

## Wettergrafiken und Tabelle Dezember 2015 Station Schlangen

### Klimadaten Wetterstation Schlangen

**Standortkoordinaten:** geogr. 08°43' "O - 51°47' "N

172 m ü. NN

#### Monatswerte: Dez. 2015

**Temperaturmittel:** 7,7°C (Vj.3,6 °C)

Lj.Mittel:(Lipp.1961-90): 2,3°C

Abweichung 5,4 °C

Absoluts Max.: 15,0 °C

Absolutes Min.: -1,4 °C

Tage mit Schneedecke:

Eistage(Max<0,0°C):

Frosttage(MIN<0,0°C): **3**

Sommertage(Max>=25°C):

Heiße Tage(Max>=30°C):

**Niederschlagssumme:** 51,9 mm ( Vj.103,6 mm)

Max.Tag: 11,5 mm

Lj.Mittel(Lipp. 1961-90): 92,8 mm

Regentage: 19 ( Vj. 22 )

**Luftdruck(Meereshöhe):hPa**

Absolutes Max.: 1039

Absolutes Min.: 1011

Mittel: 1025

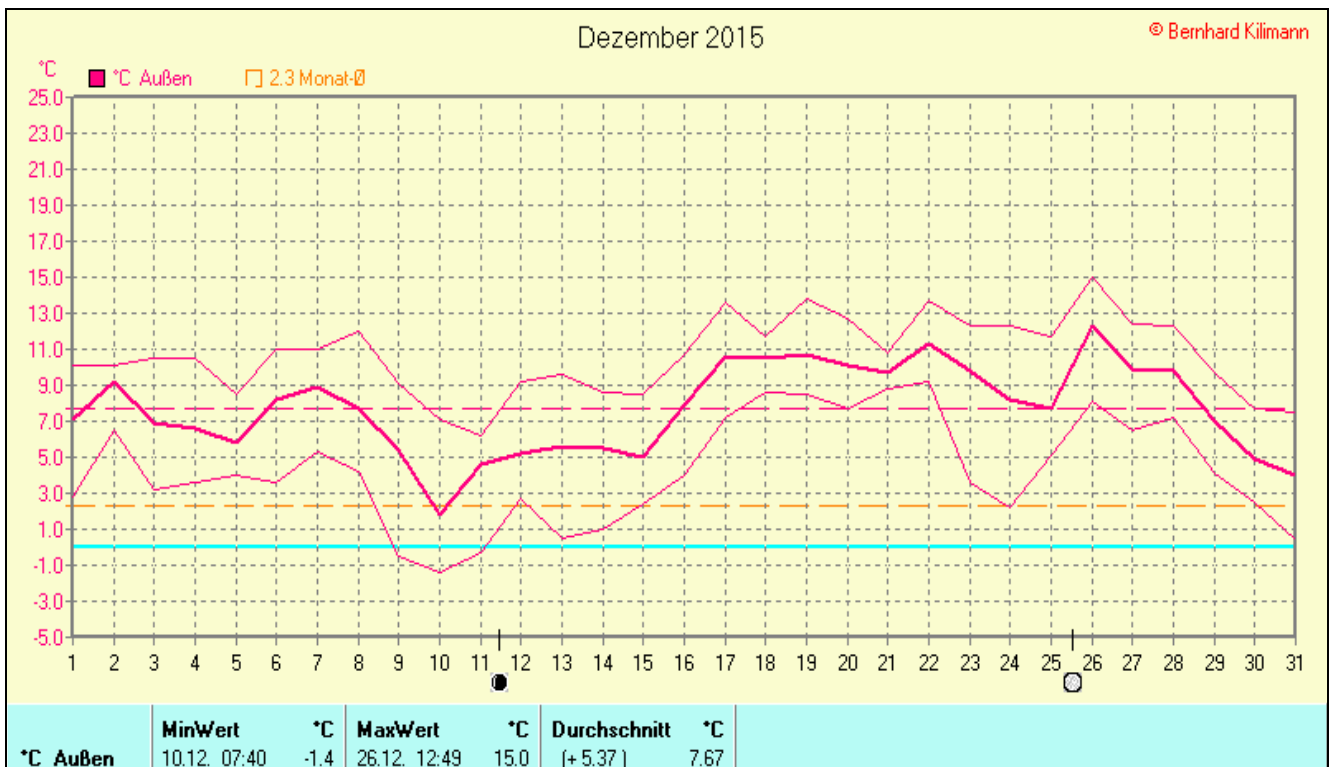
**Mittel relative Feuchte:** 88,0 %

**Max. Windböe:** 47,1 km/h

**Mittlere Wind:** 9,2 km/h

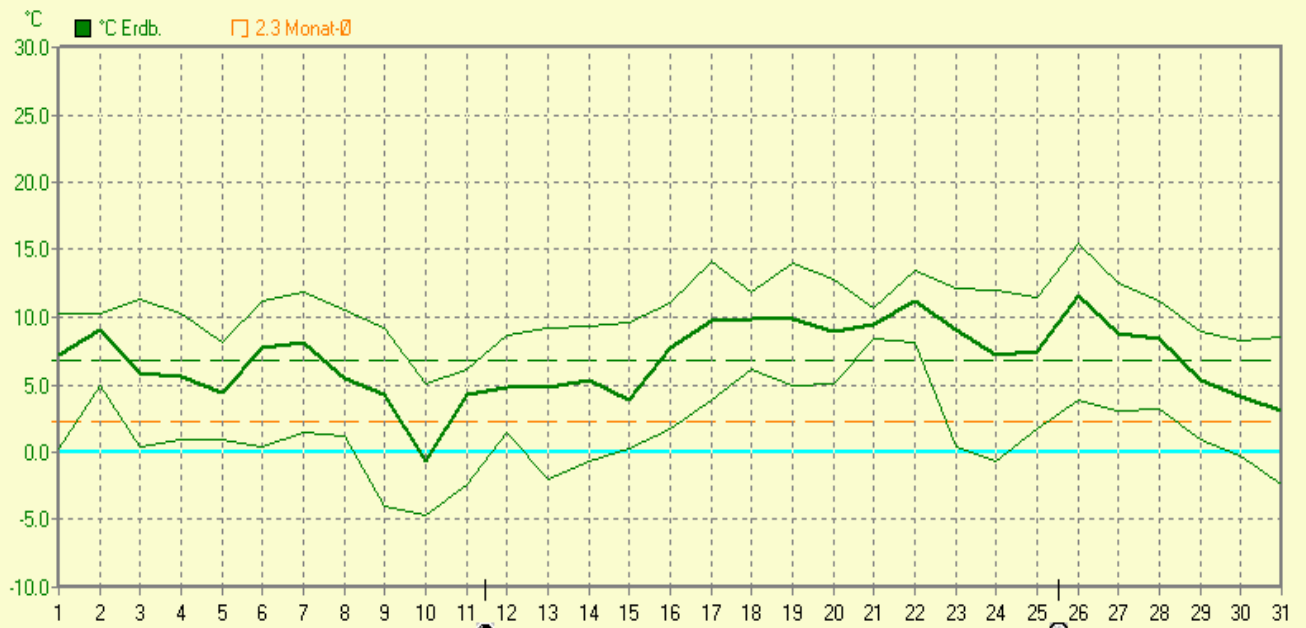
**Sonnenscheindauer:** 54,8 h

Lj.Mittel(Lipp.1961-90): 38,3 h



## Dezember 2015

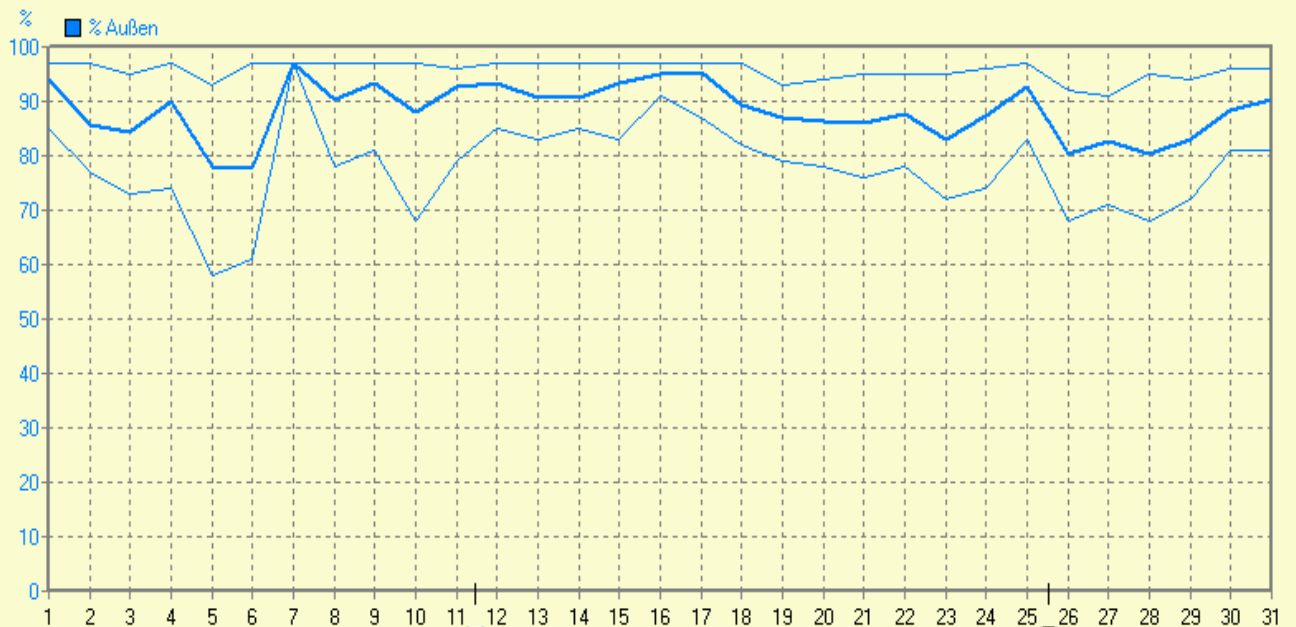
© Bernhard Kilimann



°C Erdb.	MinWert	°C	MaxWert	°C	Durchschnitt	°C
	10.12. 07:40	-4.7	26.12. 12:49	15.5		6.83

## Dezember 2015

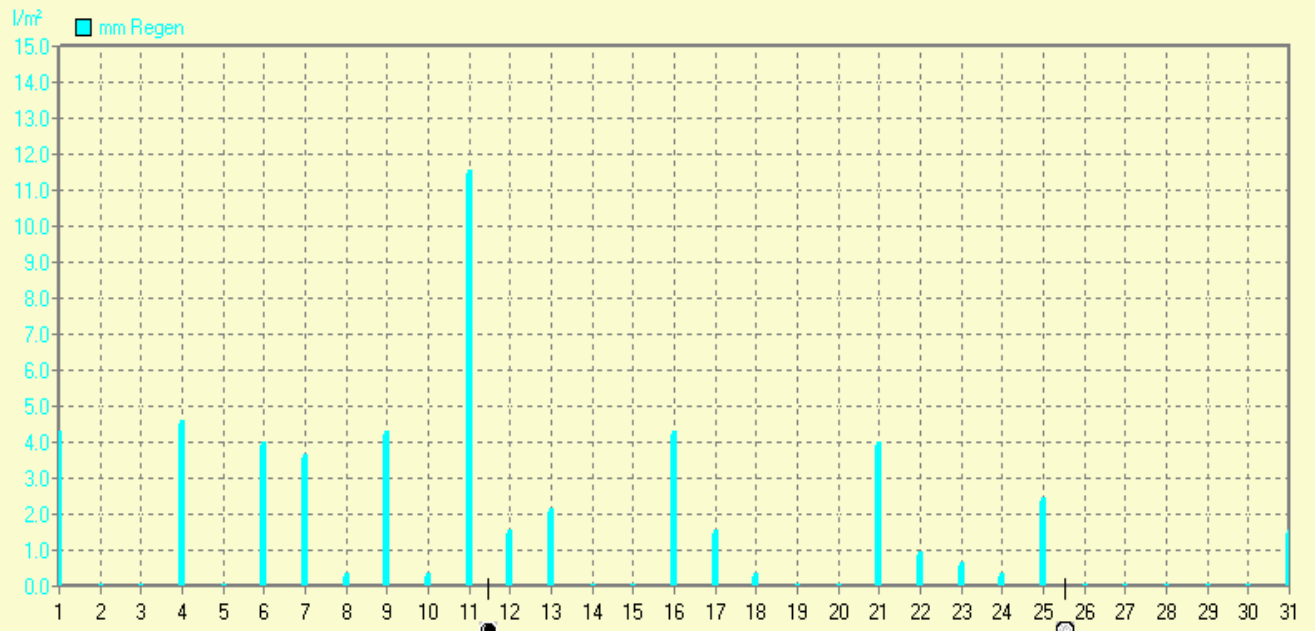
© Bernhard Kilimann



% Außen	MinWert	%	MaxWert	%	Durchschnitt	%
	05.12. 22:09	58	01.12. 00:00	97		88

## Dezember 2015

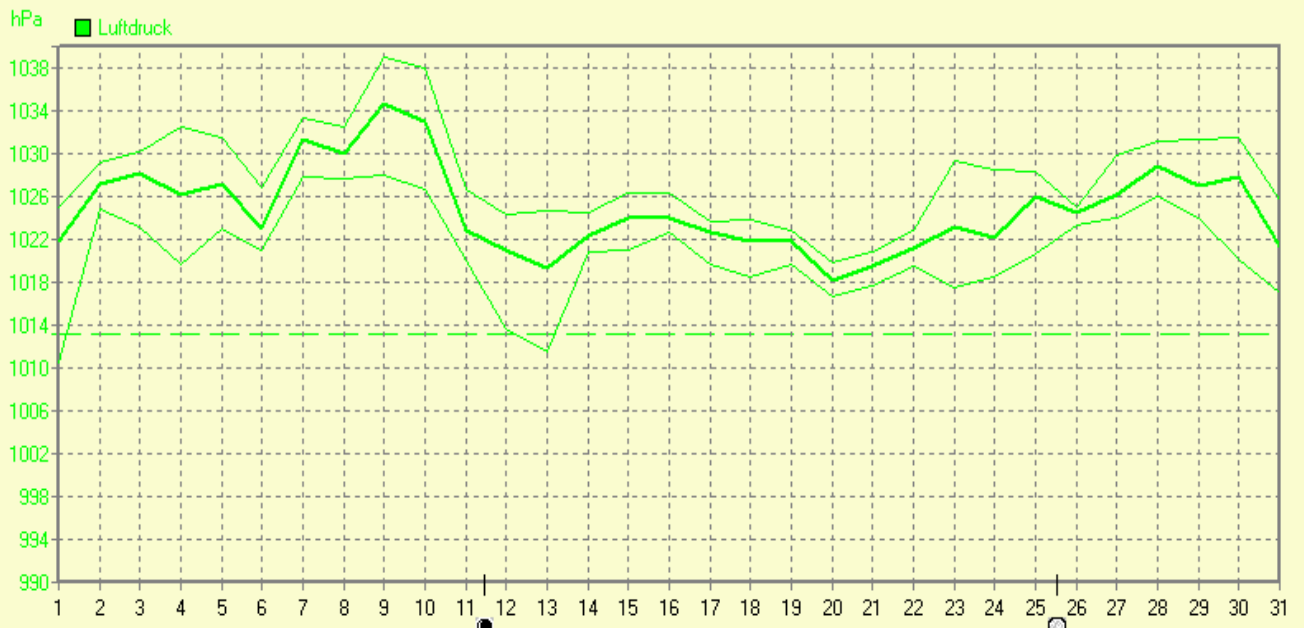
© Bernhard Kilmann



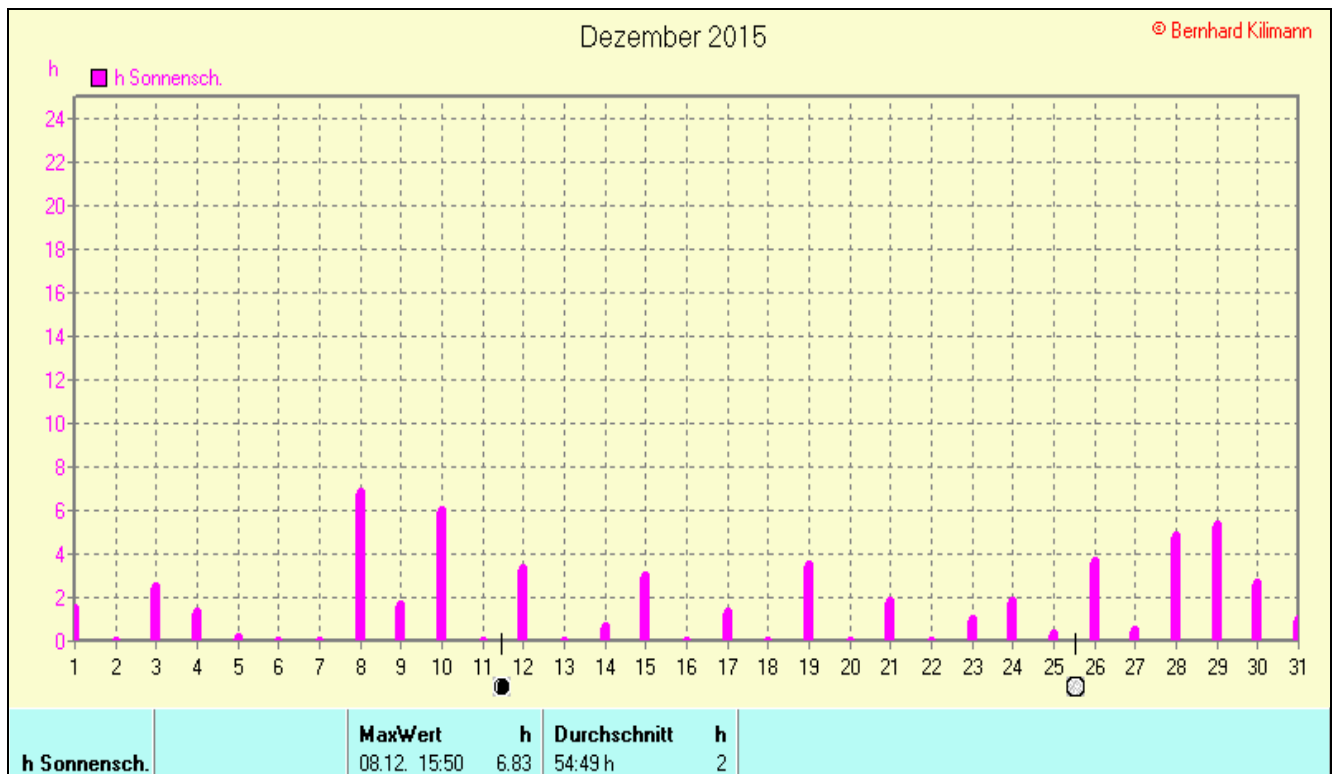
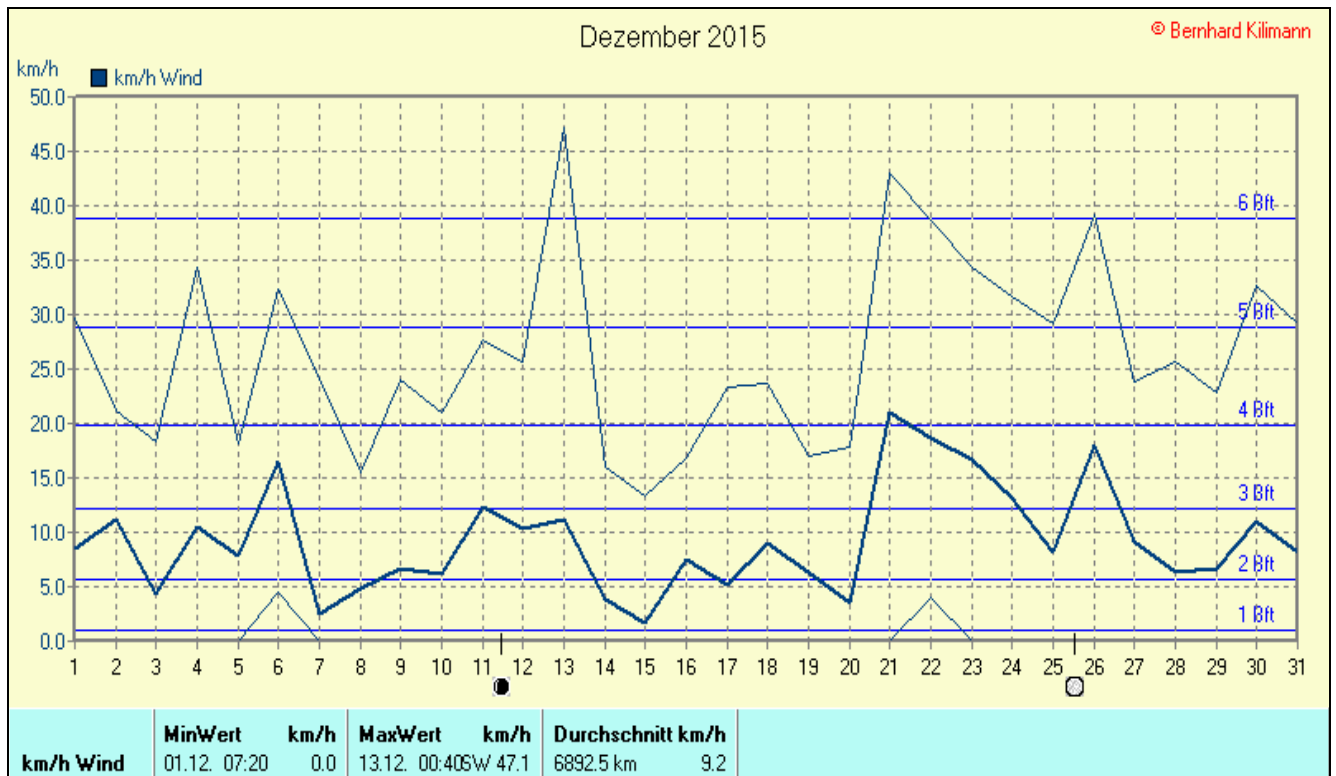
<b>mm Regen</b>	<b>Regentage</b>	<b>MaxWert</b>	<b>l/m²</b>	<b>Gesamt</b>	<b>l/m²</b>
	19	11.12. 22:30	11.5		51.9

## Dezember 2015

© Bernhard Kilmann

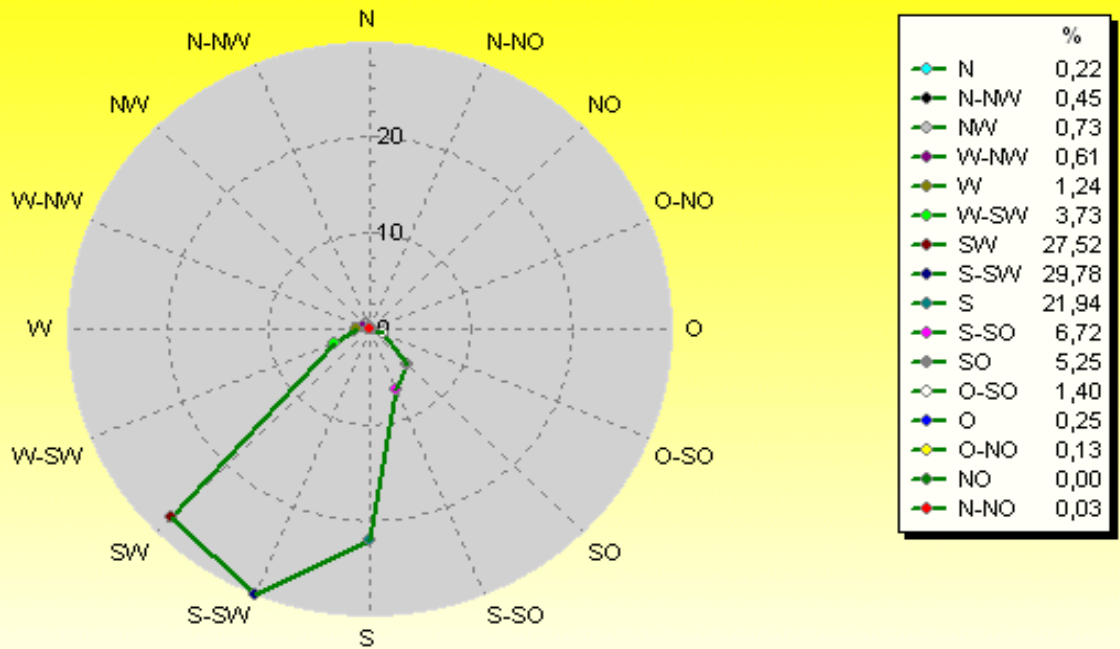


<b>Luftdruck</b>	<b>MinWert</b>	<b>hPa</b>	<b>MaxWert</b>	<b>hPa</b>	<b>Durchschnitt</b>	<b>hPa</b>
	01.12. 00:00	1010.5	09.12. 22:18	1039.0		1024.8



## Verteilung Windrichtung Dezember 2015

### Schlangen, südl. Teutoburger Wald

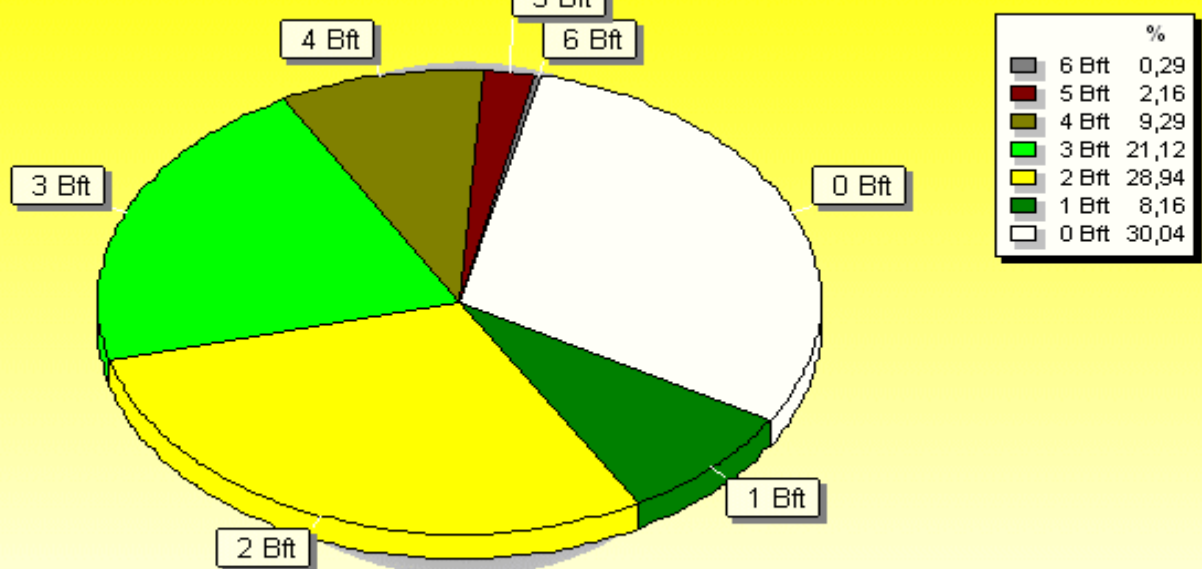


3140 / 1348 Werte -> 30.0% Windstille - Ø 9,2km/h - Max. 47,1km/h - 6892.5 km

© WsWin32 - © Bernhard Kilimann - Schlangen, südl. Teutoburger Wald

## Verteilung Windstärke Dezember 2015

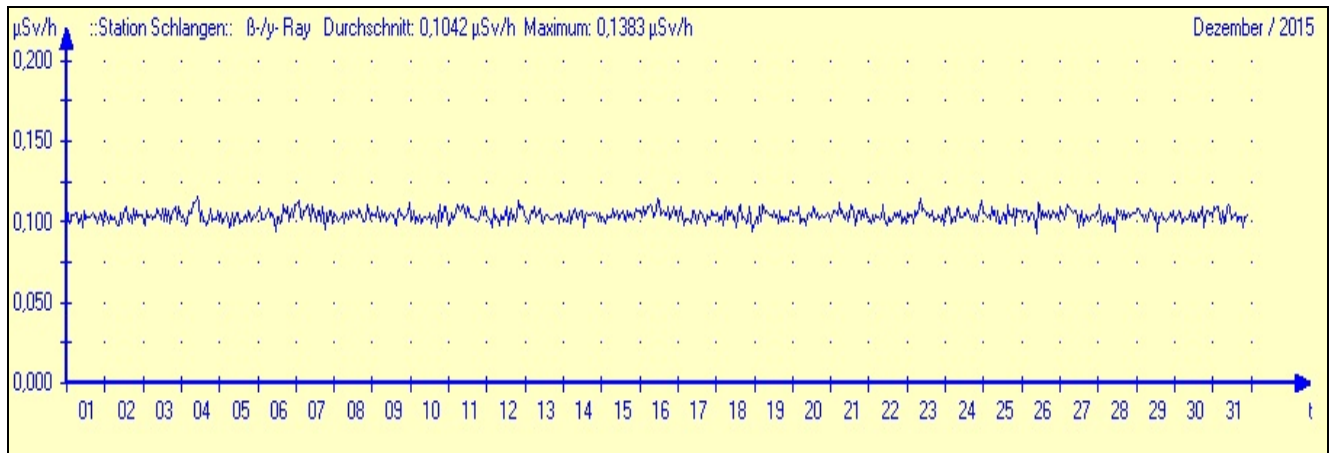
### Schlangen, südl. Teutoburger Wald



4488 Werte - Ø 9,2km/h - Max. 47,1km/h - 6892.5 km

© WsWin32 - © Bernhard Kilimann - Schlangen, südl. Teutoburger Wald

## Radioaktivität: Gamma-Ortsdosierleistung



01.01.2015	Durchschnitt	Temp.	MinWert	MaxWert	ØMinWert	ØMaxWert	Eistage	Frosttage	Kalte Tage	Sommertage	Heiße Tage	sehr kalte Tage	Warme Tage
2015	Temp. °C	STDV	Temp. °C	Temp. °C	Temp. °C	Temp. °C	Tmax < 0°C	Tmin < 0°C	Tmax < 10°C	Tmax >= 25°C	Tmax >= 30°C	Tmin <= -8.0°C	Tmax >= 20.0°C
Januar	2.89	+1.99	-5.3	13.3	0.0	5.0	1	14	28	0	0	0	0
Februar	1.92	+0.32	-8.3	8.8	-1.4	5.0	0	18	28	0	0	1	0
März	5.27	+0.97	-3.7	18.9	1.2	10.1	0	9	17	0	0	0	0
April	8.18	+0.28	-3.4	23.3	1.9	15.0	0	8	3	0	0	0	5
Mai	12.13	-0.27	-0.1	26.2	5.6	18.7	0	1	0	2	0	0	12
Juni	15.82	+0.52	2.8	33.8	9.9	21.5	0	0	0	6	1	0	19
Juli	18.78	+1.98	4.2	38.4	13.6	24.5	0	0	0	13	6	0	22
August	19.58	+2.88	8.6	33.6	14.1	25.8	0	0	0	19	6	0	27
September	12.80	-1.00	3.0	21.6	8.9	17.3	0	0	0	0	0	0	5
Oktober	8.73	-1.37	0.7	20.0	5.6	12.2	0	0	10	0	0	0	1
November	8.22	+3.02	-1.8	17.7	5.5	11.2	0	4	11	0	0	0	0
Dezember	7.67	+5.37	-1.4	15.0	4.2	10.6	0	3	11	0	0	0	0
Gesamt	10.22	+1.32	-8.3	38.4	5.8	14.8	1	57	108	40	13	1	91

STDV Daten B.Lipp Springs 1961 bis 1990 © Bernhard Kilmann

01.01.2015	Regen	Regen	Regen	Tage	Tage	Tage	ET	Wind Verlauf	Sonne	Sonne
2015	l/m²	STDV	% STDV	>0.0l/m²	>2.0l/m²	>20.0l/m²	l/m²	km/24	Stunden	% STDV
Januar	111.7	+32.1	140.4%	20	17	1	10.945	357.2	22:01	50.4%
Februar	48.6	-6.8	87.8%	14	6	0	16.298	200.8	95:56	130.9%
März	87.0	+16.5	123.4%	14	8	2	28.093	302.0	105:16	101.8%
April	57.1	-9.5	85.7%	11	6	1	65.971	224.3	201:38	136.6%
Mai	22.0	-56.2	28.2%	12	3	0	79.732	286.4	158:56	81.4%
Juni	55.0	-34.7	61.3%	13	6	0	93.851	254.5	195:53	104.8%
Juli	127.4	+38.8	143.8%	19	13	1	102.745	287.6	195:25	106.8%
August	116.9	+34.0	141.0%	13	11	1	100.309	203.0	224:35	122.2%
September	88.8	+18.4	126.1%	17	13	0	33.178	215.1	125:06	95.9%
Oktober	54.4	-5.1	91.4%	14	7	0	21.343	128.2	105:12	97.4%
November	158.2	+78.8	199.3%	22	16	2	15.636	355.7	50:57	98.2%
Dezember	51.9	-40.9	56.0%	19	10	0	14.074	287.2	54:49	143.1%
Gesamt	979.1	+65.5	107.2%	188	116	8	582.175	3102.0	1535:44	106.2%

STDV Daten B.Lipp Springs 1961 bis 1990 © Bernhard Kilmann