

# Wettergrafiken und Tabelle Februar 2018 Station Schlangen

## Klimadaten Wetterstation Schlangen

**Standortkoordinaten:** geogr. 08°43' "O - 51°47' "N

172 m ü. NN

**Monatswerte: Feb. 2018**

**Temperaturmittel:** -1,3 °C (Vj.3,7 °C)

Lj.Mittel:(Lipp.1961-90): 1,6 °C

Abweichung 2,9 °C

Absoluts Max.: 6,0 °C

Absolutes Min.: -12,5 °C

Tage mit Schneedecke: 9

Eistage(Max<0,0°C): 5

Frosttage(MIN<0,0°C): 25 (Vj.14)

Sommertage(Max>=25°C):

Heiße Tage(Max>=30°C):

**Niederschlagssumme:** 28,1 mm ( Vj.79,9 mm)

Max.Tag: 10,0 mm

Lj.Mittel(Lipp. 1961-90): 55,4 mm

Regentage: 10 ( Vj. 15 )

**Luftdruck(Meereshöhe):hPa**

Absolutes Max.: 1033

Absolutes Min.: 1000

Mittel: 1019

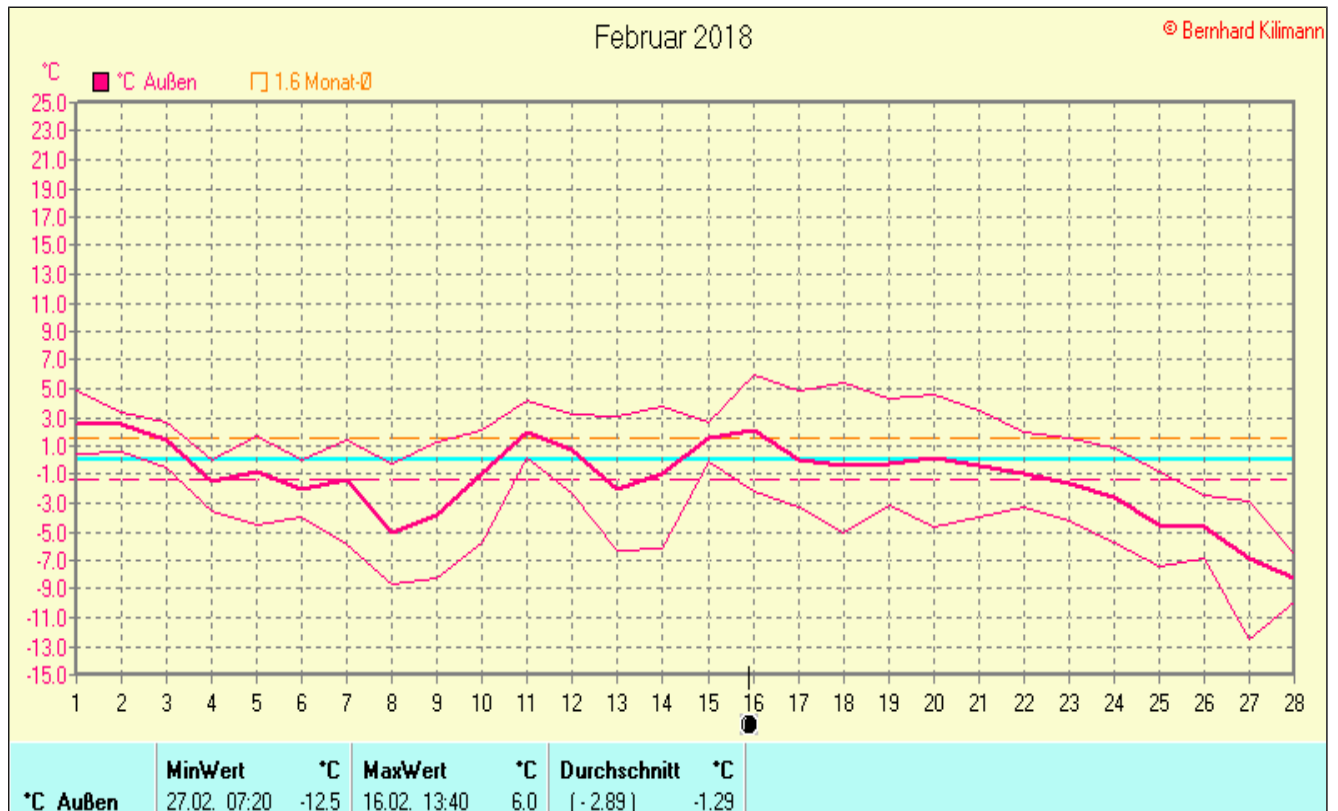
**Mittel relative Feuchte:** 83,0 %

**Max. Windböe:** 33,1 km/h

**Mittlere Wind:** 6,2 km/h

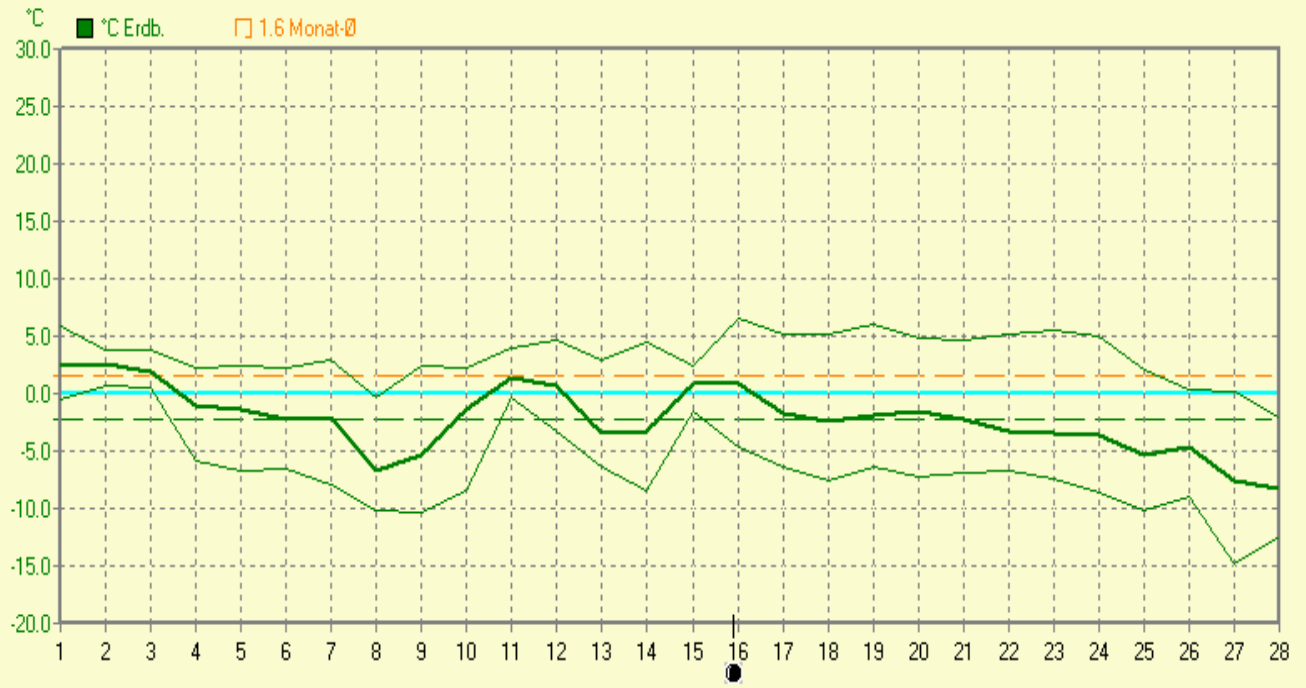
**Sonnenscheindauer:124,7 h (Vj.63,5 h)**

Lj.Mittel(Lipp.1961-90): 73,3 h



Februar 2018

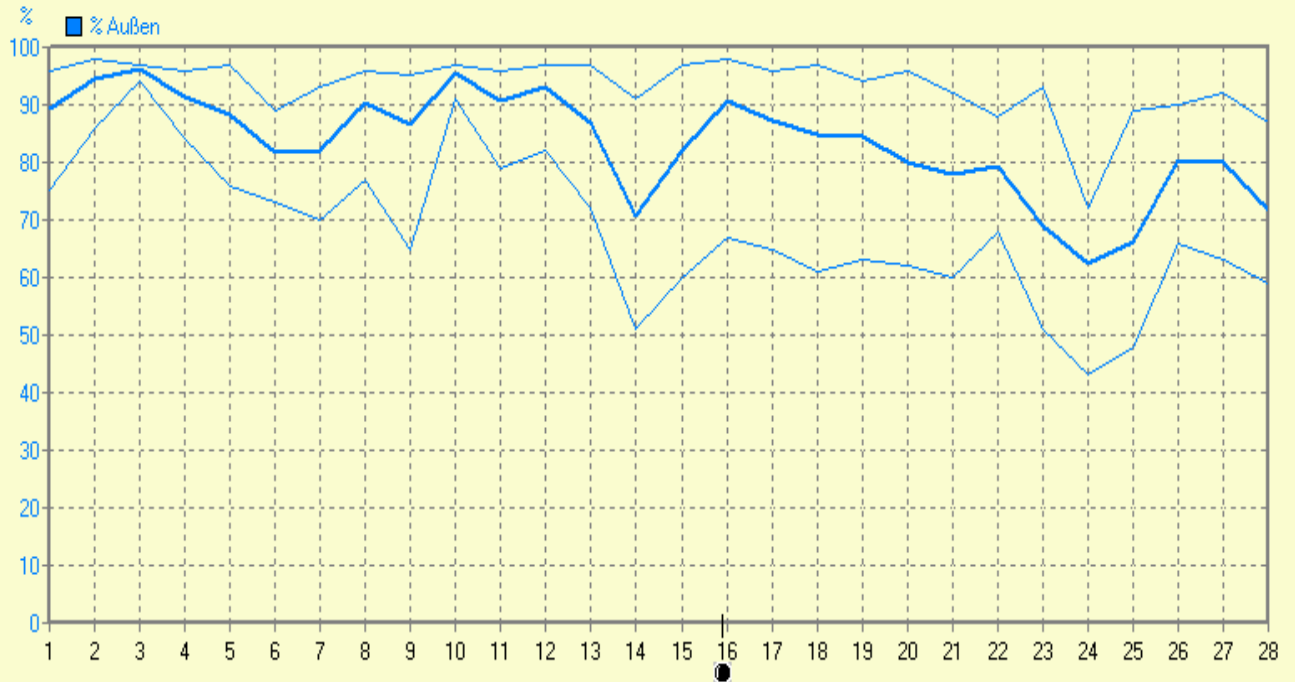
© Bernhard Kilmann



	MinWert	°C	MaxWert	°C	Durchschnitt	°C
°C Erdb.	27.02. 05:00	-14.9	16.02. 15:20	6.5		-2.23

Februar 2018

© Bernhard Kilmann



	MinWert	%	MaxWert	%	Durchschnitt	%
% Außen	24.02. 16:00	43	02.02. 15:19	98		83

## Februar 2018

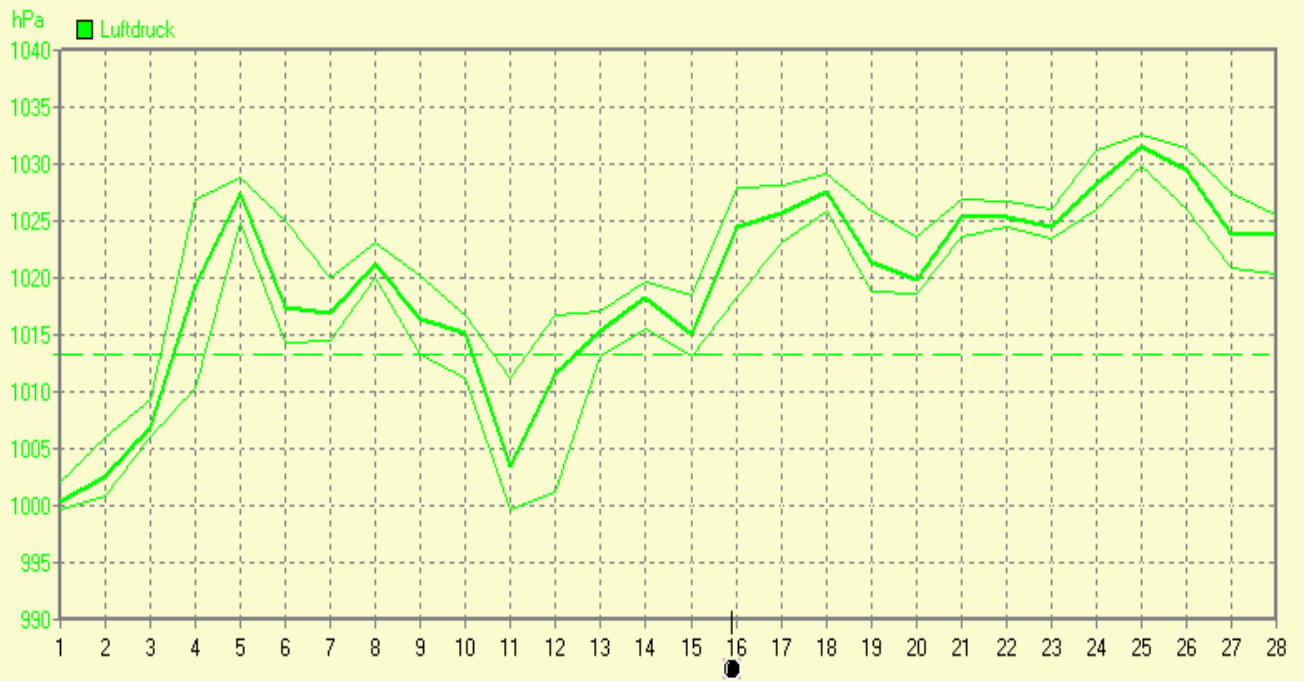
© Bernhard Kilmann



<b>mm Regen</b>	<b>Regentage</b>	<b>MaxWert</b>	<b>l/m²</b>	<b>Gesamt</b>	<b>l/m²</b>
	10	02.02. 11:19	10.0		28.1

## Februar 2018

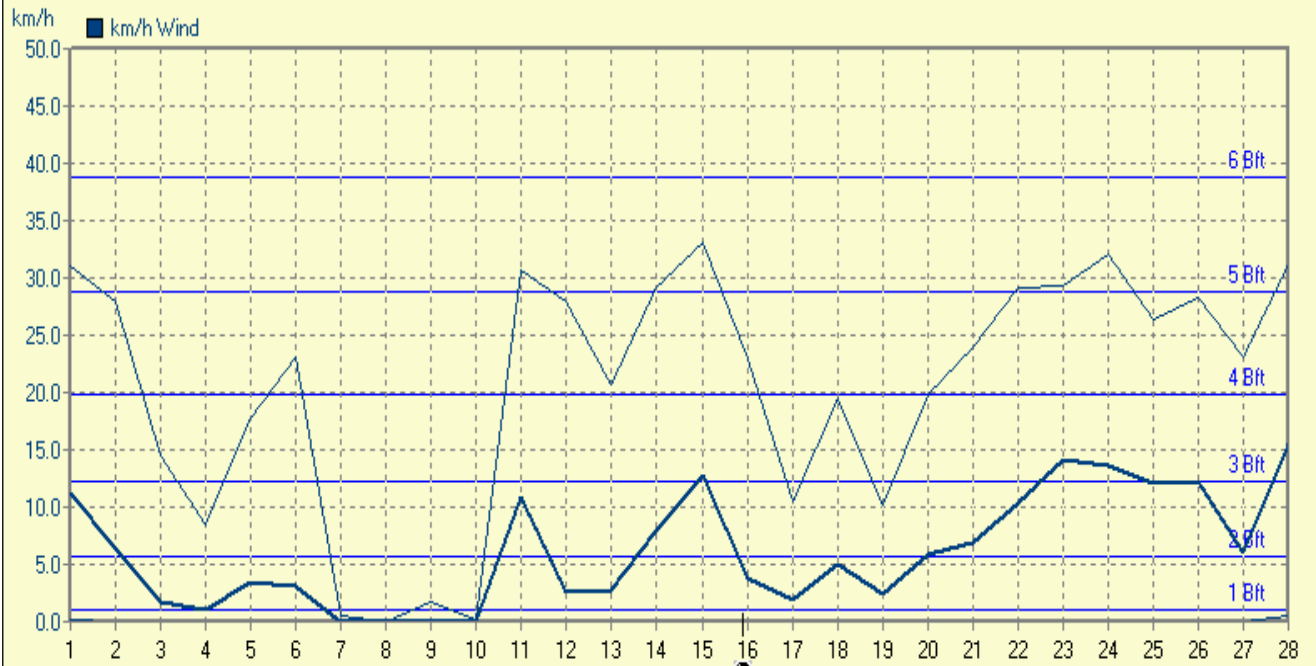
© Bernhard Kilmann



<b>Luftdruck</b>	<b>MinWert</b>	<b>hPa</b>	<b>MaxWert</b>	<b>hPa</b>	<b>Durchschnitt</b>	<b>hPa</b>
	01.02. 13:08	999.6	25.02. 07:51	1032.5		1019.2

Februar 2018

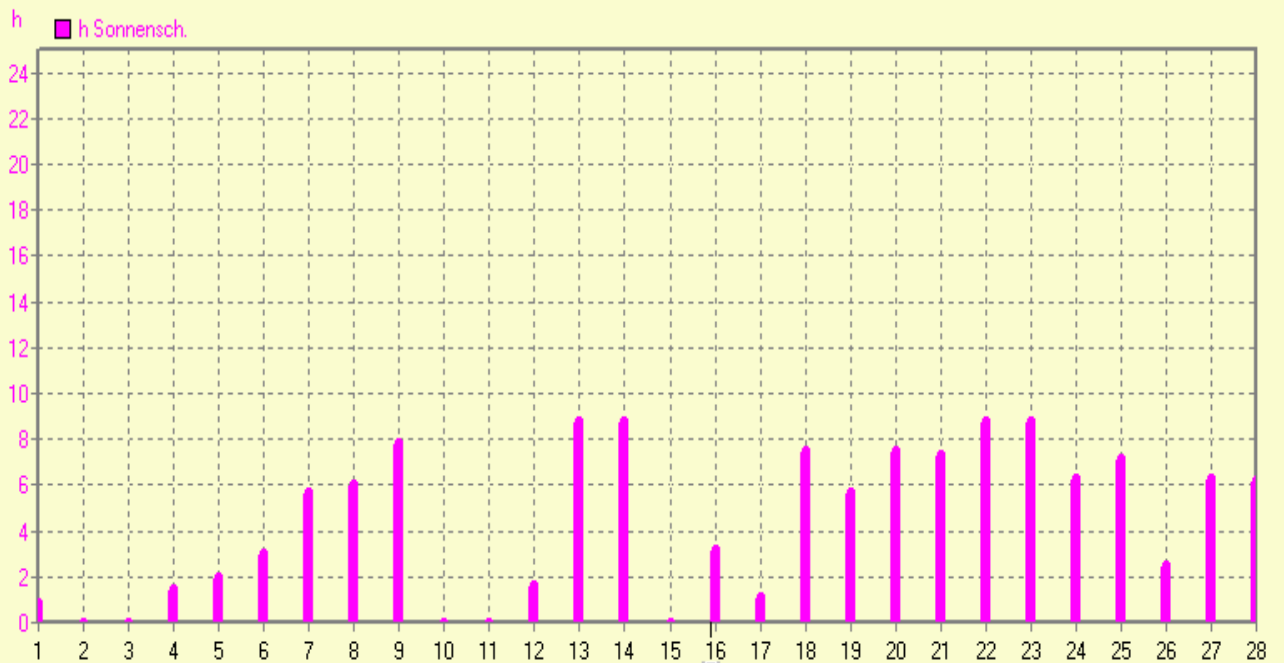
© Bernhard Kilmann



<b>km/h Wind</b>	<b>MinWert</b>	<b>km/h</b>	<b>MaxWert</b>	<b>km/h</b>	<b>Durchschnitt km/h</b>
	02.02. 09:39	0.0	15.02. 04:50	33.1	4170.5 km 6.2

Februar 2018

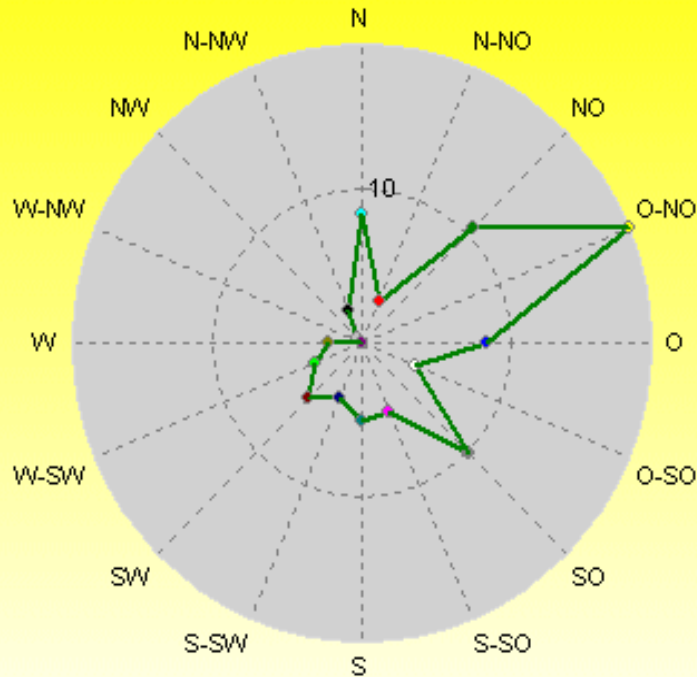
© Bernhard Kilmann



<b>h Sonnensch.</b>	<b>MaxWert</b>	<b>h</b>	<b>Durchschnitt</b>	<b>h</b>
	13.02. 17:09	8.83	124:42 h	4

## Verteilung Windrichtung Februar 2018

### Schlängen, südl. Teutoburger Wald

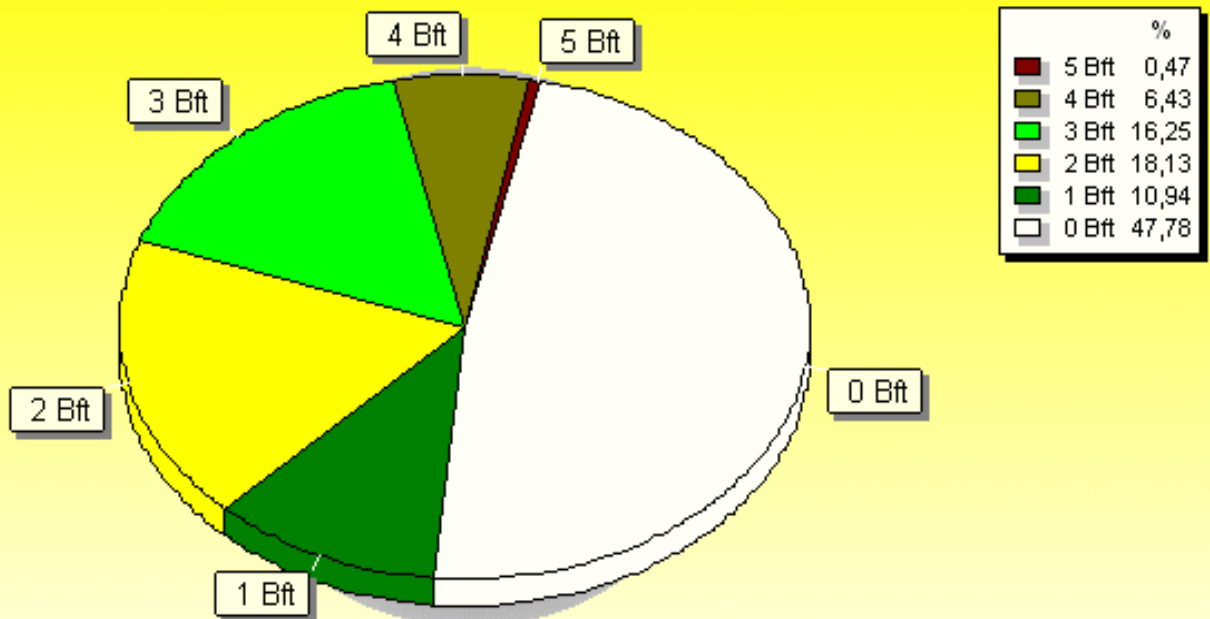


4031 / 0 Werte -> 0.0% Windstille - Ø 6,2km/h - Max. 33,1km/h - 4170.5 km

© WsWin32 - © Bernhard Kilimann - Schlängen, südl. Teutoburger Wald

## Verteilung Windstärke Februar 2018

### Schlängen, südl. Teutoburger Wald



4031 Werte - Ø 6,2km/h - Max. 33,1km/h - 4170.5 km

© WsWin32 - © Bernhard Kilimann - Schlängen, südl. Teutoburger Wald

01.03.2018	Durchschnitt	Temp.	MinWert	MaxWert	ØMinWert	ØMaxWert	Eistage	Frosttage	Kalte Tage	Sommertage	Heiße Tage	sehr kalte Tage	Warme Tage
2018	Temp. °C	STDV	Temp. °C	Temp. °C	Temp. °C	Temp. °C	Tmax < 0°C	Tmin < 0°C	Tmax < 10°C	Tmax >= 25°C	Tmax >= 30°C	Tmin <= -8.0°C	Tmax >= 20.0°C
Januar	4.48	+3.58	-1.1	13.6	2.3	6.6	0	4	29	0	0	0	0
Februar	-1.29	-2.89	-12.5	6.0	-4.5	1.9	5	25	28	0	0	4	0
März													
April													
Mai													
Juni													
Juli													
August													
September													
Oktober													
November													
Dezember													
Gesamt	1.59	-7.31	-12.5	13.6	-1.1	4.3	6	30	58	0	0	5	0

STDV Daten B.Lippspringe 1961 bis 1990 © Bernhard Kilmann

02.03.2018	Regen	Regen	Regen	Tage	Tage	Tage	ET	Wind Verlauf	Sonne	Sonne
2018	l/m²	STDV	% STDV	>0.0l/m²	>2.0l/m²	>20.0l/m²	l/m²	km/24	Stunden	% STDV
Januar	141.9	+62.3	178.3%	22	16	1	7.952	348.6	21:14	48.6%
Februar	28.1	-27.3	50.7%	10	5	0	10.376	173.8	124:42	170.1%
März	0.0	-70.5	0.0%	0	0	0	0.507	35.6	15:49	15.3%
April										
Mai										
Juni										
Juli										
August										
September										
Oktober										
November										
Dezember										
Gesamt	170.0	-743.6	18.6%	32	21	1	18.835	558.0	161:45	11.2%

STDV Daten B.Lippspringe 1961 bis 1990 © Bernhard Kilmann