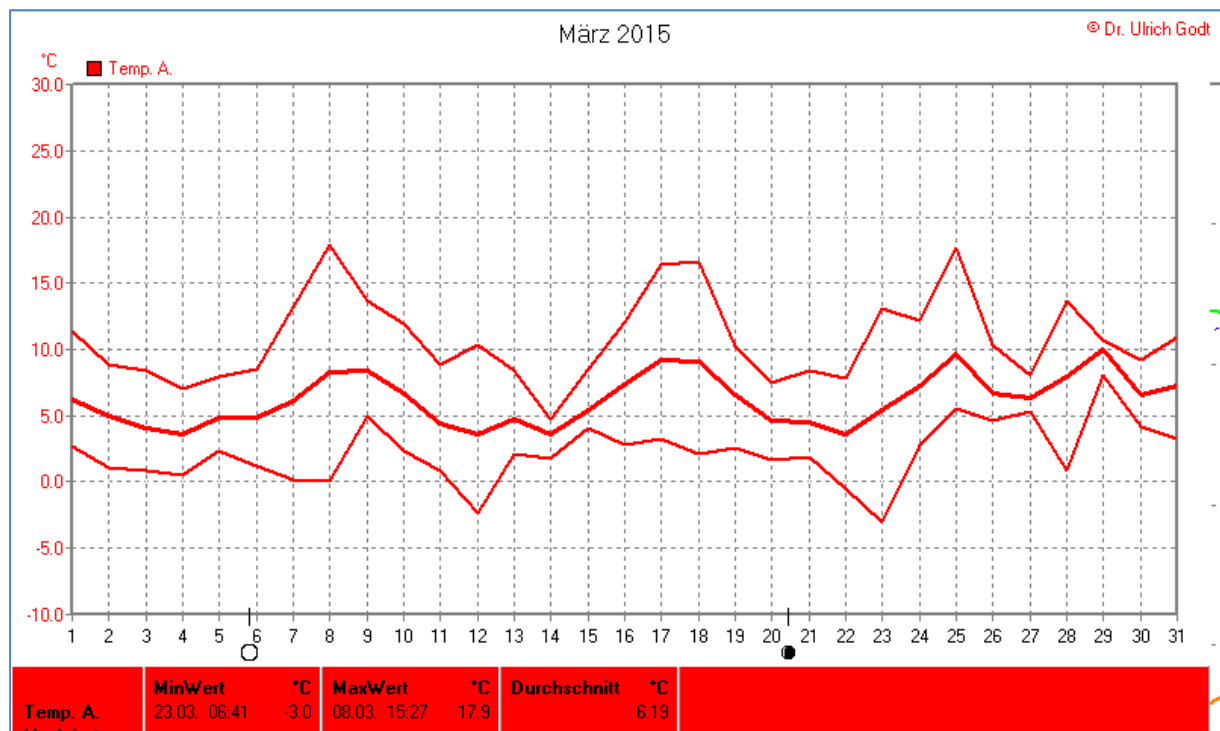
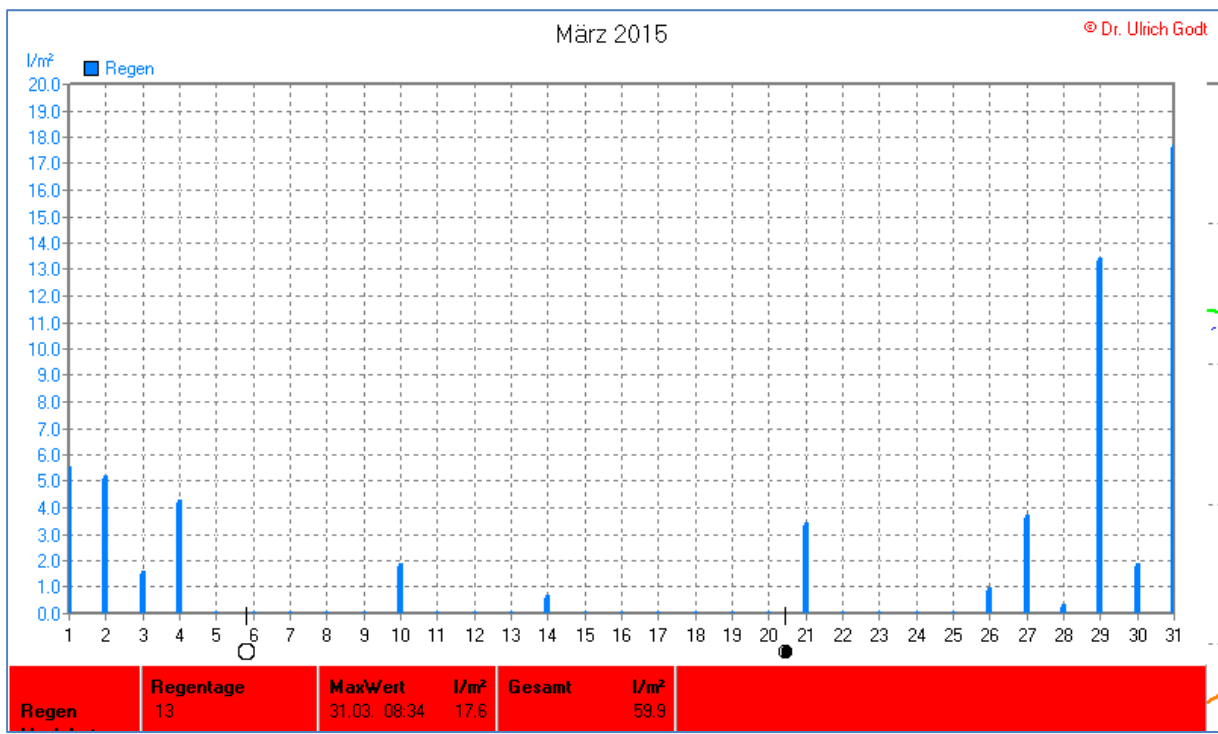
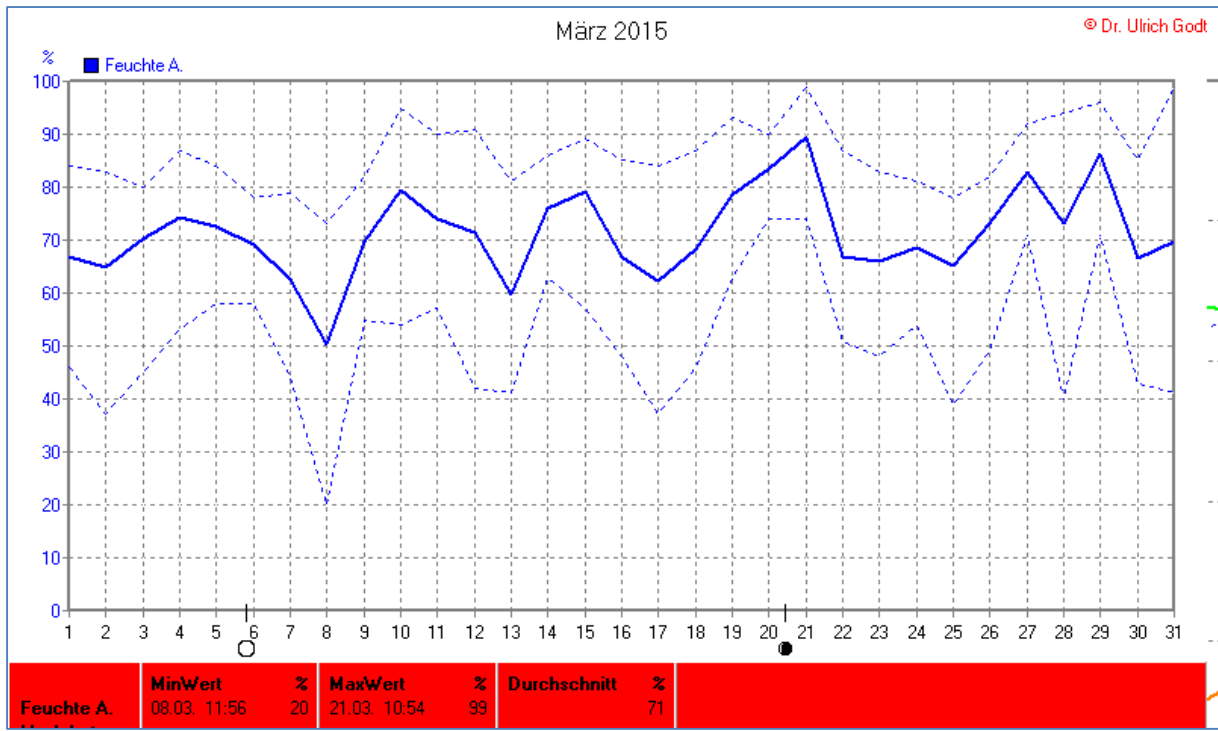
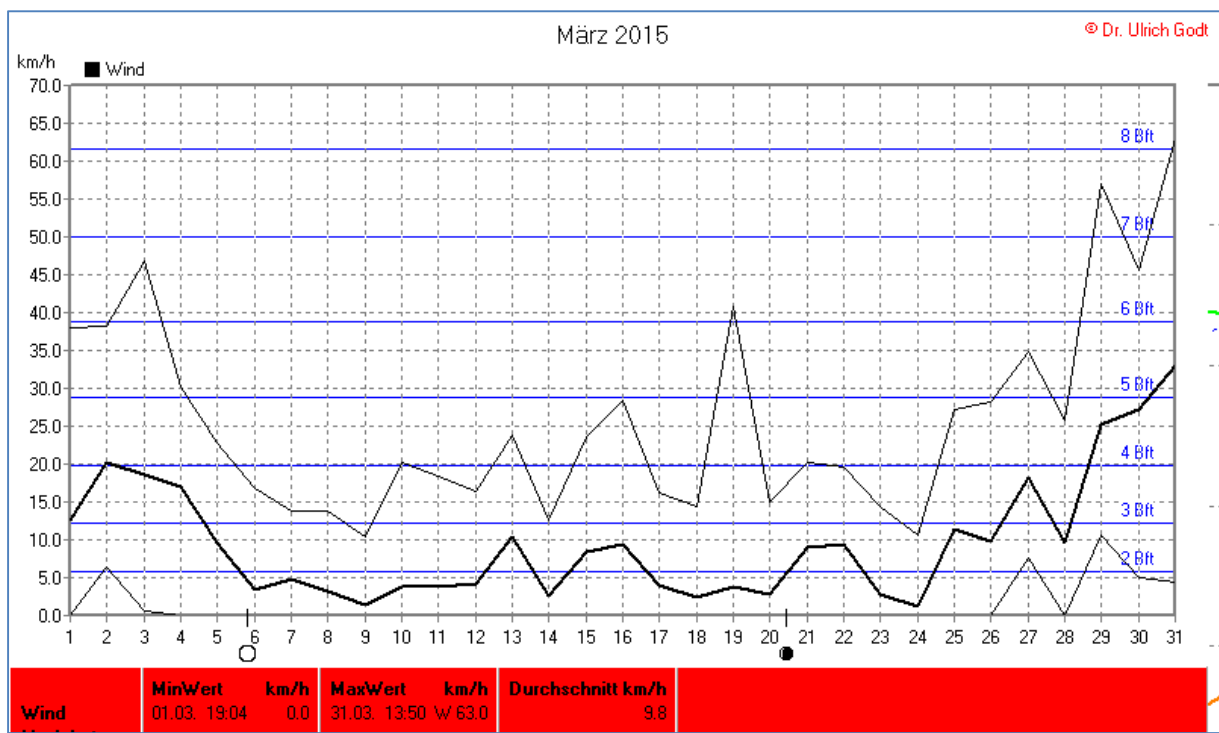
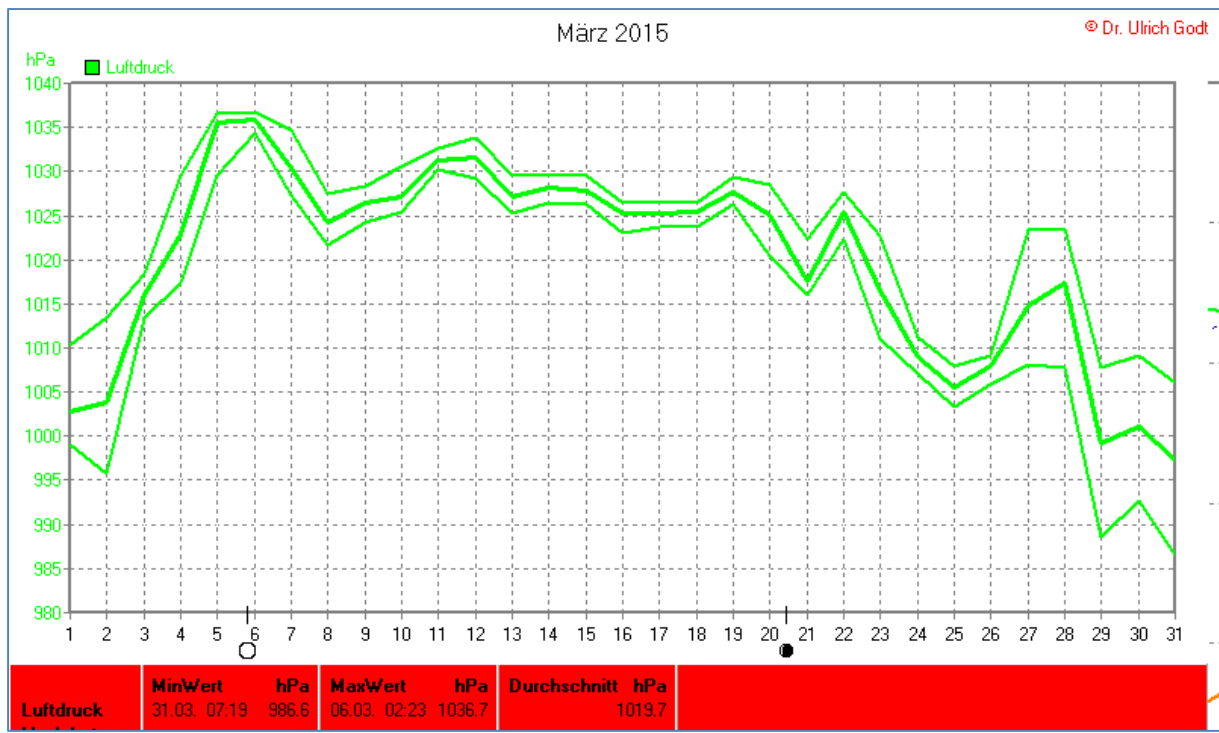


Wettertabelle und Grafiken März 2015 Station Elsen

Wetterdaten März 2015 Station Elsen							
© Dr. Ulrich Godt							
Meßgröße	Minimum	Zeit	Datum	Maximum	Zeit	Datum	Durchschnitt
Lufttemperatur	-3,0 °C	06:41	23.03.2015	17,9 °C	15:27	08.03.2015	6,2 °C
Bodentemp.	1,9 °C	05:55	23.03.2015	19,9 °C	13:56	08.03.2015	8,9 °C
Luftfeuchte	20 %	11:56	08.03.2015	99 %	10:54	21.03.2015	71 %
Luftdruck	986,6 hPa	07:19	31.03.2015	1036,7 hPa	02:23	06.03.2015	1019,7 hPa
Wind km/h				63,0 km/h	13:50	31.03.2015	9,8 km/h
Wind °				W	13:50	31.03.2015	W-SW
Regen l/m ²				17,6 l/m ²	08:34	31.03.2015	#59,888 l/m ²
Sonne h				10:30 h	18:03	12.03.2015	#138:12 h

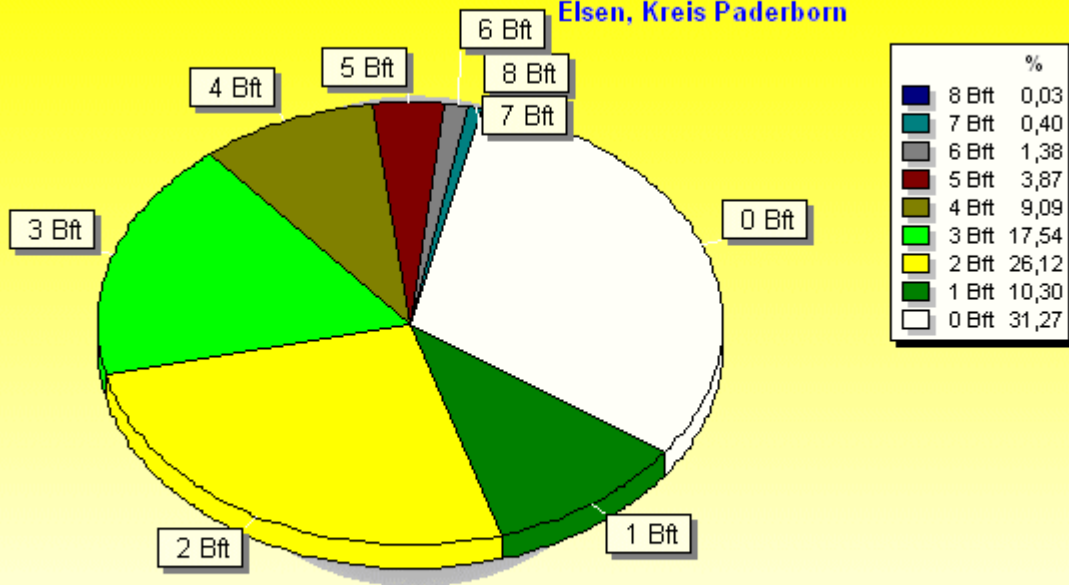






Verteilung Windstärke März 2015

Elsen, Kreis Paderborn

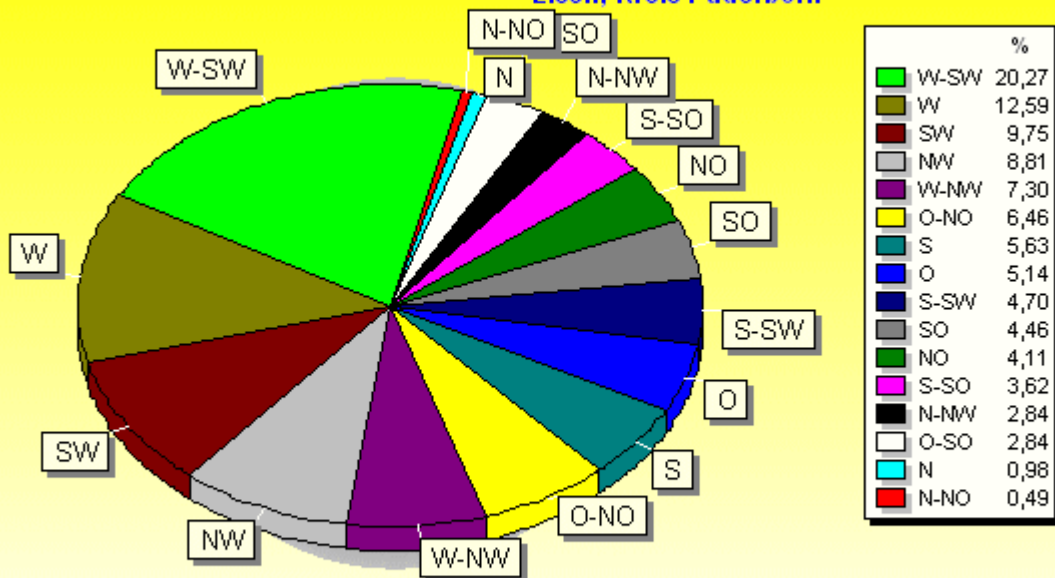


2971 Werte - Ø 9,8km/h - Max. 63,0km/h

© WzWin32 - © Dr. Ulrich Godt - Elsen, Kreis Paderborn

Verteilung Windrichtung März 2015

Elsen, Kreis Paderborn



2042 / 929 Werte -> 31,3% Windstille - Ø 9,8km/h - Max. 63,0km/h

© WzWin32 - © Dr. Ulrich Godt - Elsen, Kreis Paderborn

