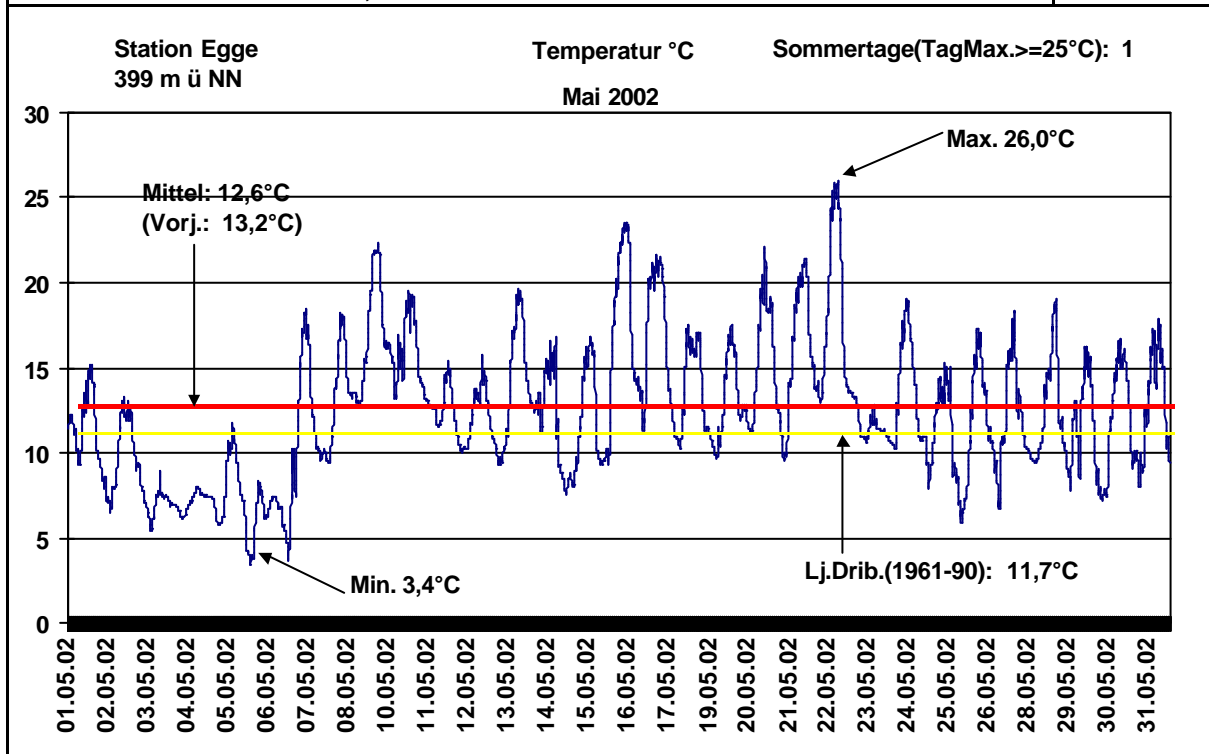


# Wettergrafiken und Tabelle Mai 2002 Station Eggekamm

<u>Klimadaten</u> <u>Wetterstation Egge</u>	
<b>Standortkoordinaten:</b>	geogr. 8°59`39``O - 51°41`44`` N  399 m ü. NN
<b>Monatswerte:</b>	<b>Mai 02</b>
<b>Temperatur:(Vj.13,2°C)</b>	<b>12,6°C</b>
Lj.Mittel:(Driburg 1961-90):	11,7°C
Abweichung:	0,9°C
Absoluts Max.:	26,0°C
Absolutes Min.:	3,4°C
<b>Niederschlag:(Vj.32,1 mm)</b>	<b>54,0 mm</b>
Max.Tag:	15,2 mm
Lj.Mittel(Driburg 1961-90):	84,4 mm
<b>Mittel relative Feuchte:</b>	<b>79,0 %</b>
<b>Max. Windböe:</b>	<b>4,3 m/s</b>
<b>Mittlere Wind:</b>	<b>1,1 m/s</b>

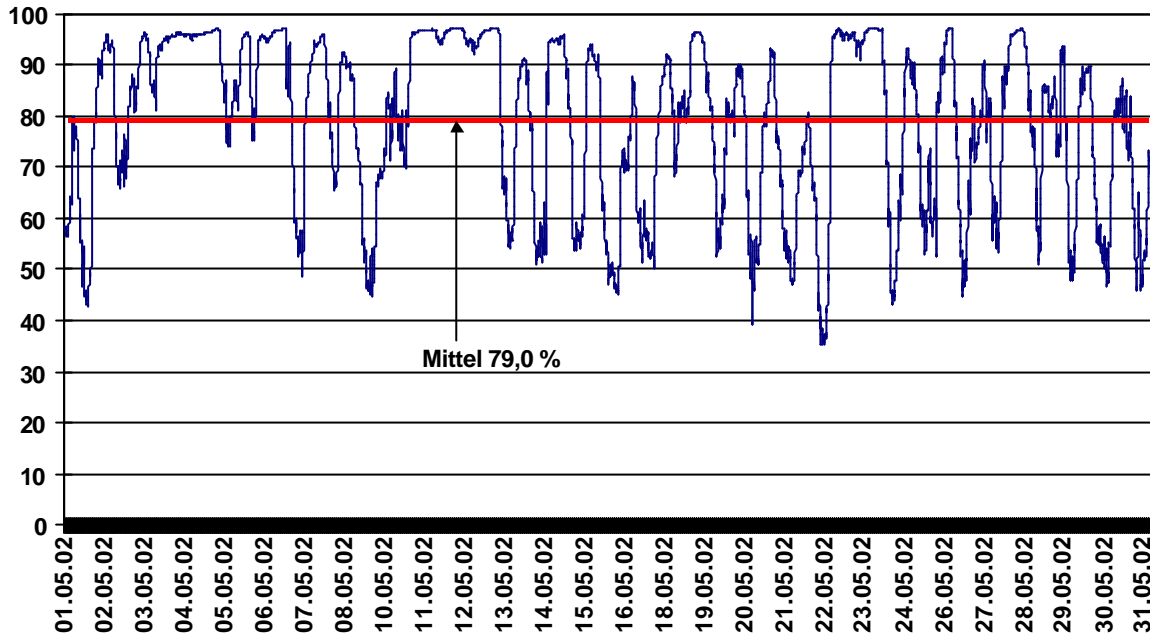
Tage mit Schneedecke:	
Eistage(Max<0,0°C):	
Frosttage(MIN<0,0°C):	
Sommertage(Max>=25°C):	1
Heiße Tage(Max>=30°C):	

<b>Luftdruck(Meereshöhe):hPa</b>	
Absolutes Max.:	1027
Absolutes Min.:	1005
Mittel:	1015,7



Station Eggekamm  
399 m ü NN

Luftfeuchte %  
Mai 2002



Station Egge  
399 m ü NN

Niederschlag mm  
Mai 2002

Gesamt: 54,0 mm  
Vorjahr: 32,1 mm  
Lj.Driburg(1964-90): 84,4 mm

