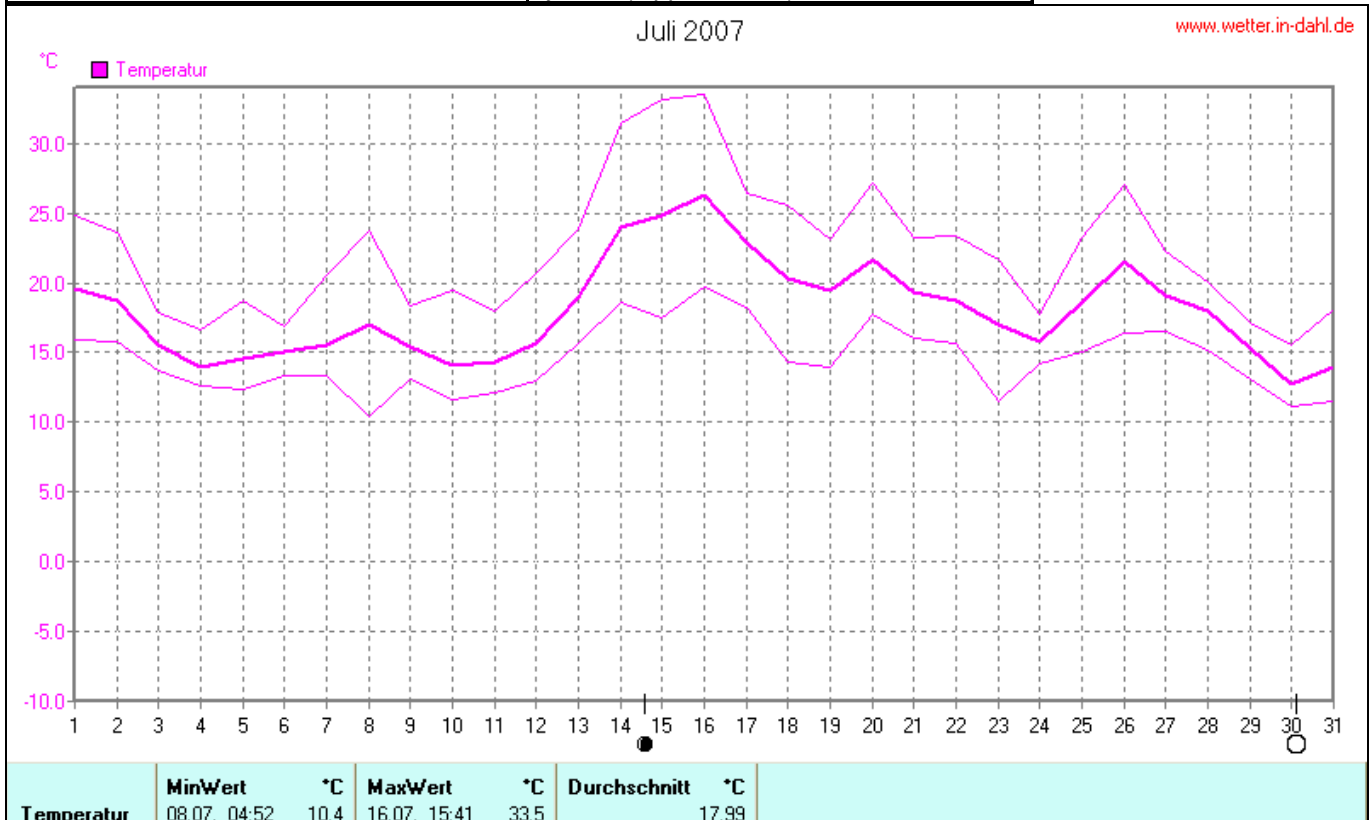


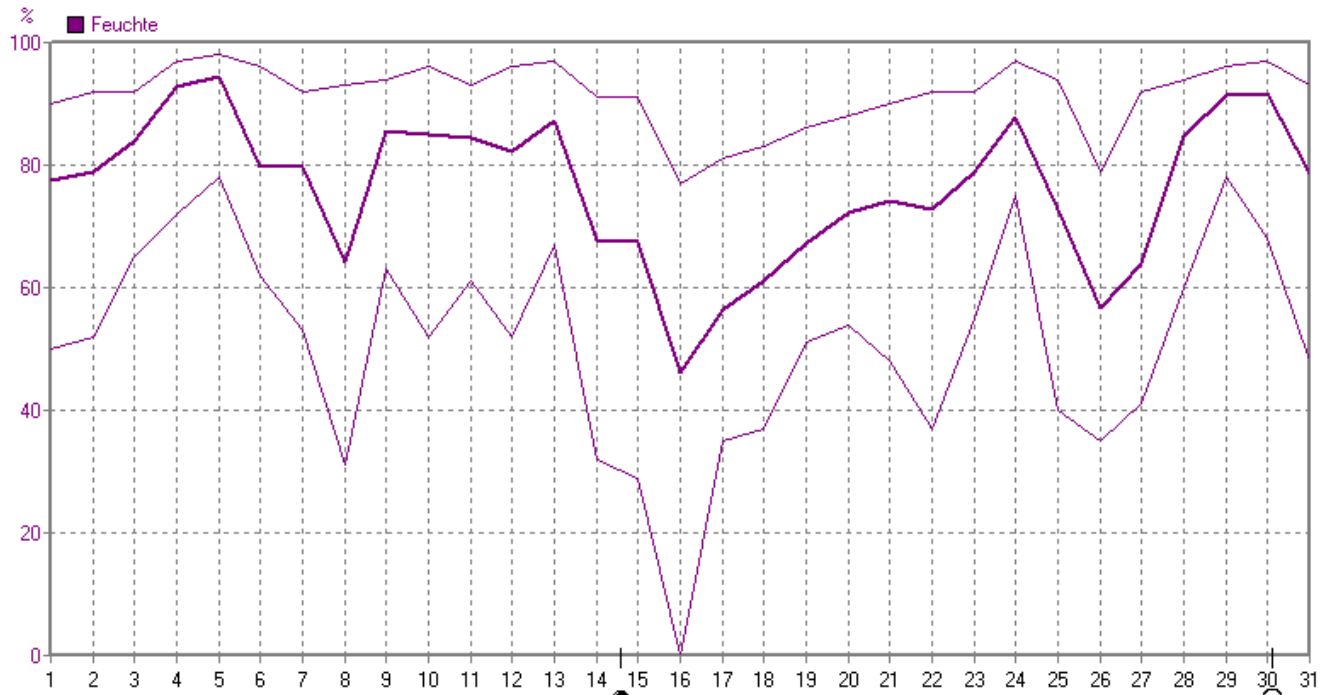
Wettergrafiken und Tabelle Juli 2007 Station Dahl

Klimadaten		Wetterstation Dahl	
Standortkoordinaten: geogr. 08°50'58"O - 51°41'53"N rechts 3489697 hoch 5727666 250 m NN			
Monatswerte: Jul 07			
Temperatur: (Vj.23,0°C)	18,0°C	Tage mit Schneedecke: Eistage(Max<0,0°C): Frosttage(MIN<0,0°C): Sommertage(Max>=25°C): 9 Heiße Tage(Max>=30°C): 3	
Lj.Mittel:(Lippspr. 1961-90):	16,8 °C		
Abweichung:	1,2 K		
Absoluts Max.:	33,5 °C		
Absolutes Min.:	10,4 °C		
Bodentemperatur: Mittel: 16,8°C Max.: 36,1°C Min.: 8,2 °C			
Niederschlag: (Vj.69,5 mm)	130,8 mm	Luftdruck(Meereshöhe):hPa	
Max.Tag:	26,1 mm	Absolutes Max.: 1021	
Lj.Mittel(Lippspr. 1961-90):	88,6 mm	Absolutes Min.: 993	
Mittel relative Feuchte:	76,4 %	Mittel: 1012,6	
Max. Windböe:	49,7 km/h	Sonnenschein h: 252,4 h	
Mittlerer Wind:	11,5 km/h	Lj.Mittel(Lipp.1961-90): 183,0 h	



Juli 2007

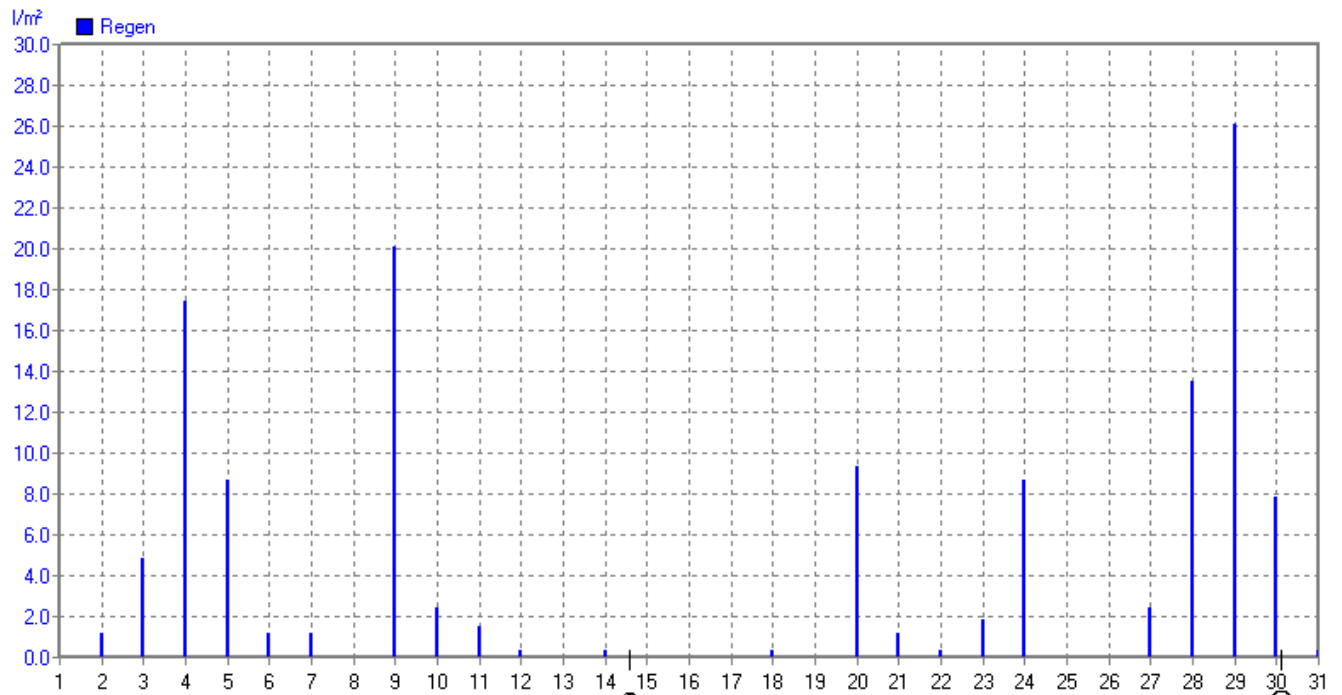
www.wetter.in-dahl.de



Feuchte	MinWert	%	MaxWert	%	Durchschnitt	%
	16.07. 13:31	0	05.07. 03:41	98		76

Juli 2007

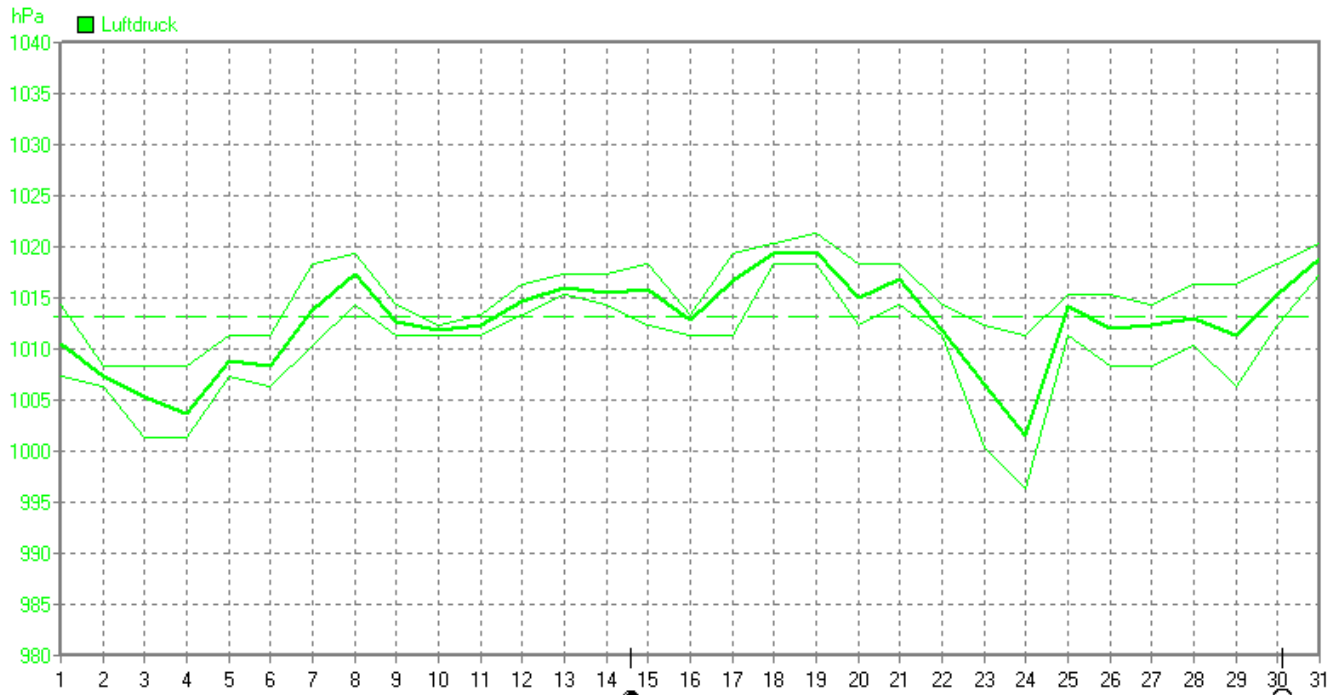
www.wetter.in-dahl.de



Regen	Regentage	MaxWert	l/m²	Gesamt	l/m²
	22	29.07. 22:01	26.1	130.8	

Juli 2007

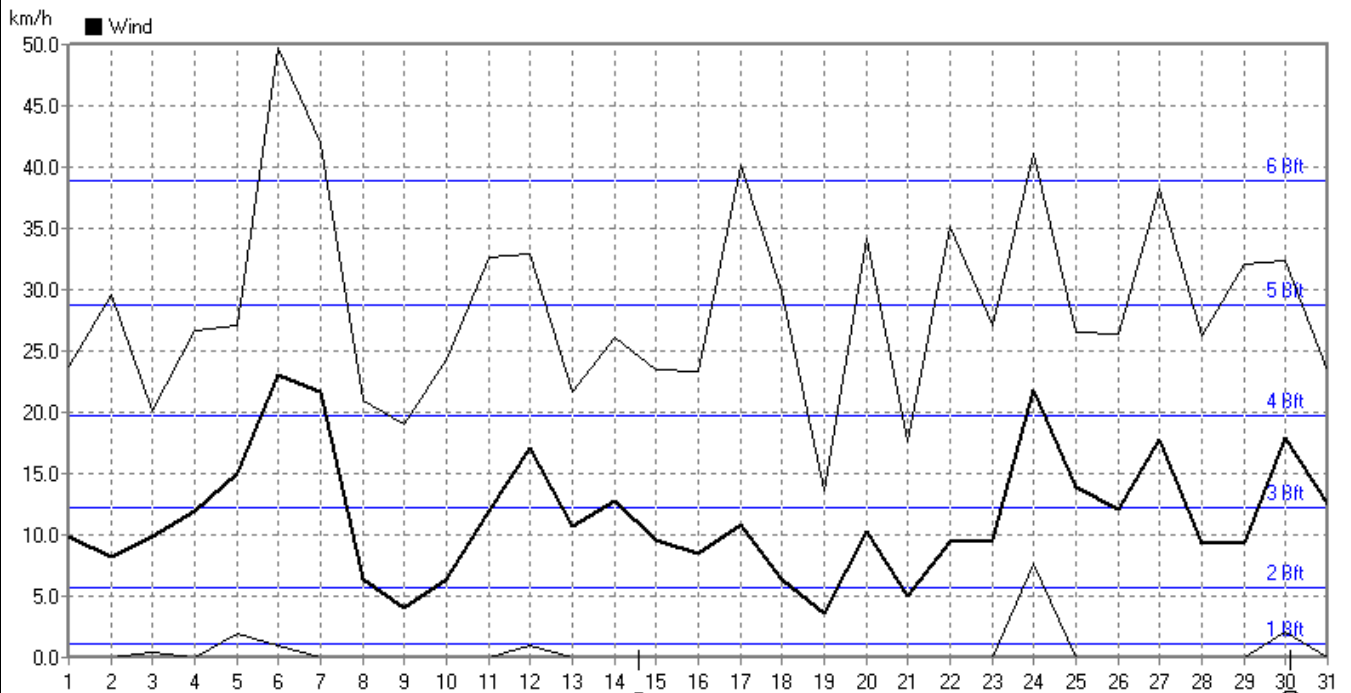
www.wetter.in-dahl.de



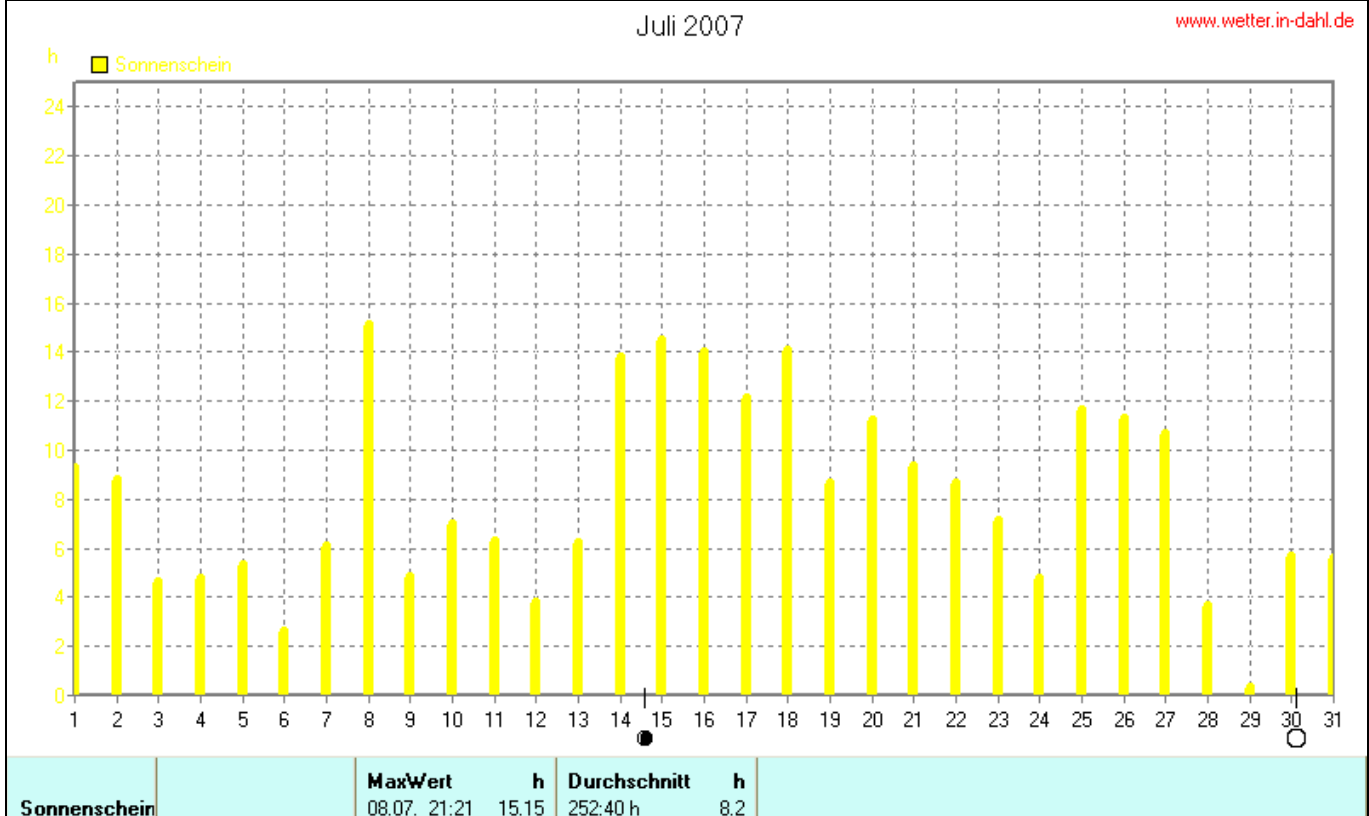
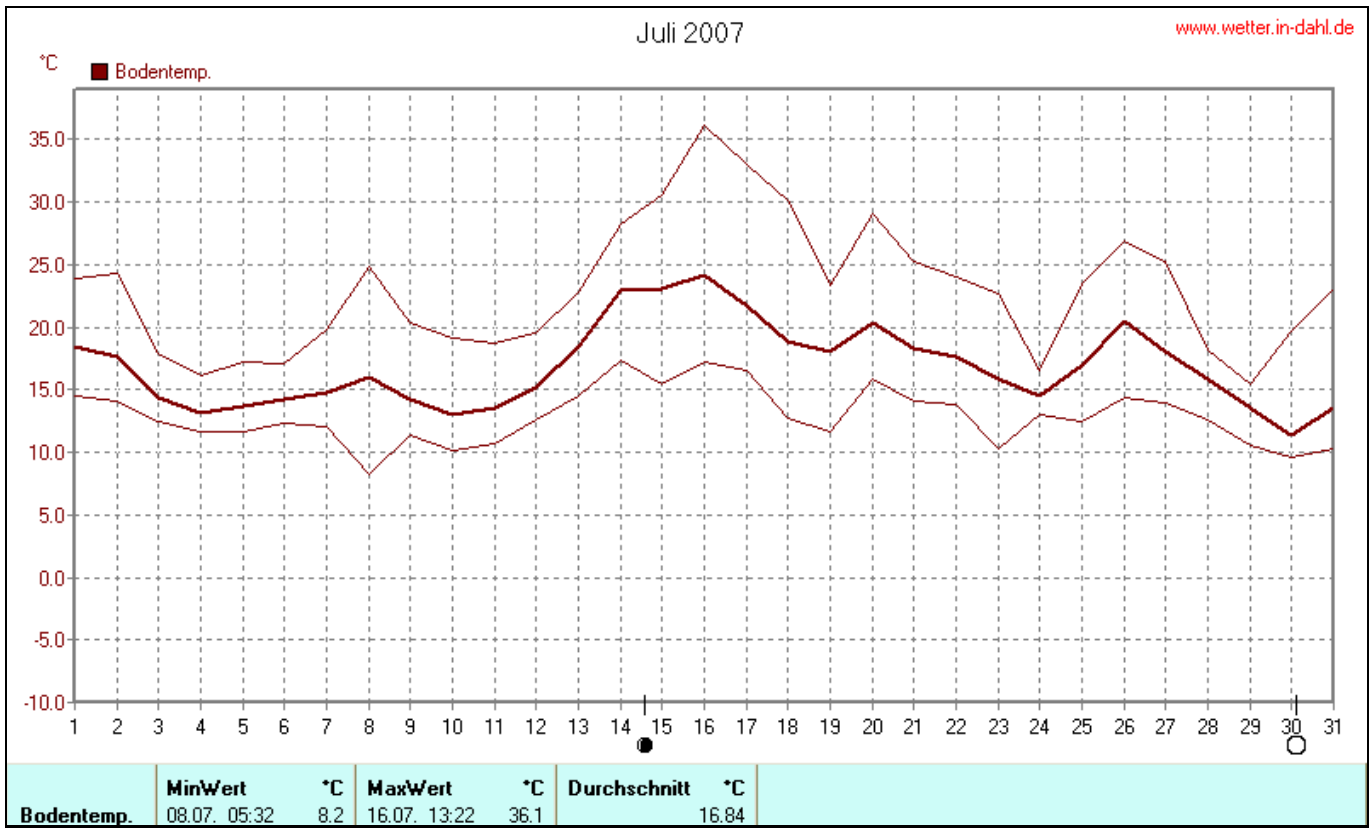
Luftdruck	MinWert	hPa	MaxWert	hPa	Durchschnitt	hPa
	24.07. 10:02	996	19.07. 00:41	1021	1012.6	

Juli 2007

www.wetter.in-dahl.de

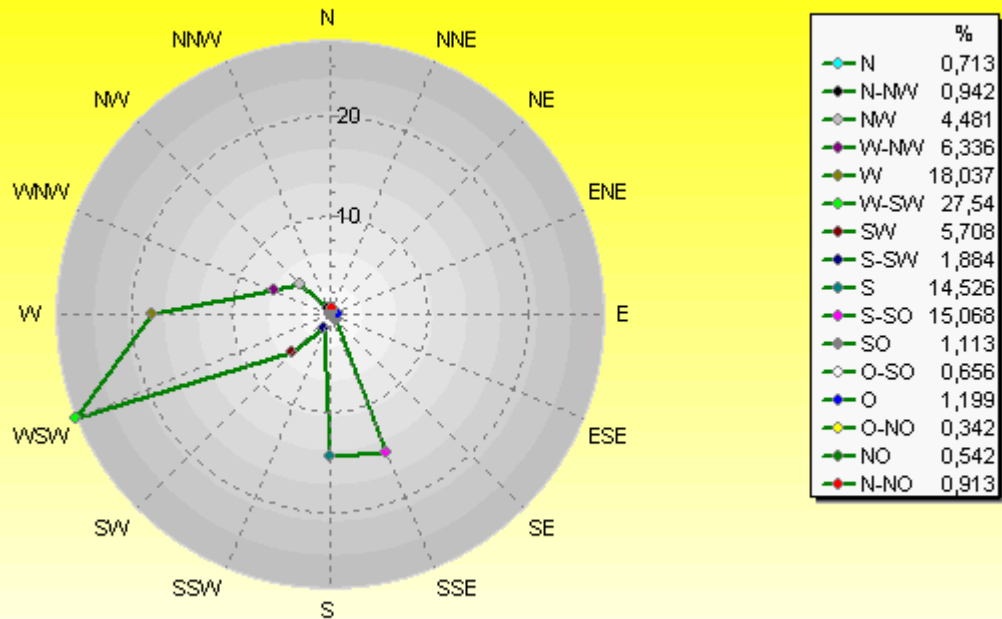


Wind	MinWert	km/h	MaxWert	km/h	Durchschnitt	km/h
	01.07. 00:01	0.0	06.07. 17:21SW	49.7	11.5	



Verteilung Windrichtung Juli 2007

Paderborn - Dahl, Vossberg



3504 / 960 Werte -> 21.5% Windstille - Ø 11,5km/h - Max. 49,7km/h

© WzWin32