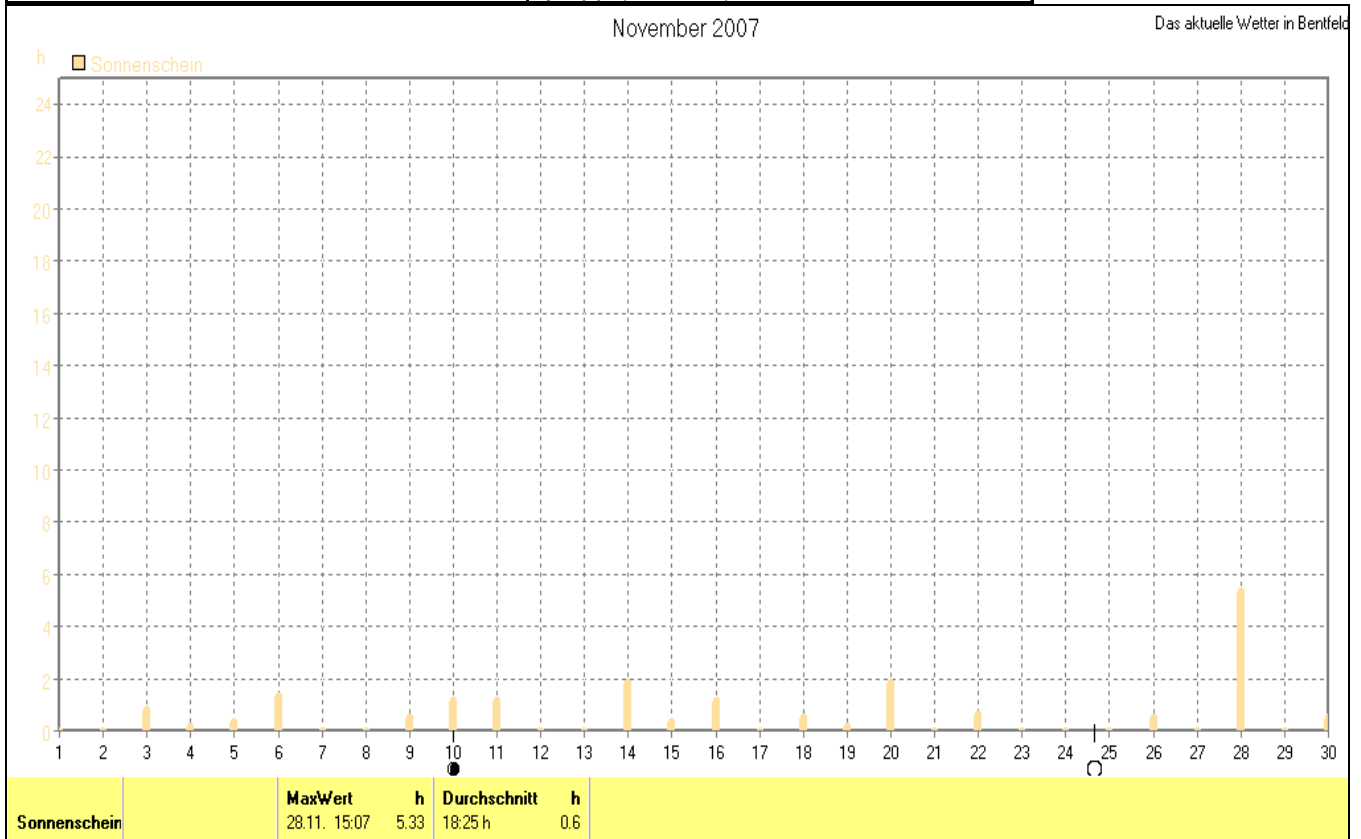


# Wettergrafiken und Tabelle November 2007 Station Bentfeld

Klimadaten		Wetterstation Bentfeld			
<b>Standortkoordinaten:</b>		geogr. 08°37'13"O - 51°44'33"N			
		91 m ü. NN			
<b>Monatswerte:</b> Nov 07					
<b>Temperatur: (Vj.8,4°C)</b>	<b>5,6 °C</b>	<b>Tage mit Schneedecke:</b> Eistage(Max<0,0°C): Frosttage(MIN<0,0°C): 3 Sommertage(Max>=25°C): Heiße Tage(Max>=30°C):			
Lj.Mittel:(Lippspr. 1961-90):	5,2 °C				
Abweichung:	0,4 K				
Absoluts Max.:	14,2 °C	<b>Luftdruck(Meereshöhe):hPa</b> Absolutes Max.: 1028 Absolutes Min.: 995 Mittel: 1013,5			
Absolutes Min.:	- 2,0 °C				
Bodentemperatur: Mittel:	5,7°C				
		Max.:	13,1°C	Min.:-	0,6°C
<b>Niederschlag: (Vj.81,4 mm)</b>	<b>102,2 mm</b>	<b>Sonne in h:</b> 18,3 h Lj.Lipp.(1961-90): 51,9 h			
Max.Tag:	22,3 mm				
Lj.Mittel(Lippspr. 1961-90):	79,4 mm				
<b>Mittel relative Feuchte:</b>	<b>85,0 %</b>				
Max. Windböe:	55,6 km/h				
<b>Mittlere Wind:</b>	<b>14,0 km/h</b>				



November 2007

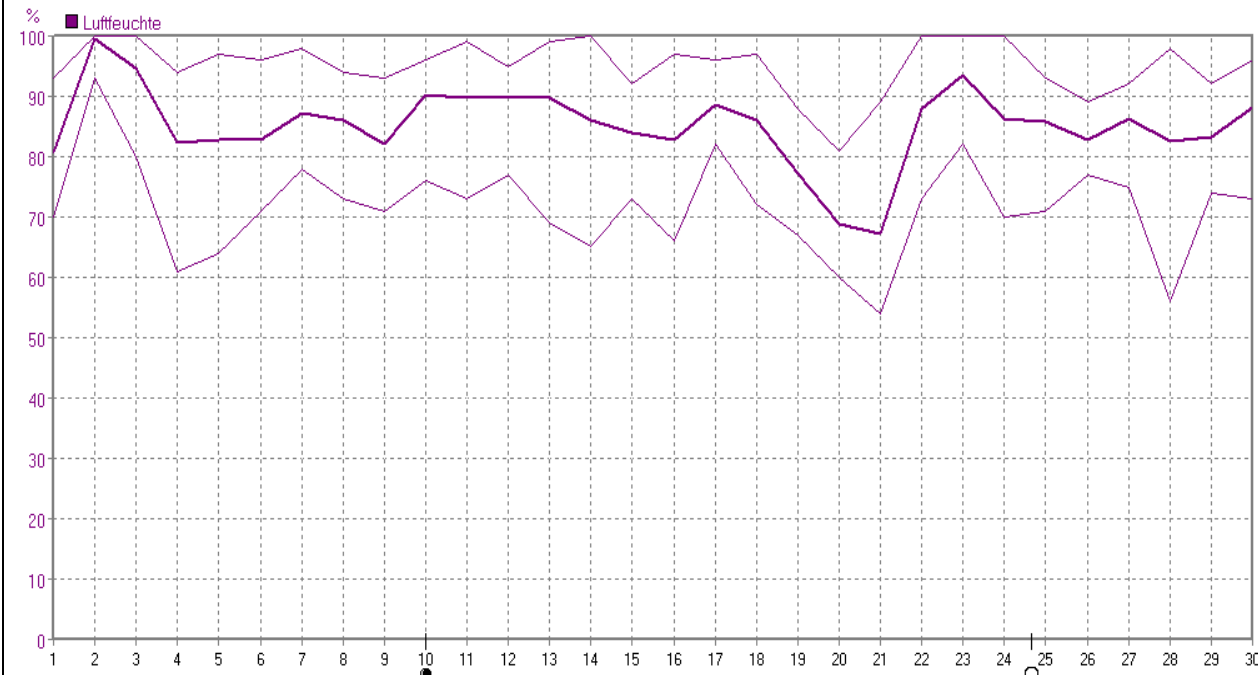
Das aktuelle Wetter in Benfeld



Temperatur	MinWert	°C	MaxWert	°C	Durchschnitt	°C
Temperatur	16.11. 02:25	-2.0	03.11. 12:40	14.2	Durchschnitt	5.61

November 2007

Das aktuelle Wetter in Benfeld



Luftfeuchte	MinWert	%	MaxWert	%	Durchschnitt	%
Luftfeuchte	21.11. 07:06	54	02.11. 03:16	100	Durchschnitt	85

