

ACHTUNG: Niederschlags- und Windsensor sind erst seit dem 17.05.01 in Betrieb.

Wettergrafiken und Tabelle Mai 2001 Station Schlangen

Klimadaten Wetterstation Schlangen

Standortkoordinaten: geogr. 08°50'31"O-51°48'29"N

165 m ü. NN

Monatswerte: Mai 01

Temperatur: **16,2°C**
Lj.Mittel:(Lipp.1961-90): 12,4°C
Abweichung: 3,8°C

Absoluts Max.: 27,7°C
Absolutes Min.: 6,3°C

Tage mit Schneedecke:
Eistage(Max<0,0°C):
Frosttage(MIN<0,0°C):
Sommertage(Max>=25°C): 7
Heiße Tage(Max>=30°C):

Niederschlag: **38,2mm**
Max.Tag: 13mm
Lj.Mittel(Lipp. 1961-90): 78,2mm

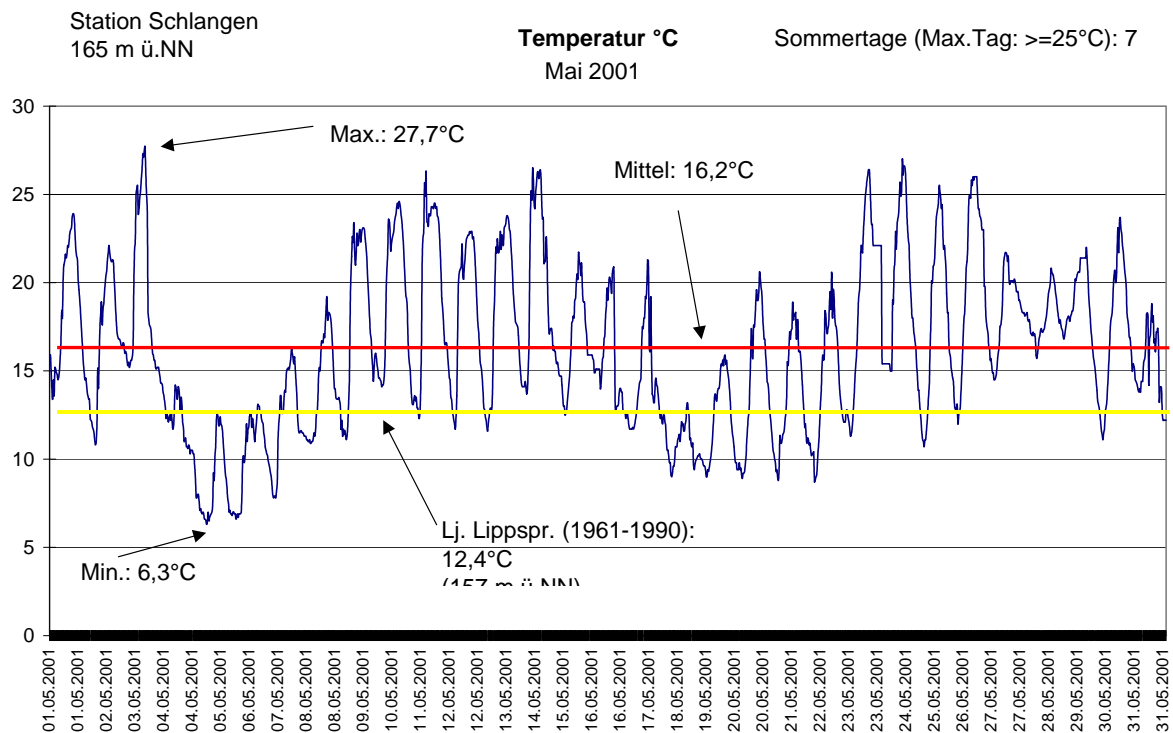
Luftdruck(Meereshöhe):hPa
Absolutes Max.: 1026
Absolutes Min.: 1000

Mittel relative Feuchte: **62,5%**

Mittel:	1017,1
---------	--------

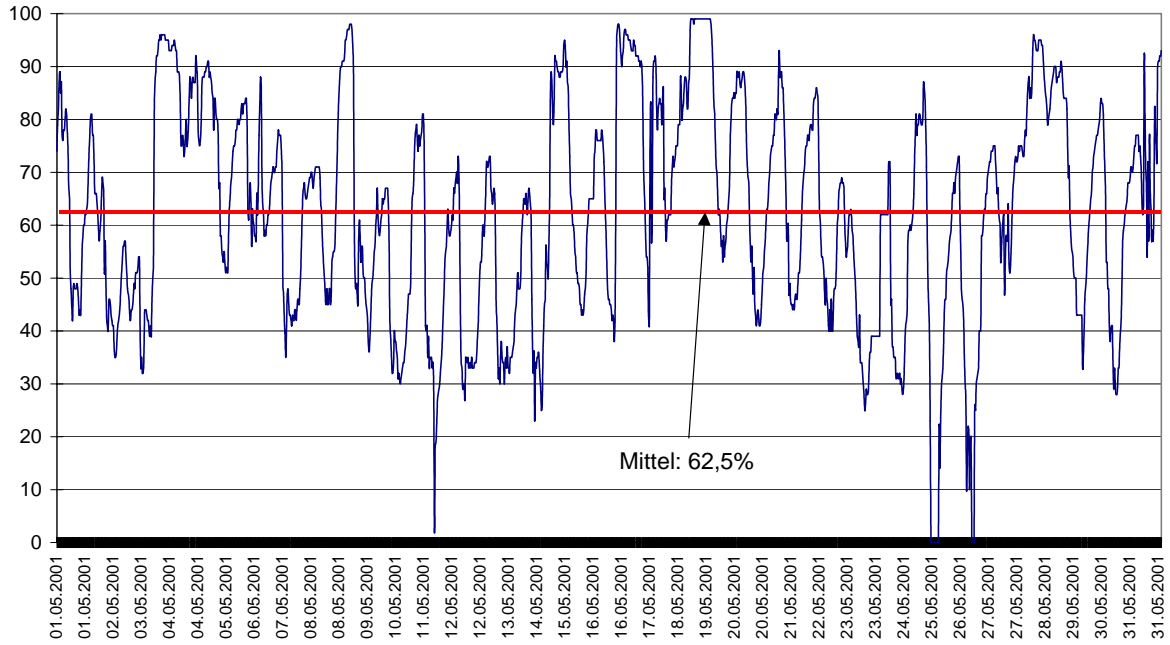
Max. Windbö: **42,3 km/h**

Mittlere Wind:



Station Schlangen
165 m ü.NN

Luftfeuchte %
Mai 2001



Station Schlangen
165m ü.NN

Niederschlag mm
Mai 2001

Gesamt: 38,2 mm
Langj. Lippspr. (1961-1990): 78,2 mm
Max.Tag: 13 mm

