

Wettergrafiken und Tabelle Dezember 2017 Station Schlangen

Klimadaten Wetterstation Schlangen

Standortkoordinaten: geogr. 08°43' "O - 51°47' "N

172 m ü. NN

Monatswerte: Dez. 2017

Temperaturmittel: 3,9 °C (Vj.2,8 °C)

Lj.Mittel:(Lipp.1961-90): 2,3 °C

Abweichung 1,6 °C

Absoluts Max.: 12,7 °C

Absolutes Min.: -1,4 °C

Tage mit Schneedecke:

Eistage(Max<0,0°C):

Frosttage(MIN<0,0°C): 4 (Vj.13)

Sommertage(Max>=25°C):

Heiße Tage(Max>=30°C):

Niederschlagssumme: 129,0 mm (Vj.53,2 mm)

Max.Tag: 15,1 mm

Lj.Mittel(Lipp. 1961-90): 92,8 mm

Regentage: 26 (Vj. 17)

Luftdruck(Meereshöhe):hPa

Absolutes Max.: 1036

Absolutes Min.: 976

Mittel: 1013

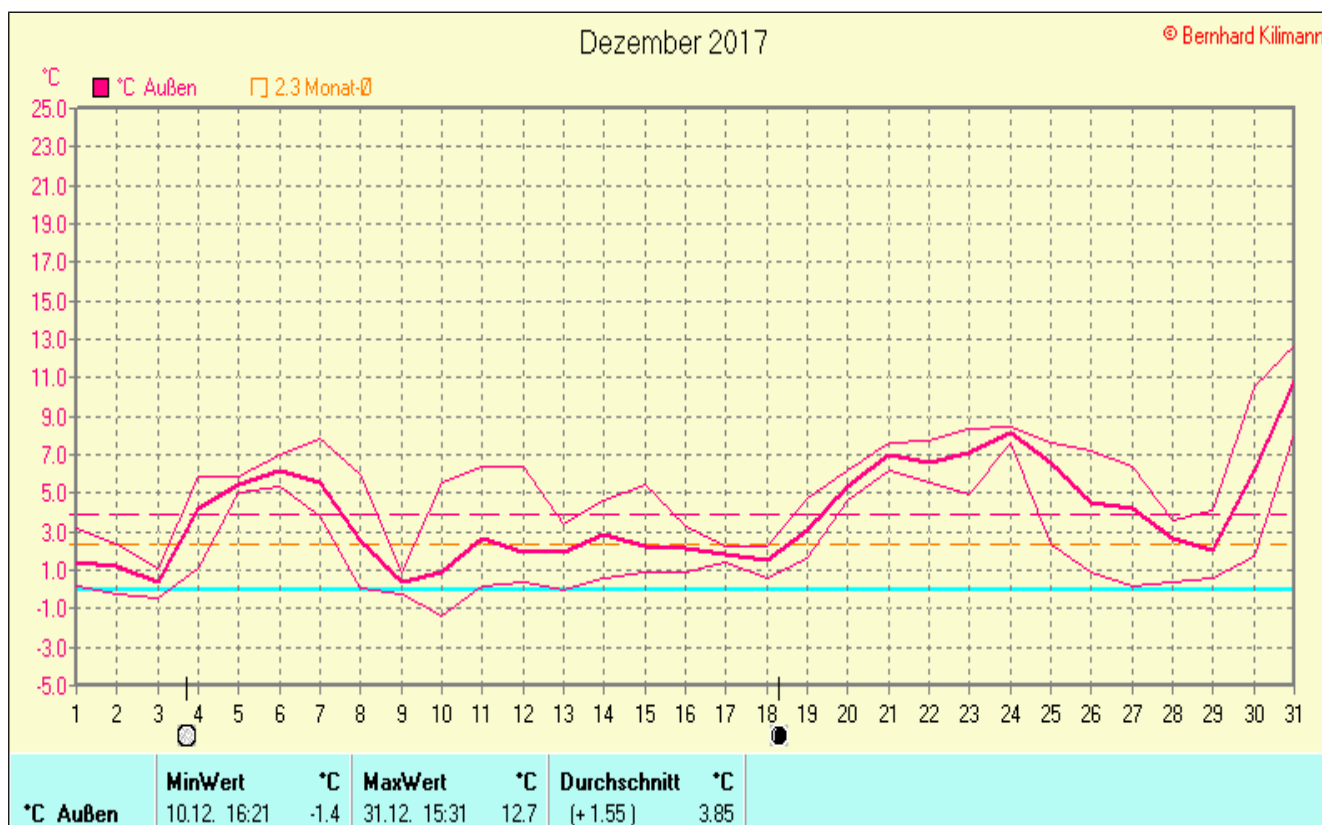
Mittel relative Feuchte: 93,0 %

Max. Windböe: 54,8 km/h (7Bft)

Mittlere Wind: 11,4 km/h

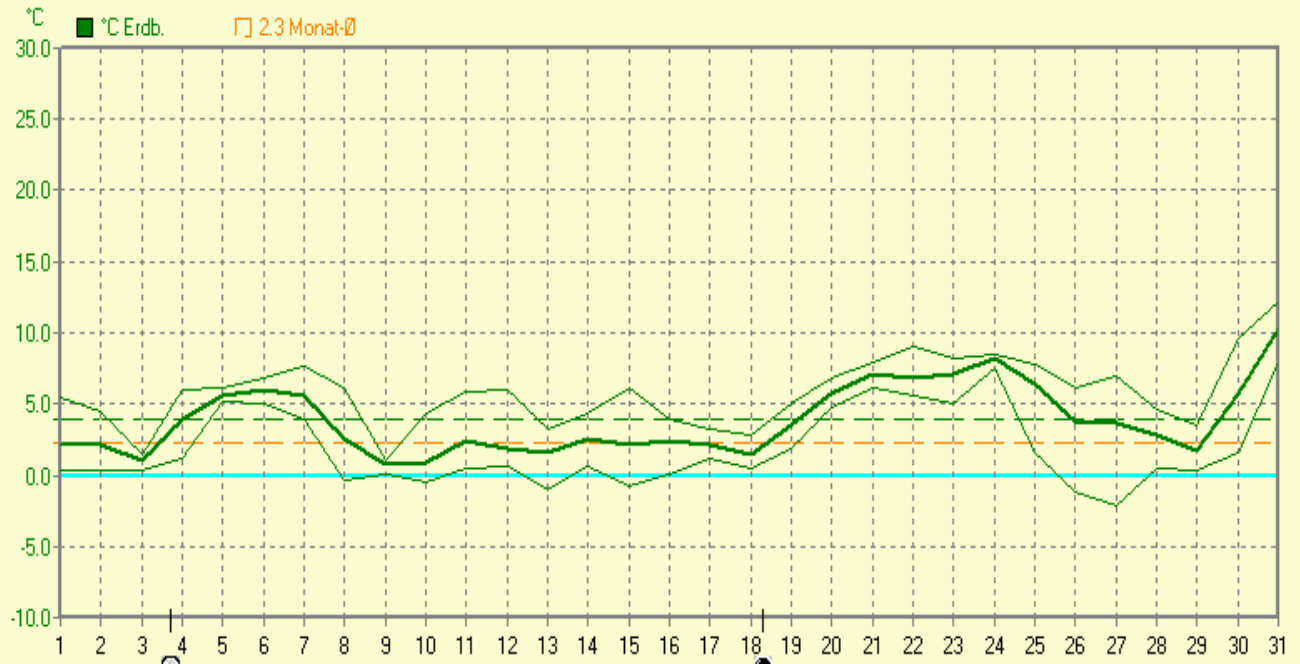
Sonnenscheindauer: 14,4 h (Vj.63,5 h)

Lj.Mittel(Lipp.1961-90): 38,3 h



Dezember 2017

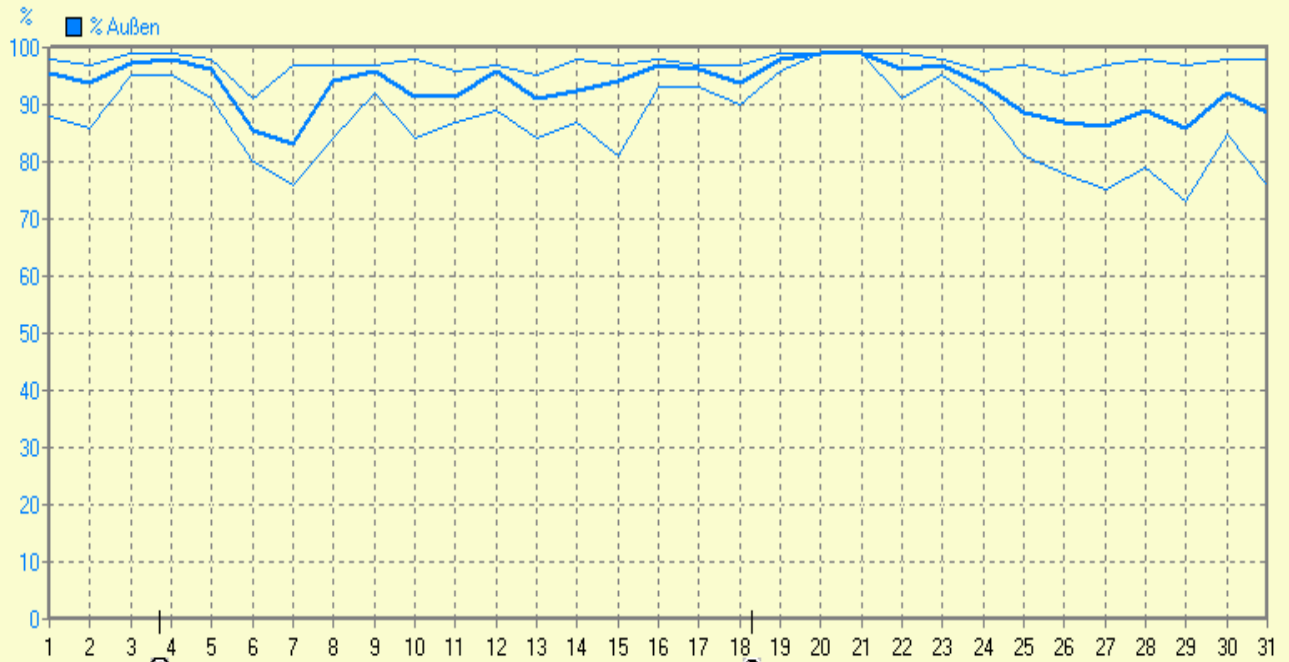
© Bernhard Kilmann



°C Erdb.	MinWert	°C	MaxWert	°C	Durchschnitt	°C
	27.12. 23:31	-2.1	31.12. 17:20	12.2	3.87	

Dezember 2017

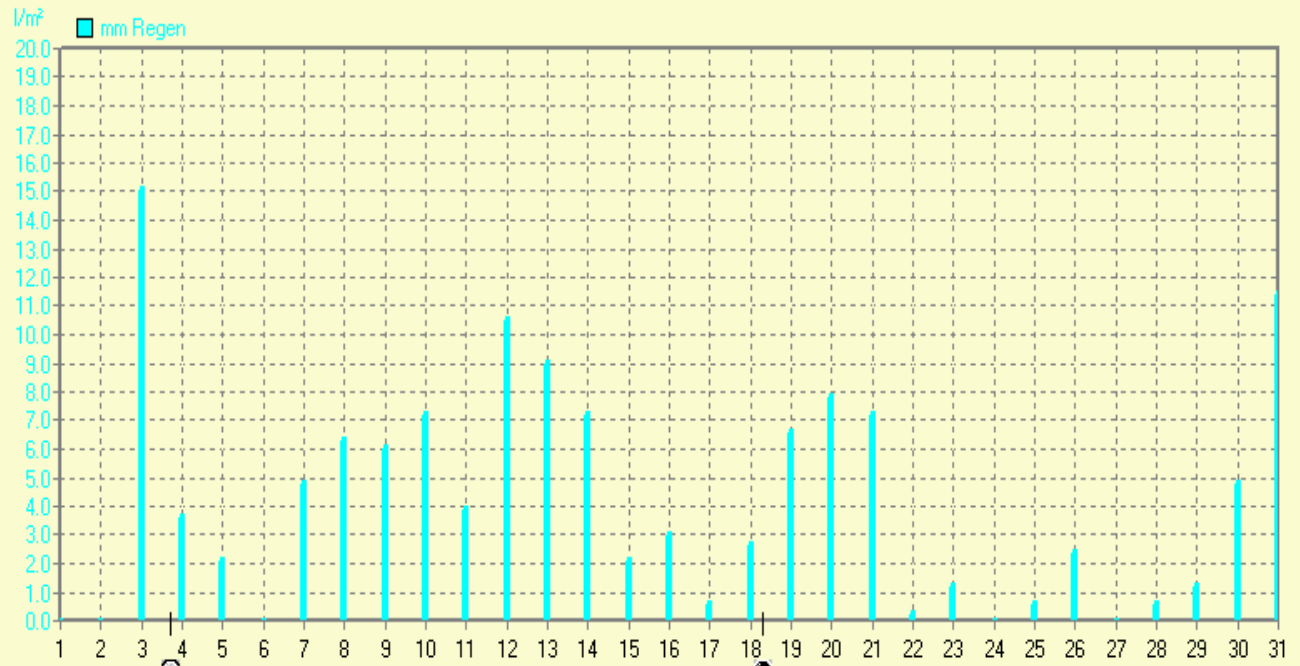
© Bernhard Kilmann



% Außen	MinWert	%	MaxWert	%	Durchschnitt	%
	29.12. 12:31	73	03.12. 23:31	99	93	

Dezember 2017

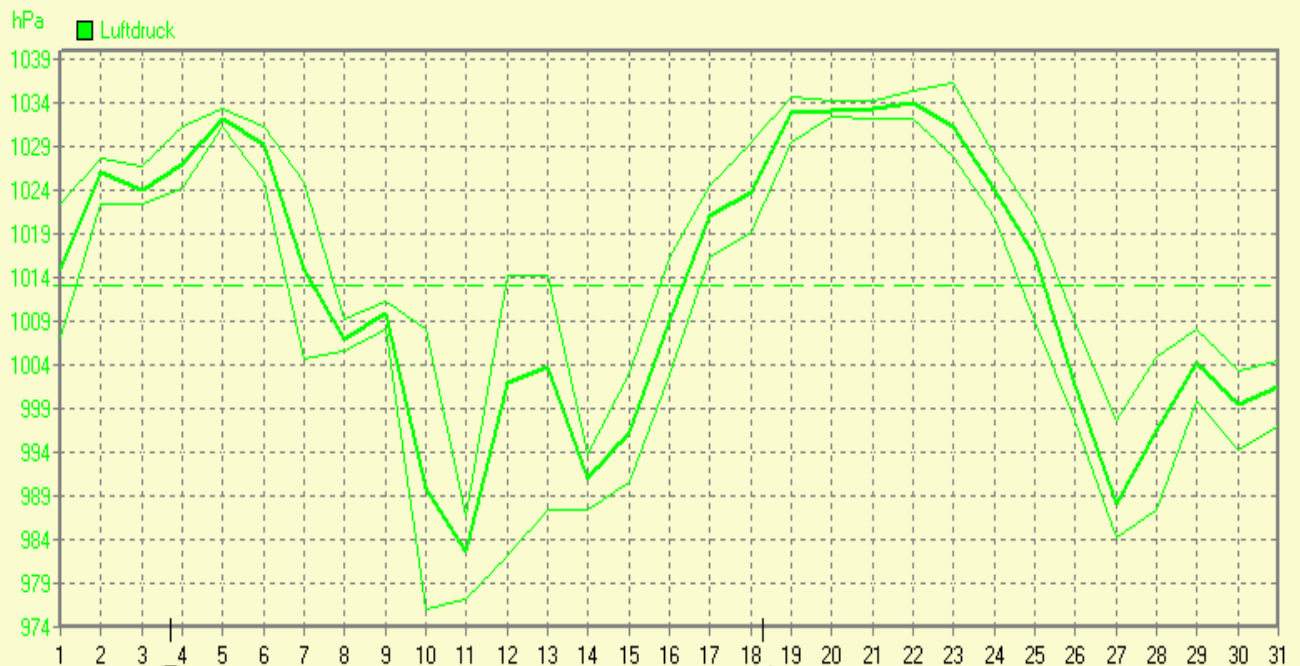
© Bernhard Kilmann



mm Regen	Regentage	MaxWert	l/m²	Gesamt	l/m²
	26	03.12. 10:51	15.1		129.0

Dezember 2017

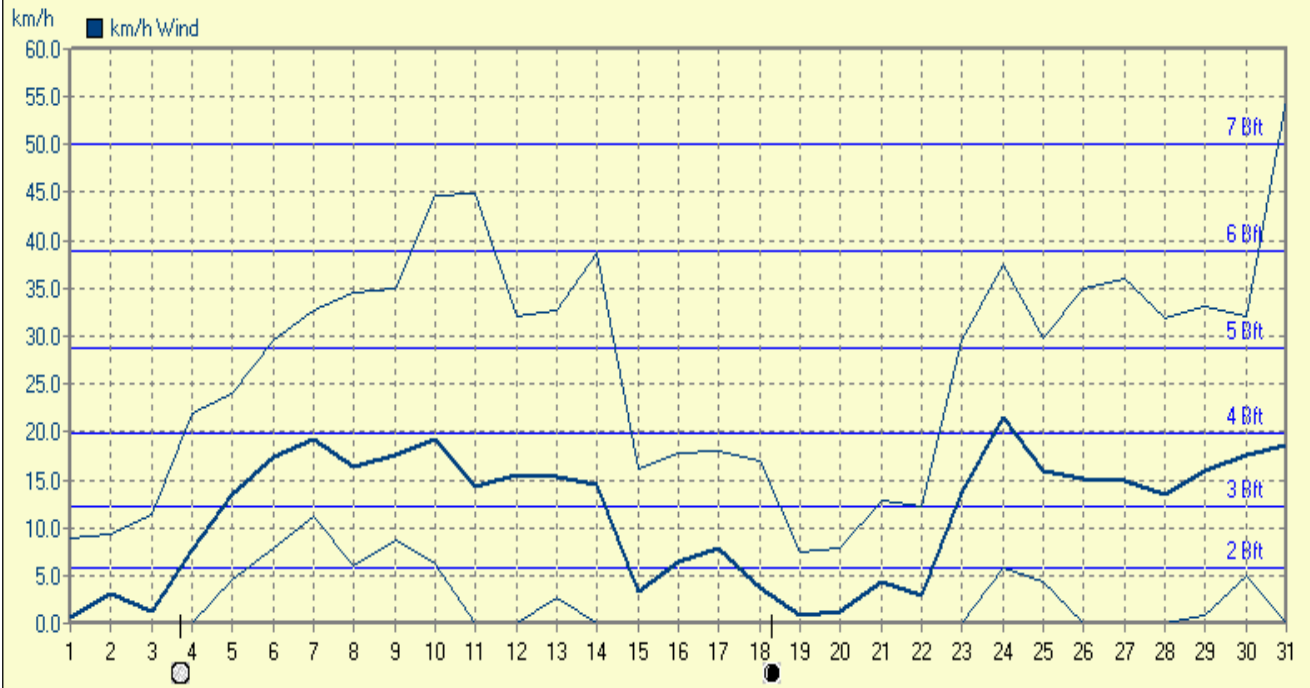
© Bernhard Kilmann



Luftdruck	MinWert	hPa	MaxWert	hPa	Durchschnitt	hPa
	10.12. 22:20	976.0	23.12. 00:21	1036.4		1013.0

Dezember 2017

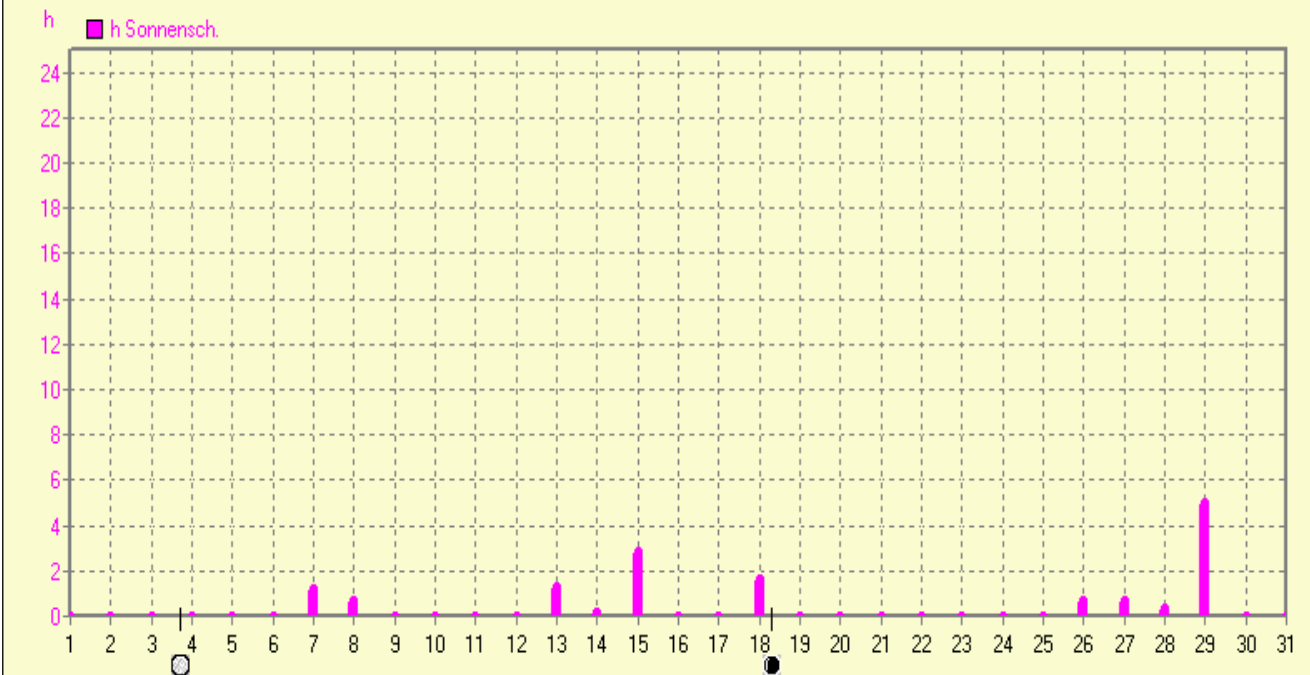
© Bernhard Kilmann



km/h Wind	MinWert	km/h	MaxWert	km/h	Durchschnitt	km/h
	01.12.	00:01	0.0	31.12.	22:50	54.8
			8473.3 km		11.4	

Dezember 2017

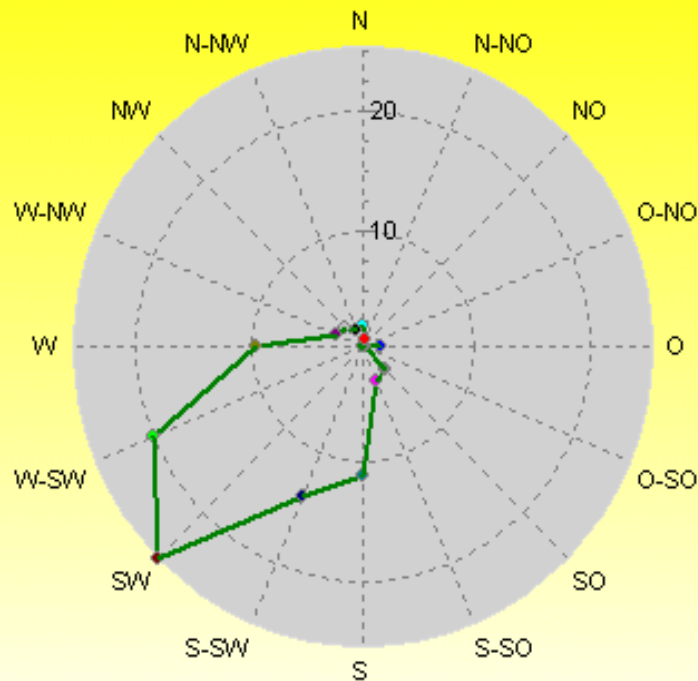
© Bernhard Kilmann



h Sonnensch.	MaxWert	h	Durchschnitt	h
	29.12.	14:30	4.98	14:26 h
			0	

Verteilung Windrichtung Dezember 2017

Schlagen, südl. Teutoburger Wald



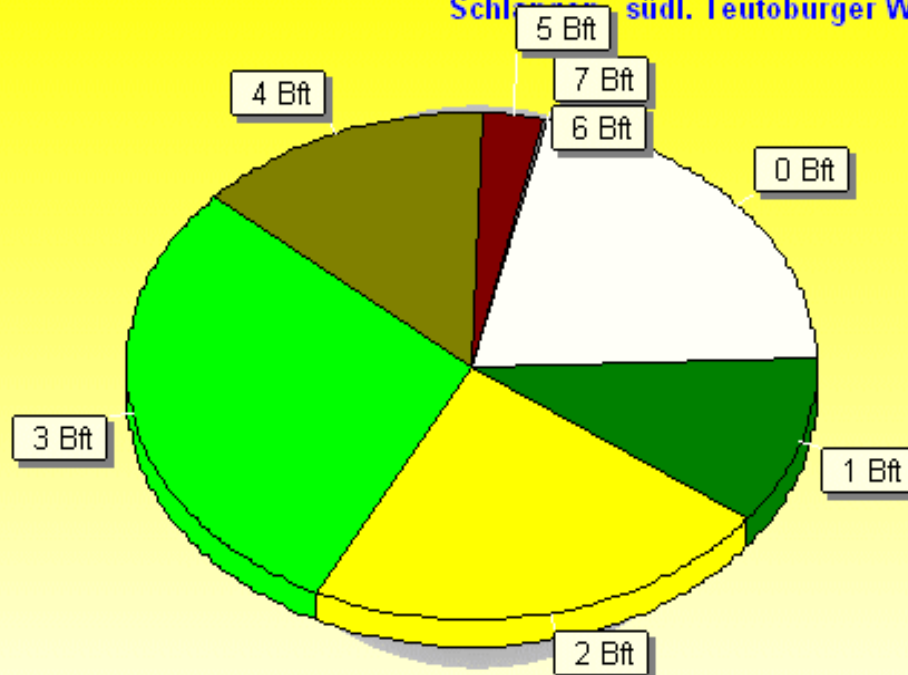
Direction	%
N	2,12
N-NW	1,83
NW	2,55
W-NW	2,88
W	9,52
W-SW	19,98
SW	25,43
S-SW	13,88
S	11,04
S-SO	3,51
SO	3,11
O-SO	0,49
O	1,90
O-NO	0,51
NO	0,29
N-NO	0,96

4475 / 0 Werte -> 0.0% Windstille - Ø 11,4km/h - Max. 54,8km/h - 8473.3 km

© WzWin32 - © Bernhard Kilmann - Schlagen, südl. Teutoburger Wald

Verteilung Windstärke Dezember 2017

Schlagen, südl. Teutoburger Wald



Wind Strength (Bft)	%
7 Bft	0,02
6 Bft	0,20
5 Bft	2,82
4 Bft	13,94
3 Bft	29,21
2 Bft	22,12
1 Bft	10,93
0 Bft	20,76

4475 Werte - Ø 11,4km/h - Max. 54,8km/h - 8473.3 km

© WzWin32 - © Bernhard Kilmann - Schlagen, südl. Teutoburger Wald

01.01.2018	Durchschnitt	Temp.	MinWert	MaxWert	ØMinWert	ØMaxWert	Eistage	Frosttage	Kalte Tage	Sommertage	Heiße Tage	sehr kalte Tage	Warme Tage
2017	Temp. °C	STDV	Temp. °C	Temp. °C	Temp. °C	Temp. °C	Tmax < 0°C	Tmin < 0°C	Tmax < 10°C	Tmax >= 25°C	Tmax >= 30°C	Tmin <= -8.0°C	Tmax >= 20.0°C
Januar	-0.86	-1.76	-11.3	10.5	-3.7	1.8	7	24	30	0	0	8	0
Februar	3.73	+2.13	-3.7	13.4	0.6	6.7	1	14	24	0	0	0	0
März	7.78	+3.48	-1.8	23.9	3.1	12.5	0	5	7	0	0	0	3
April	7.30	-0.60	-4.2	23.4	1.7	12.9	0	8	3	0	0	0	2
Mai	15.11	+2.71	-0.9	34.8	9.3	21.6	0	2	1	9	2	0	20
Juni	18.31	+3.01	7.4	36.1	12.3	25.0	0	0	0	14	6	0	27
Juli	18.11	+1.31	7.3	32.5	13.3	23.8	0	0	0	13	3	0	27
August	17.68	+0.98	6.9	30.2	12.7	23.2	0	0	0	8	1	0	26
September	13.20	-0.60	4.8	24.3	9.0	18.1	0	0	0	0	0	0	6
Oktober	11.56	+1.46	2.6	23.1	8.8	14.9	0	0	3	0	0	0	4
November	5.93	+0.73	-1.0	14.6	3.5	8.0	0	2	22	0	0	0	0
Dezember	3.85	+1.55	-1.4	12.7	2.0	5.6	0	4	29	0	0	0	0
Gesamt	10.18	+1.28	-11.3	36.1	6.1	14.6	8	59	119	44	12	8	115

STDV Daten B.Lippspringe 1961 bis 1990 © Bernhard Kilmann

07.02.2023	Regen	Regen	Regen	Tage	Tage	Tage	ET	Wind Verlauf	Sonne	Sonne
2017	l/m²	STDV	% STDV	>0.0l/m²	>2.0l/m²	>20.0l/m²	l/m²	km/24	Stunden	% STDV
Januar	68.6	-11.0	86.1%	16	9	0	8.088	154.8	69:19	160.8%
Februar	79.9	+24.5	144.3%	15	10	0	12.369	298.0	50:16	68.8%
März	72.5	+2.0	102.8%	12	10	0	37.122	257.4	141:43	137.5%
April	30.5	-36.1	45.8%	12	7	0	47.162	210.7	124:49	84.9%
Mai	63.0	-15.2	80.6%	11	7	0	92.459	186.8	206:04	105.7%
Juni	78.2	-11.5	87.2%	17	11	0	110.034	257.0	182:45	97.7%
Juli	215.9	+127.3	243.7%	20	11	5	82.384	221.1	158:17	86.5%
August	136.2	+53.3	164.3%	14	10	1	75.519	178.0	171:22	93.6%
September	109.3	+38.9	155.3%	22	11	0	34.325	183.3	106:59	82.3%
Oktober	119.6	+60.1	201.0%	22	16	1	21.614	297.0	72:26	67.1%
November	122.3	+42.9	154.0%	23	17	0	6.593	213.5	17:28	34.1%
Dezember	129.0	+36.2	139.0%	26	20	0	4.710	353.1	14:11	37.3%
Gesamt	1225.0	+311.4	134.1%	210	139	7	532.380	2810.8	1315:39	91.0%

© Bernhard Kilmann