

## Wettergrafiken und Tabelle November 2016 Station Schlangen

### Klimadaten Wetterstation Schlangen

**Standortkoordinaten:** geogr. 08°43' "O - 51°47' "N

172 m ü. NN

#### Monatswerte: Nov. 2016

**Temperaturmittel:** **4,0°C (Vj.8,2 °C)**

Lj.Mittel:(Lipp.1961-90): 5,2°C

Abweichung -1,2 °C

Absoluts Max.: 14,4 °C

Absolutes Min.: -7,9 °C

Tage mit Schneedecke:

Eistage(Max<0,0°C): **1**

Frosttage(MIN<0,0°C): **12**

Sommertage(Max>=25°C):

Heiße Tage(Max>=30°C):

**Niederschlagssumme:** **75,8 mm ( Vj.158,2 mm)**

Max.Tag: 14,8 mm

Lj.Mittel(Lipp. 1961-90): 79,4 mm

Regentage: 18 ( Vj. 22 )

**Mittel relative Feuchte:** **90,0 %**

**Max. Windböe:** **48,3 km/h**

**Mittlere Wind:** **6,0 km/h**

**Luftdruck(Meereshöhe):hPa**

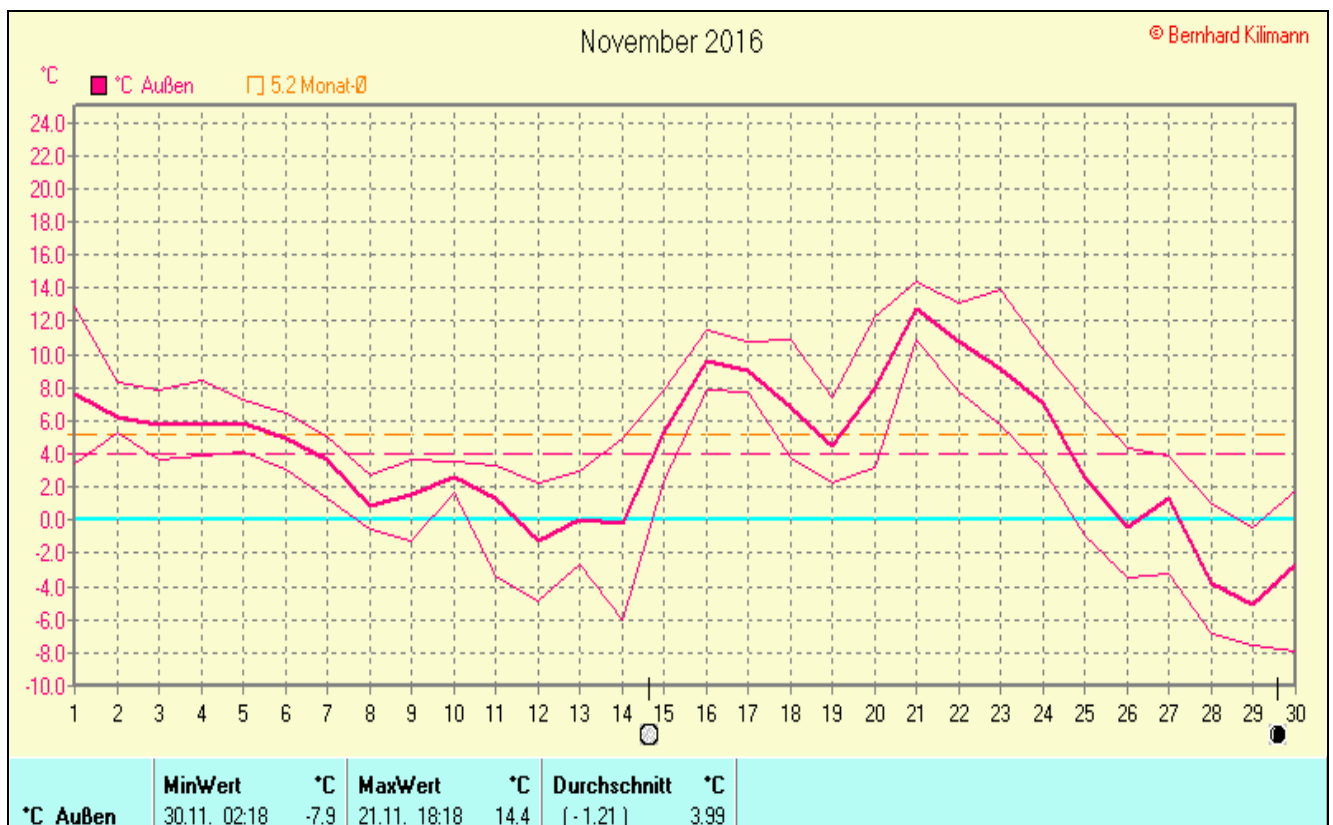
Absolutes Max.: 1038

Absolutes Min.: 993

Mittel: 1016

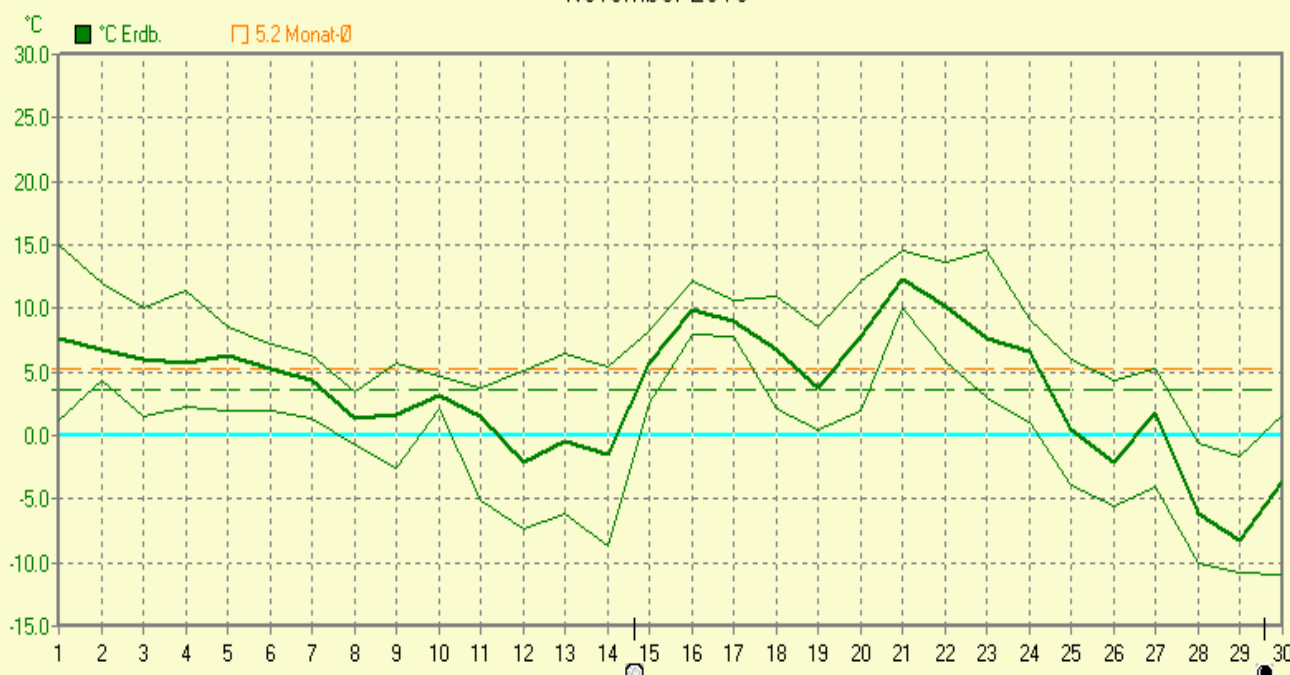
**Sonnenscheindauer: 55,8 h**

Lj.Mittel(Lipp.1961-90): 51,9 h



### November 2016

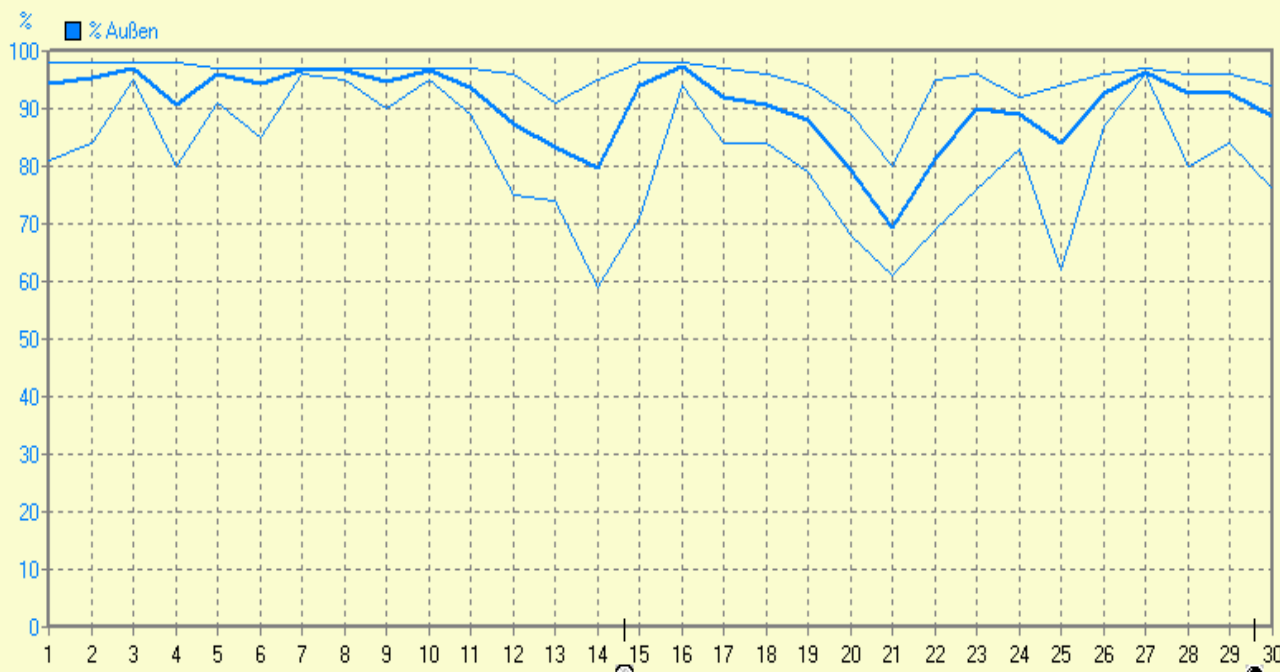
© Bernhard Kilmann



°C Erdb.	MinWert	°C	MaxWert	°C	Durchschnitt	°C
	30.11. 02:09	-11.0	01.11. 13:17	15.0		3.59

### November 2016

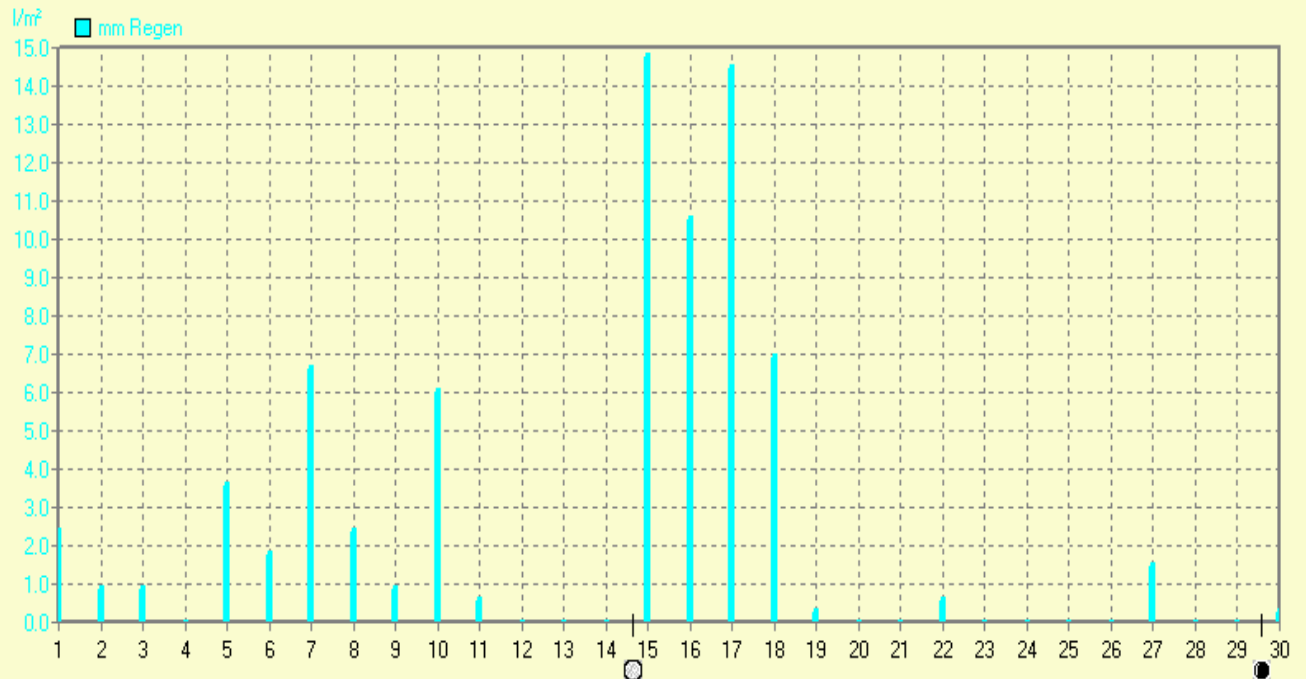
© Bernhard Kilmann



% Außen	MinWert	%	MaxWert	%	Durchschnitt	%
	14.11. 13:48	59	01.11. 03:06	98		90

## November 2016

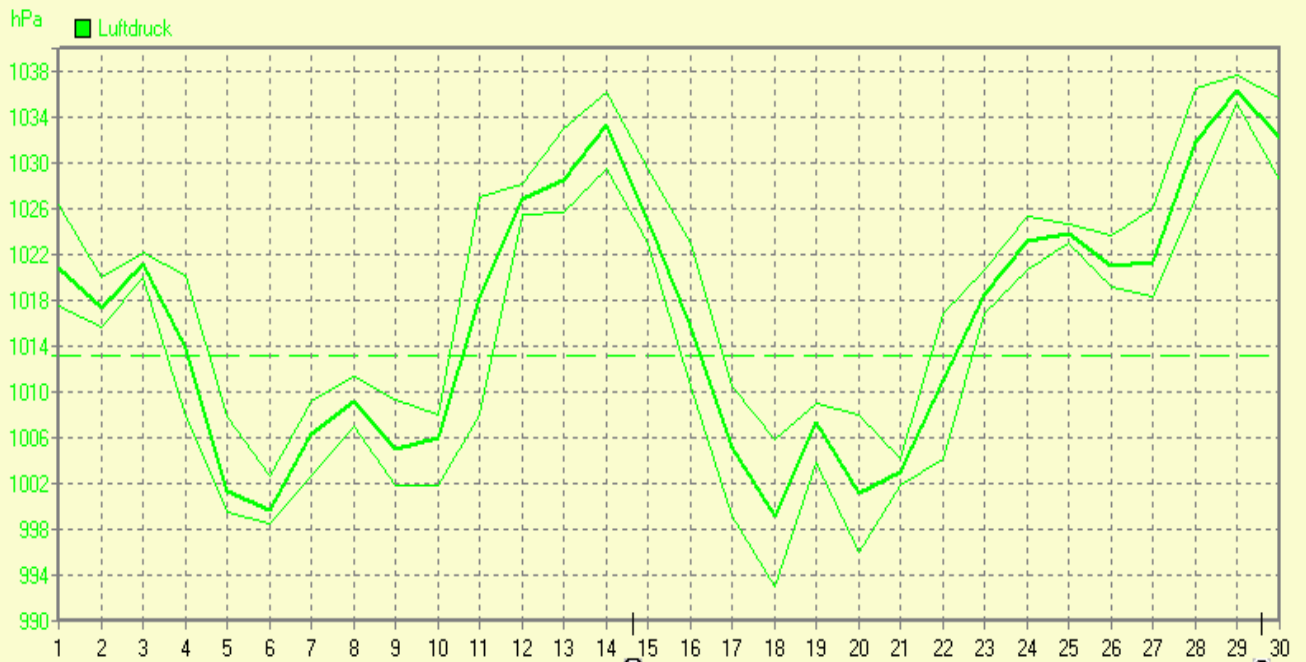
© Bernhard Kilmann



mm Regen	Regentage	MaxWert	l/m²	Gesamt	l/m²
mm Regen	18	15.11. 18:59	14.8	75.8	75.8

## November 2016

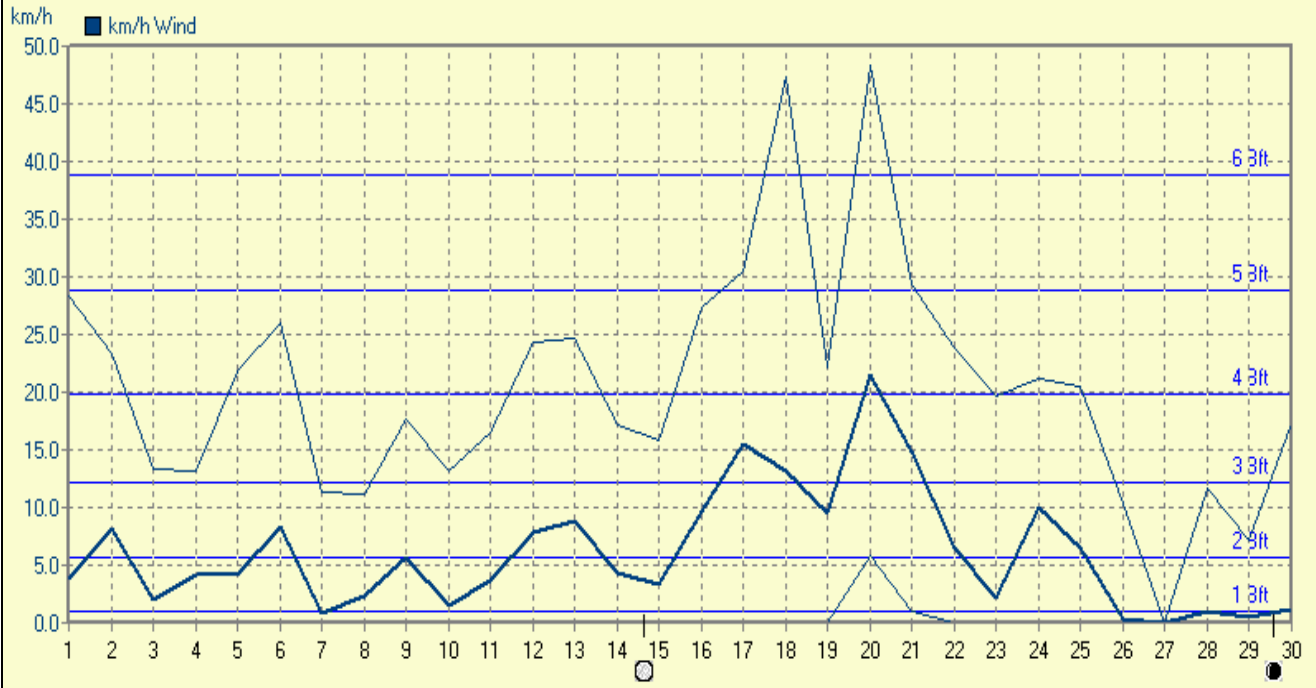
© Bernhard Kilmann



Luftdruck	MinWert	hPa	MaxWert	hPa	Durchschnitt	hPa
Luftdruck	18.11. 06:19	993.0	29.11. 08:59	1037.6	1016.1	1016.1

# November 2016

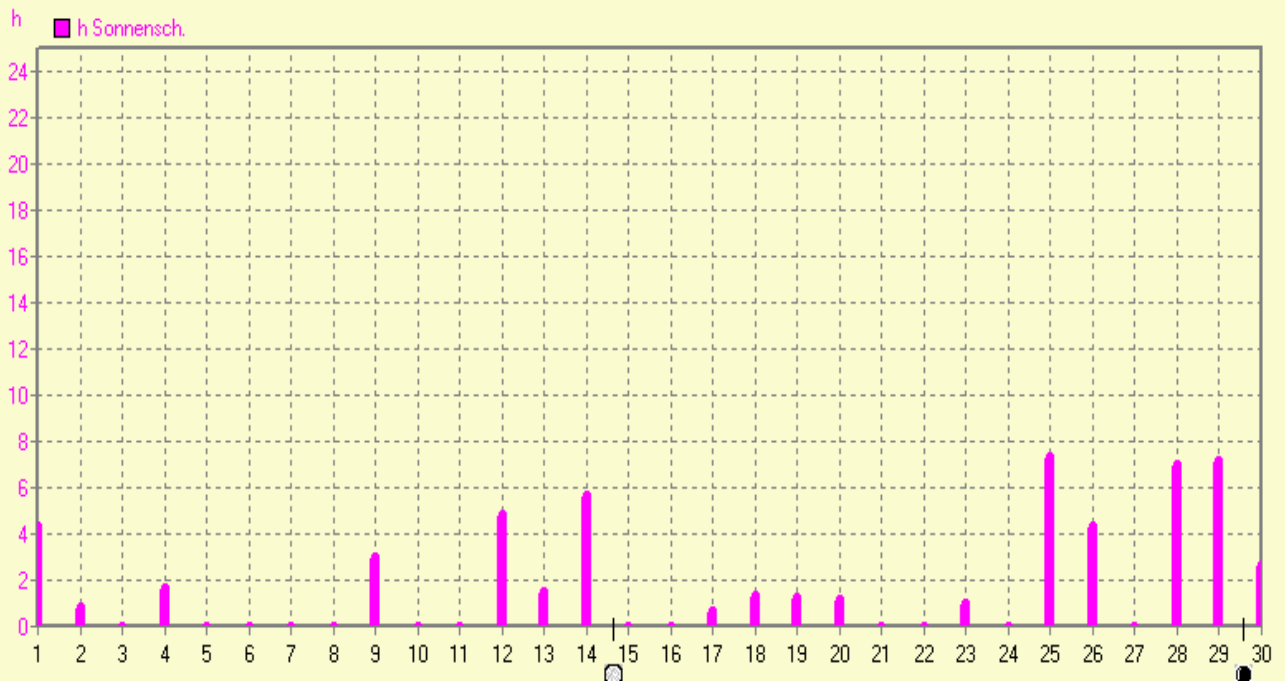
© Bernhard Kilmann



km/h Wind	MinWert	km/h	MaxWert	km/h	Durchschnitt	km/h
	01.11. 00:07	0.0	20.11. 12:29	5 48.3	4348.4 km	6.0

# November 2016

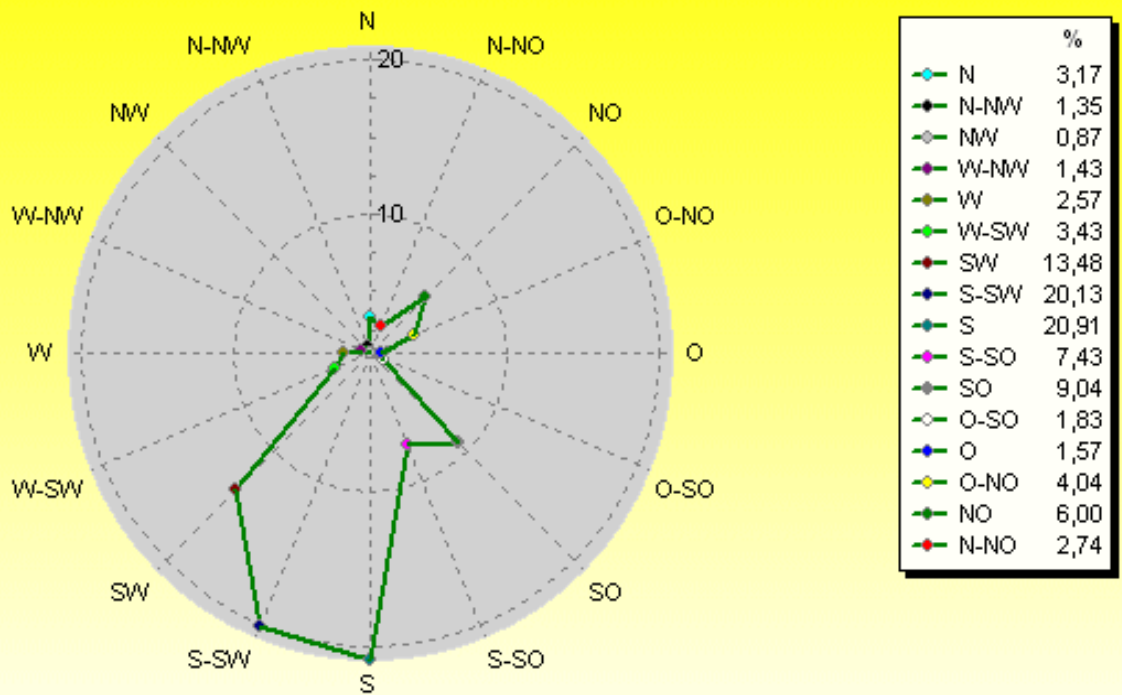
© Bernhard Kilmann



h Sonnensch.	MaxWert	h	Durchschnitt	h
	25.11. 15:59	7.35	55.53 h	2

## Verteilung Windrichtung November 2016

### Schlangen, südl. Teutoburger Wald

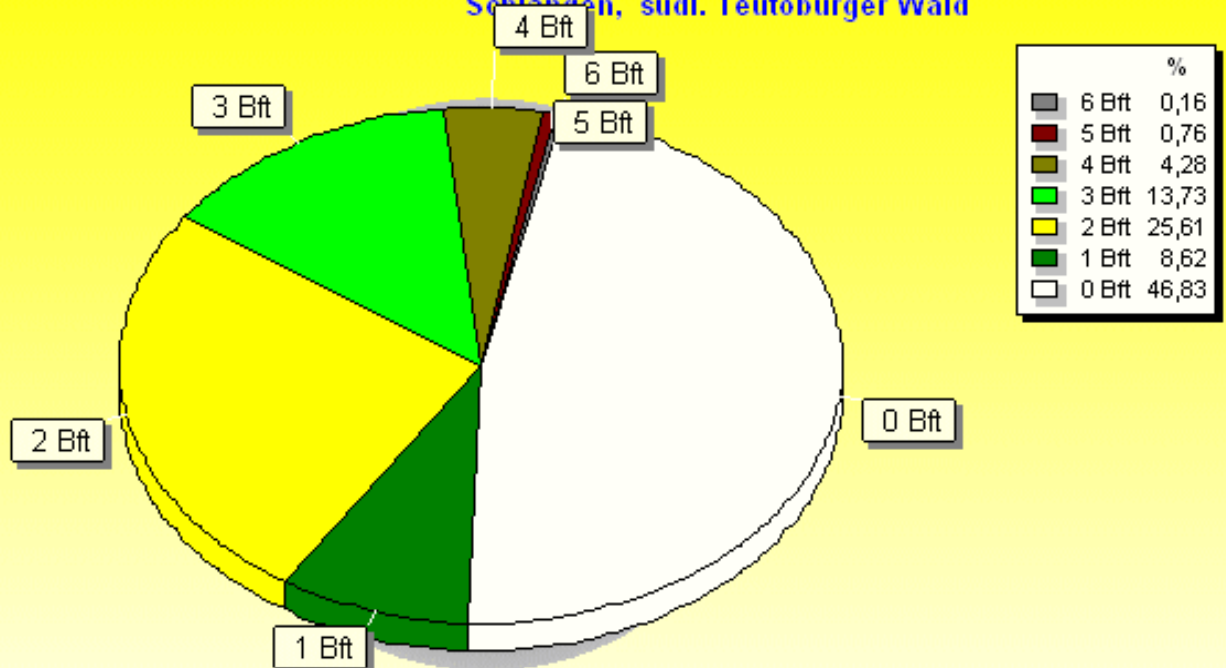


2300 / 2026 Werte -> 46.8% Windstille - Ø 6,0km/h - Max. 48,3km/h - 4348.4 km

© WsWin32 - © Bernhard Kilmann - Schlangen, südl. Teutoburger Wald

## Verteilung Windstärke November 2016

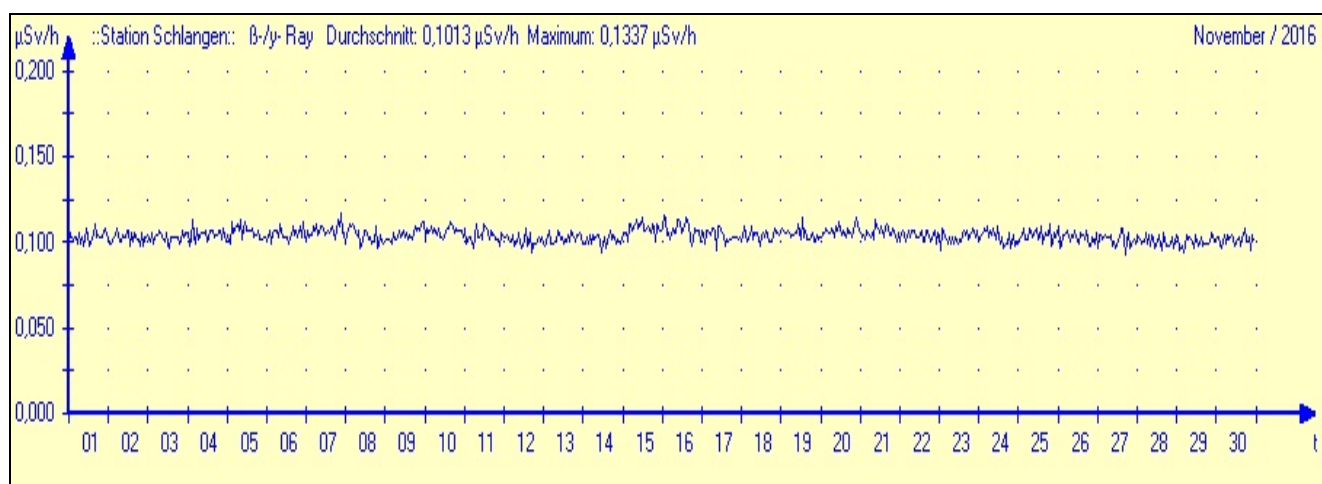
### Schlangen, südl. Teutoburger Wald



4326 Werte - Ø 6,0km/h - Max. 48,3km/h - 4348.4 km

© WsWin32 - © Bernhard Kilmann - Schlangen, südl. Teutoburger Wald

## Radioaktivität: Gamma-Ortsdosierleistung



01.12.2016	Durchschnitt	Temp.	MinWert	MaxWert	ØMinWert	ØMaxWert	Eistage	Frosttage	Kalte Tage	Sommertage	Heiße Tage	sehr kalte Tage	Warme Tage
2016	Temp. °C	STDV	Temp. °C	Temp. °C	Temp. °C	Temp. °C	Tmax < 0°C	Tmin < 0°C	Tmax < 10°C	Tmax >= 25°C	Tmax >= 30°C	Tmin <= -8.0°C	Tmax >= 20.0°C
Januar	2.23	+1.33	-11.6	12.4	-0.8	4.8	5	15	28	0	0	4	0
Februar	3.29	+1.69	-6.3	11.6	0.2	6.1	0	14	23	0	0	0	0
März	4.26	-0.04	-7.2	13.7	0.9	7.9	0	12	25	0	0	0	0
April	8.16	+0.26	-1.8	20.6	2.8	13.9	0	6	6	0	0	0	1
Mai	14.61	+2.21	-1.0	27.1	9.1	20.4	0	1	0	7	0	0	18
Juni	17.29	+1.99	6.6	33.1	12.2	23.1	0	0	0	8	2	0	24
Juli	18.64	+1.84	6.8	34.3	13.2	24.7	0	0	0	12	5	0	29
August	17.76	+1.06	4.1	34.8	11.9	24.1	0	0	0	10	5	0	24
September	17.34	+3.54	6.1	32.2	11.7	23.6	0	0	0	13	3	0	21
Oktober	8.60	-1.50	0.5	17.1	5.7	11.7	0	0	9	0	0	0	0
November	3.99	-1.21	-7.9	14.4	1.1	7.0	1	12	21	0	0	0	0
Dezember													
<b>Gesamt</b>	<b>10.56</b>	<b>+1.66</b>	<b>-11.6</b>	<b>34.8</b>	<b>6.2</b>	<b>15.2</b>	<b>6</b>	<b>60</b>	<b>113</b>	<b>50</b>	<b>15</b>	<b>4</b>	<b>117</b>

STDV Daten B.Lippspringe 1961 bis 1990 © Bernhard Kilmann

02.12.2016	Regen	Regen	Regen	Tage	Tage	Tage	ET	Wind Verlauf	Sonne	Sonne
2016	l/m²	STDV	‰ STDV	>0.0l/m²	>2.0l/m²	>20.0l/m²	l/m²	km/24	Stunden	‰ STDV
Januar	92.4	+12.8	116.1%	25	17	0	7.318	265.2	56:59	130.4%
Februar	110.5	+55.1	199.5%	20	14	0	9.629	337.1	67:47	92.5%
März	60.7	-9.8	86.1%	21	12	0	18.174	256.8	91:25	88.4%
April	62.8	-3.8	94.3%	14	7	0	55.537	262.7	151:36	102.7%
Mai	23.9	-54.3	30.5%	11	4	0	96.824	288.6	202:22	103.6%
Juni	120.8	+31.1	134.7%	18	12	1	78.550	158.1	175:37	93.9%
Juli	57.0	-31.6	64.3%	12	8	0	96.585	215.3	179:43	98.2%
August	49.5	-33.4	59.7%	15	9	0	90.992	176.2	205:21	111.7%
September	15.4	-55.0	21.9%	5	2	0	87.130	157.9	198:19	152.1%
Oktober	85.5	+26.0	143.6%	21	10	1	16.468	125.1	61:40	57.1%
November	75.8	-3.6	95.5%	18	9	0	9.207	181.2	55:53	107.7%
Dezember	6.0	-86.8	6.5%	2	1	0	0.070	16.3	1:41	4.4%
<b>Gesamt</b>	<b>760.4</b>	<b>-153.2</b>	<b>83.2%</b>	<b>182</b>	<b>105</b>	<b>2</b>	<b>566.483</b>	<b>2440.4</b>	<b>1448:23</b>	<b>100.2%</b>

STDV Daten B.Lippspringe 1961 bis 1990 © Bernhard Kilmann