

## Wettergrafiken und Tabelle November 2015 Station Schlangen

### Wetterdaten Station Schlangen

**Standortkoordinaten:** geogr. 08°43' "O - 51°47' "N

172 m ü. NN

### Monatswerte: Nov. 2015

**Temperaturmittel: 8,2°C (Vj.7,7 °C)**

Lj.Mittel:(Lipp.1961-90): 5,2 °C

Abweichung 3,0 °C

Absoluts Max.: 17,7 °C

Absolutes Min.: -1,8 °C

Tage mit Schneedecke:

Eistage(Max<0,0°C):

Frosttage(MIN<0,0°C): 4

Sommertage(Max>=25°C):

Heiße Tage(Max>=30°C):

**Niederschlagssumme: 158,2 mm ( Vj.33,8 mm)**

Max.Tag: 41,1 mm

Lj.Mittel(Lipp. 1961-90): 79,4 mm

Regentage: 22 ( Vj. 10 )

**Mittel relative Feuchte: 89,0 %**

**Max. Windböe: 61,3 km/h**

**Mittlere Wind: 11,8 km/h**

**Luftdruck(Meereshöhe):hPa**

Absolutes Max.: 1033

Absolutes Min.: 996

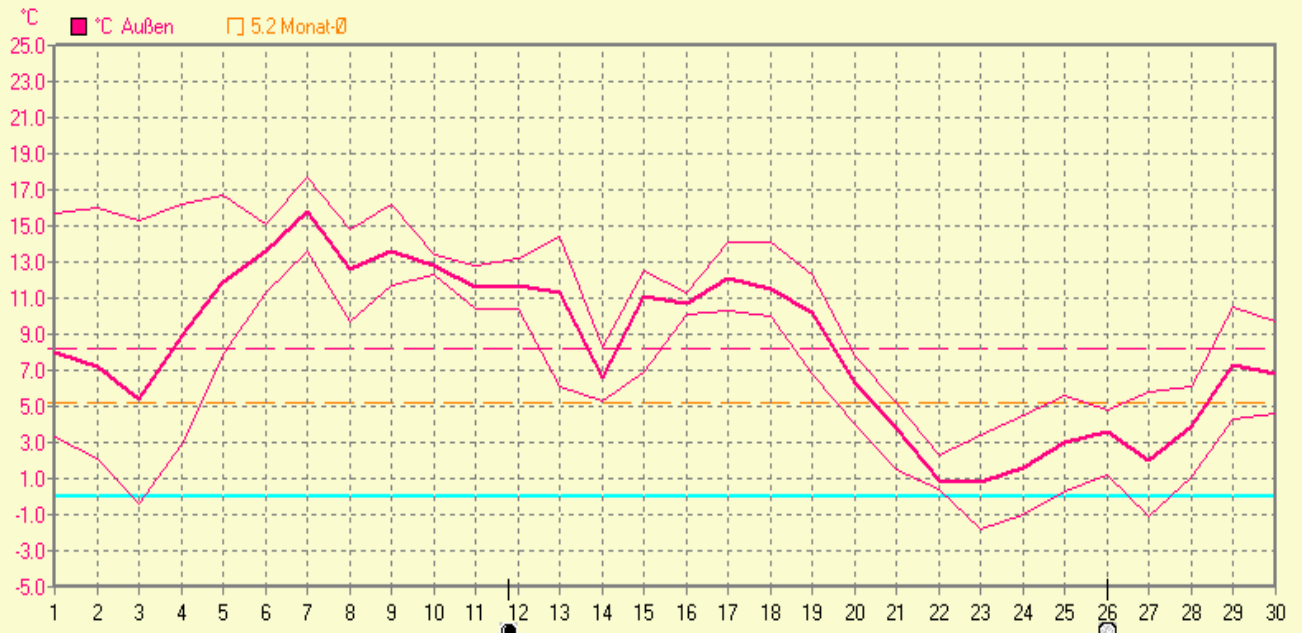
Mittel: 1017

**Sonnenscheindauer: 51,0 h**

Lj.Mittel(Lipp.1961-90): 51,9 h

### November 2015

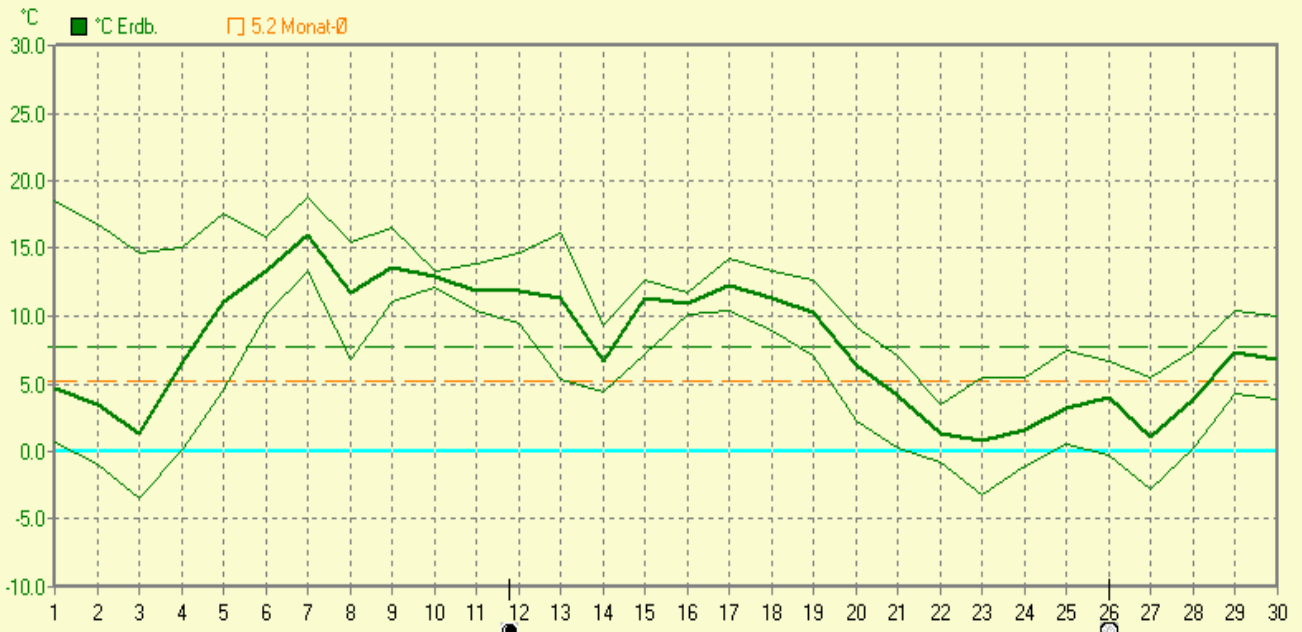
© Bernhard Kilimann



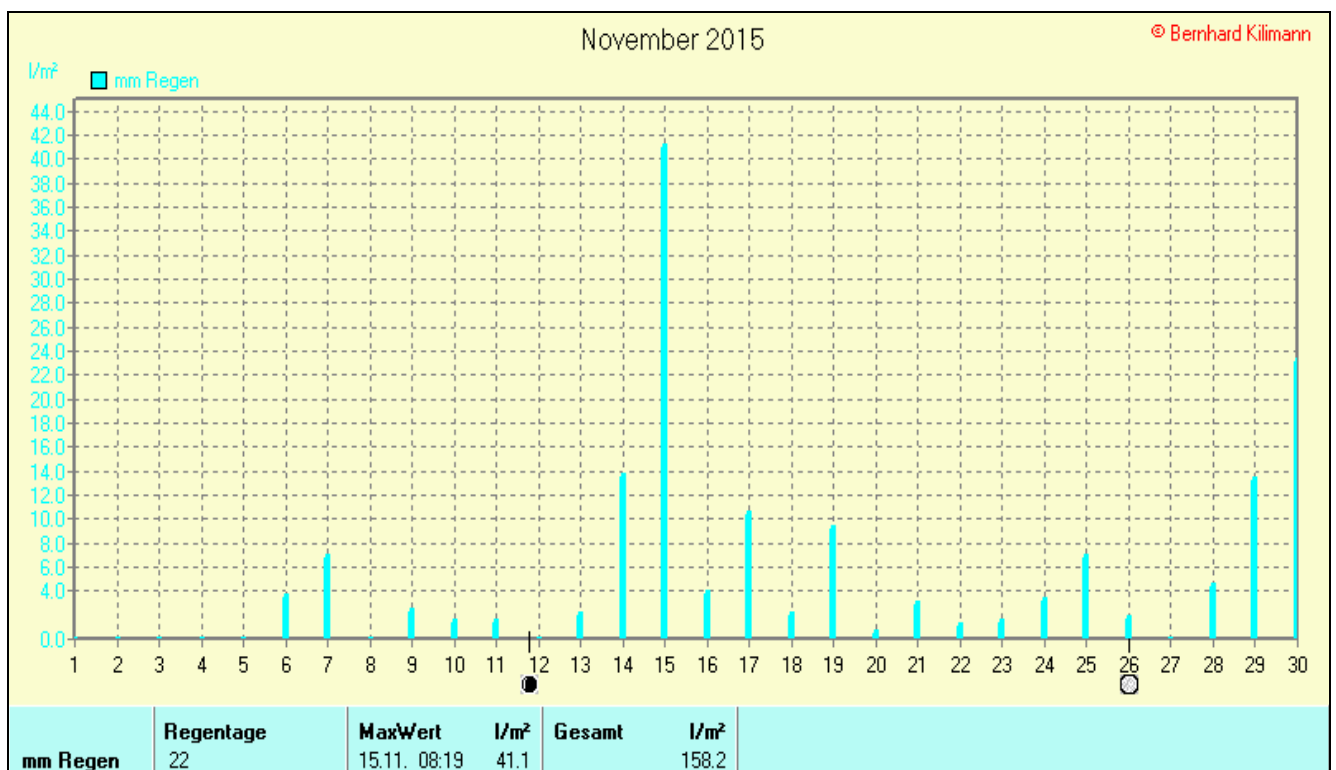
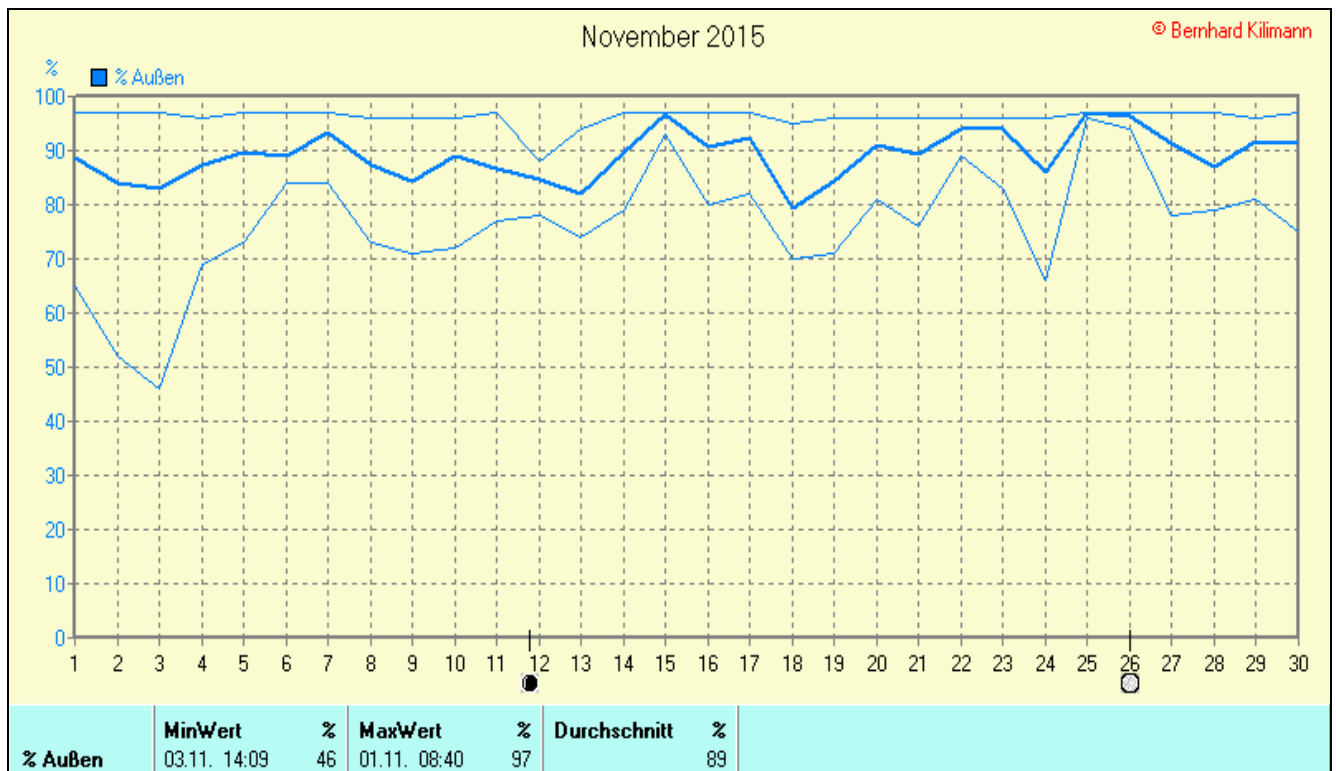
°C Außen	MinWert	°C	MaxWert	°C	Durchschnitt	°C
	23.11. 20:39	-1.8	07.11. 22:49	17.7	(+3.02)	8.22

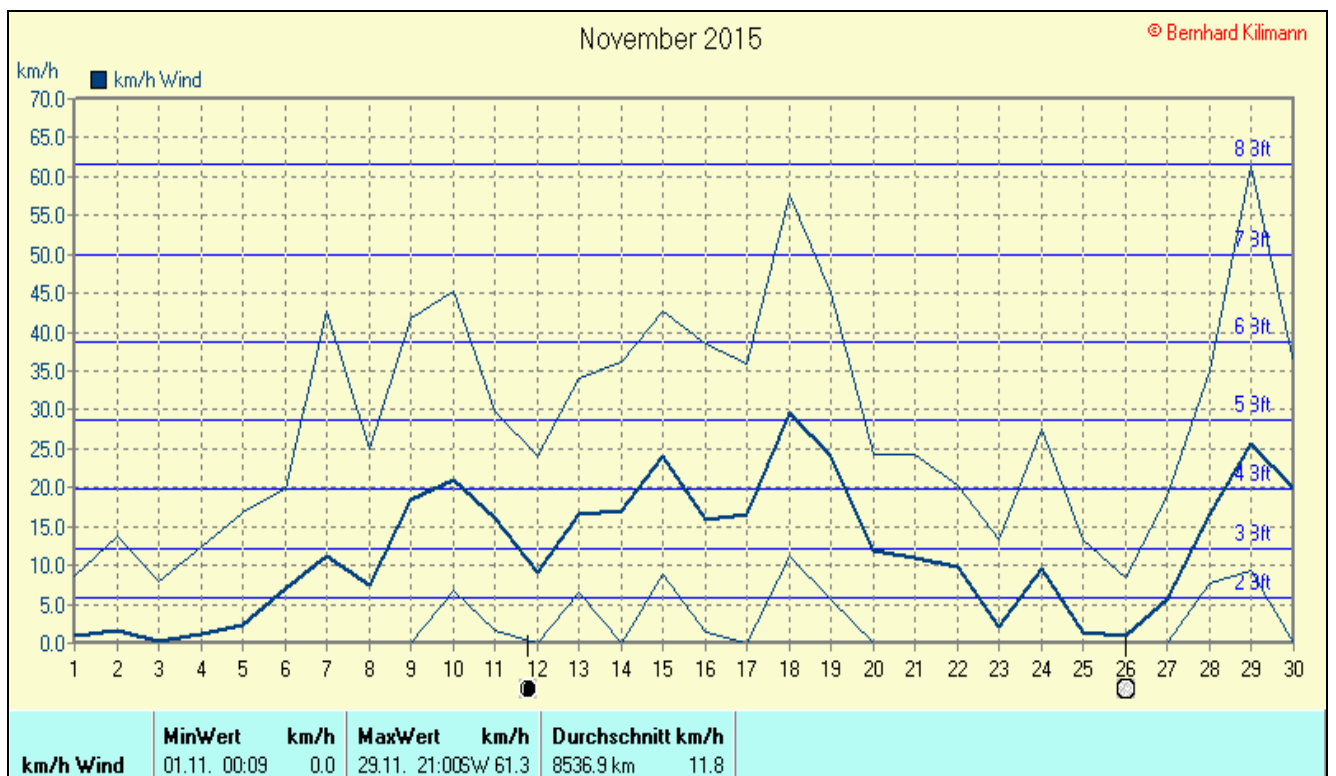
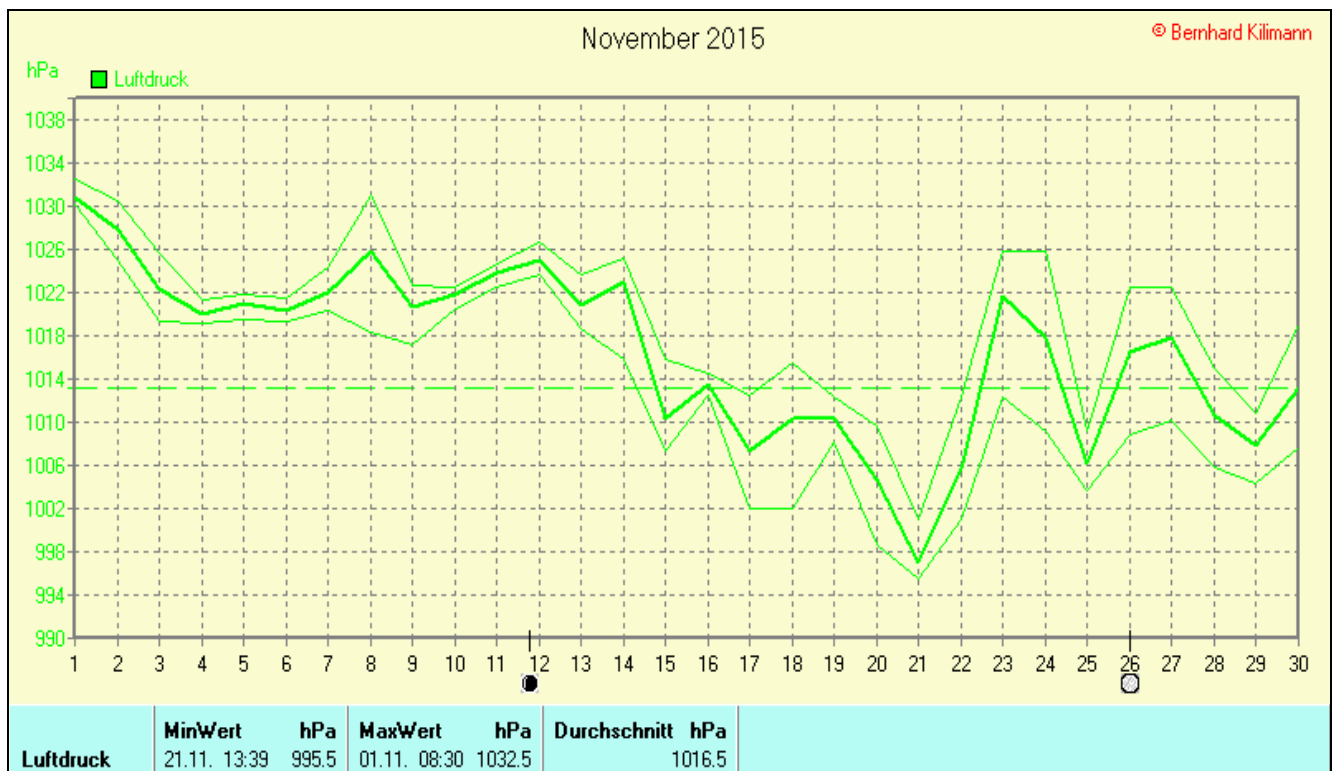
### November 2015

© Bernhard Kilimann



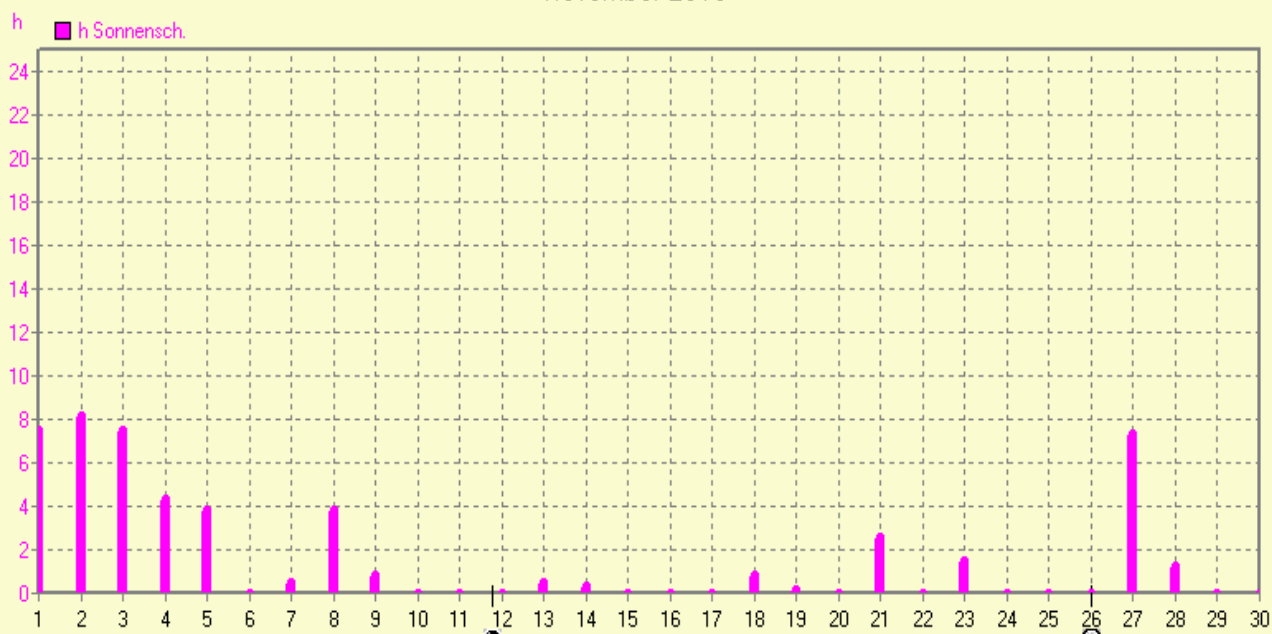
°C Erdb.	MinWert	°C	MaxWert	°C	Durchschnitt	°C
	03.11. 07:09	-3.5	07.11. 12:39	18.8		7.77





November 2015

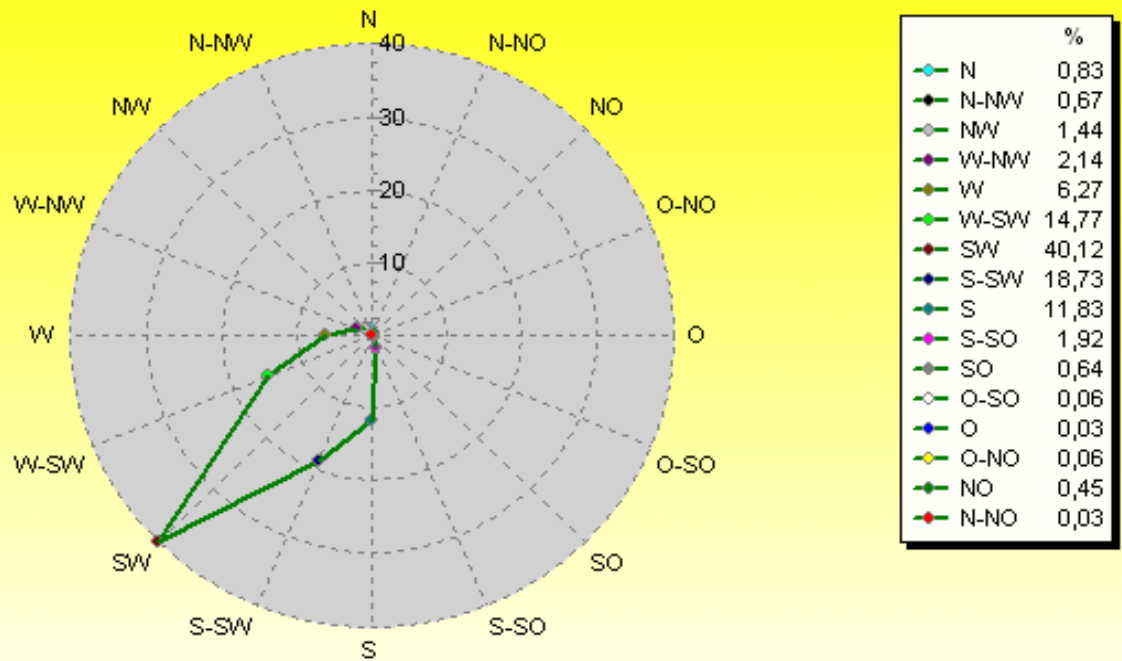
© Bernhard Kilimann



<b>h Sonnensch.</b>	<b>MaxWert</b> 02.11. 16:39	<b>h</b> 8.17	<b>Durchschnitt</b> 50:57 h	<b>h</b> 2
---------------------	--------------------------------	------------------	--------------------------------	---------------

## Verteilung Windrichtung November 2015

### Schlangen, südl. Teutoburger Wald

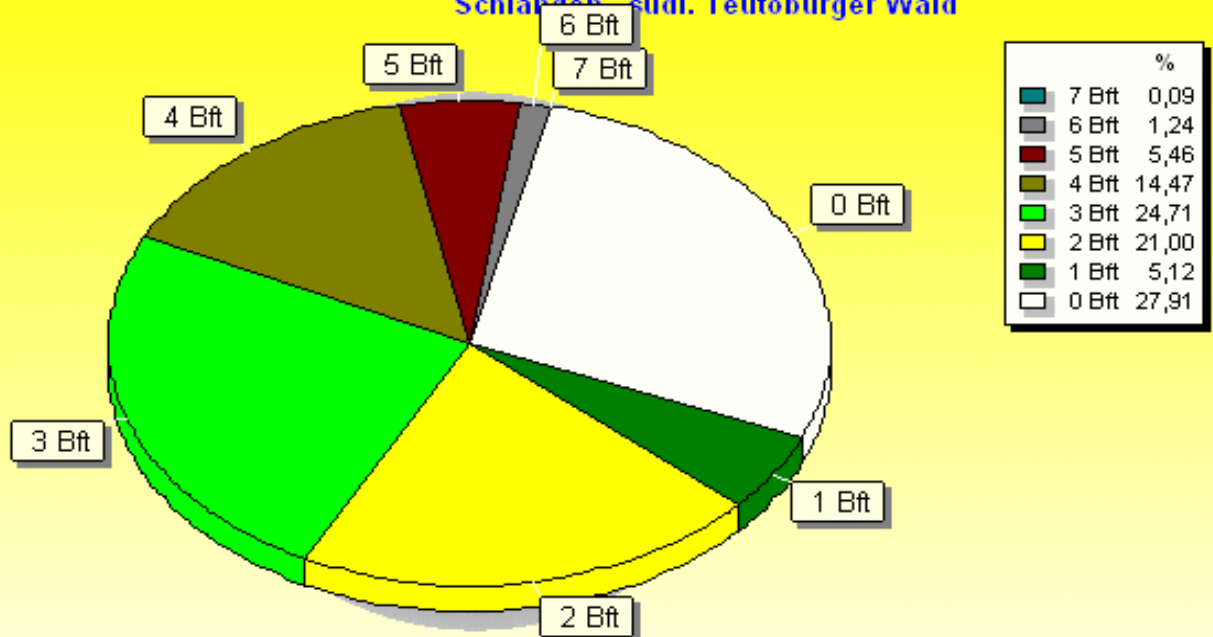


3128 / 1211 Werte -> 27.9% Windstille - Ø 11,8km/h - Max. 61,3km/h - 8536.9 km

© WsWin32 - © Bernhard Kilimann - Schlangen, südl. Teutoburger Wald

## Verteilung Windstärke November 2015

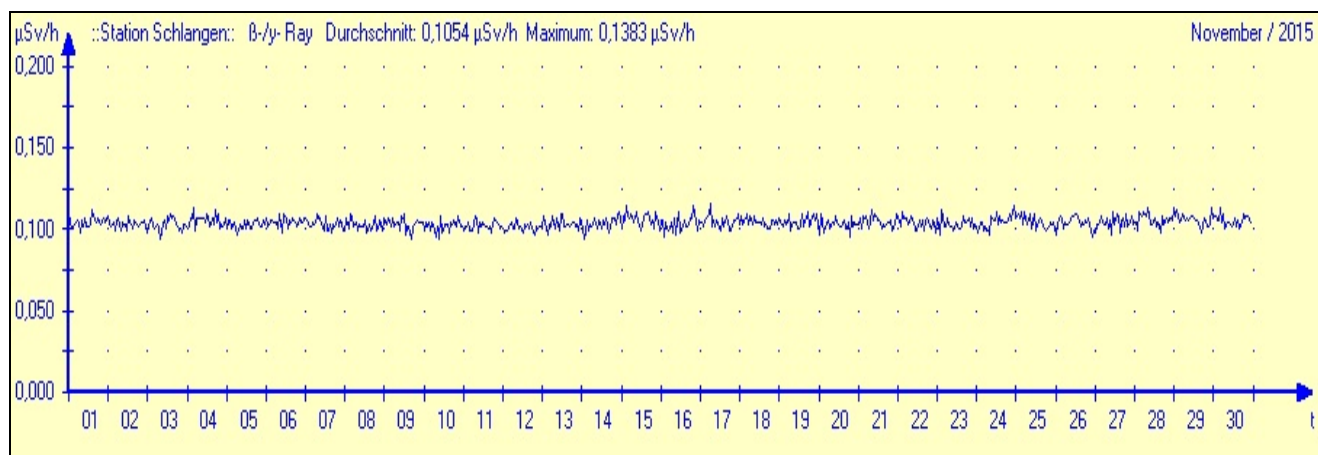
### Schlangen, südl. Teutoburger Wald



4339 Werte - Ø 11,8km/h - Max. 61,3km/h - 8536.9 km

© WsWin32 - © Bernhard Kilimann - Schlangen, südl. Teutoburger Wald

## Radioaktivität: Gamma-Ortsdosierleistung



01.12.2015	Durchschnitt	Temp.	MinWert	MaxWert	ØMinWert	ØMaxWert	Eistage	Frosttage	Kalte Tage	Sommertage	Heiße Tage	Warme Tage	
2015	Temp. °C	STDV	Temp. °C	Temp. °C	Temp. °C	Temp. °C	Tmax < 0°C	Tmin < 0°C	Tmax < 10°C	Tmax >= 25°C	Tmax >= 30°C	Tmin <= 0.0°C	Tmax >= 0.0°C
Januar	2.89	+1.99	-5.3	13.3	0.0	5.0	1	14	28	0	0	15	30
Februar	1.92	+0.32	-8.3	8.8	-1.4	5.0	0	18	28	0	0	19	28
März	5.27	+0.97	-3.7	18.9	1.2	10.1	0	9	17	0	0	9	31
April	8.18	+0.28	-3.4	23.3	1.9	15.0	0	8	3	0	0	8	30
Mai	12.13	-0.27	-0.1	26.2	5.6	18.7	0	1	0	2	0	1	31
Juni	15.82	+0.52	2.8	33.8	9.9	21.5	0	0	0	6	1	0	30
Juli	18.78	+1.98	4.2	38.4	13.6	24.5	0	0	0	13	6	0	31
August	19.58	+2.88	8.6	33.6	14.1	25.8	0	0	0	19	6	0	31
September	12.80	-1.00	3.0	21.6	8.9	17.3	0	0	0	0	0	0	30
Oktober	8.73	-1.37	0.7	20.0	5.6	12.2	0	0	10	0	0	0	31
November	8.22	+3.02	-1.8	17.7	5.5	11.2	0	4	11	0	0	4	30
Dezember													
<b>Gesamt</b>	<b>10.45</b>	<b>+1.55</b>	<b>-8.3</b>	<b>38.4</b>	<b>6.0</b>	<b>15.2</b>	<b>1</b>	<b>54</b>	<b>98</b>	<b>40</b>	<b>13</b>	<b>56</b>	<b>334</b>

STDV Daten B.Lipp Springs 1961 bis 1990 © Bernhard Kilmann

01.12.2015	Regen	Regen	Regen	Tage	Tage	Tage	ET	Wind Verlauf	Sonne	Sonne
2015	l/m²	STDV	% STDV	>0.0l/m²	>2.0l/m²	>20.0l/m²	l/m²	km/24	Stunden	% STDV
Januar	111.7	+32.1	140.4%	20	17	1	10.945	357.2	22:01	50.4%
Februar	48.6	-6.8	87.8%	14	6	0	16.298	200.8	95:56	130.9%
März	87.0	+16.5	123.4%	14	8	2	28.093	302.0	104:26	101.0%
April	57.1	-9.5	85.7%	11	6	1	65.971	224.3	201:38	136.6%
Mai	22.0	-56.2	28.2%	12	3	0	79.732	286.4	158:56	81.4%
Juni	55.0	-34.7	61.3%	13	6	0	93.851	254.5	195:53	104.8%
Juli	127.4	+38.8	143.8%	19	13	1	102.745	287.6	195:25	106.8%
August	116.9	+34.0	141.0%	13	11	1	100.309	203.0	224:35	122.2%
September	88.8	+18.4	126.1%	17	13	0	33.178	215.1	125:06	95.9%
Oktober	54.4	-5.1	91.4%	14	7	0	21.343	128.2	106:23	98.5%
November	158.2	+78.8	199.3%	22	16	2	15.636	355.7	50:57	98.2%
Dezember										
<b>Gesamt</b>	<b>928.7</b>	<b>+15.1</b>	<b>101.6%</b>	<b>170</b>	<b>106</b>	<b>8</b>	<b>568.354</b>	<b>2821.1</b>	<b>1481:16</b>	<b>102.5%</b>

STDV Daten B.Lipp Springs 1961 bis 1990 © Bernhard Kilmann