

Wettergrafiken und Tabelle November 2009 Station Schlangen BK

Klimadaten Wetterstation Schlangen BK

Standortkoordinaten: geogr. 08°43' "O - 51°47' "N

172 m ü. NN

Monatswerte: Nov. 09

Temperaturmittel: **8,9°C (Vj. 6,1 °C)**

Lj.Mittel:(Lipp.1961-90): 5,2 °C

Abweichung 3,7 °C

Absoluts Max.: 16,9 °C

Absolutes Min 0,9 °C

Tage mit Schneedecke:

Eistage(Max<0,0°C):

Frosttage(MIN<0,0°C): **0**

Sommertage(Max>=25°C):

Heiße Tage(Max>=30°C):

Niederschlagssumme: **154,4 mm (Vj. 78,8 mm)**

Max.Tag: 29,2 mm

Lj.Mittel(Lipp. 1961-90): 79,4 mm

Mittel relative Feuchte: **76,0 %**

Max. Windböe: **51,3 km/h**

Mittlere Wind: **10,4 km/h**

Luftdruck(Meereshöhe):hPa

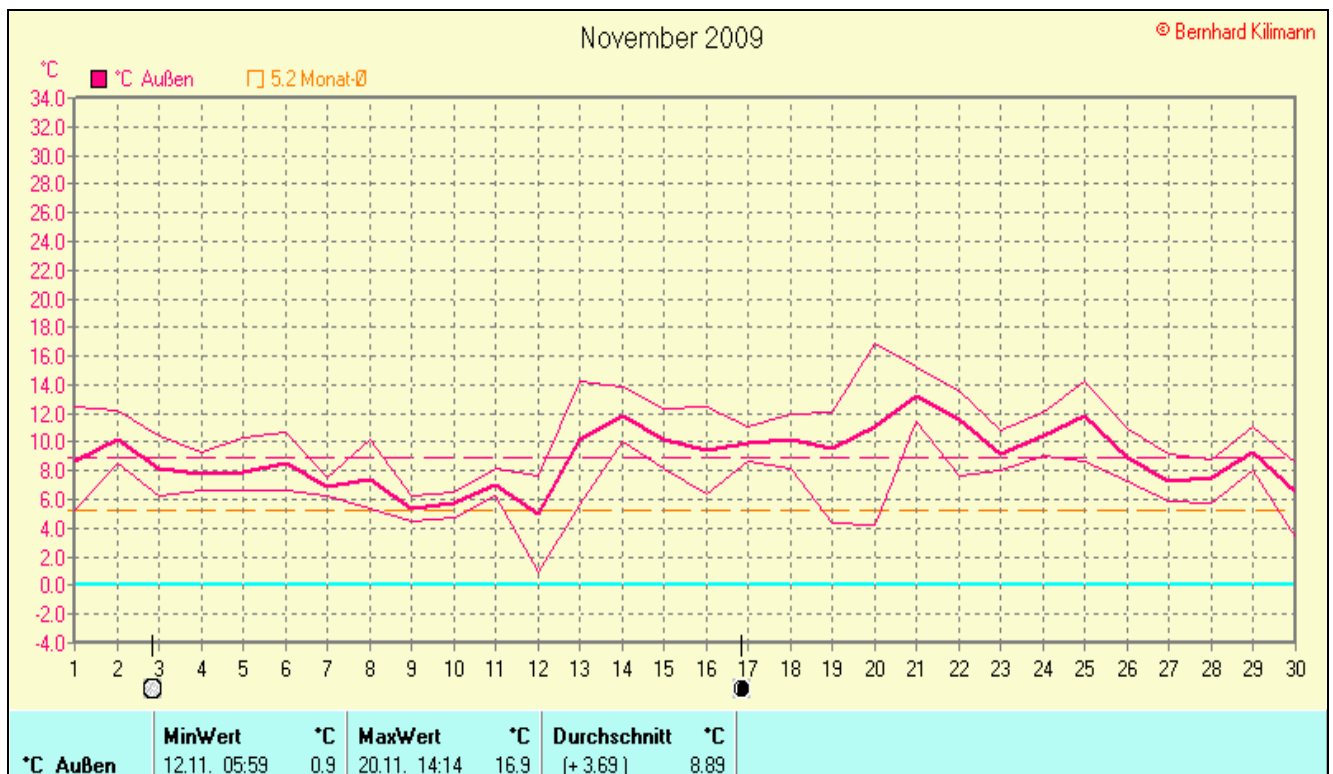
Absolutes Max.: 1026

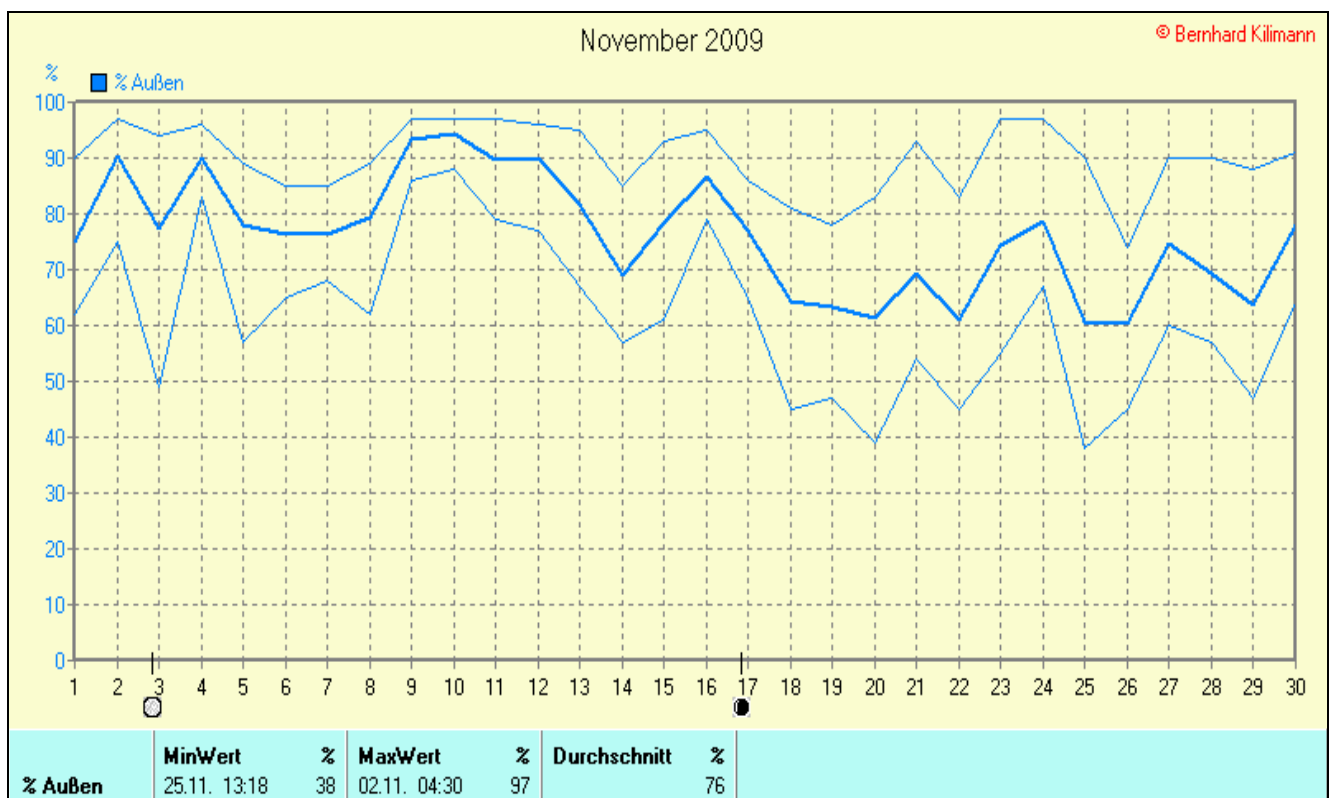
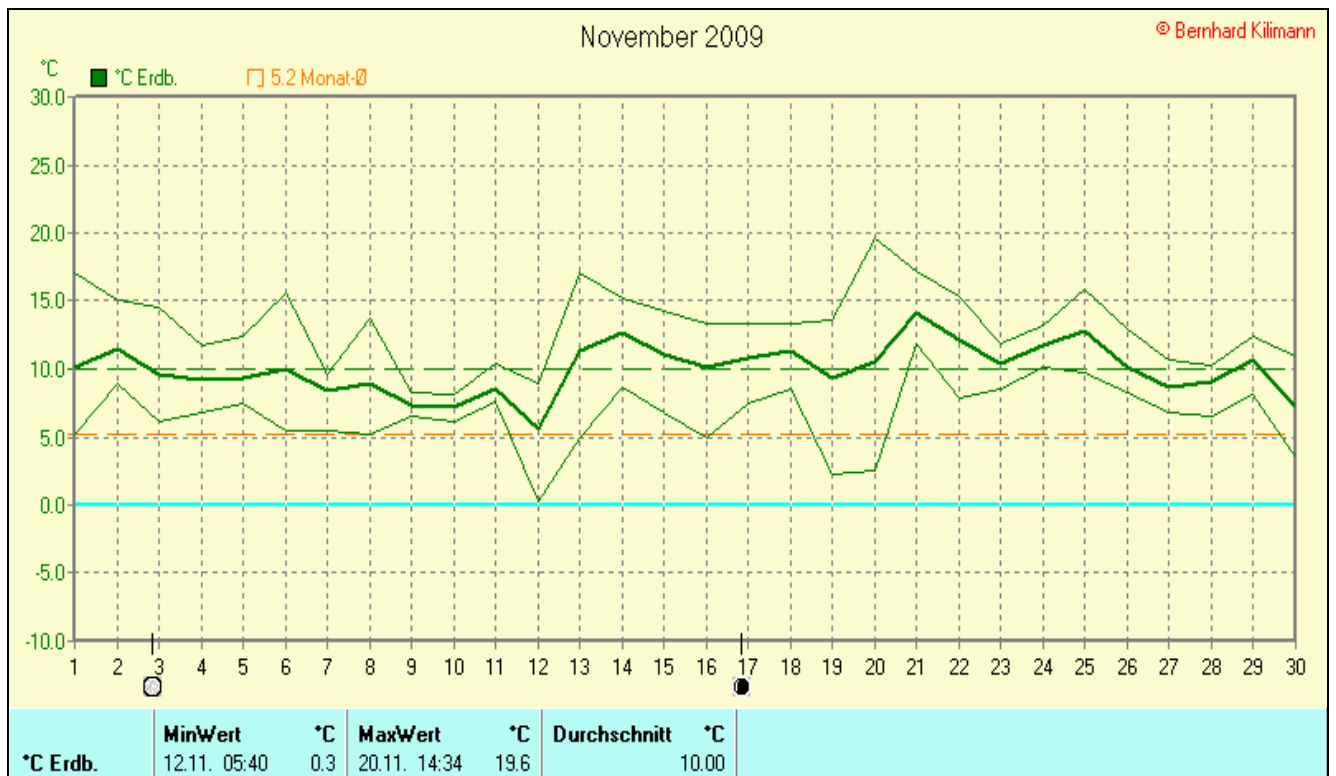
Absolutes Min.: 985

Mittel: 1008

Sonnenscheindauer: **35,0 h**

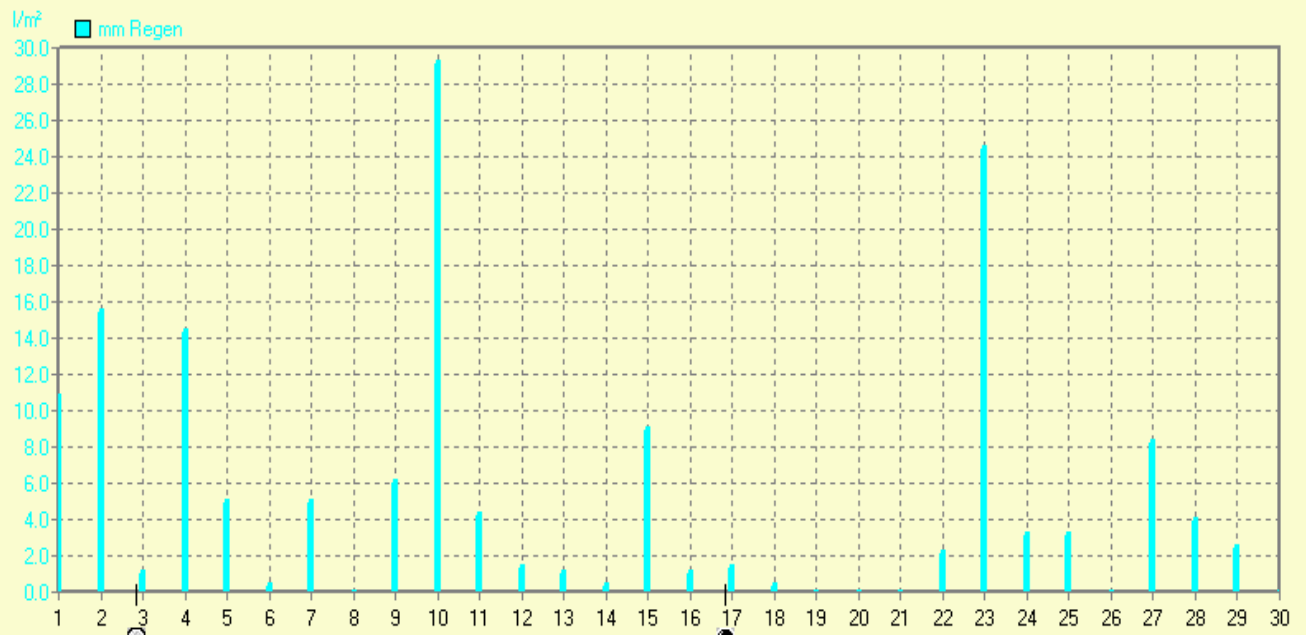
Lj.Mittel(Lipp.1961-90): 51,9h





November 2009

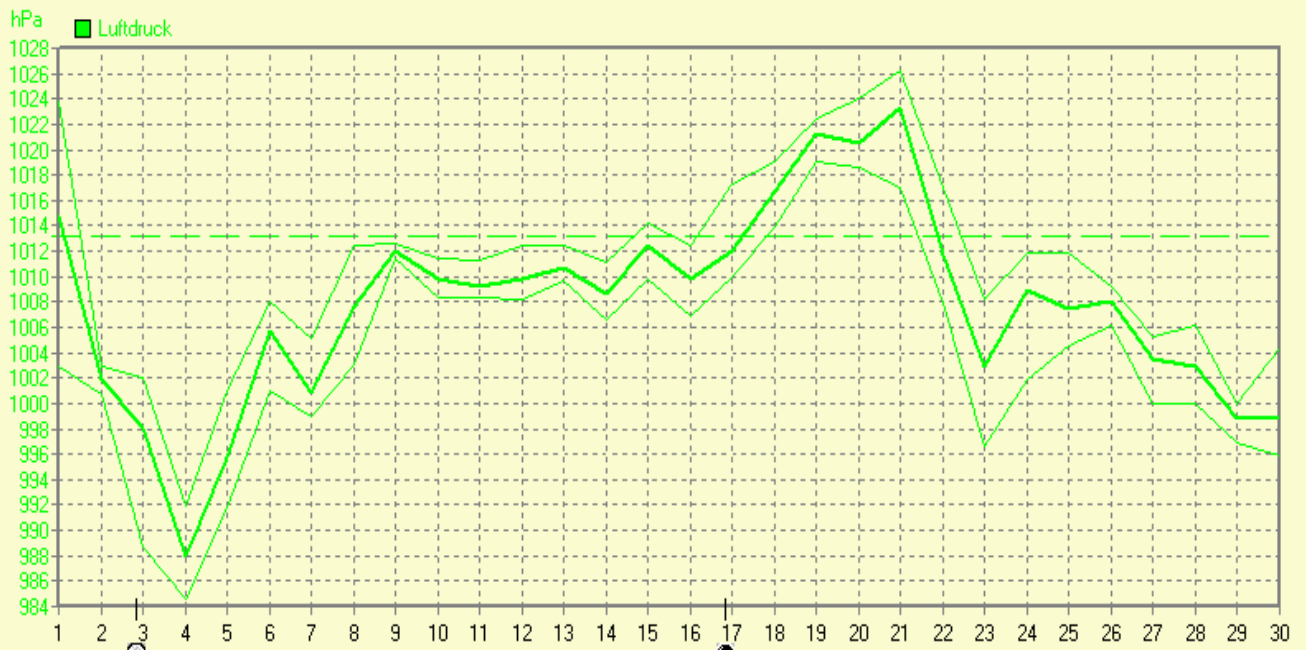
© Bernhard Kilmann



mm Regen	Regentage 24	MaxWert 10.11. 01:20 29.2	l/m² 29.2	Gesamt 154.4	l/m² 154.4
-----------------	------------------------	--	---------------------	------------------------	----------------------

November 2009

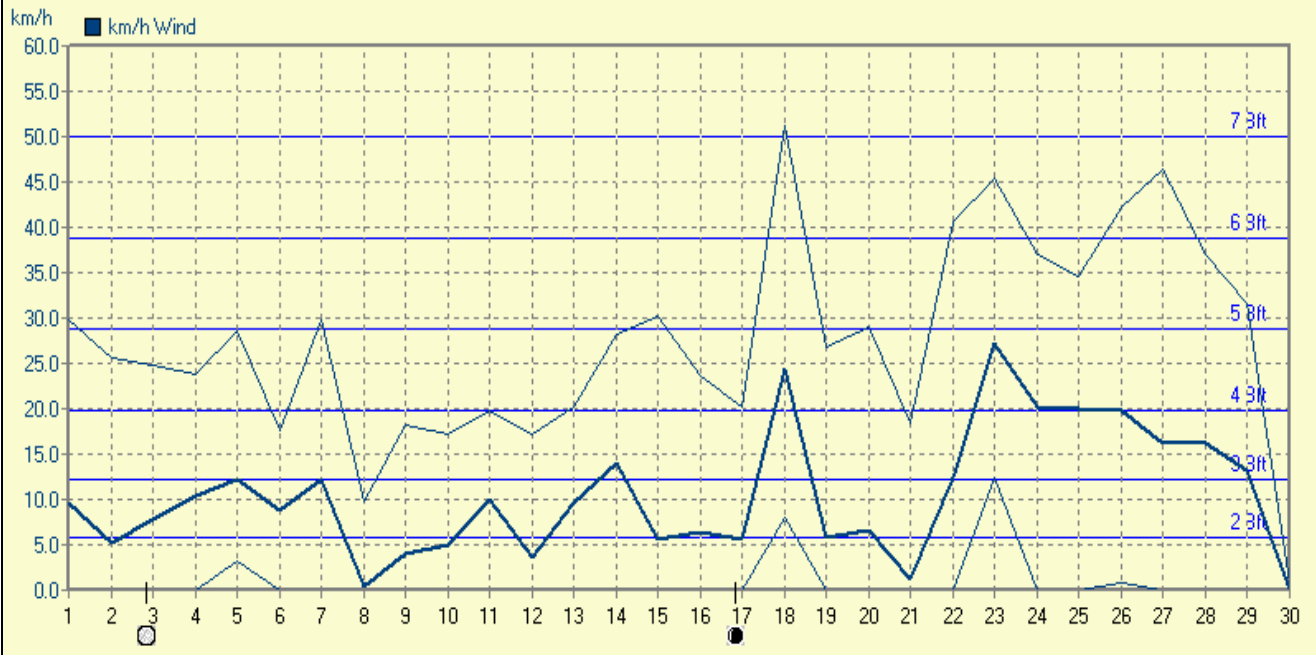
© Bernhard Kilmann



Luftdruck	MinWert 04.11. 05:09 984.6	hPa 984.6	MaxWert 21.11. 07:36 1026.3	hPa 1026.3	Durchschnitt 1007.7	hPa 1007.7
------------------	---	---------------------	--	----------------------	-------------------------------	----------------------

November 2009

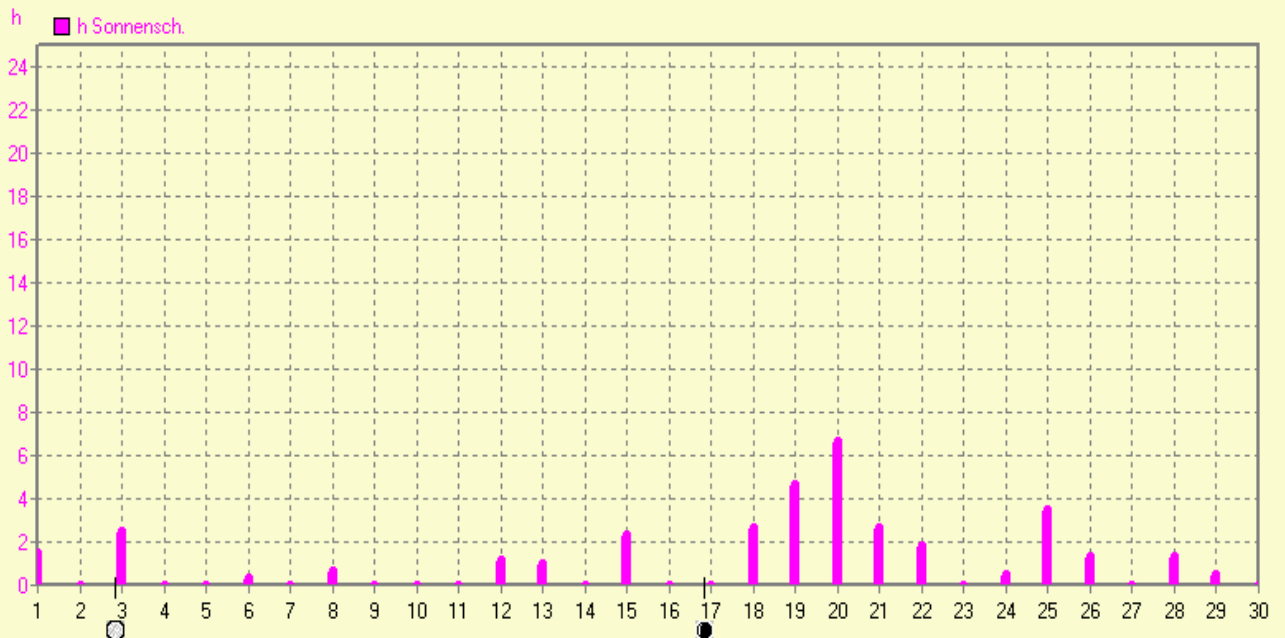
© Bernhard Kilmann



km/h Wind	MinWert	km/h	MaxWert	km/h	Durchschnitt	km/h
	01.11.	00:20	0.0	18.11.	15:52SW	51.3
					314,1 km	10.4

November 2009

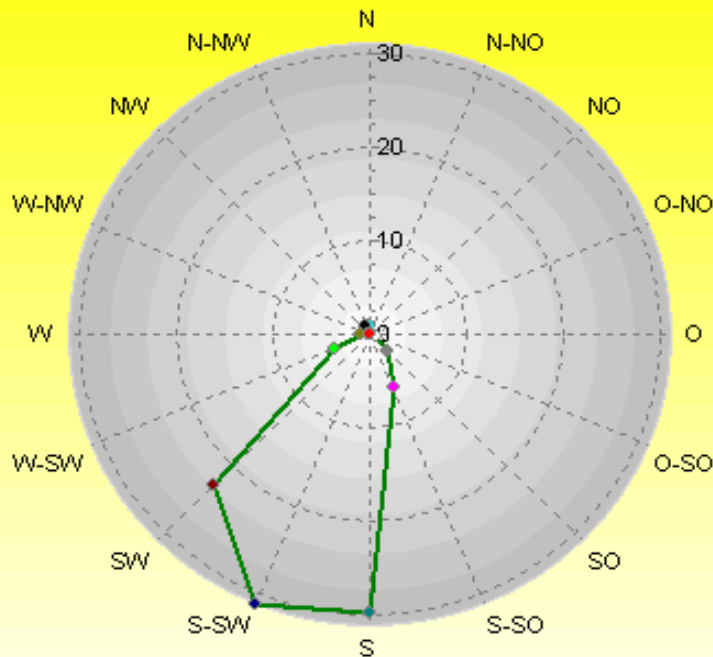
© Bernhard Kilmann



h Sonnensch.	MaxWert	h	Durchschnitt	h
	20.11.	14:54	6.67	35:05 h
				1

Verteilung Windrichtung November 2009

Schlangen, südl. Teutoburger Wald



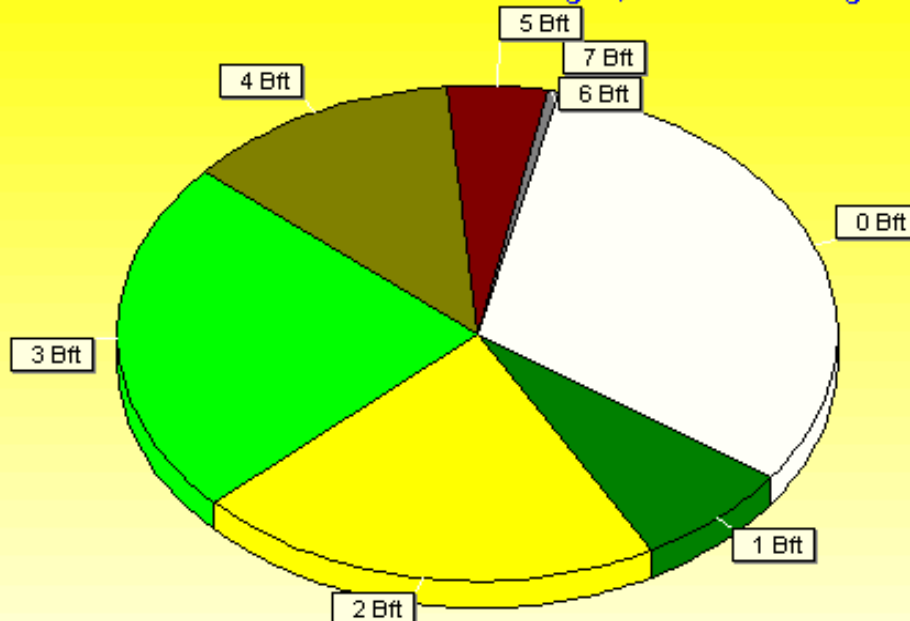
Direction	%
N	0,91
N-NW	1,01
NW	0,13
W-NW	0,13
W	0,87
W-SW	3,86
SW	22,90
S-SW	31,04
S	29,63
S-SO	6,24
SO	2,45
O-SO	0,70
O	0,10
O-NO	0,00
NO	0,00
N-NO	0,03

2983 / 1356 Werte -> 31,3% Windstille - Ø 10,4km/h - Max. 51,3km/h - 7538,9 km

© WsWin32 - © Bernhard Kilmann - Schlangen, südl. Teutoburger Wald

Verteilung Windstärke November 2009

Schlangen, südl. Teutoburger Wald



Wind Strength (Bft)	%
7 Bft	0,02
6 Bft	0,46
5 Bft	4,45
4 Bft	12,33
3 Bft	23,28
2 Bft	21,11
1 Bft	7,10
0 Bft	31,25

4339 Werte - Ø 10,4km/h - Max. 51,3km/h - 7538,9 km

© WsWin32 - © Bernhard Kilmann - Schlangen, südl. Teutoburger Wald