

Wettergrafiken und Tabelle Oktober 2017 Station Schlangen

Klimadaten Wetterstation Schlangen

Standortkoordinaten: geogr. 08°43' "O - 51°47' "N

172 m ü. NN

Monatswerte: Okt. 2017

Temperaturmittel: **11,6°C (Vj.8,6 °C)**

Lj.Mittel:(Lipp.1961-90): 10,1°C

Abweichung 1,5 °C

Absoluts Max.: 23,1 °C

Absolutes Min.: 2,6 °C

Tage mit Schneedecke:

Eistage(Max<0,0°C):

Frosttage(MIN<0,0°C):

Sommertage(Max>=25°C):

Heiße Tage(Max>=30°C):

Niederschlagssumme: **119,6 mm (Vj.85,5 mm)**

Max.Tag: 22,3 mm

Lj.Mittel(Lipp. 1961-90): 59,5 mm

Regentage: 22 (Vj. 21)

Mittel relative Feuchte: **91,0 %**

Max. Windböe: **52,5 km/h (7 Bft)**

Mittlere Wind: **9,5 km/h**

Luftdruck(Meereshöhe):hPa

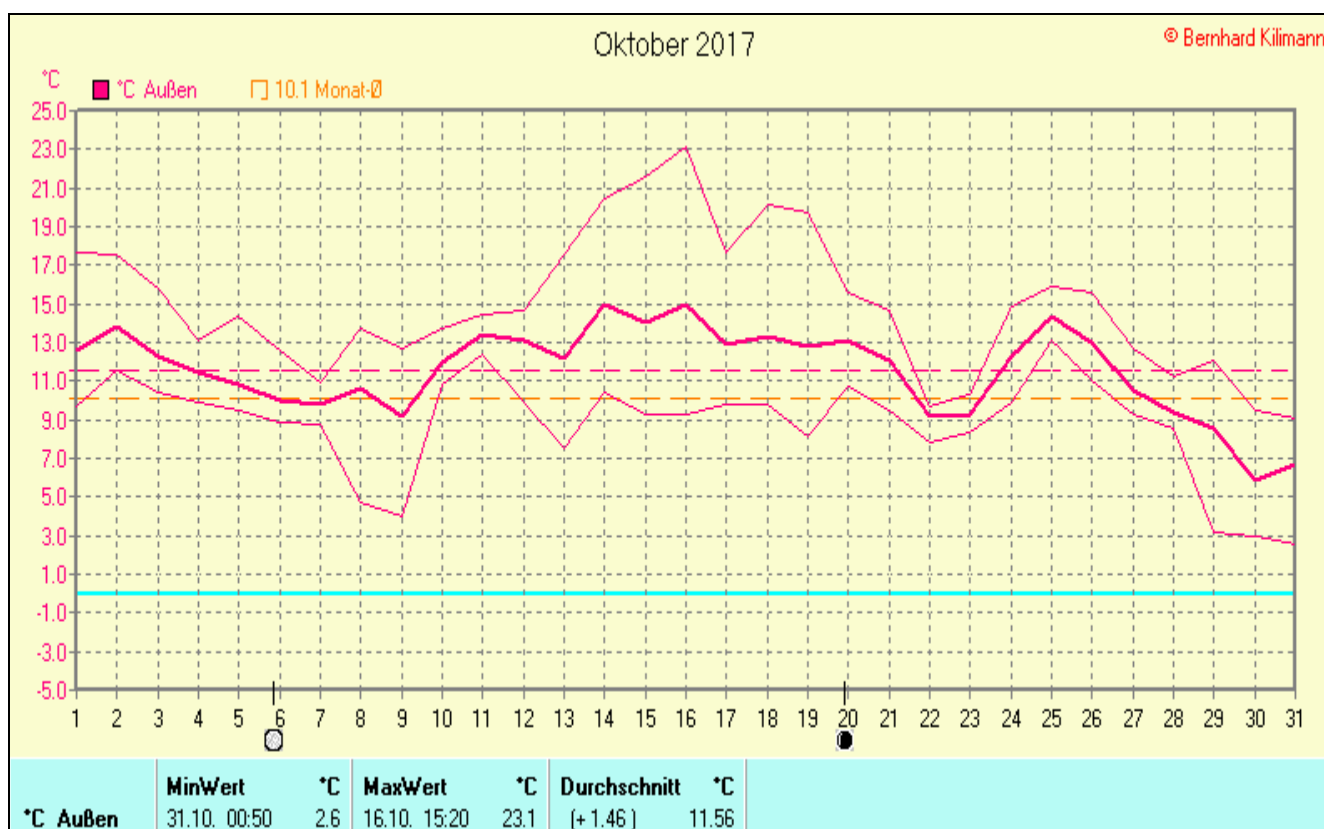
Absolutes Max.: 1029

Absolutes Min.: 1000

Mittel: 1018

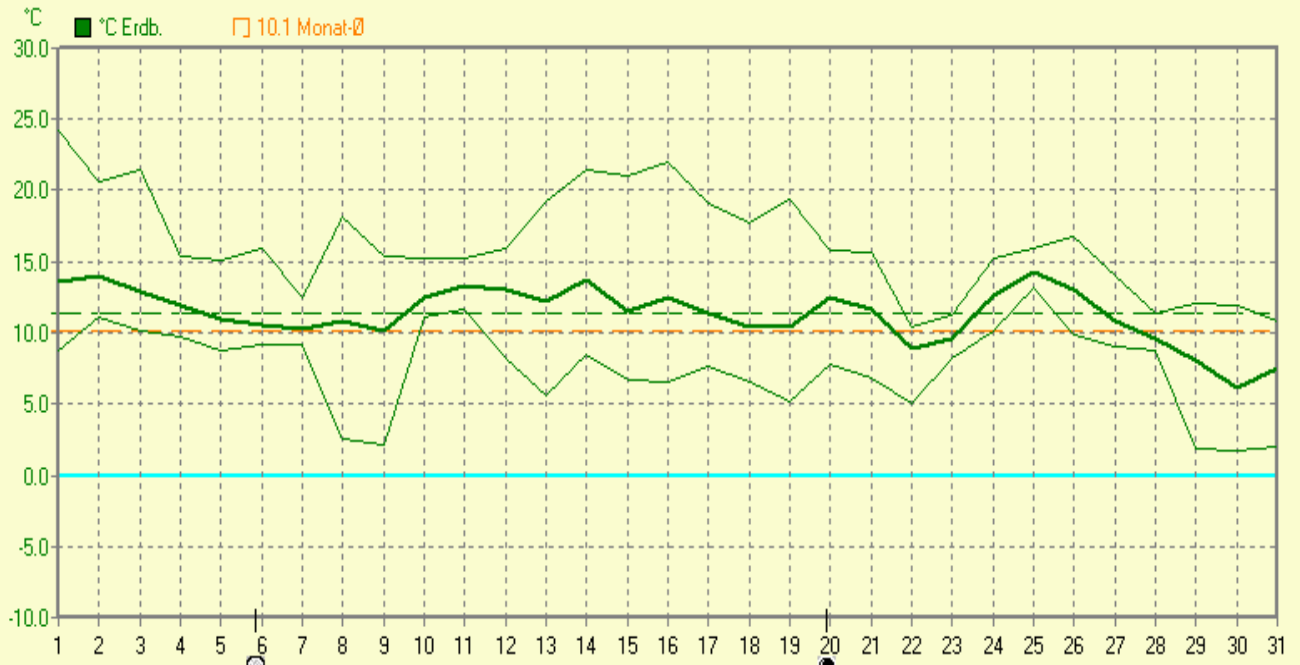
Sonnenscheindauer: 73,7 h

Lj.Mittel(Lipp.1961-90): 108,0 h



Oktober 2017

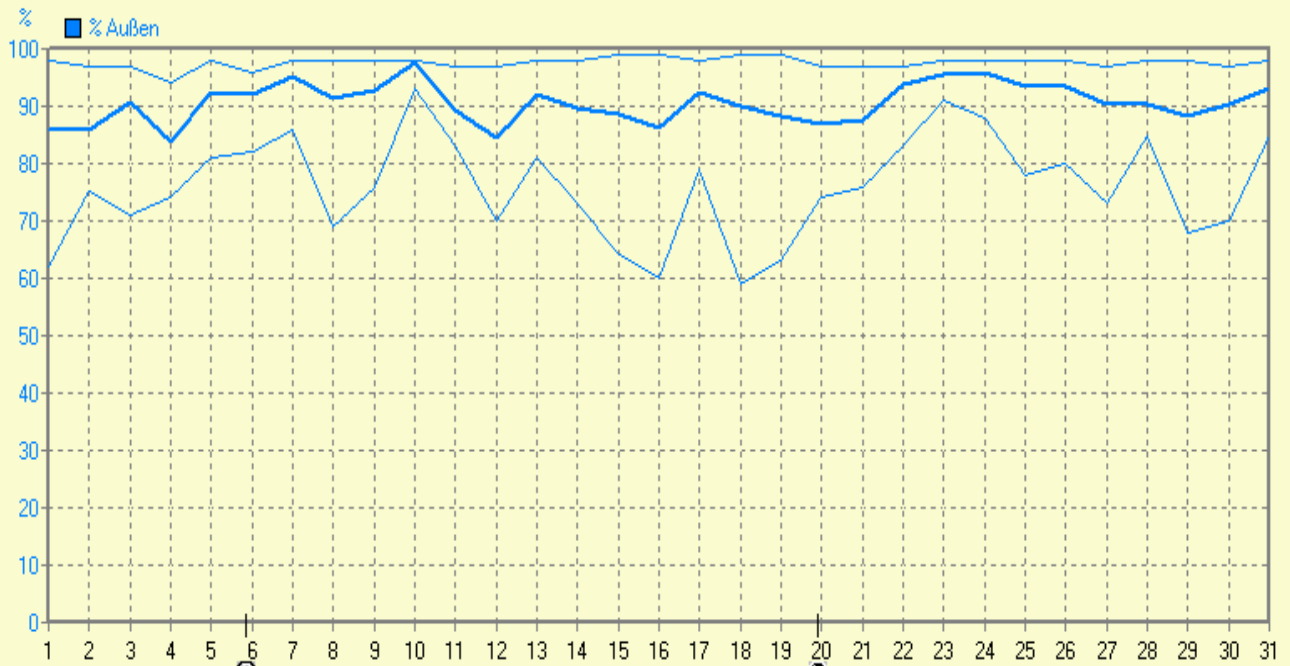
© Bernhard Kilmann



°C Erdb.	MinWert	°C	MaxWert	°C	Durchschnitt	°C
	30.10. 23:20	1.7	01.10. 13:39	24.2	11.32	

Oktober 2017

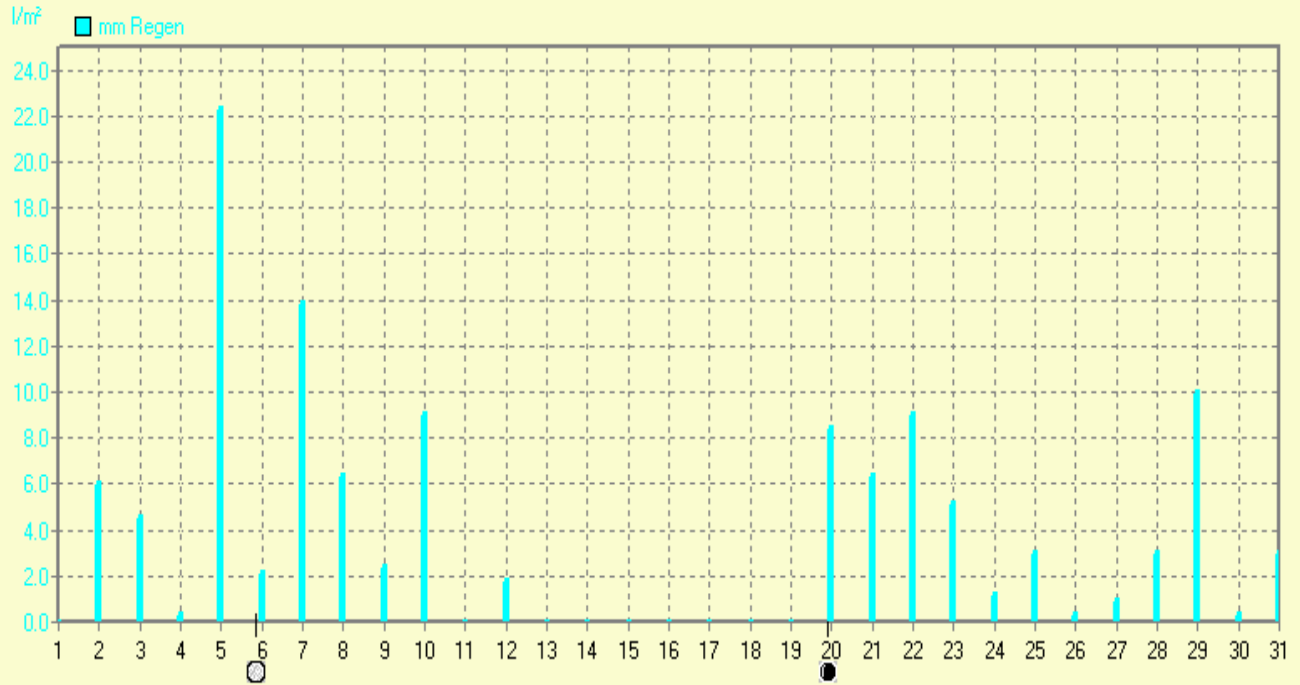
© Bernhard Kilmann



% Außen	MinWert	%	MaxWert	%	Durchschnitt	%
	18.10. 15:00	59	15.10. 09:20	99	91	

Oktober 2017

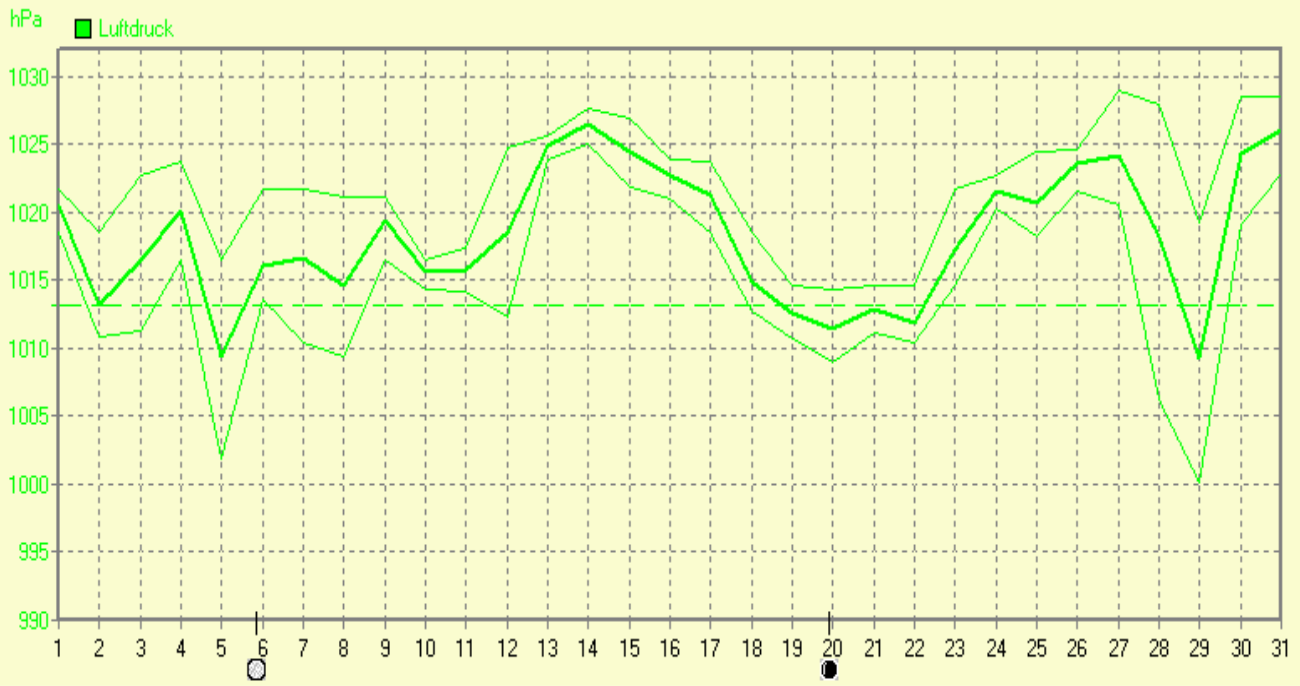
© Bernhard Kilmann



mm Regen	Regentage 22	MaxWert 05.10. 15:49	l/m² 22.3	Gesamt	l/m² 119.6
-----------------	------------------------	--------------------------------	---------------------	---------------	----------------------

Oktober 2017

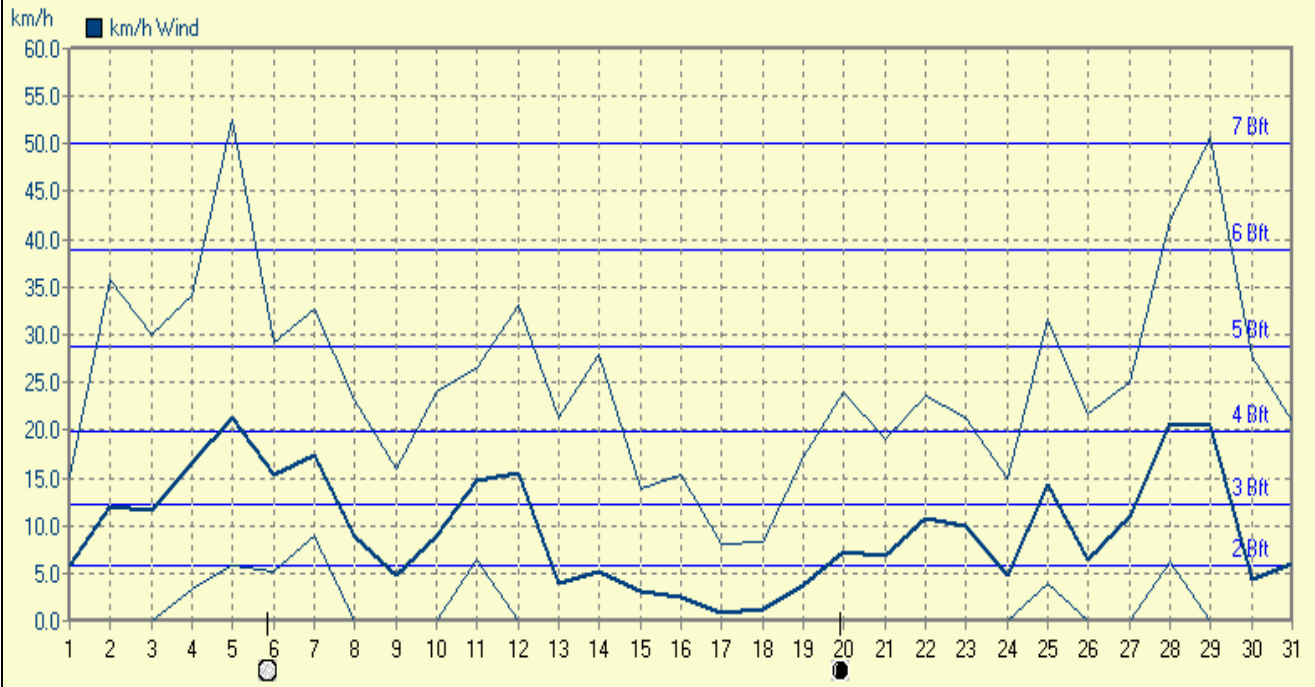
© Bernhard Kilmann



Luftdruck	MinWert 29.10. 03:20	hPa 1000.1	MaxWert 27.10. 22:10	hPa 1028.9	Durchschnitt hPa 1018.2
------------------	--------------------------------	----------------------	--------------------------------	----------------------	--------------------------------------

Oktober 2017

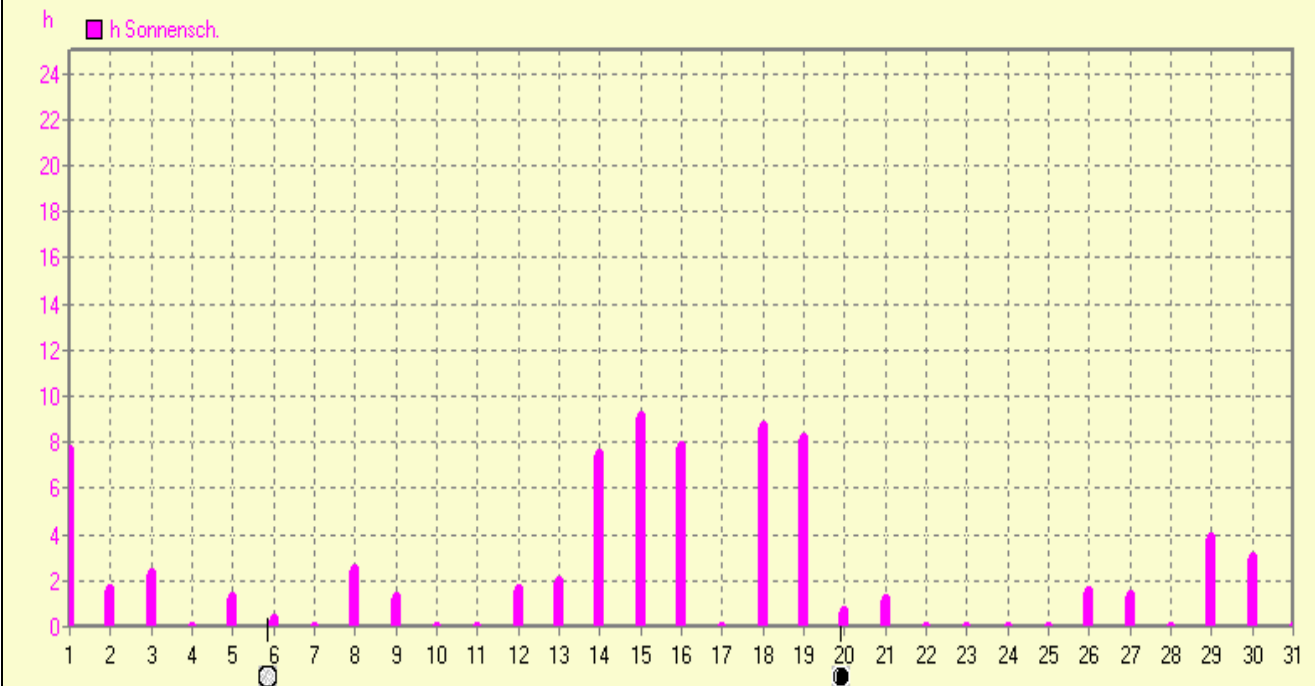
© Bernhard Kilmann



km/h Wind	MinWert	km/h	MaxWert	km/h	Durchschnitt	km/h
	01.10.	00:39	05.10.	13:49	7128.9 km	9.5

Oktober 2017

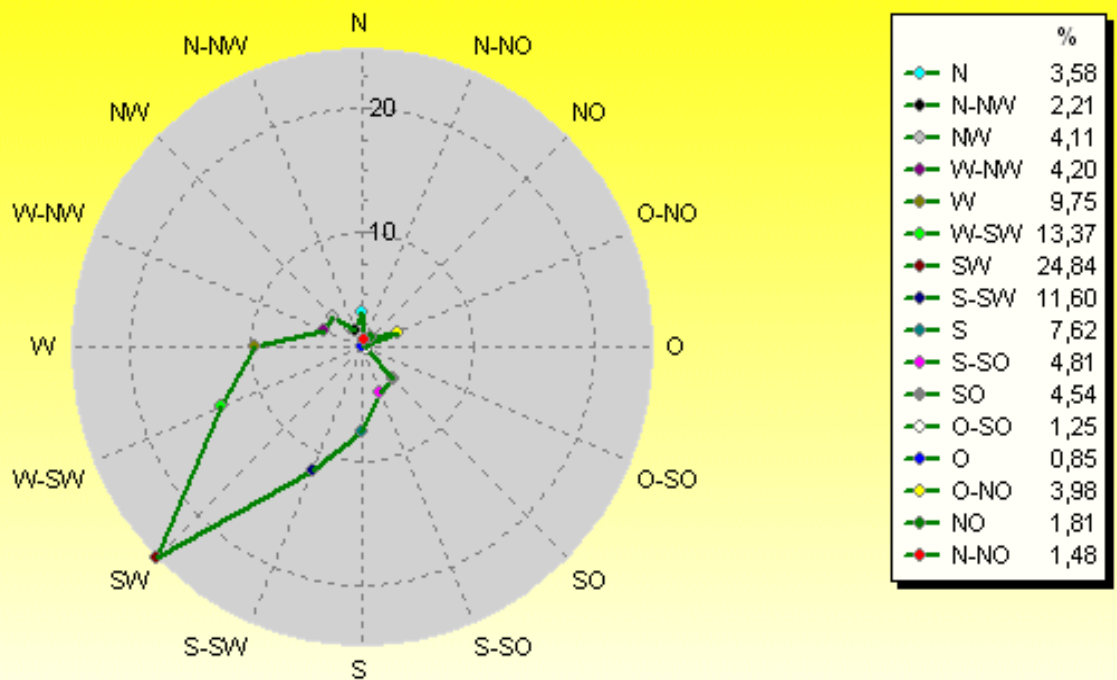
© Bernhard Kilmann



h Sonnensch.	MaxWert	h	Durchschnitt	h
	15.10.	18:00	73.42 h	2

Verteilung Windrichtung Oktober 2017

Schlangen, südl. Teutoburger Wald

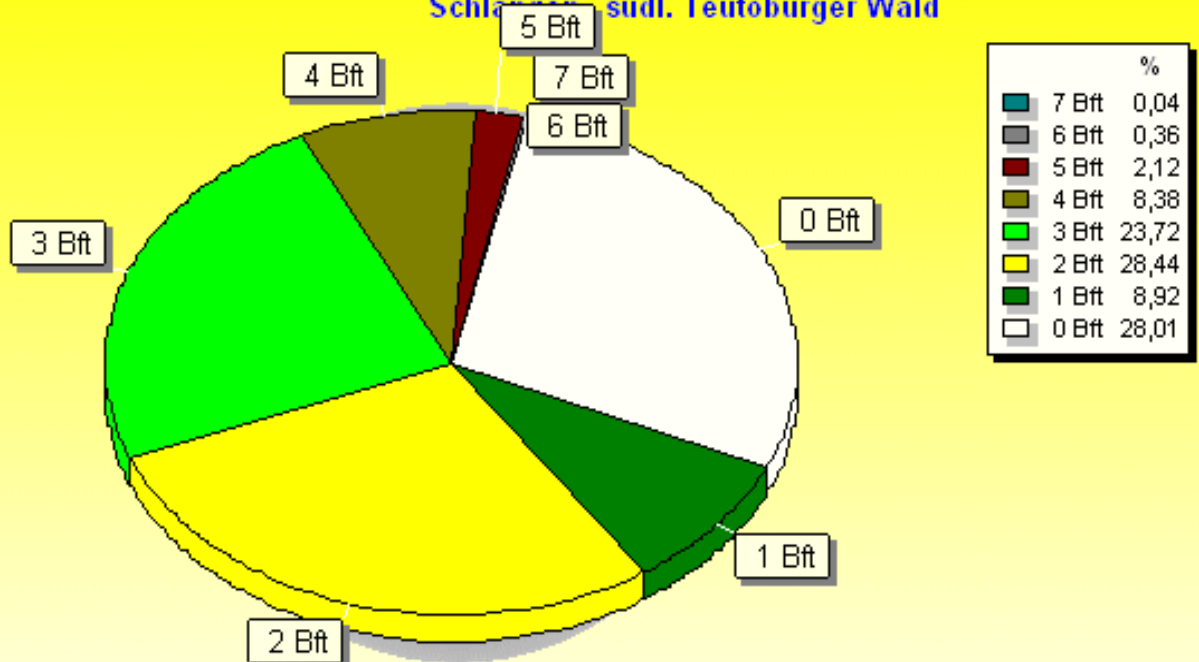


4473 / 0 Werte -> 0.0% Windstille - Ø 9,5km/h - Max. 52,5km/h - 7128.9 km

© WsWin32 - © Bernhard Kilimann - Schlangen, südl. Teutoburger Wald

Verteilung Windstärke Oktober 2017

Schlangen, südl. Teutoburger Wald



4473 Werte - Ø 9,5km/h - Max. 52,5km/h - 7128.9 km

© WsWin32 - © Bernhard Kilimann - Schlangen, südl. Teutoburger Wald

01.11.2017	Durchschnitt	Temp.	MinWert	MaxWert	ØMinWert	ØMaxWert	Eistage	Frosttage	Kalte Tage	Sommertage	Heiße Tage	sehr kalte Tage	Warme Tage
2017	Temp. °C	STDV	Temp. °C	Temp. °C	Temp. °C	Temp. °C	Tmax < 0°C	Tmin < 0°C	Tmax < 10°C	Tmax >= 25°C	Tmax >= 30°C	Tmin <= -8.0°C	Tmax >= 20.0°C
Januar	-0.86	-1.76	-11.3	10.5	-3.7	1.8	7	24	30	0	0	8	0
Februar	3.73	+2.13	-3.7	13.4	0.6	6.7	1	14	24	0	0	0	0
März	7.78	+3.48	-1.8	23.9	3.1	12.5	0	5	7	0	0	0	3
April	7.30	-0.60	-4.2	23.4	1.7	12.9	0	8	3	0	0	0	2
Mai	15.11	+2.71	-0.9	34.8	9.3	21.6	0	2	1	9	2	0	20
Juni	18.31	+3.01	7.4	36.1	12.3	25.0	0	0	0	14	6	0	27
Juli	18.11	+1.31	7.3	32.5	13.3	23.8	0	0	0	13	3	0	27
August	17.68	+0.98	6.9	30.2	12.7	23.2	0	0	0	8	1	0	26
September	13.20	-0.60	4.8	24.3	9.0	18.1	0	0	0	0	0	0	6
Oktober	11.56	+1.46	2.6	23.1	8.8	14.9	0	0	3	0	0	0	4
November													
Dezember													
Gesamt	11.24	+2.34	-11.3	36.1	6.8	16.1	8	53	69	44	12	8	115

STDV Daten B.Lippspringe 1961 bis 1990 © Bernhard Kilmann

01.11.2017	Regen	Regen	Regen	Tage	Tage	Tage	ET	Wind Verlauf	Sonne	Sonne
2017	l/m²	STDV	% STDV	>0.0l/m²	>2.0l/m²	>20.0l/m²	l/m²	km/24	Stunden	% STDV
Januar	68.6	-11.0	86.1%	16	9	0	8.088	154.8	69:09	158.2%
Februar	79.9	+24.5	144.3%	15	10	0	12.369	298.0	49:32	67.6%
März	72.5	+2.0	102.8%	12	10	0	37.122	257.4	140:59	136.3%
April	30.5	-36.1	45.8%	12	7	0	47.162	210.7	120:47	81.8%
Mai	63.0	-15.2	80.6%	11	7	0	92.459	186.8	205:48	105.4%
Juni	78.2	-11.5	87.2%	17	11	0	110.034	257.0	182:42	97.7%
Juli	215.9	+127.3	243.7%	20	11	5	82.384	221.1	158:21	86.5%
August	136.2	+53.3	164.3%	14	10	1	75.519	178.0	171:18	93.2%
September	109.3	+38.9	155.3%	22	11	0	34.325	183.3	107:07	82.1%
Oktober	119.6	+60.1	201.0%	22	16	1	21.614	297.0	73:42	68.2%
November										
Dezember										
Gesamt	983.1	+69.5	107.6%	162	103	7	521.077	2249.8	1279:25	88.5%

STDV Daten B.Lippspringe 1961 bis 1990 © Bernhard Kilmann