

## Wettergrafiken und Tabelle September 2015 Station Schlangen

### Klimadaten Wetterstation Schlangen

**Standortkoordinaten:** geogr. 08°43' "O - 51°47' "N

172 m ü. NN

#### Monatswerte: Sep. 2015

**Temperaturmittel:** **12,8°C (Vj.15,6 °C)**

Lj.Mittel:(Lipp.1961-90): 13,8°C

Abweichung 1,0 °C

Absoluts Max.: 21,6 °C

Absolutes Min.: 3,0 °C

Tage mit Schneedecke:

Eistage(Max<0,0°C):

Frosttage(MIN<0,0°C):

Sommertage(Max>=25°C):

Heiße Tage(Max>=30°C):

**Niederschlagssumme:** **88,8 mm ( Vj.64,2 mm)**

Max.Tag: 17,2 mm

Lj.Mittel(Lipp. 1961-90): 70,4 mm

Regentage: 17 ( Vj. 15 )

**Luftdruck(Meereshöhe):hPa**

Absolutes Max.: 1039

Absolutes Min.: 999

**Mittel relative Feuchte:** **86,0 %**

Mittel: 995

**Max. Windböe:** **40,2 km/h**

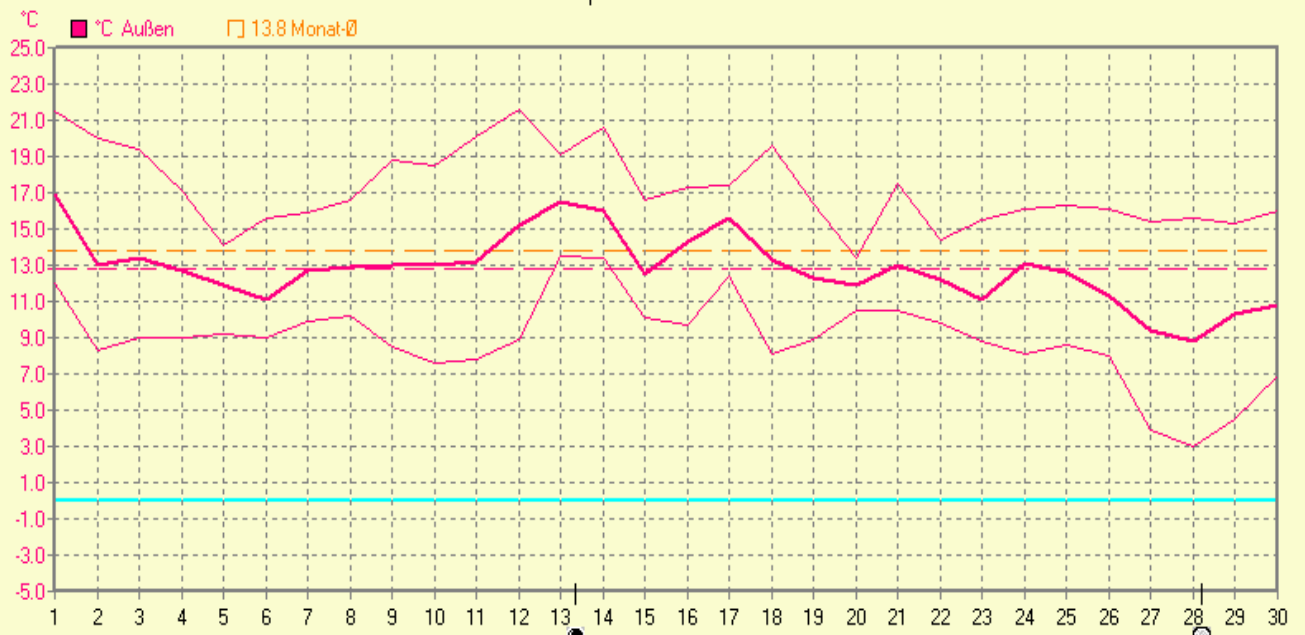
**Mittlere Wind:** **7,2 km/h**

**Sonnenscheindauer: 125,1 h**

Lj.Mittel(Lipp.1961-90): 130,4 h

## September 2015

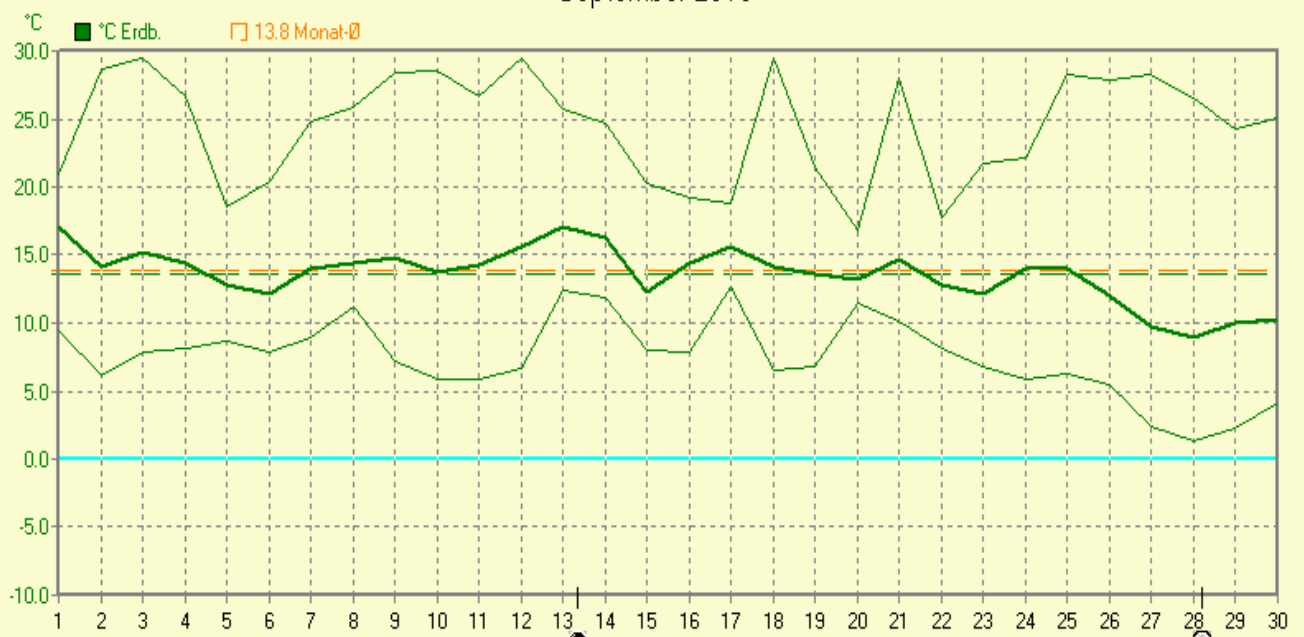
© Bernhard Kilimann



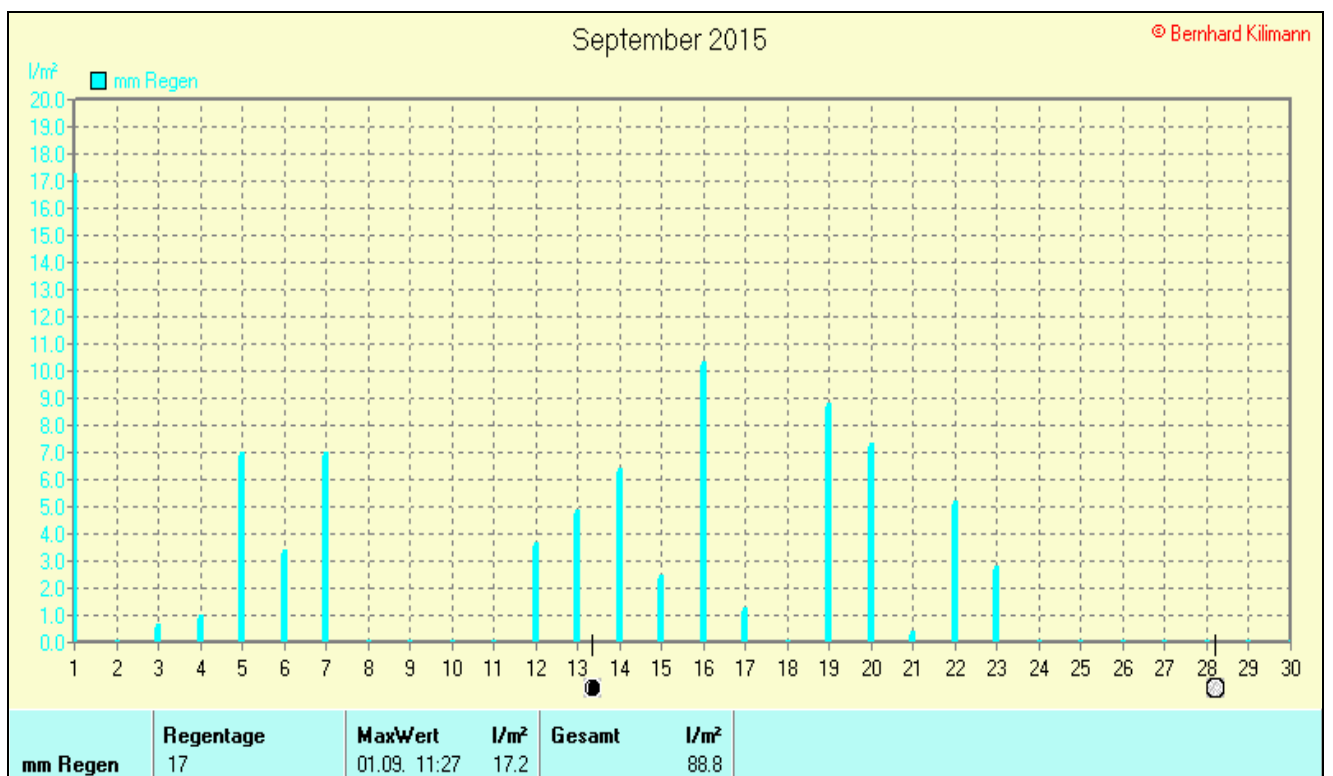
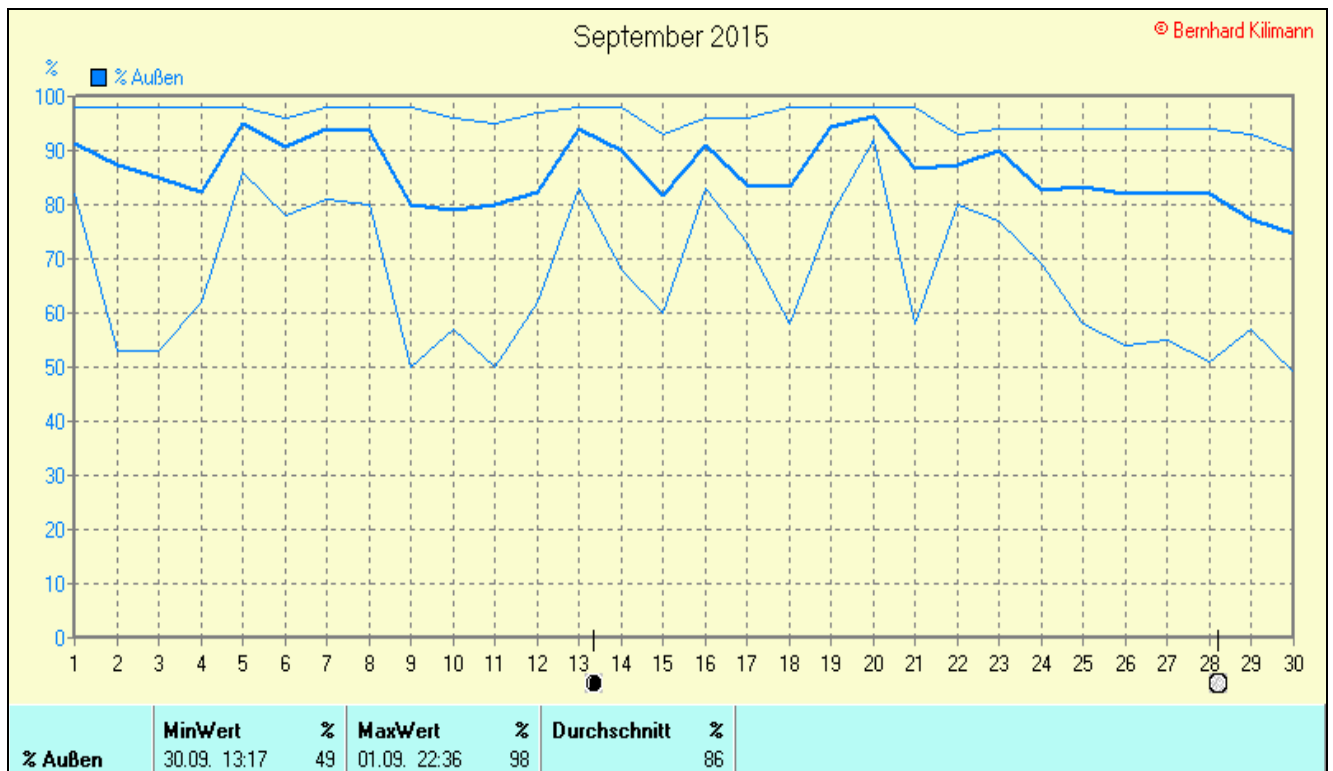
°C Außen	MinWert	°C	MaxWert	°C	Durchschnitt	°C
	28.09. 07:26	3.0	12.09. 17:26	21.6	(-1.00)	12.80

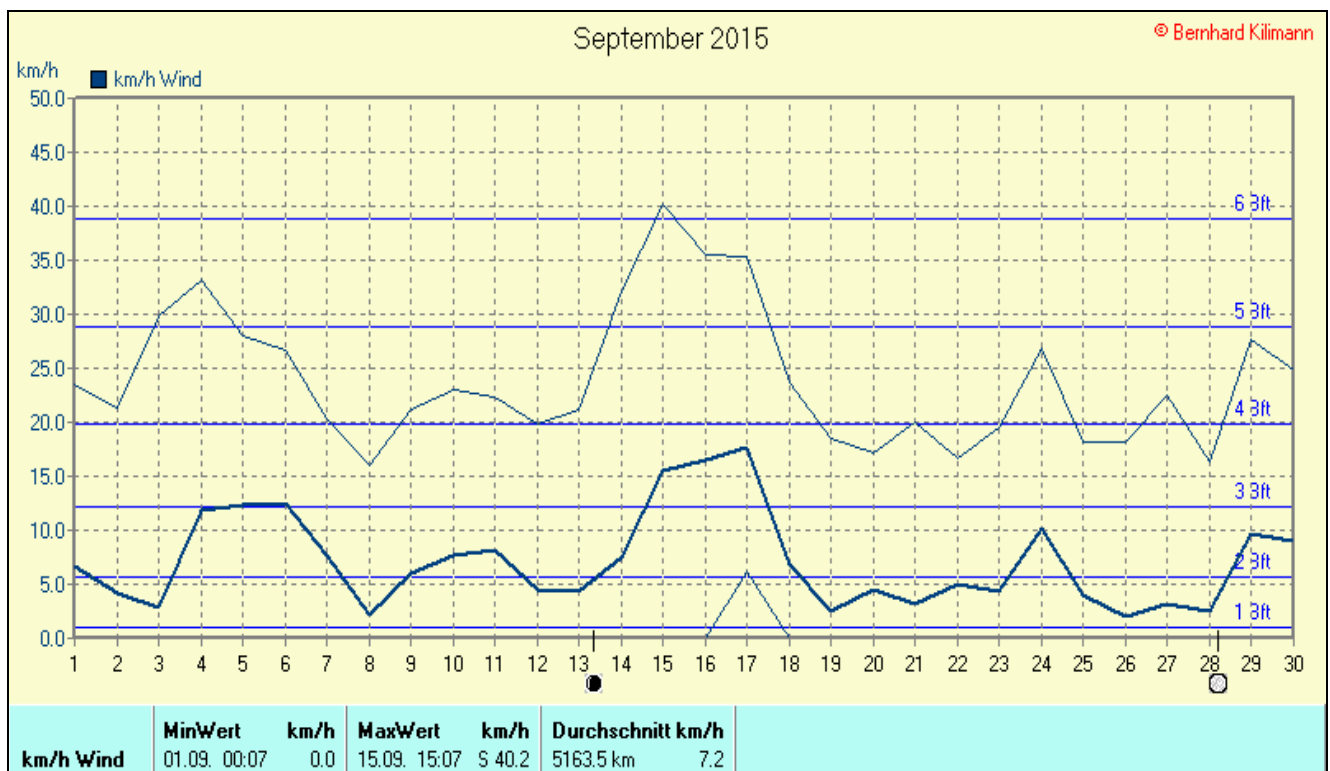
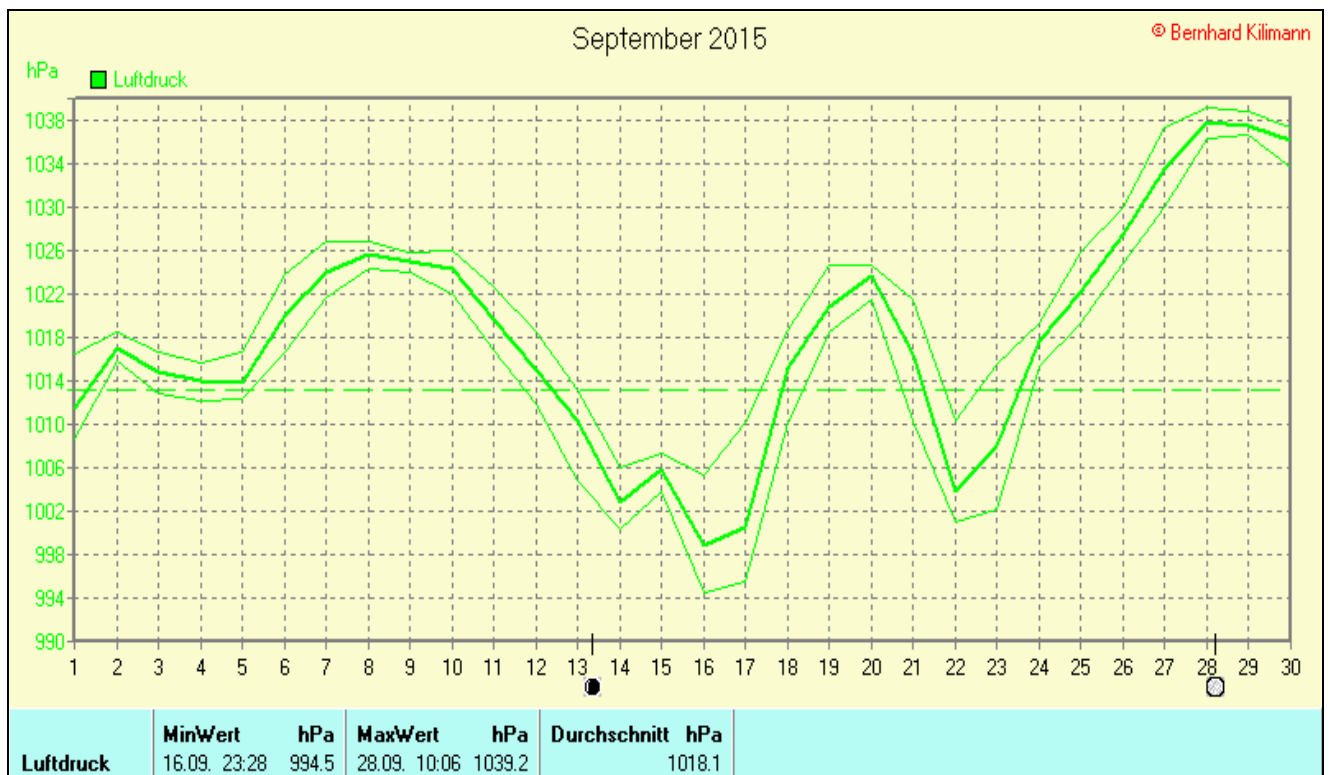
## September 2015

© Bernhard Kilimann



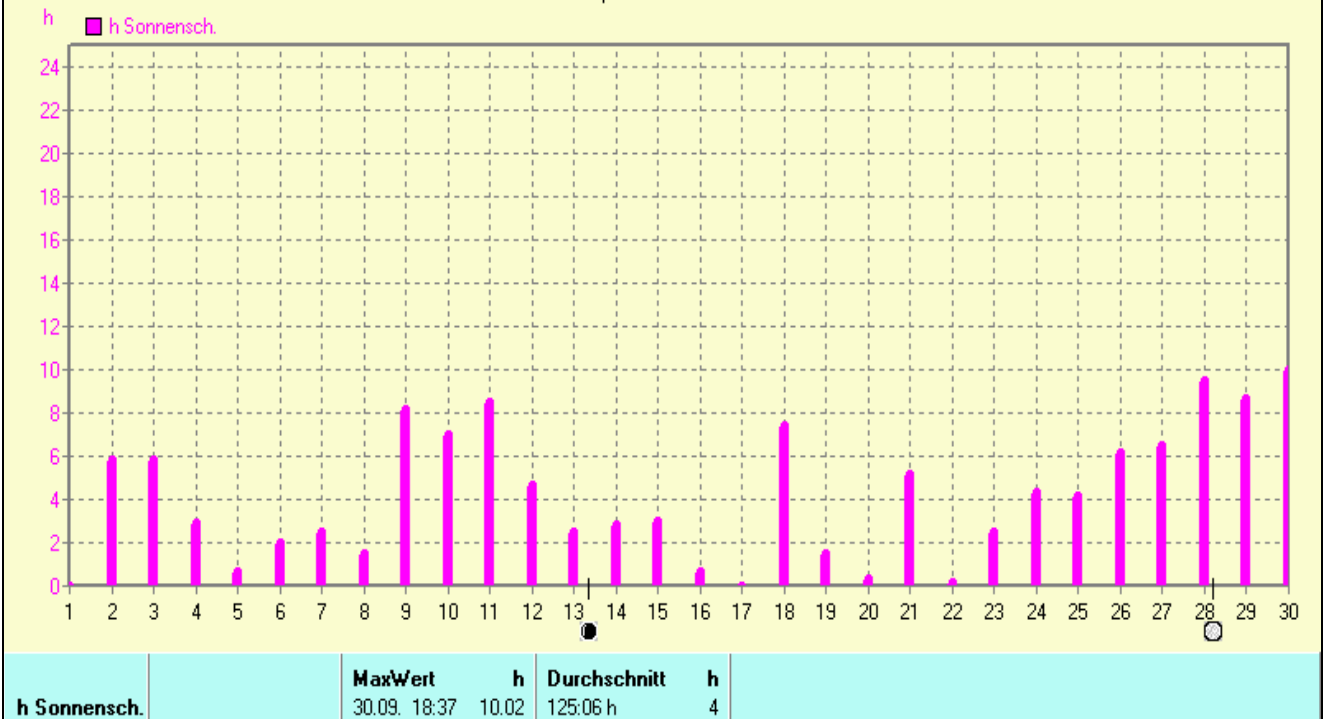
°C Erdb.	MinWert	°C	MaxWert	°C	Durchschnitt	°C
	28.09. 05:26	1.4	03.09. 12:06	29.5		13.59





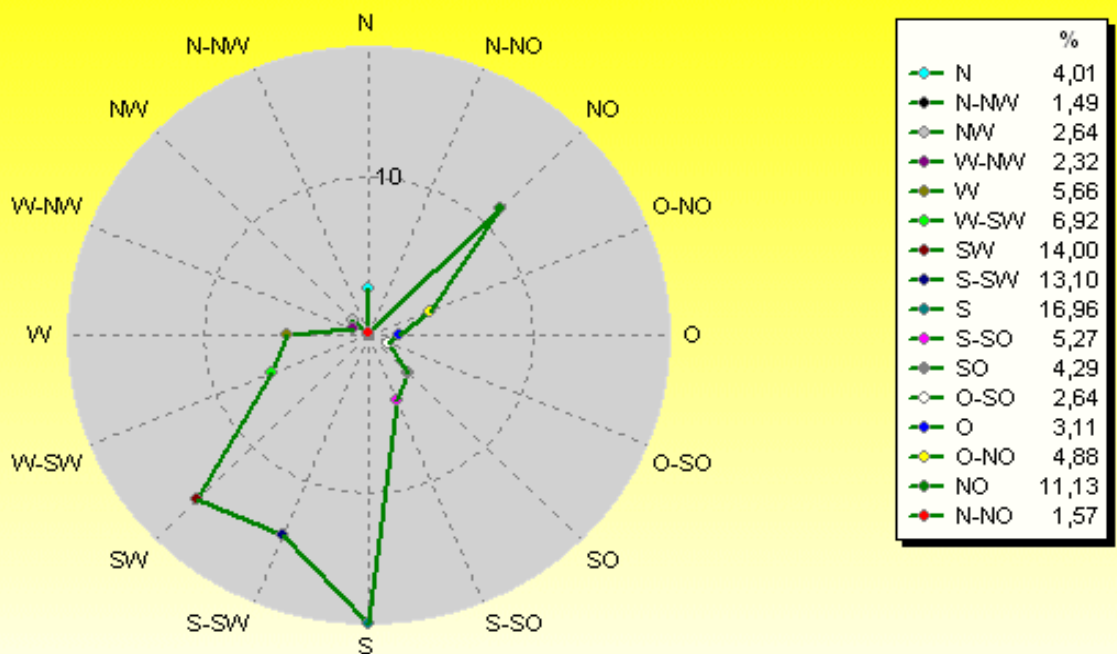
September 2015

© Bernhard Kilmann



Verteilung Windrichtung September 2015

Schlangen, südl. Teutoburger Wald

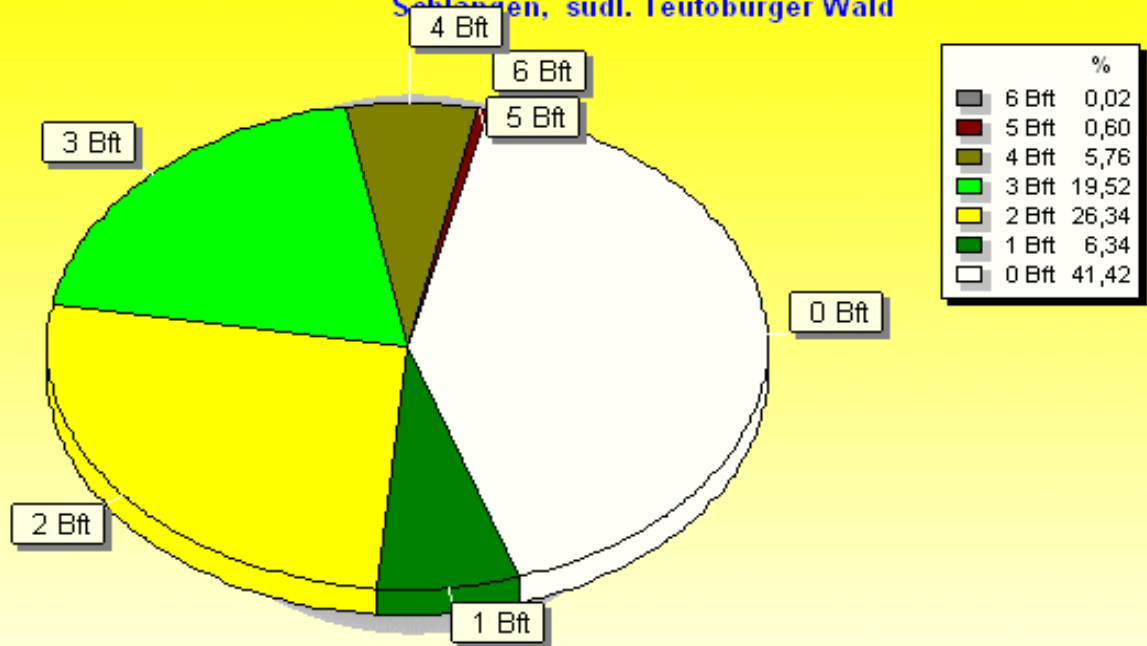


2542 / 1797 Werte -> 41.4% Windstille - Ø 7,2km/h - Max. 40,2km/h - 5163.5 km

© WsWin32 - © Bernhard Kilmann - Schlangen, südl. Teutoburger Wald

## Verteilung Windstärke September 2015

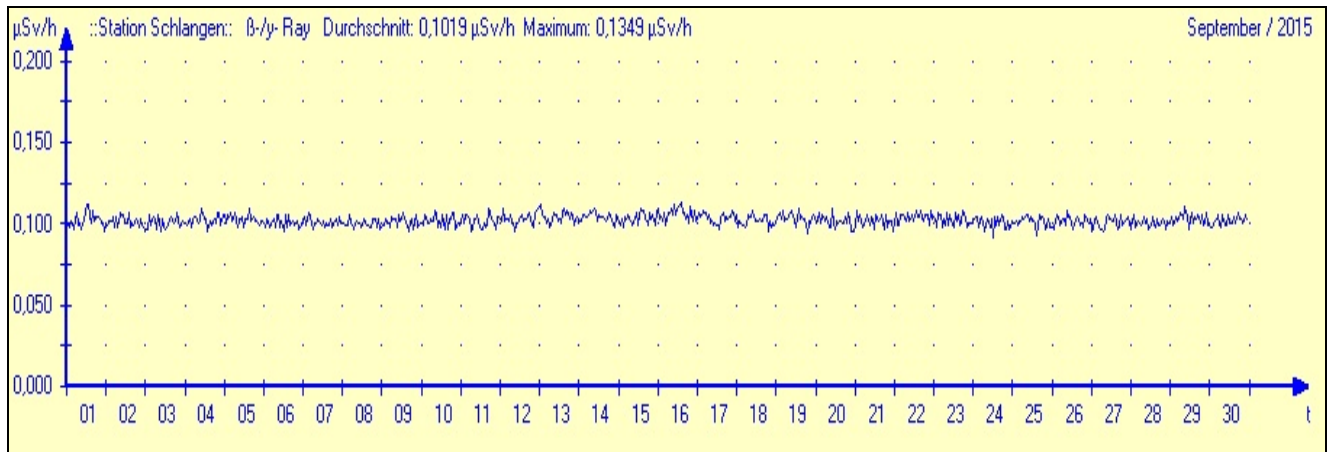
Schlängen, südl. Teutoburger Wald



4339 Werte - Ø 7,2km/h - Max. 40,2km/h - 5163.5 km

© WsWin32 - © Bernhard Kilimann - Schlängen, südl. Teutoburger Wald

## Radioaktivität: Gamma-Ortsdosierleistung



01.10.2015	Durchschnitt	Temp.	MinWert	MaxWert	ØMinWert	ØMaxWert	Eistage	Frosttage	Kalte Tage	Sommertage	Heiße Tage	Warme Tage	
2015	Temp. °C	STDV	Temp. °C	Temp. °C	Temp. °C	Temp. °C	Tmax < 0°C	Tmin < 0°C	Tmax < 10°C	Tmax >= 25°C	Tmax >= 30°C	Tmin <= 0.0°C	Tmax >= 0.0°C
Januar	2.89	+1.99	-5.3	13.3	0.0	5.0	1	14	28	0	0	15	30
Februar	1.92	+0.32	-8.3	8.8	-1.4	5.0	0	18	28	0	0	19	28
März	5.27	+0.97	-3.7	18.9	1.2	10.1	0	9	17	0	0	9	31
April	8.18	+0.28	-3.4	23.3	1.9	15.0	0	8	3	0	0	8	30
Mai	12.13	-0.27	-0.1	26.2	5.6	18.7	0	1	0	2	0	1	31
Juni	15.82	+0.52	2.8	33.8	9.9	21.5	0	0	0	6	1	0	30
Juli	18.78	+1.98	4.2	38.4	13.6	24.5	0	0	0	13	6	0	31
August	19.58	+2.88	8.6	33.6	14.1	25.8	0	0	0	19	6	0	31
September	12.80	-1.00	3.0	21.6	8.9	17.3	0	0	0	0	0	0	30
Oktober													
November													
Dezember													
Gesamt	10.89	+1.99	-8.3	38.4	6.1	15.9	1	50	77	40	13	52	273

STDV Daten B.Lippspringe 1961 bis 1990 © Bernhard Kilmann

02.10.2015	Regen	Regen	Regen	Tage	Tage	Tage	ET	Wind Verlauf	Sonne	Sonne
2015	l/m²	STDV	% STDV	>0.0l/m²	>2.0l/m²	>20.0l/m²	l/m²	km/24	Stunden	% STDV
Januar	111.7	+32.1	140.4%	20	17	1	10.945	357.2	22:01	50.4%
Februar	48.6	-6.8	87.8%	14	6	0	16.298	200.8	95:56	130.9%
März	87.0	+16.5	123.4%	14	8	2	28.093	302.0	104:26	101.0%
April	57.1	-9.5	85.7%	11	6	1	65.971	224.3	201:38	136.6%
Mai	22.0	-56.2	28.2%	12	3	0	79.732	286.4	158:56	81.4%
Juni	55.0	-34.7	61.3%	13	6	0	93.851	254.5	195:53	104.8%
Juli	127.4	+38.8	143.8%	19	13	1	102.745	287.6	195:25	106.8%
August	116.9	+34.0	141.0%	13	11	1	100.309	203.0	224:35	122.2%
September	88.8	+18.4	126.1%	17	13	0	33.178	215.1	125:06	95.9%
Oktober	0.0	-59.5	0.0%	0	0	0	1.840	6.0	11:10	10.3%
November										
Dezember										
Gesamt	714.5	-199.1	78.2%	133	83	6	532.962	2337.0	1335:06	92.3%

STDV Daten B.Lippspringe 1961 bis 1990 © Bernhard Kilmann