

Wettergrafiken und Tabelle April 2019 Station Schlangen

Klimadaten Wetterstation Schlangen

Standortkoordinaten: geogr. 08°43' "O - 51°47' "N

172 m ü. NN

Monatswerte: April 2019

Temperaturmittel: **10,7 °C (Vj.13,1)**

Lj.Mittel:(Lipp.1961-90): 7,9 °C

Abweichung 2,8 °C

Absoluts Max.: 27,1 °C

Absolutes Min.: -0,8 °C

Tage mit Schneedecke:

Eistage(Max<0,0°C):

Frosttage(MIN<0,0°C): **2** (Vj.2)

Sommertage(Max>=25°C): **1** (Vj.5)

Heiße Tage(Max>=30°C):

Niederschlagssumme: **52,2 mm (Vj.74,9 mm)**

Max.Tag: 16,0 mm

Lj.Mittel(Lipp. 1961-90): 66,6 mm

Regentage: 12 (Vj. 13)

Luftdruck(Meereshöhe):hPa

Absolutes Max.: 1031

Absolutes Min.: 999

Mittel: 1016

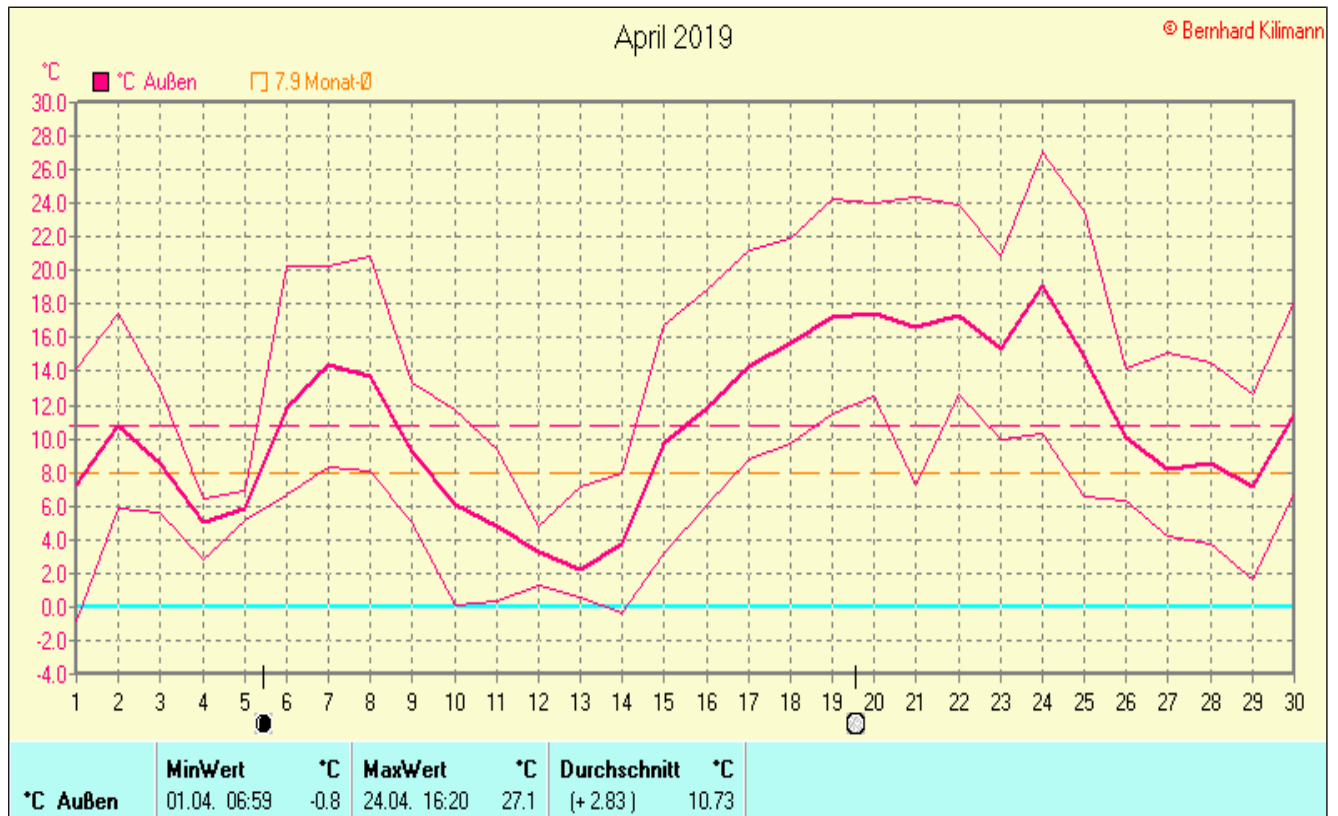
Mittel relative Feuchte: **67,0 %**

Max. Windböe: **41,7 km/h**

Mittlere Wind: **10,8 km/h**

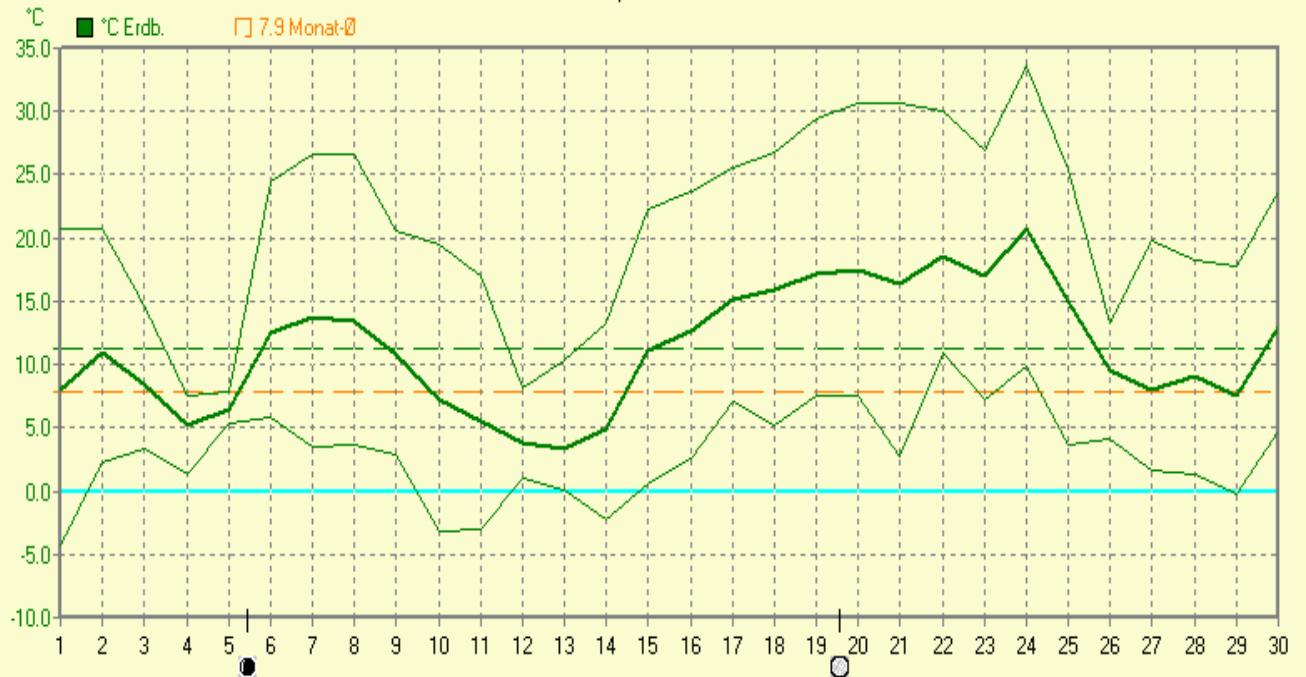
Sonnenscheindauer:226,4 h (Vj.189,2 h)

Lj.Mittel(Lipp.1961-90): 147,6 h



April 2019

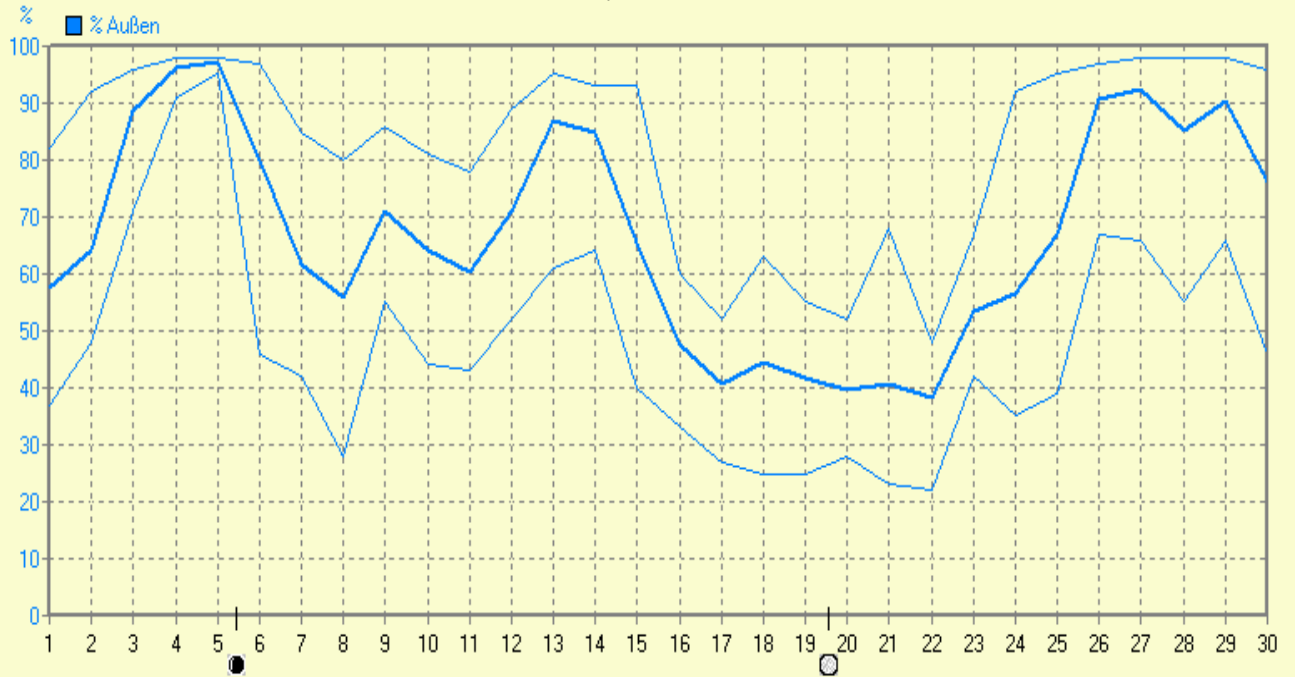
© Bernhard Kilmann



°C Erdb.	MinWert	°C	MaxWert	°C	Durchschnitt	°C
	01.04. 06:30	-4.3	24.04. 15:10	33.6	11.27	

April 2019

© Bernhard Kilmann



% Außen	MinWert	%	MaxWert	%	Durchschnitt	%
	22.04. 15:00	22	04.04. 06:59	98	67	

April 2019

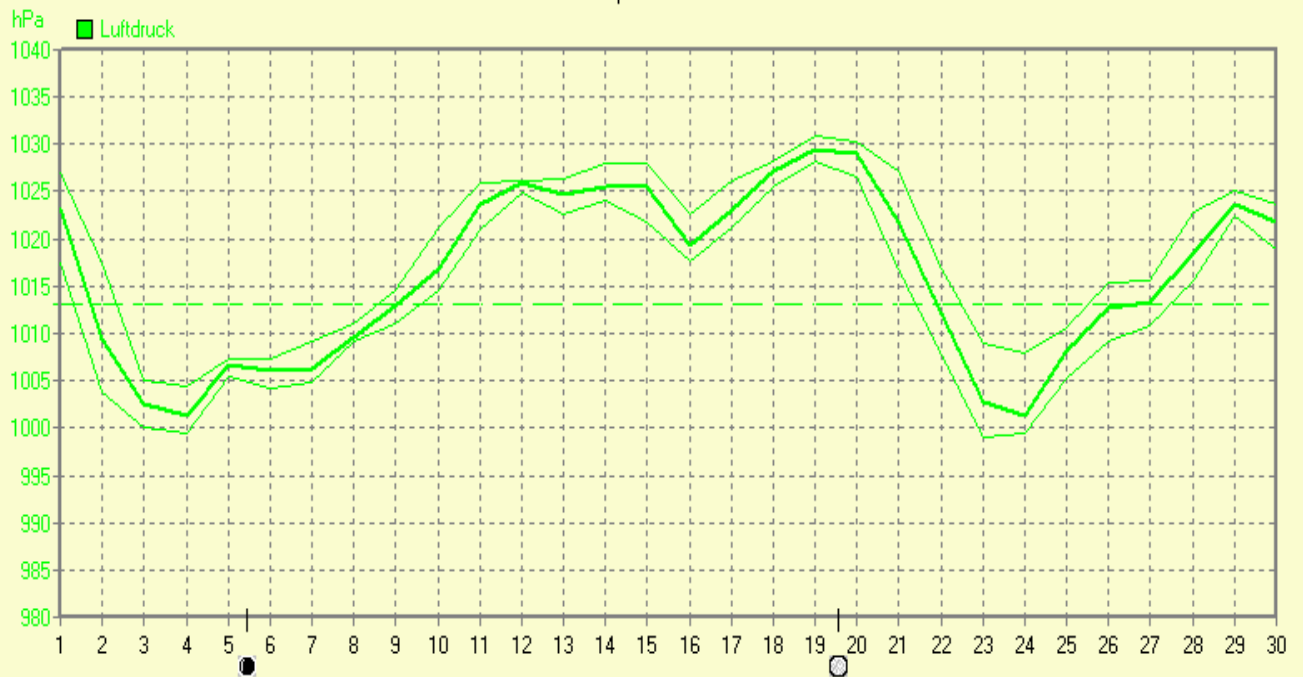
© Bernhard Kilmann



mm Regen	Regentage 12	MaxWert 03.04. 21:50	l/m² 16.0	Gesamt	l/m² 52.2
-----------------	------------------------	--------------------------------	---------------------	---------------	---------------------

April 2019

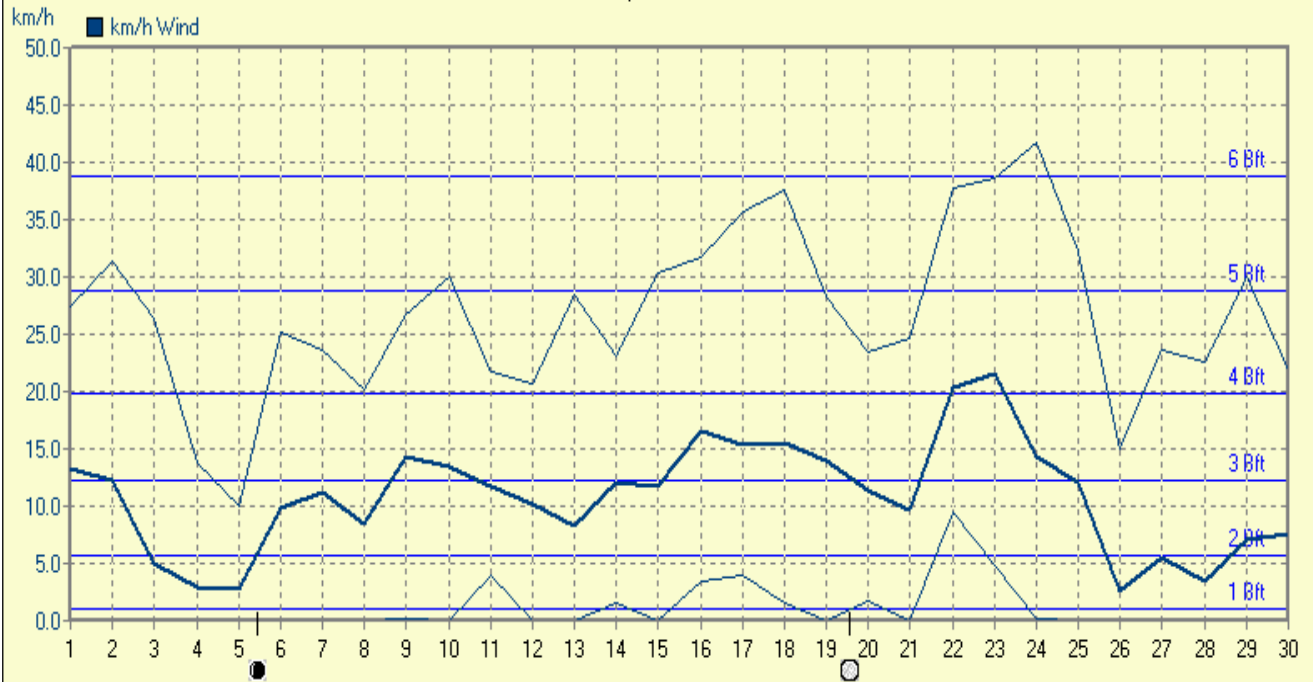
© Bernhard Kilmann



Luftdruck	MinWert 23.04. 17:20	hPa 999.0	MaxWert 19.04. 10:00	hPa 1030.9	Durchschnitt	hPa 1016.1
------------------	--------------------------------	---------------------	--------------------------------	----------------------	---------------------	----------------------

April 2019

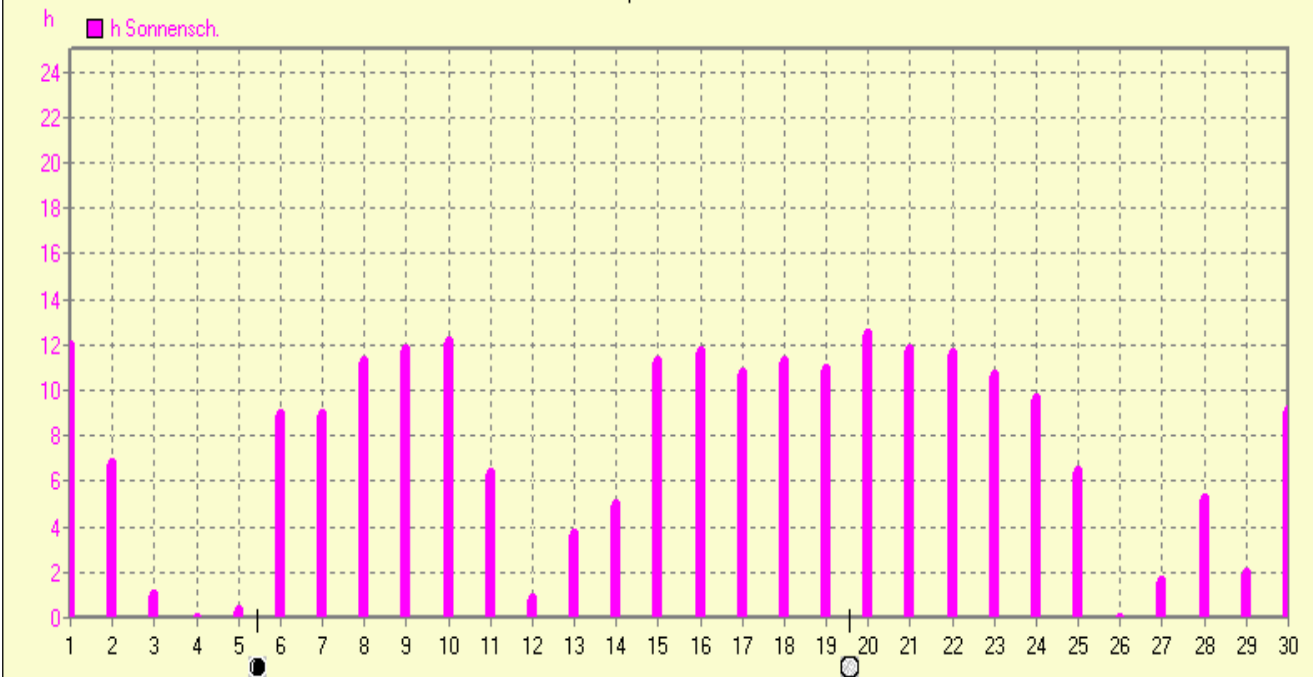
© Bernhard Kilmann



km/h Wind	MinWert	km/h	MaxWert	km/h	Durchschnitt	km/h
	01.04. 06:19	0.0	24.04. 22:00 SO	41.7	7797.9 km	10.8

April 2019

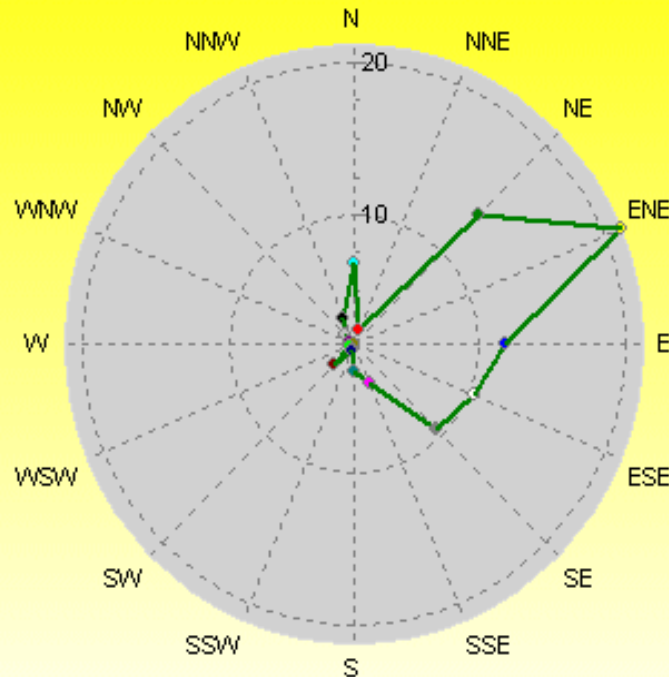
© Bernhard Kilmann



h Sonnensch.	MaxWert	h	Durchschnitt	h
	20.04. 19:50	12.53	226.25 h	8

Verteilung Windrichtung April 2019

Schlangen, südl. Teutoburger Wald

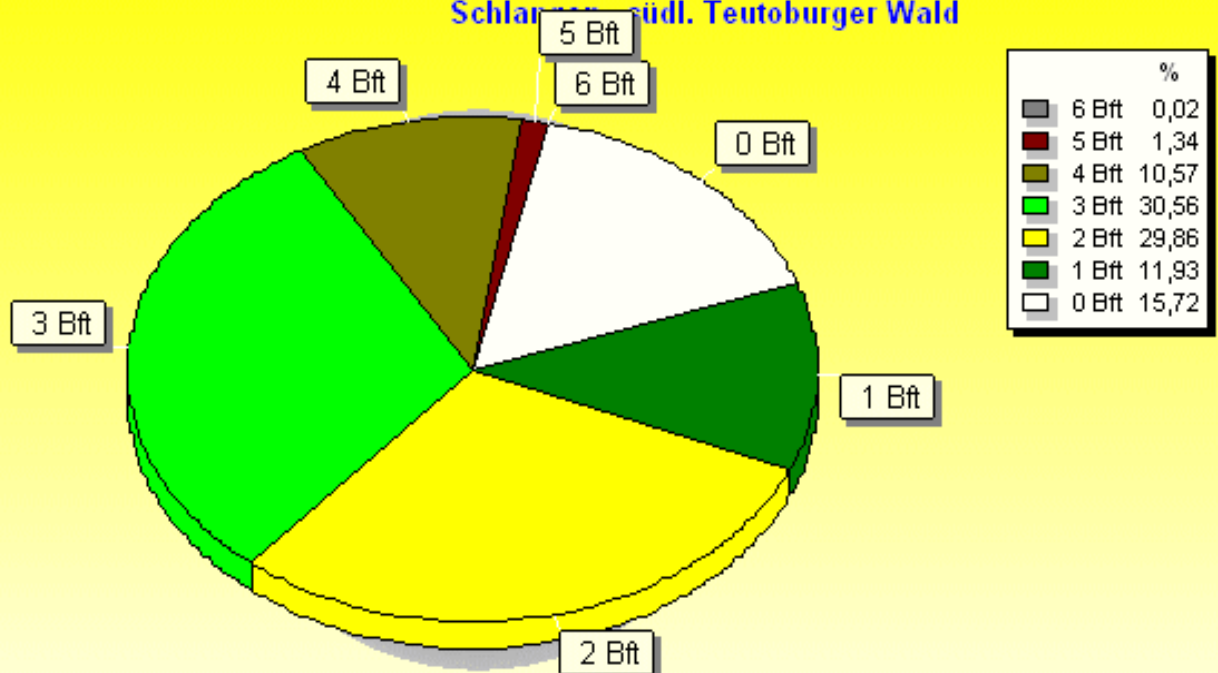


4333 / 0 Werte -> 0.0% Windstille - Ø 10,8km/h - Max. 41,7km/h - 7797.9 km

© WsWin32 - © Bernhard Kilimann - Schlangen, südl. Teutoburger Wald

Verteilung Windstärke April 2019

Schlangen, südl. Teutoburger Wald



4333 Werte - Ø 10,8km/h - Max. 41,7km/h - 7797.9 km

© WsWin32 - © Bernhard Kilimann - Schlangen, südl. Teutoburger Wald

02.05.2019	Durchschnitt	Temp.	MinWert	MaxWert	ØMinWert	ØMaxWert	Eistage	Frosttage	Kalte Tage	Sommertage	Heiße Tage	sehr kalte Tage	Warme Tage
2019	Temp. °C	STDV	Temp. °C	Temp. °C	Temp. °C	Temp. °C	Tmax < 0°C	Tmin < 0°C	Tmax < 10°C	Tmax >= 25°C	Tmax >= 30°C	Tmin <= -8.0°C	Tmax >= 20.0°C
Januar	1.12	+0.22	-9.2	7.8	-1.3	3.4	4	15	31	0	0	3	0
Februar	4.96	+3.36	-2.9	18.1	0.6	10.1	0	11	16	0	0	0	0
März	6.75	+2.45	-2.8	19.9	2.8	10.8	0	3	15	0	0	0	0
April	10.73	+2.83	-0.8	27.1	5.7	16.5	0	2	6	1	0	0	12
Mai	7.87	-4.53	3.8	18.0	4.1	12.9	0	0	1	0	0	0	0
Juni													
Juli													
August													
September													
Oktober													
November													
Dezember													
Gesamt	5.90	-3.00	-9.2	27.1	2.0	10.2	4	31	69	1	0	3	12

© Bernhard Kilimann

02.05.2019	Regen	Regen	Regen	Tage	Tage	Tage	ET	Wind Verlauf	Sonne	Sonne
2019	l/m²	STDV	% STDV	>0.0l/m²	>2.0l/m²	>20.0l/m²	l/m²	km/24	Stunden	% STDV
Januar	196.6	+117.0	247.0%	22	15	3	6.343	247.4	43:03	99.8%
Februar	37.8	-17.7	68.1%	11	4	1	30.717	209.2	108:17	148.2%
März	112.3	+41.8	159.4%	22	15	0	23.725	382.3	79:27	77.1%
April	52.2	-14.4	78.4%	12	8	0	81.284	324.9	226:25	153.9%
Mai	0.0	-78.2	0.0%	0	0	0	1.113	5.9	4:40	2.4%
Juni										
Juli										
August										
September										
Oktober										
November										
Dezember										
Gesamt	398.9	-514.7	43.7%	67	42	4	143.182	1169.7	461:52	32.0%

© Bernhard Kilimann