

Wettergrafiken und Tabelle März 2009 Station Schlangen BK

Klimadaten Wetterstation Schlangen BK

Standortkoordinaten: geogr. 08°43' "O - 51°47' "N

172 m ü. NN

Monatswerte: März 09

Temperaturmittel: **5,0°C (Vj. 4,9 °C)**

Lj.Mittel:(Lipp.1961-90): 4,3 °C

Abweichung 0,7 °C

Absoluts Max.: 14,0 °C

Absolutes Min -3,8 °C

Tage mit Schneedecke:

Eistage(Max<0,0°C): **0**

Frosttage(MIN<0,0°C): **9**

Sommertage(Max>=25°C):

Heiße Tage(Max>=30°C):

Niederschlagssumme: **130,7 mm (Vj. 117,0 mm)**

Max.Tag: 15,1 mm

Lj.Mittel(Lipp. 1961-90): 70,5 mm

Luftdruck(Meereshöhe):hPa

Absolutes Max.: 1037

Absolutes Min.: 987

Mittel: 1014

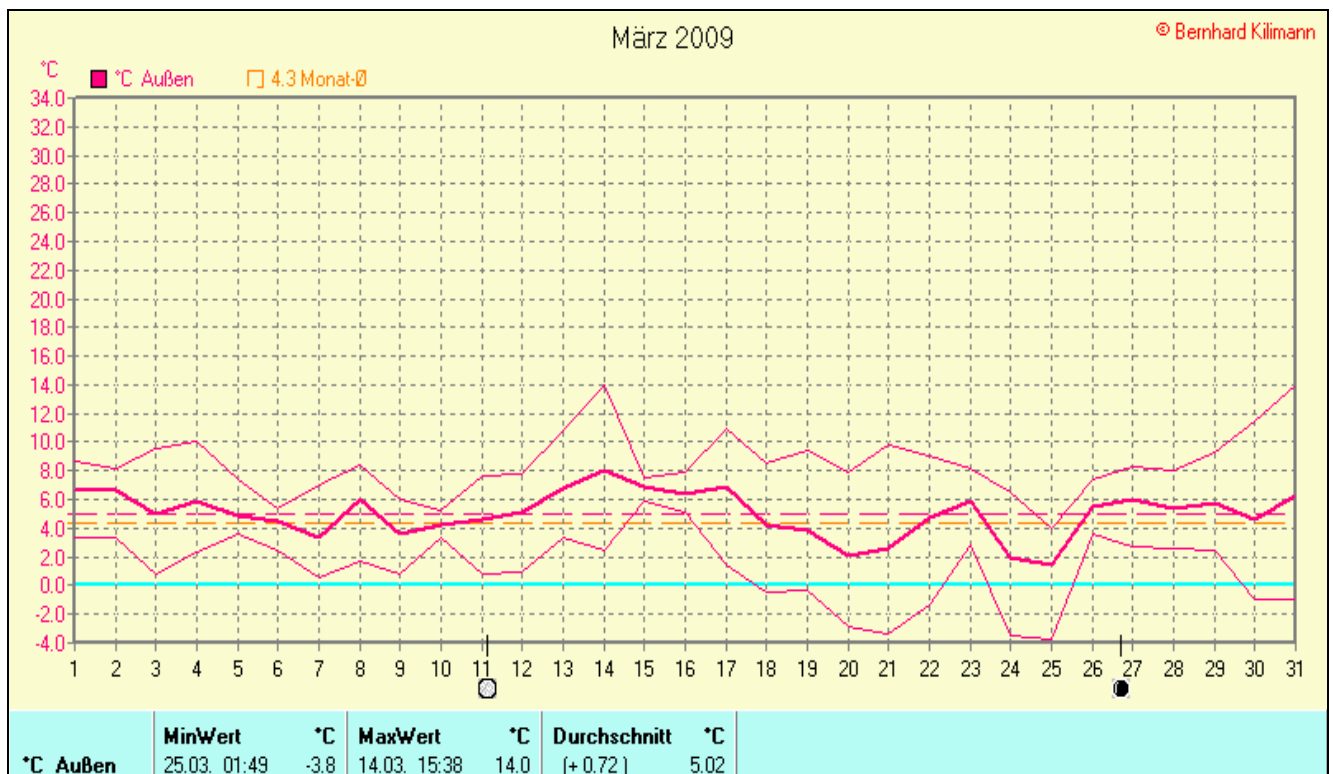
Mittel relative Feuchte: **74,0 %**

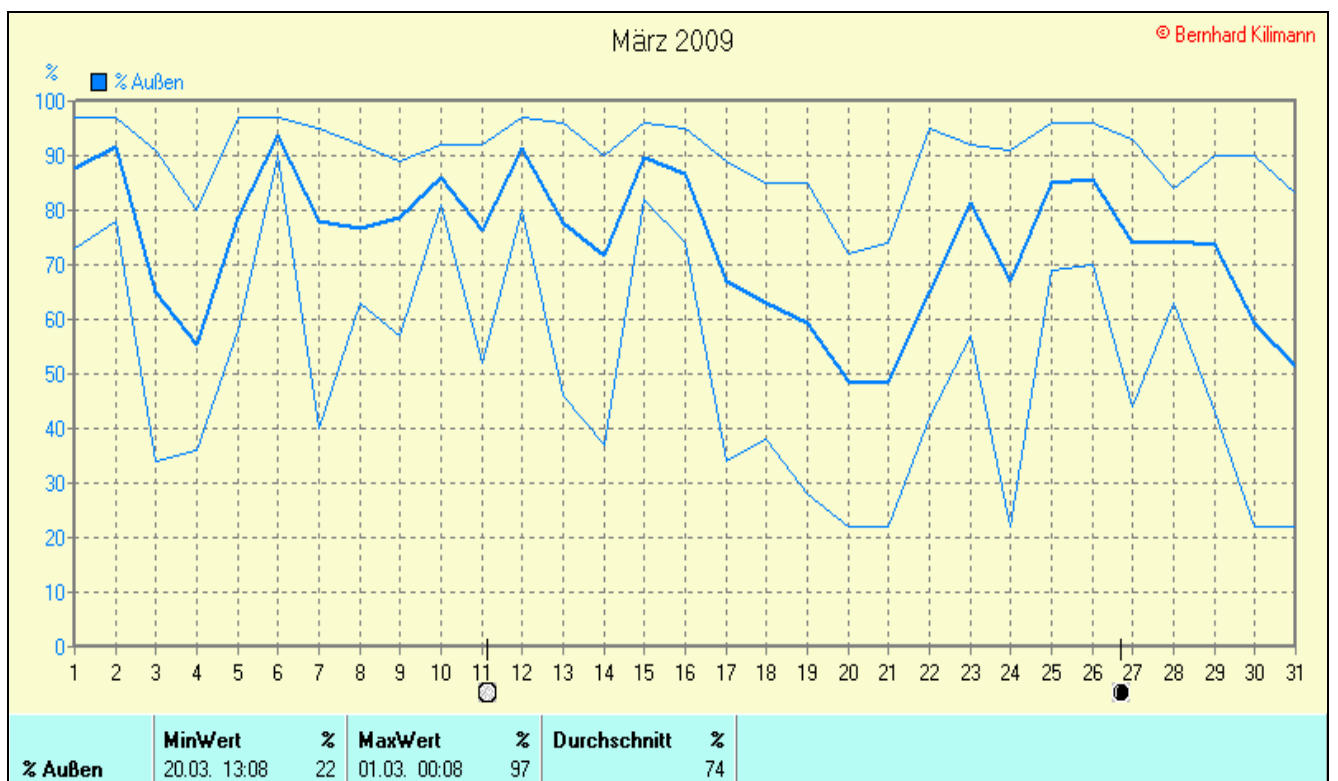
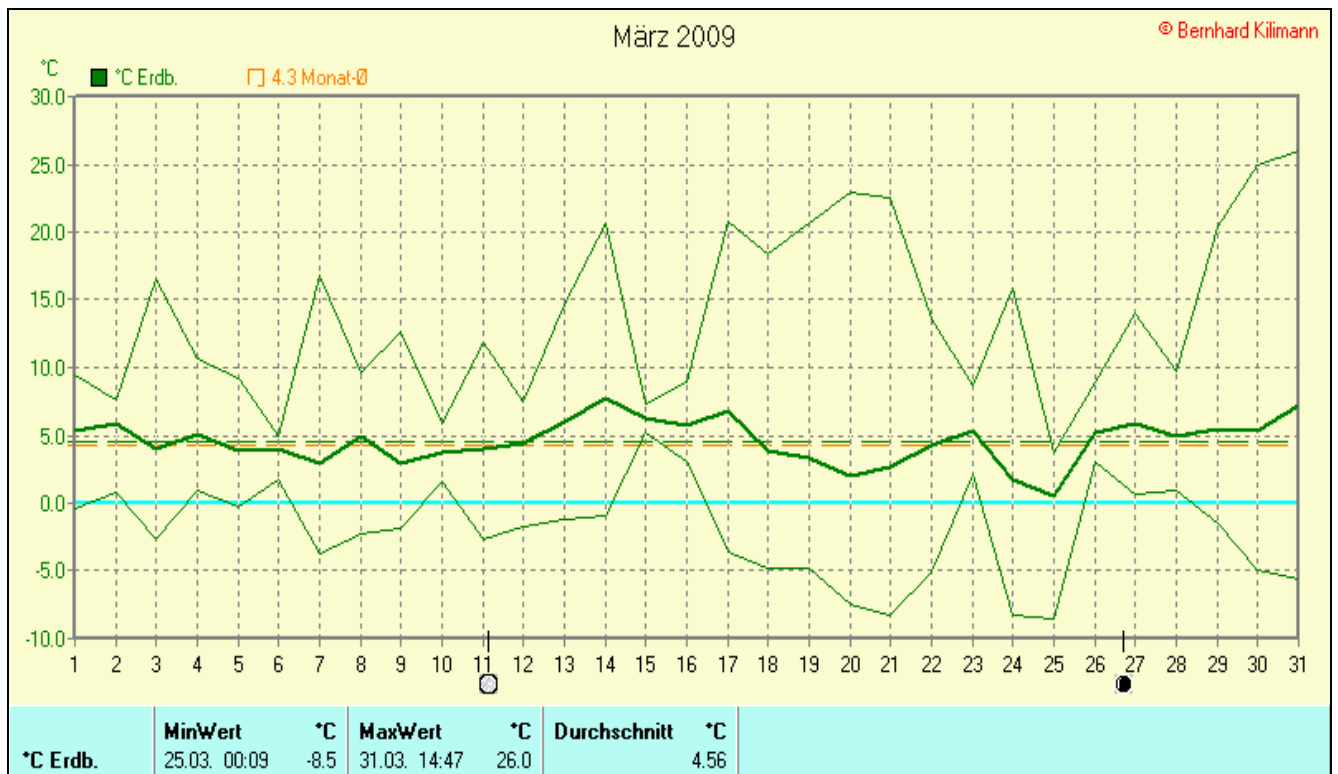
Max. Windböe: **47,4 km/h**

Mittlere Wind: **8,3 km/h**

Sonnenscheindauer: **89,5 h**

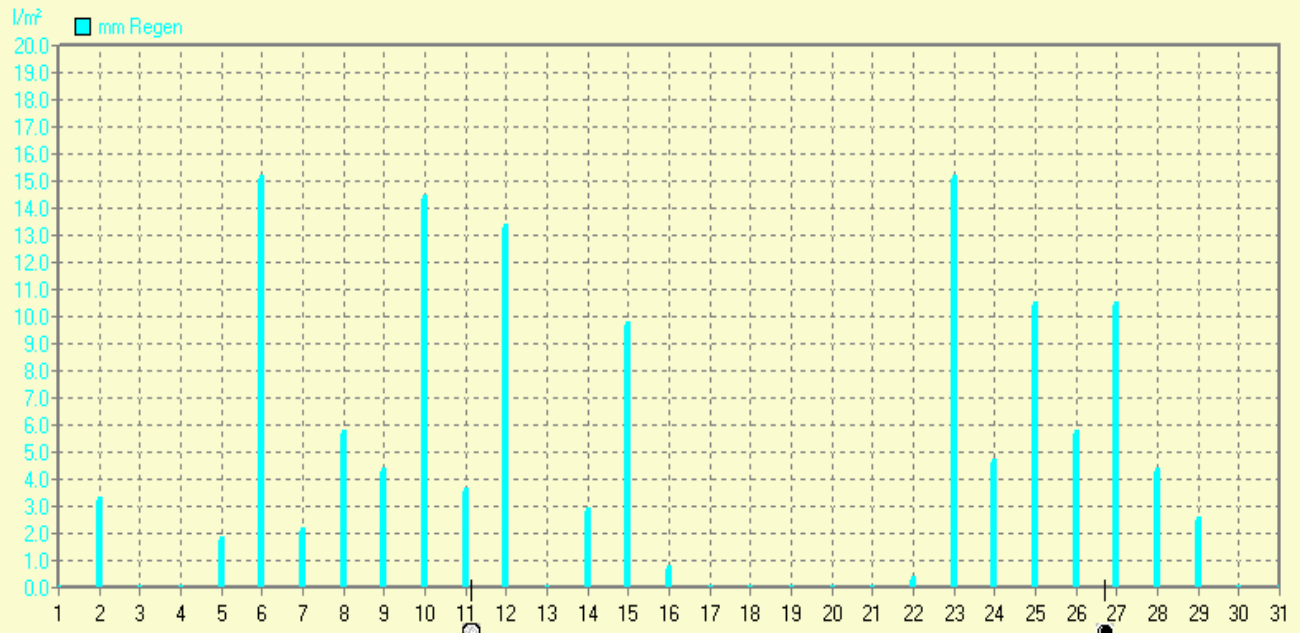
Lj.Mittel(Lipp.1961-90): 103,4 h





März 2009

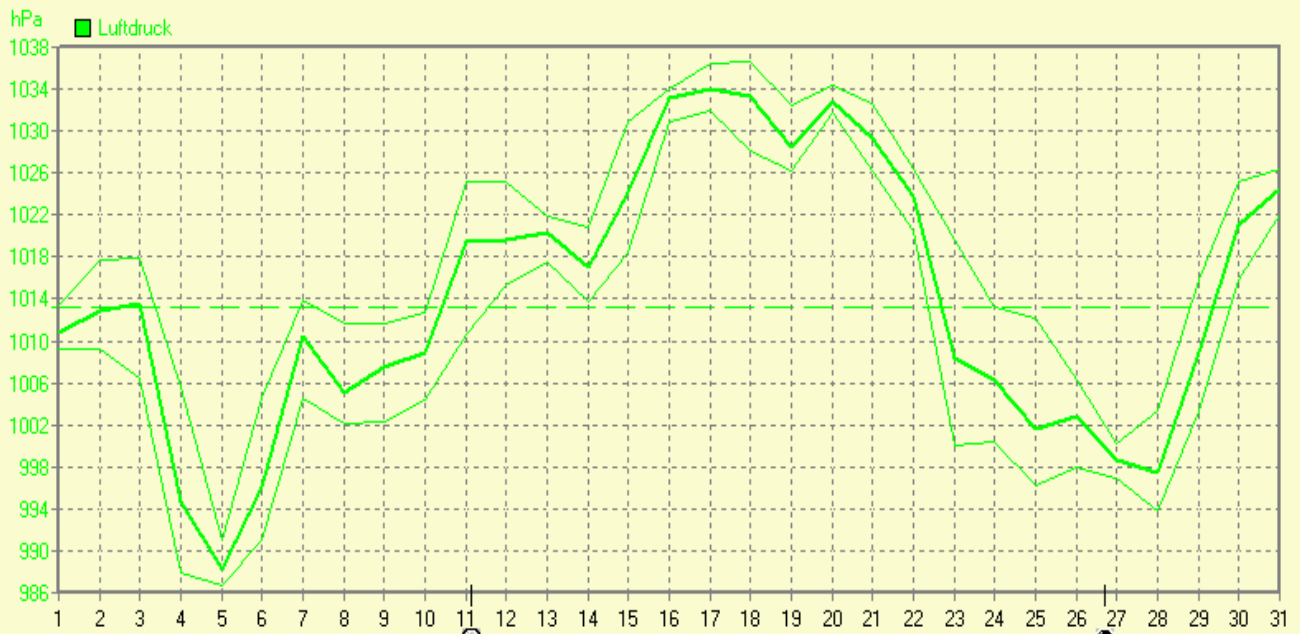
© Bernhard Kilmann



mm Regen	Regentage	MaxWert	l/m²	Gesamt	l/m²
	20	23.03. 17:18	15.1		130.7

März 2009

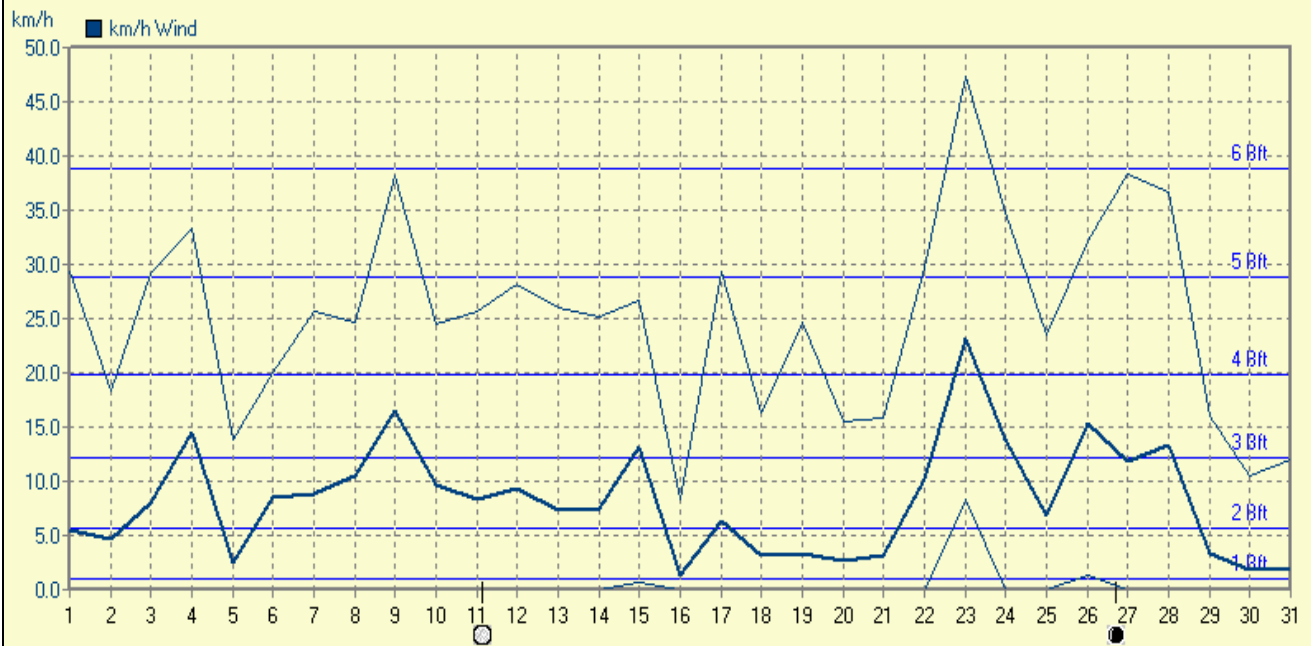
© Bernhard Kilmann



Luftdruck	MinWert	hPa	MaxWert	hPa	Durchschnitt	hPa
	05.03. 10:28	986.7	18.03. 03:08	1036.6		1014.0

März 2009

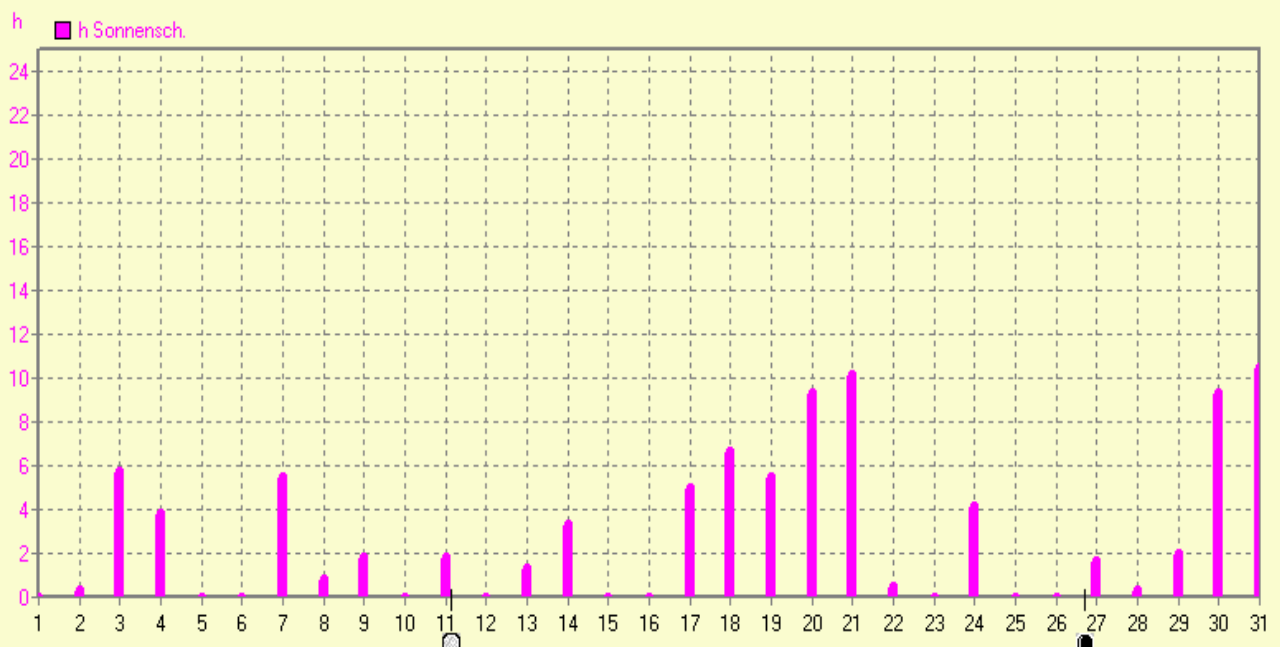
© Bernhard Kilmann



km/h Wind	MinWert	km/h	MaxWert	km/h	Durchschnitt	km/h
	01.03.	00:08	23.03.	17:18SW	257,4 km	8.3

März 2009

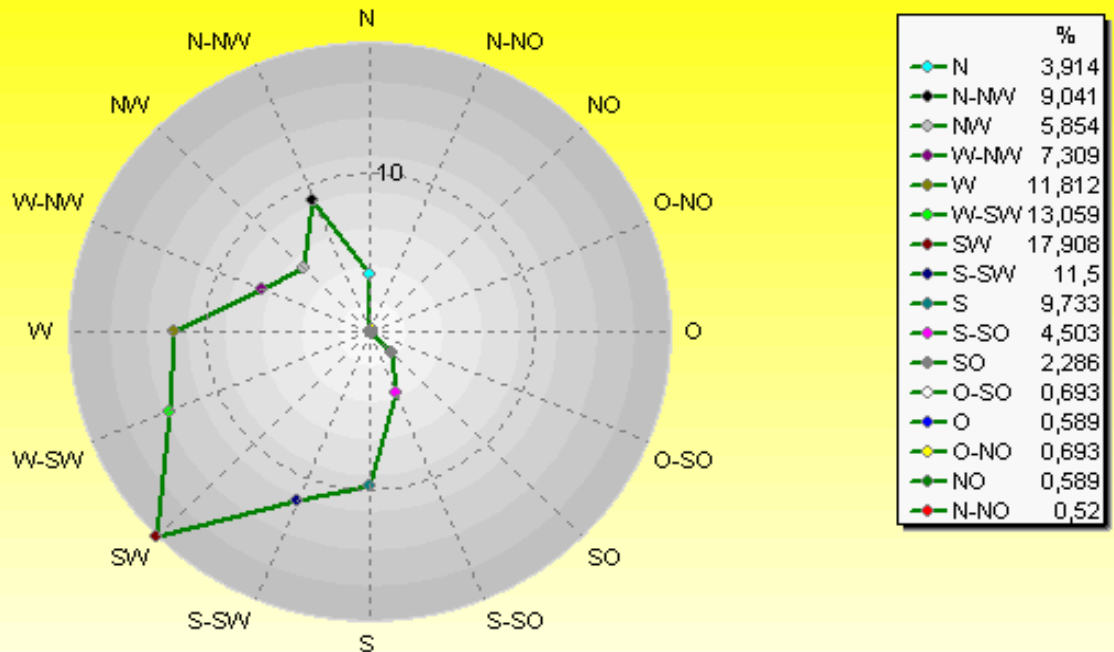
© Bernhard Kilmann



h Sonnensch.	MaxWert	h	Durchschnitt	h
	31.03.	18:18	89.52 h	3

Verteilung Windrichtung März 2009

Schlangen, südl. Teutoburger Wald

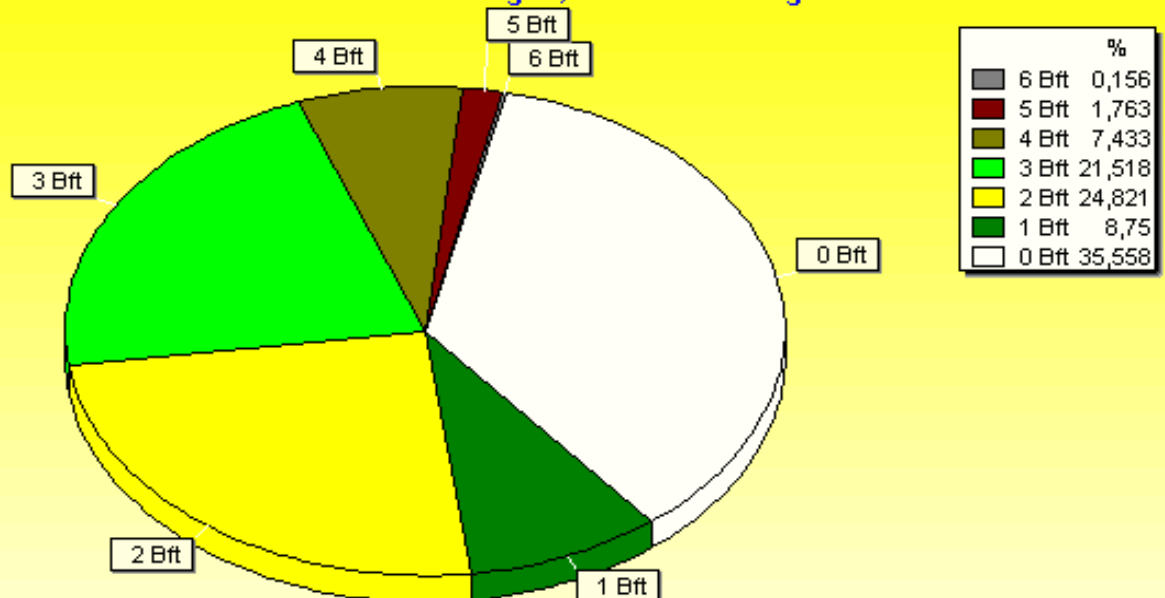


2887 / 1593 Werte -> 35.6% Windstille - Ø 8,3km/h - Max. 47,4km/h - 6178,2 km

© WsWin32 - © Bernhard Kilmann - Schlangen, südl. Teutoburger Wald

Verteilung Windstärke März 2009

Schlangen, südl. Teutoburger Wald



4480 Werte - Ø 8,3km/h - Max. 47,4km/h - 6178,2 km

© WsWin32 - © Bernhard Kilmann - Schlangen, südl. Teutoburger Wald

