

Wettergrafiken und Tabelle Februar 2019 Station Schlangen

Klimadaten Wetterstation Schlangen

Standortkoordinaten: geogr. 08°43' "O - 51°47' "N

172 m ü. NN

Monatswerte: Feb. 2019

Temperaturmittel: **5,0 °C (Vj.-1,3)**

Lj.Mittel:(Lipp.1961-90): 1,6 °C

Abweichung 3,4 °C

Absoluts Max.: 18,1 °C

Absolutes Min.: -2,9 °C

Tage mit Schneedecke: **1** (Vj.9)

Eistage(Max<0,0°C): **0** (Vj.5)

Frosttage(MIN<0,0°C): **11** (Vj.25)

Sommertage(Max>=25°C):

Heiße Tage(Max>=30°C):

Niederschlagssumme: **37,7 mm (Vj.28,1 mm)**

Max.Tag: 20,5 mm

Lj.Mittel(Lipp. 1961-90): 55,4 mm

Regentage: 11 (Vj. 10)

Luftdruck(Meereshöhe):hPa

Absolutes Max.: 1043

Absolutes Min.: 990

Mittel: 1023

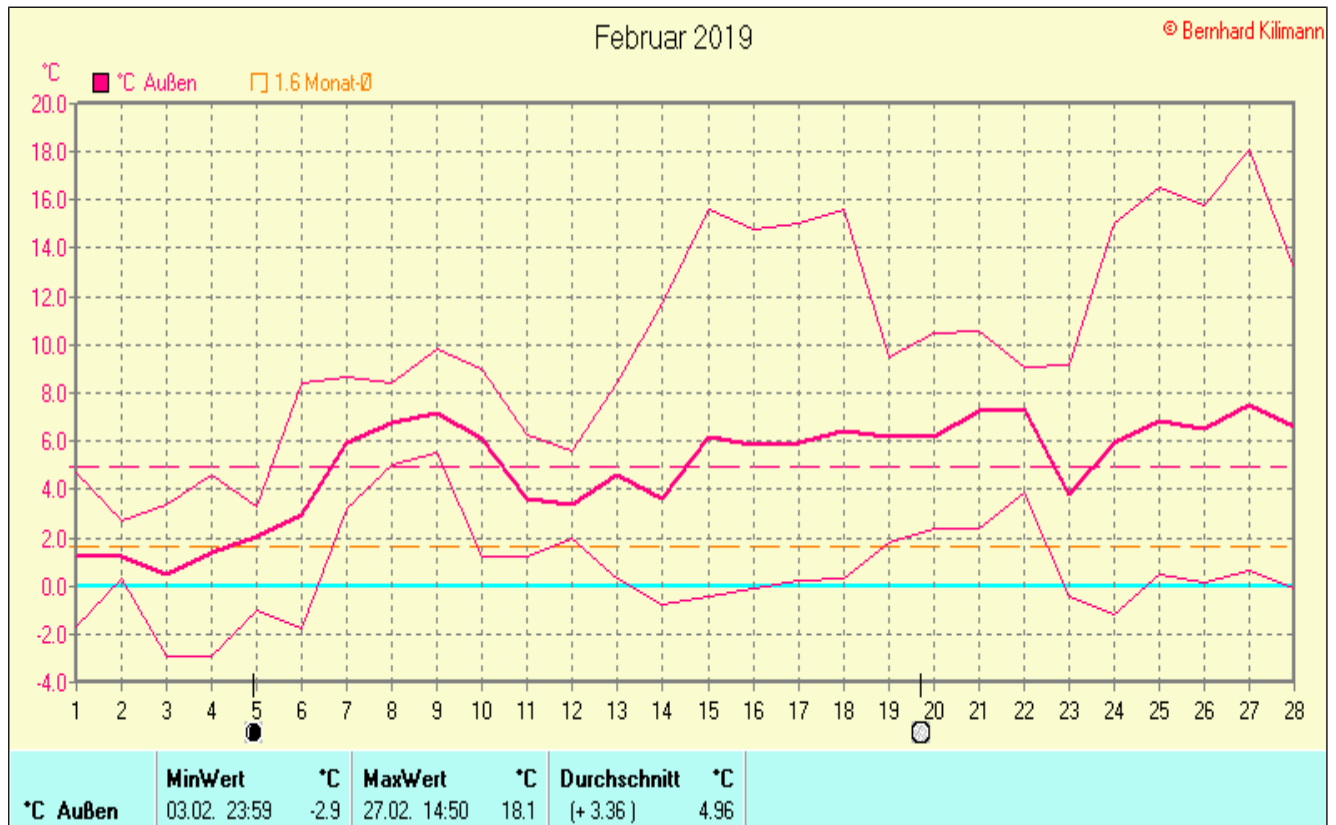
Mittel relative Feuchte: **78,0 %**

Max. Windböe: **51,3 km/h**

Mittlere Wind: **7,5 km/h**

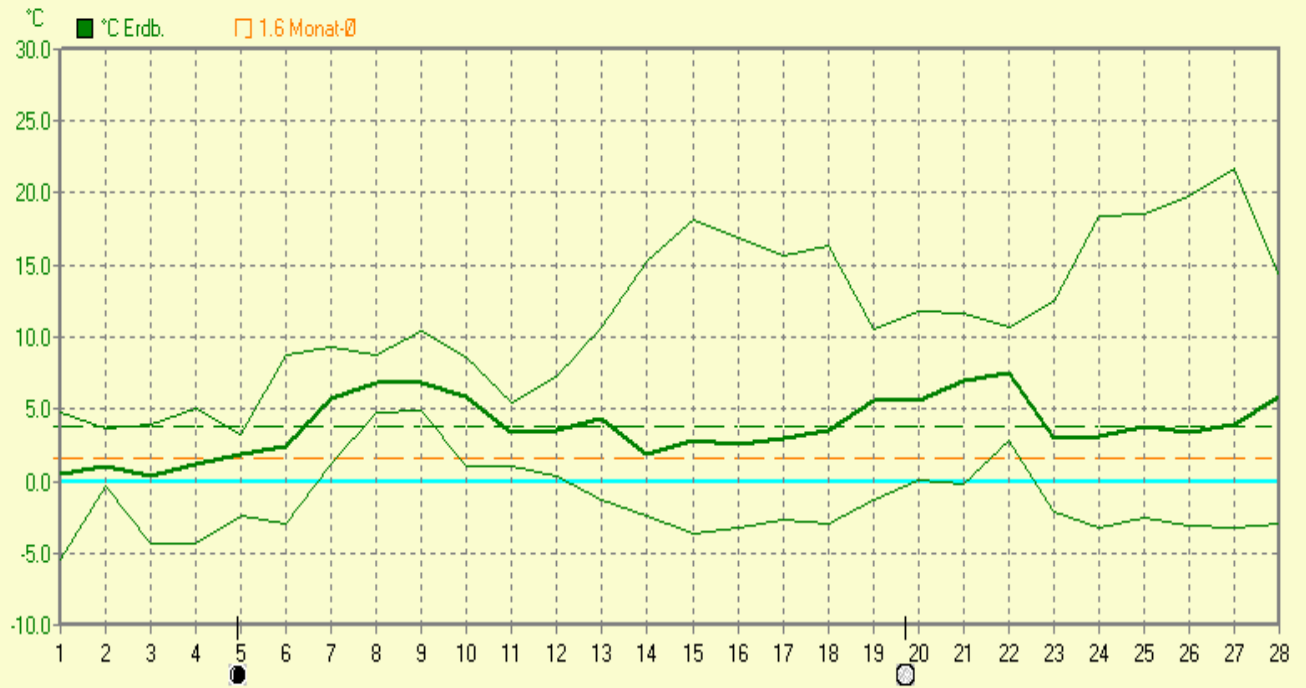
Sonnenscheindauer:108,3 h (Vj.124,7 h)

Lj.Mittel(Lipp.1961-90): 73,3 h



Februar 2019

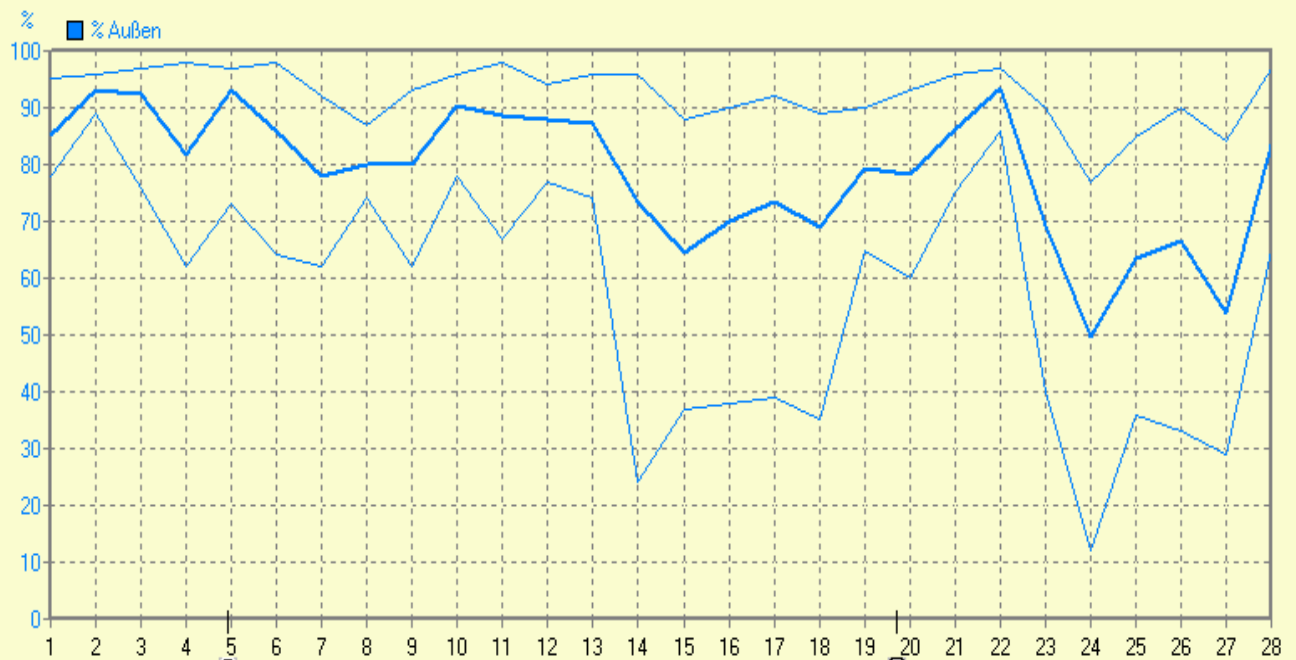
© Bernhard Kilmann



°C Erdb.	MinWert	°C	MaxWert	°C	Durchschnitt	°C
	01.02. 00:09	-5.4	27.02. 15:00	21.7		3.78

Februar 2019

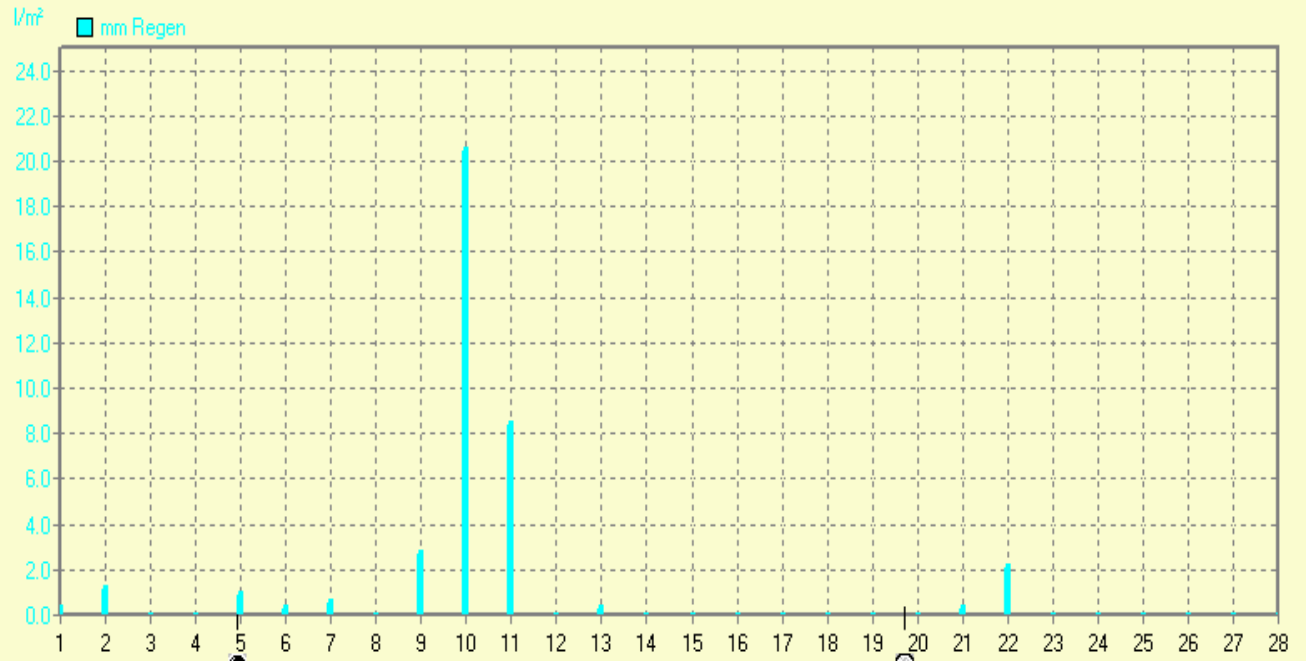
© Bernhard Kilmann



% Außen	MinWert	%	MaxWert	%	Durchschnitt	%
	24.02. 13:00	12	04.02. 04:59	98		78

Februar 2019

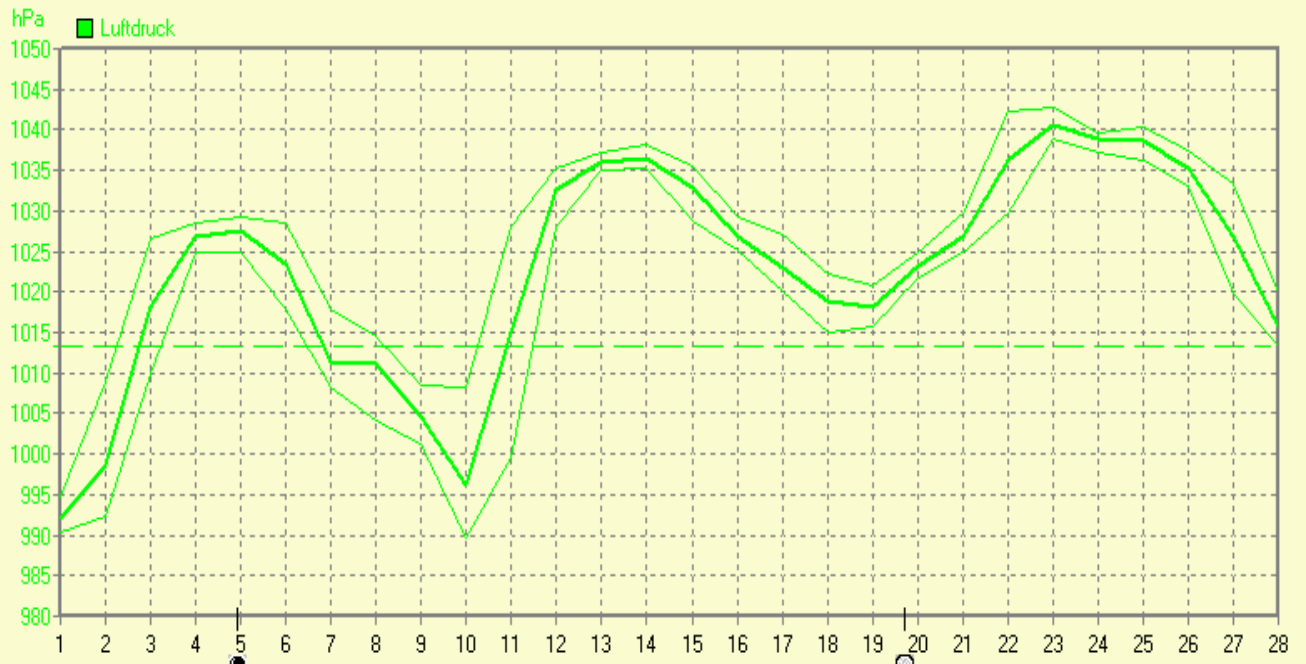
© Bernhard Kilmann



mm Regen	Regentage	MaxWert	l/m²	Gesamt	l/m²
	11	10.02. 16:59	20.5		37.7

Februar 2019

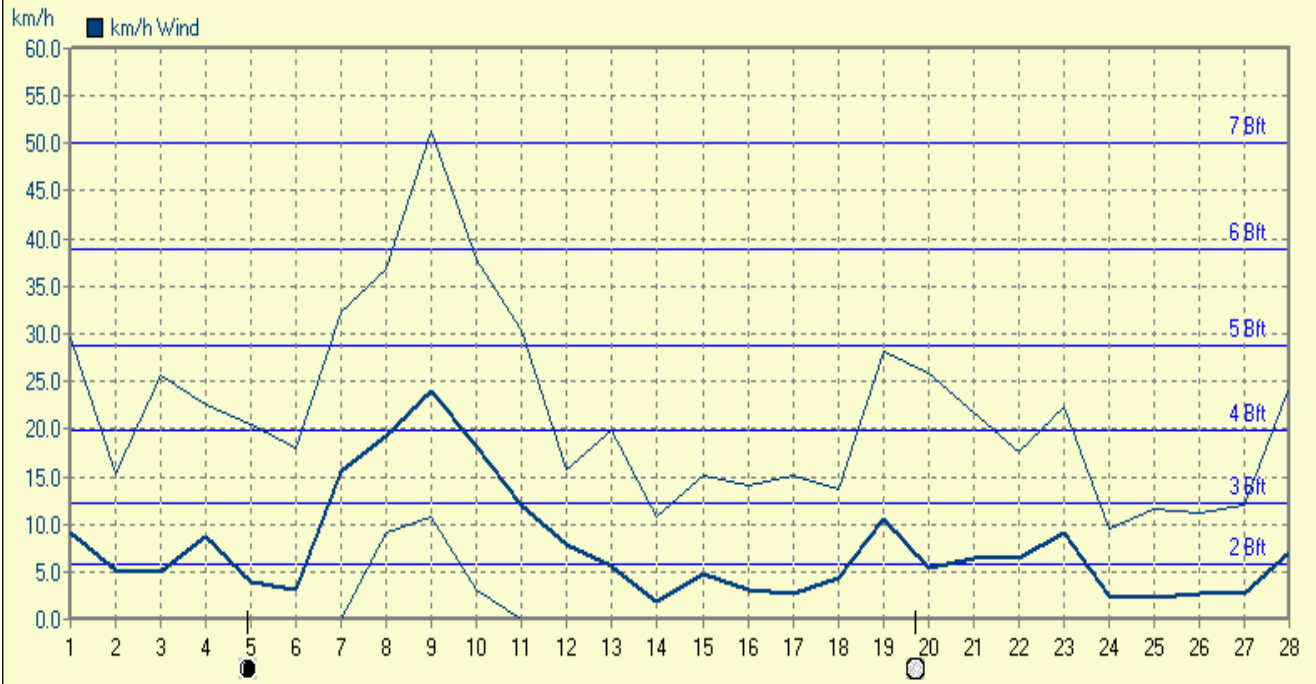
© Bernhard Kilmann



Luftdruck	MinWert	hPa	MaxWert	hPa	Durchschnitt	hPa
	10.02. 14:40	989.7	23.02. 08:10	1042.7		1022.6

Februar 2019

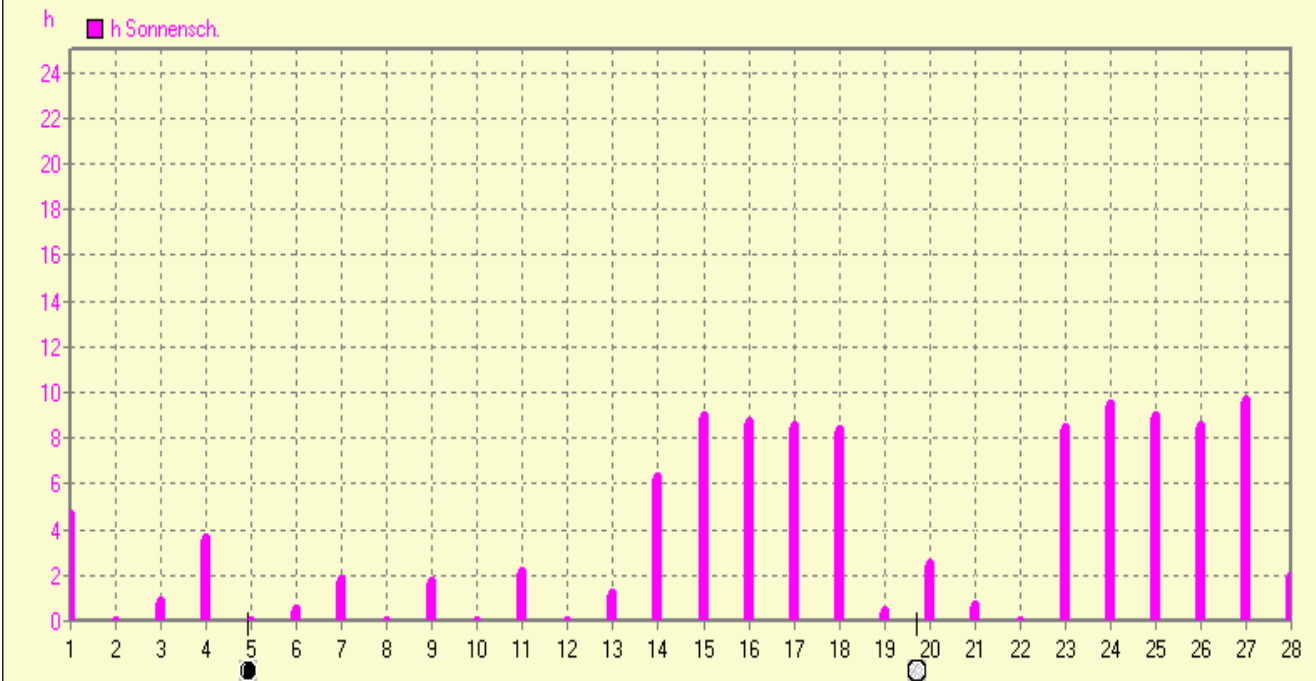
© Bernhard Kilmann



km/h Wind	MinWert	km/h	MaxWert	km/h	Durchschnitt km/h
	01.02.	00:59	09.02.	14:09 W 51.3	5019.8 km 7.5

Februar 2019

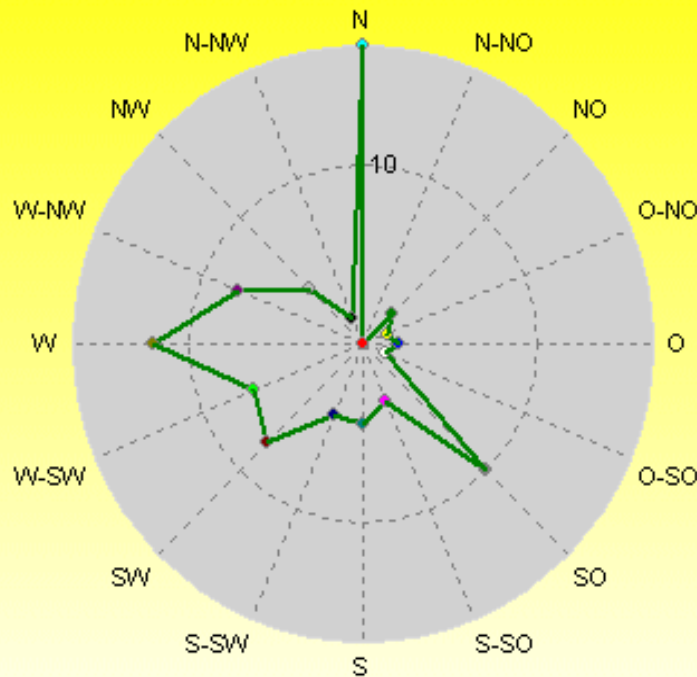
© Bernhard Kilmann



h Sonnensch.	MaxWert	h	Durchschnitt	h
	27.02.	17:20	108:17 h	4

Verteilung Windrichtung Februar 2019

Schlagen, südl. Teutoburger Wald



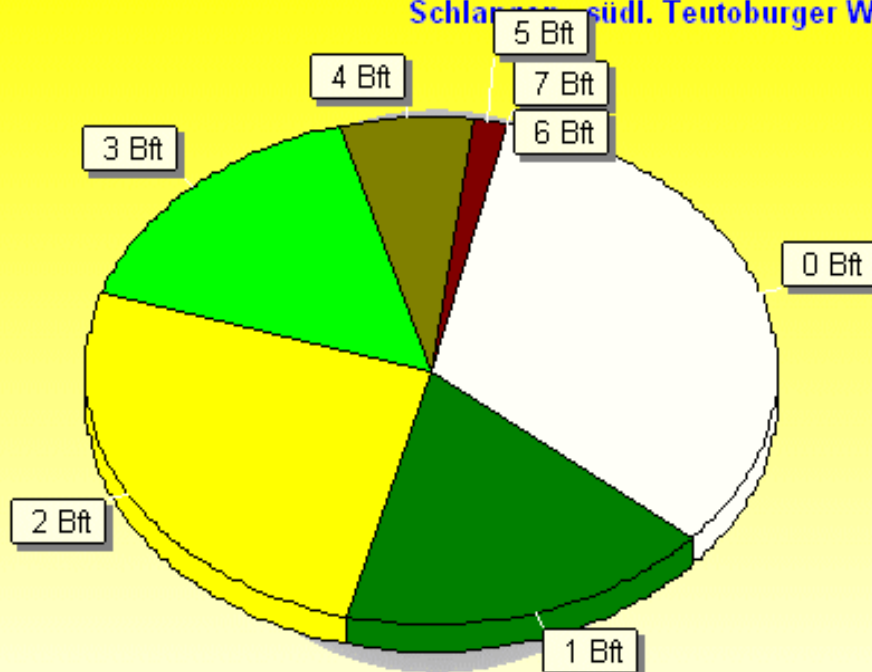
Direction	%
N	15,38
N-NW	3,14
NW	5,36
W-NW	8,16
W	11,67
W-SW	7,34
SW	8,23
S-SW	5,32
S	5,46
S-SO	4,67
SO	9,99
O-SO	3,04
O	3,54
O-NO	3,07
NO	3,76
N-NO	1,88

4045 / 0 Werte -> 0.0% Windstille - Ø 7,5km/h - Max. 51,3km/h - 5019.8 km

© WsWin32 - © Bernhard Kilimann - Schlagen, südl. Teutoburger Wald

Verteilung Windstärke Februar 2019

Schlagen, südl. Teutoburger Wald



Wind Strength (Bft)	%
7 Bft	0,02
6 Bft	0,10
5 Bft	1,68
4 Bft	5,91
3 Bft	15,85
2 Bft	26,06
1 Bft	17,68
0 Bft	32,71

4045 Werte - Ø 7,5km/h - Max. 51,3km/h - 5019.8 km

© WsWin32 - © Bernhard Kilimann - Schlagen, südl. Teutoburger Wald

02.03.2019	Durchschnitt	Temp.	MinWert	MaxWert	ØMinWert	ØMaxWert	Eistage	Frosttage	Kalte Tage	Sommertage	Heiße Tage	sehr kalte Tage	Warme Tage
2019	Temp. °C	STDV	Temp. °C	Temp. °C	Temp. °C	Temp. °C	Tmax < 0°C	Tmin < 0°C	Tmax < 10°C	Tmax >= 25°C	Tmax >= 30°C	Tmin <= -8.0°C	Tmax >= 0.0°C
Januar	1.12	+0.22	-9.2	7.8	-1.3	3.4	4	15	31	0	0	3	27
Februar	4.96	+3.36	-2.9	18.1	0.6	10.1	0	11	16	0	0	0	28
März	5.01	+0.71	3.0	9.2	3.3	7.7	0	0	2	0	0	0	2
April													
Mai													
Juni													
Juli													
August													
September													
Oktober													
November													
Dezember													
Gesamt	3.01	-5.89	-9.2	18.1	-0.3	6.6	4	26	49	0	0	3	57

© Bernhard Kilimann

02.03.2019	Regen	Regen	Regen	Tage	Tage	Tage	ET	Wind Verlauf	Sonne	Sonne
2019	l/m²	STDV	% STDV	>0.0l/m²	>2.0l/m²	>20.0l/m²	l/m²	km/24	Stunden	% STDV
Januar	196.6	+117.0	247.0%	22	15	3	6.343	247.4	43:03	99.8%
Februar	37.8	-17.7	68.1%	11	4	1	30.717	209.2	108:17	148.2%
März	2.1	-68.4	3.0%	2	0	0	0.117	9.1	0:00	0.0%
April										
Mai										
Juni										
Juli										
August										
September										
Oktober										
November										
Dezember										
Gesamt	236.5	-677.1	25.9%	35	19	4	37.177	465.7	151:20	10.5%

© Bernhard Kilimann