

Wettergrafiken und Tabelle Januar 2017 Station Schlangen

Klimadaten Wetterstation Schlangen

Standortkoordinaten: geogr. 08°43' "O - 51°47' "N

172 m ü. NN

Monatswerte: Jan. 2017

Temperaturmittel: - 0,9°C (Vj.2,2 °C)

Lj.Mittel:(Lipp.1961-90): 0,9°C

Abweichung -1,8 °C

Absoluts Max.: 10,5 °C

Absolutes Min.: -11,3 °C

Tage mit Schneedecke: **23**

Eistage(Max<0,0°C): **7**

Frosttage(MIN<0,0°C): **24**

Sommertage(Max>=25°C):

Heiße Tage(Max>=30°C):

Niederschlagssumme: 68,6 mm (Vj.92,4 mm)

Max.Tag: 11,5 mm

Lj.Mittel(Lipp. 1961-90): 79,6 mm

Regentage: 16 (Vj. 25)

Mittel relative Feuchte: 90,0 %

Max. Windböe: 44,8 km/h

Mittlere Wind: 5,0 km/h

Luftdruck(Meereshöhe):hPa

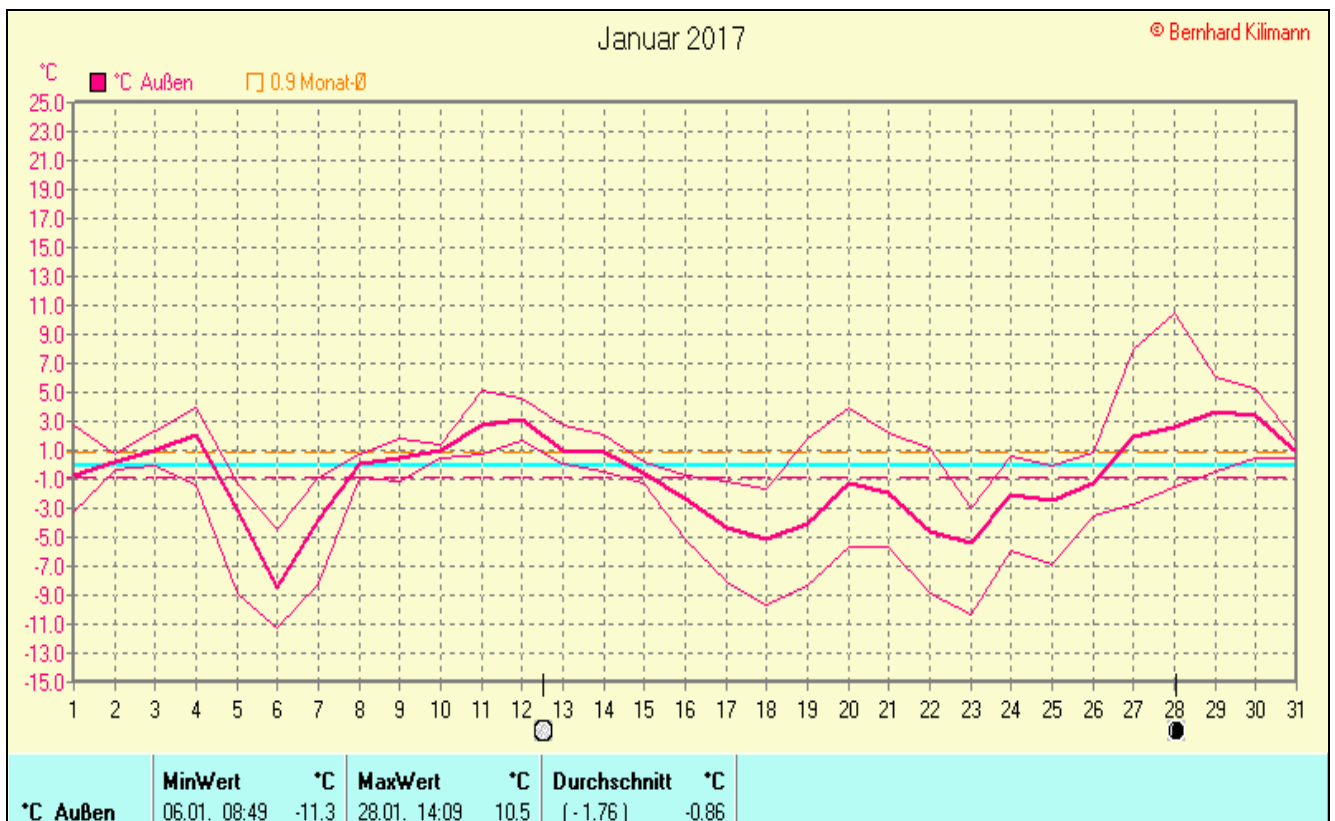
Absolutes Max.: 1043

Absolutes Min.: 980

Mittel: 1024

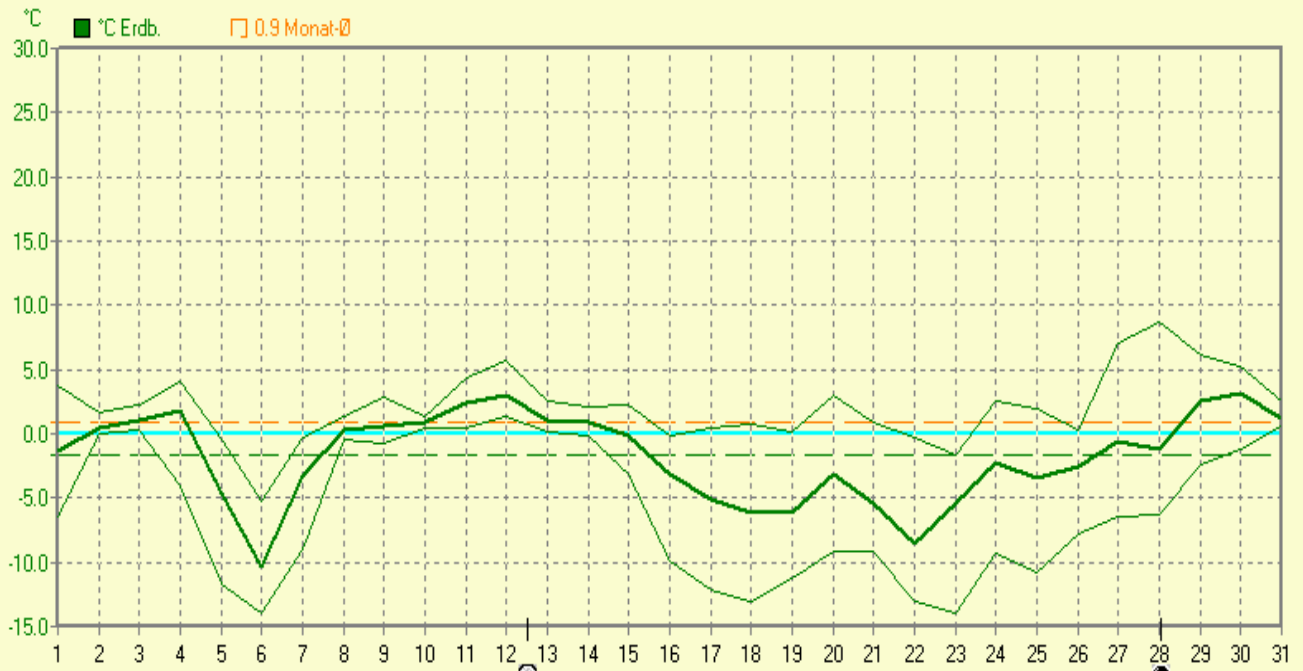
Sonnenscheindauer: 69,2 h

Lj.Mittel(Lipp.1961-90): 43,7 h



Januar 2017

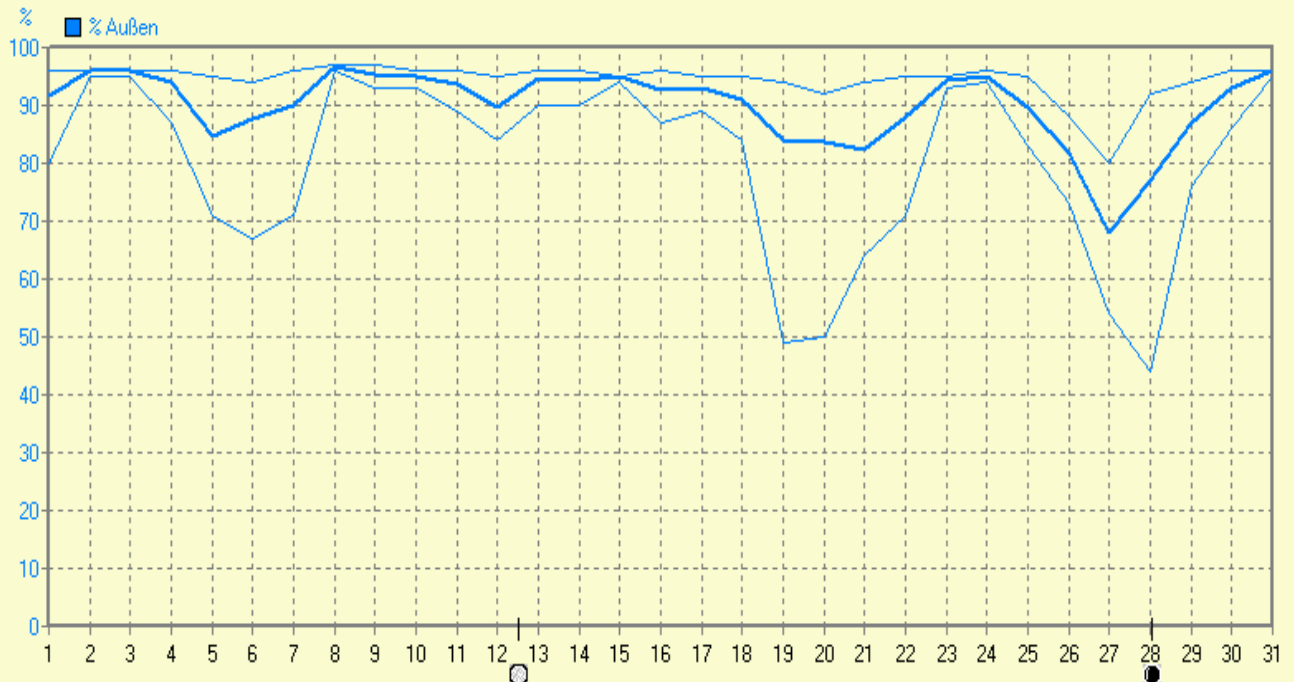
© Bernhard Kilmann



°C Erdb.	MinWert	°C	MaxWert	°C	Durchschnitt	°C
	06.01. 07:28	-13.9	28.01. 15:08	8.7		-1.72

Januar 2017

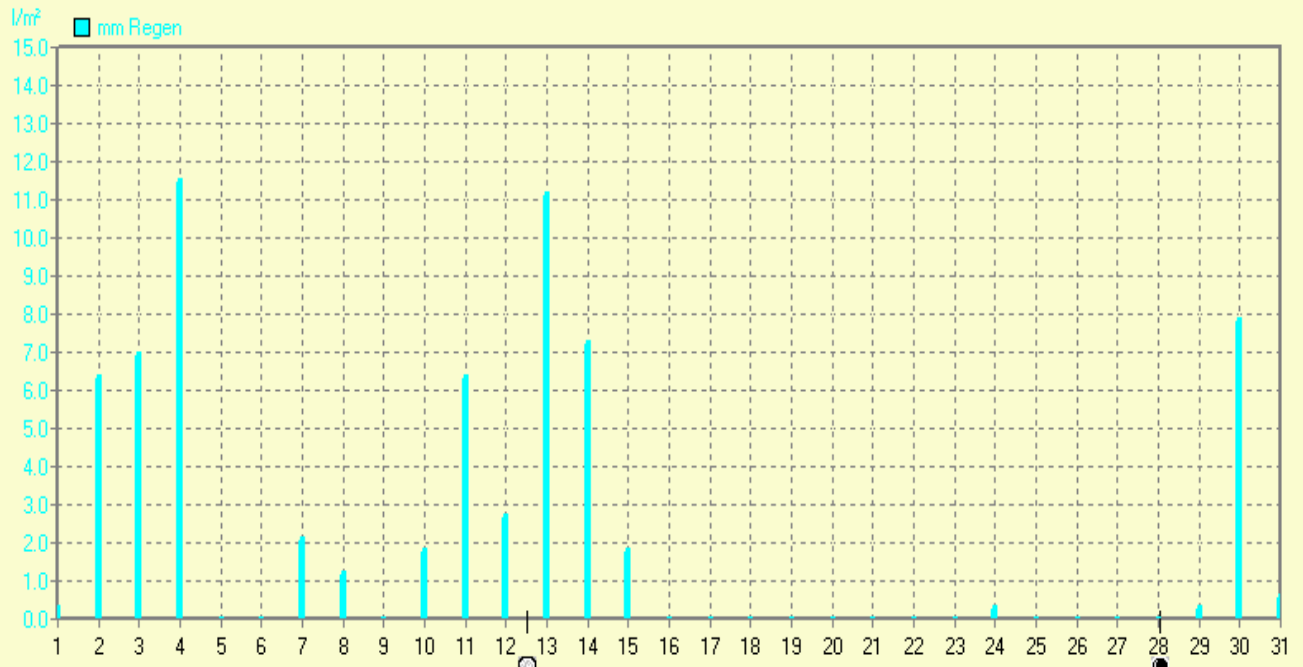
© Bernhard Kilmann



% Außen	MinWert	%	MaxWert	%	Durchschnitt	%
	28.01. 12:58	44	08.01. 08:09	97		90

Januar 2017

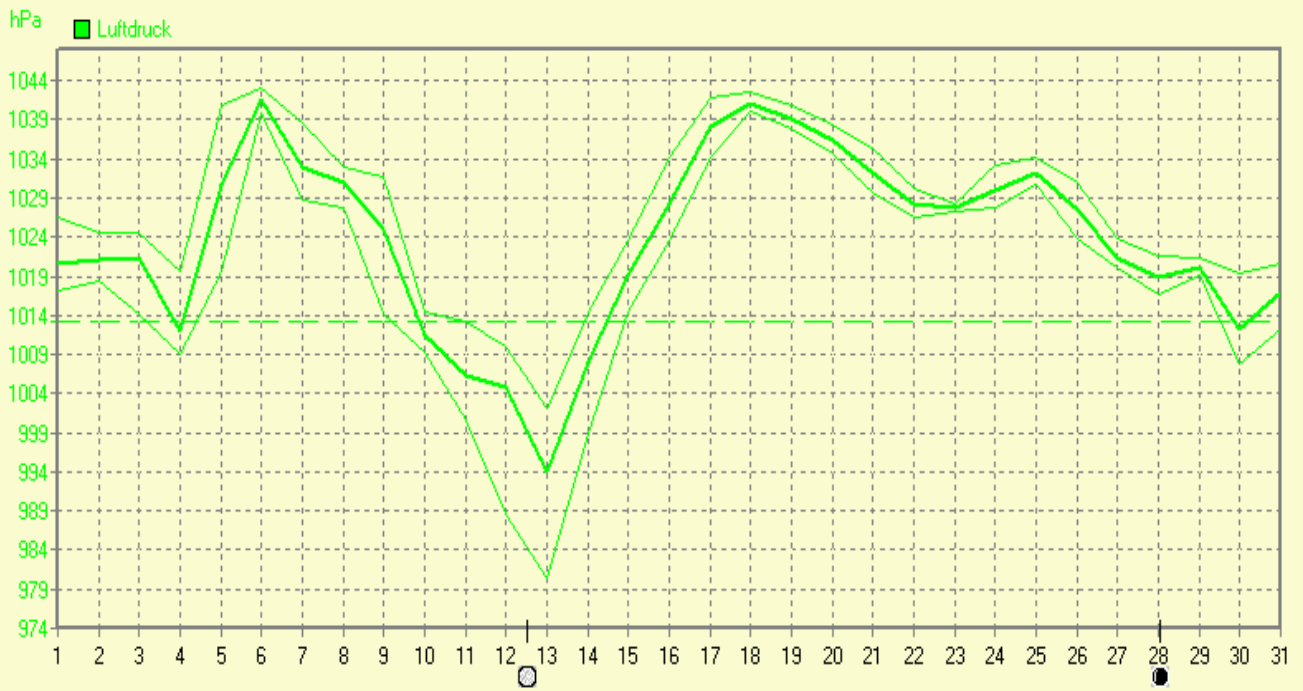
© Bernhard Kilmann



mm Regen	Regentage	MaxWert	l/m²	Gesamt	l/m²
	16	04.01. 01:29	11.5		68.6

Januar 2017

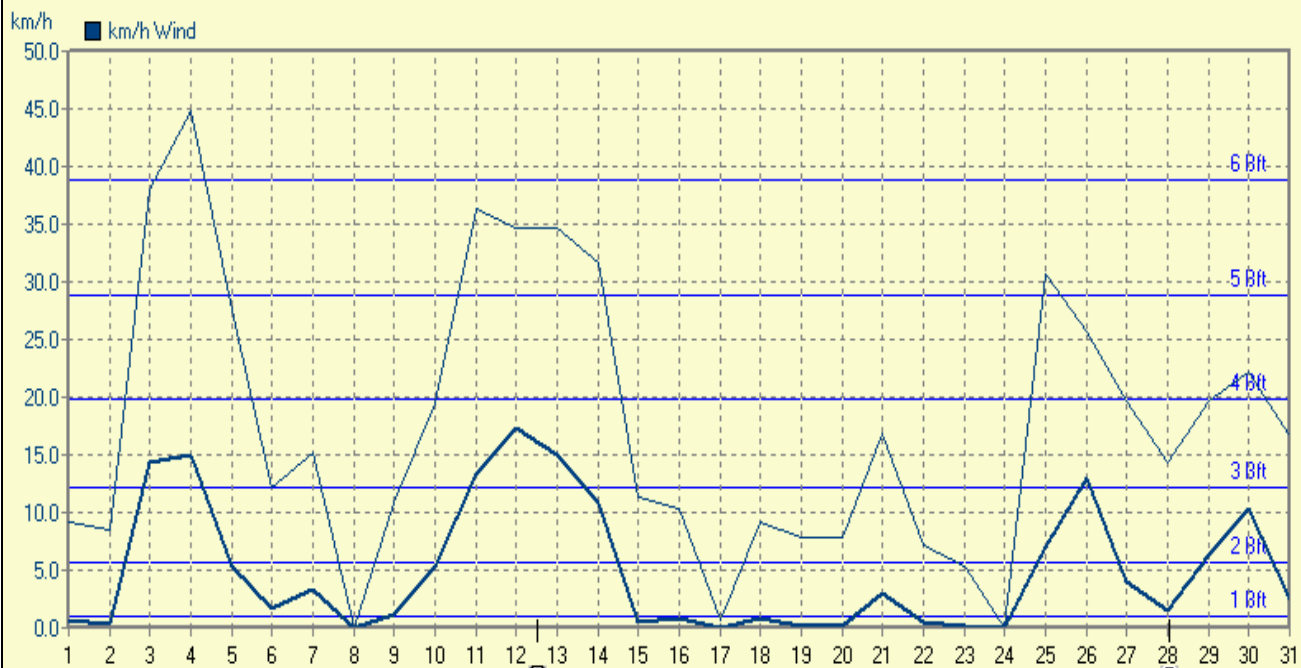
© Bernhard Kilmann



Luftdruck	MinWert	hPa	MaxWert	hPa	Durchschnitt	hPa
	13.01. 03:39	980.4	06.01. 08:49	1043.2		1023.6

Januar 2017

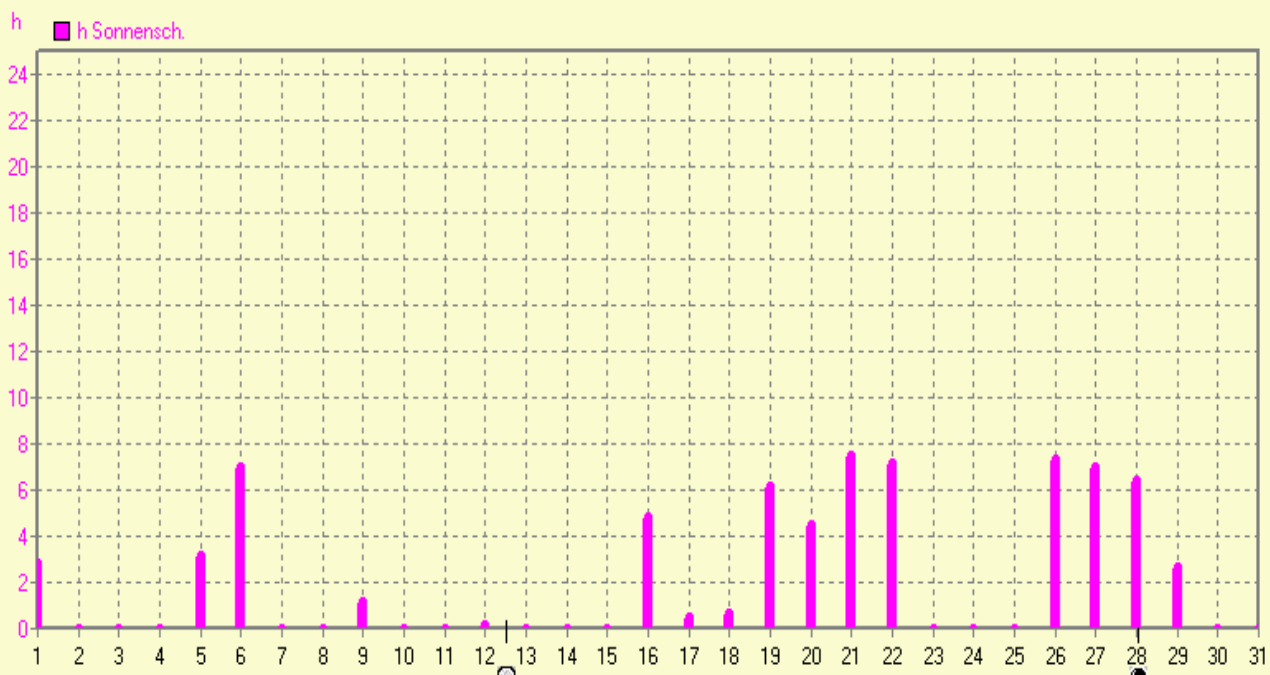
© Bernhard Kilmann



km/h Wind	MinWert	km/h	MaxWert	km/h	Durchschnitt	km/h
	01.01. 00:08	0.0	04.01. 07:28SW	44.8	3715.8 km	5.0

Januar 2017

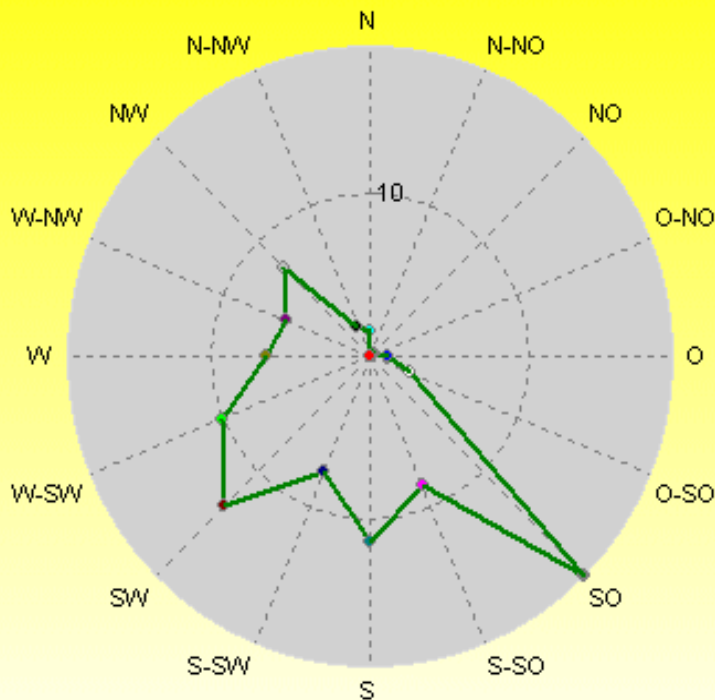
© Bernhard Kilmann



h Sonnensch.	MaxWert	h	Durchschnitt	h
	21.01. 16:28	7.50	69.09 h	2

Verteilung Windrichtung Januar 2017

Schlagen, südl. Teutoburger Wald



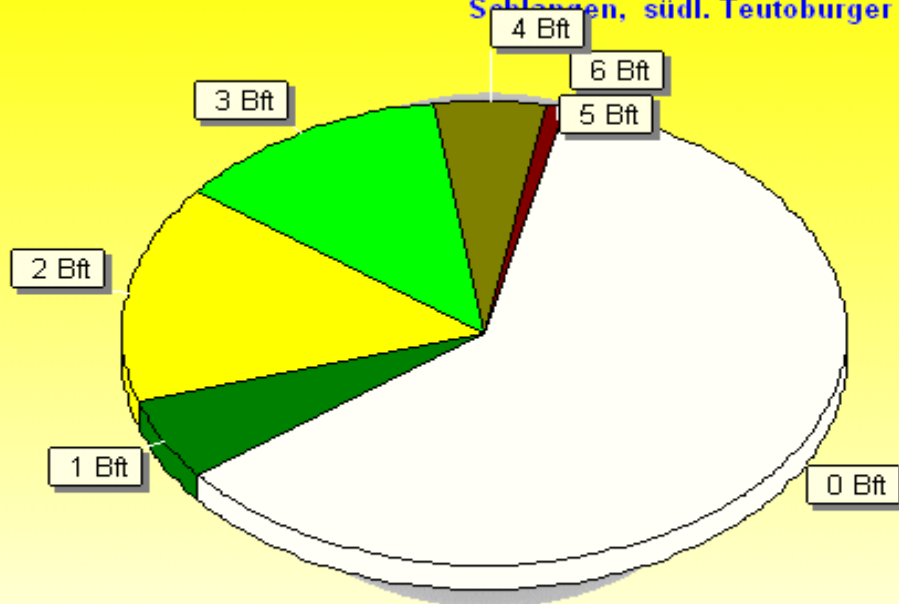
	%
N	1,77
N-NW	2,28
NW	7,71
W-NW	5,94
W	6,68
W-SW	10,05
SW	12,91
S-SW	7,77
S	11,42
S-SO	8,68
SO	18,79
O-SO	2,97
O	1,48
O-NO	0,57
NO	0,63
N-NO	0,34

1751 / 2723 Werte -> 60.9% Windstille - Ø 5,0km/h - Max. 44,8km/h - 3715.8 km

© WsWin32 - © Bernhard Kilmann - Schlagen, südl. Teutoburger Wald

Verteilung Windstärke Januar 2017

Schlagen, südl. Teutoburger Wald

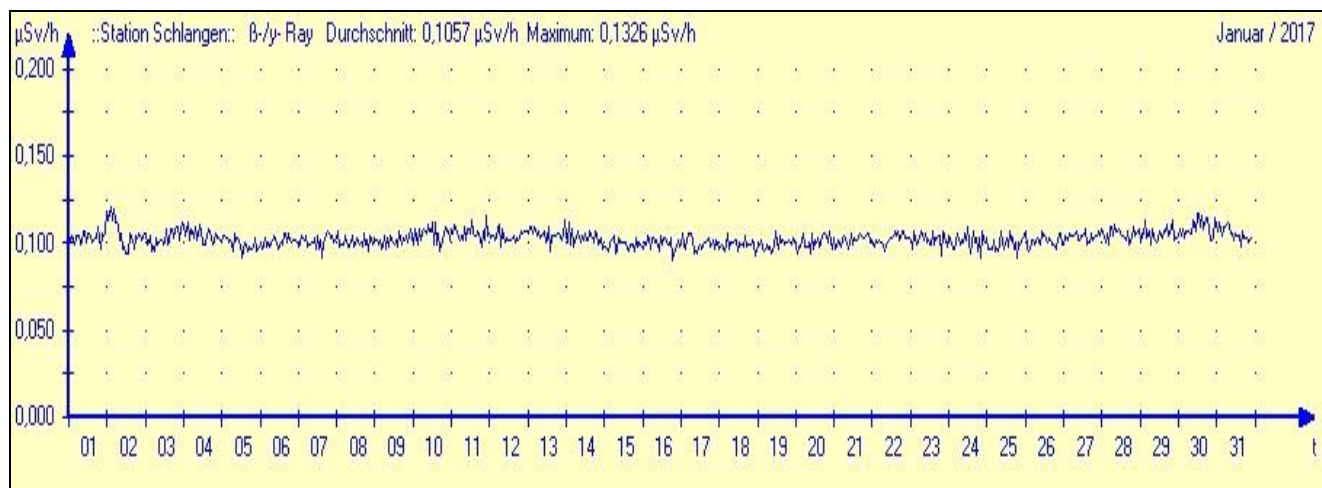


	%
6 Bft	0,02
5 Bft	0,78
4 Bft	5,12
3 Bft	12,27
2 Bft	15,27
1 Bft	5,68
0 Bft	60,86

4474 Werte - Ø 5,0km/h - Max. 44,8km/h - 3715.8 km

© WsWin32 - © Bernhard Kilmann - Schlagen, südl. Teutoburger Wald

Radioaktivität:Gamma-Ortsdosierleistung



01.02.2017	Durchschnitt	Temp.	MinWert	MaxWert	ØMinWert	ØMaxWert	Eistage	Frosttage	Kalte Tage	Sommertage	Heiße Tage	sehr kalte Tage	Warme Tage
2017	Temp. °C	STDV	Temp. °C	Temp. °C	Temp. °C	Temp. °C	Tmax < 0°C	Tmin < 0°C	Tmax < 10°C	Tmax >= 25°C	Tmax >= 30°C	Tmin <= -8.0°C	Tmax >= 20.0°C
Januar	-0.86	-1.76	-11.3	10.5	-3.7	1.8	7	24	30	0	0	8	0
Februar													
März													
April													
Mai													
Juni													
Juli													
August													
September													
Oktober													
November													
Dezember													
Gesamt	-0.81	-9.71	-11.3	10.5	-3.6	1.8	7	24	31	0	0	8	0

STDV Daten B.Lippspringe 1961 bis 1990 © Bernhard Kilmann

01.02.2017	Regen	Regen	Regen	Tage	Tage	Tage	ET	Wind Verlauf	Sonne	Sonne
2017	l/m²	STDV	% STDV	>0.0l/m²	>2.0l/m²	>20.0l/m²	l/m²	km/24	Stunden	% STDV
Januar	68.6	-11.0	86.1%	16	9	0	8.088	154.8	69:09	158.2%
Februar										
März										
April										
Mai										
Juni										
Juli										
August										
September										
Oktober										
November										
Dezember										
Gesamt	68.9	-844.7	7.5%	17	9	0	8.088	156.3	69:09	4.8%

STDV Daten B.Lippspringe 1961 bis 1990 © Bernhard Kilmann