

Wettergrafiken und Tabelle Januar 2010 Station Schlangen BK

Klimadaten Wetterstation Schlangen BK

Standortkoordinaten: geogr. 08°43' "O - 51°47' "N

172 m ü. NN

Monatswerte: Jan. 10

Temperaturmittel: -2,4°C (Vj. -1,4 °C)

Lj.Mittel:(Lipp.1961-90): 0,9 °C

Abweichung -3,3 °C

Absoluts Max.: 4,2 °C

Absolutes Min -15,1 °C

Tage mit Schneedecke: **26**

Eistage(Max<0,0°C): **21**

Frosttage(MIN<0,0°C): **28**

Sommertage(Max>=25°C):

Heiße Tage(Max>=30°C):

Niederschlagssumme: 77,8 mm (Vj. 51,5 mm)

Max.Tag: 13,0 mm

Lj.Mittel(Lipp. 1961-90): 79,6 mm

Mittel relative Feuchte: 78,0 %

Max. Windböe: 37,4 km/h

Mittlere Wind: 7,3 km/h

Luftdruck(Meereshöhe):hPa

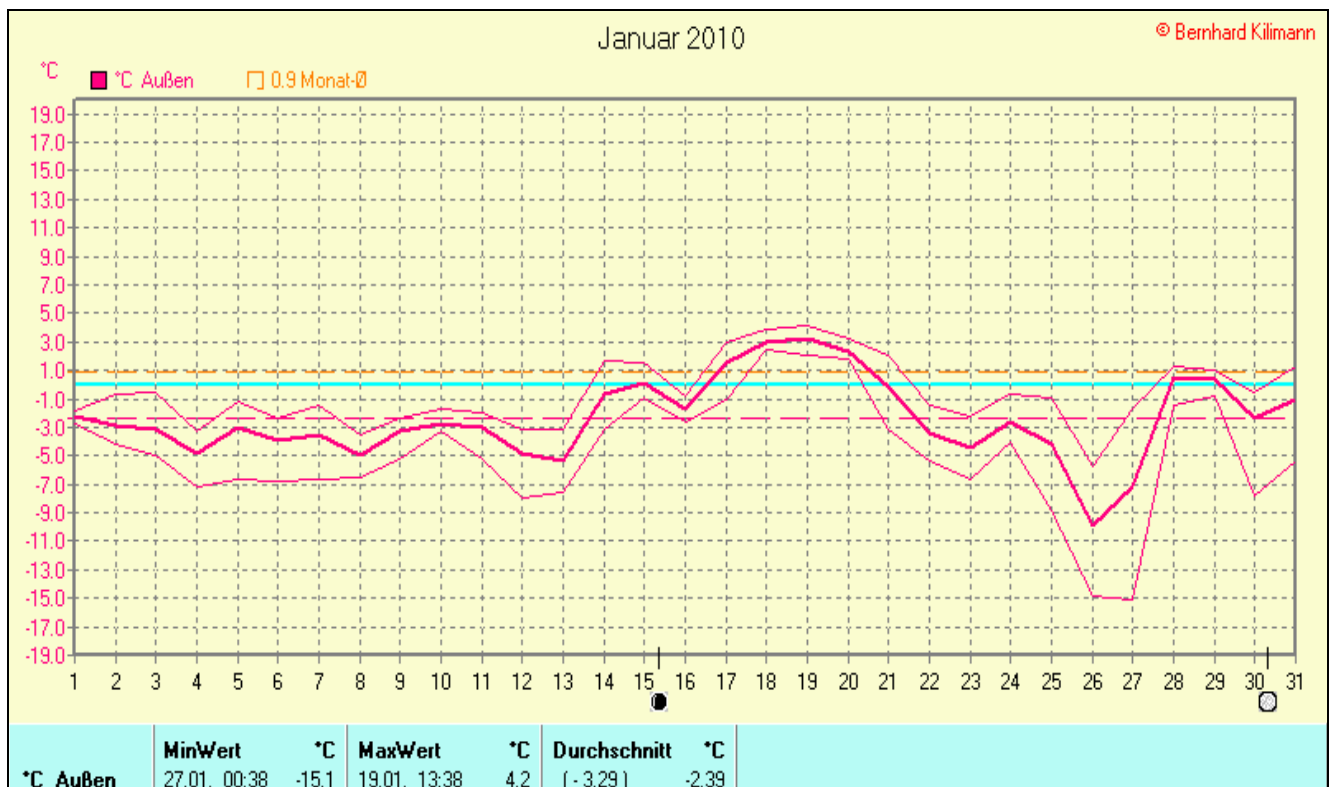
Absolutes Max.: 1043

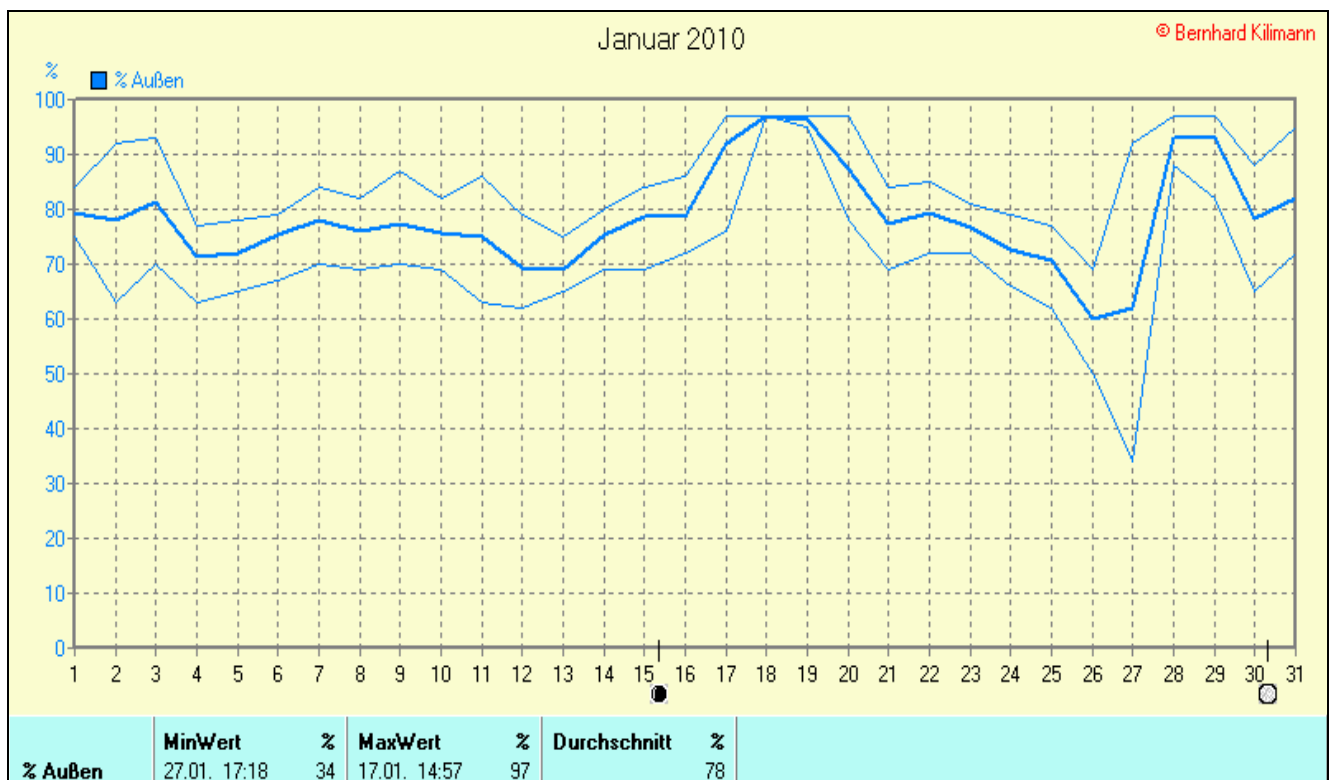
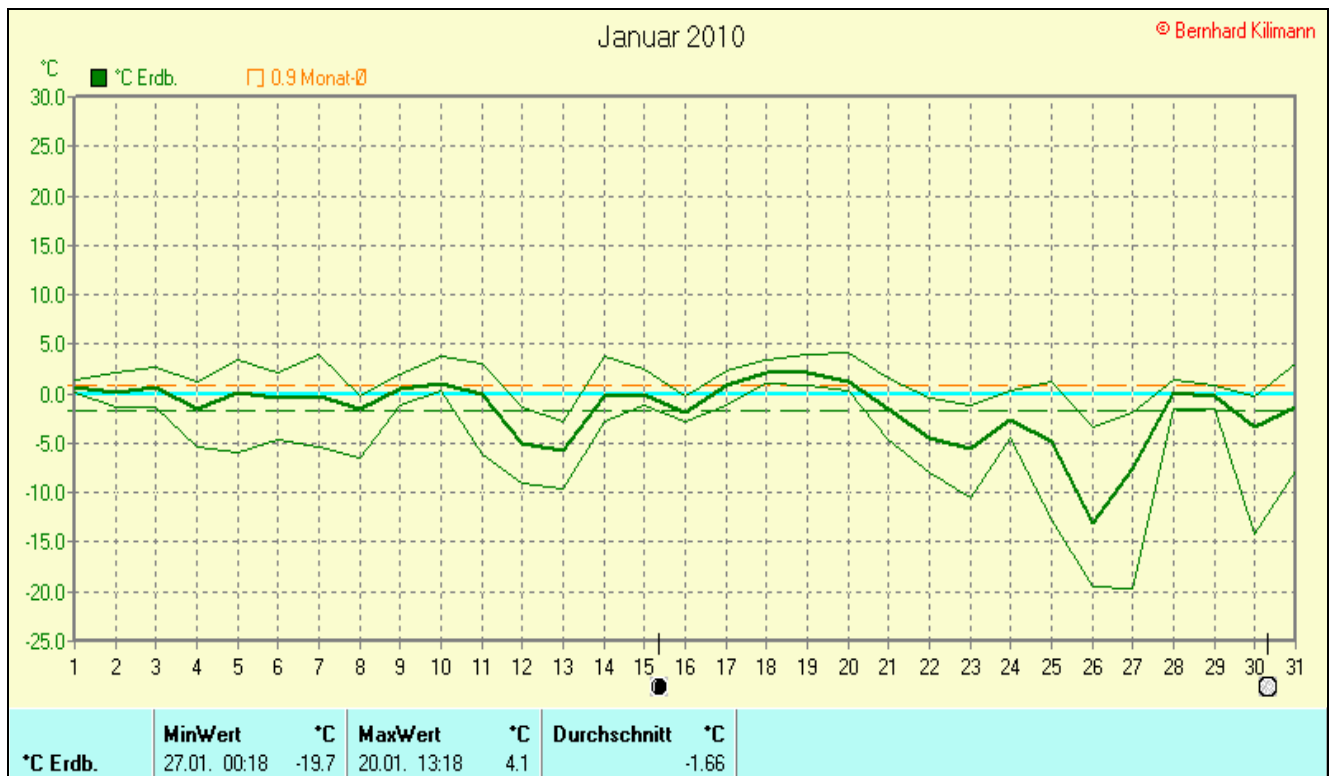
Absolutes Min.: 979

Mittel: 1015

Sonnenscheindauer: 32,1 h

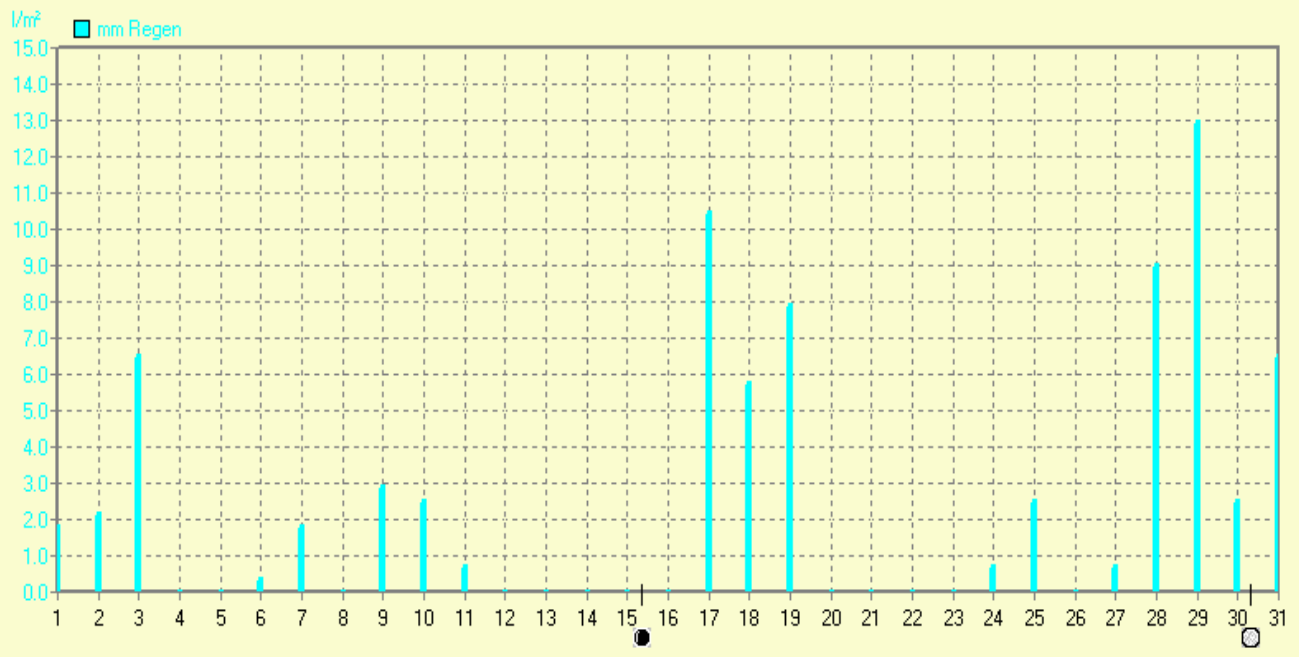
Lj.Mittel(Lipp.1961-90): 43,7 h





Januar 2010

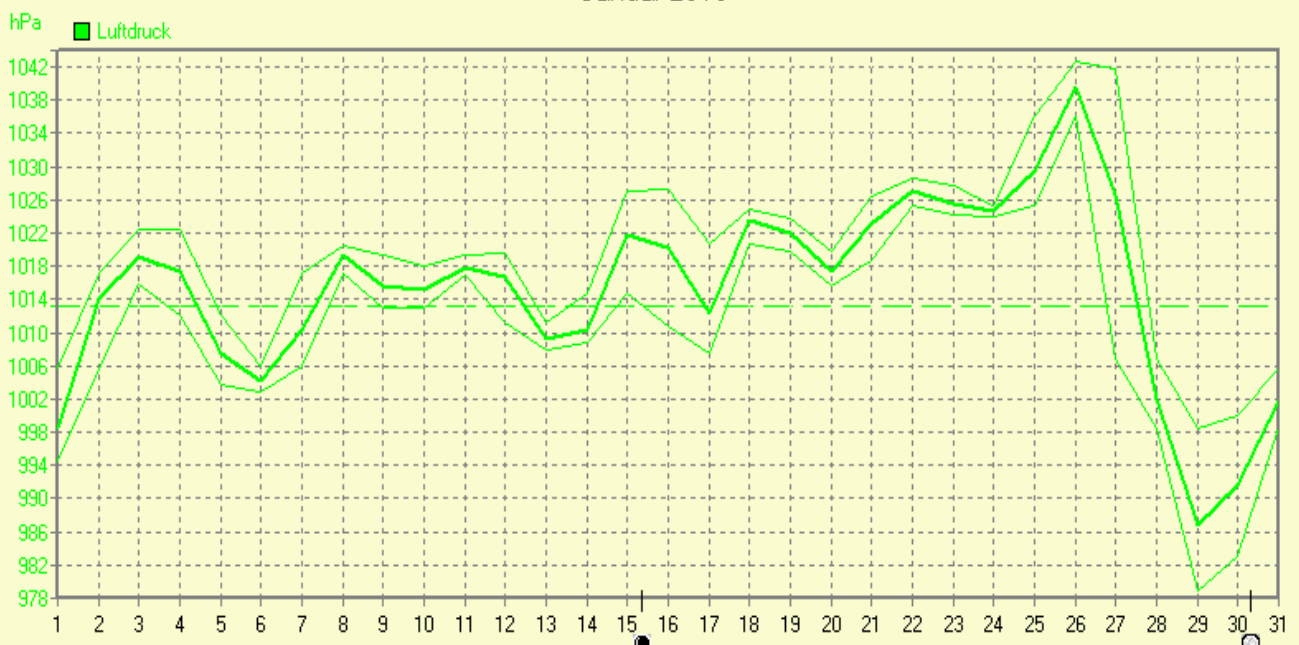
© Bernhard Kilmann



mm Regen	Regentage 18	MaxWert 29.01. 06:19	l/m² 13.0	Gesamt 77.8	l/m² 13.0
-----------------	------------------------	--------------------------------	---------------------	-----------------------	---------------------

Januar 2010

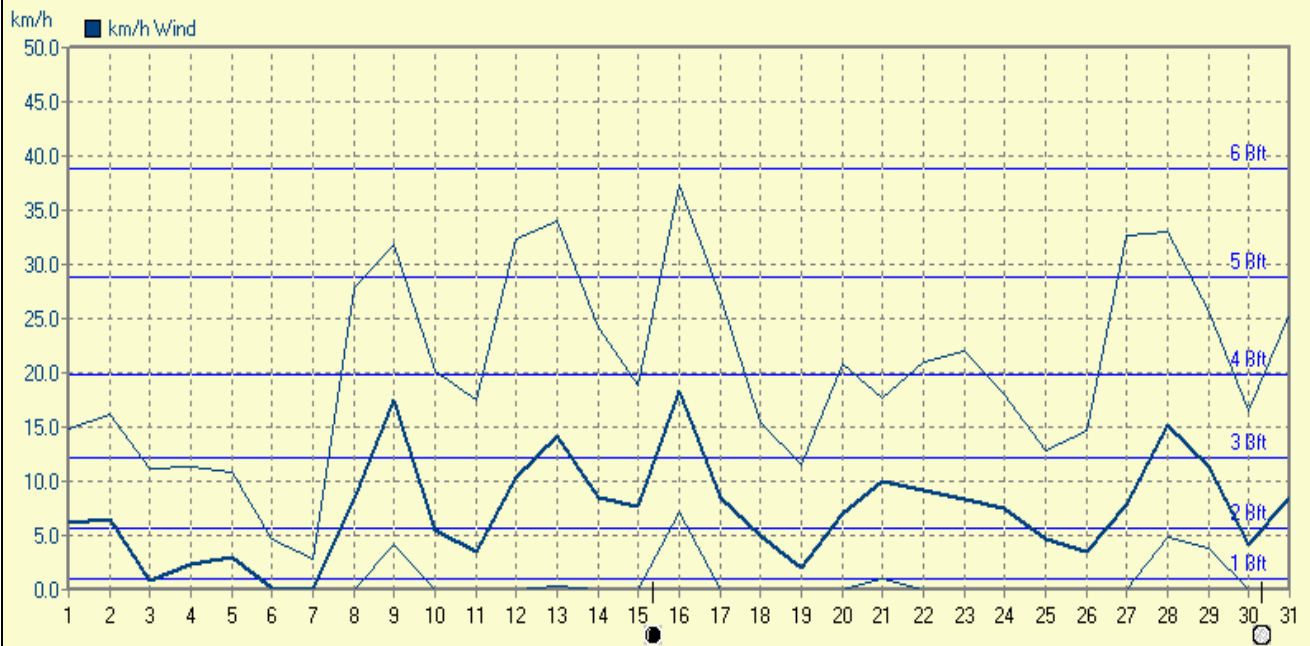
© Bernhard Kilmann



Luftdruck	MinWert 29.01. 16:38	hPa 978.9	MaxWert 26.01. 21:58	hPa 1042.6	Durchschnitt 1015.2	hPa 1015.2
------------------	--------------------------------	---------------------	--------------------------------	----------------------	-------------------------------	----------------------

Januar 2010

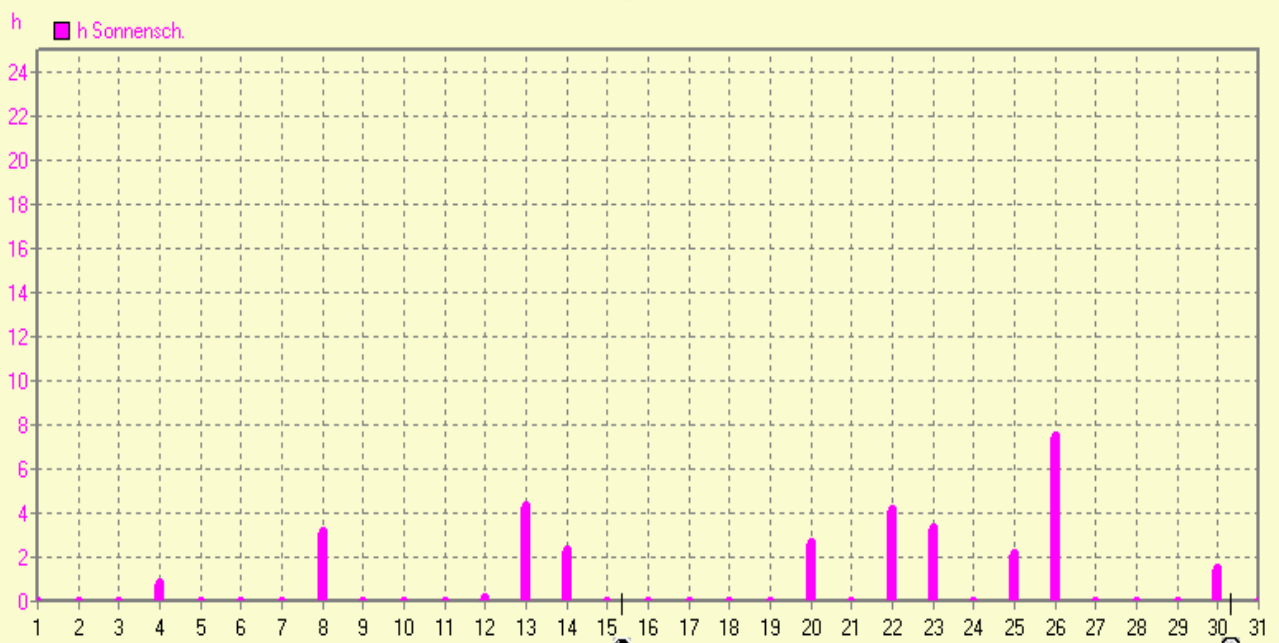
© Bernhard Kilmann



km/h Wind	MinWert	km/h	MaxWert	km/h	Durchschnitt	km/h
	01.01.	01:54	16.01.	19:58	50	37.4
					227,2	7,3

Januar 2010

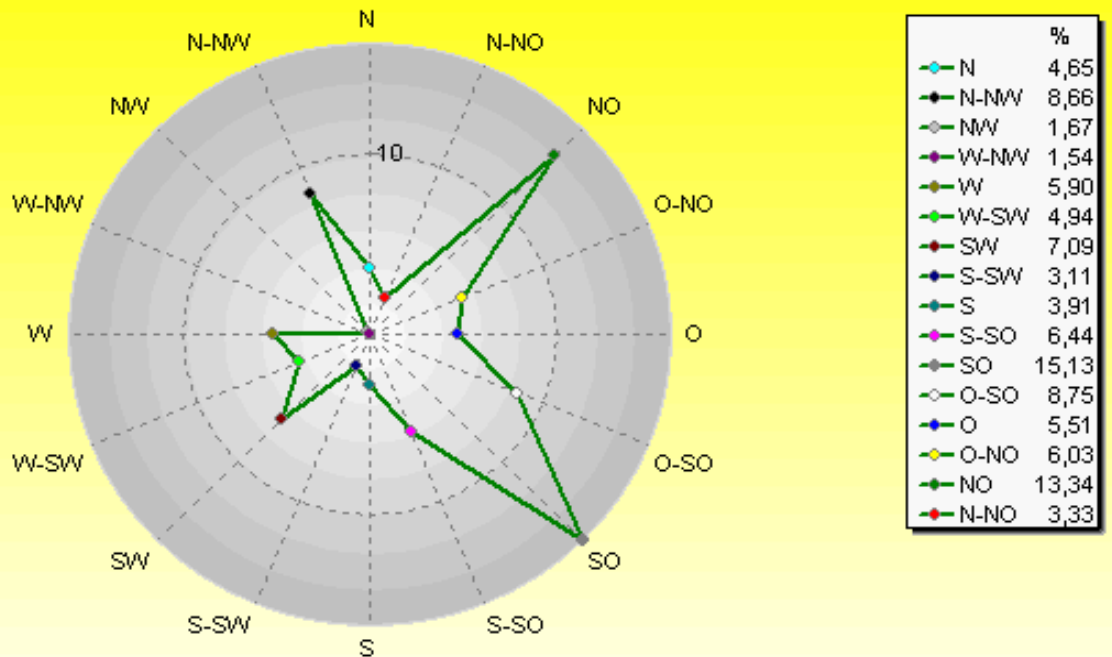
© Bernhard Kilmann



h Sonnensch.	MaxWert	h	Durchschnitt	h
	26.01.	16:28	7.50	32:07
				1

Verteilung Windrichtung Januar 2010

Schlangen, südl. Teutoburger Wald

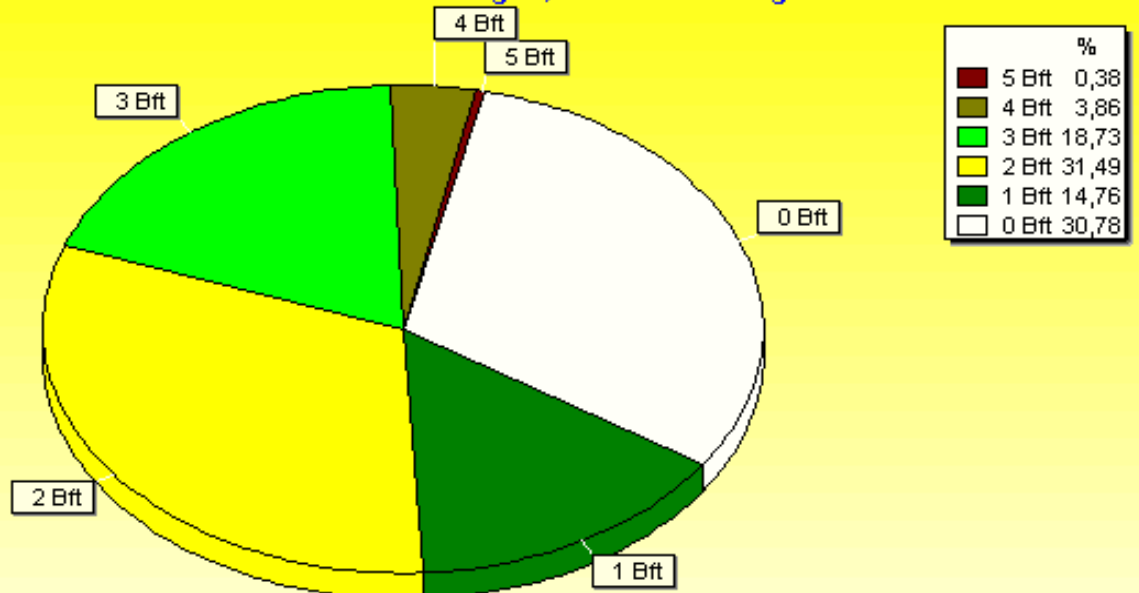


3119 / 1387 Werte -> 30.8% Windstille - Ø 7,3km/h - Max. 37,4km/h - 5453,4 km

© WsWin32 - © Bernhard Kilmann - Schlangen, südl. Teutoburger Wald

Verteilung Windstärke Januar 2010

Schlangen, südl. Teutoburger Wald



4506 Werte - Ø 7,3km/h - Max. 37,4km/h - 5453,4 km

© WsWin32 - © Bernhard Kilmann - Schlangen, südl. Teutoburger Wald