

Wettergrafiken und Tabelle Januar 2009 Station Schlangen BK

Klimadaten Wetterstation Schlangen BK

Standortkoordinaten: geogr. 08°43' "O - 51°47' "N

172 m ü. NN

Monatswerte: Jan. 09

Temperaturmittel: -1,4 °C (Vj. 5,0 °C)

Lj.Mittel:(Lipp.1961-90): 0,9 °C

Abweichung 2,3 °C

Absoluts Max.: 6,3 °C

Absolutes Min -18,1 °C

Tage mit Schneedecke: **17**

Eistage(Max<0,0°C): **9**

Frosttage(MIN<0,0°C): **24**

Sommertage(Max>=25°C):

Heiße Tage(Max>=30°C):

Niederschlagssumme: 51,5 mm (Vj. 134,6 mm)

Max.Tag: 18,7 mm

Lj.Mittel(Lipp. 1961-90): 79,6 mm

Luftdruck(Meereshöhe):hPa

Absolutes Max.: 1034

Absolutes Min.: 967

Mittel: 1016

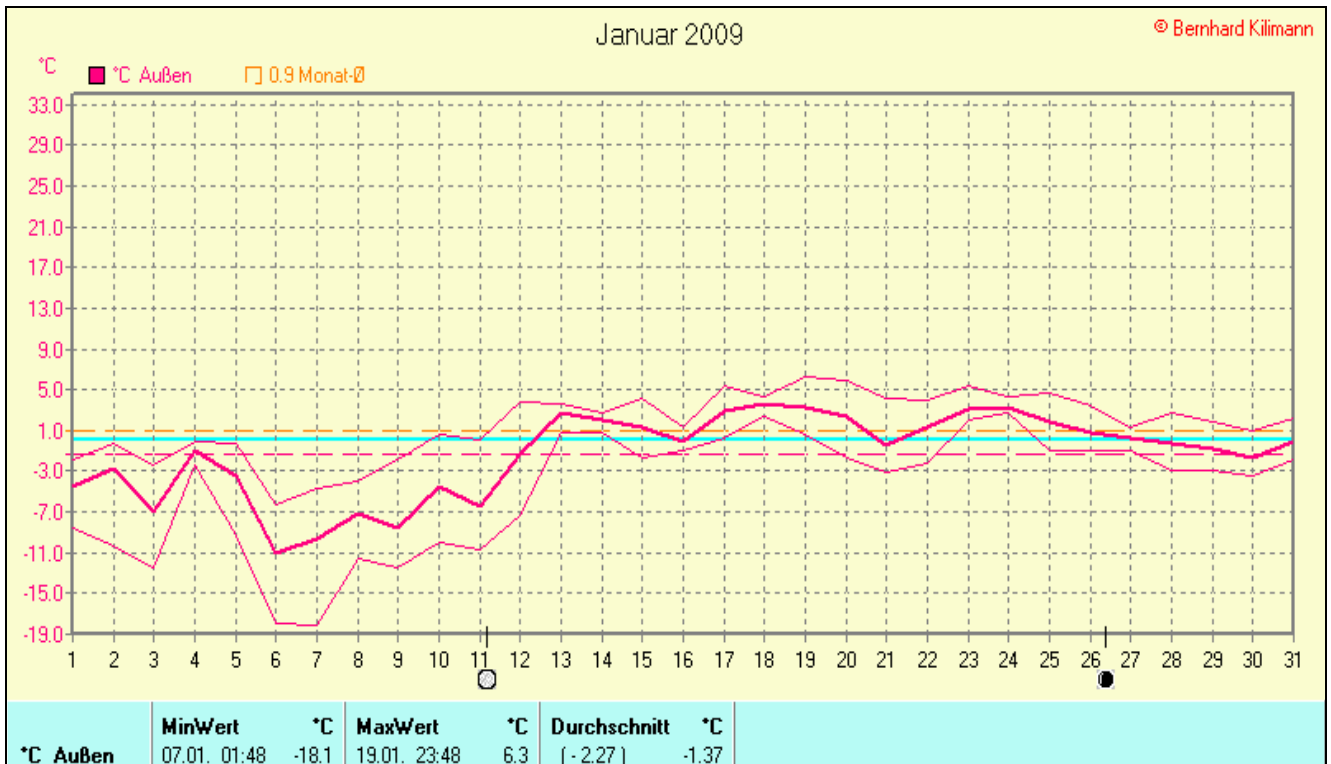
Mittel relative Feuchte: 72,0 %

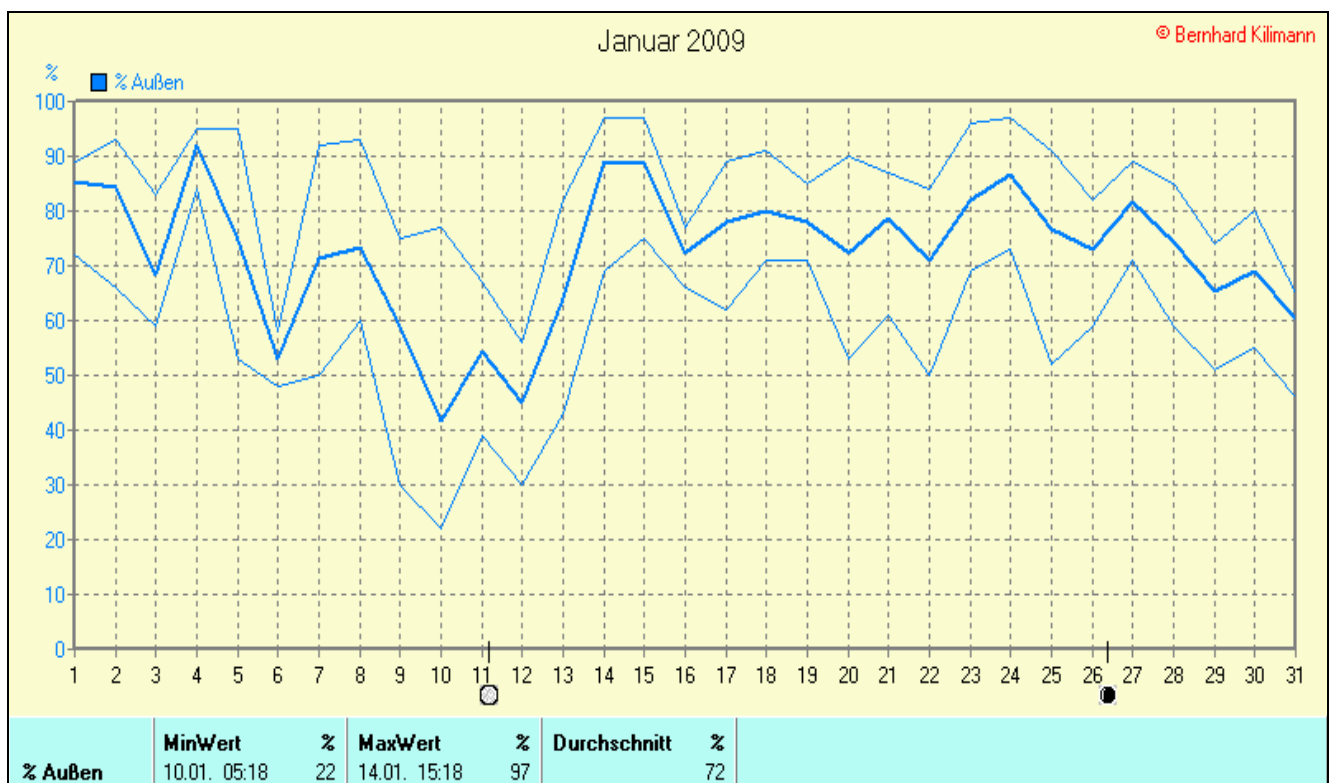
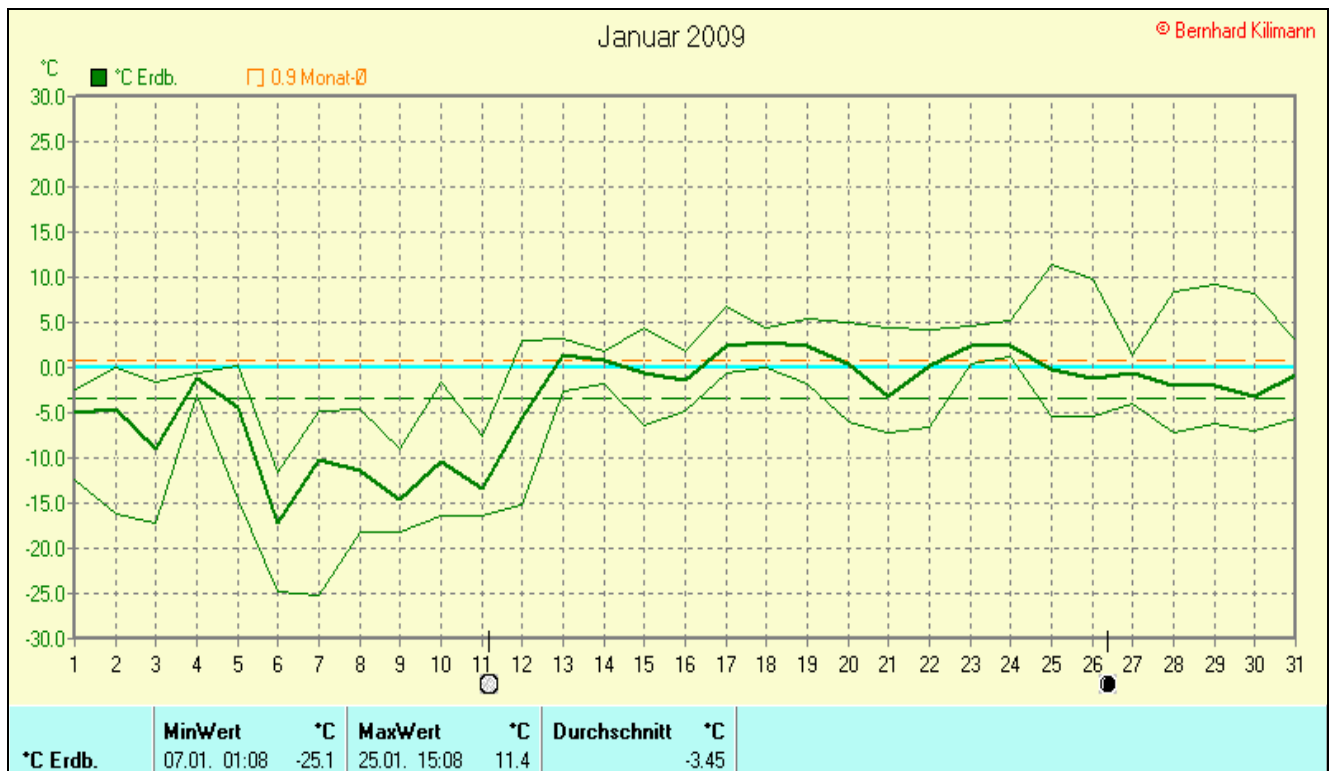
Max. Windböe: 48,5 km/h

Mittlere Wind: 6,4 km/h

Sonnenscheindauer: 91,2 h

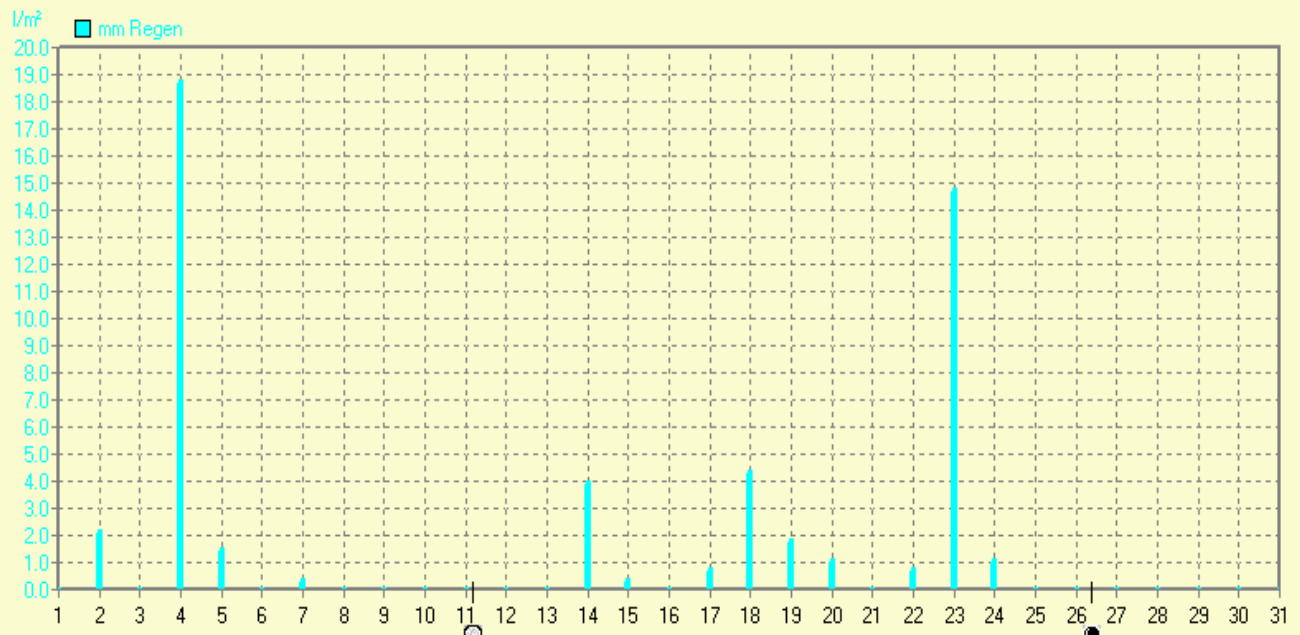
Lj.Mittel(Lipp.1961-90): 43,7 h





Januar 2009

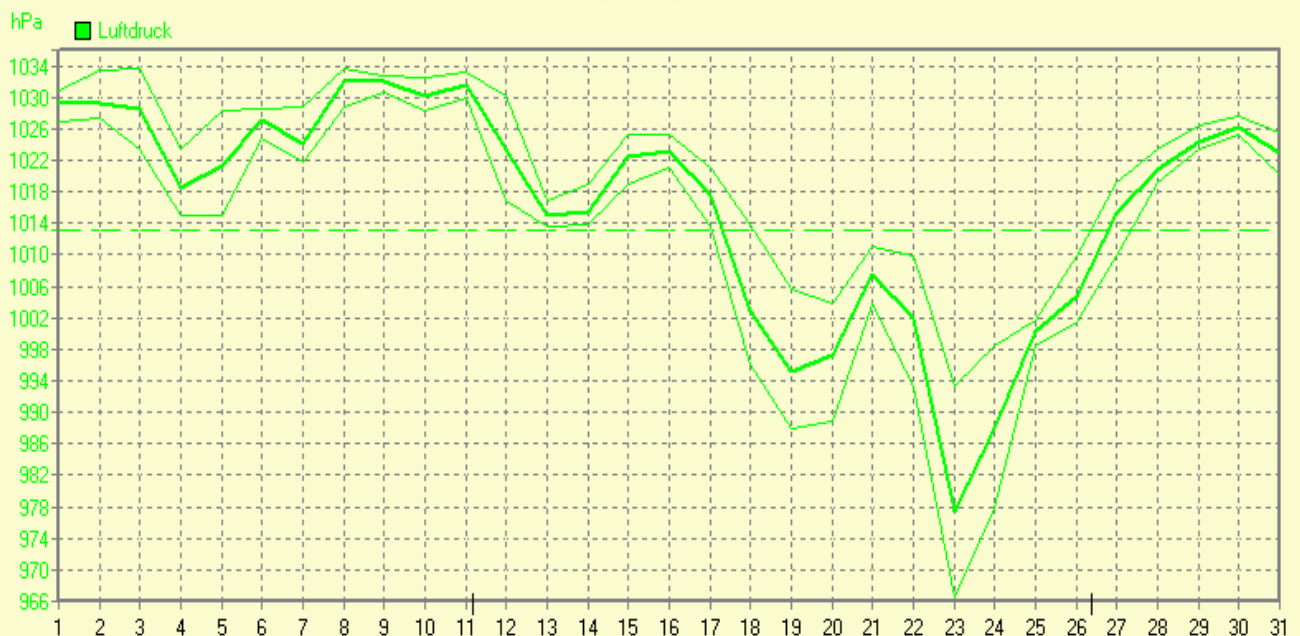
© Bernhard Kilmann



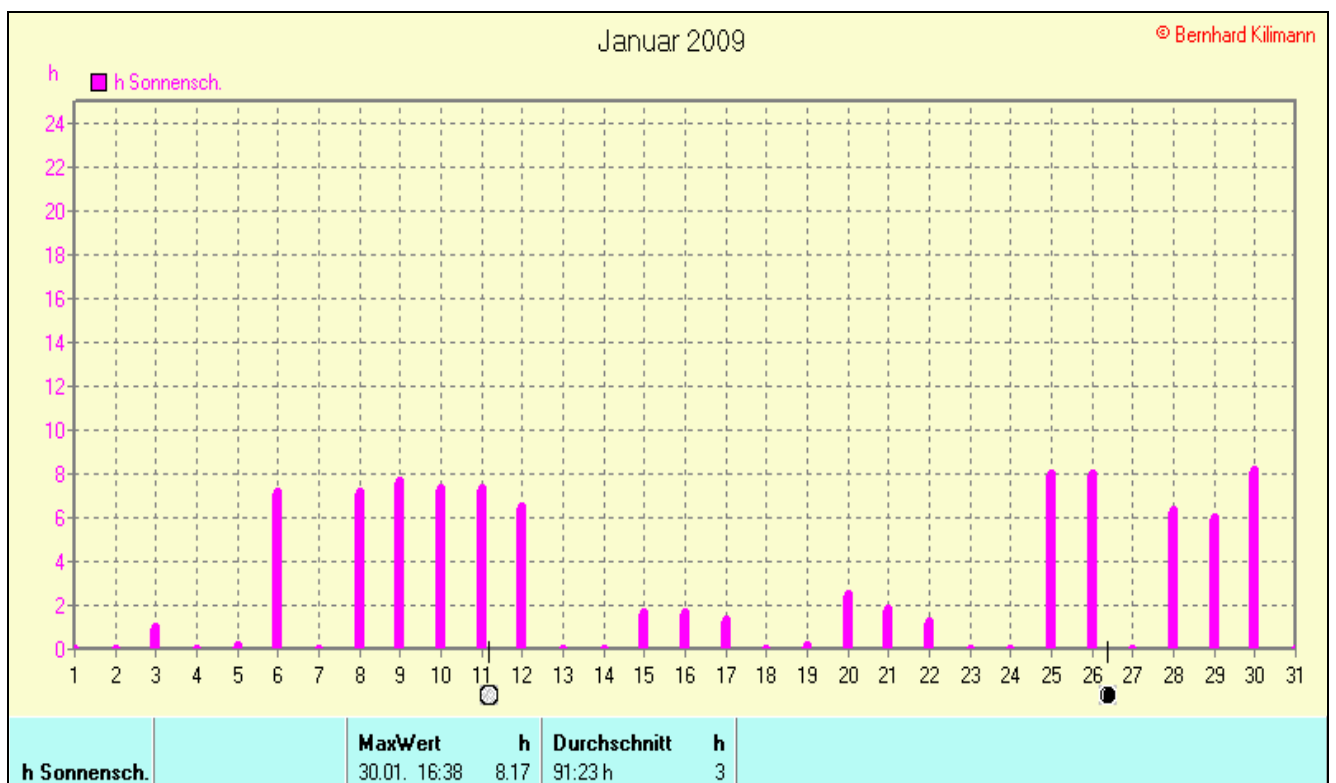
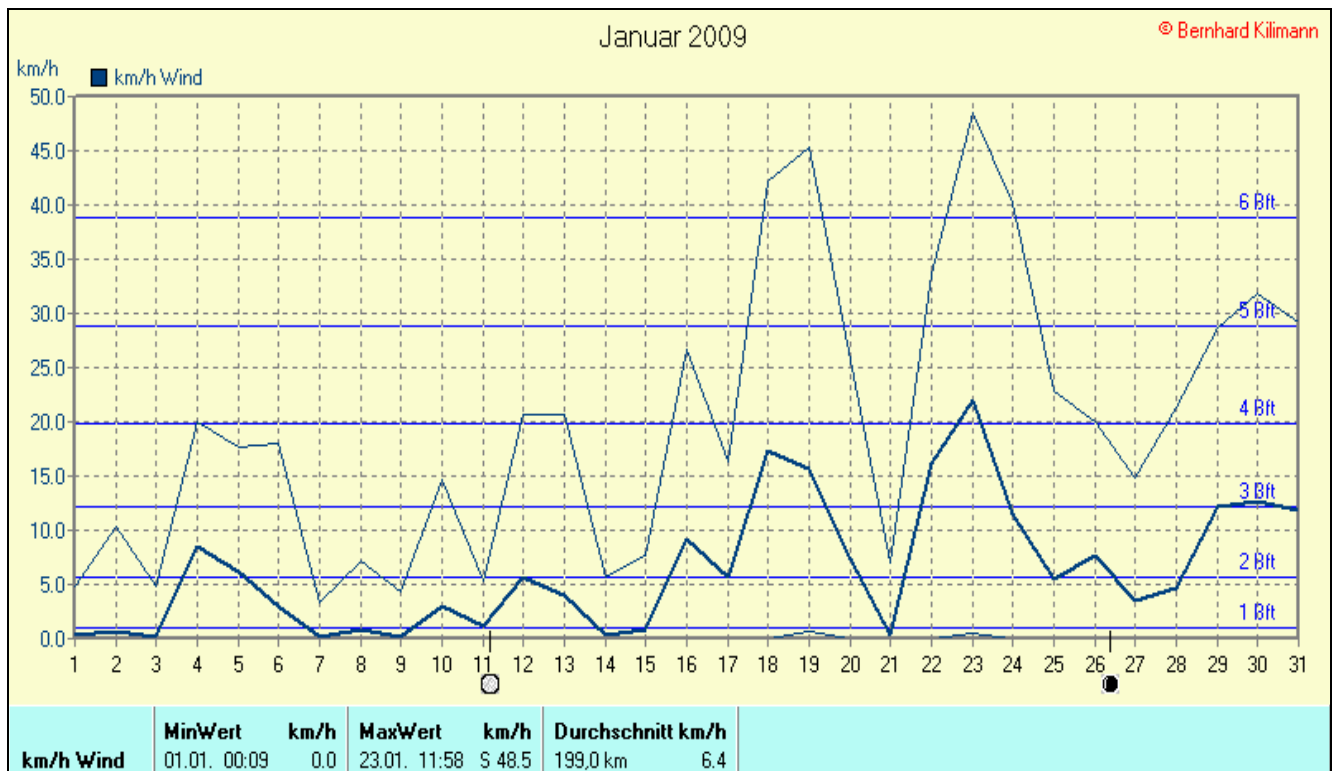
mm Regen	Regentage	MaxWert	l/m²	Gesamt	l/m²
	13	04.01. 19:58	18.7		51.5

Januar 2009

© Bernhard Kilmann

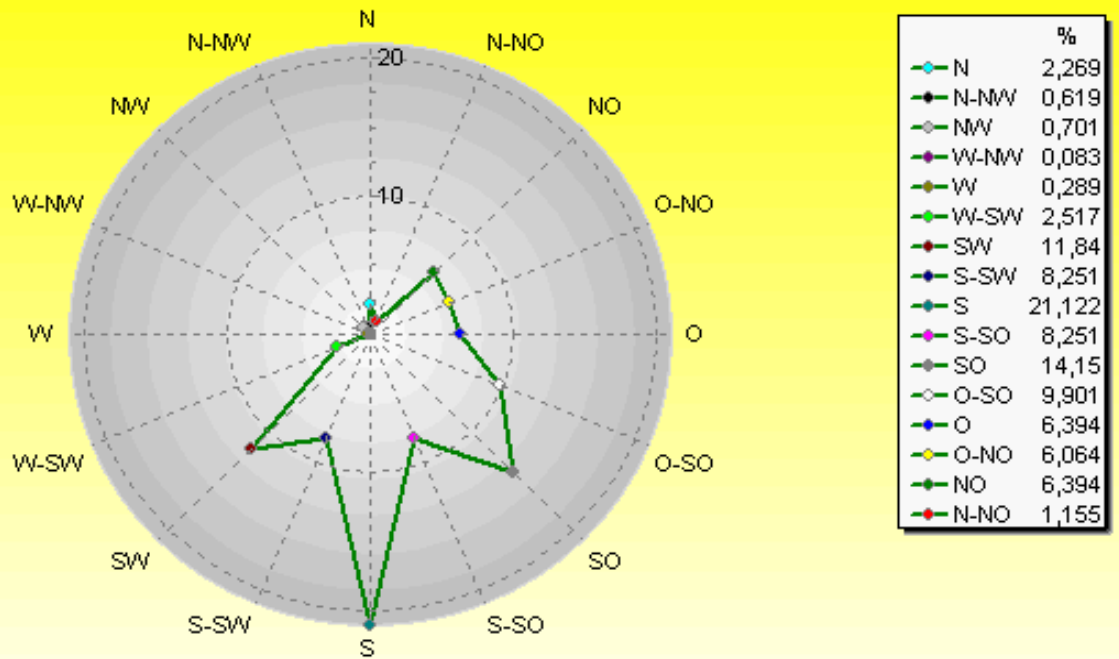


Luftdruck	MinWert	hPa	MaxWert	hPa	Durchschnitt	hPa
	23.01. 15:18	966.5	03.01. 00:49	1033.6		1016.3



Verteilung Windrichtung Januar 2009

Schlangen, südl. Teutoburger Wald

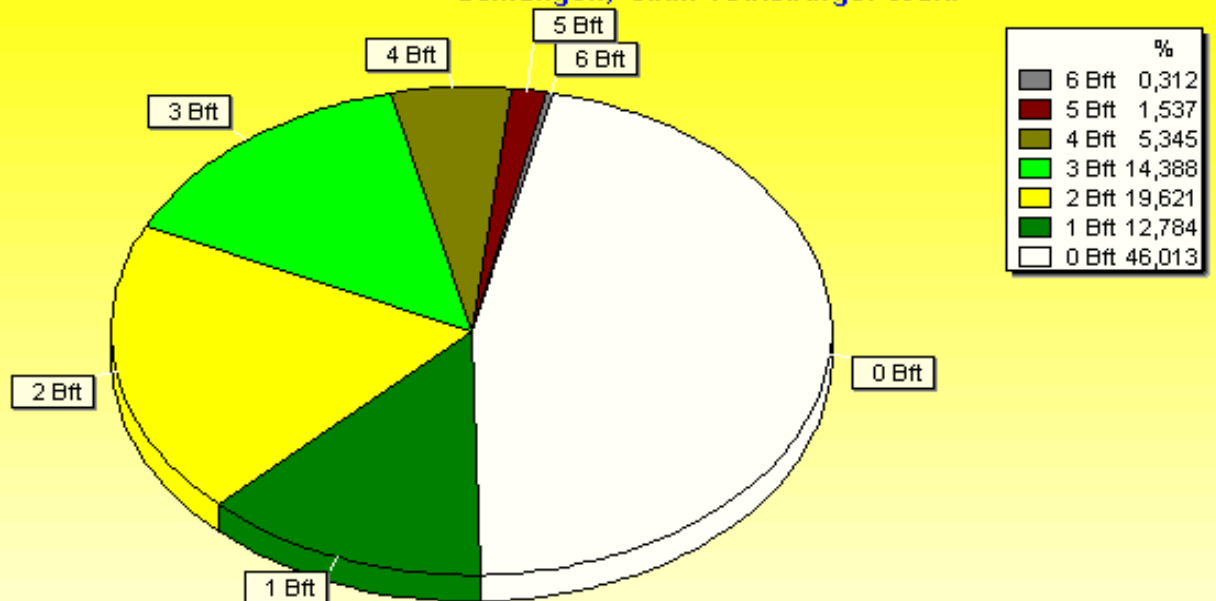


2424 / 2066 Werte -> 46.0% Windstille - Ø 6,4km/h - Max. 48,5km/h - 4777,1 km

© WsWin32 - © Bernhard Kilmann - Schlangen, südl. Teutoburger Wald

Verteilung Windstärke Januar 2009

Schlangen, südl. Teutoburger Wald



4490 Werte - Ø 6,4km/h - Max. 48,5km/h - 4777,1 km

© WsWin32 - © Bernhard Kilmann - Schlangen, südl. Teutoburger Wald