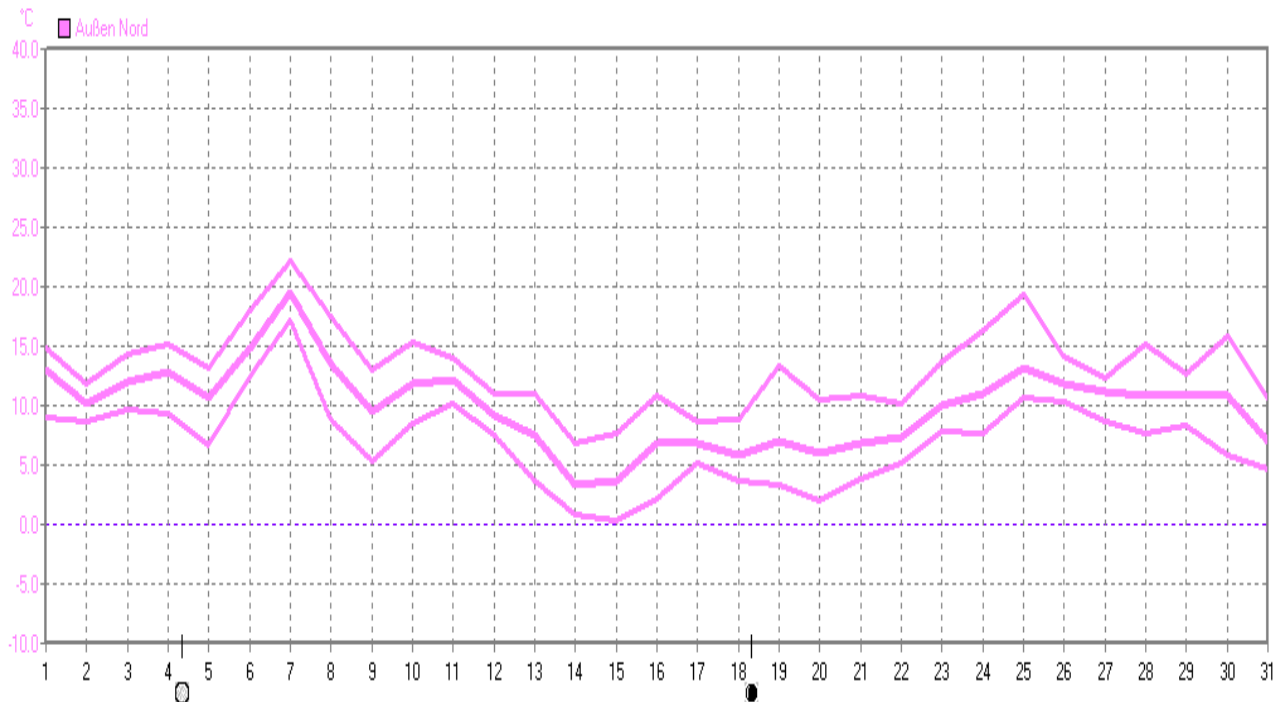


Wettertabelle und Grafiken Oktober 2009 Station Oberntudorf

Klimadaten		Wetterstation Oberntudorf			
Standortkoordinaten: geogr. 08°39'47"O - 51°38'31"N					
176 m ü. NN					
Monatswerte: Okt 09					
Temperatur: (Vj.10,9°C)	9,9 °C	Tage mit Schneedecke: Eistage(Max<0,0°C): Frosttage(MIN<0,0°C): 0 Sommertage(Max>=25°C): Heiße Tage(Max>=30°C):			
Lj.Mittel:(Lipp.1961-90):	10,1 °C				
Abweichung:	- 0,2 K				
Absoluts Max.:	22,2 °C	Luftdruck(Meereshöhe):hPa Absolutes Max.: 1027 Absolutes Min.: 998 Mittel: 1013,2			
Absolutes Min.:	0,4 °C				
Bodentemperatur: Mittel:	8,9°C				
		Max.:	20,7°C	Min.:	0,0°C
Niederschlag: (Vj.56,9 mm)	99,4 mm				
Max.Tag:	23,4 mm				
Lj.Mittel(Lipp. 1961-90):	59,5 mm				
Mittel relative Feuchte:	80 %				
Max. Windbö:	42,4 km/h	Sonne h:	96,6 h		
Mittlere Wind:	10,1 km/h	Lj.Lipp.(1961-90):	108,0 h		

Oktober 2009

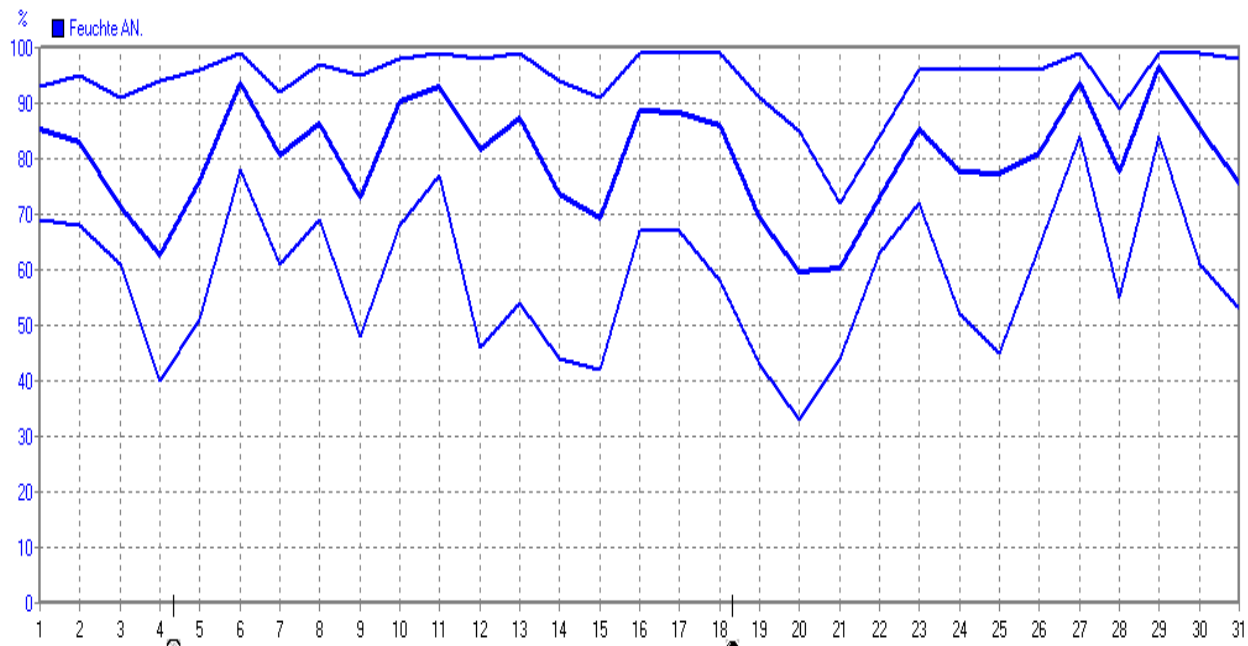
Wetterstation Oberntudorf 176m über NN



	MinWert	°C	MaxWert	°C	Durchschnitt	°C
Außen Nord	15.10. 02:47	0.4	07.10. 12:36	22.2	9.90	

Oktober 2009

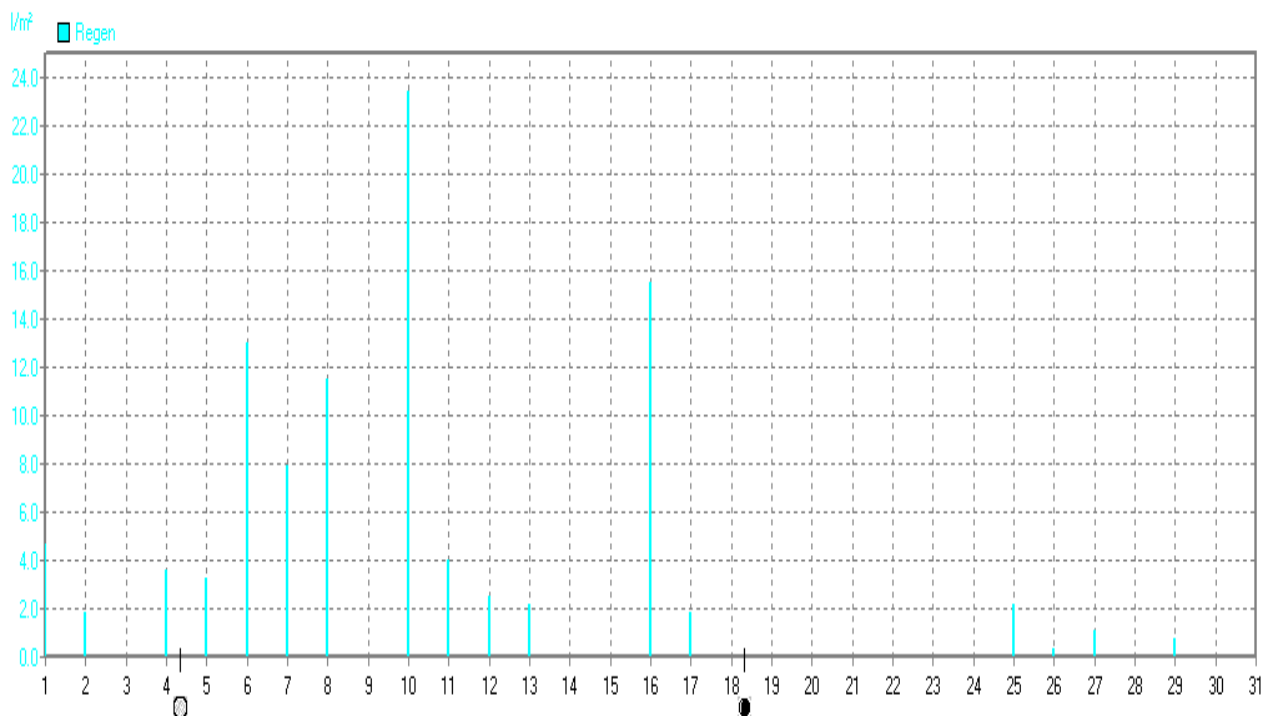
Wetterstation Obertudorf 176m über NN



Feuchte AN	MinWert	%	MaxWert	%	Durchschnitt	%
	20.10. 10:56	33	06.10. 05:47	99		80

Oktober 2009

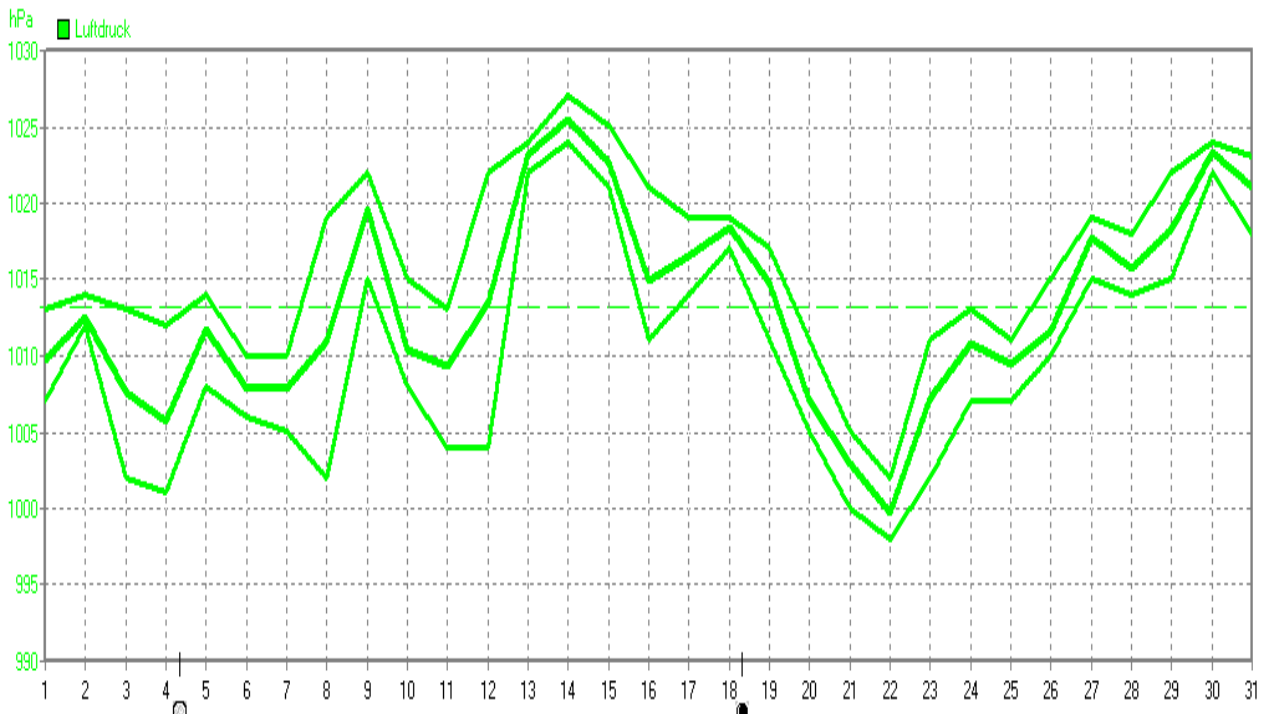
Wetterstation Obertudorf 176m über NN



Regen	Regentage	MaxWert	l/m²	Gesamt	l/m²
	17	10.10. 04:57	23.4		99.4

Oktober 2009

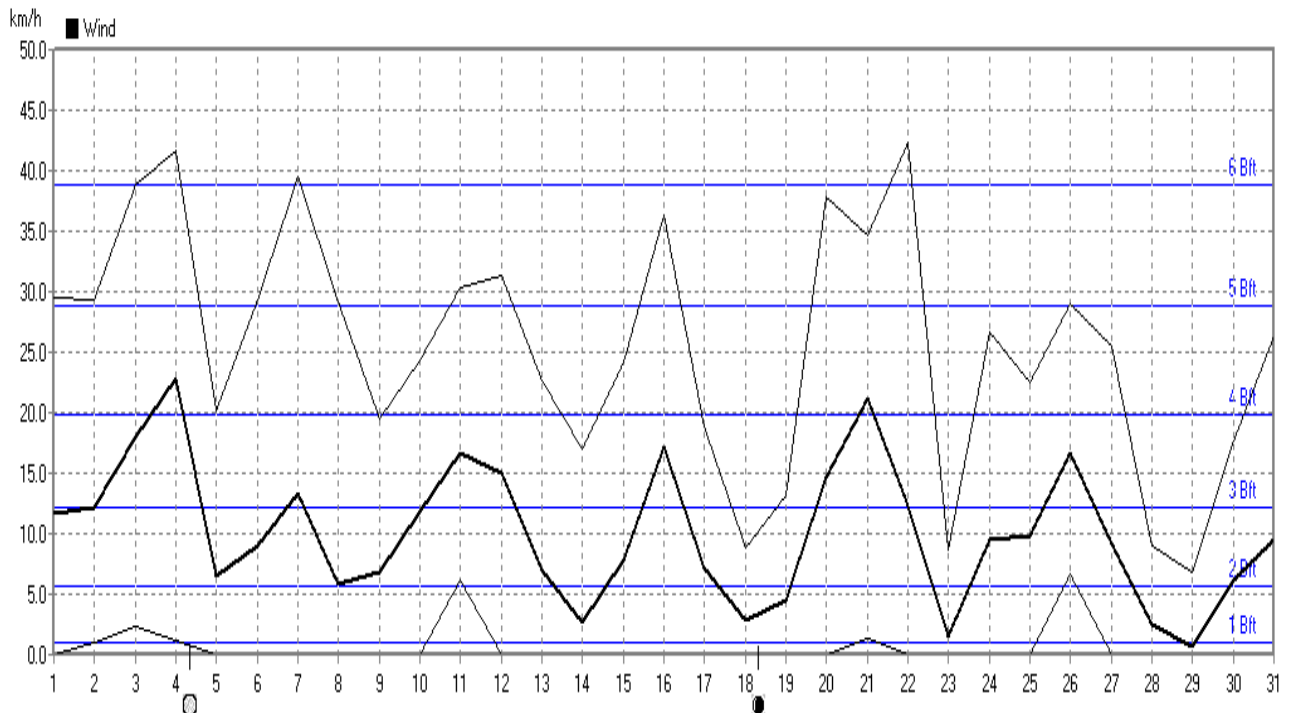
Wetterstation Oberntudorf 176m über NN



Luftdruck	MinWert	hPa	MaxWert	hPa	Durchschnitt	hPa
	22.10.	02:26	14.10.	10:46	1027	1013.2

Oktober 2009

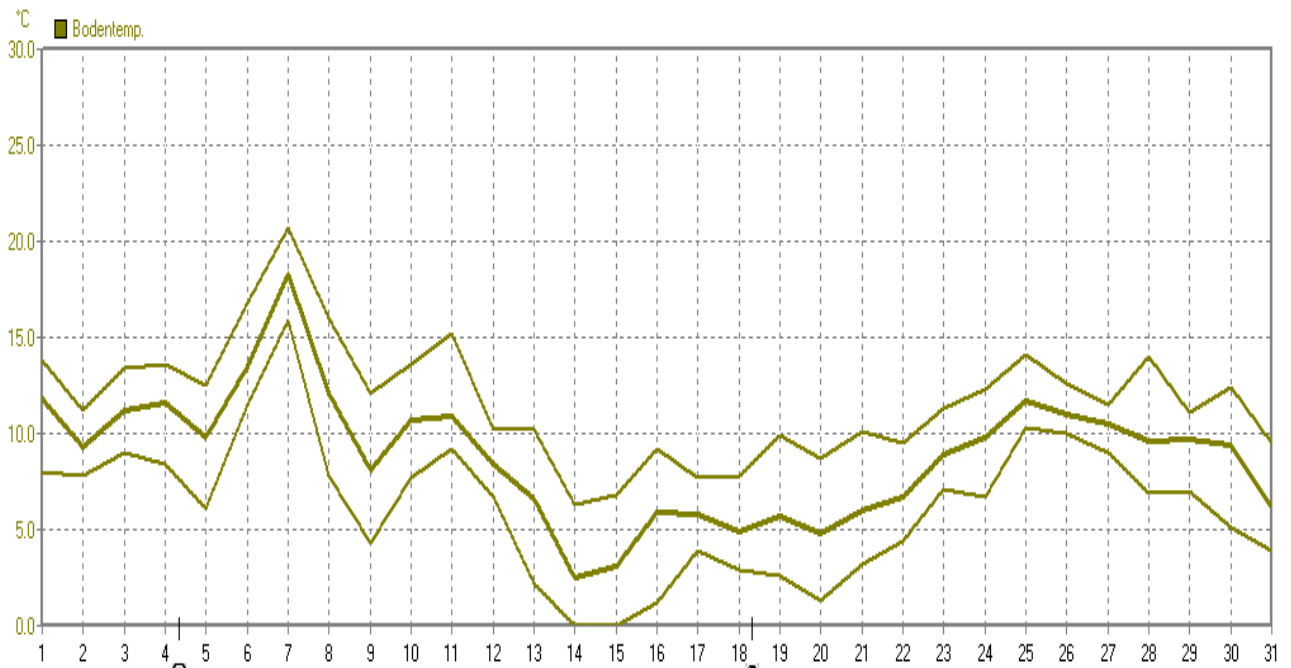
Wetterstation Oberntudorf 176m über NN



Wind	MinWert	km/h	MaxWert	km/h	Durchschnitt	km/h
	01.10.	20:18	0.0	22.10.	18:06:50	42.4
					7508.0 km	10.1

Oktober 2009

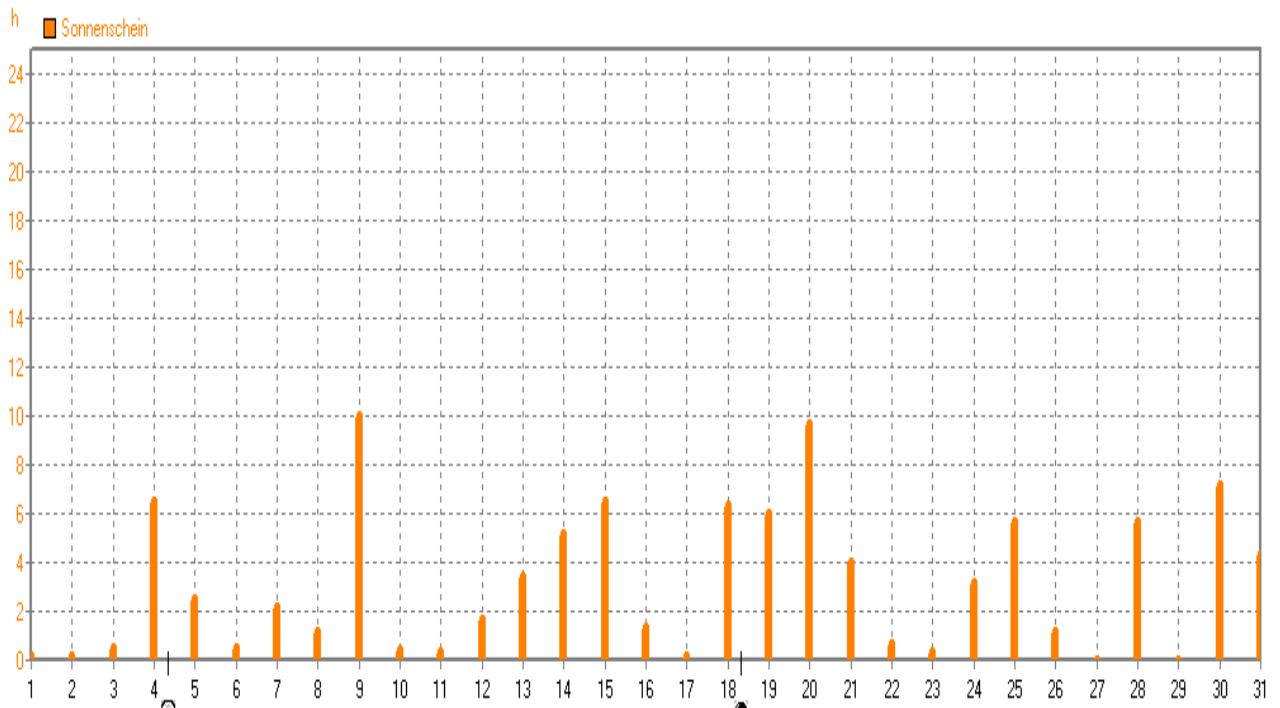
Wetterstation Oberntudorf 176m über NN



Bodentemp.	MinWert	°C	MaxWert	°C	Durchschnitt	°C
	14.10. 07:56	0.0	07.10. 13:46	20.7		8.86

Oktober 2009

Wetterstation Oberntudorf 176m über NN



Sonnenschein	MaxWert	h	Durchschnitt	h
	09.10. 18:26	9.98	96:58 h	3