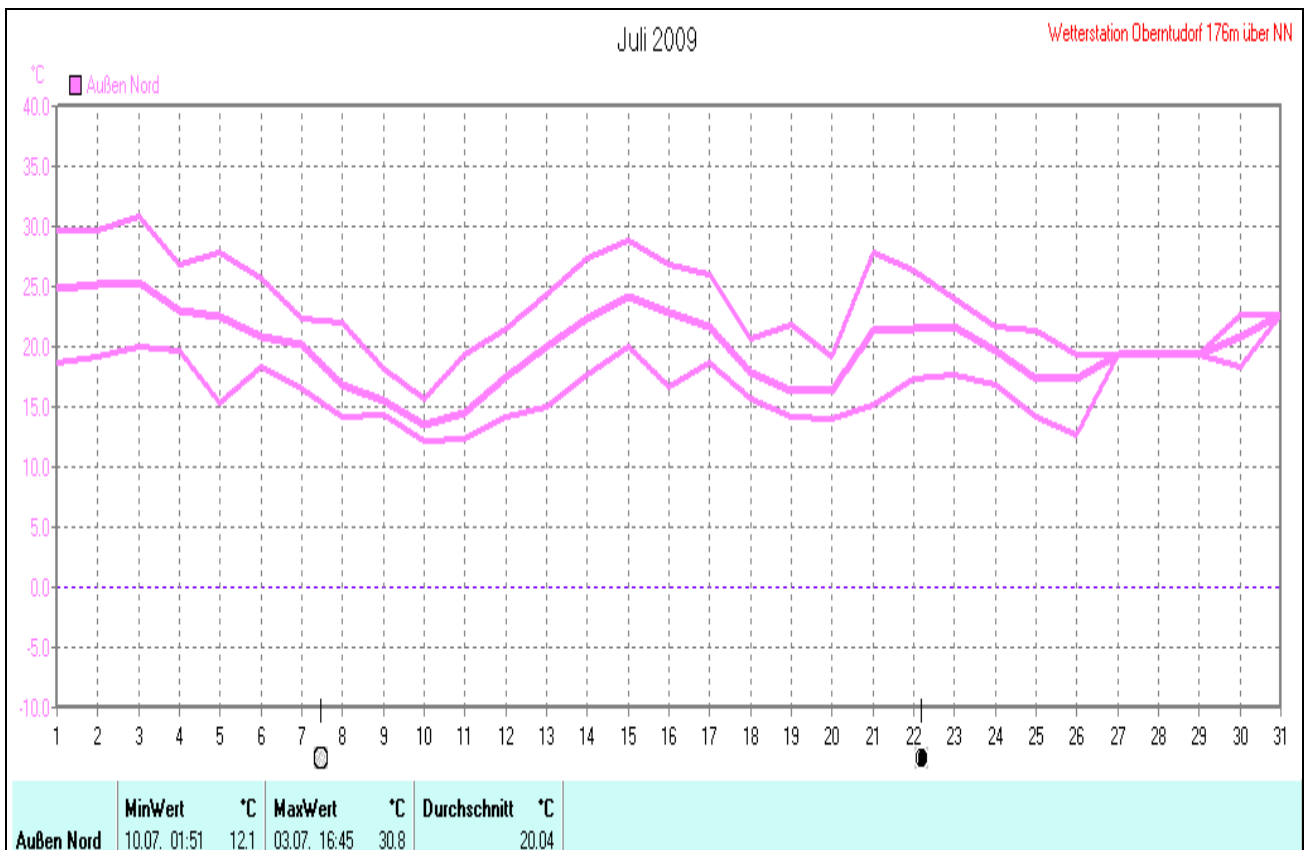


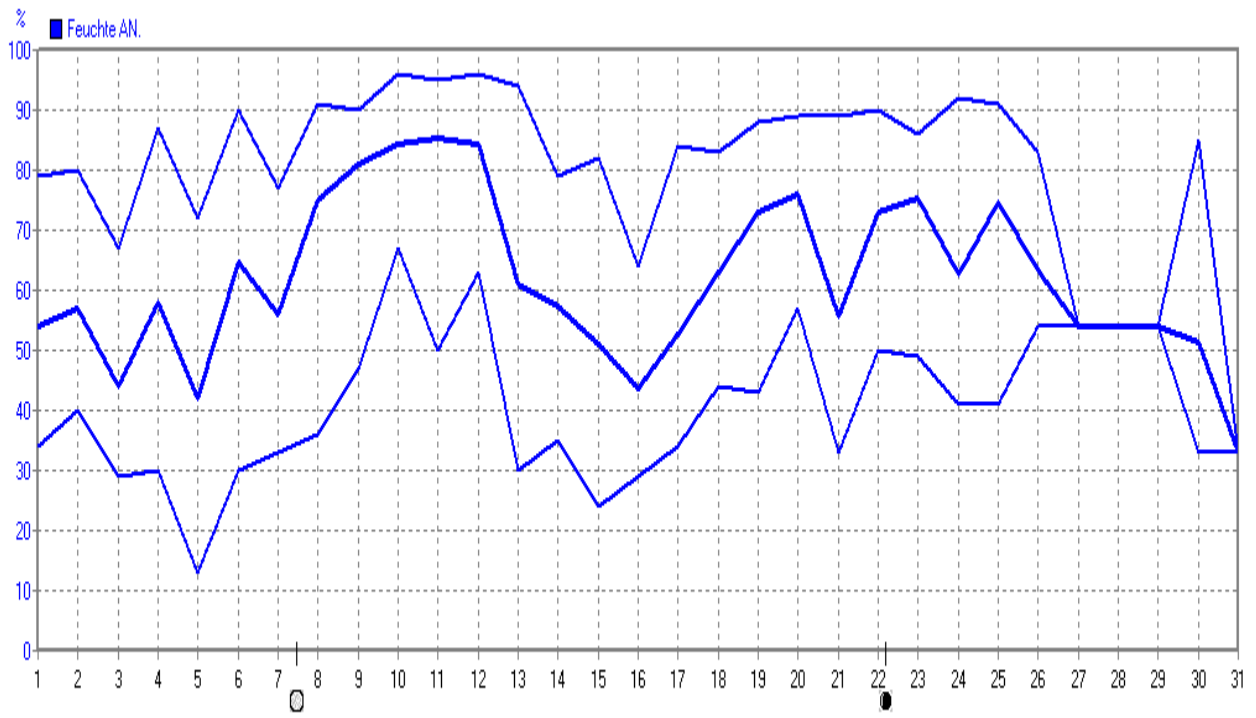
Wettergrafiken und Tabelle Juli2009 Station Oberntudorf

Klimadaten		Wetterstation Oberntudorf			
Standortkoordinaten:		geogr. 08°39'47"O - 51°38'31"N			
		176 m ü. NN			
Monatswerte: Jul 09					
Temperatur: (Vj. 20,0°C)	20,0°C	Tage mit Schneedecke: Eistage(Max<0,0°C): Frosttage(MIN<0,0°C): Sommertage(Max>=25°C): 13 Heiße Tage(Max>=30°C): 2			
Lj.Mittel:(Lipp.1961-90):	16,8°C				
Abweichung:	3,2 K				
Absoluts Max.:	30,2 °C	Luftdruck(Meereshöhe):hPa Absolutes Max.: 1024 Absolutes Min.: 1001 Mittel: 1012,7			
Absolutes Min.:	12,1°C				
Bodentemperatur: Mittel:	18,2°C				
		Max.:	29,7°C	Min.:	11,0°C
Niederschlag: (Vj. 87,8 mm) 163,4 mm		Sonne h: 240,3 h Lj.Lipp.(1961-90): 183,0 h			
Max.Tag:	23,4 mm				
Lj.Mittel(Lipp. 1961-90):	88,6 mm				
Mittel relative Feuchte:	62 %				
Max. Windbö:	39,0 km/h				
Mittlere Wind:	9,2 km/h				



Juli 2009

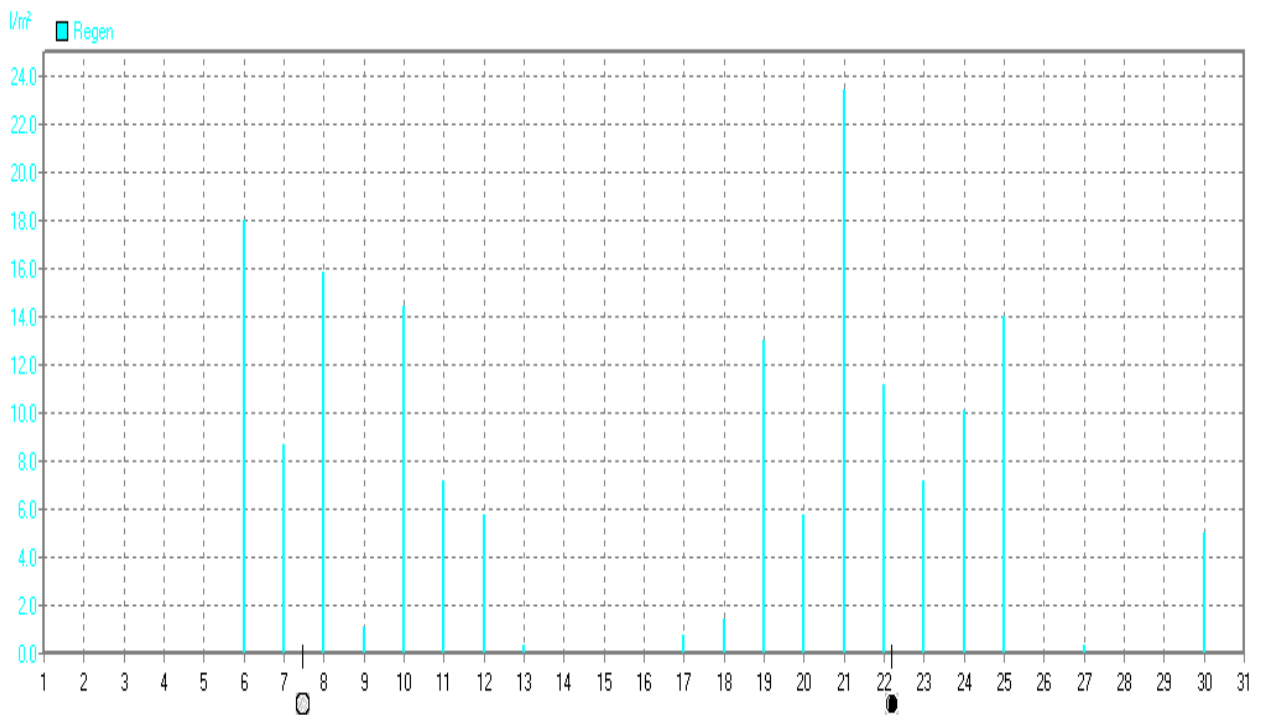
Wetterstation Oberntudorf 176m über NN



Feuchte AN.	MinWert	%	MaxWert	%	Durchschnitt	%
	05.07. 17:45	13	10.07. 21:11	96		62

Juli 2009

Wetterstation Oberntudorf 176m über NN



Regen	Regentage	MaxWert	l/m²	Gesamt	l/m²
	19	21.07. 23:49	23.4		163.4

