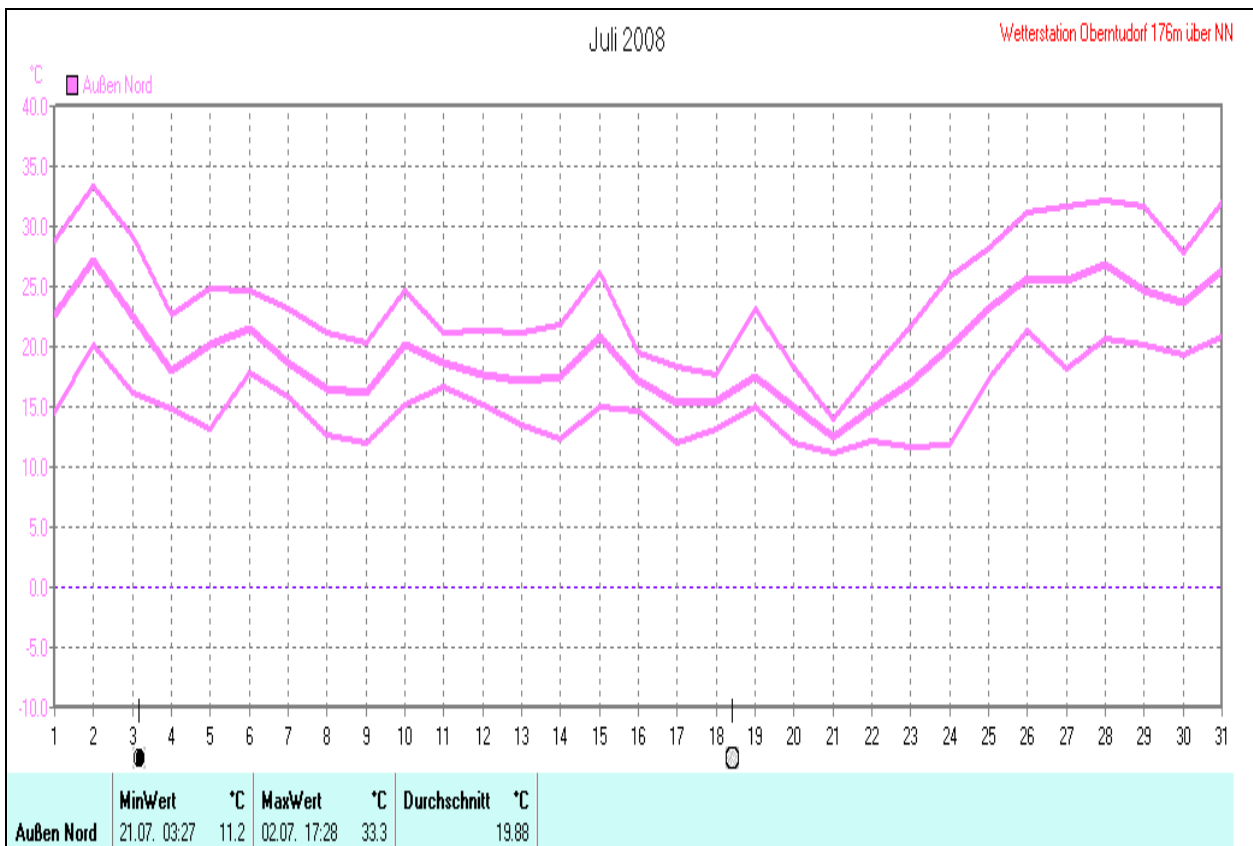


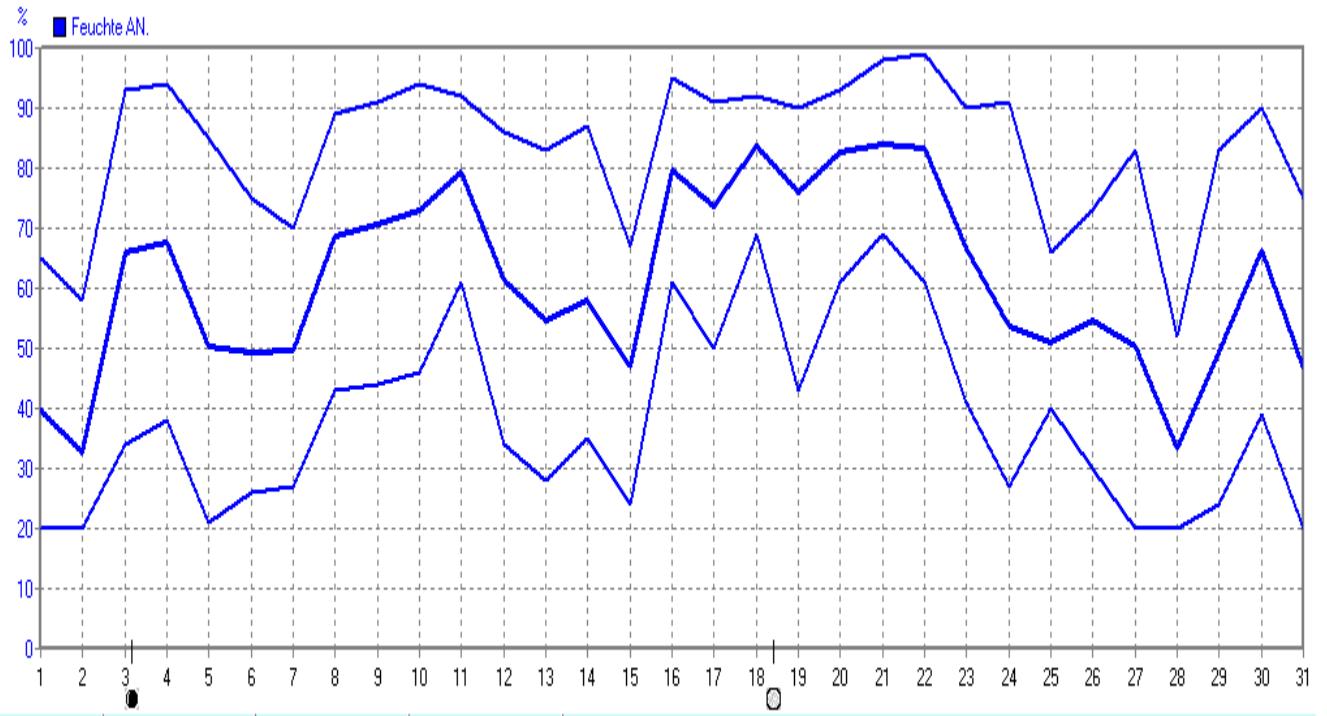
Wettergrafiken und Tabelle Juli 2008 Station Oberntudorf

| Klimadaten | | Wetterstation Oberntudorf | |
|------------------------------------|------------------|--|-------------|
| Standortkoordinaten: | | geogr. 08°39'47"O - 51°38'31"N | |
| | | 176 m ü. NN | |
| Monatswerte: Jul 08 | | | |
| Temperatur: (Vj.18,9°C) | 20,0°C | Tage mit Schneedecke: Eistage(Max<0,0°C): Frosttage(MIN<0,0°C): Sommertage(Max>=25°C): 15 Heiße Tage(Max>=30°C): 8 | |
| Lj.Mittel:(Lipp.1961-90): | 16,8°C | | |
| Abweichung: | 3,2 K | | |
| Absoluts Max.: | 33,3 °C | Luftdruck(Meereshöhe):hPa Absolutes Max.: 1026 Absolutes Min.: 1004 Mittel: 1014,4 | |
| Absolutes Min.: | 11,2 °C | | |
| Bodentemperatur: Mittel: | 18,2°C | | |
| | | Max.:31,1°C | Min.:10,3°C |
| Niederschlag: (Vj.165,6 mm) | 87,8 mm | Sonne h: 252,5 h Lj.Lipp.(1961-90): 183,0 h | |
| Max.Tag: | 18,7 mm | | |
| Lj.Mittel(Lipp. 1961-90): | 88,6 mm | | |
| Mittel relative Feuchte: | 61 % | | |
| Max. Windböe: | 40,8 km/h | | |
| Mittlere Wind: | 9,0 km/h | | |



Juli 2008

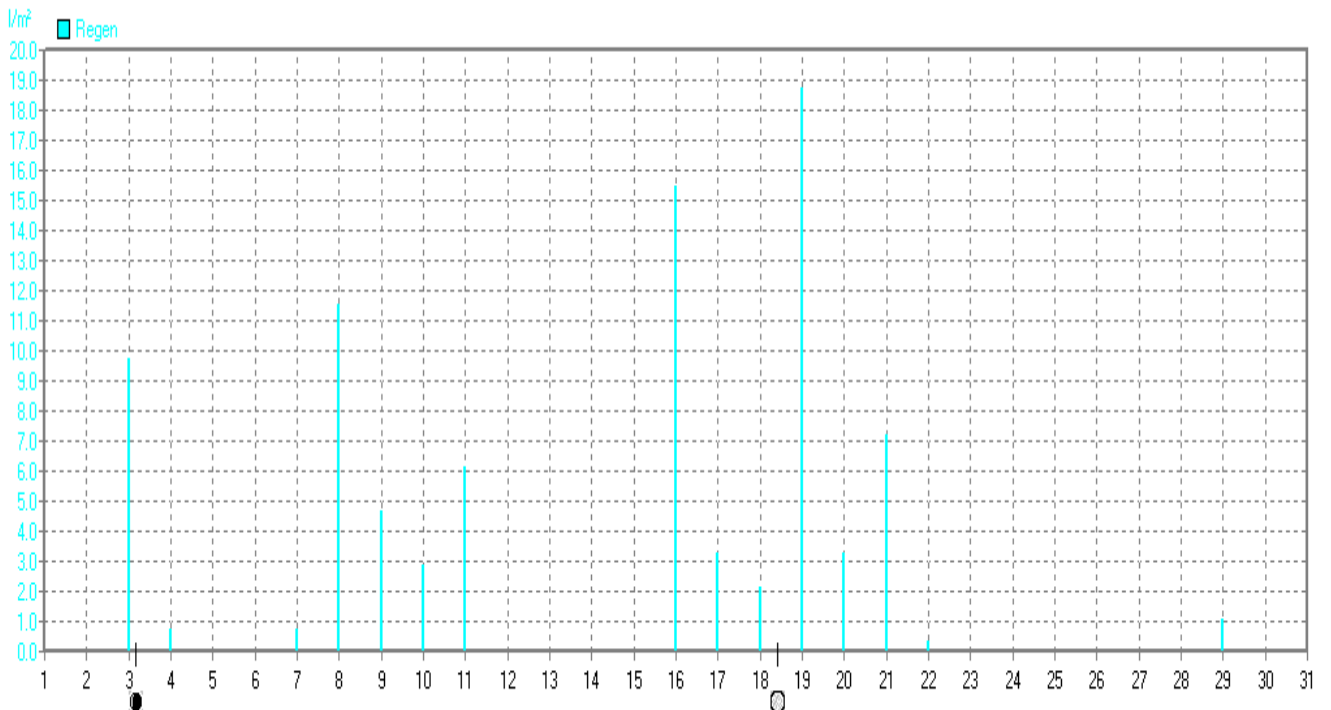
Wetterstation Oberentudorf 176m über NN



| Feuchte AN. | MinWert | % | MaxWert | % | Durchschnitt | % |
|-------------|--------------|----|--------------|----|--------------|----|
| Feuchte AN. | 01.07. 17:38 | 20 | 22.07. 06:47 | 99 | | 61 |

Juli 2008

Wetterstation Oberentudorf 176m über NN



| Regen | Regentage | MaxWert | l/m² | Gesamt | l/m² |
|-------|-----------|--------------|------|--------|------|
| Regen | 15 | 19.07. 17:38 | 18.7 | | 87.8 |

