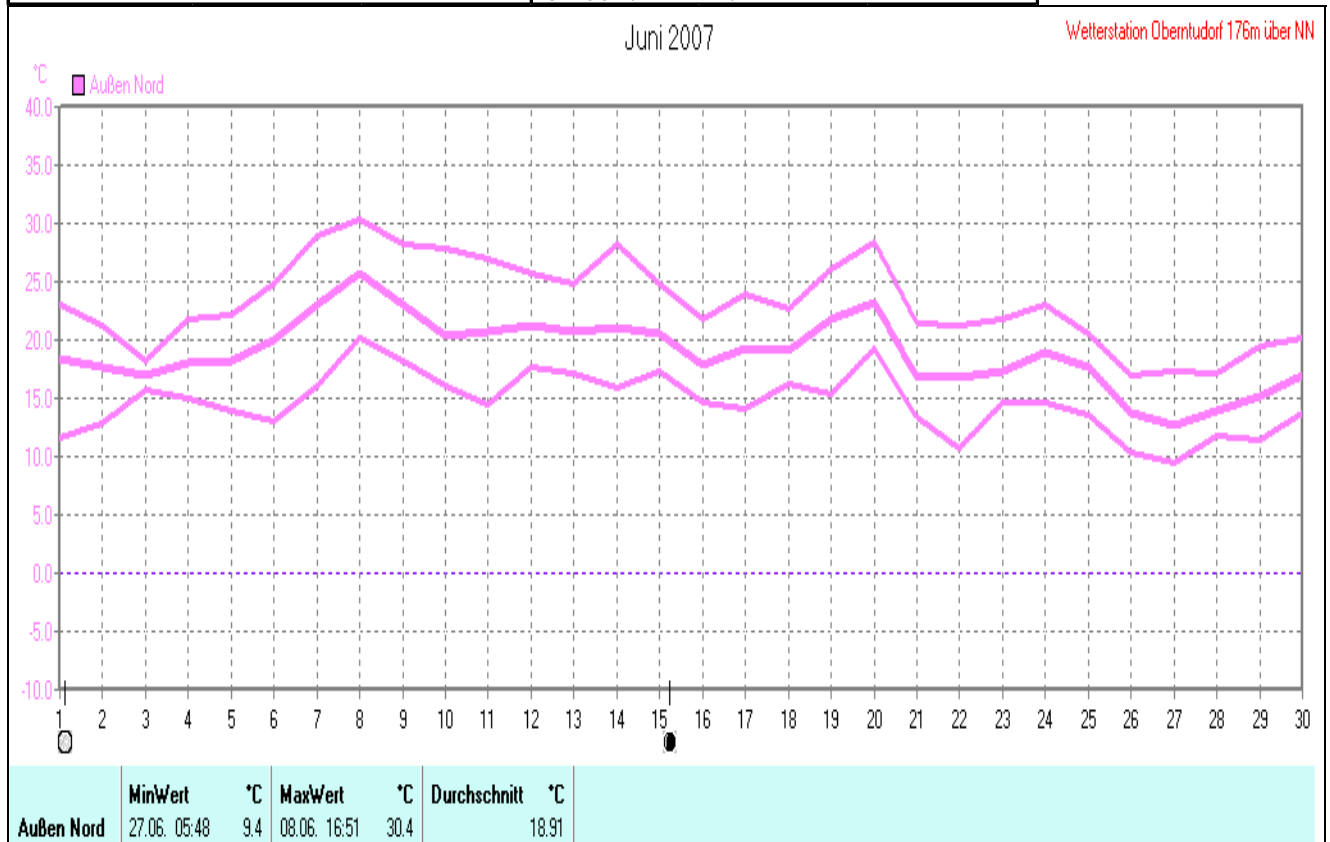


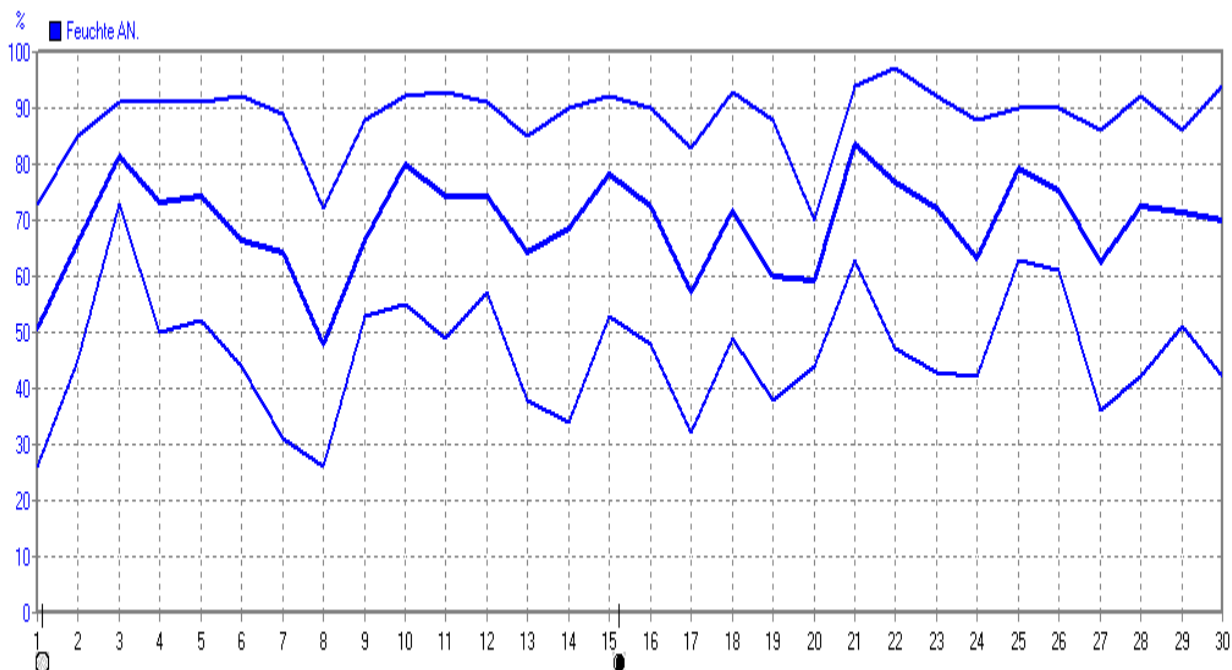
Wettergrafiken und Tabelle Juni 2007 Station Oberntudorf

Klimadaten		Wetterstation Oberntudorf	
Standortkoordinaten:		geogr. 08°39'47"O - 51°38'31"N	
		176 m ü. NN	
Monatswerte:	Jun 07		
Temperatur: (Vj.18,5°C)	18,9 °C	Tage mit Schneedecke:	
Lj.Mittel:(Lipp.1961-90):	15,3 °C	Eistage(Max<0,0°C):	
Abweichung:	3,6 K	Frosttage(MIN<0,0°C):	
Absoluts Max.:	30,4 °C	Sommertage(Max>=25°C): 10	
Absolutes Min.:	9,4°C	Heiße Tage(Max>=30°C): 1	
Bodentemperatur:	Mittel: 17,3°C	Max.: 27,9°C	Min.:8,8°C
Niederschlag: (vj.72,4 mm)	125,8 mm	Luftdruck(Meereshöhe):hPa	
Max.Tag:	34,9 mm	Absolutes Max.:	
Lj.Mittel(Lipp. 1961-90):	89,7 mm	Absolutes Min.:	
Mittel relative Feuchte:	69,3 %	Mittel: 1011,8	
Max. Windböe:	55,2 km/h	Sonne h:	247,1 h
Mittlere Wind:	7,7 km/h	Lj.Lipp.(1961-90):	187,0 h



Juni 2007

Wetterstation Oberntudorf 176m über NN

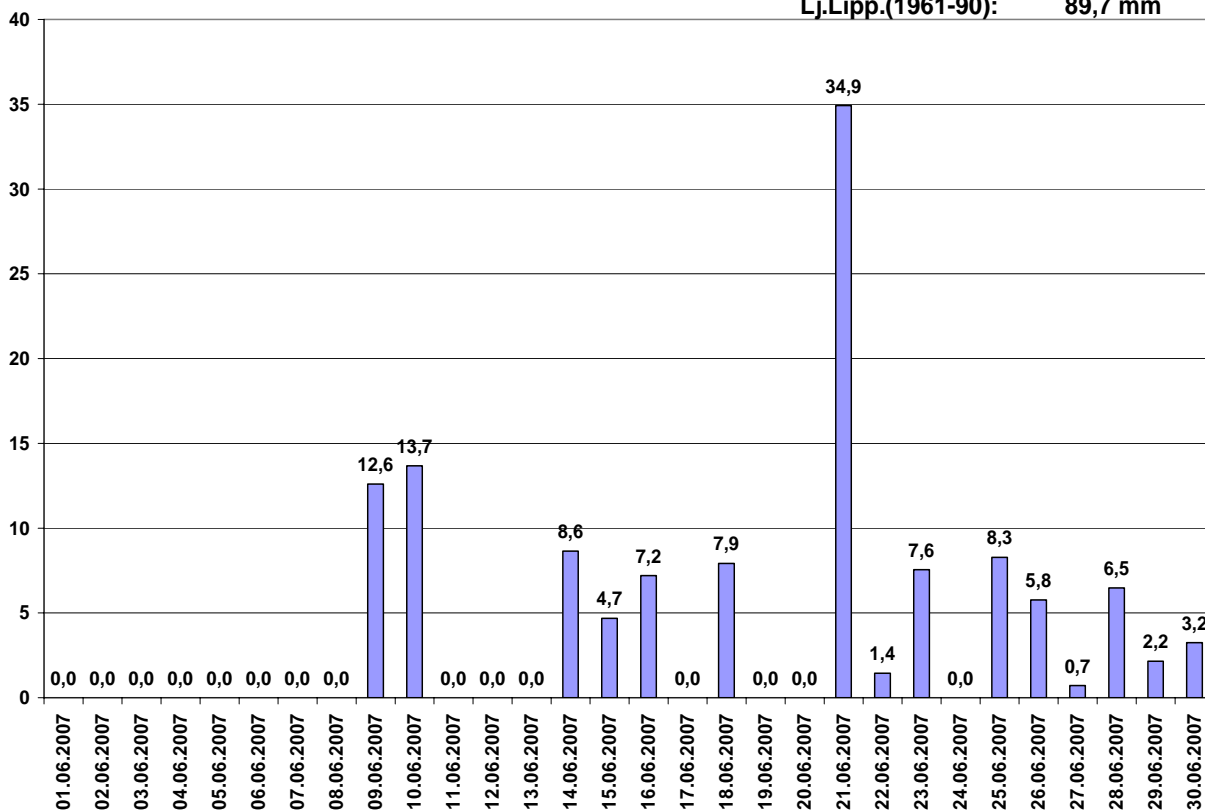


Feuchte AN.	MinWert	%	MaxWert	%	Durchschnitt	%
Feuchte AN.	01.06. 13:12	26	22.06. 05:59	97		69

Station Oberntudorf
172 m ü NN

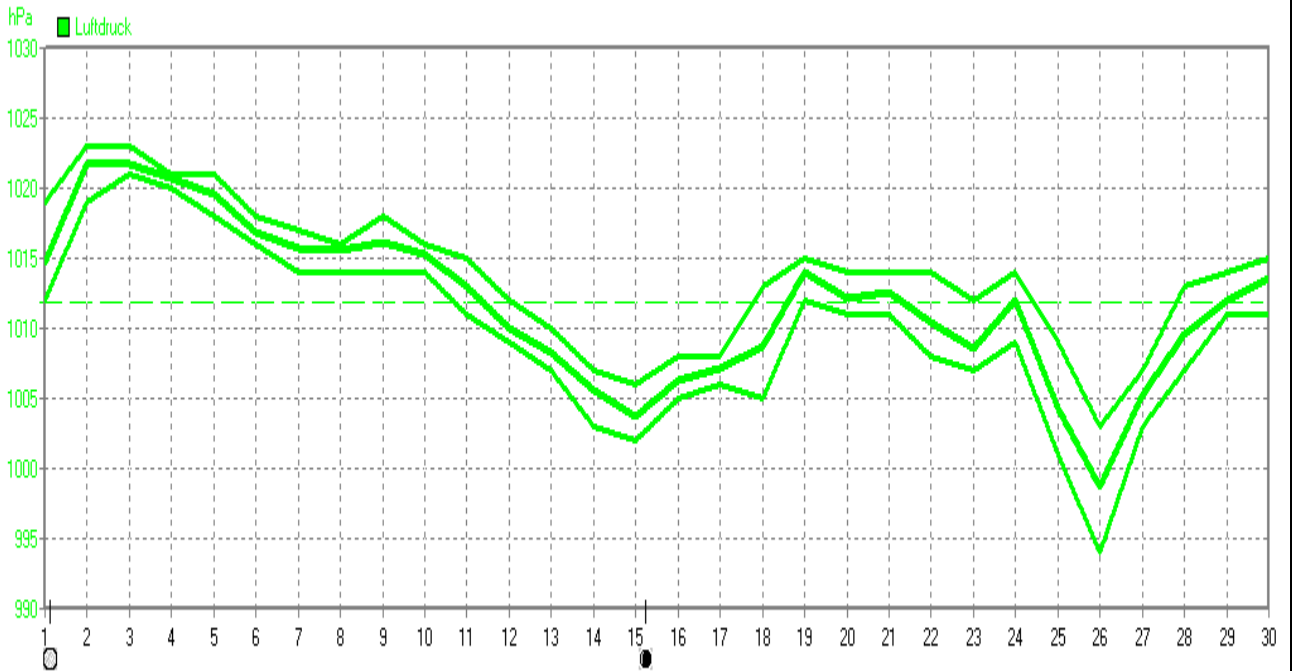
Niederschlag mm
Juni 2007

Gesamt: 125,8 mm
Vorjahr: 72,4 mm
Lj.Lipp.(1961-90): 89,7 mm



Juni 2007

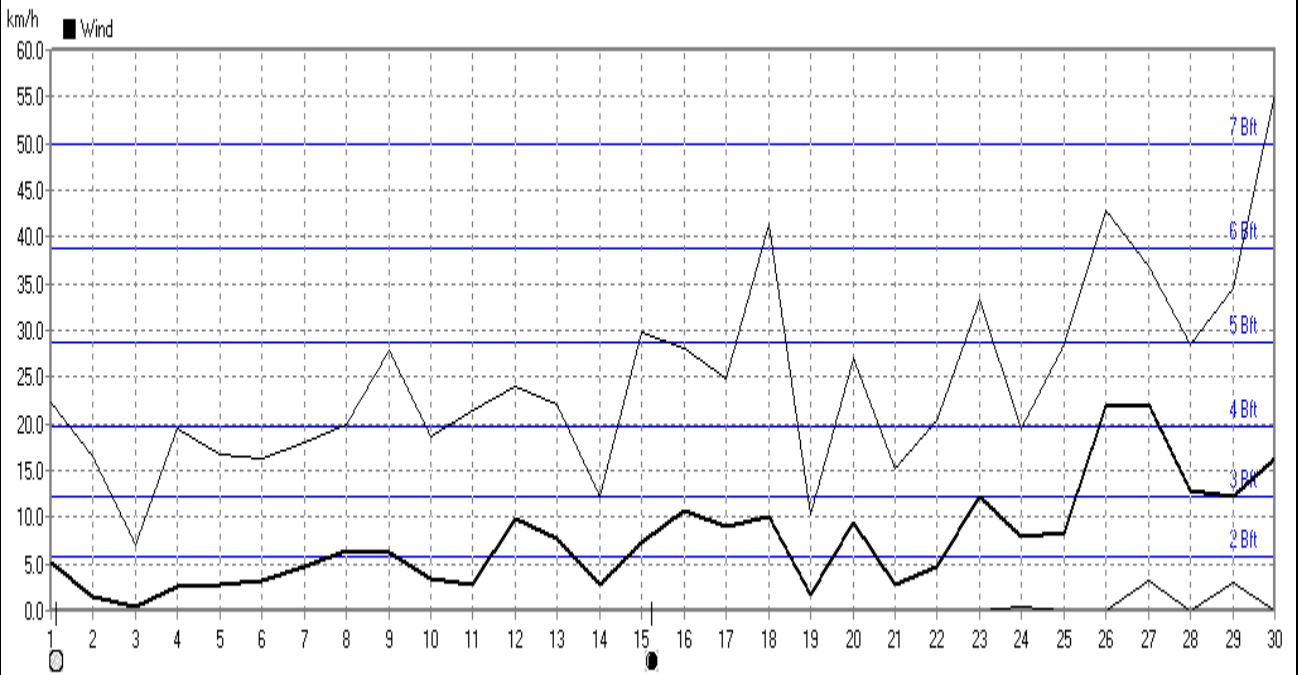
Wetterstation Oberntudorf 176m über NN



Luftdruck	MinWert	hPa	MaxWert	hPa	Durchschnitt	hPa
	26.06. 08:58	994	02.06. 10:52	1023	1011.8	

Juni 2007

Wetterstation Oberntudorf 176m über NN



Wind	MinWert	km/h	MaxWert	km/h	Durchschnitt	km/h
	01.06. 00:02	0.0	30.06. 20:27	55.2	229.5 km	7.7

