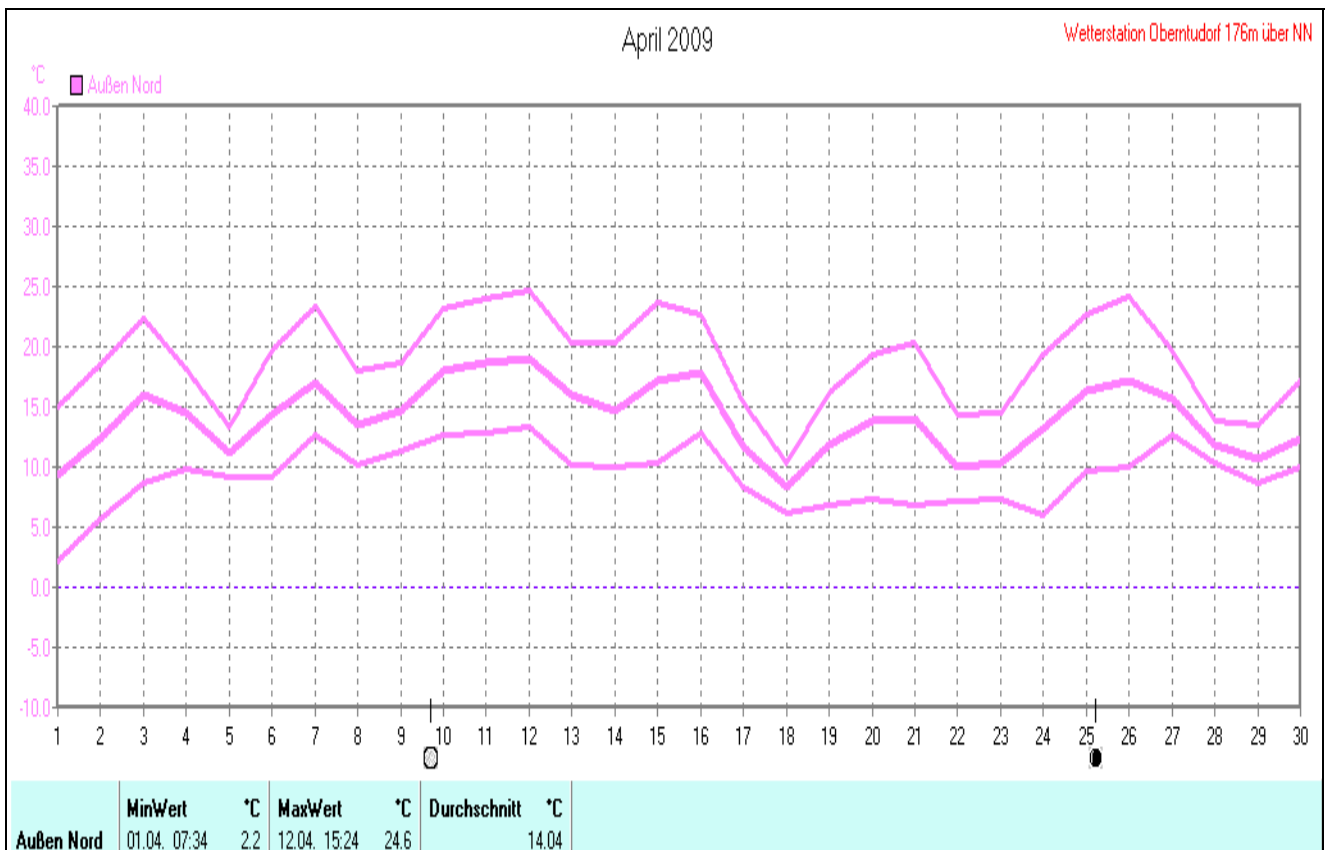


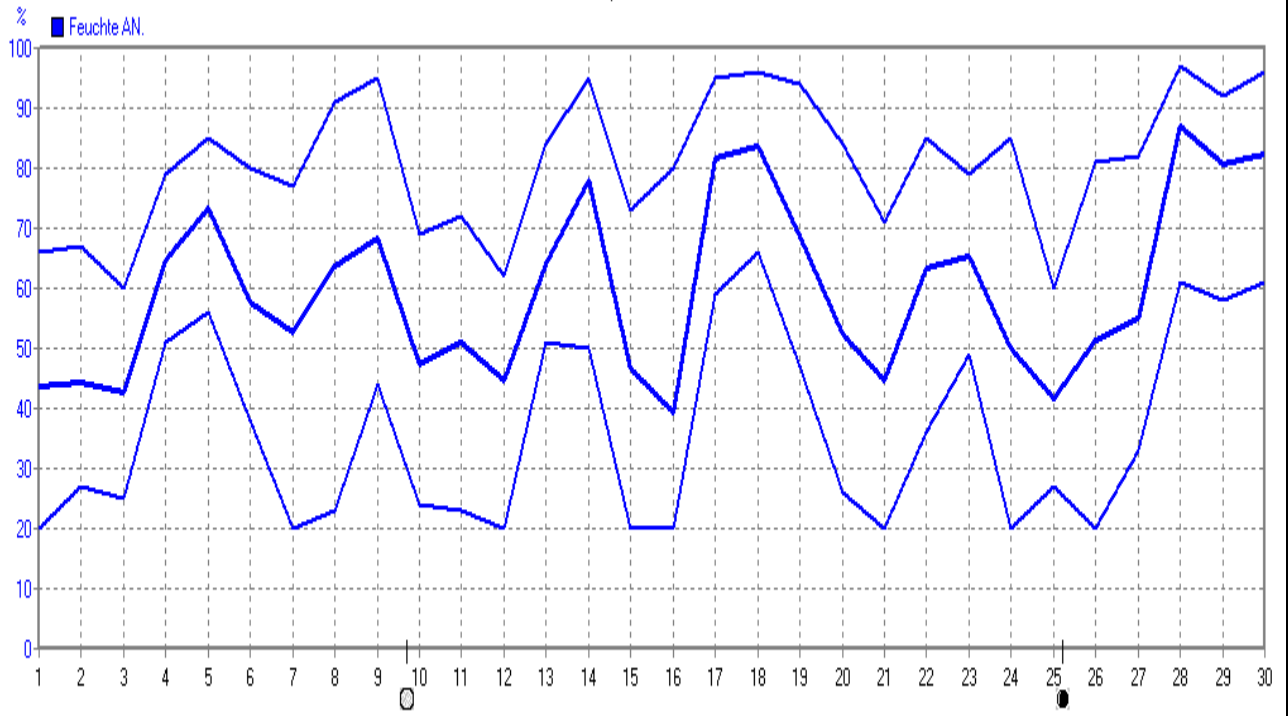
Wettergrafiken und Tabelle April 2009 Station Oberbtudorf

Klimadaten		Wetterstation Oberbtudorf			
Standortkoordinaten: geogr. 08°39'47"O - 51°38'31"N					
176 m ü. NN					
Monatswerte: Apr 09					
Temperatur: (Vj.9,1°C)	14,0°C	Tage mit Schneedecke: Eistage(Max<0,0°C): Frosttage(MIN<0,0°C): Sommertage(Max>=25°C): Heiße Tage(Max>=30°C):			
Lj.Mittel:(Lipp.1961-90):	7,9 °C				
Abweichung:	6,1 K				
Absoluts Max.:	24,6 °C	Luftdruck(Meereshöhe):hPa Absolutes Max.: 1024 Absolutes Min.: 1001 Mittel: 1014			
Absolutes Min.:	2,2 °C				
Bodentemperatur: Mittel:	12,4°C				
		Max.:	22,1°C	Min.:	1,1°C
Niederschlag: (Vj.82,1 mm)	31,3 mm				
Max.Tag:	14,8 mm				
Lj.Mittel(Lipp. 1961-90):	66,6 mm				
Mittel relative Feuchte:	60 %				
Max. Windbö:	34,6 km/h	Sonne h:		188,2 h	
Mittlere Wind:	6,7 km/h	Lj.Lipp.(1961-90):		143,6 h	



April 2009

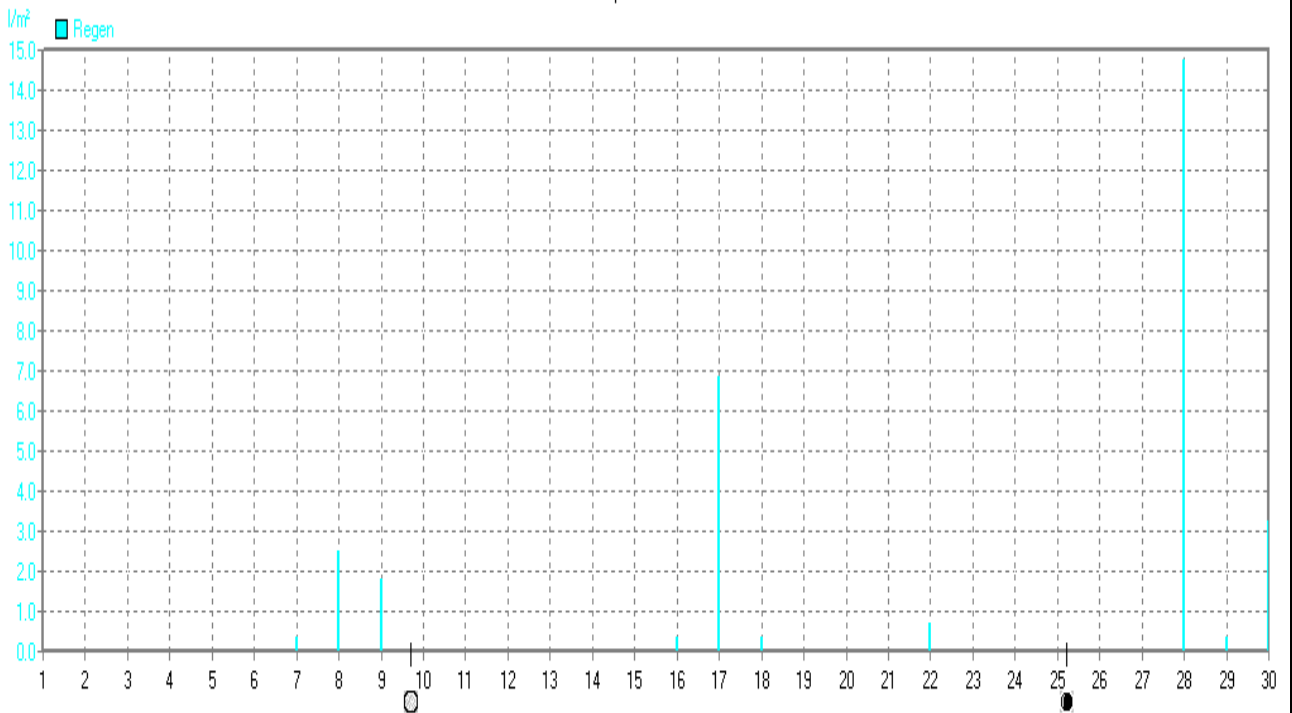
Wetterstation Oberntudorf 176m über NN



Feuchte AN.	MinWert	%	MaxWert	%	Durchschnitt	%
	01.04. 14:14	20	28.04. 10:02	97		60

April 2009

Wetterstation Oberntudorf 176m über NN



Regen	Regentage	MaxWert	l/m²	Gesamt	l/m²
	10	28.04. 02:32	14.8		31.3

