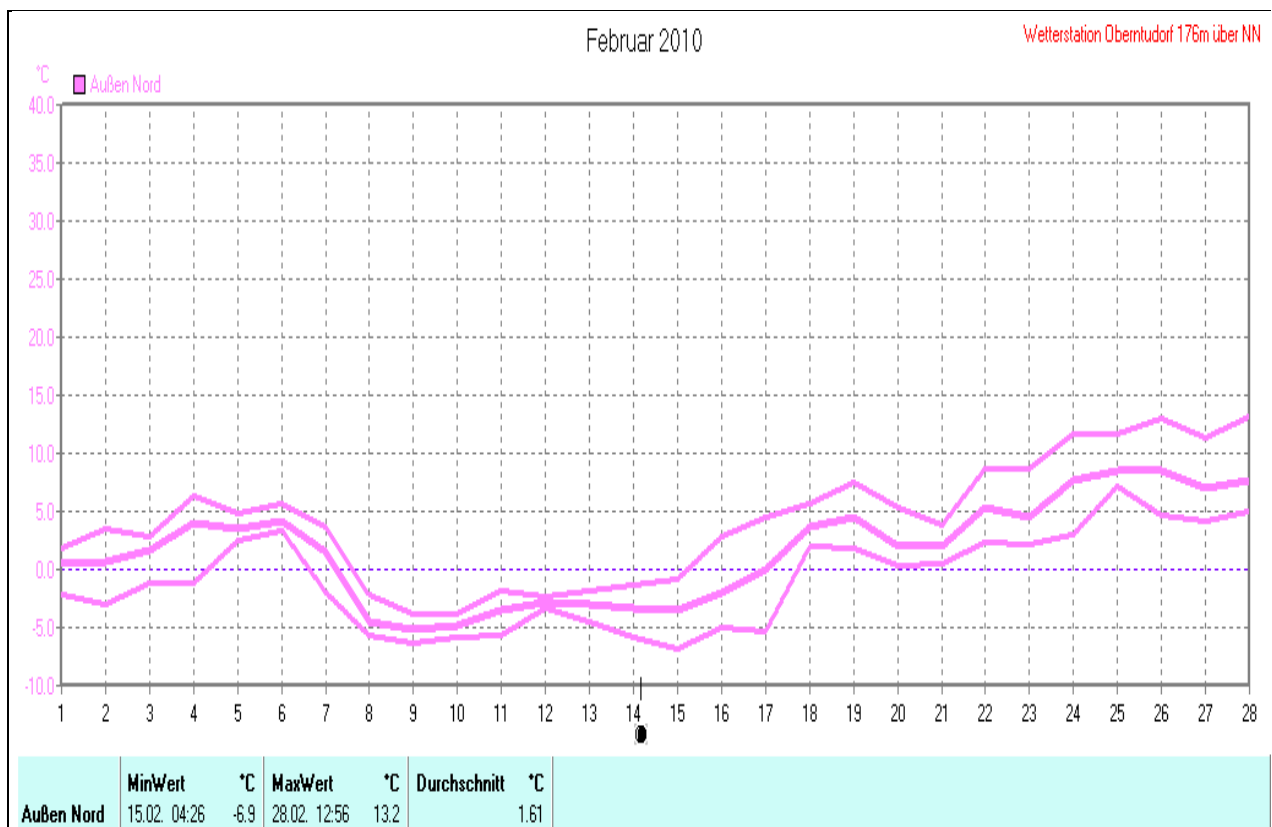


## Wettertabelle und Grafiken Februar 2010 Station Oberntudorf

Klimadaten		Wetterstation Oberntudorf	
<b>Standortkoordinaten:</b>		geogr. 08°39'47"O - 51°38'31"N	
		176 m ü. NN	
<b>Monatswerte: Feb 10</b>			
<b>Temperatur:</b>	<b>1,6 °C</b>	<b>Tage mit Schneedecke:</b>	
Lj.Mittel:(Lipp.1961-90):	1,6 °C	Eistage(Max<0,0°C):	7
Abweichung:	0,0 K	Frosttage(MIN<0,0°C):	16
Absoluts Max.:	13,2 °C	Sommertage(Max>=25°C):	
Absolutes Min.:	-6,9 °C	Heiße Tage(Max>=30°C):	
Bodentemperatur:	Mittel: -0,4°C	Max.:	13,4°C
		Min.:	-7,9°C
<b>Niederschlag:</b>	<b>50,8 mm</b>	<b>Luftdruck(Meereshöhe):hPa</b>	
Max.Tag:	11,9 mm	Absolutes Max.:	1021
Lj.Mittel(Lipp. 1961-90):	55,4 mm	Absolutes Min.:	979
<b>Mittel relative Feuchte:</b>	<b>73 %</b>	Mittel:	1003,2
<b>Max. Windbö:</b>	<b>51,3 km/h</b>	Sonne h:	58,2 h
<b>Mittlere Wind:</b>	<b>10,7 km/h</b>	Lj.Lipp.(1961-90):	73,3 h



Februar 2010

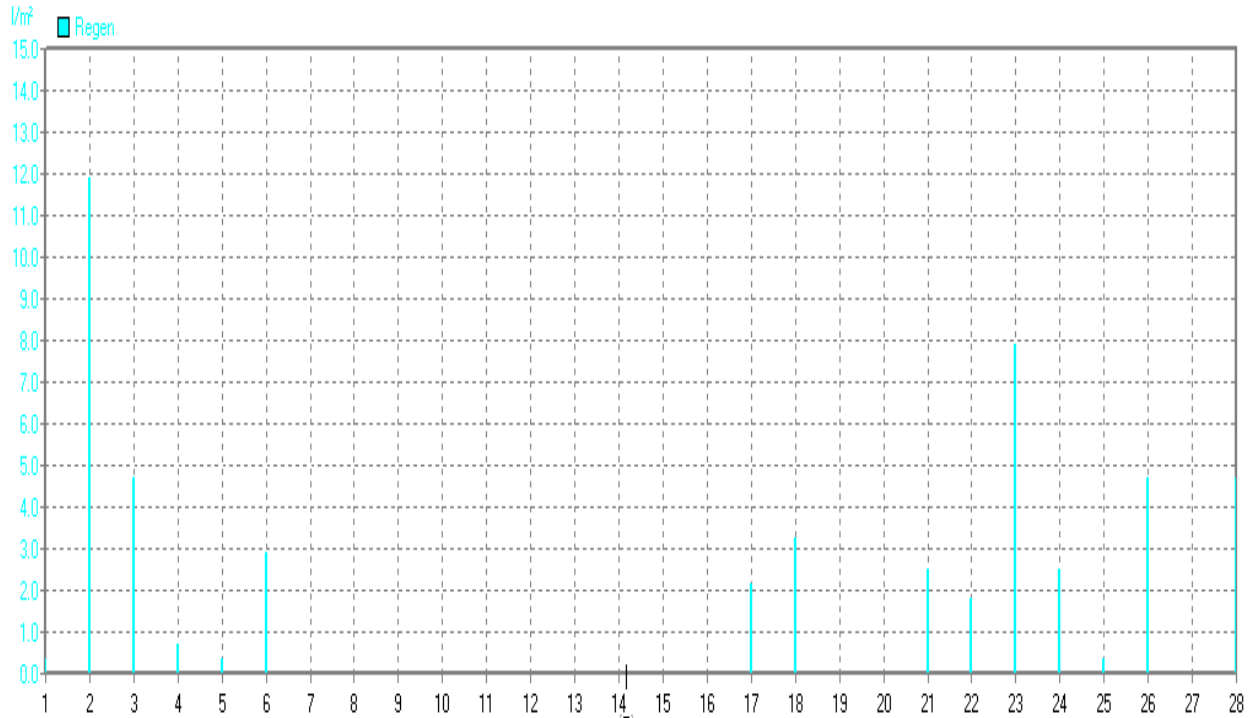
Wetterstation Oberntudorf 176m über NN



Feuchte AN.	MinWert	%	MaxWert	%	Durchschnitt	%
	17.02. 09:57	20	03.02. 01:48	99		73

Februar 2010

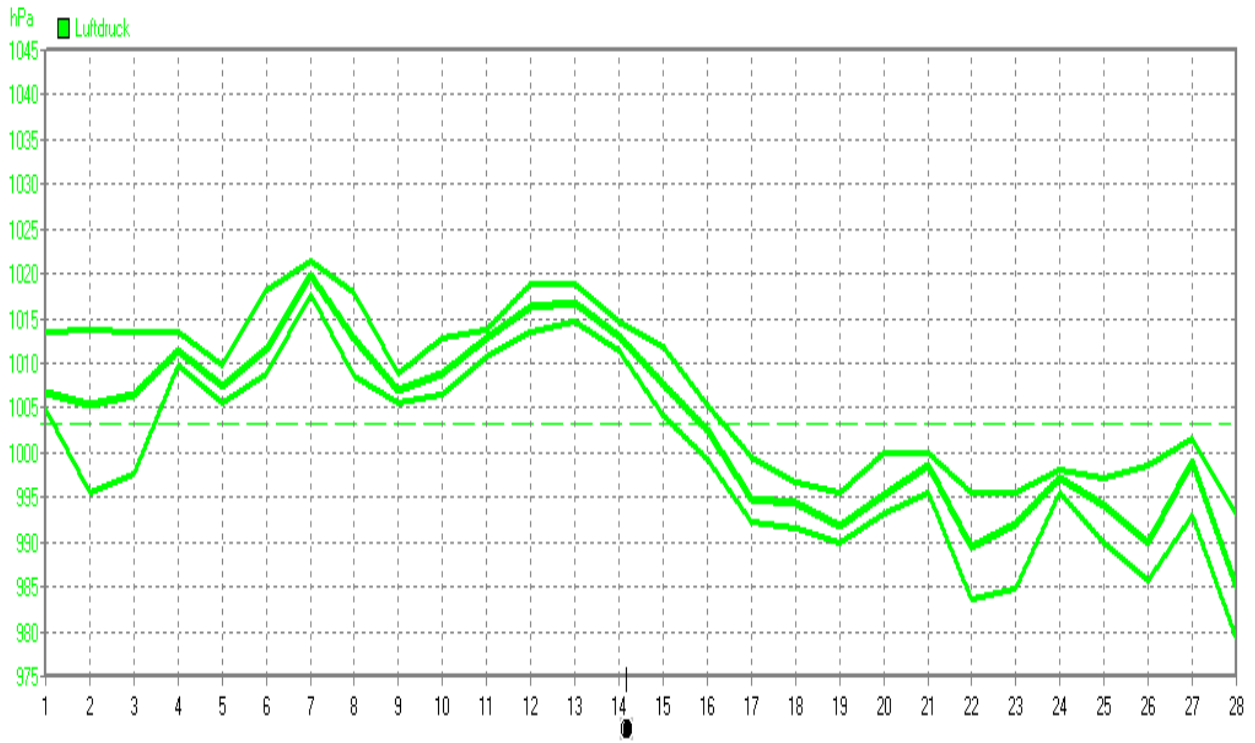
Wetterstation Oberntudorf 176m über NN



Regen	Regentage	MaxWert	l/m²	Gesamt	l/m²
	15	02.02. 22:48	11.9		50.8

Februar 2010

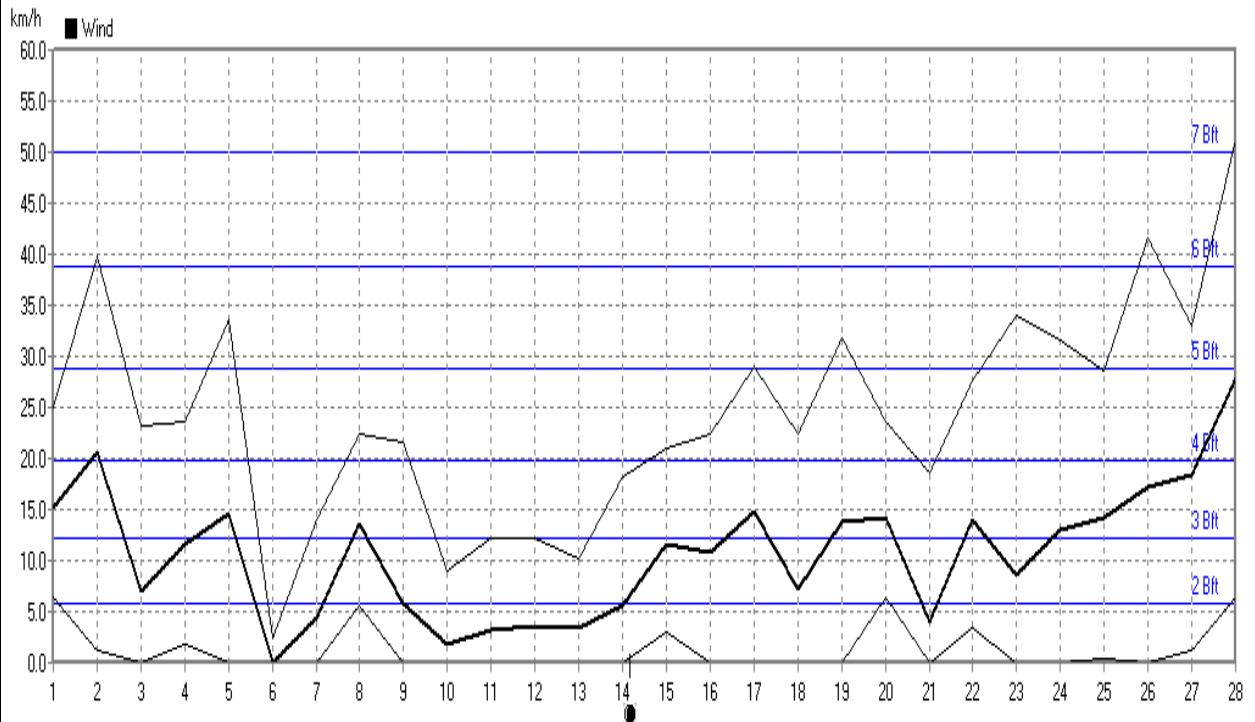
Wetterstation Oberntudorf 176m über NN



	MinWert	hPa	MaxWert	hPa	Durchschnitt	hPa
<b>Luftdruck</b>	28.02. 13:06	979.2	07.02. 13:07	1021.3		1003.2

Februar 2010

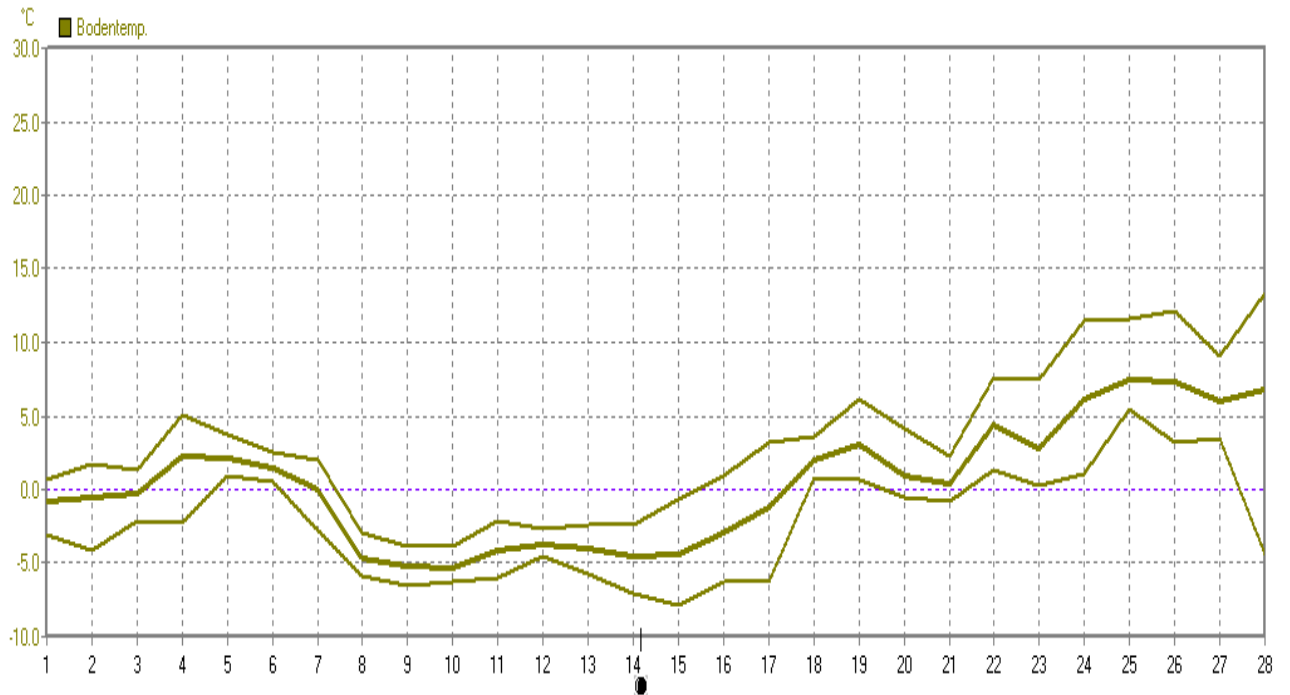
Wetterstation Oberntudorf 176m über NN



	MinWert	km/h	MaxWert	km/h	Durchschnitt	km/h
<b>Wind</b>	03.02. 00:07	0.0	28.02. 17:06:50	51.3	7207.5 km	10.7

Februar 2010

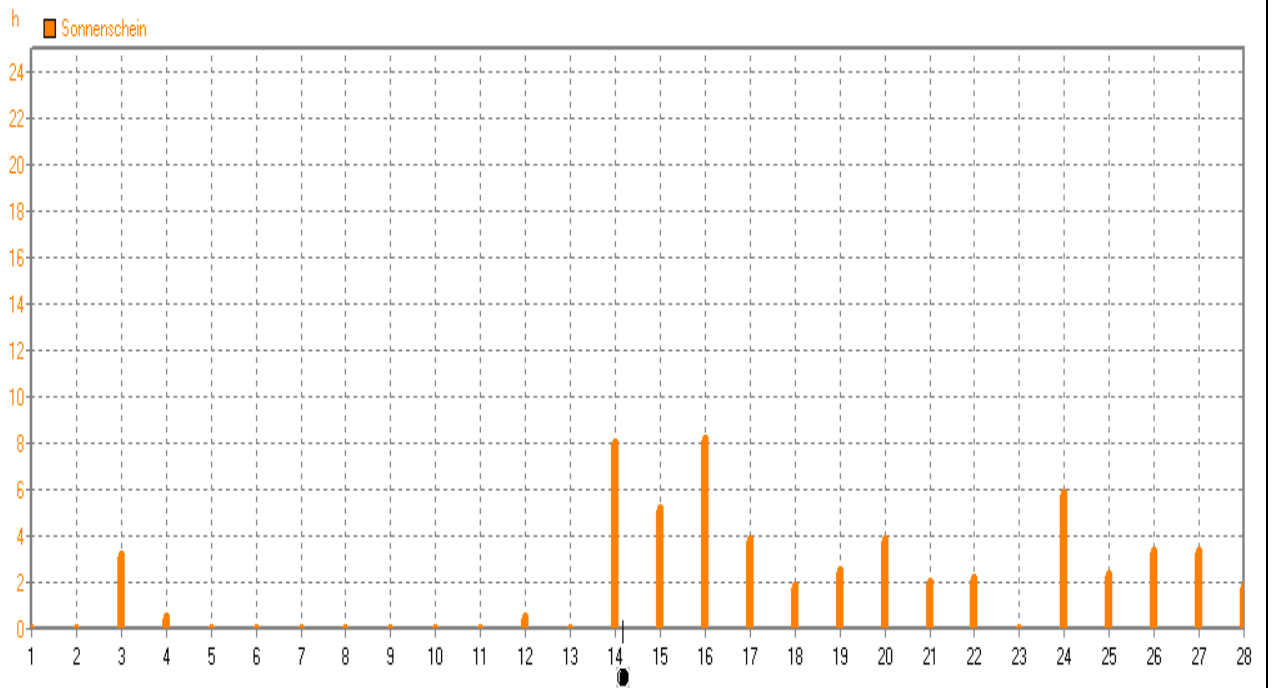
Wetterstation Oberntudorf 176m über NN



<b>Bodentemp.</b>	<b>MinWert</b>	<b>°C</b>	<b>MaxWert</b>	<b>°C</b>	<b>Durchschnitt</b>	<b>°C</b>
	15.02. 02:37	-7.9	28.02. 12:56	13.4	0.40	

Februar 2010

Wetterstation Oberntudorf 176m über NN



<b>Sonnenschein</b>	<b>MaxWert</b>	<b>h</b>	<b>Durchschnitt</b>	<b>h</b>
	16.02. 17:27	8.17	58:22 h	2