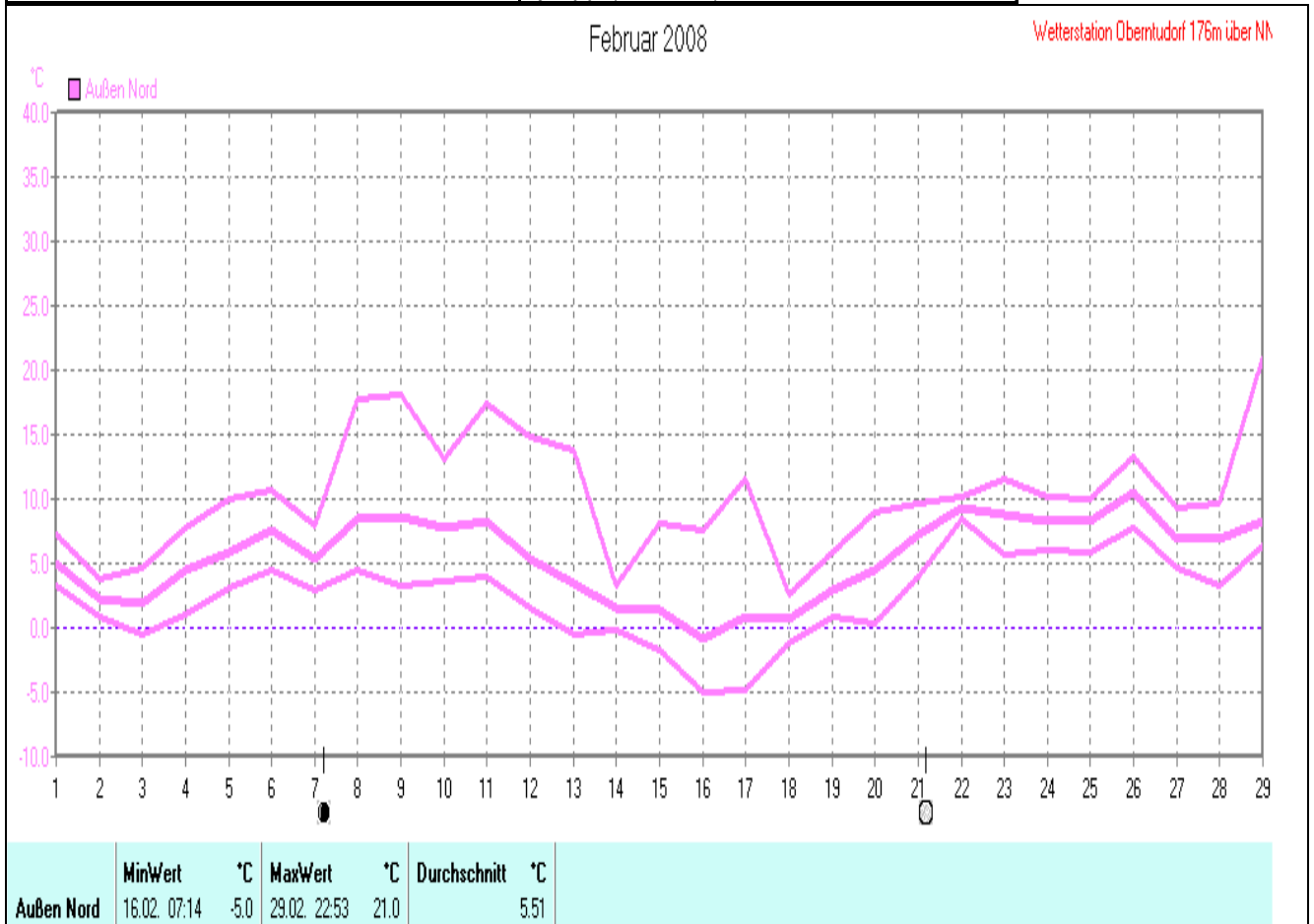


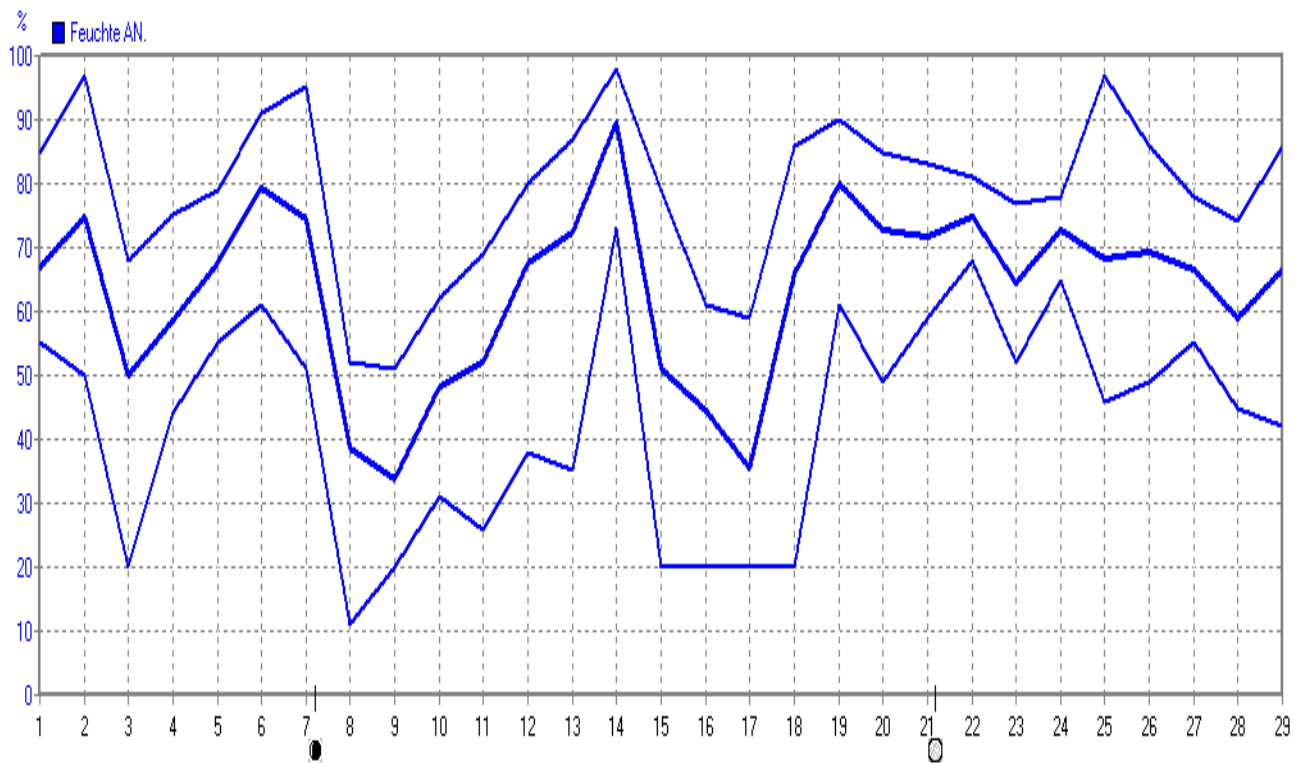
Wettergrafiken und Tabelle Februar 2008 Station Oberntudorf

Klimadaten		Wetterstation Oberntudorf			
Standortkoordinaten: geogr. 08°39'47"O - 51°38'31"N					
176 m ü. NN					
Monatswerte: Feb 08					
Temperatur: (Vj.6,0°C)	5,5°C	Tage mit Schneedecke: Eistage(Max<0,0°C): Frosttage(MIN<0,0°C): 9 Sommertage(Max>=25°C): Heiße Tage(Max>=30°C):			
Lj.Mittel:(Lipp.1961-90):	1,6°C				
Abweichung:	3,9 K				
Absoluts Max.:	17,7 °C	Luftdruck(Meereshöhe):hPa Absolutes Max.: 1045 Absolutes Min.: 994 Mittel: 1023,6			
Absolutes Min.:	- 5,0 °C				
Bodentemperatur: Mittel:	4,3°C				
		Max.:	12,6°C	Min.:-	5,7°C
Niederschlag: (Vj.20,2 mm) 40,7 mm					
Max.Tag:	13,7 mm	Sonne h: 127,4 h Lj.Lipp.(1961-90): 73,3 h			
Lj.Mittel(Lipp. 1961-90):	55,4 mm				
Mittel relative Feuchte: 63 %					
Max. Windböe: 42,9 km/h					
Mittlere Wind: 11,1 km/h					



Februar 2008

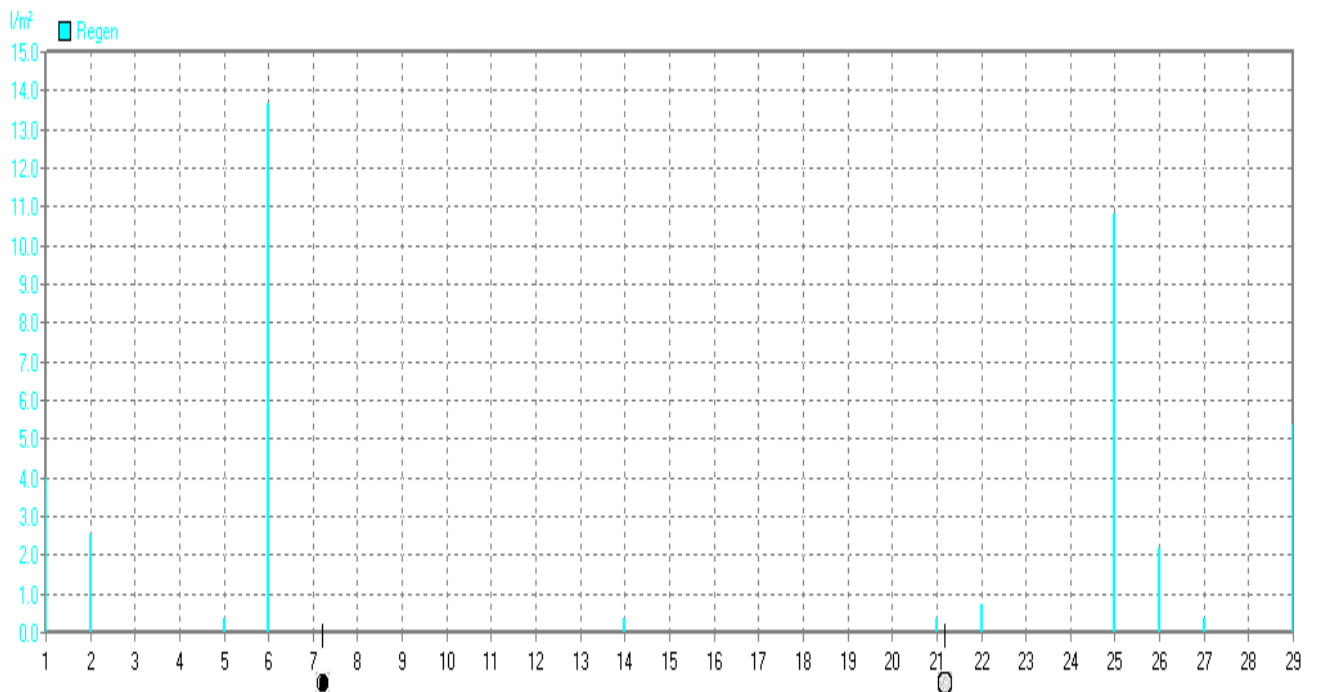
Wetterstation Oberntudorf 176m über NN



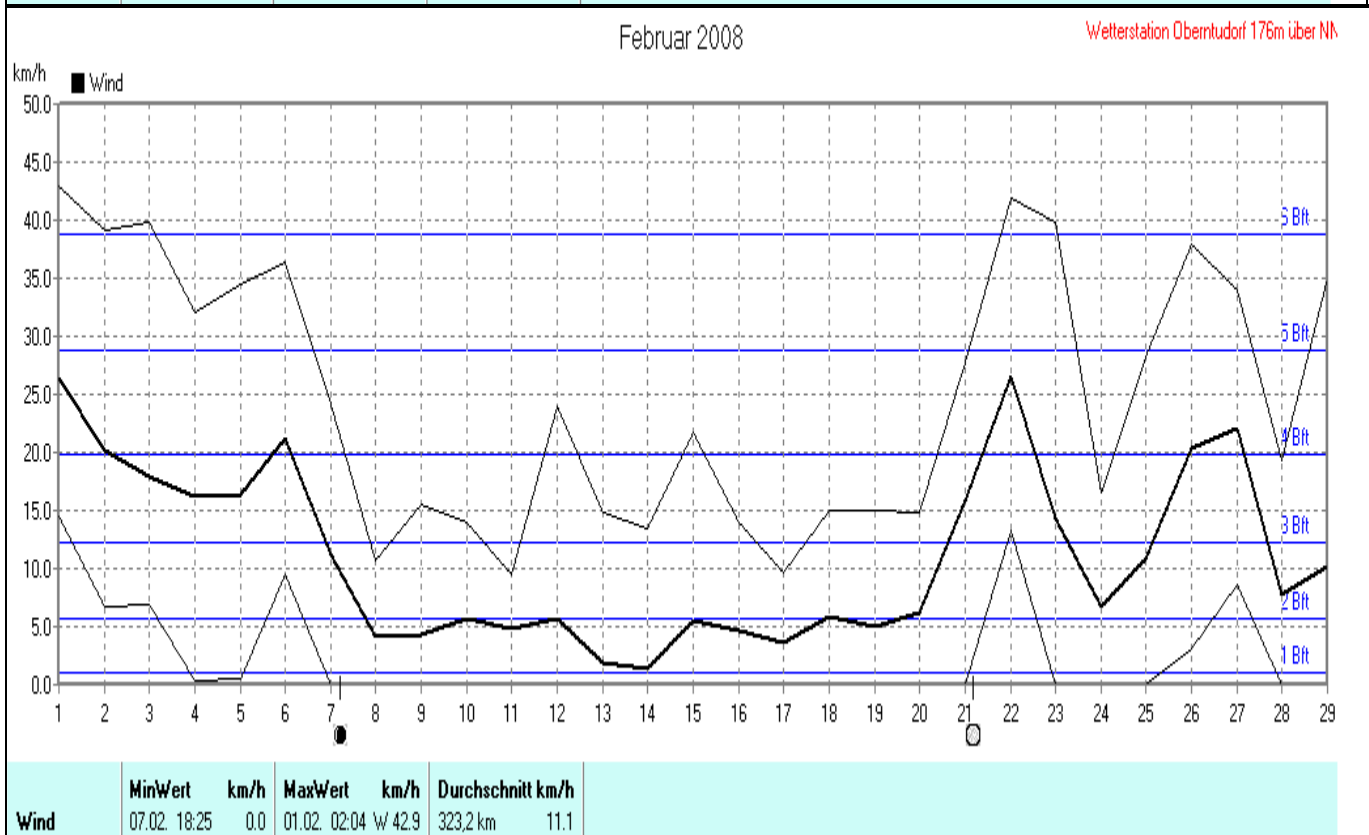
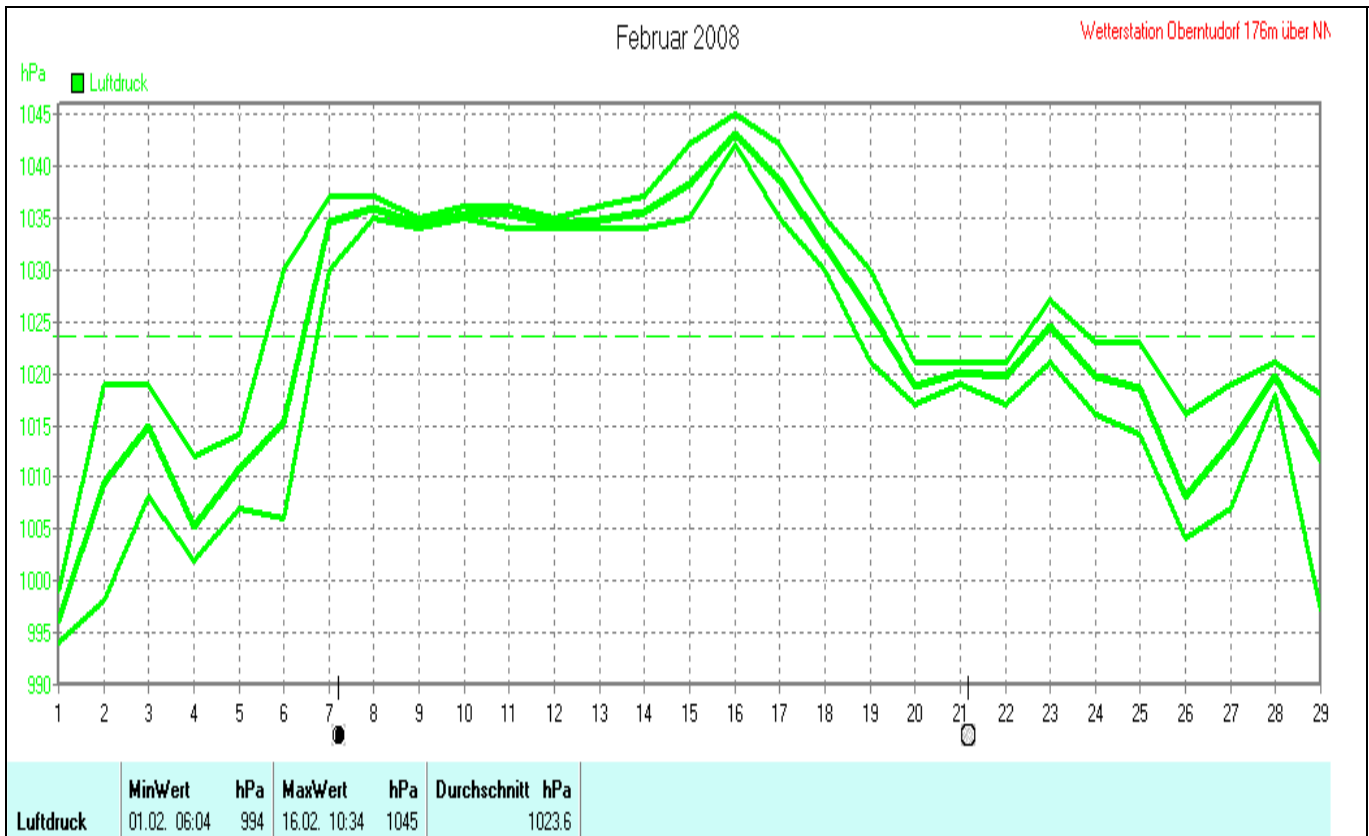
Feuchte AN.	MinWert	%	MaxWert	%	Durchschnitt	%
	08.02. 14:45	11	14.02. 07:24	98		63

Februar 2008

Wetterstation Oberntudorf 176m über NN

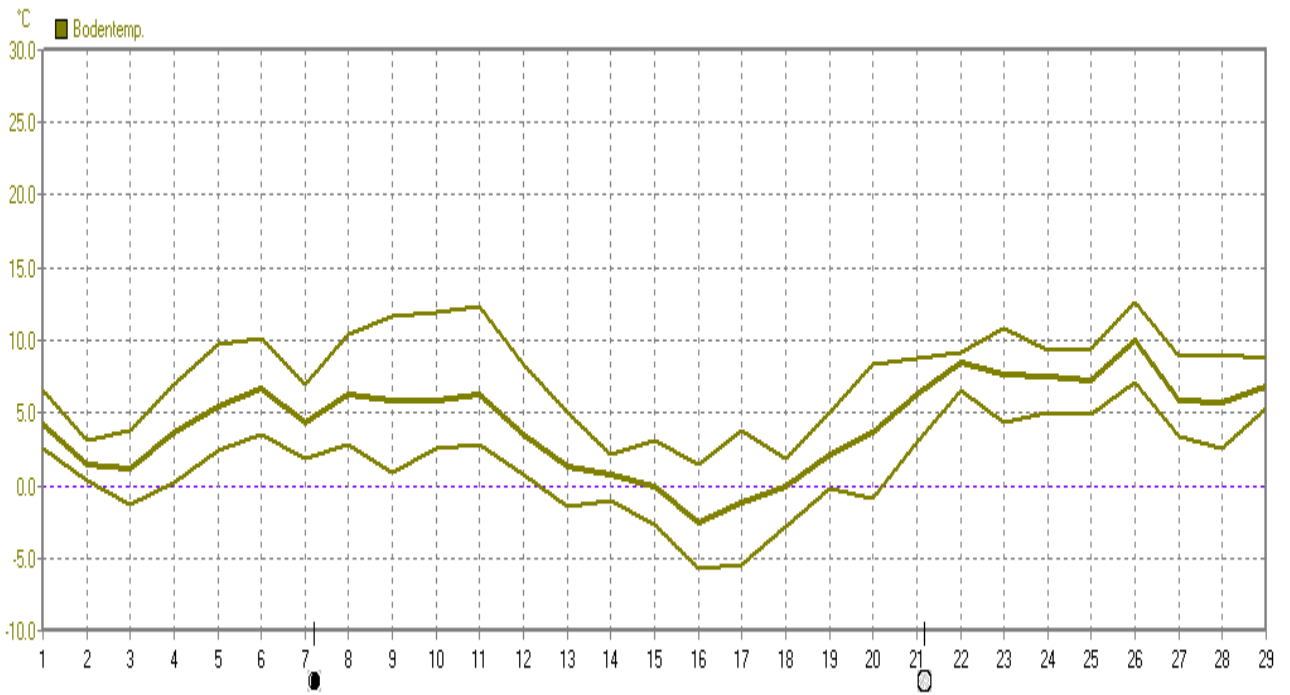


Regen	Regentage	MaxWert	l/m²	Gesamt	l/m²
	11	06.02. 03:14	13.7		40.7



Februar 2008

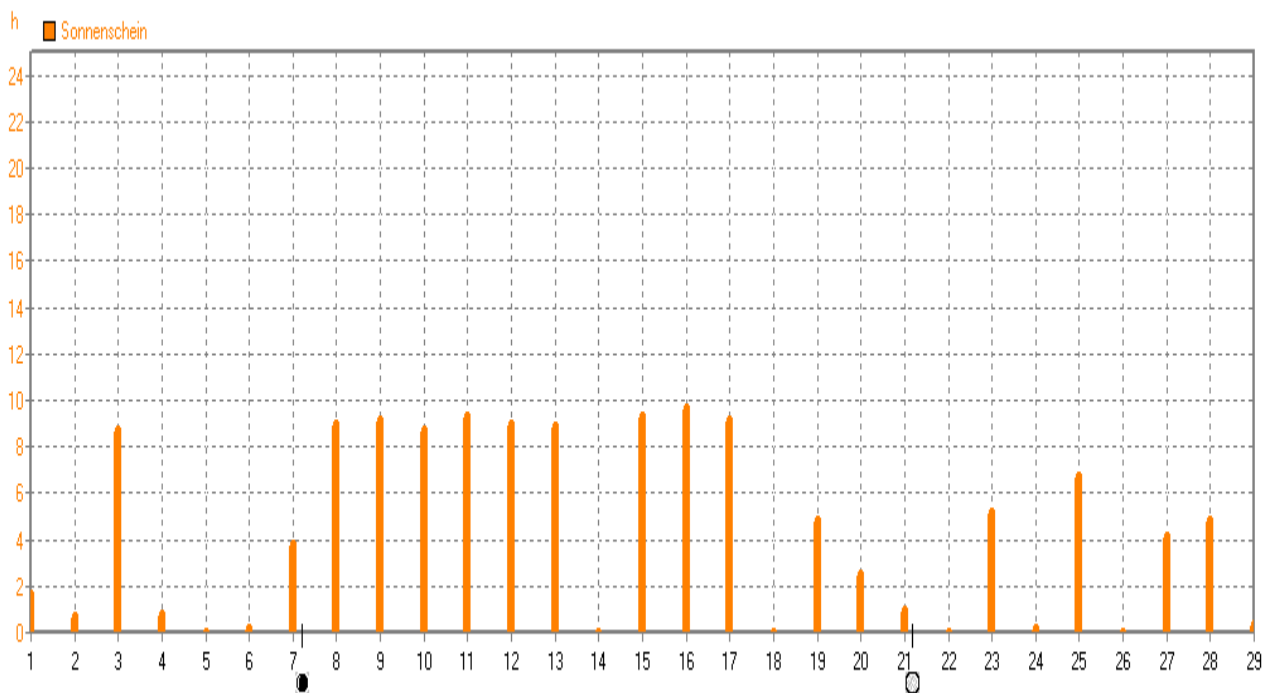
Wetterstation Oberntudorf 176m über NN



Bodentemp.	MinWert	°C	MaxWert	°C	Durchschnitt	°C
	16.02. 06:34	-5.7	26.02. 09:54	12.6		4.29

Februar 2008

Wetterstation Oberntudorf 176m über NN



Sonnenschein	MaxWert	h	Durchschnitt	h
	16.02. 17:24	9.67	127.41 h	4