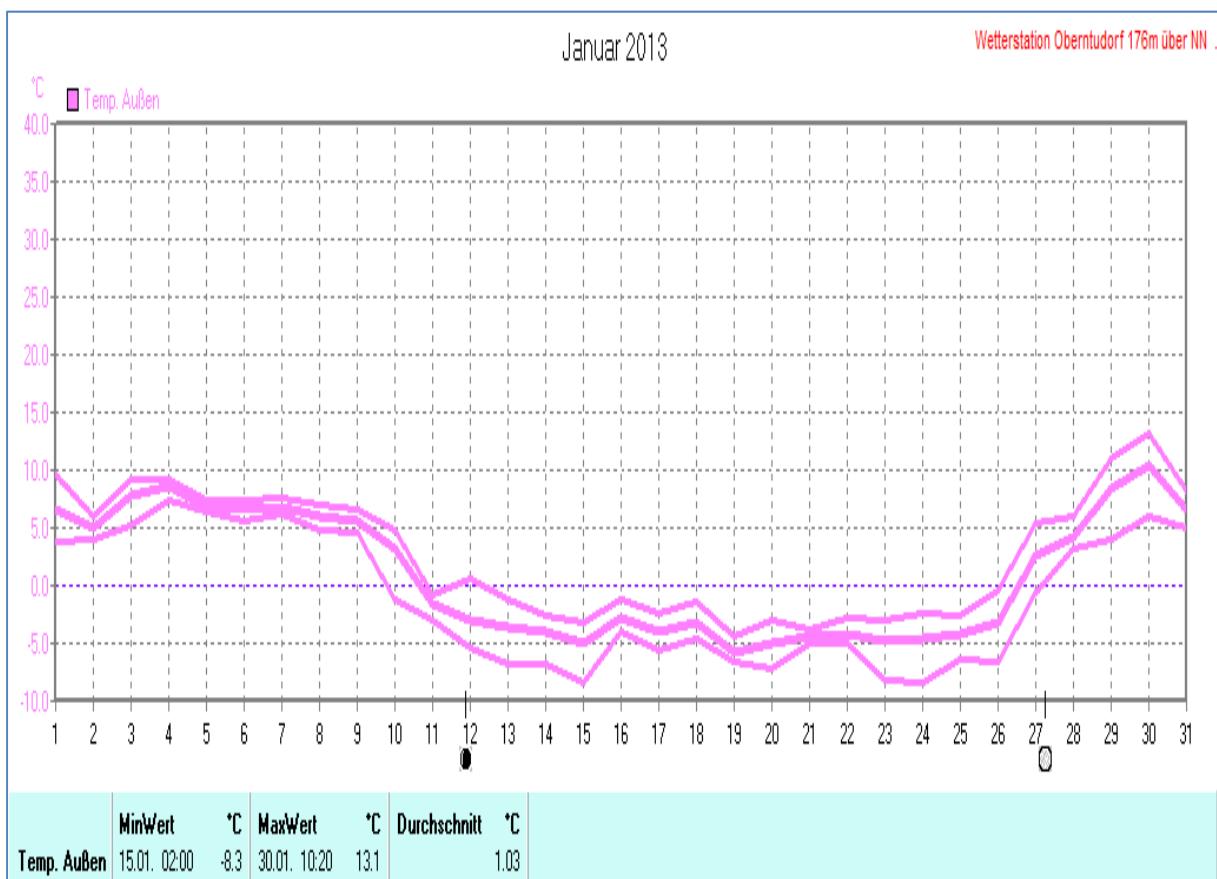
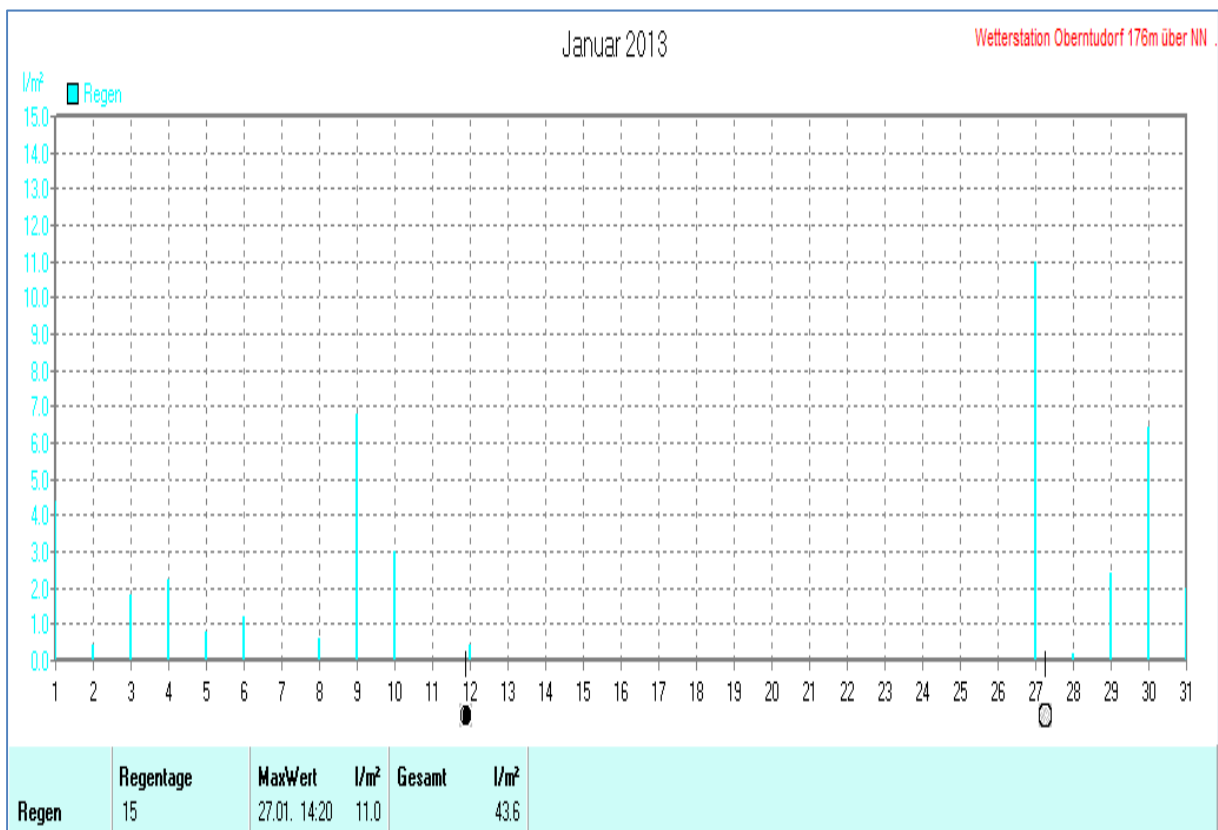
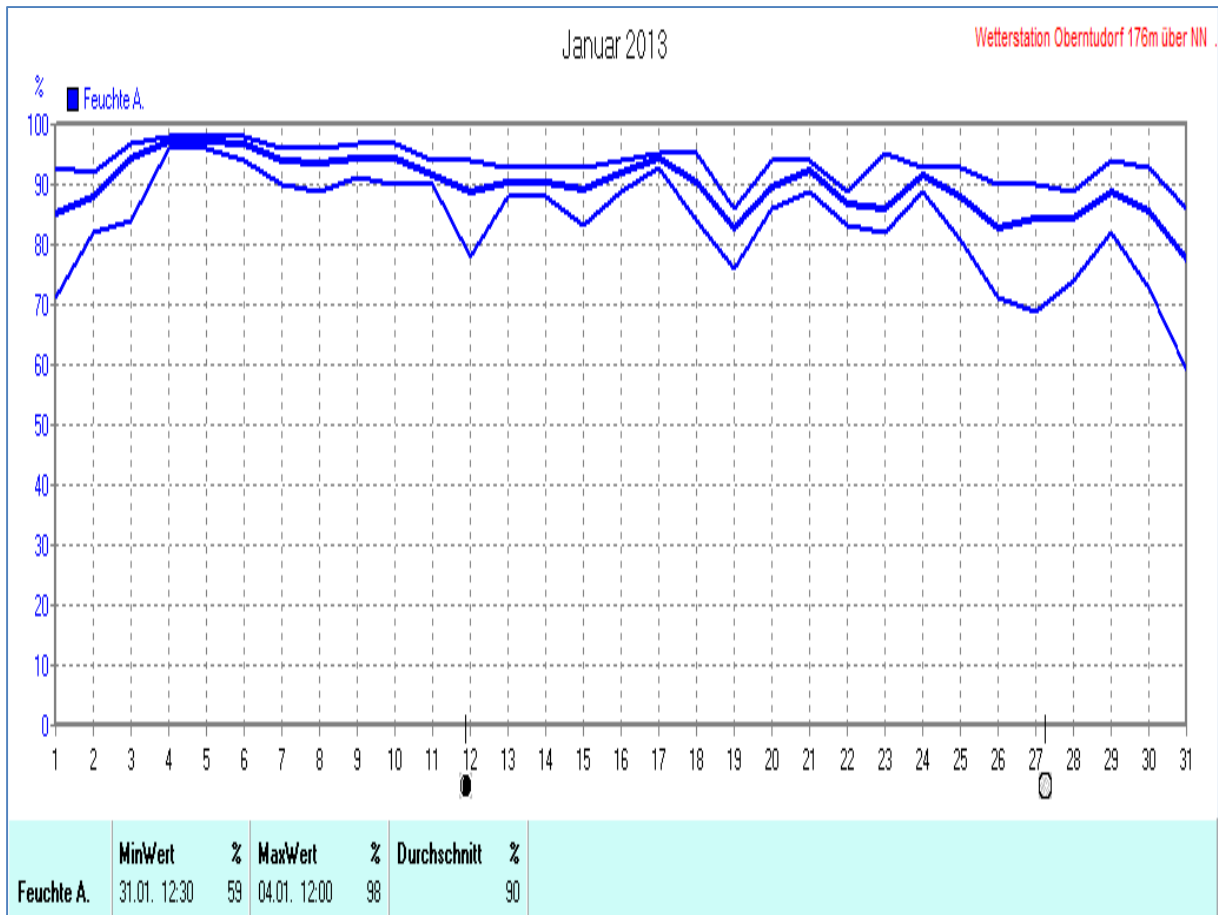
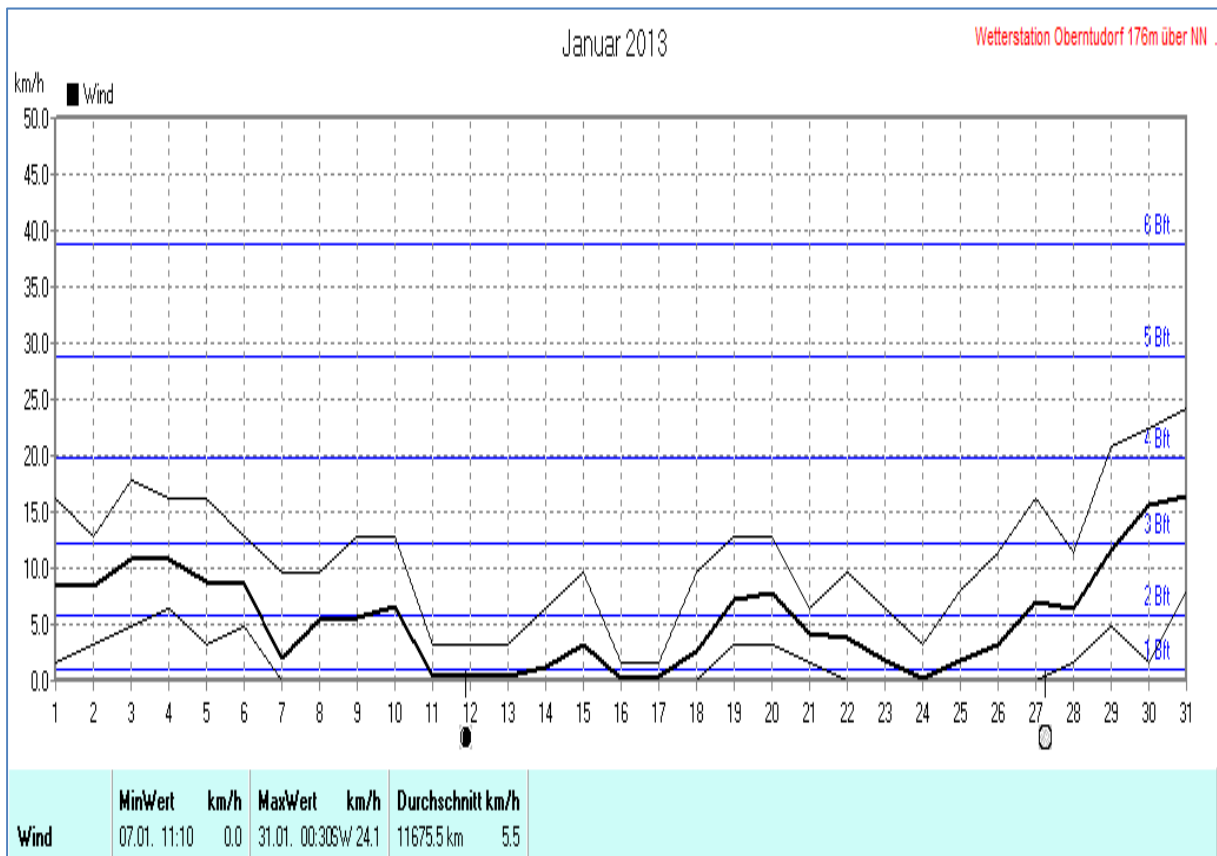
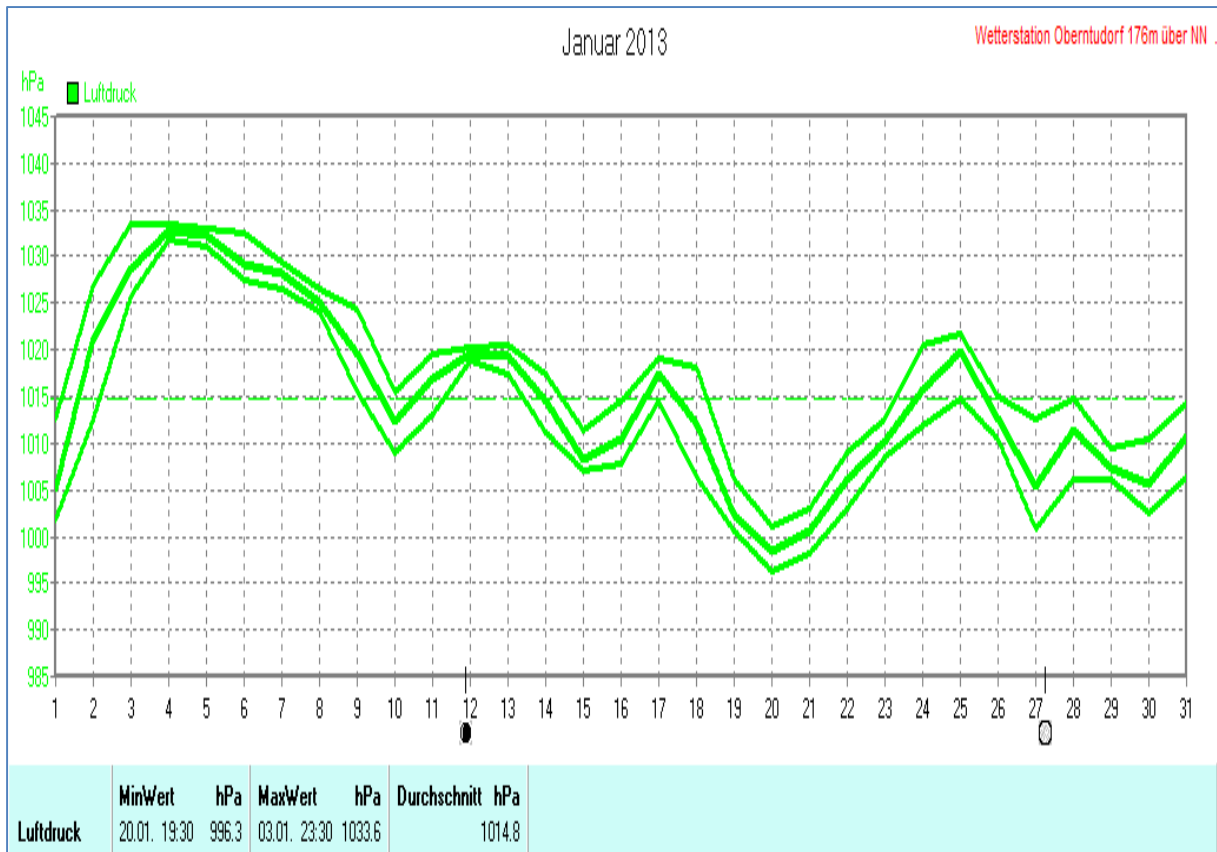


Wettertabelle und Grafiken Januar 2013 Station Oberntudorf

Wetterdaten Januar 2013 Station Oberntudorf							
Meßgröße	Minimum	Zeit	Datum	Maximum	Zeit	Datum	Durchschnitt
Temperatur Außen	-8,3 °C	02:00	15.01.2013	13,1 °C	10:20	30.01.2013	1,0 °C
Temperatur Boden	-7,2 °C	01:30	15.01.2013	12,2 °C	09:40	30.01.2013	1,4 °C
Taupunkt	-9,7 °C	01:30	15.01.2013	10,7 °C	12:20	30.01.2013	-0,5 °C
Windchill	-12,5 °C	05:20	20.01.2013	10,0 °C	16:20	29.01.2013	-0,1 °C
Luftfeuchte Außen	59%	12:30	31.01.2013	98%	12:00	04.01.2013	90%
Luftdruck	996,3 hPa	19:30	20.01.2013	1033,6 hPa	23:30	03.01.2013	1014,8 hPa
Wind km/h				24,1 km/h	00:30	31.01.2013	5,5 km/h
Wind °				W-SW	00:30	31.01.2013	W-SW
Windböen				56,3 km/h	03:20	29.01.2013	15,7 km/h
Regen l/m ²				11,0 l/m ²	14:20	27.01.2013	#43,600 l/m ²
Evapotrans.							#4,675 l/m ²
UV-Index				1,1 UV-I	11:50	26.01.2013	0,6 UV-I
Solar				466 W/m ²	11:30	28.01.2013	21 W/m ²
Sonne h				5:40 h	16:50	26.01.2013	#22:30 h

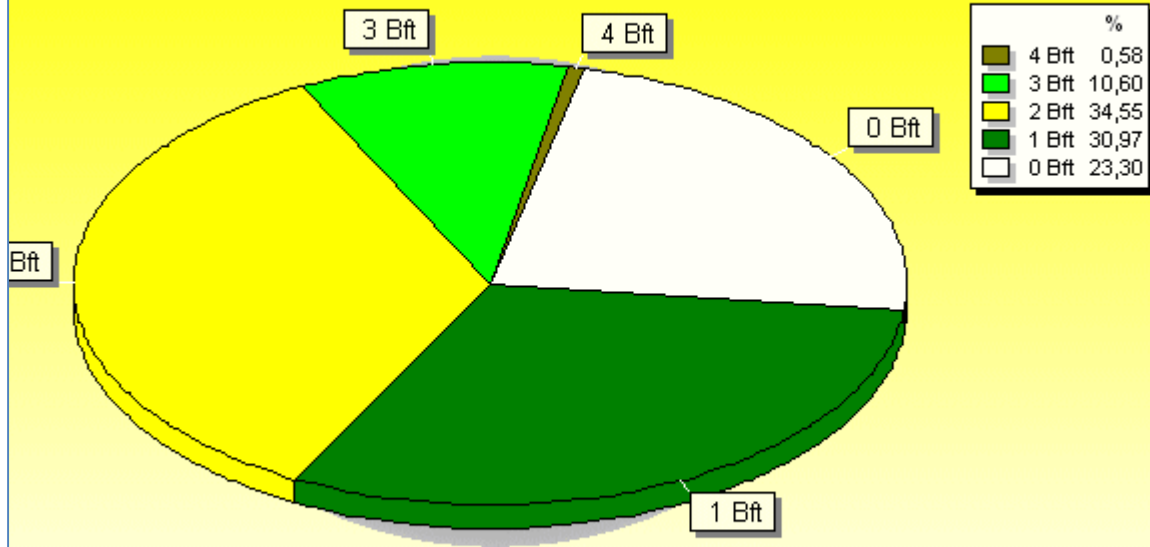






Verteilung Windstärke Januar 2013

33154 Salzkotten-Oberntudorf, NRW

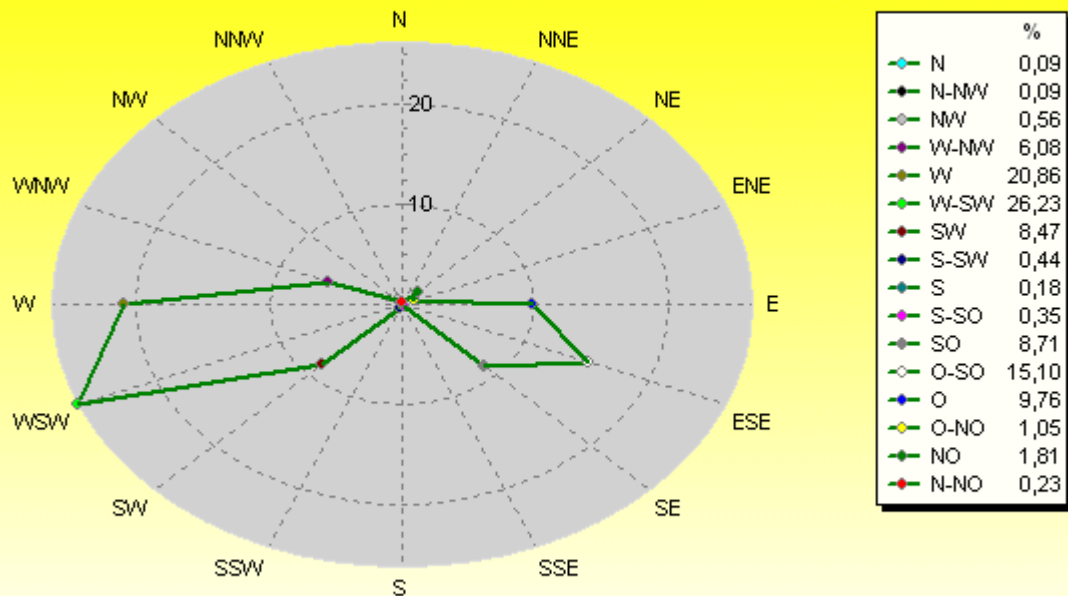


4463 Werte - Ø 5,5km/h - Max. 24,1km/h - 11675.5 km

© WzWin32 - Wetterstation Oberntudorf 176m über NN . - © 1999-2013 Jürgen Pinger - Davis VantagePro2Plus

Verteilung Windrichtung Januar 2013

33154 Salzkotten-Oberntudorf, NRW



3423 / 1040 Werte -> 23.3% Windstille - Ø 5,5km/h - Max. 56,3km/h = Windböen - 11675.5 km

© WzWin32 - Wetterstation Oberntudorf 176m über NN . - © 1999-2013 Jürgen Pinger - Davis VantagePro2Plus

