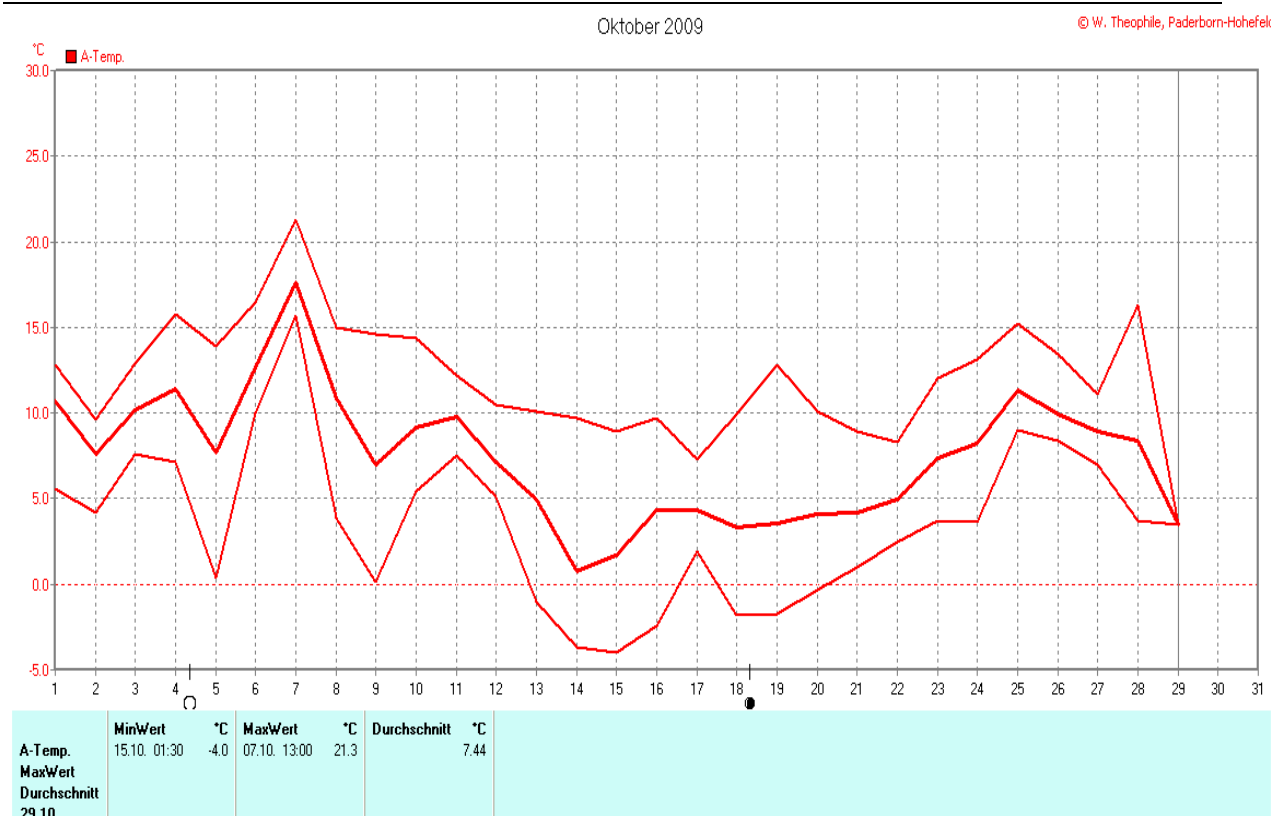


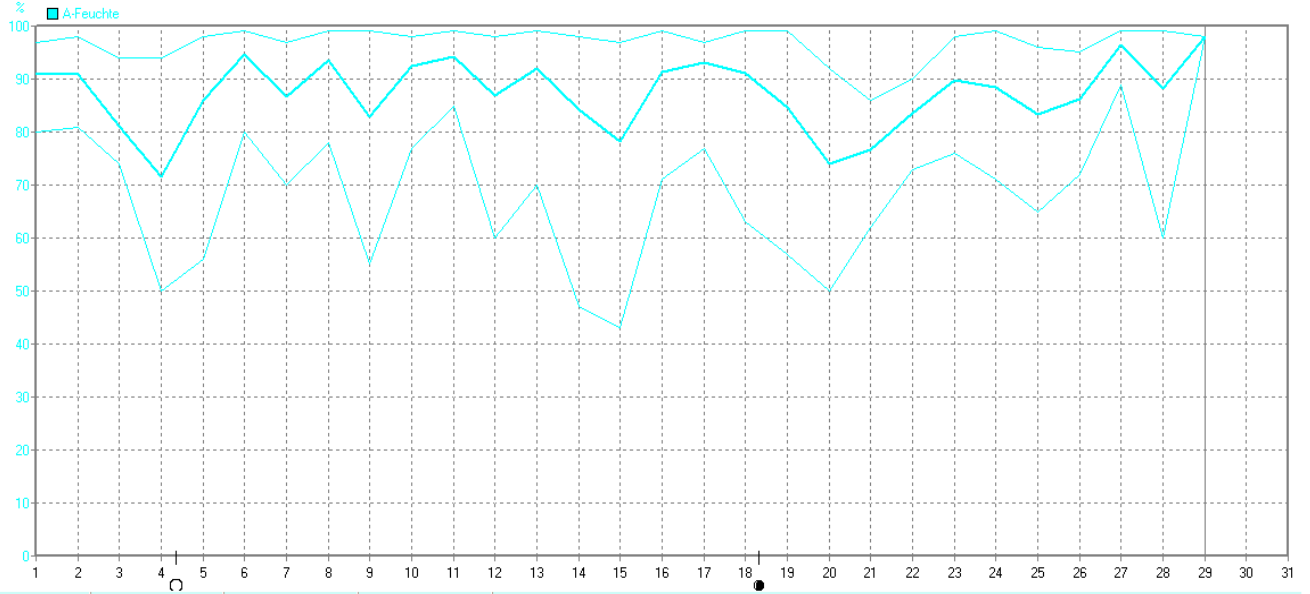
Wettertabelle und Grafiken Oktober 2009 Station PB-Hohfeld

<u>Wetterdaten Oktober 2009 Station PB-Hohfeld</u>							
Meßgröße	Minimum	Zeit	Datum	Maximum	Zeit	Datum	Durchschnitt
Ausstemperatur	-1,1 °C	02:30	15.10.2009	20,8 °C	13:00	07.10.2009	8,6 °C
Bodentemperatur	0,9 °C	03:30	15.10.2009	17,9 °C	14:30	07.10.2009	8,7 °C
Luftfeuchte Aussen	47%	16:30	04.10.2009	99%	08:30	06.10.2009	89%
Luftdruck	1001,1 hPa	02:30	22.10.2009	1030,3 hPa	10:30	14.10.2009	1015,5 hPa
Windgeschwindigkeit				80,0 km/h	16:00	28.10.2009	17,8 km/h
Windrichtung				O	16:00	28.10.2009	O
Regenmenge				26,6 mm	08:30	10.10.2009	#111,740 mm
Helligkeit				79,8 klux	13:00	08.10.2009	18,9 klux
Solarstrahlung				331 W/m ²	13:00	08.10.2009	69 W/m ²
Sonnenschein-Zeit				7,00 h	17:00	04.10.2009	#75:02 h



Oktober 2009

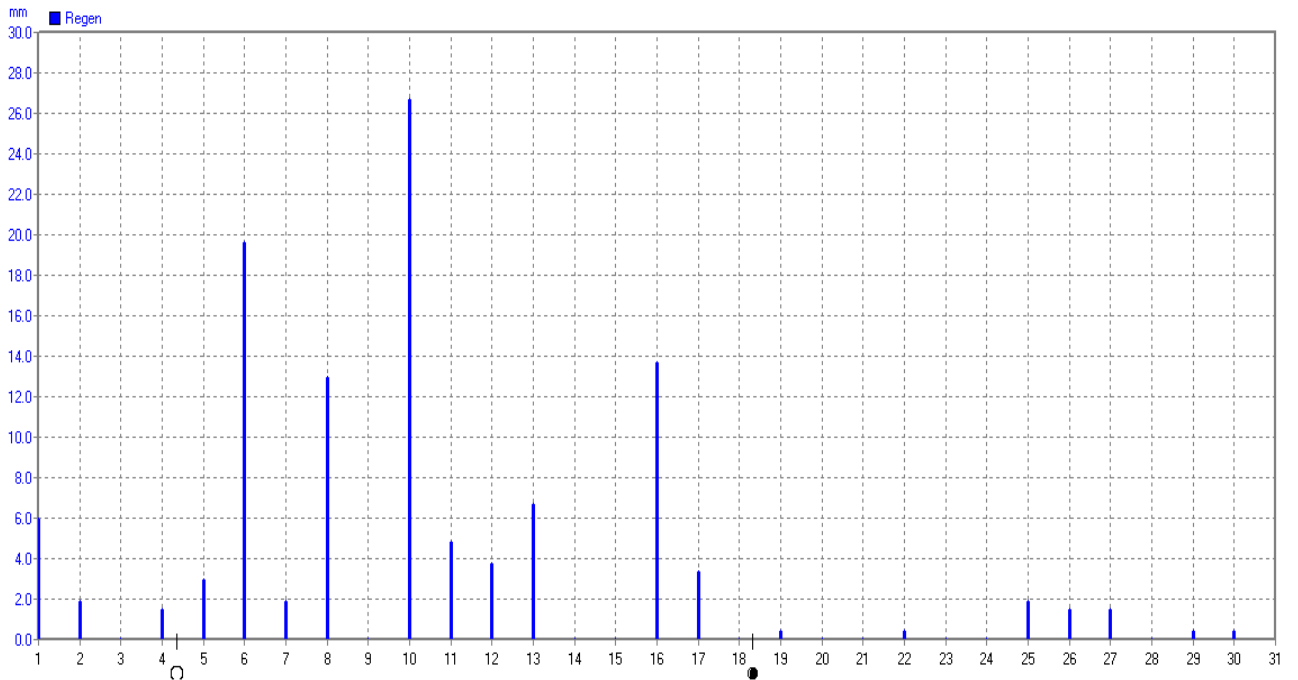
© W. Theophile, Paderborn-Hohfeld



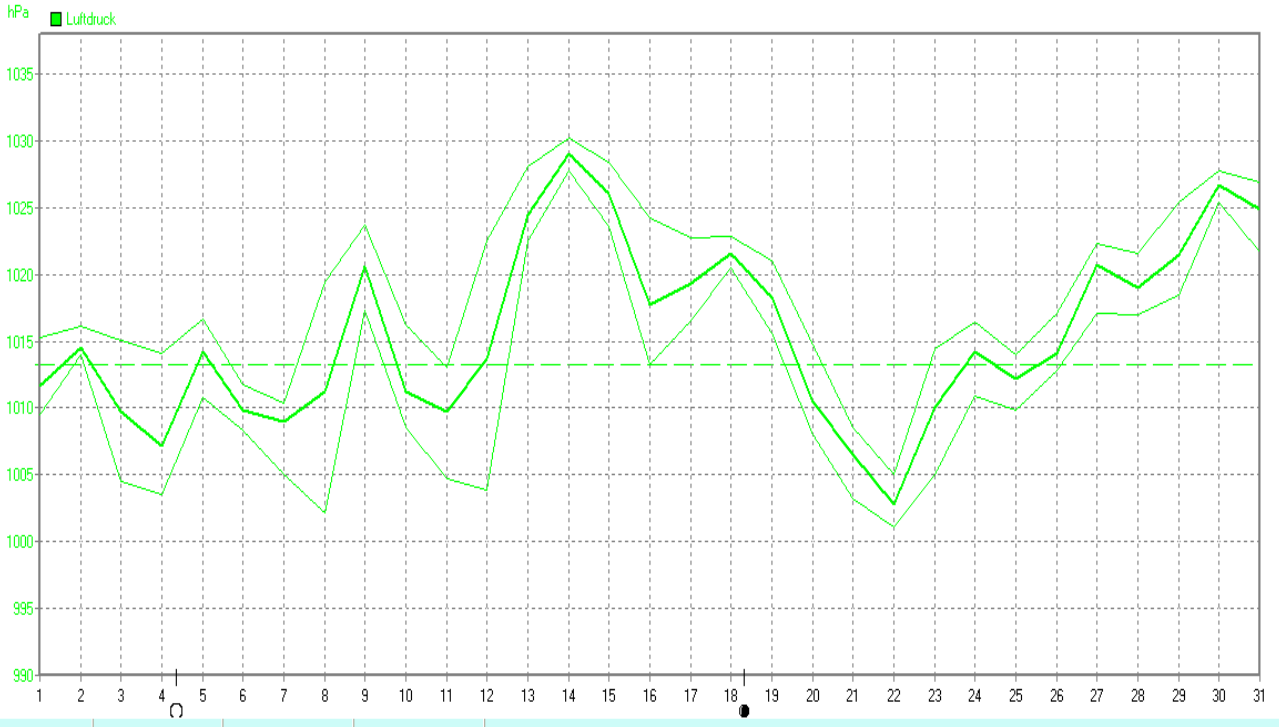
A-Feuchte	MinWert	%	MaxWert	%	Durchschnitt	%
MaxWert	15.10. 17:30	43	06.10. 09:00	99		87
Durchschnitt	29.10					

Oktober 2009

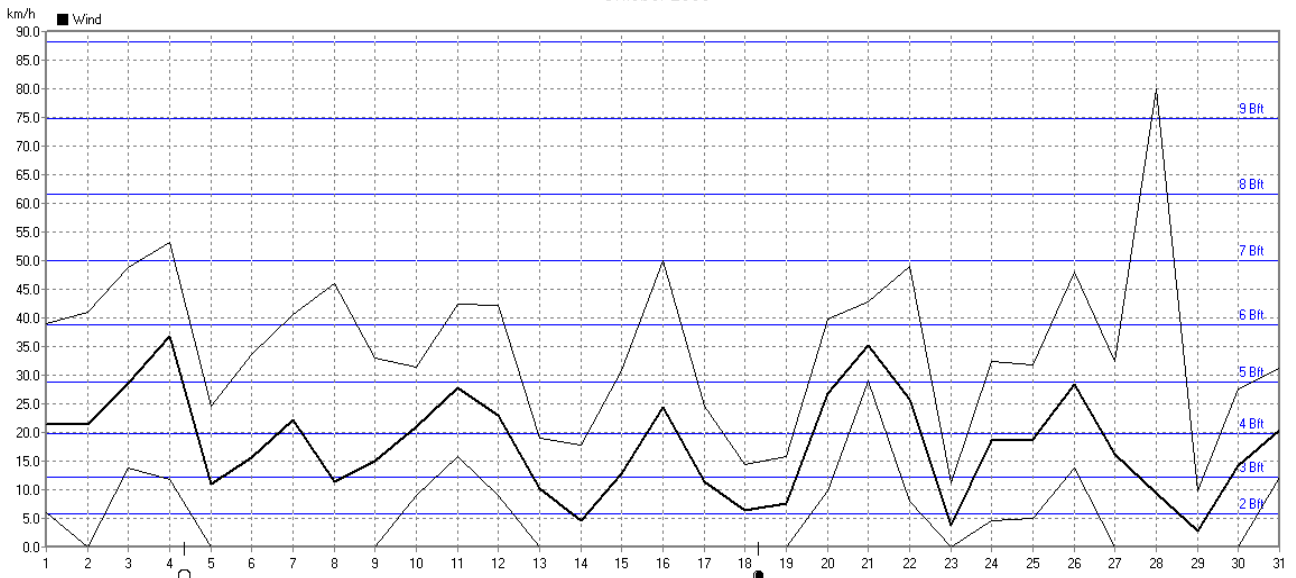
© W. Theophile, Paderborn-Hohfeld



Regen	Regentage	MaxWert	mm	Gesamt	mm
MaxWert	20	10.10. 08:30	26.6	111.7	



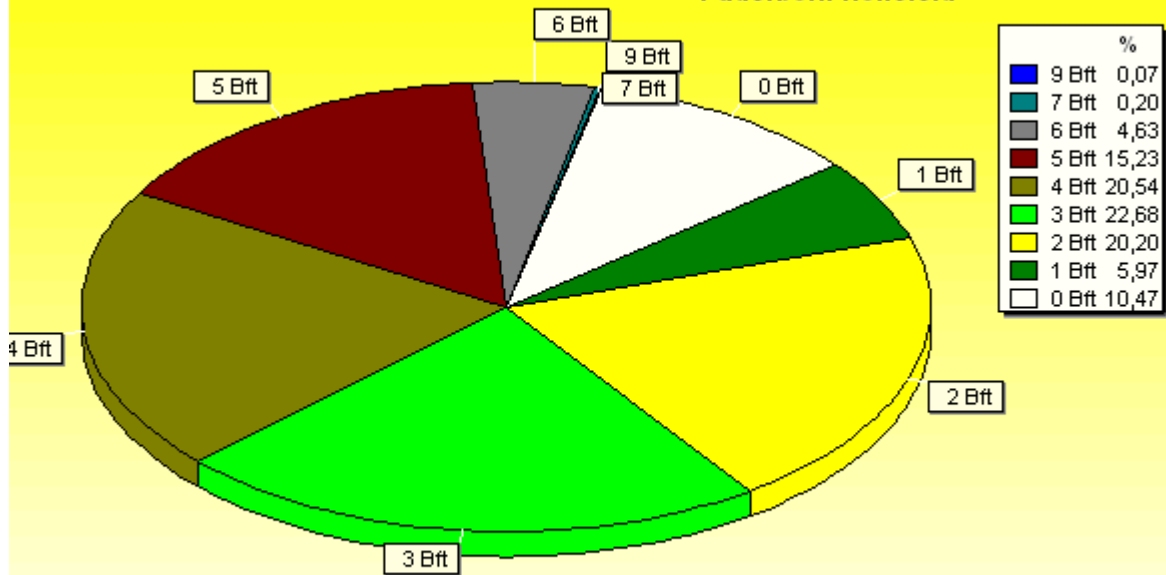
Luftdruck	MinWert	hPa	MaxWert	hPa	Durchschnitt	hPa	
MaxWert	22.10.	02:30	1001.1	14.10.	10:30	1030.3	1015.5



Wind	MinWert	km/h	MaxWert	km/h	Durchschnitt	km/h	
MaxWert	02.10.	01:00	0.0	28.10.	16:00	0.000	17.8

Verteilung Windstärke Oktober 2009

Paderborn-Hohefeld

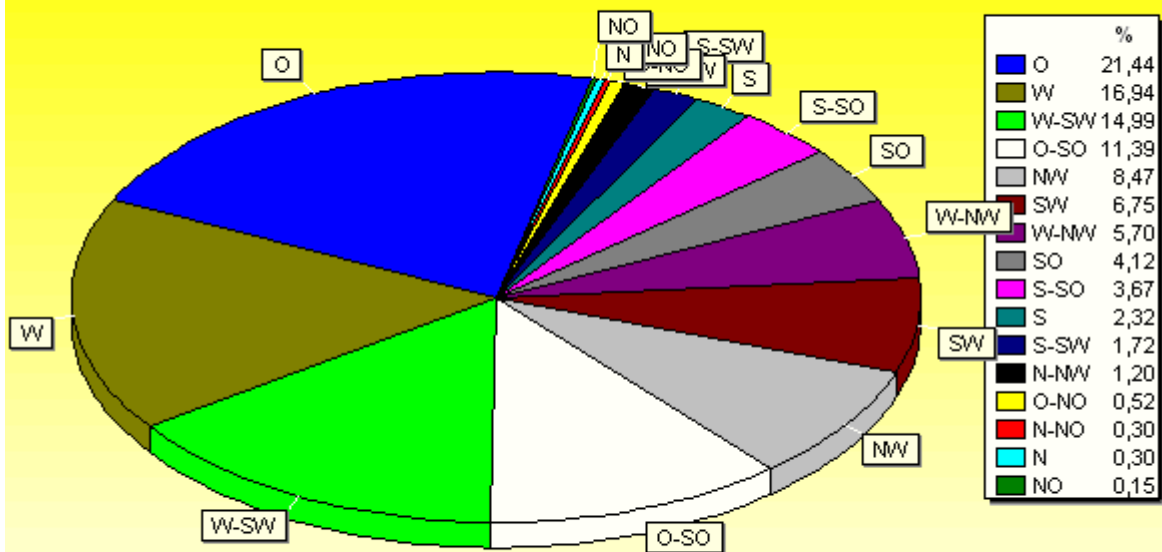


1490 Werte - Ø 17,8km/h - Max. 80,0km/h

© WzWin32

Verteilung Windrichtung Oktober 2009

Paderborn-Hohefeld

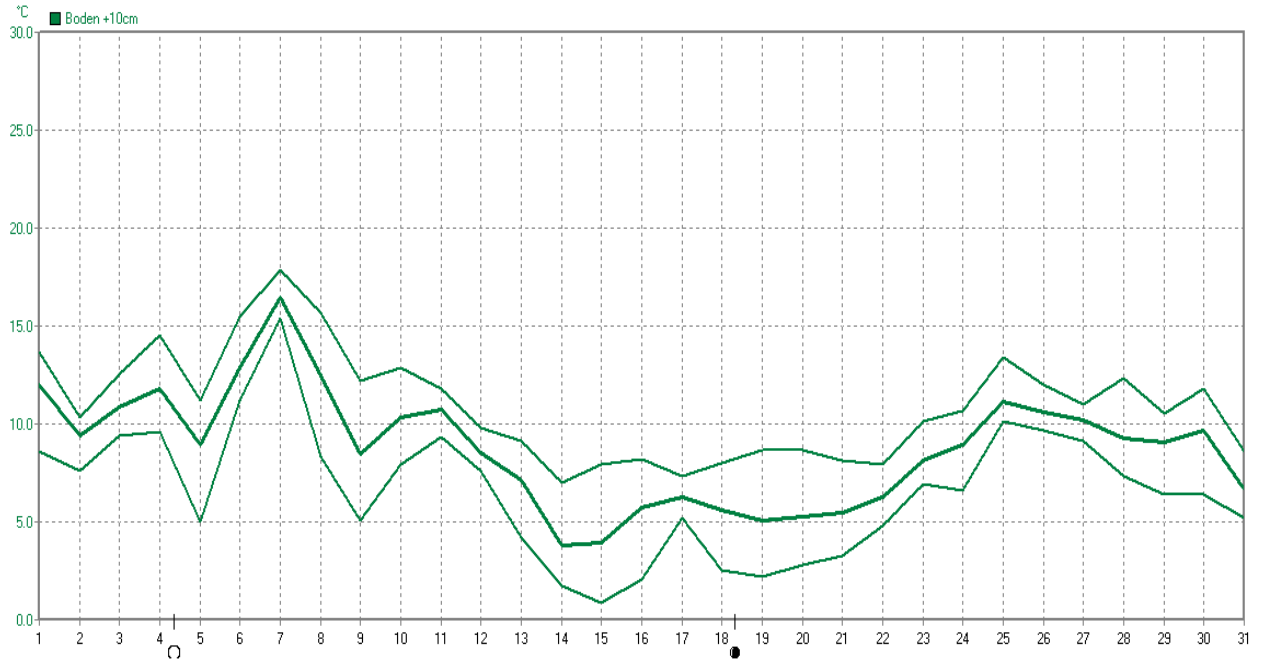


1334 / 156 Werte -> 10.5% Windstille - Ø 17,8km/h - Max. 80,0km/h

© WzWin32

Oktober 2009

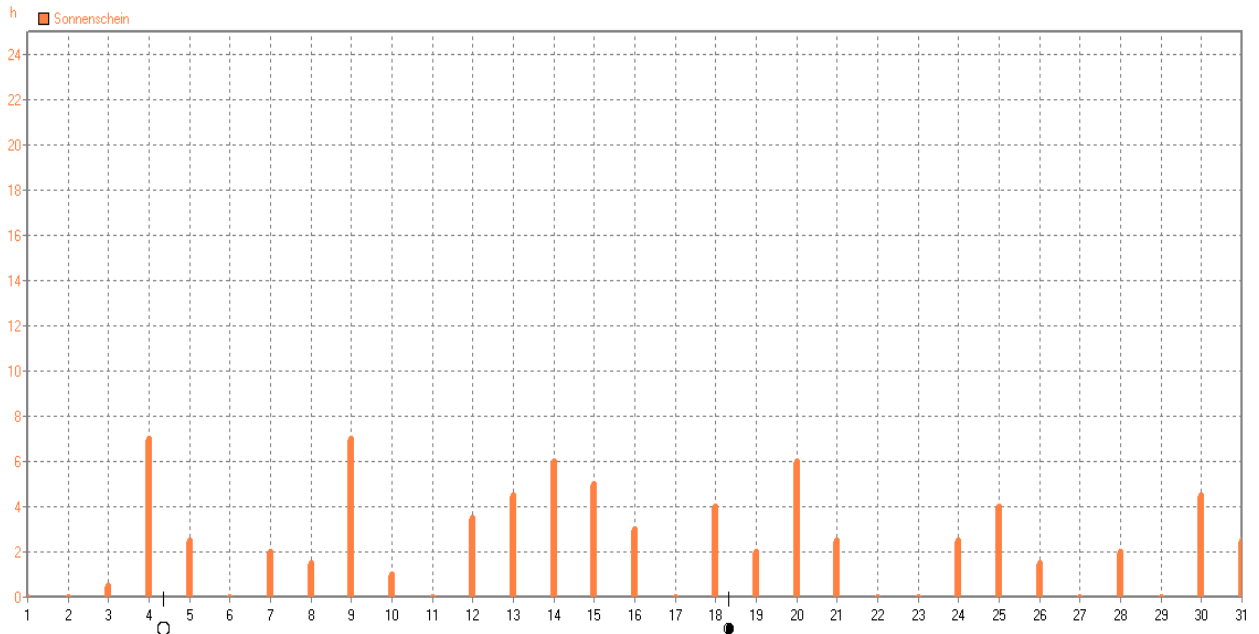
© W. Theophile, Paderborn-Hohefeld



Boden +10cm	MinWert	°C	MaxWert	°C	Durchschnitt	°C
	15.10. 03:30	0.9	07.10. 14:30	17.9		8.75

Oktober 2009

© W. Theophile, Paderborn-Hohefeld



Sonnenschein	MaxWert	h	Durchschnitt	h
	04.10. 17:00	7.00	75:02 h	2.4