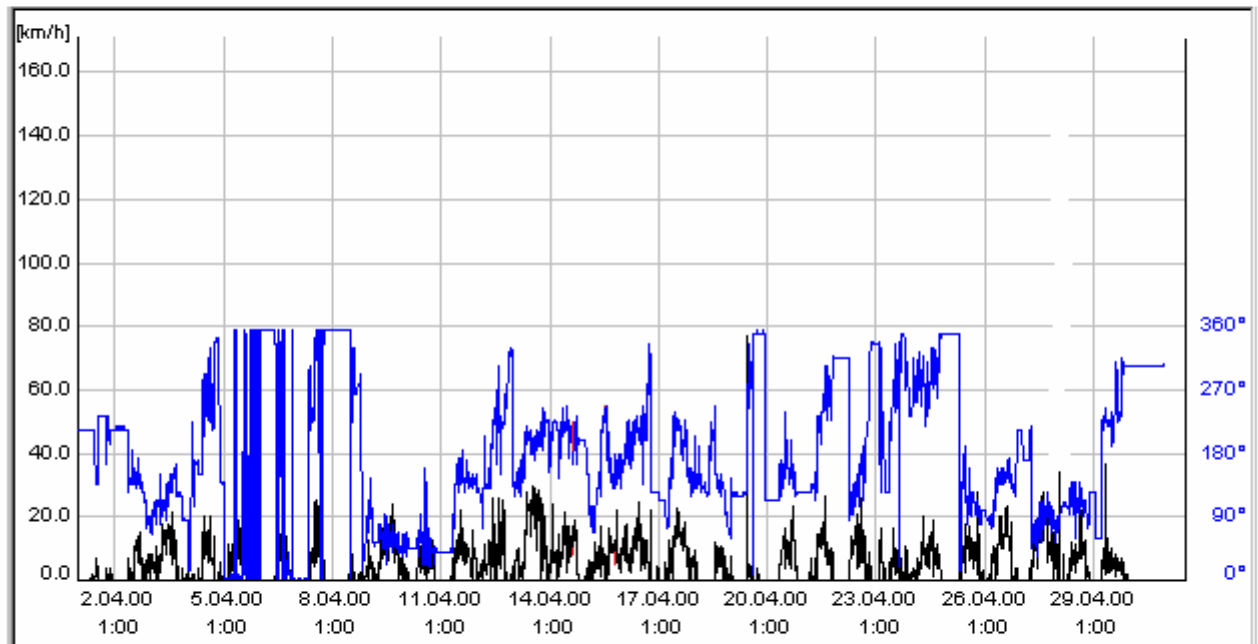


Wettergrafiken und Tabelle April 2000 Station Elsen

Wind

Max.: 28.04.2000 02:33 36.4 km/h 5° +- 22°
Min.: 01.04.2000 00:09 0.0 km/h



Klimadaten Wetterstation Elsen

Standortkoordinaten: geogr. 08°40'45"O - 51°44'42"N
rechts 3477972 hoch 5734615
100 m NN

Monatswerte: **Apr 00**

Temperaturmittel: **11,53 °C**
Lj.Mittel:(Münster 1901-60): 8,47 °C
Abweichung: 3,06 °C

Absoluts Max.: 27,2 °C
Absolutes Min.: -2,9 °C

Tage mit Schneedecke:	
Eistage(Max<0,0°C):	
Frosttage(MIN<0,0°C):	4
Sommertage(Max>=25°C):	3
Heiße Tage(Max>=30°C):	

Niederschlagssumme: **46,4 mm**
Max.Tag: 16,6 mm
Lj.Mittel(Münster 1901-60): 51,54 mm

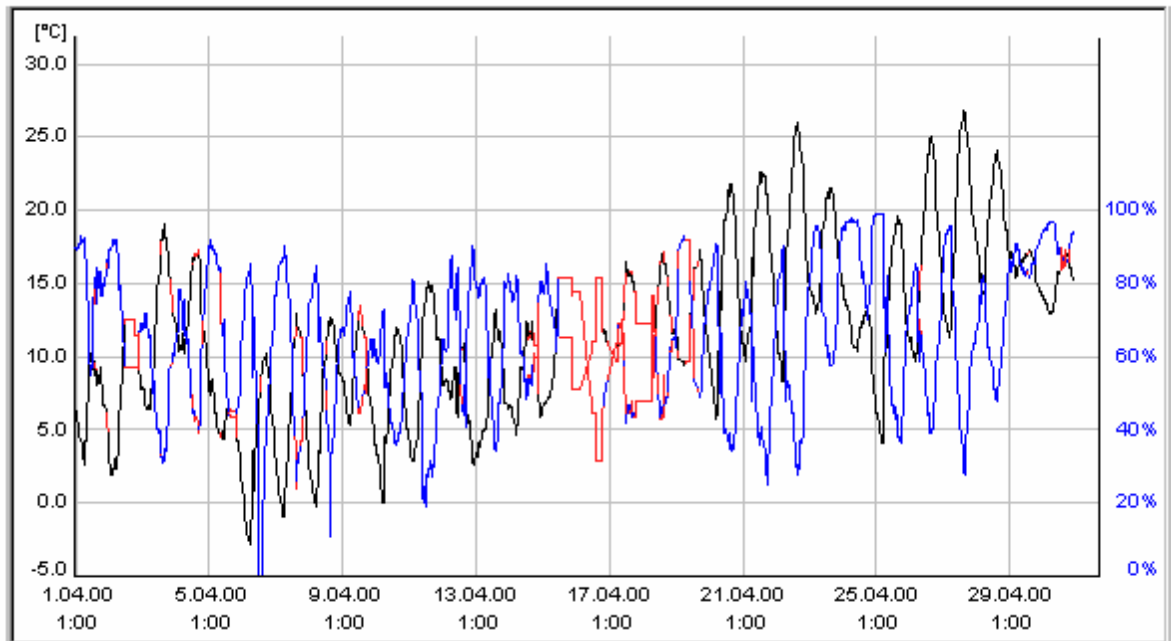
Luftdruck(Meereshöhe):hPa	
Absolutes Max.:	1034
Absolutes Min.:	989
Differenz:	45

Mittel relative Feuchte: **65,16 %**

Max. Windbö: **36,4 km/h**
Mittlere Wind: **5,1 km/h**

Temperatur mit Feuchte

Max.: 27.04.2000 16:33 27.2° C bei 35 % Feuchte
Min.: 06.04.2000 06:49 -2.9° C bei 85 % Feuchte
Monatsmittel: 11.53° C 2 Sommertage
Max.: 25.04.2000 00:03 95 % Feuchte bei 7.3° C
Min.: 06.04.2000 12:19 0 (?) % Feuchte bei 6.7° C

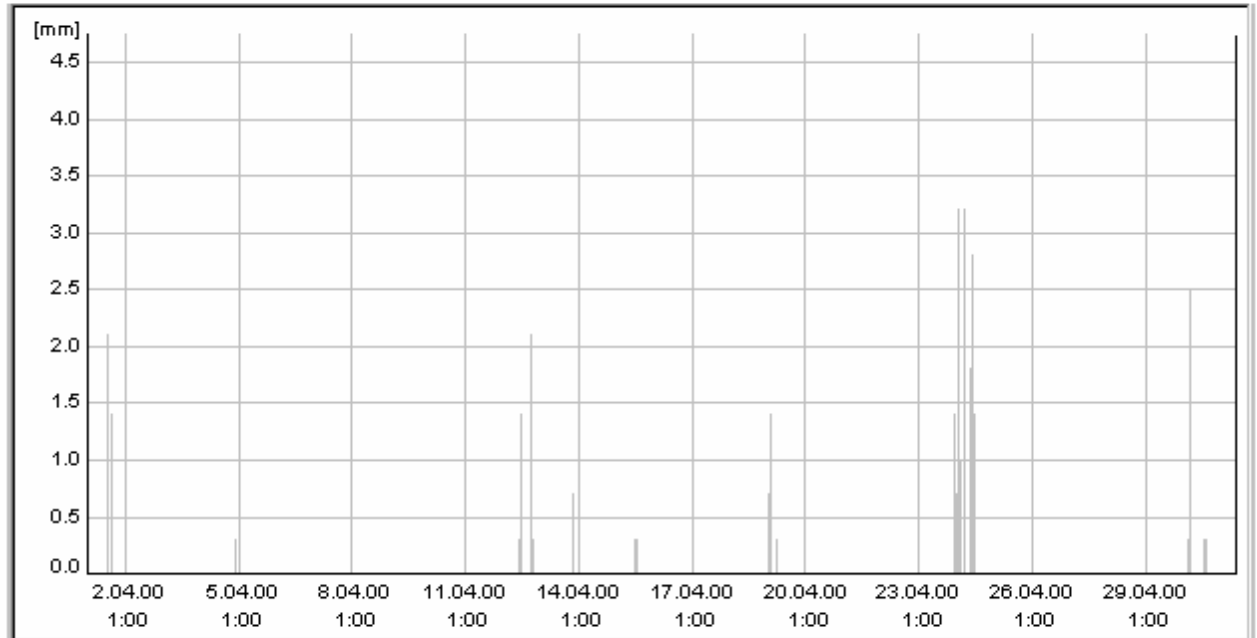


Niederschlag

Max./h: 24.04.2000 07:30 4.0 mm

Max./d: 24.04.2000 08:30 16.6 mm

Gesamt. 46.4 mm



Luftdruck

Max.: 07.04.2000 07:49 1034 hPa

Min.: 12.04.2000 04:19 989 hPa

