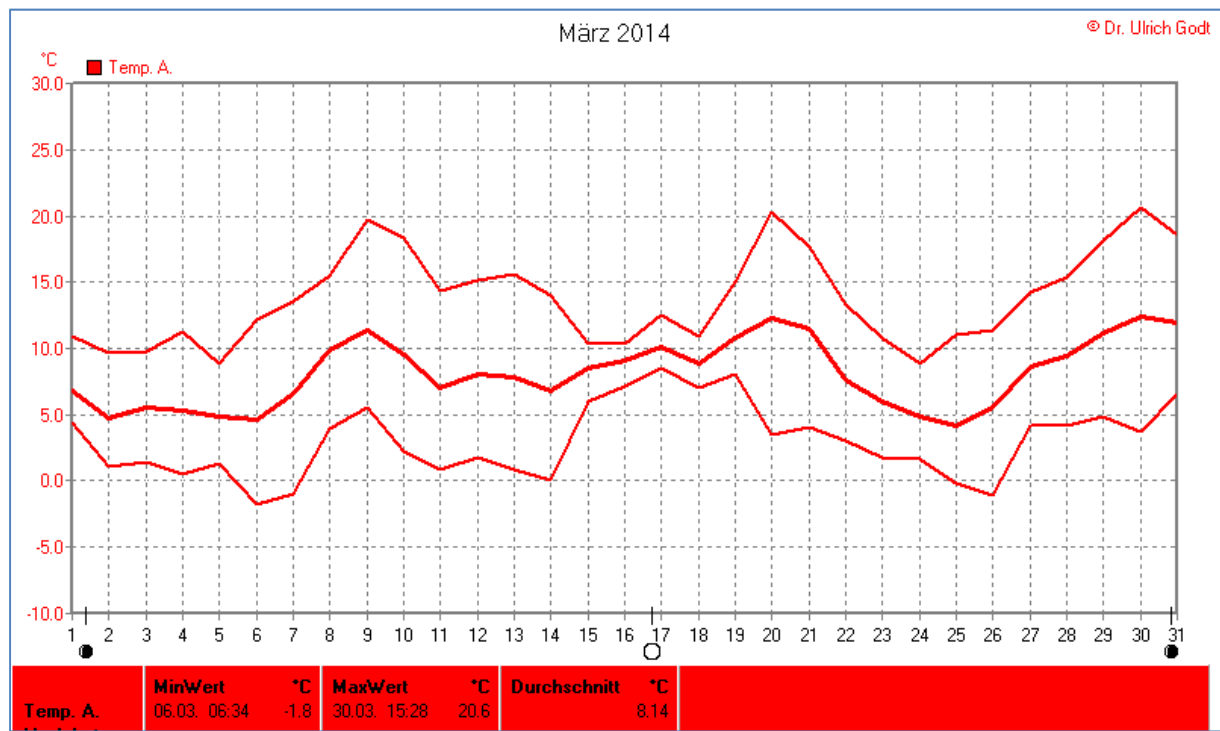
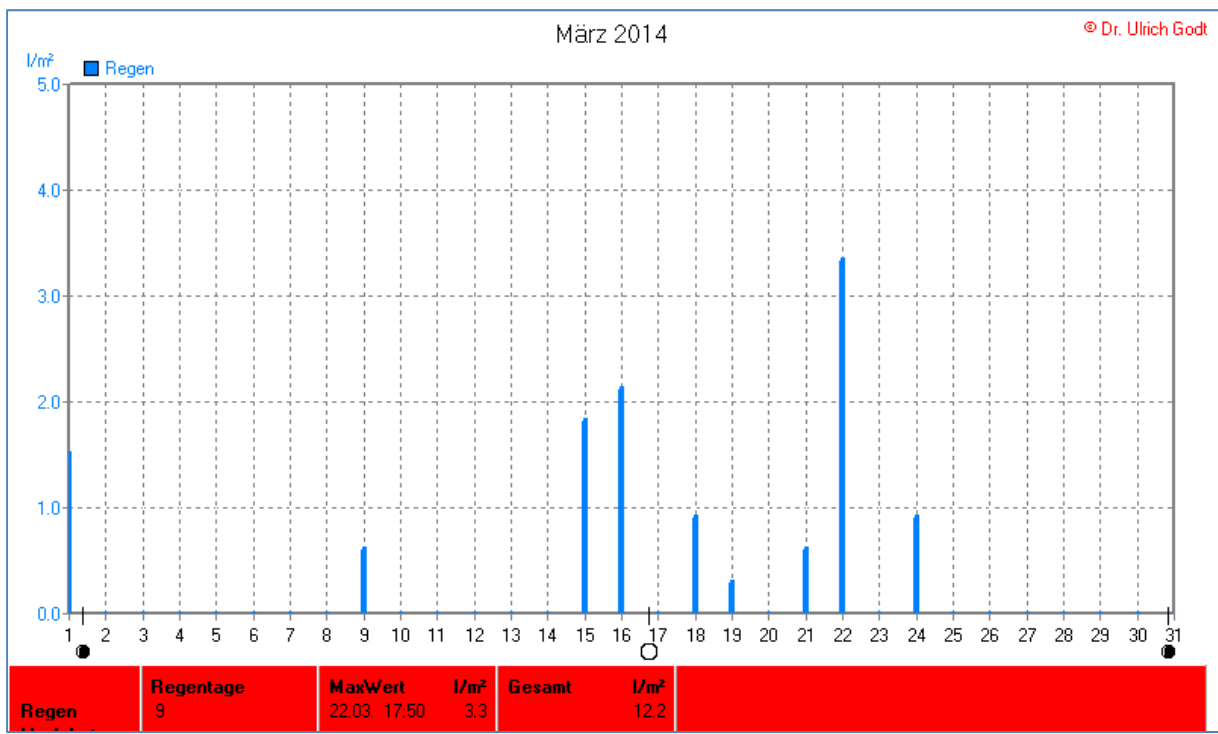
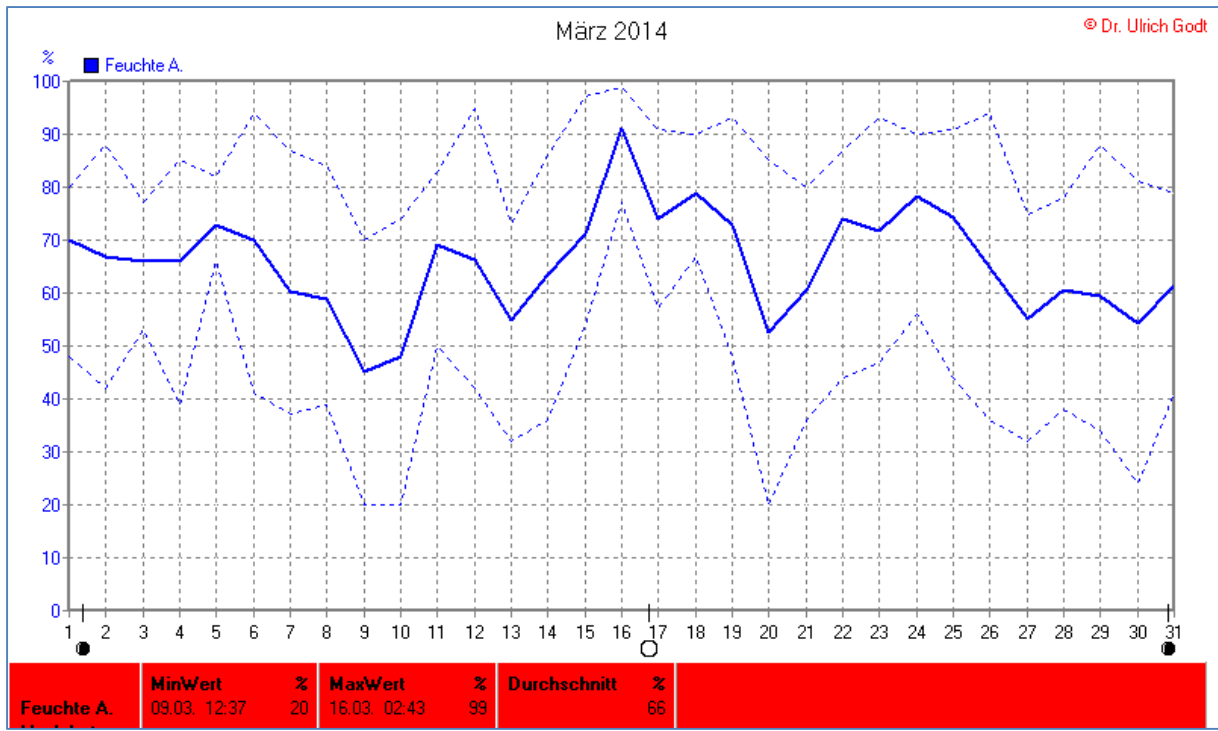
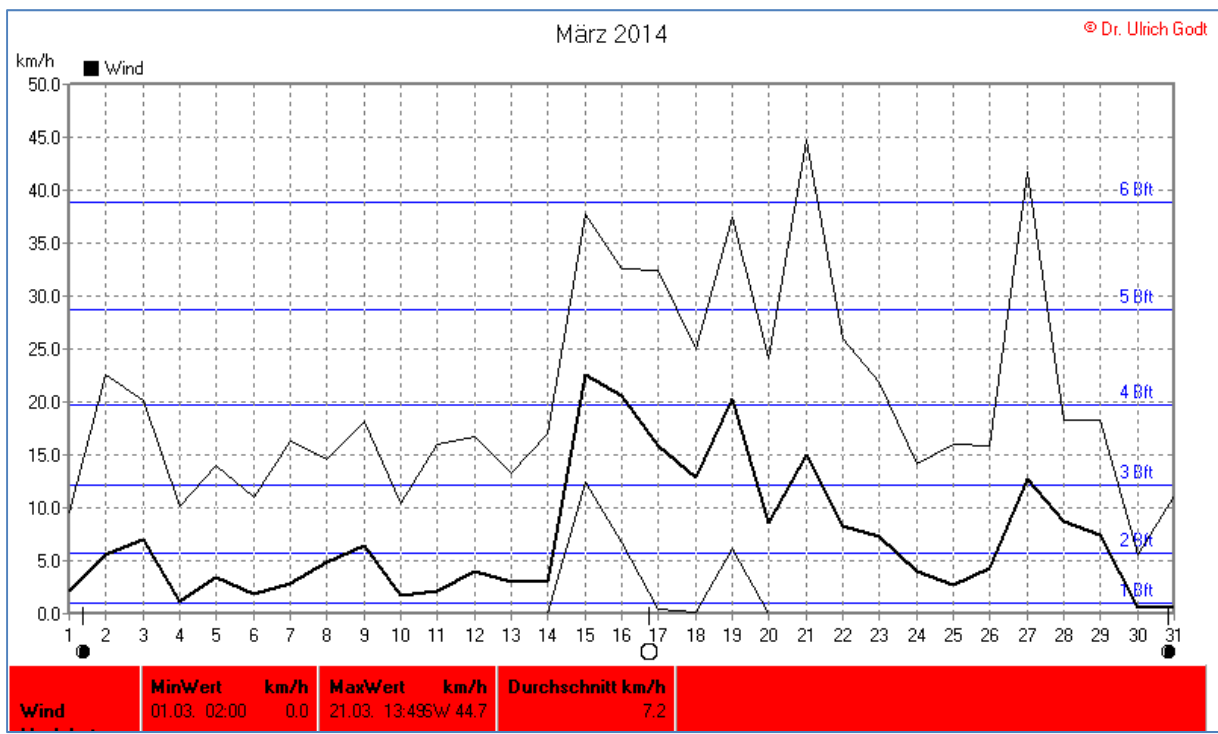
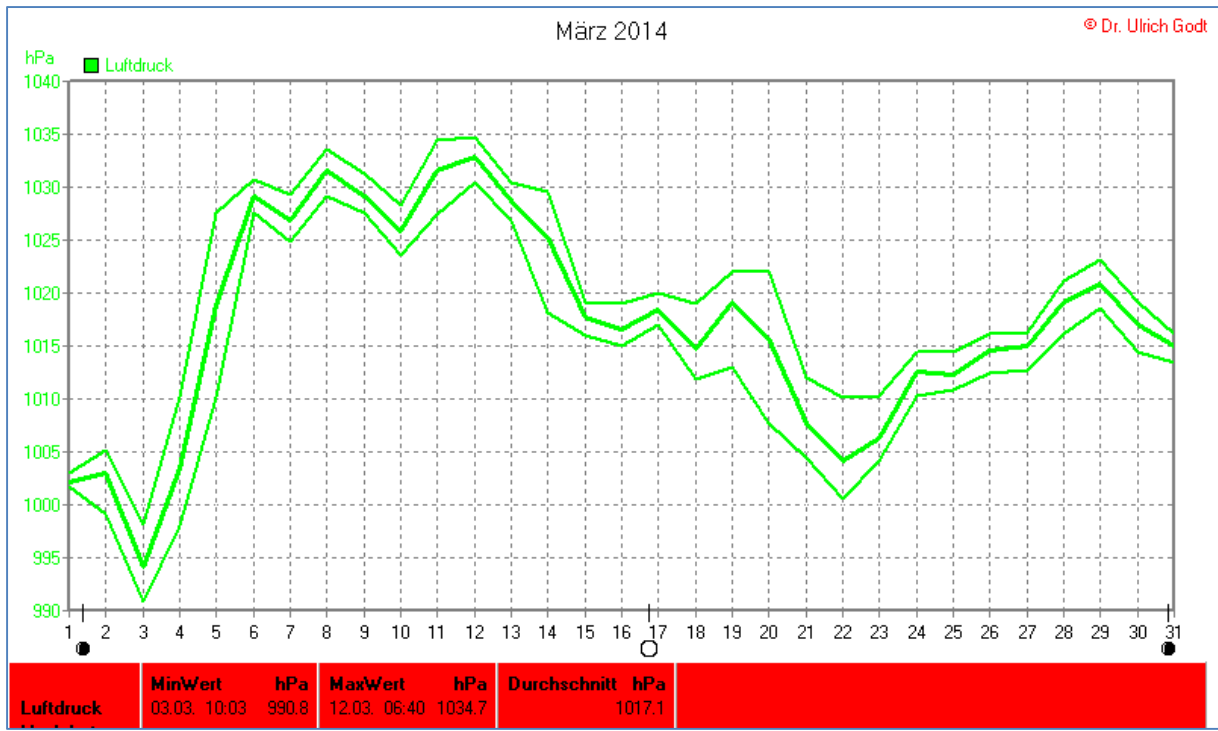


## Wettertabelle und Grafiken März 2014 Station Elsen

Wetterdaten März 2014 Station Elsen							
© Dr. Ulrich Godt							
Meßgröße	Minimum	Zeit	Datum	Maximum	Zeit	Datum	Durchschnitt
Temperatur Außen	-1,8 °C	06:34	06.03.2014	20,6 °C	15:28	30.03.2014	8,1 °C
Temp.Erdboden	2,5 °C	05:33	06.03.2014	25,8 °C	15:07	08.03.2014	9,9 °C
Luftfeuchte	20 %	12:37	09.03.2014	99 %	02:43	16.03.2014	66 %
Luftdruck	990,8 hPa	10:03	03.03.2014	1034,7 hPa	06:40	12.03.2014	1017,1 hPa
Wind km/h				44,7 km/h	13:49	21.03.2014	7,2 km/h
Wind °				SW	13:49	21.03.2014	W-SW
Regen l/m <sup>2</sup>				3,3 l/m <sup>2</sup>	17:50	22.03.2014	#12,160 l/m <sup>2</sup>
Sonne h				11:01 h	18:09	10.03.2014	#193:31 h

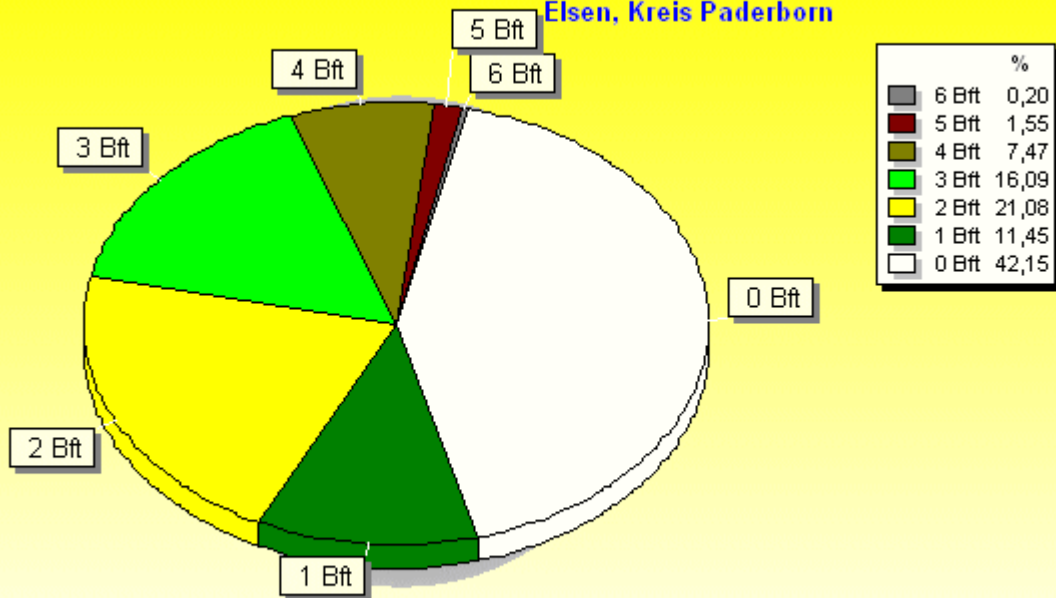






### Verteilung Windstärke März 2014

Elsen, Kreis Paderborn

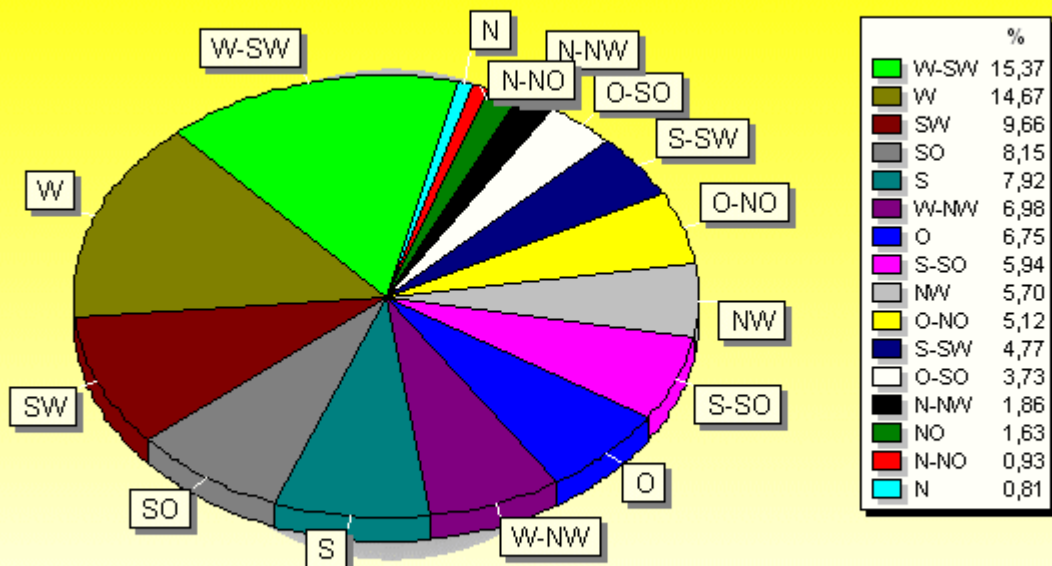


1485 Werte - Ø 7,2km/h - Max. 44,7km/h

© WzWin32 - © Dr. Ulrich Godt - Elsen, Kreis Paderborn

### Verteilung Windrichtung März 2014

Elsen, Kreis Paderborn



859 / 626 Werte -> 42.2% Windstille - Ø 7,2km/h - Max. 44,7km/h

© WzWin32 - © Dr. Ulrich Godt - Elsen, Kreis Paderborn

