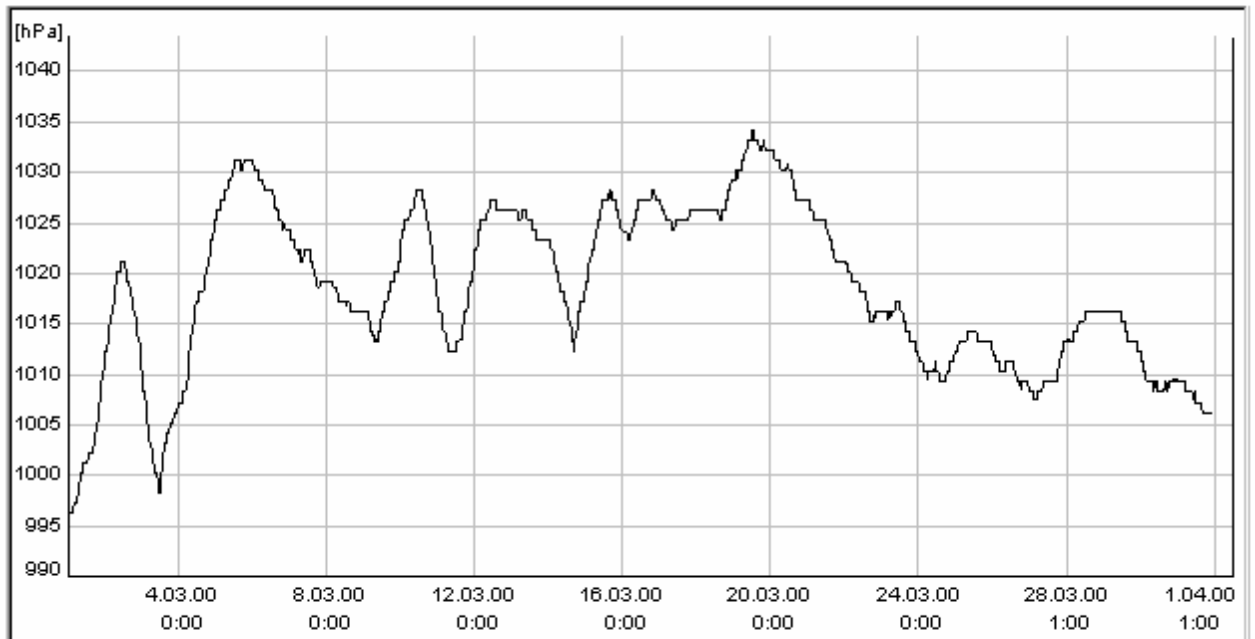


Wettergrafiken und Tabelle März 2000 Station Elsen

Luftdruck

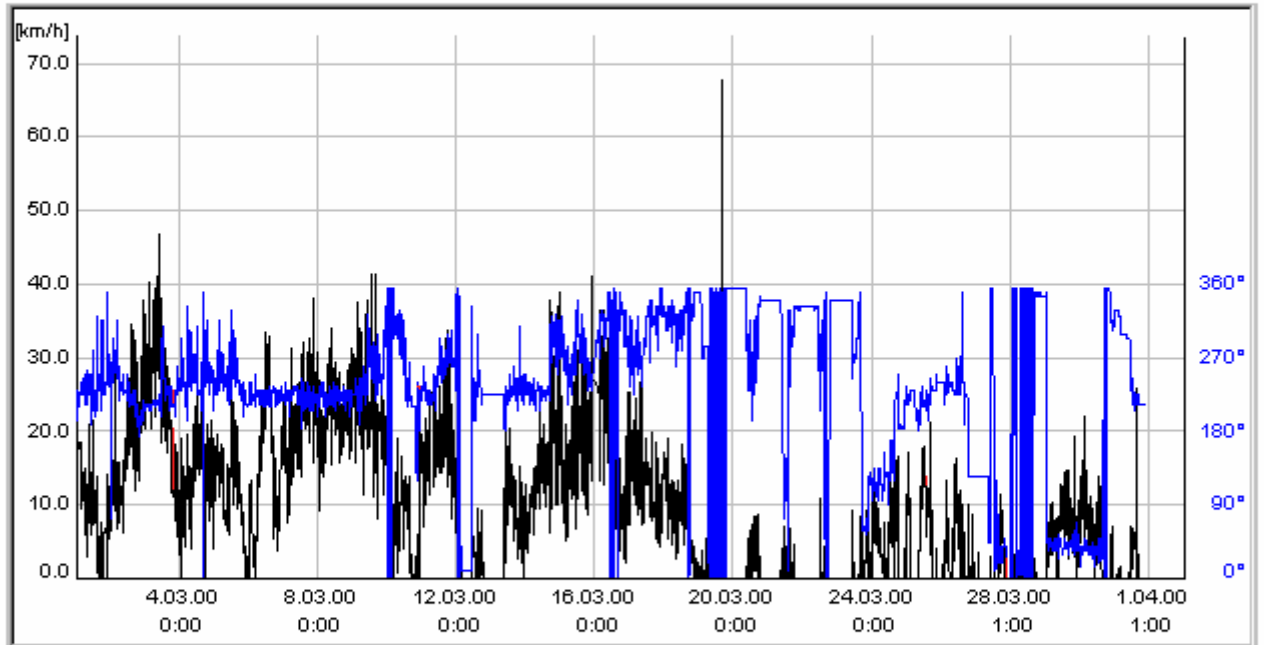
Max.: 19.03.2000 11:14 1034 hPa

Min.: 01.03.2000 00:07 996 hPa



Wind

Max.: 19.03.2000 15.59 67.9 km/h 350°± 22.5°



Klimadaten Wetterstation Elsen

Standortkoordinaten: geogr. 08°40'45"O - 51°44'42"N
rechts 3477972 hoch 5734615
100 m NN

Monatswerte: **Mrz 00**

Temperaturmittel: **6,82 °C**
Lj.Mittel:(Münster 1901-60): 4,91 °C
Abweichung: 1,91 °C

Absoluts Max.: 15,4 °C
Absolutes Min.: -0,7 °C

Tage mit Schneedecke:	
Eistage(Max<0,0°C):	1
Frosttage(MIN<0,0°C):	1
Sommertage(Max>=25°C):	
Heiße Tage(Max>=30°C):	

Niederschlagssumme: **160,2 mm**
Max.Tag: 31,3 mm
Lj.Mittel(Münster 1901-60): 48,65 mm

Luftdruck(Meereshöhe):hPa	
Absolutes Max.:	1034
Absolutes Min.:	996
Differenz:	38

Mittel relative Feuchte: **77,53 %**

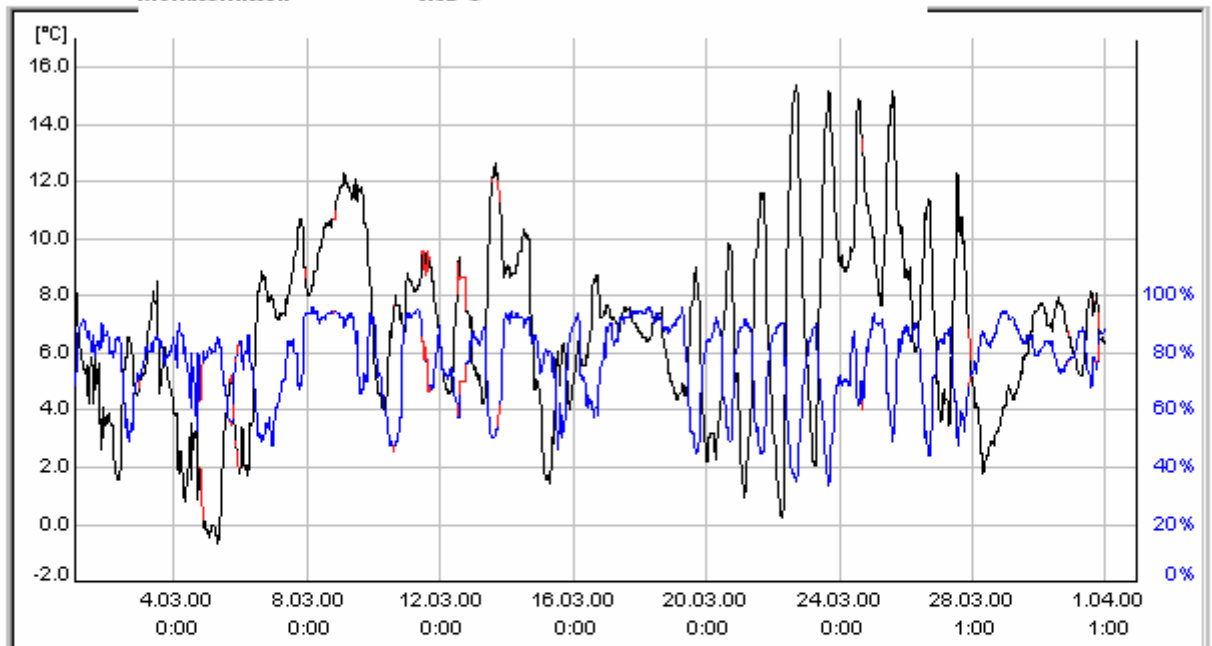
Max. Windbö: **67,9 km/h**
Mittlere Wind: **9,7 km/h**

Temperatur mit Feuchte

Max.: 22.03.2000 16:14 15.4°C bei 35 %, min.: 5.3 °C 7:00 -0.7°C bei 86 %

Max.: 08.03.2000 03:00 96 % bei 8.3°C, min.: 23.3.2000 15:59 32 % bei 15.3 °C

Monatsmittel: 6.82°C



Niederschlag

Max./h: 09.03.2000 08:30 8.3 mm

Max./d: 09.03.2000 07:30 31.3 mm

Gesamt: 160.2 mm

