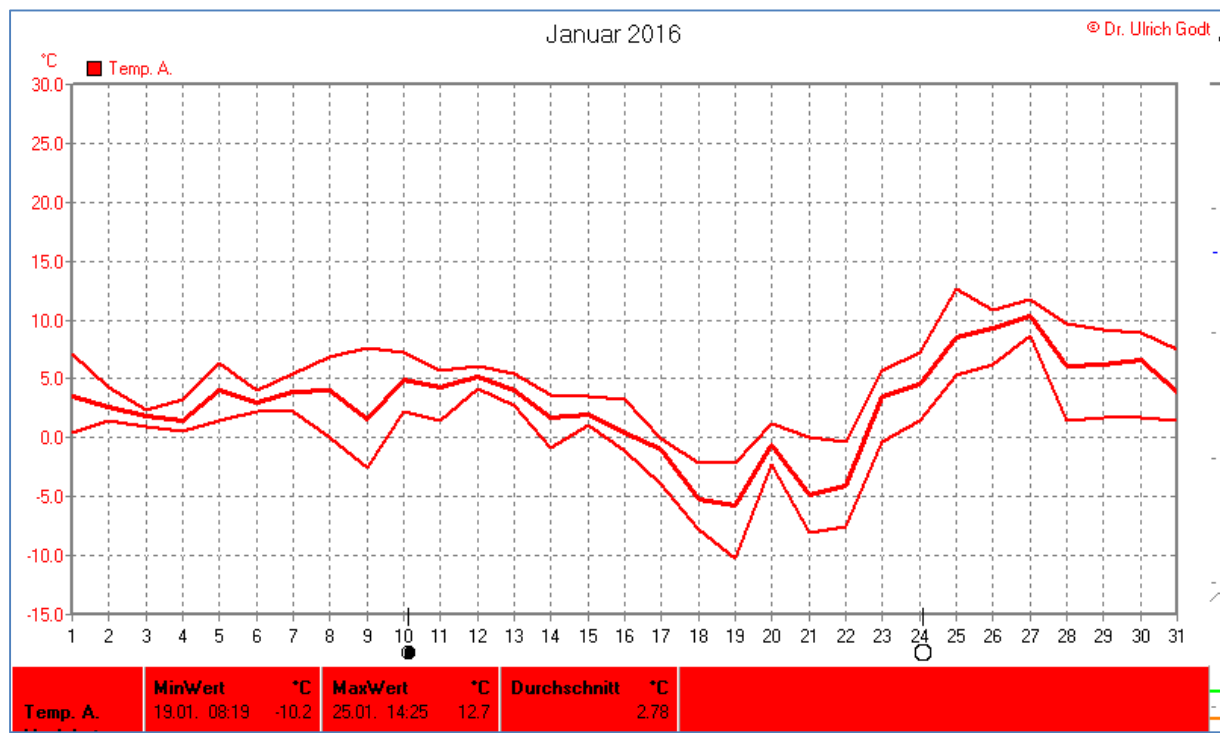
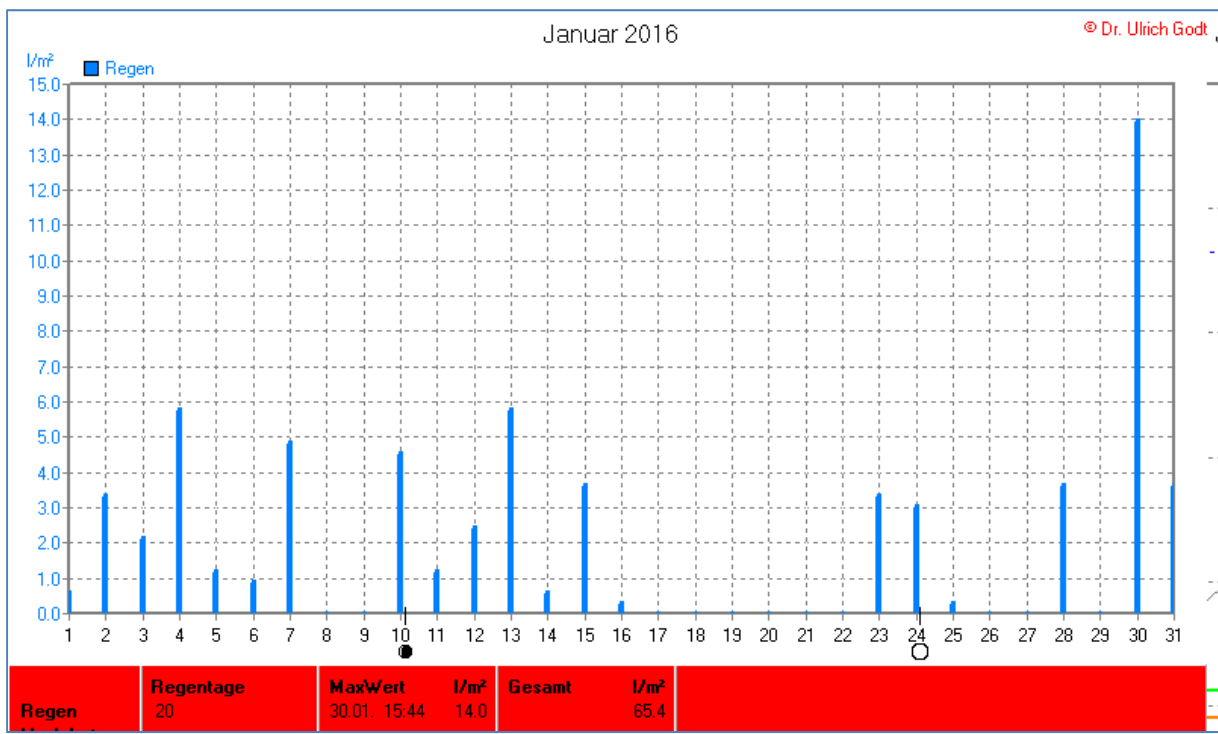
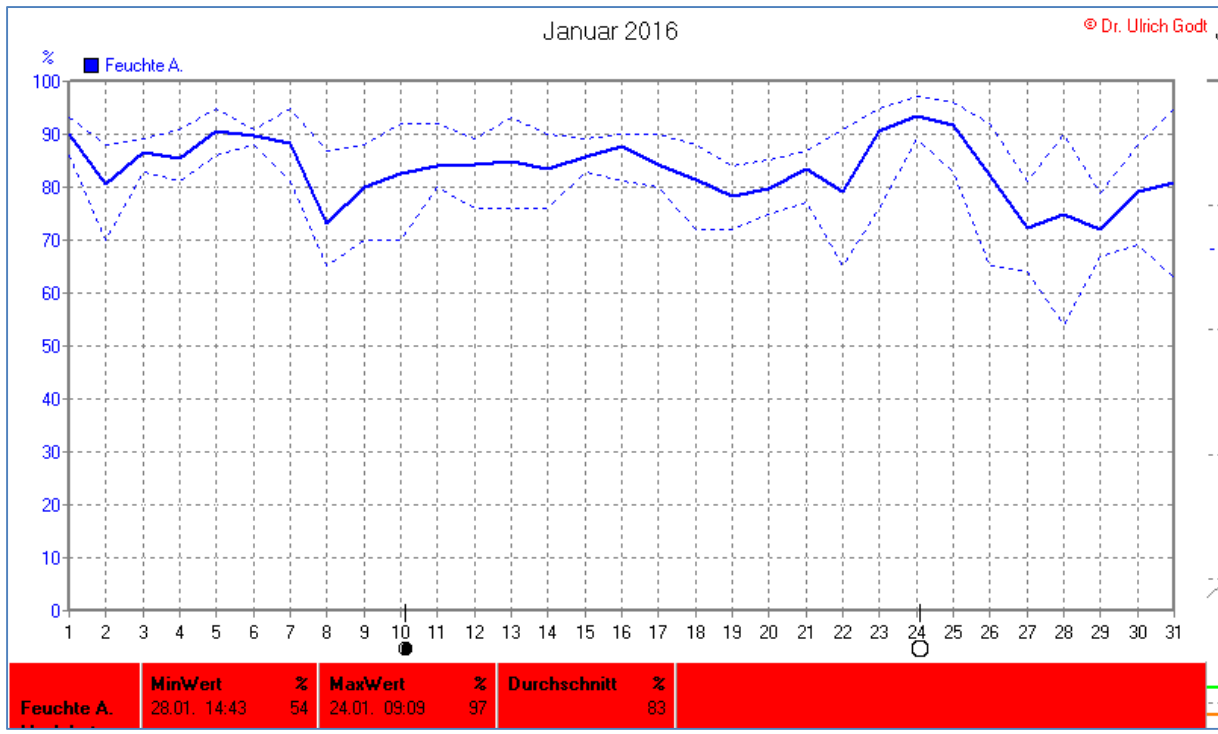
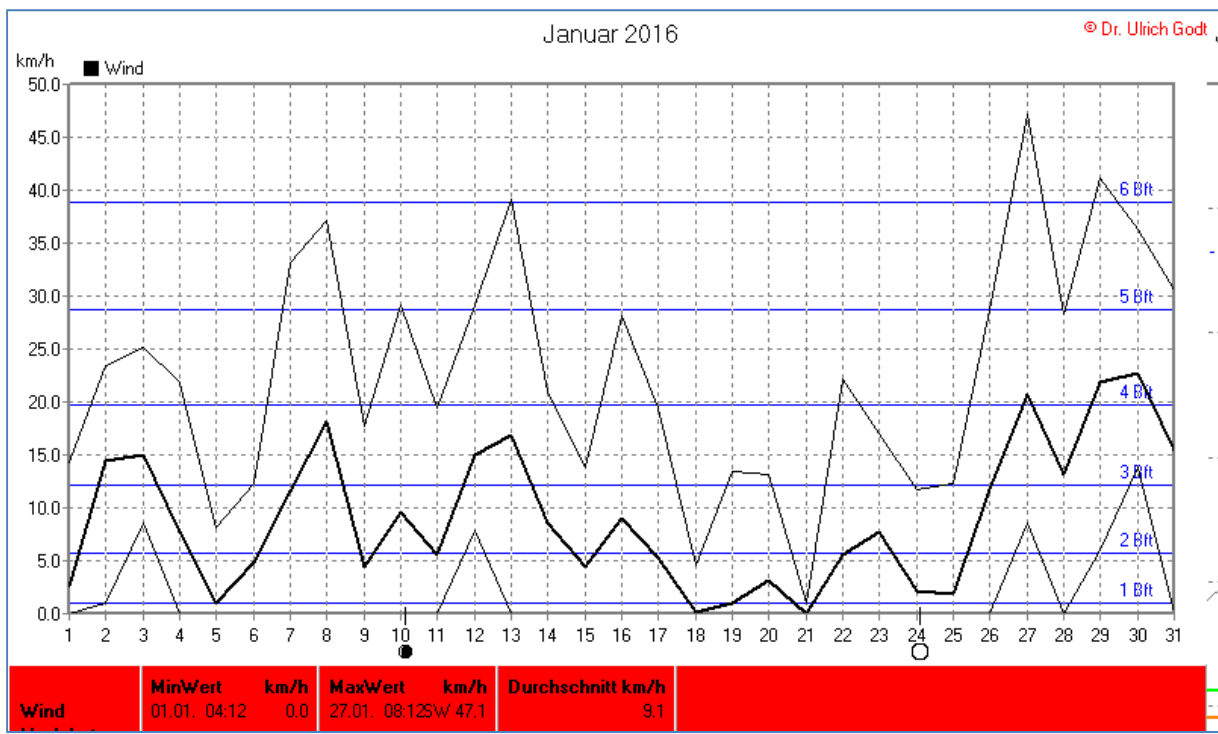
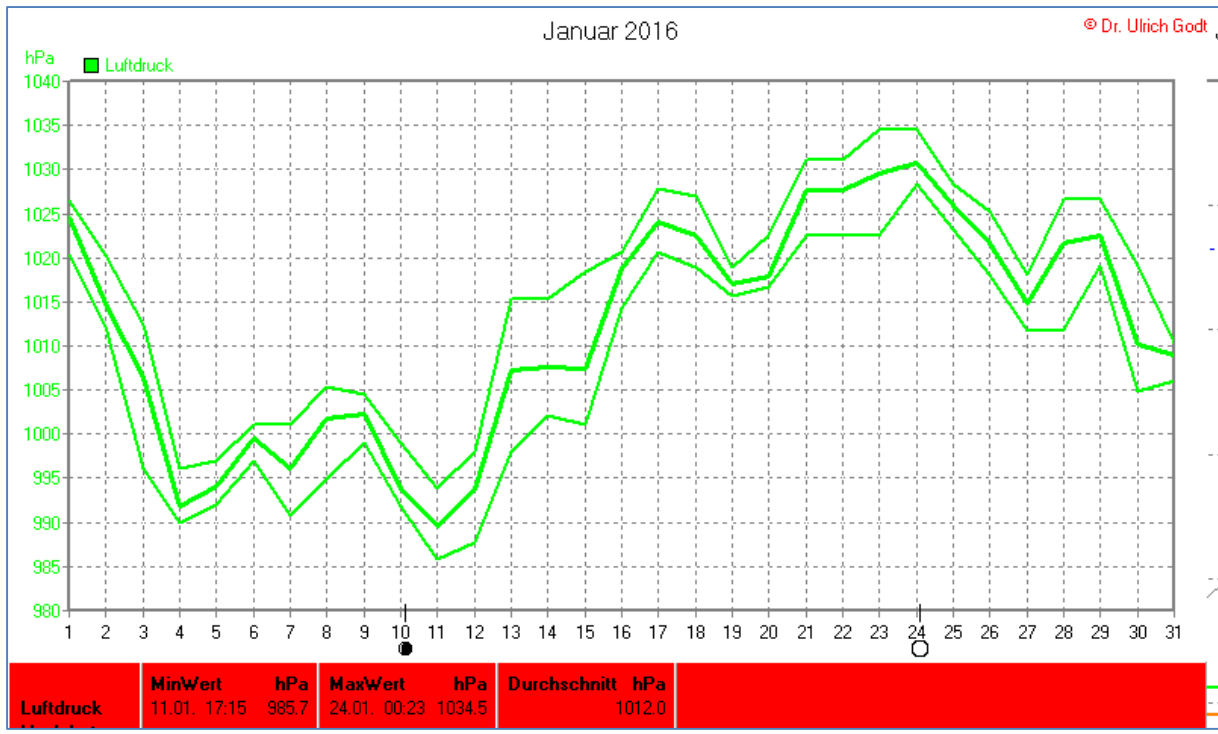


## Wettertabelle und Grafiken Januar 2016 Station Elsen

Wetterdaten Januar 2016 Station Elsen							
© Dr. Ulrich Godt							
Meßgröße	Minimum	Zeit	Datum	Maximum	Zeit	Datum	Durchschnitt
Temperatur	-10,2 °C	08:19	19.01.2016	12,7 °C	14:25	25.01.2016	2,8 °C
Temp.Erdboden	-4,1 °C	07:34	19.01.2016	11,1 °C	14:40	25.01.2016	4,8 °C
Luftfeuchte	54 %	14:43	28.01.2016	97 %	09:09	24.01.2016	83 %
Luftdruck	985,7 hPa	17:15	11.01.2016	1034,5 hPa	00:23	24.01.2016	1012,0 hPa
Wind km/h				47,1 km/h	08:12	27.01.2016	9,1 km/h
Wind °				SW	08:12	27.01.2016	W-SW
Regen l/m <sup>2</sup>				14,0 l/m <sup>2</sup>	15:44	30.01.2016	#65,360 l/m <sup>2</sup>
Sonne h				6:16 h	14:52	22.01.2016	#56:04 h

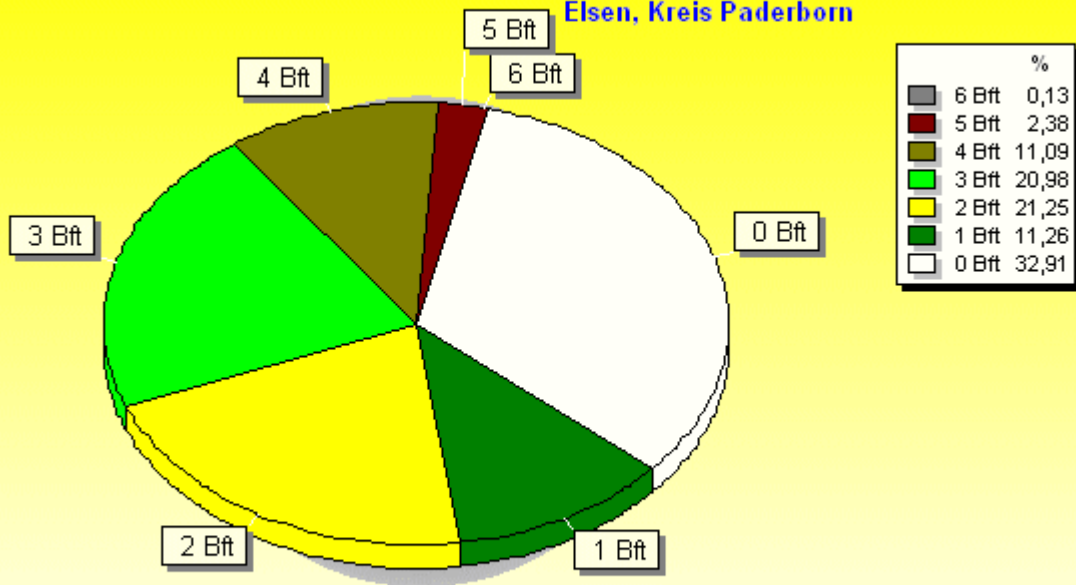






### Verteilung Windstärke Januar 2016

Elsen, Kreis Paderborn

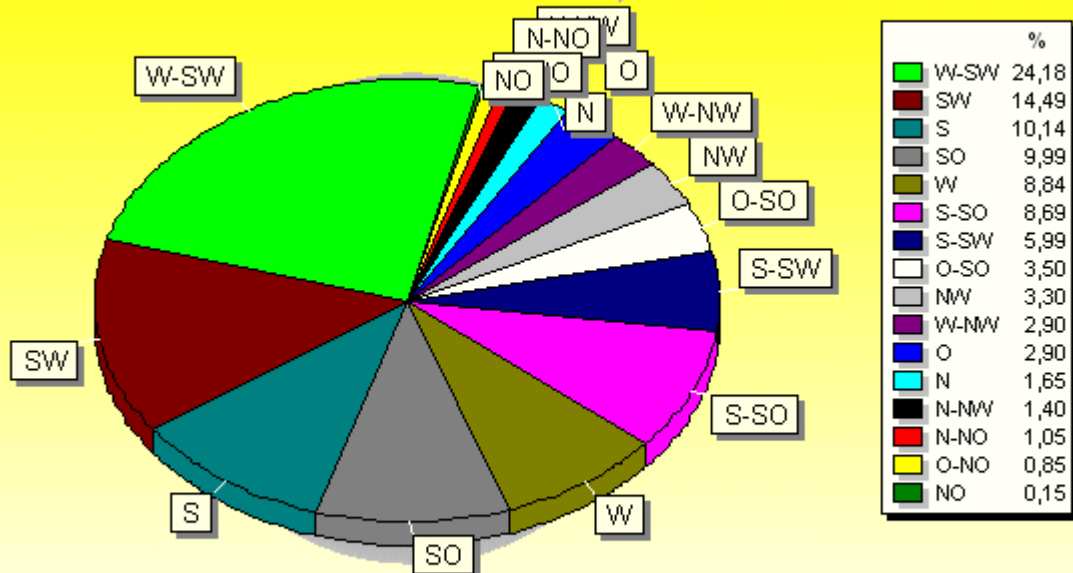


2984 Werte - Ø 9,1km/h - Max. 47,1km/h

© WzWin32 - © Dr. Ulrich Godt - Elsen, Kreis Paderborn

### Verteilung Windrichtung Januar 2016

Elsen, Kreis Paderborn



2002 / 982 Werte -> 32.9% Windstille - Ø 9,1km/h - Max. 47,1km/h

© WzWin32 - © Dr. Ulrich Godt - Elsen, Kreis Paderborn

