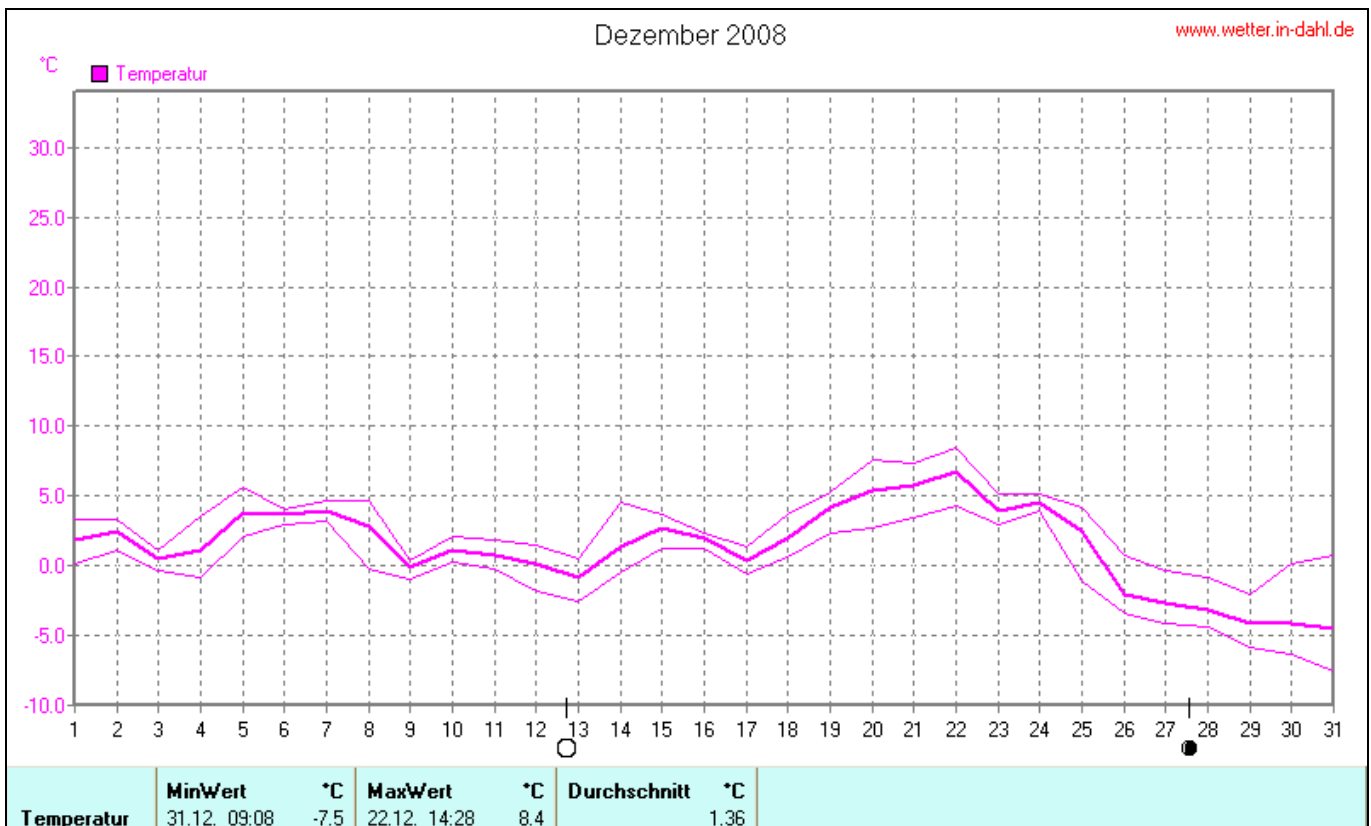


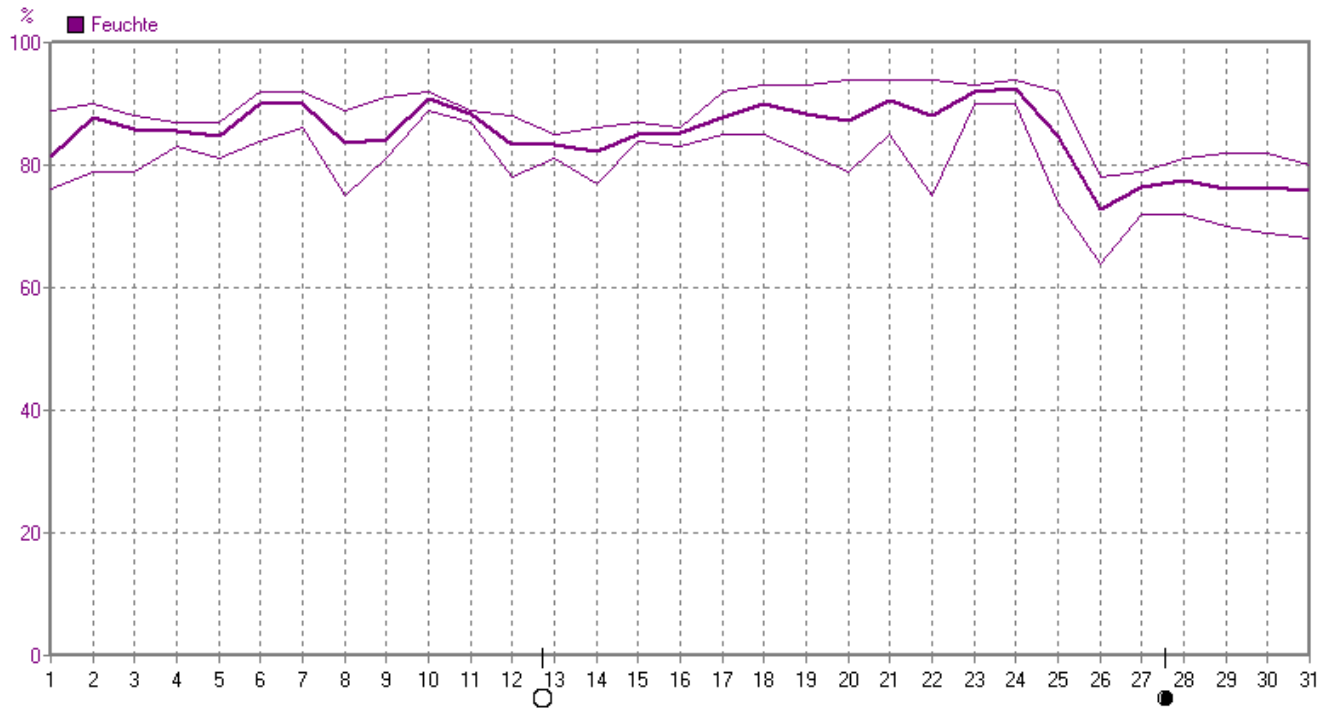
## Wettergrafiken und Tabelle Dezember 2008 Station Dahl

Klimadaten		Wetterstation Dahl	
<b>Standortkoordinaten:</b> geogr. 08°50'58"O - 51°41'53"N rechts 3489697 hoch 5727666 250 m NN			
<b>Monatswerte: Dez 08</b>			
<b>Temperatur: (Vj.2,5°C)</b>	<b>1,4 °C</b>	Tage mit Schneedecke: Eistage(Max<0,0°C): 6 Frosttage(MIN<0,0°C): 16 Sommertage(Max>=25°C): Heiße Tage(Max>=30°C):	
Lj.Mittel:(Lippspr. 1961-90):	2,3 °C		
Abweichung:	- 0,9 K		
Absoluts Max.: 8,4 °C - 7,5 °C			
<b>Bodentemperatur:</b> Mittel: 1,0°C		Max.: 8,4°C Min.: - 8,8°C	
<b>Niederschlag: (Vj.64,8 mm)</b>	<b>51,9 mm</b>	<b>Luftdruck(Meereshöhe):hPa</b> Absolutes Max.: 1039 Absolutes Min.: 986 Mittel: 1017,2	
Max.Tag: 13,2 mm			
Lj.Mittel(Lippspr. 1961-90):	92,8 mm		
<b>Mittel relative Feuchte:</b>	<b>85 %</b>		
<b>Max. Windböe:</b>	<b>47,7 km/h</b>	<b>Sonnenschein h:</b> 27,6 h Lj.Mittel(Lipp.1961-90): 38,3 h	
<b>Mittlerer Wind:</b>	<b>12,7 km/h</b>		



Dezember 2008

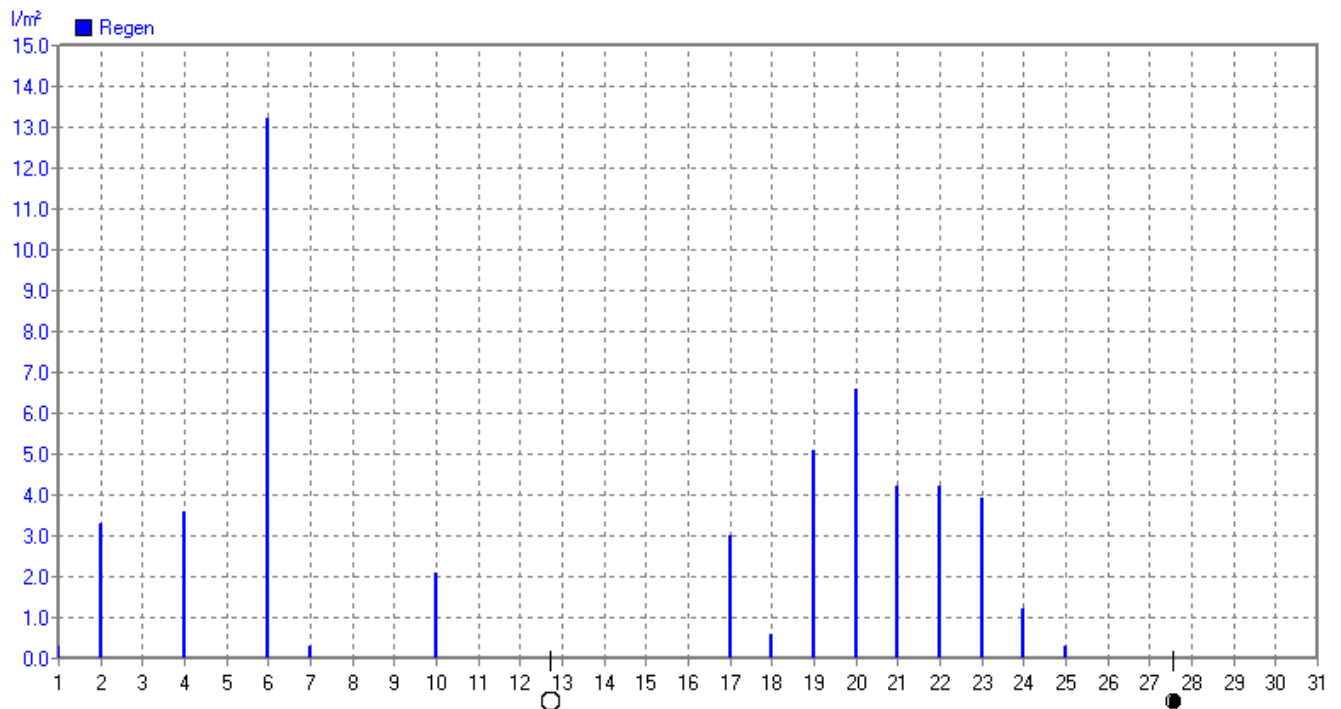
www.wetter.in-dahl.de



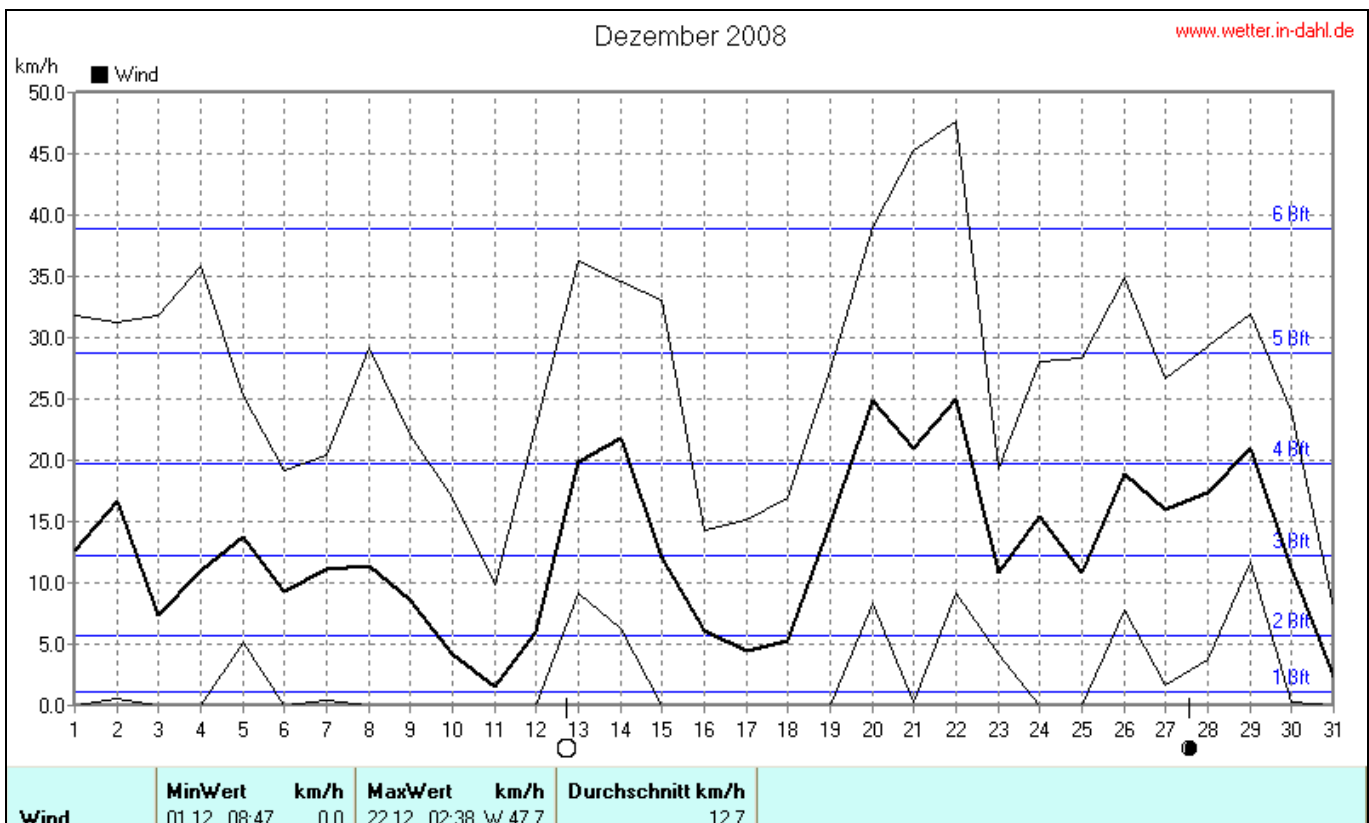
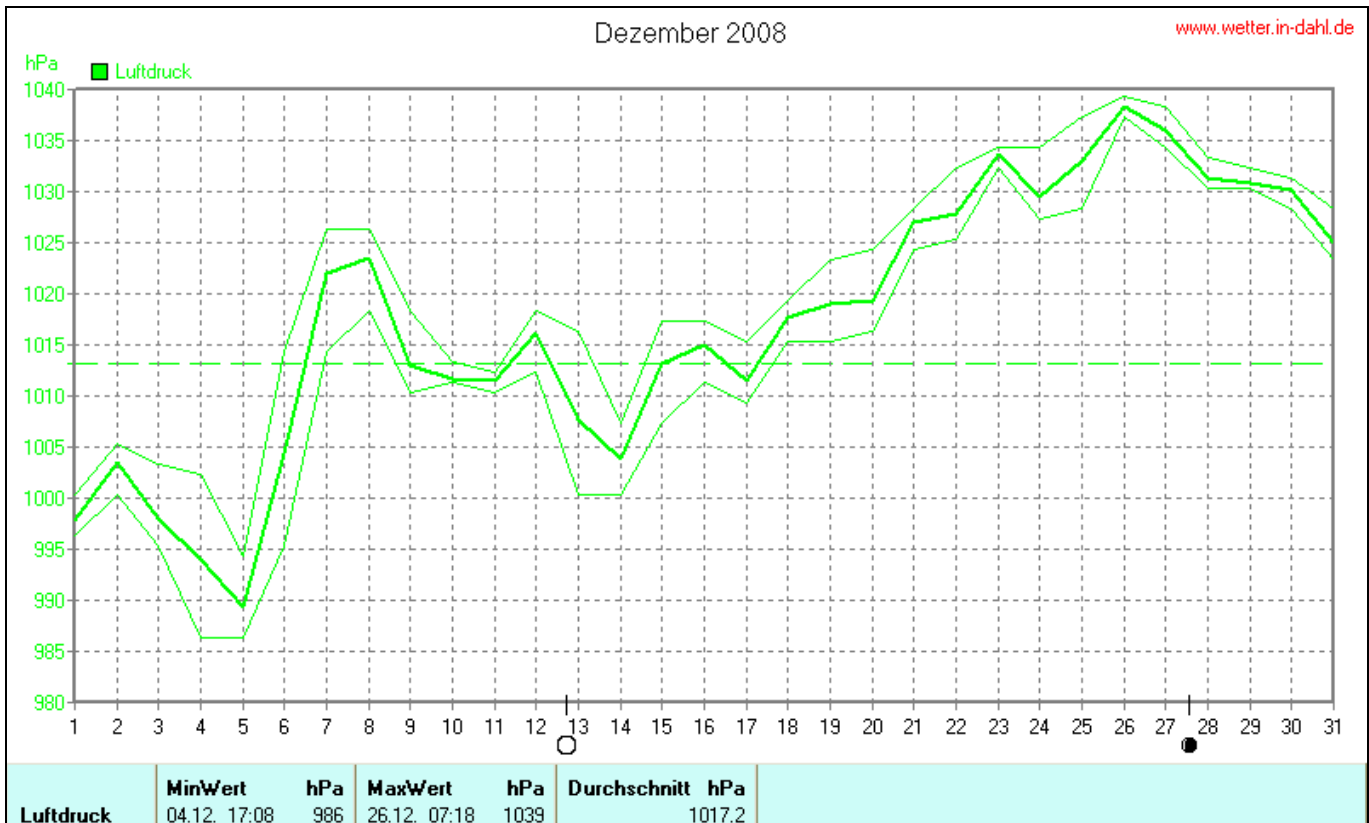
Feuchte	MinWert	%	MaxWert	%	Durchschnitt	%
	26.12. 14:08	64	20.12. 09:58	94	85	

Dezember 2008

www.wetter.in-dahl.de

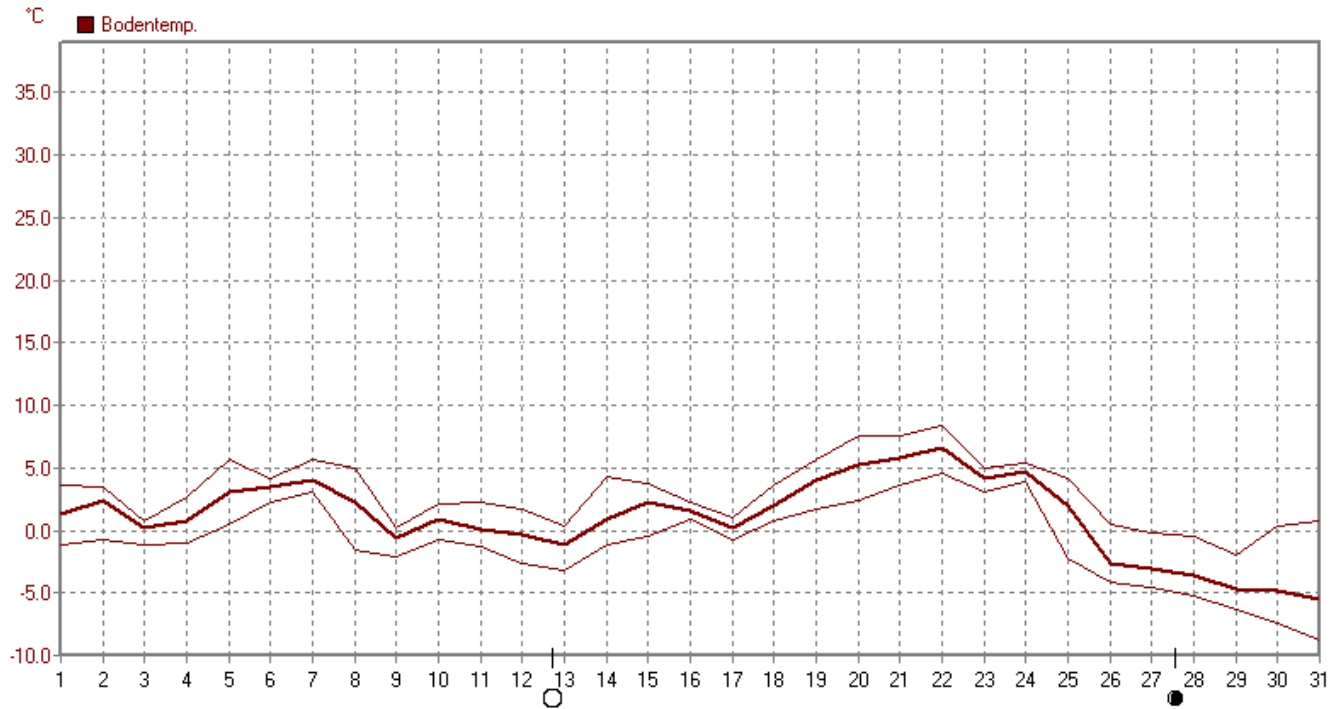


Regen	Regentage	MaxWert	l/m²	Gesamt	l/m²
	15	06.12. 06:37	13.2	51.9	



Dezember 2008

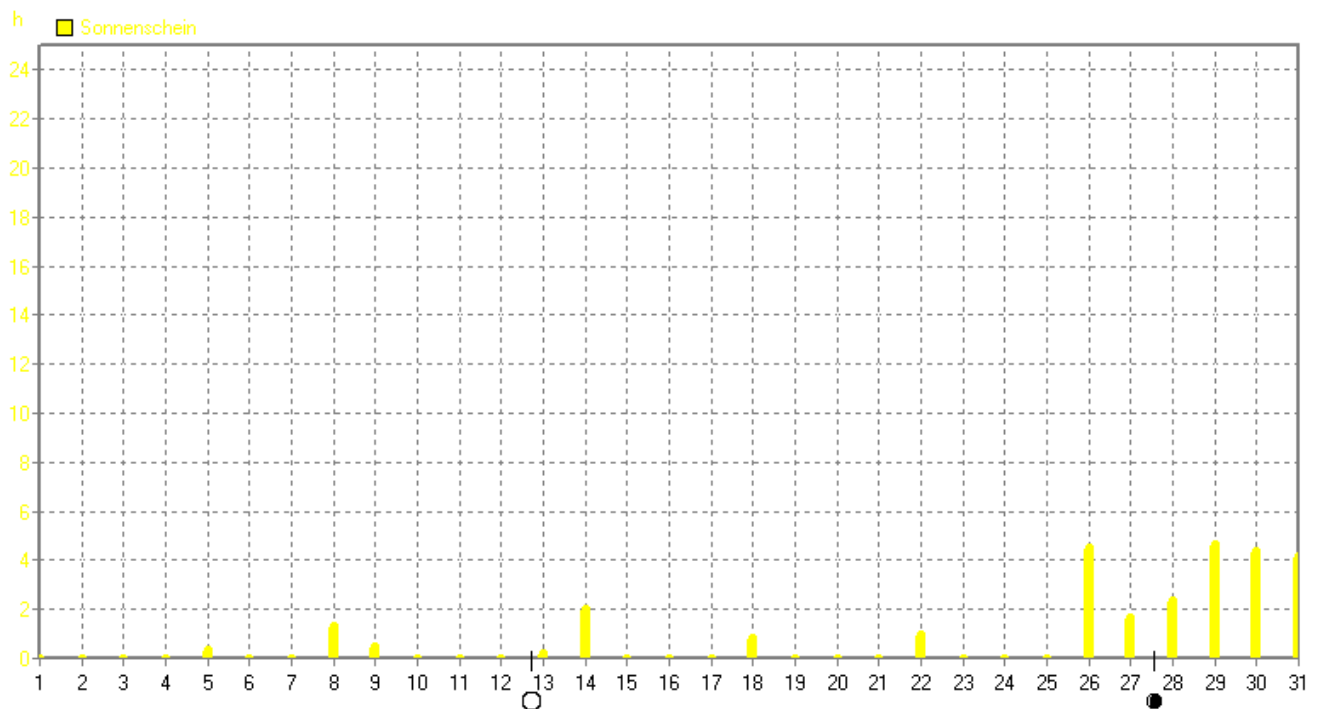
www.wetter.in-dahl.de



<b>Bodentemp.</b>	<b>MinWert</b>	<b>°C</b>	<b>MaxWert</b>	<b>°C</b>	<b>Durchschnitt</b>	<b>°C</b>
	31.12. 23:59	-8.8	22.12. 13:58	8.4		1.02

Dezember 2008

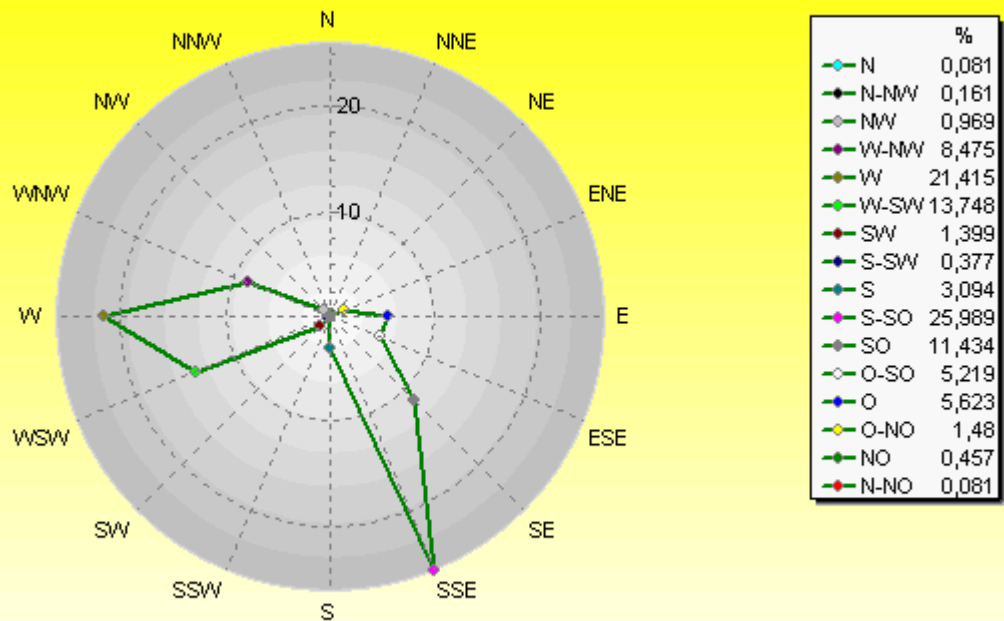
www.wetter.in-dahl.de



<b>Sonnenschein</b>	<b>MaxWert</b>	<b>h</b>	<b>Durchschnitt</b>	<b>h</b>
	29.12. 13:58	4.67	27:55 h	0.9

### Verteilung Windrichtung Dezember 2008

#### Paderborn - Dahl, Vossberg

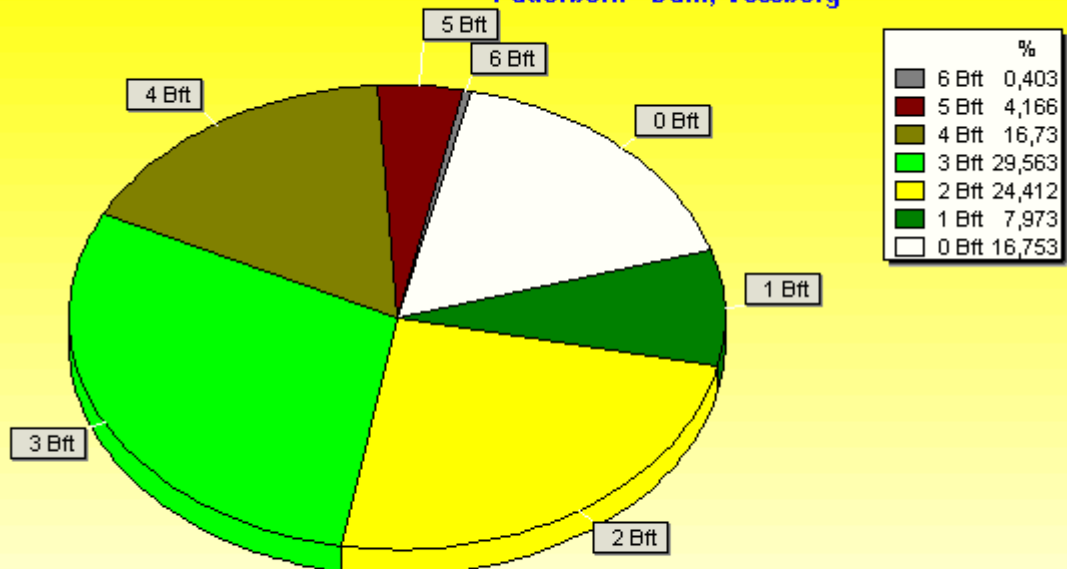


3717 / 748 Werte -> 16.8% Windstille - Ø 12,7km/h - Max. 47,7km/h

© WzWin32

### Verteilung Windstärke Dezember 2008

#### Paderborn - Dahl, Vossberg



4465 Werte - Ø 12,7km/h - Max. 47,7km/h

© WzWin32