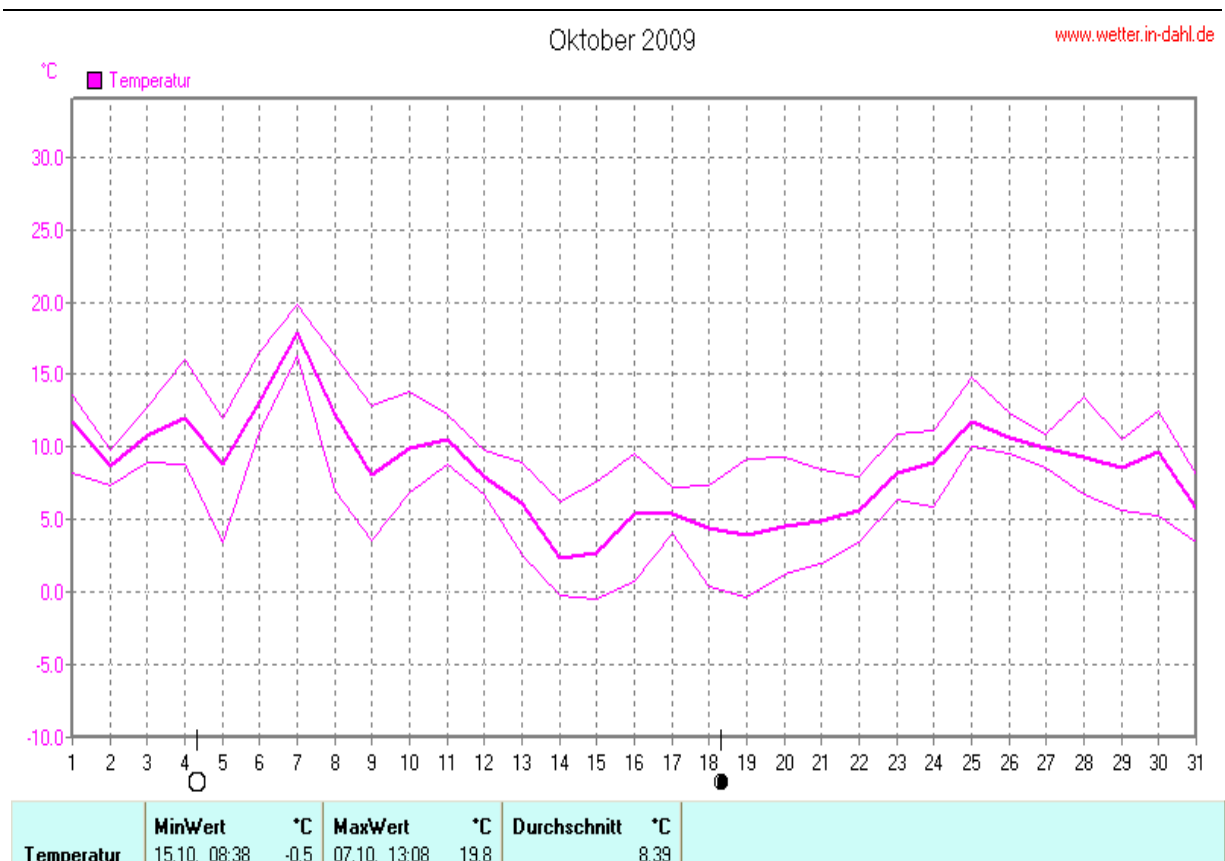


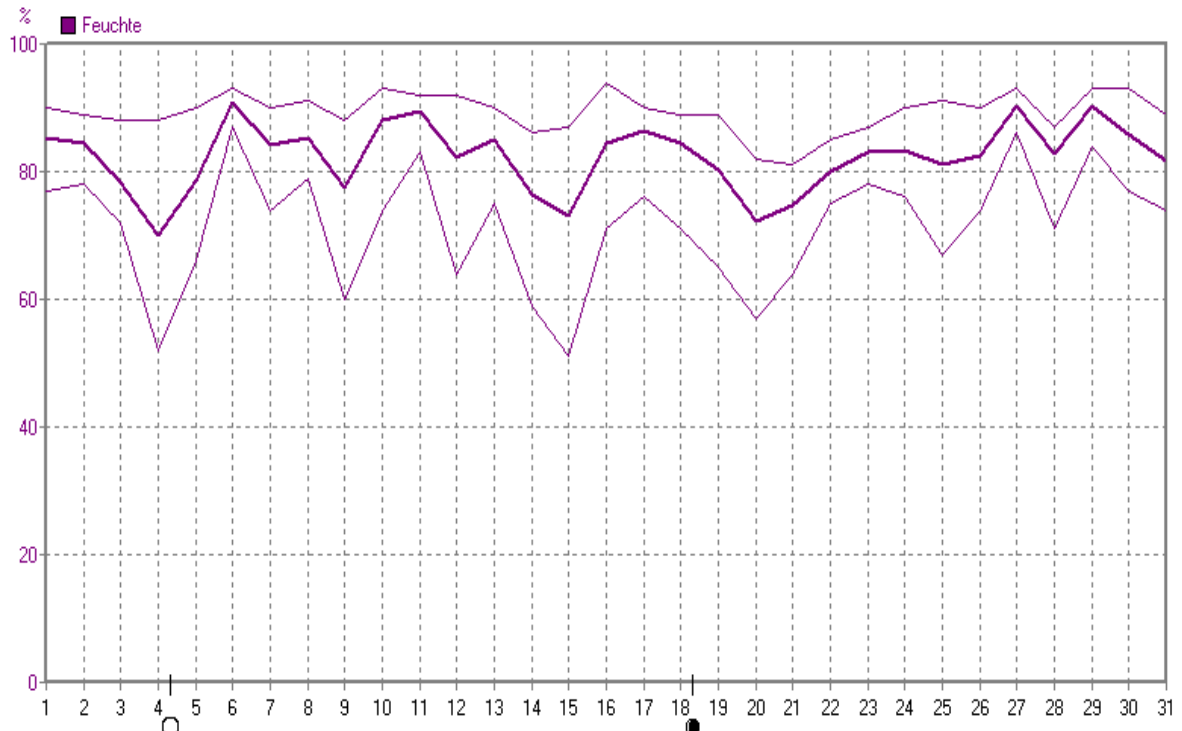
Wettertabelle und Grafiken Oktober 2009 Station Dahl

<u>Wetterdaten Oktober 2009 Station Dahl</u>							
Meßgröße	Minimum	Zeit	Datum	Maximum	Zeit	Datum	Durchschnitt
Temperatur (2m)	-0,5 °C	08:38	15.10.2009	19,8 °C	13:08	07.10.2009	8,4 °C
Bodentemp. (5cm ü.B.)	-2,3 °C	02:39	15.10.2009	20,8 °C	13:58	07.10.2009	8,2 °C
Luftfeuchte	51%	17:49	15.10.2009	94%	10:58	16.10.2009	82%
Luftdruck	1002 hPa	01:38	22.10.2009	1030 hPa	10:39	14.10.2009	1016 hPa
Windgeschwindigkeit				45,7 km/h	05:08	04.10.2009	11,8 km/h
Windrichtung				W	05:08	04.10.2009	S-SO
Regenmenge				24,6 l/m ²	16:49	10.10.2009	#105,300 l/m ²
Sonnenschein-Zeit				8,80 h	18:28	09.10.2009	#77:29 h



Oktober 2009

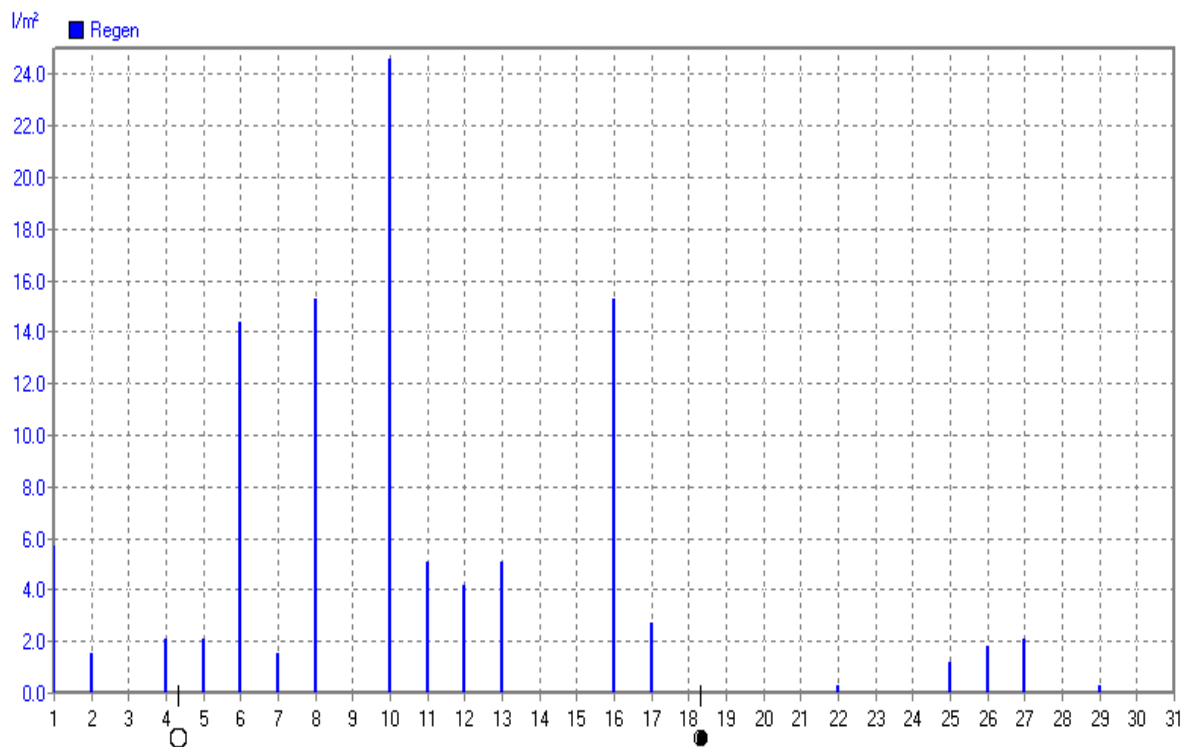
www.wetter.in-dahl.de



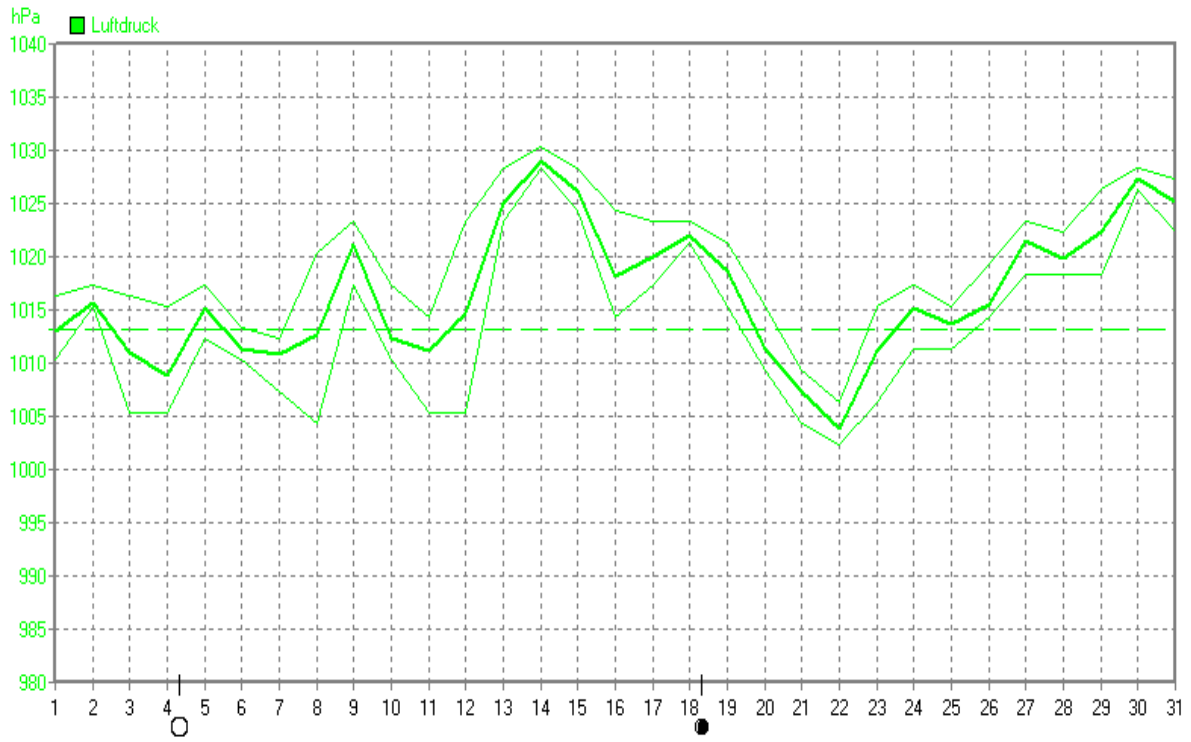
Feuchte	MinWert	%	MaxWert	%	Durchschnitt	%
	15.10. 17:49	51	16.10. 10:58	94		82

Oktober 2009

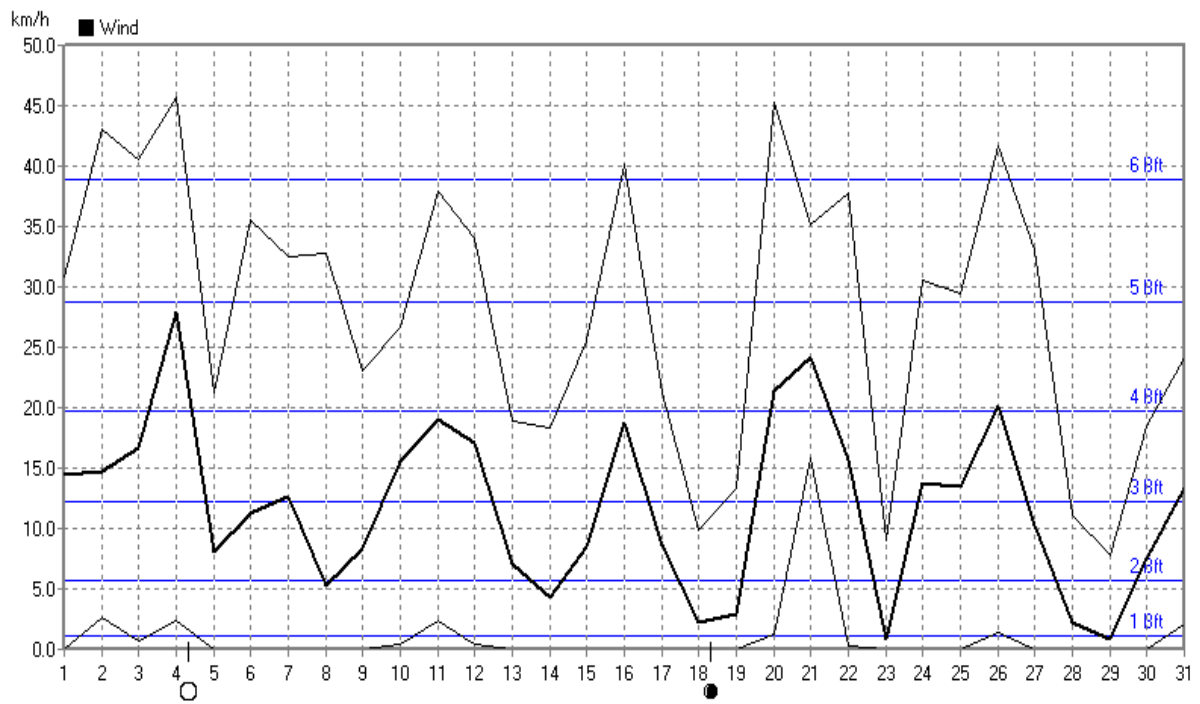
www.wetter.in-dahl.de



Regen	Regentage	MaxWert	l/m²	Gesamt	l/m²
	18	10.10. 16:49	24.6		105.3



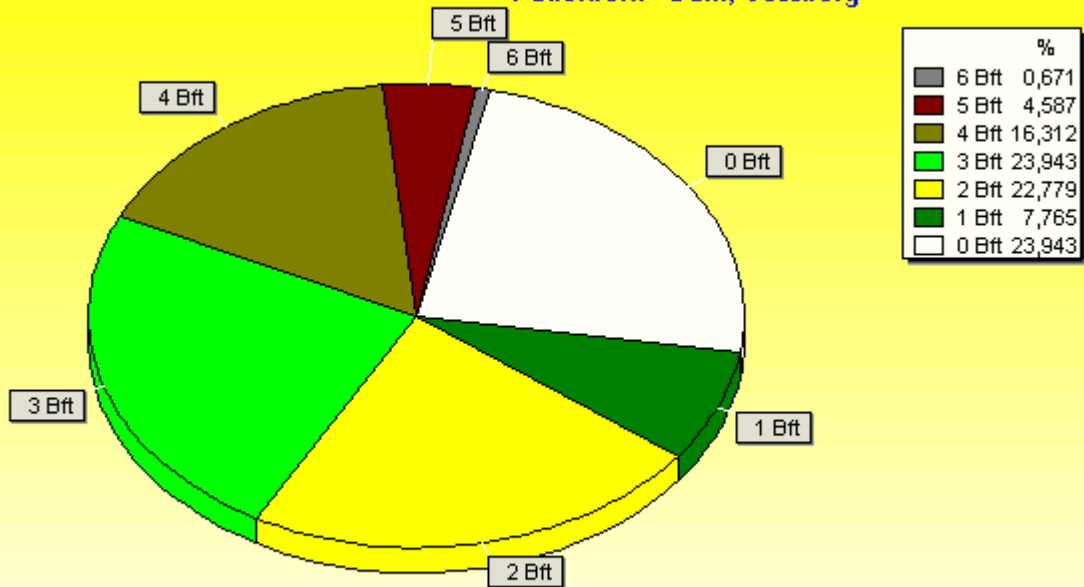
Luftdruck	MinWert	hPa	MaxWert	hPa	Durchschnitt	hPa
	22.10.	01:38	14.10.	10:39	1016.5	



Wind	MinWert	km/h	MaxWert	km/h	Durchschnitt	km/h
	01.10.	10:58	04.10.	05:08 W 45.7	11.8	

Verteilung Windstärke Oktober 2009

Paderborn - Dahl, Vossberg

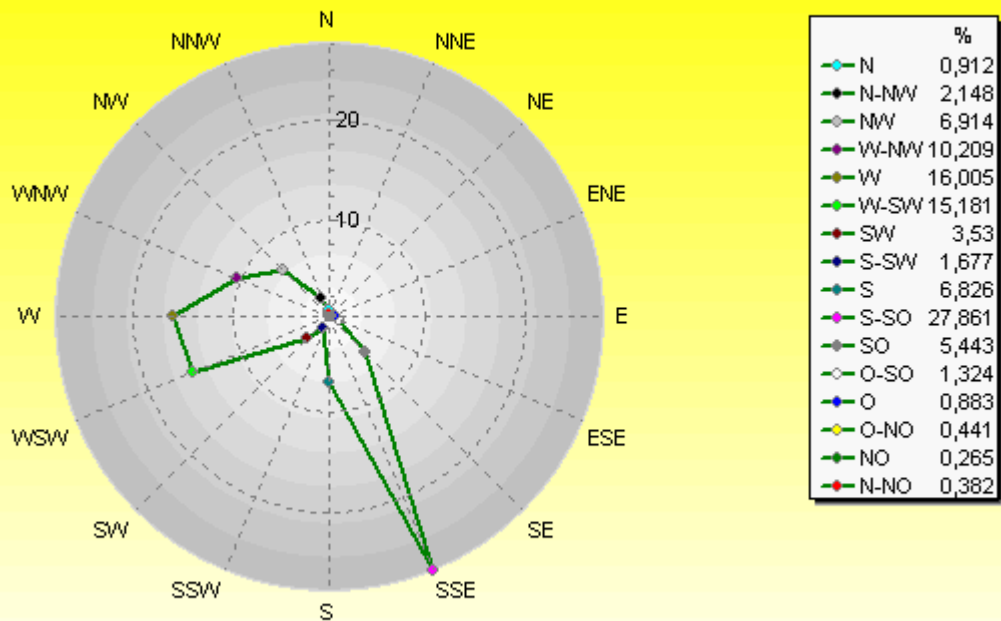


4469 Werte - Ø 11,8km/h - Max. 45,7km/h

© WzWin32

Verteilung Windrichtung Oktober 2009

Paderborn - Dahl, Vossberg

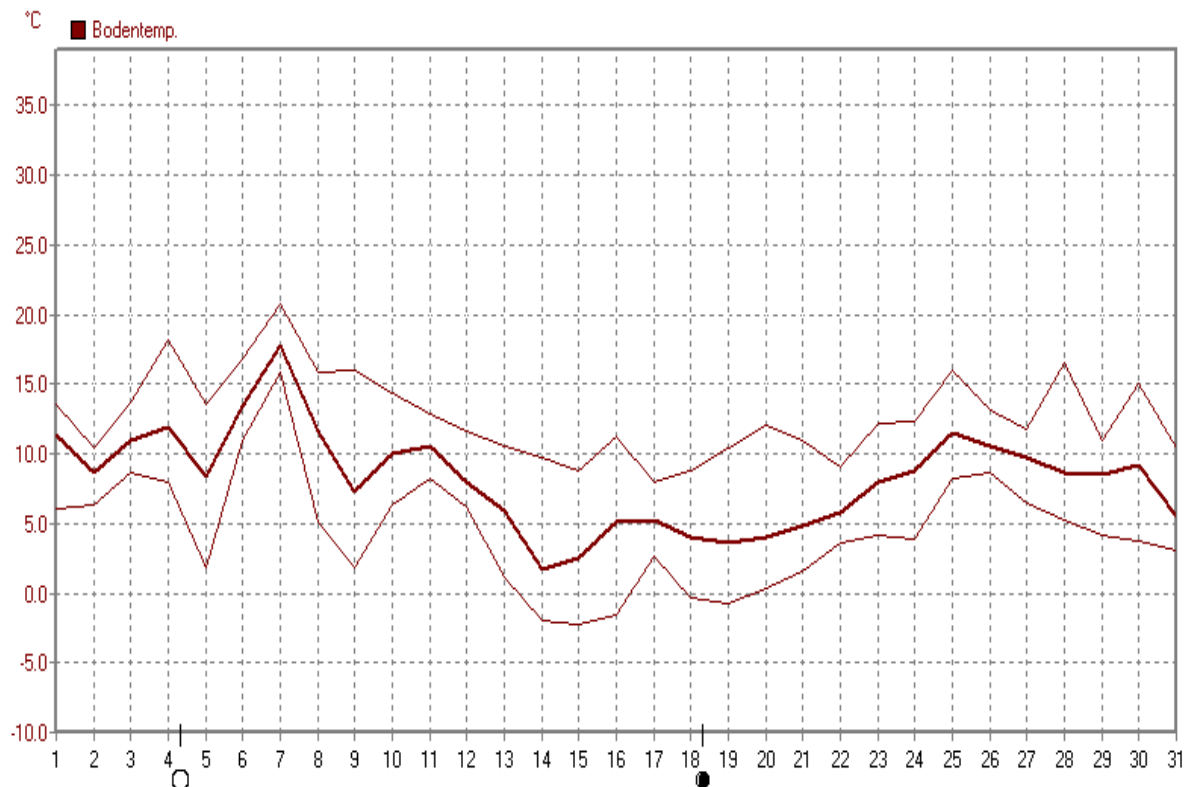


3399 / 1070 Werte -> 23.9% Windstille - Ø 11,8km/h - Max. 45,7km/h

© WzWin32

Oktober 2009

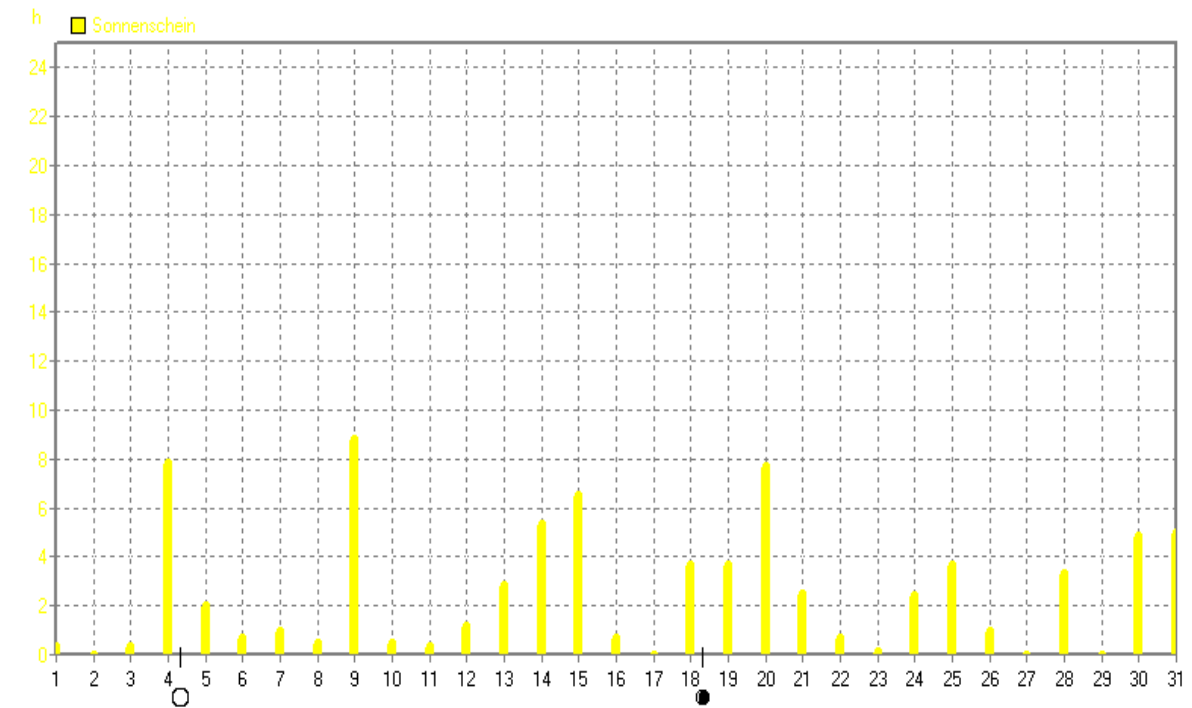
www.wetter.in-dahl.de



Bodentemp.	MinWert	°C	MaxWert	°C	Durchschnitt	°C
	15.10. 02:39	-2.3	07.10. 13:58	20.8		8.16

Oktober 2009

www.wetter.in-dahl.de



Sonnenschein	MaxWert	h	Durchschnitt	h
	09.10. 18:28	8.80	77:29 h	2.5

