

Wettergrafiken und Tabelle Mai 2000 Station Dahl

<u>Klimadaten</u>		<u>Wetterstation Dahl</u>											
<u>Standortkoordinaten:</u>	geogr. 08°50'58"O - 51°41'53"N rechts 3489697 hoch 5727666 254 m NN												
<u>Monatswerte:</u>	Mai 00												
Temperatur:	15,8 °C	<table border="1"><tr><td>Tage mit Schneedecke:</td><td></td></tr><tr><td>Eistage(Max<0,0°C):</td><td></td></tr><tr><td>Frosttage(MIN<0,0°C):</td><td></td></tr><tr><td>Sommertage(Max>=25°C):</td><td>12</td></tr><tr><td>Heiße Tage(Max>=30°C):</td><td></td></tr></table>		Tage mit Schneedecke:		Eistage(Max<0,0°C):		Frosttage(MIN<0,0°C):		Sommertage(Max>=25°C):	12	Heiße Tage(Max>=30°C):	
Tage mit Schneedecke:													
Eistage(Max<0,0°C):													
Frosttage(MIN<0,0°C):													
Sommertage(Max>=25°C):	12												
Heiße Tage(Max>=30°C):													
Lj.Mittel:(Lippspr. 1961-90):	12,4 °C												
Abweichung:	3,4 °C												
Absoluts Max.:	29,3 °C												
Absolutes Min.:	4,9 °C												
Bodentemperatur:	Mittel:	Max.:	Min.:										
Niederschlag:	52,6 mm	<table border="1"><tr><td colspan="2">Luftdruck(Meereshöhe):hPa</td></tr><tr><td>Absolutes Max.:</td><td>1027</td></tr><tr><td>Absolutes Min.:</td><td>1004</td></tr><tr><td>Mittel:</td><td>1017,9</td></tr></table>		Luftdruck(Meereshöhe):hPa		Absolutes Max.:	1027	Absolutes Min.:	1004	Mittel:	1017,9		
Luftdruck(Meereshöhe):hPa													
Absolutes Max.:	1027												
Absolutes Min.:	1004												
Mittel:	1017,9												
Max.Tag:	16,6 mm												
Lj.Mittel(Lippspr. 1961-90):	78,2 mm												
Mittel relative Feuchte:	69,5 %												
Max. Windböe:	71,1 km/h												
Mittlerer Wind:	5,5 km/h												
Sonnenschein h:													
Lj.Mittel(Lipp.1961-90):													

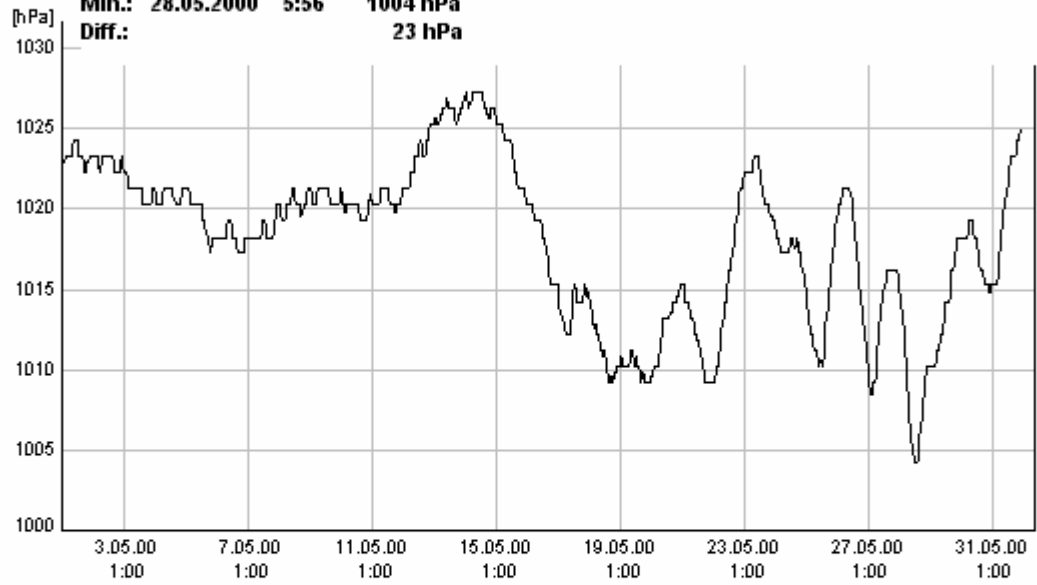
Luftdruck vom 1.05.2000 bis 31.05.2000

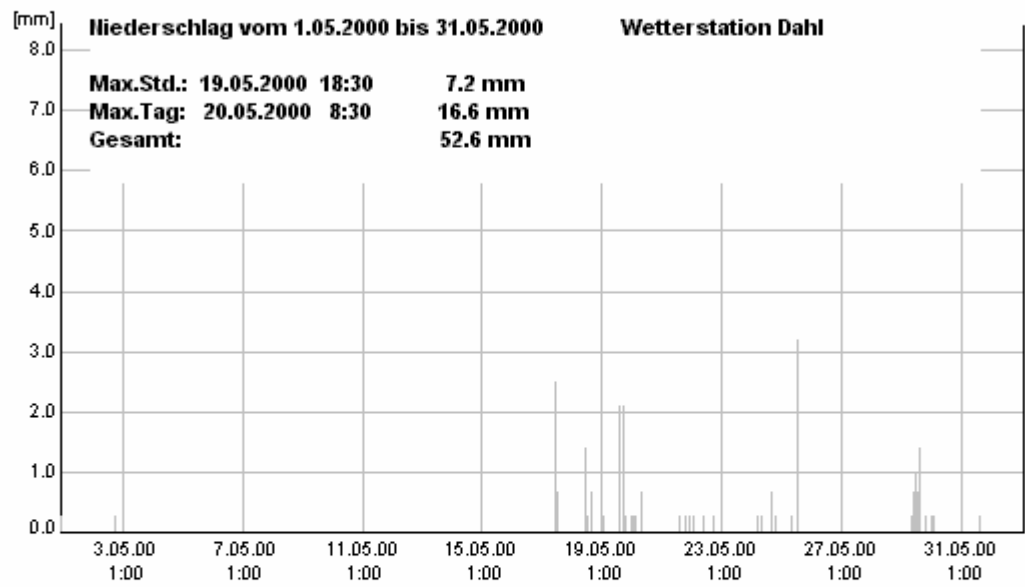
Wetterstation Dahl

Max.: 13.05.2000 10:18 1027 hPa

Min.: 28.05.2000 5:56 1004 hPa

Diff.: 23 hPa





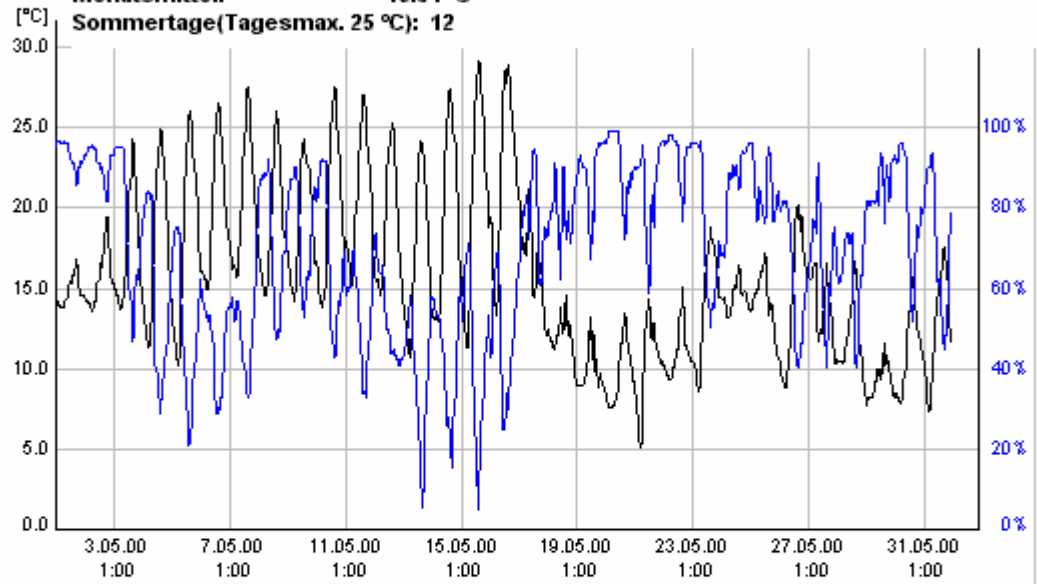
Temperatur mit Luftfeuchte 1.05.2000 bis 31.05.2000 Wetterstation Dahl

Max.: 15.05.2000 15:18 h 29.3 °C bei 3%

Min.: 21.05.2000 5:56 h 4.9 °C bei 91%

Monatsmittel: 15.84 °C

Sommertage(Tagesmax. 25 °C): 12



Windgeschwindigkeit und -richtung 1.05.2000 bis 31.05.2000 Station Dahl

