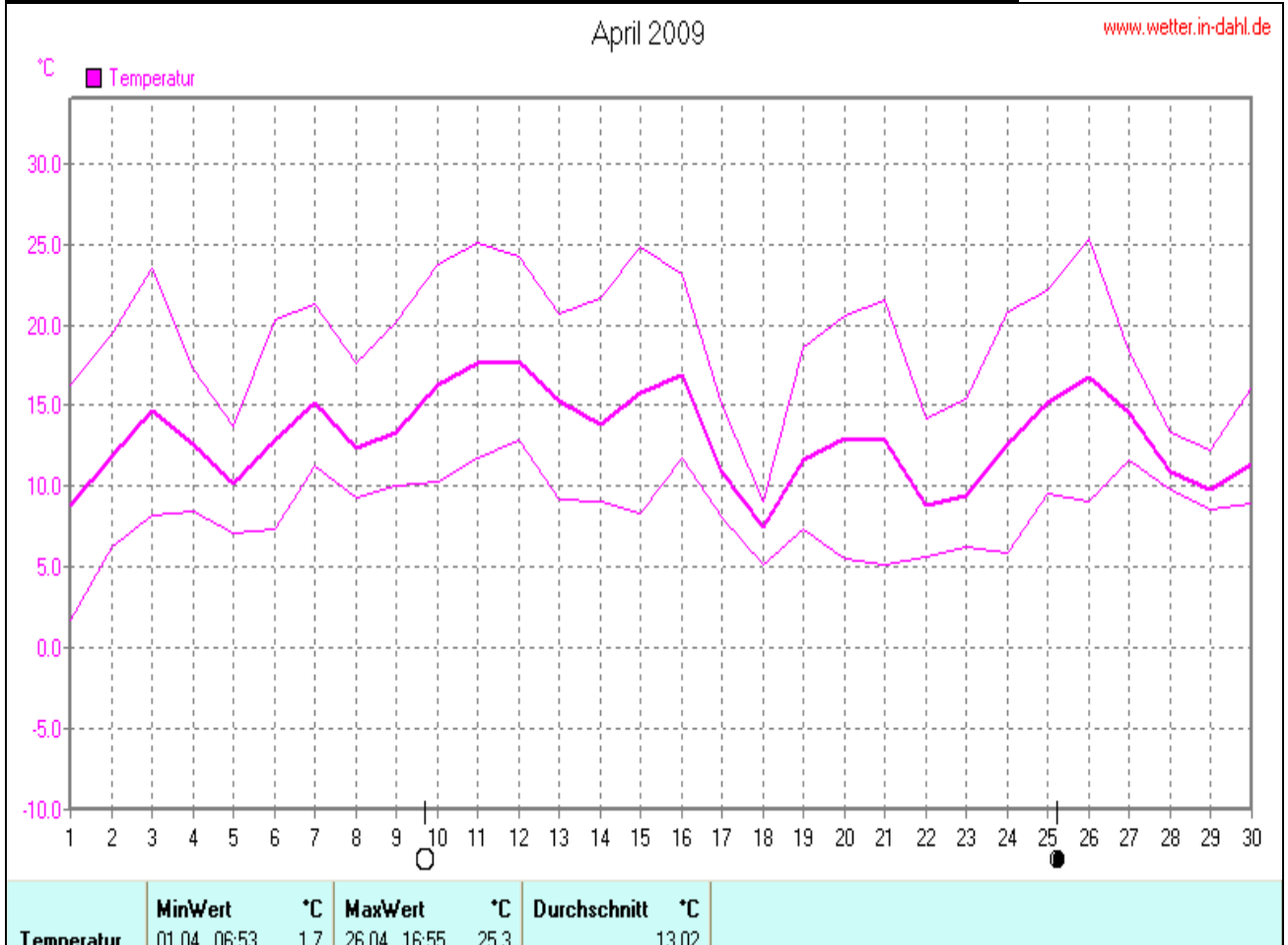


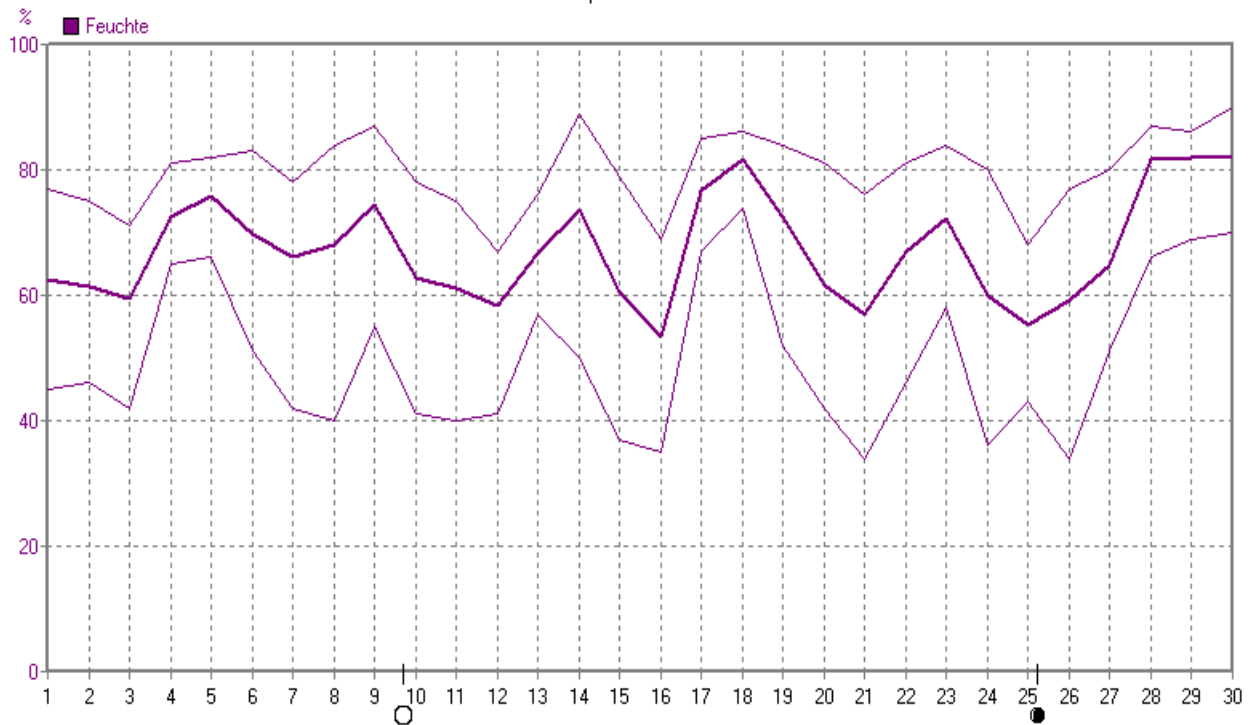
## Wettergrafiken und Tabelle April 2009 Station Dahl

Klimadaten		Wetterstation Dahl	
<b>Standortkoordinaten:</b> geogr. 08°50'58"O - 51°41'53"N rechts 3489697 hoch 5727666 250 m NN			
<b>Monatswerte: Mrz 08</b>			
<b>Temperatur: (Vj.8,0°C)</b>	<b>13,0°C</b>	Tage mit Schneedecke: Eistage(Max<0,0°C): Frosttage(MIN<0,0°C): Sommertage(Max>=25°C): 2 Heiße Tage(Max>=30°C):	
Lj.Mittel:(Lippspr. 1961-90):	7,9°C		
Abweichung:	5,1 K		
Absoluts Max.:	25,3 °C	Max.: 30,7°C Min.: - 0,9°C	
Absolutes Min.:	1,7°C		
<b>Bodentemperatur:</b>	Mittel: 12,8 °C		
<b>Niederschlag: (Vj.69,3 mm)</b>	<b>33,9 mm</b>	<b>Luftdruck(Meereshöhe):hPa</b>	
Max.Tag:	10,5 mm	Absolutes Max.:	
Lj.Mittel(Lippspr. 1961-90):	66,6 mm	Absolutes Min.:	
<b>Mittel relative Feuchte:</b>	<b>67 %</b>	Mittel:	
<b>Max. Windböe:</b>	<b>39,8 km/h</b>	<b>Sonnenschein h:</b>	
<b>Mittlerer Wind:</b>	<b>8,8 km/h</b>	254,1 h	
		Lj.Mittel(Lipp.1961-90):	
		147,6 h	



April 2009

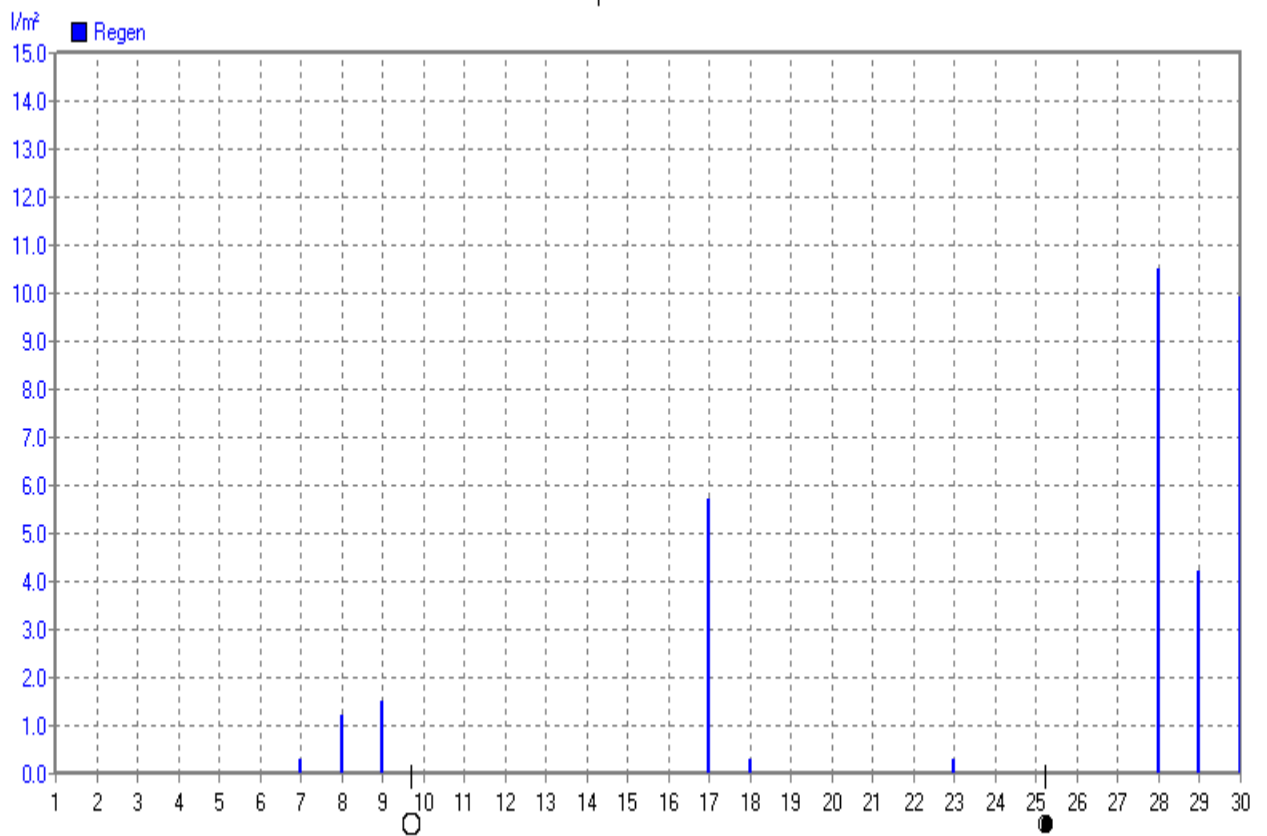
www.wetter.in-dahl.de



Feuchte	MinWert	%	MaxWert	%	Durchschnitt	%
	21.04. 18:04	34	30.04. 06:45	90		67

April 2009

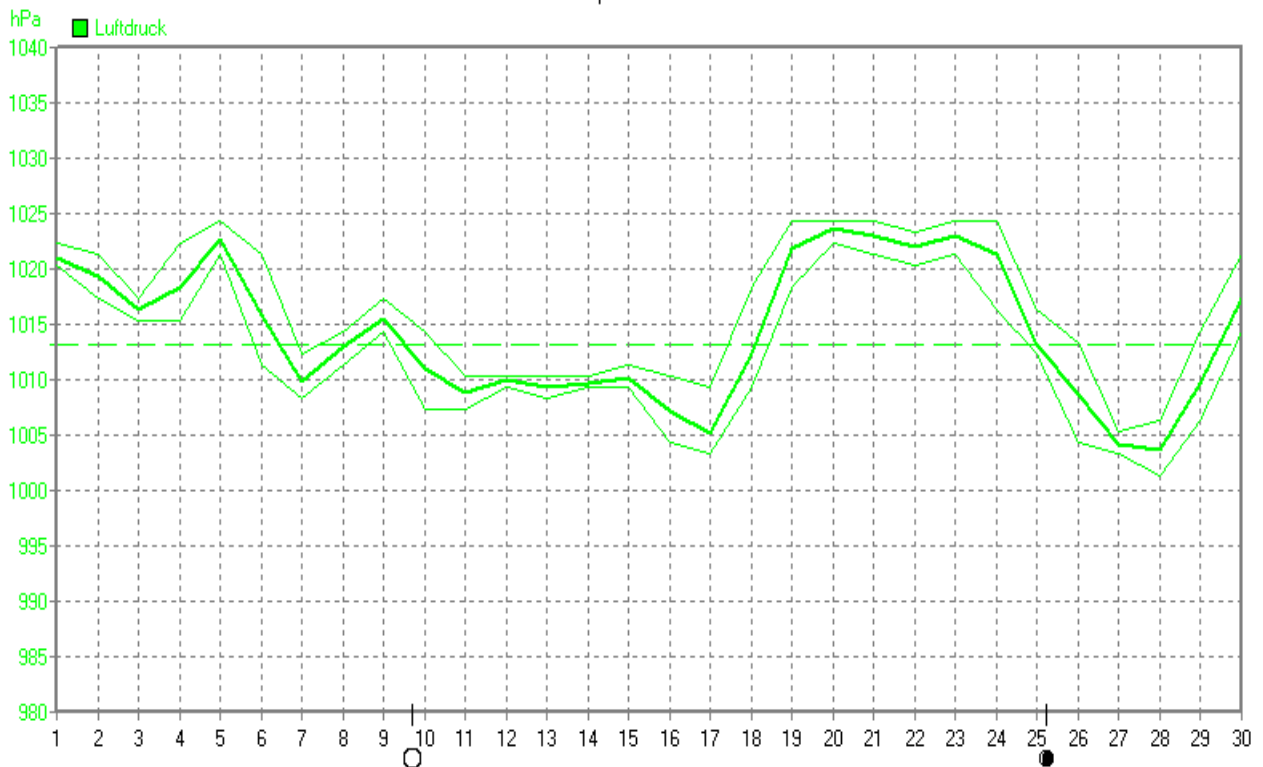
www.wetter.in-dahl.de



Regen	Regentage	MaxWert	l/m²	Gesamt	l/m²
	9	28.04. 02:55	10.5		33.9

April 2009

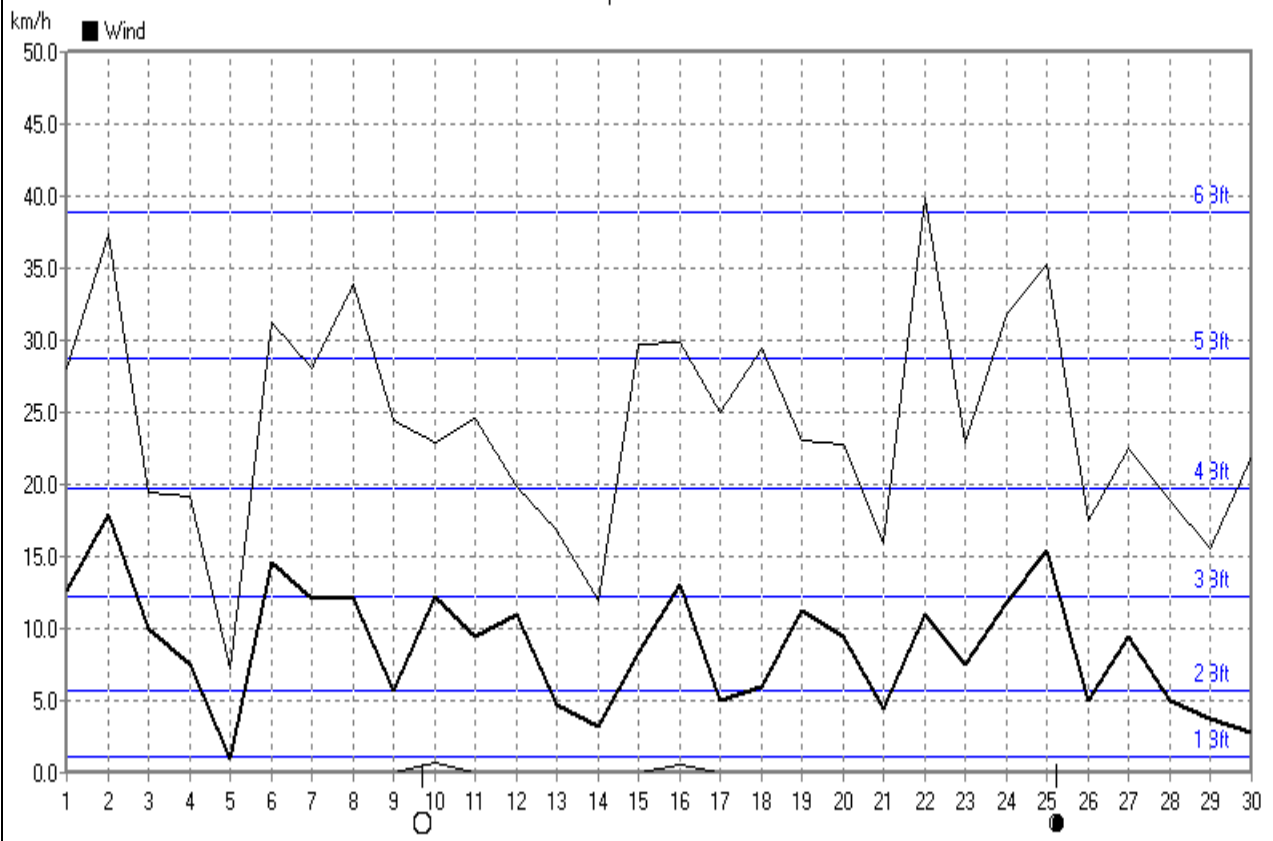
[www.wetter.in-dahl.de](http://www.wetter.in-dahl.de)



Luftdruck	MinWert	hPa	MaxWert	hPa	Durchschnitt	hPa
	28.04.	1001	05.04.	1024	1014.2	

April 2009

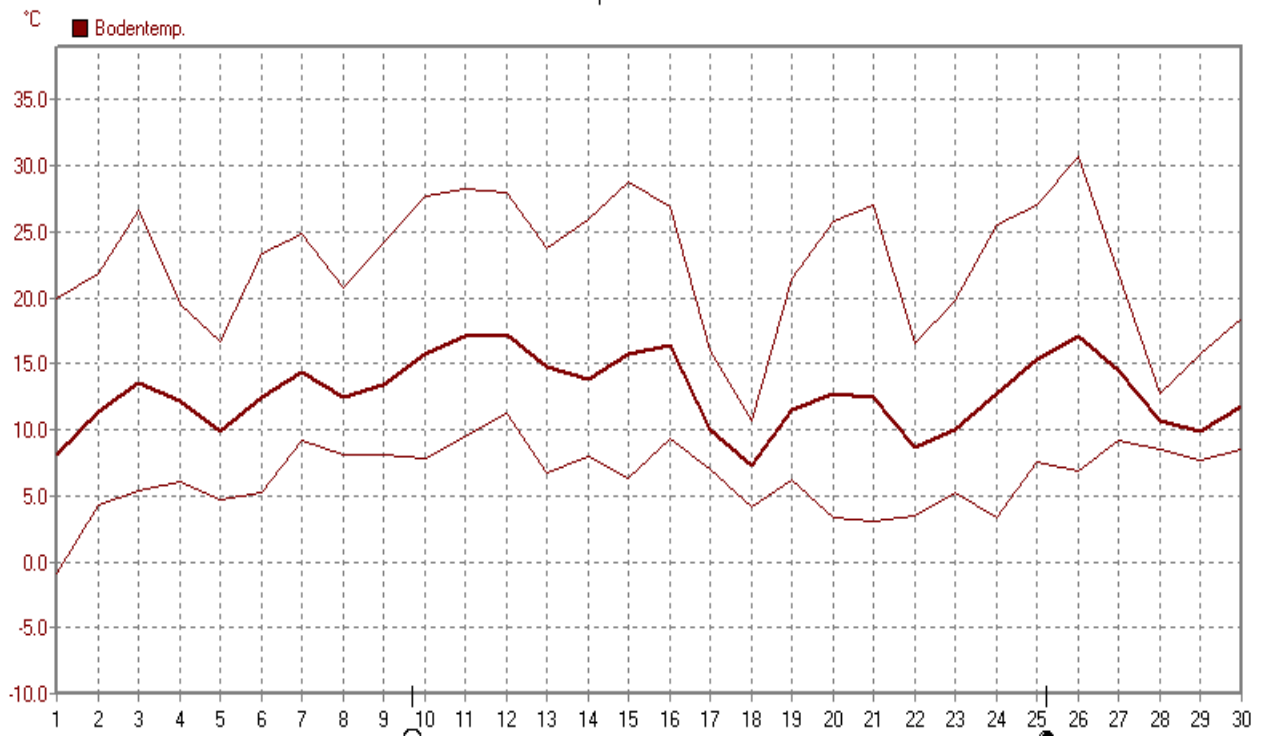
[www.wetter.in-dahl.de](http://www.wetter.in-dahl.de)



Wind	MinWert	km/h	MaxWert	km/h	Durchschnitt	km/h
	01.04.	0.0	22.04.	39.8	8.8	

April 2009

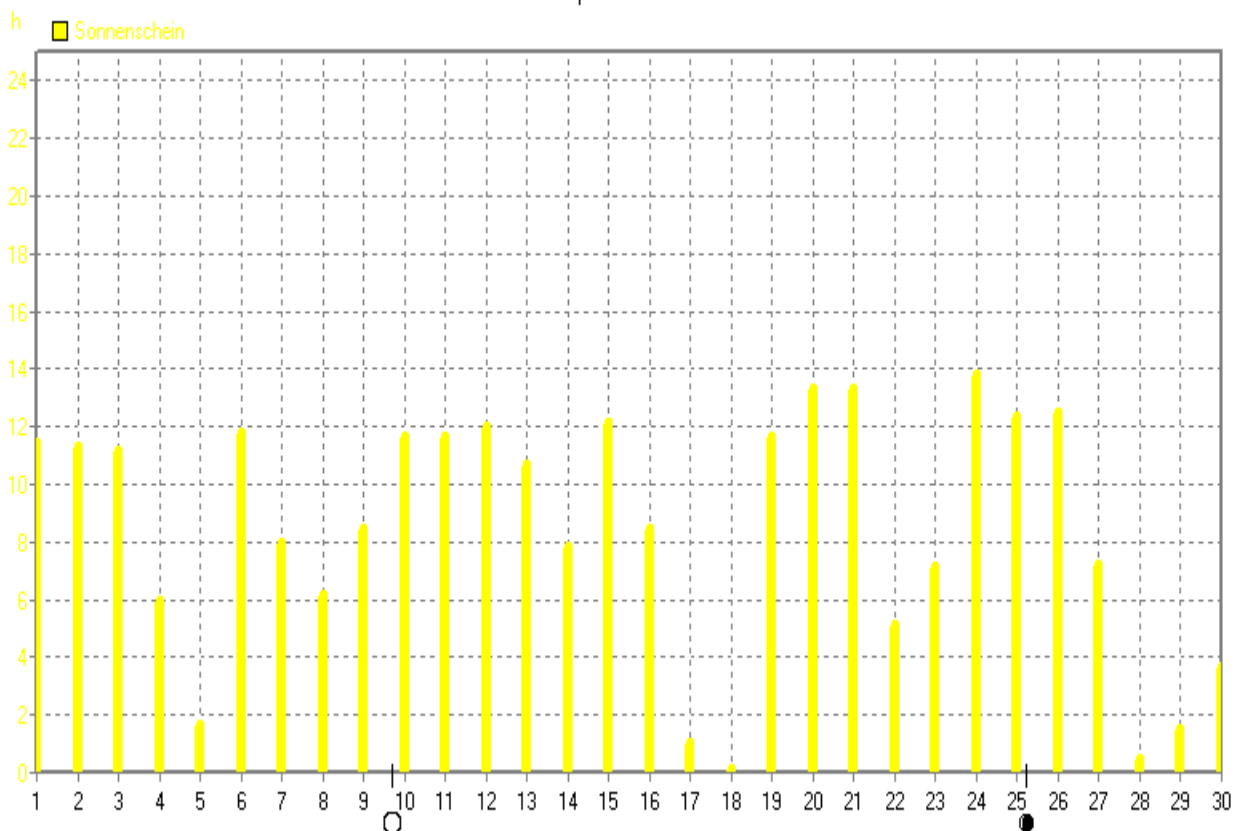
www.wetter.in-dahl.de



	MinWert	°C	MaxWert	°C	Durchschnitt	°C
<b>Bodentemp.</b>	01.04. 06:43	-0.9	26.04. 17:35	30.7	12.77	

April 2009

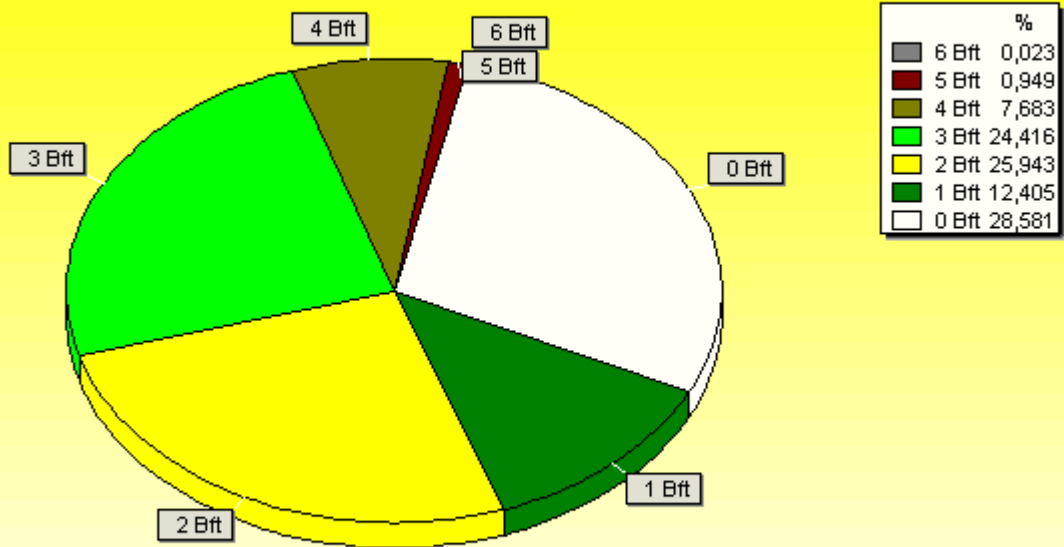
www.wetter.in-dahl.de



	MaxWert	h	Durchschnitt	h
<b>Sonnenschein</b>	24.04. 20:25	13.85	254:08 h	8.5

### Verteilung Windstärke April 2009

Paderborn - Dahl, Vossberg

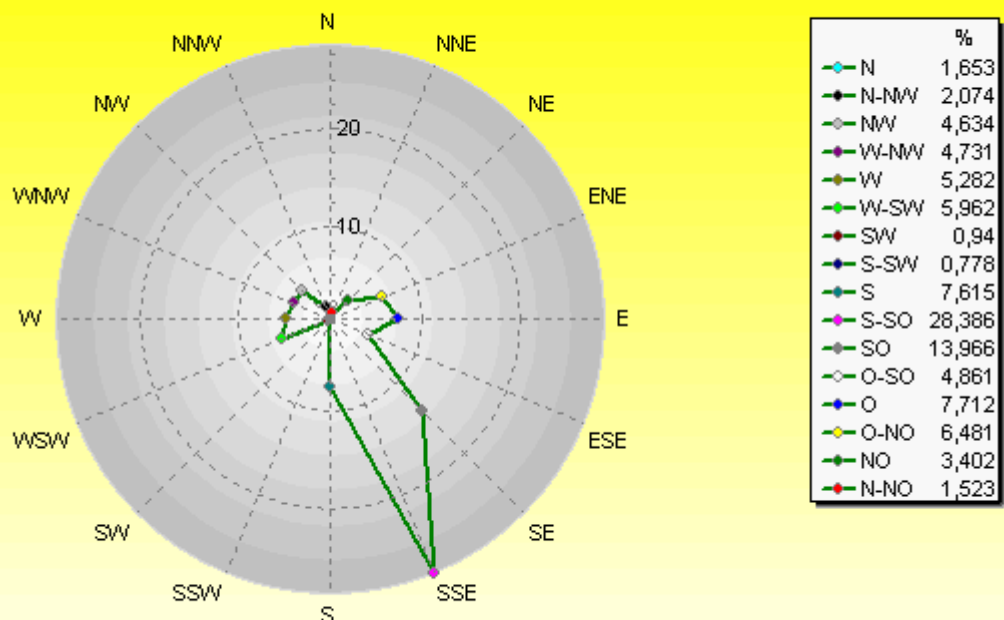


4321 Werte - Ø 8,8km/h - Max. 39,8km/h

© WzWin32

### Verteilung Windrichtung April 2009

Paderborn - Dahl, Vossberg



3086 / 1235 Werte -> 28.6% Windstille - Ø 8,8km/h - Max. 39,8km/h

© WzWin32