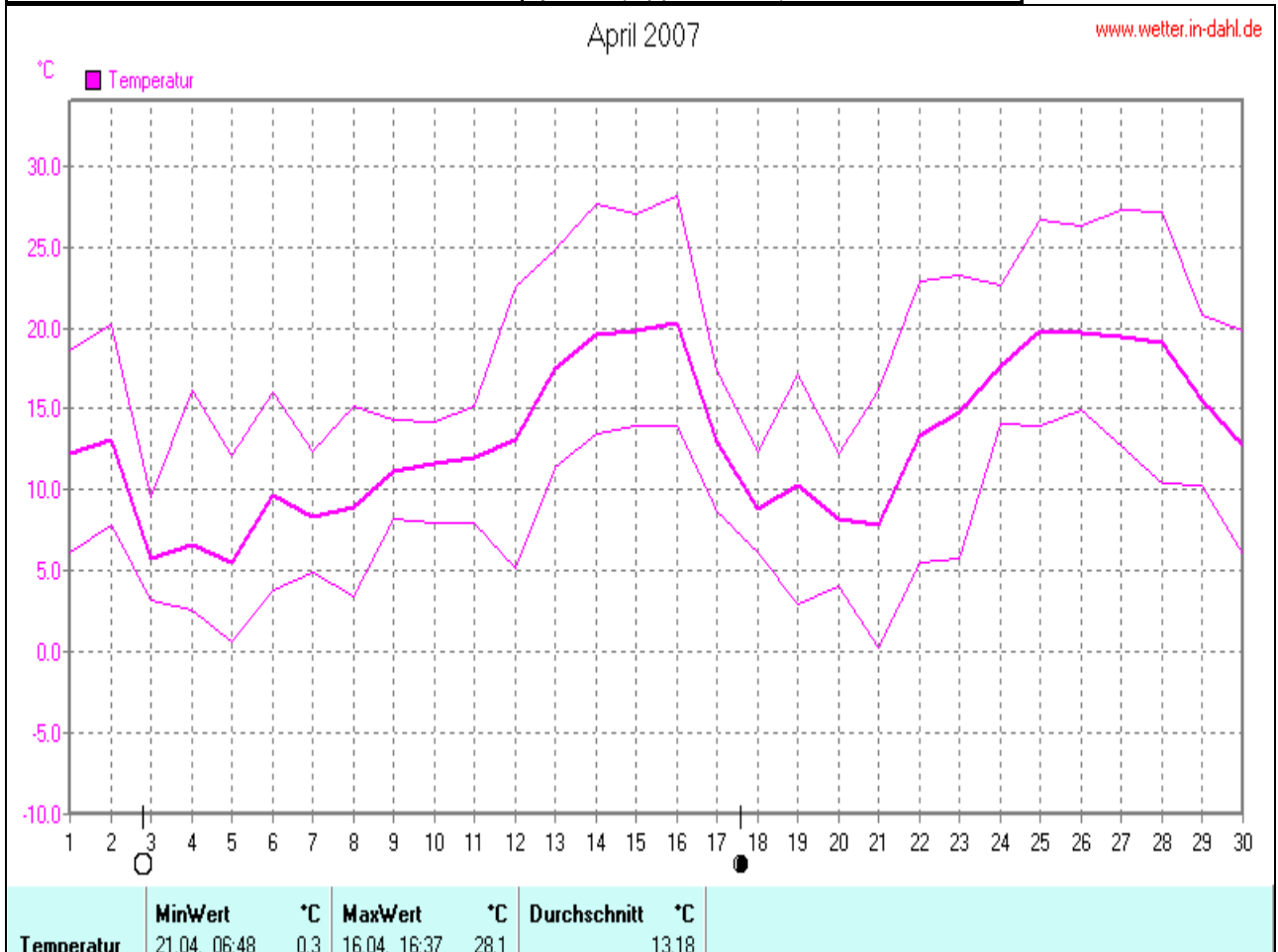


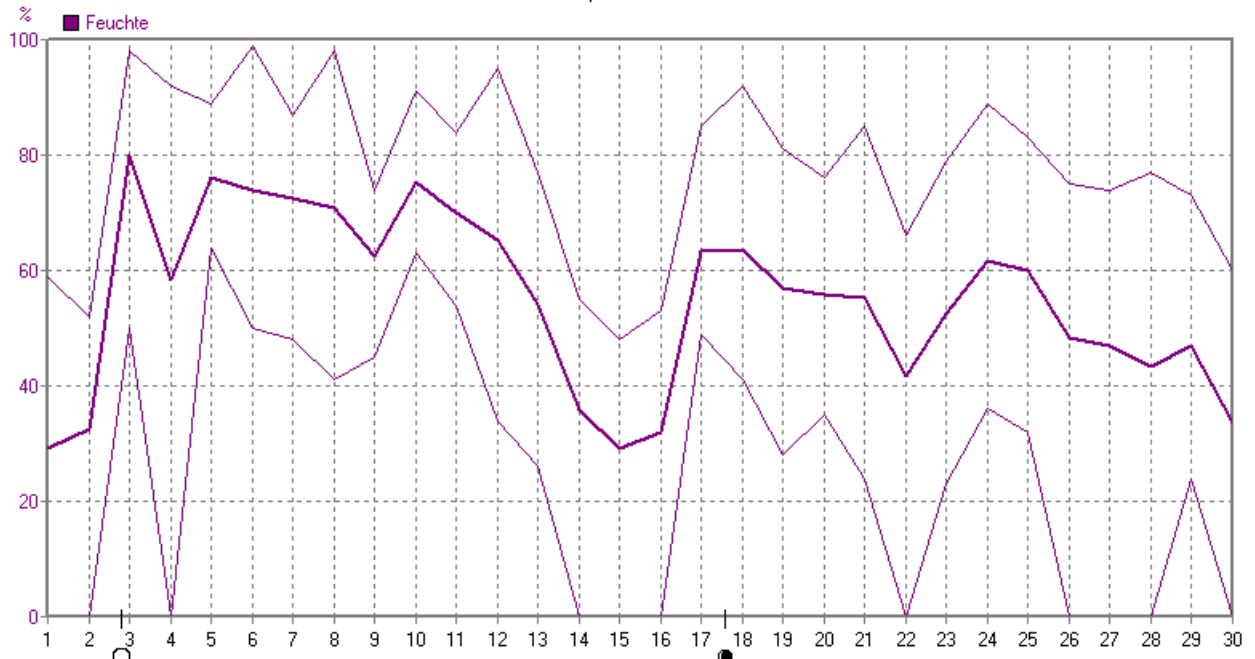
Wettergrafiken und Tabelle April 2007 Station Dahl

Klimadaten		Wetterstation Dahl	
Standortkoordinaten: geogr. 08°50'58"O - 51°41'53"N rechts 3489697 hoch 5727666 250 m NN			
Monatswerte: Apr 07			
Temperatur:(Vj.8,6°C) 13,2°C		Tage mit Schneedecke:	
Lj.Mittel:(Lippspr. 1961-90): 7,9°C		Eistage(Max<0,0°C):	
Abweichung: 5,3 K		Frosttage(MIN<0,0°C):	
Absoluts Max.: 28,1°C		Sommertage(Max>=25°C): 7	
Absolutes Min.: 0,3°C		Heiße Tage(Max>=30°C):	
Bodentemperatur: Mittel: 12,2°C		Max.: 33,4°C Min.: -2,6°C	
Niederschlag:(Vj.92,2mm) 3,6 mm		Luftdruck(Meereshöhe):hPa	
Max.Tag: 2,4 mm		Absolutes Max.:1029	
Lj.Mittel(Lippspr. 1961-90): 66,6 mm		Absolutes Min.:1014	
Mittel relative Feuchte: 55,0 %		Mittel: 1021,2	
Max. Windböe: 38,8 km/h		Sonnenschein h: 305,2 h	
Mittlerer Wind: 9,8 km/h		Lj.Mittel(Lipp.1961-90): 147,6 h	



April 2007

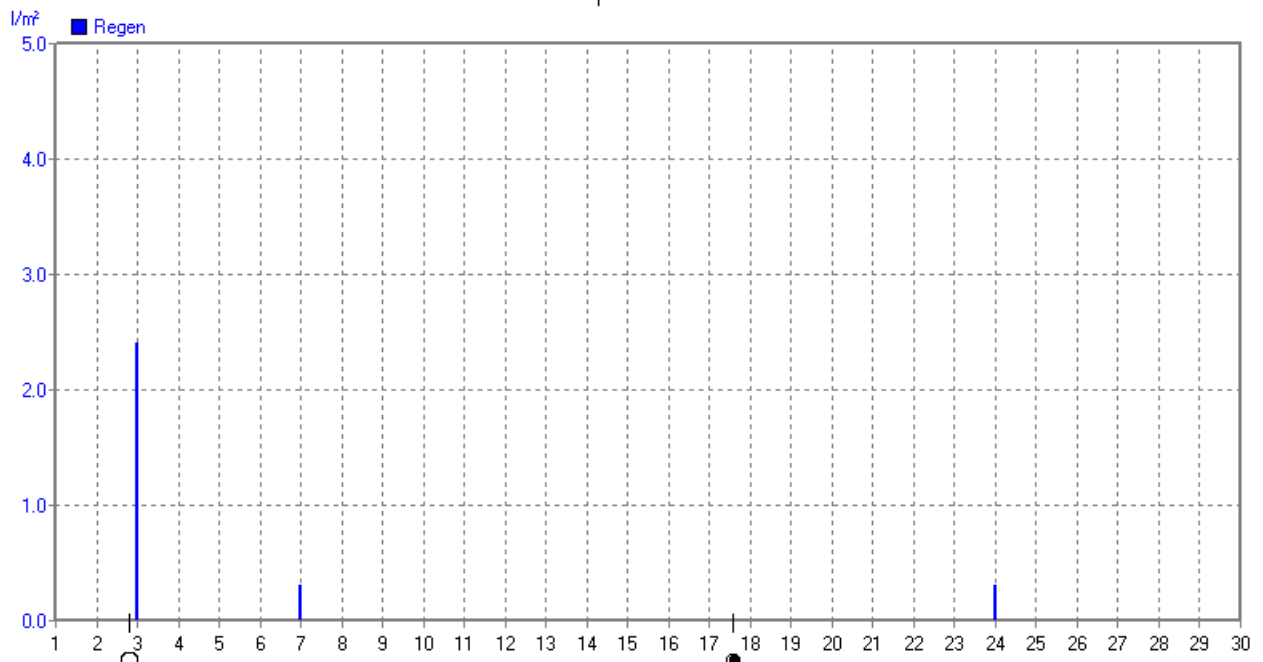
www.wetter.in-dahl.de



	MinWert	%	MaxWert	%	Durchschnitt	%
Feuchte	01.04. 12:02	0	06.04. 08:22	99		55

April 2007

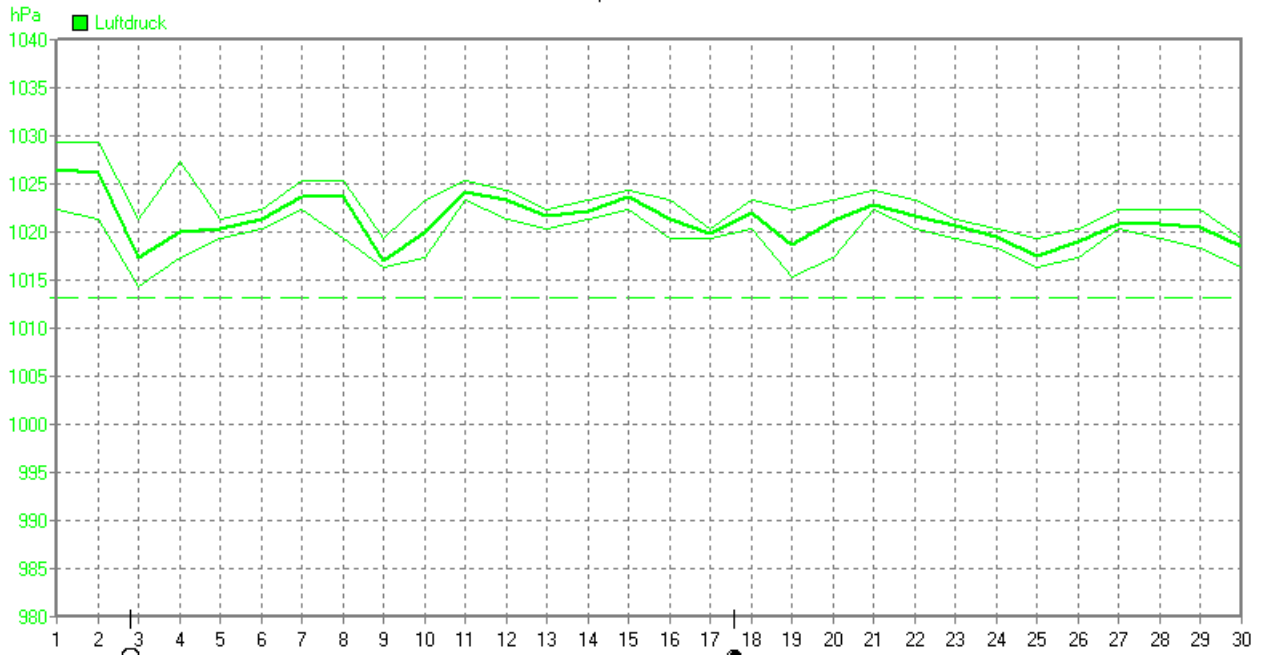
www.wetter.in-dahl.de



	Regentage	MaxWert	l/m²	Gesamt	l/m²
Regen	3	03.04. 17:27	2.4		3.0

April 2007

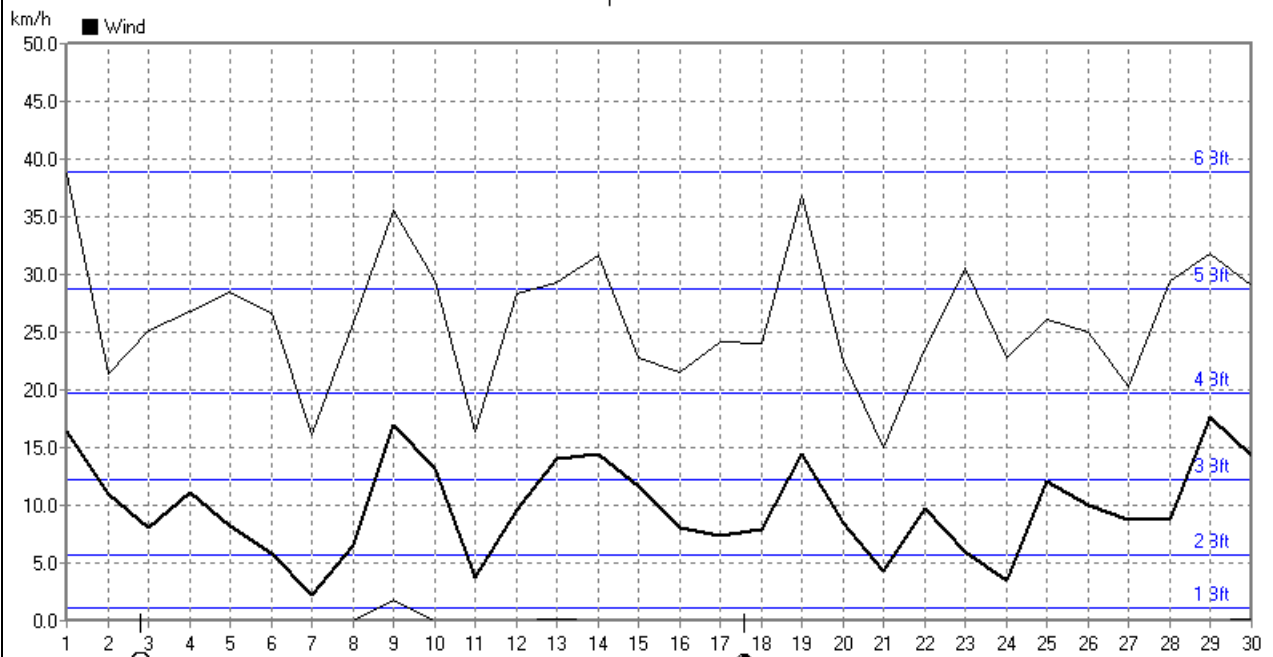
www.wetter.in-dahl.de



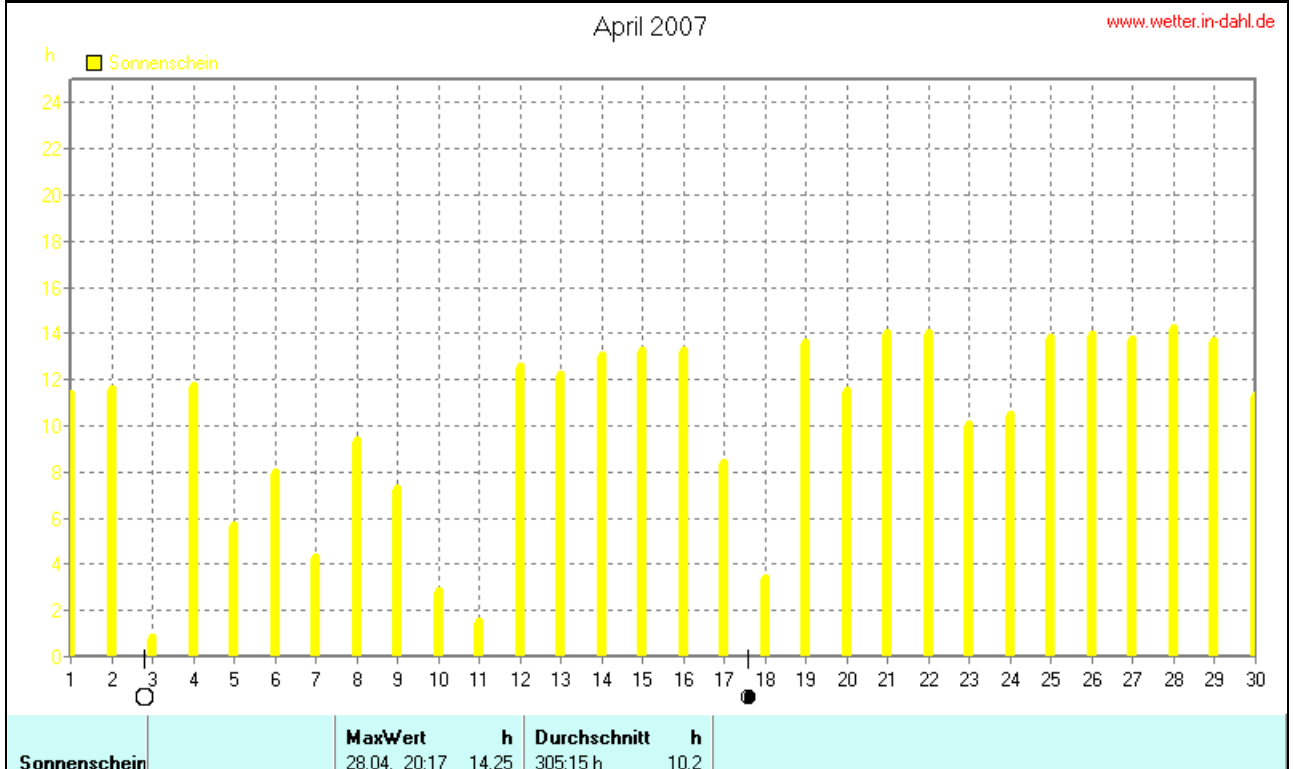
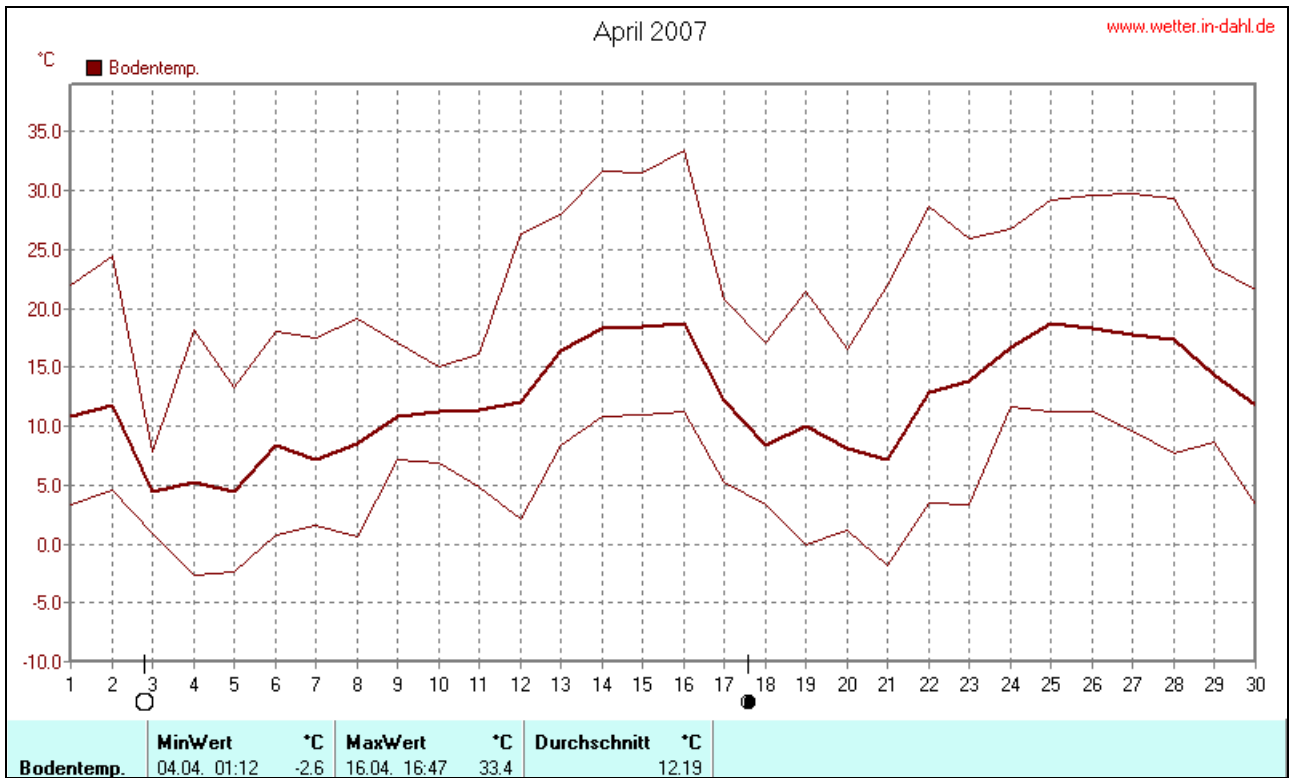
Luftdruck	MinWert	hPa	MaxWert	hPa	Durchschnitt	hPa	
	03.04.	16.01	1014	01.04.	21.06	1029	1021.2

April 2007

www.wetter.in-dahl.de

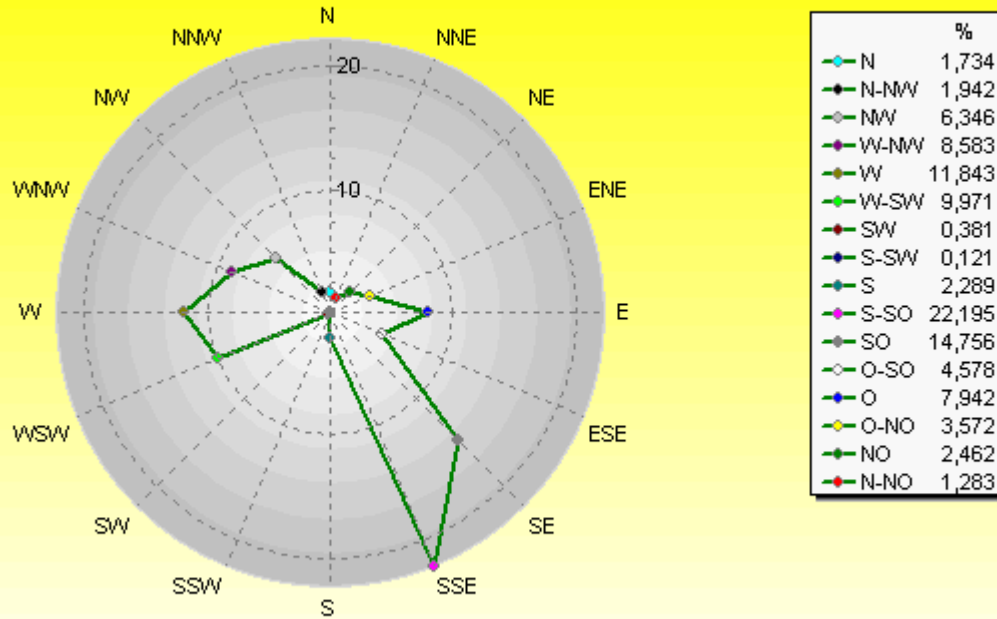


Wind	MinWert	km/h	MaxWert	km/h	Durchschnitt	km/h	
	01.04.	06.17	0.0	01.04.	12.32	0.38.8	9.8



Verteilung Windrichtung April 2007

Paderborn - Dahl, Vossberg

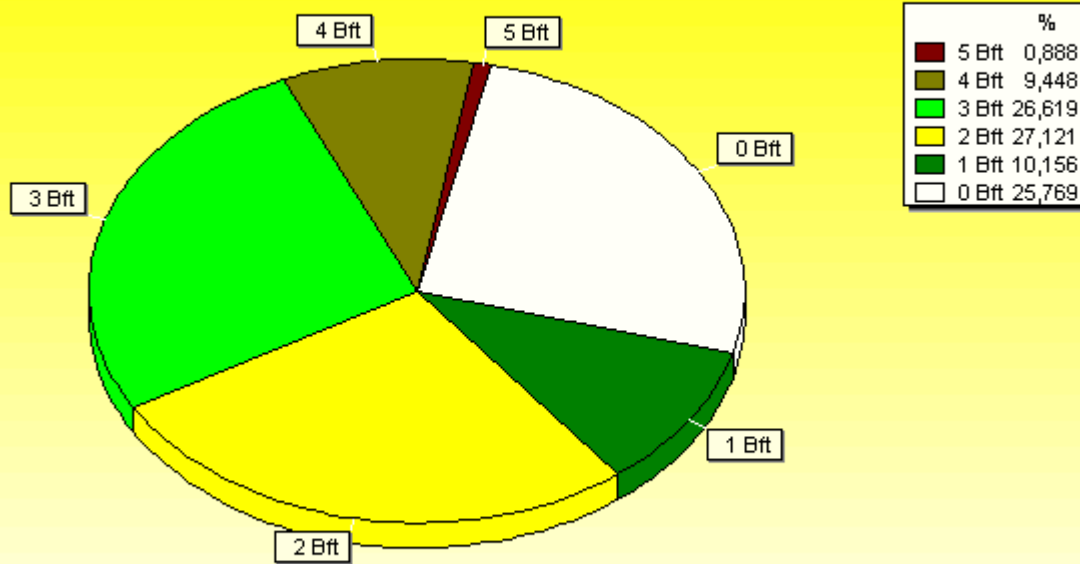


5767 / 2002 Werte -> 25.8% Windstille - Ø 9,8km/h - Max. 38,8km/h

© WzWin32

Verteilung Windstärke April 2007

Paderborn - Dahl, Vossberg



7769 Werte - Ø 9,8km/h - Max. 38,8km/h

© WzWin32