

Wettergrafiken und Tabelle April 2001 Station Dahl

Klimadaten Wetterstation Dahl

Standortkoordinaten: geogr. 08°51'3"O - 51°41'56"N
 rechts 3489697 hoch 5727666
 250 m NN

Monatswerte: **Apr 01**

Temperatur:(Vj. 10,9°C) 7,8°C
 Lj.Mittel:(Lippspr. 1961-90): 7,9°C
 Abweichung: -0,1°C

Absoluts Max.:(Vj.26,3°C) 23,8°C
 Absolutes Min.:(Vj.-1,9°C) -2,7°C

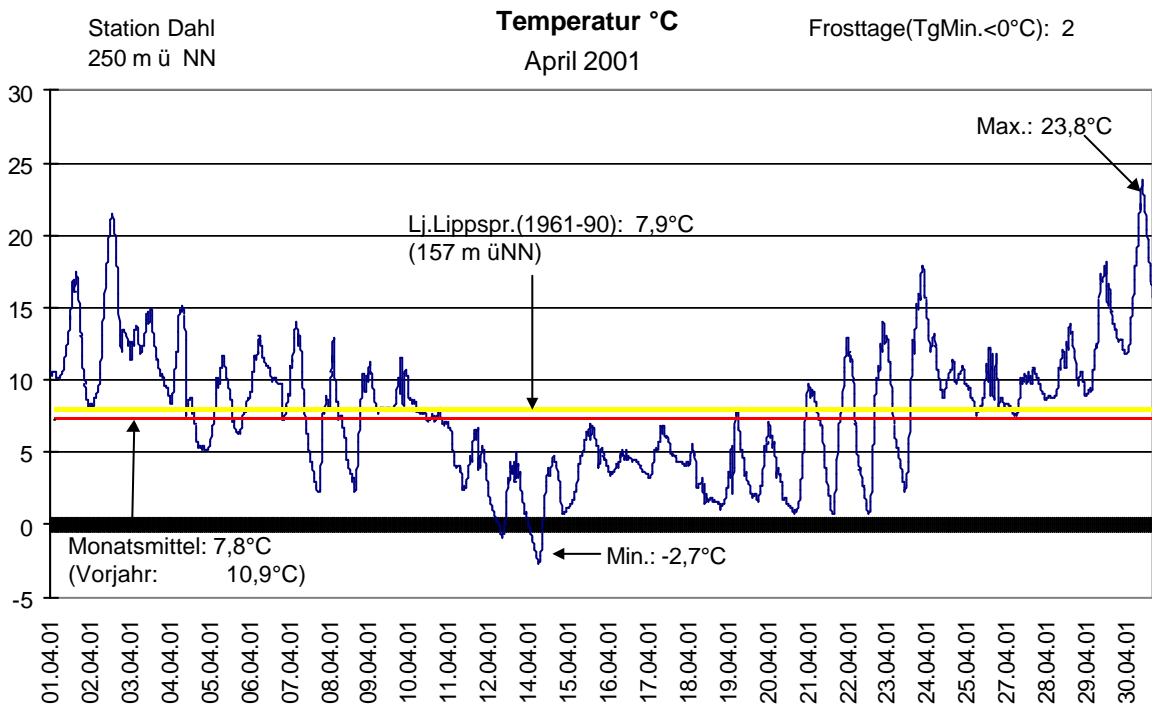
Tage mit Schneedecke:	0
Eistage(Max<0,0°C):	0
Frosttage(MIN<0,0°C):	2
Sommertage(Max>=25°C):	0
Heiße Tage(Max>=30°C):	0

Niederschlag:(Vj. 57,2) 121,3 mm
 Max.Tag: 25,9 mm
 Lj.Mittel(Lippspr. 1961-90): 66,6 mm

Luftdruck(Meereshöhe):hPa	
Absolutes Max.:	1029
Absolutes Min.:	1001
Mittel:	1013,2

Mittel relative Feuchte: 73,9 %

Max. Windbö: 33,7 km/h
Mittlerer Wind: 7 km/h

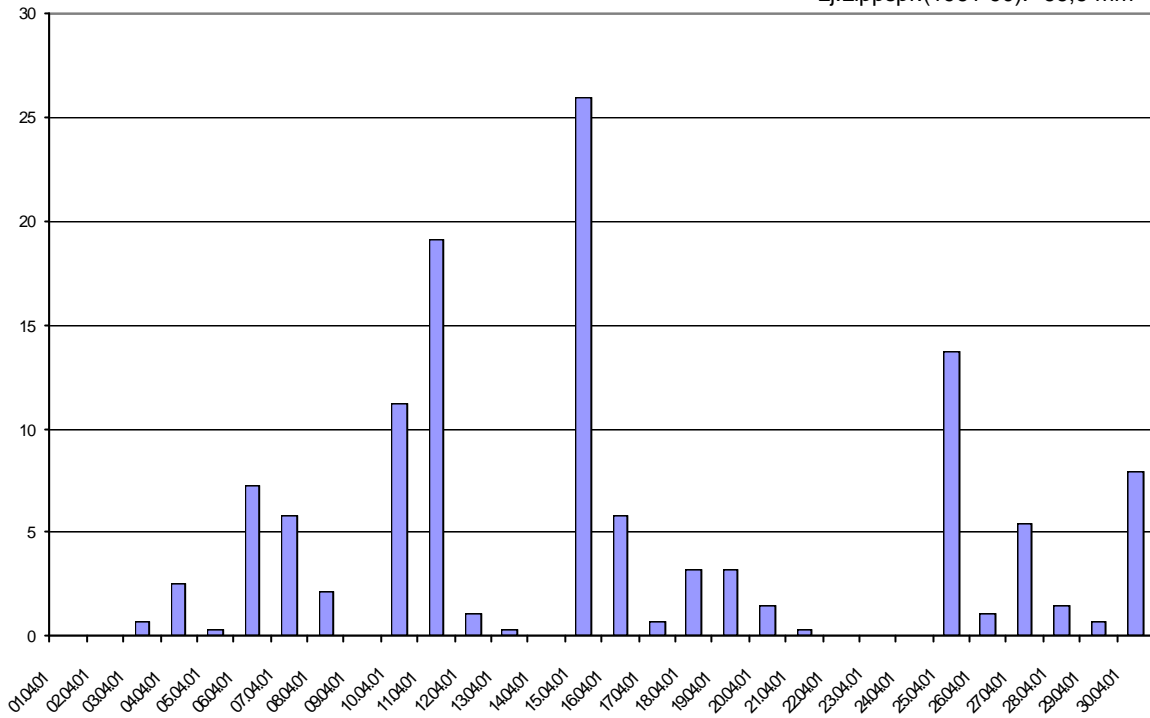


Station Dahl
250 m üNN

Niederschlag mm

April 2001

Gesamt: 121,3 mm
Vorjahr: 57,2 mm
Lj.Lippspr.(1961-90): 66,6 mm



Station Dahl
250 m ü NN

Luftfeuchte %

April 2001

