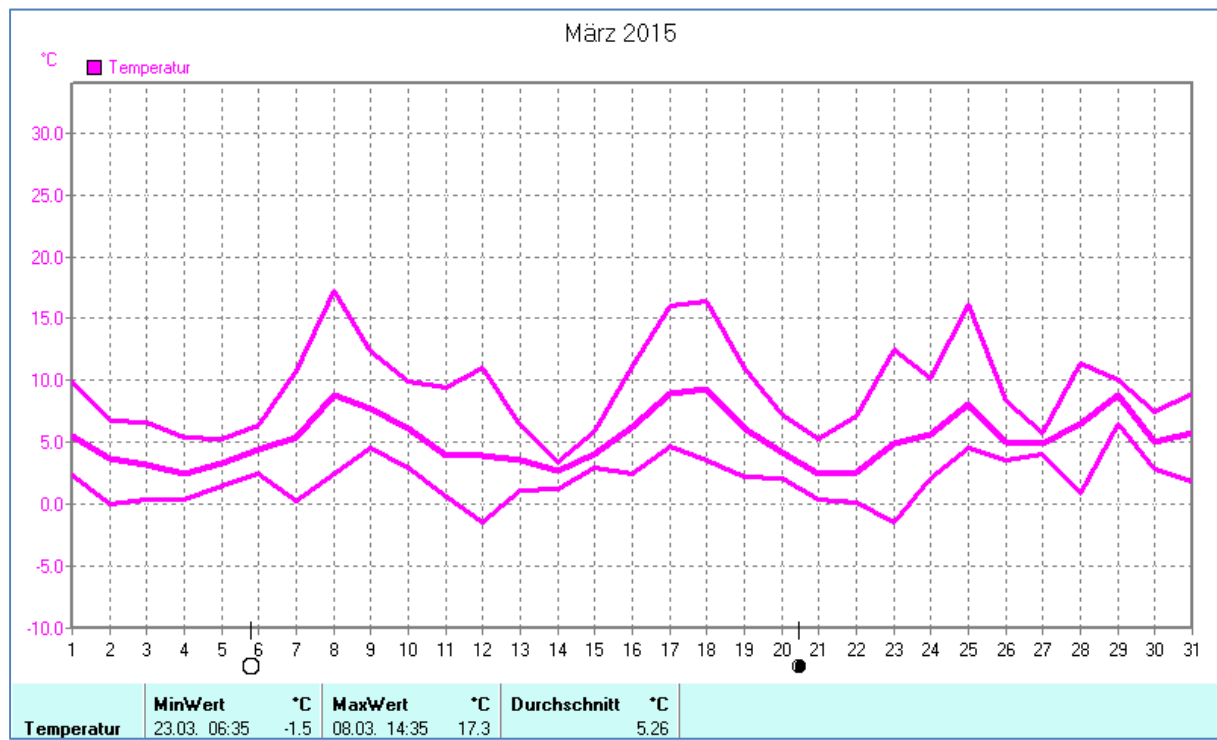
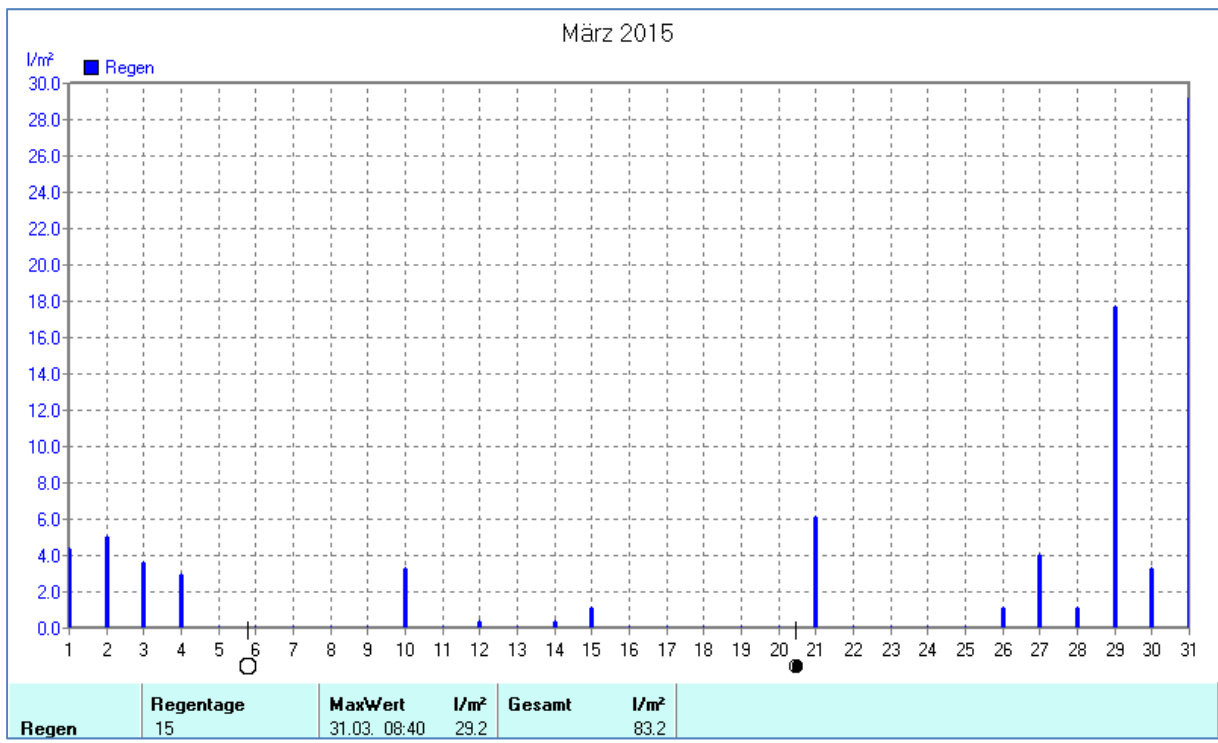
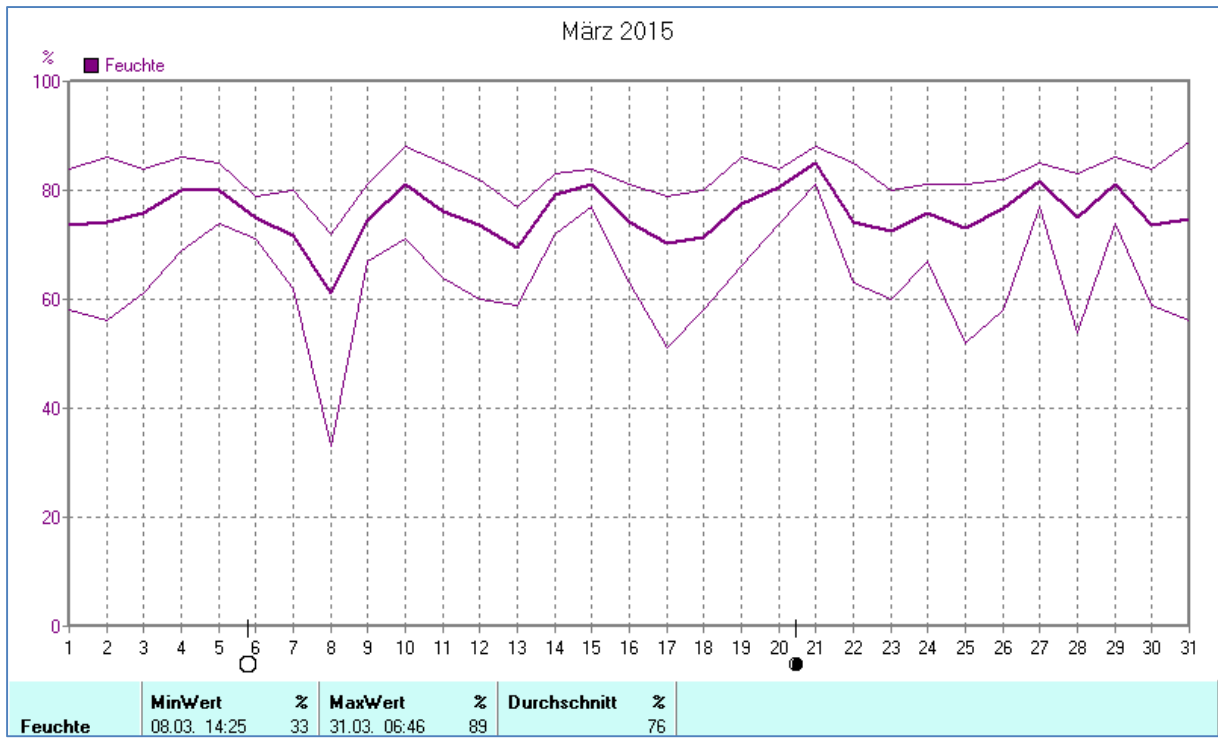
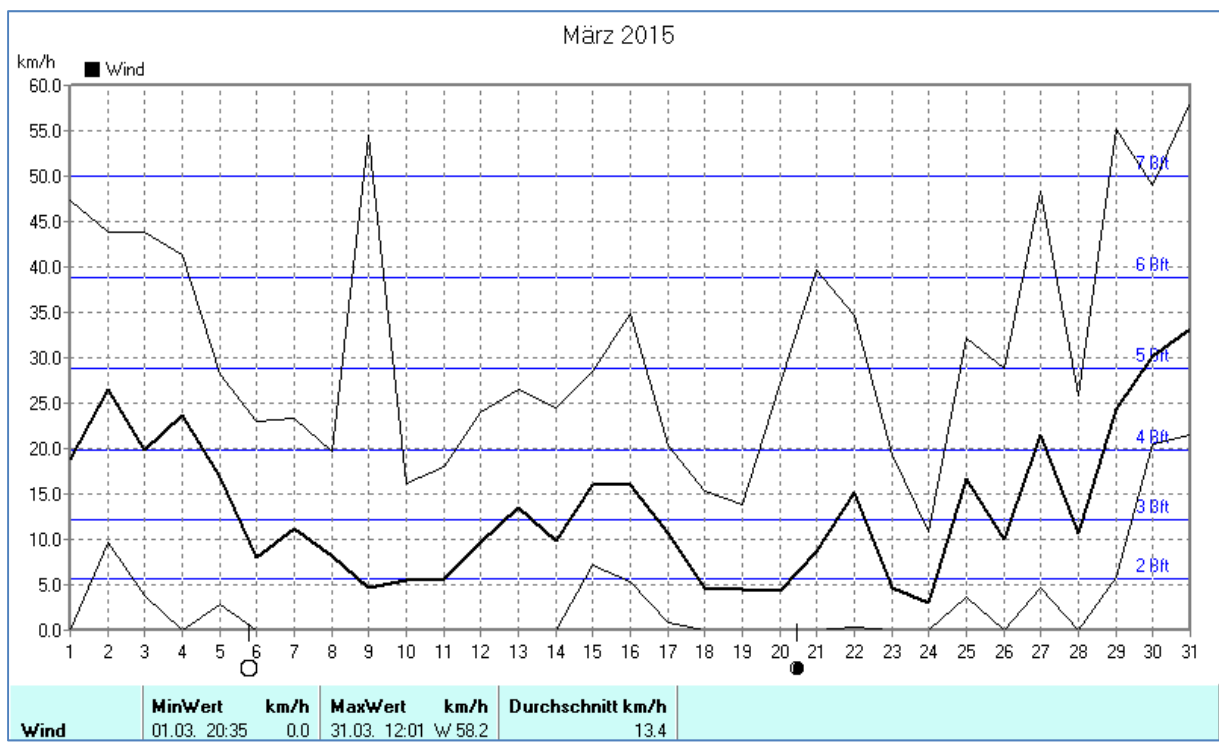
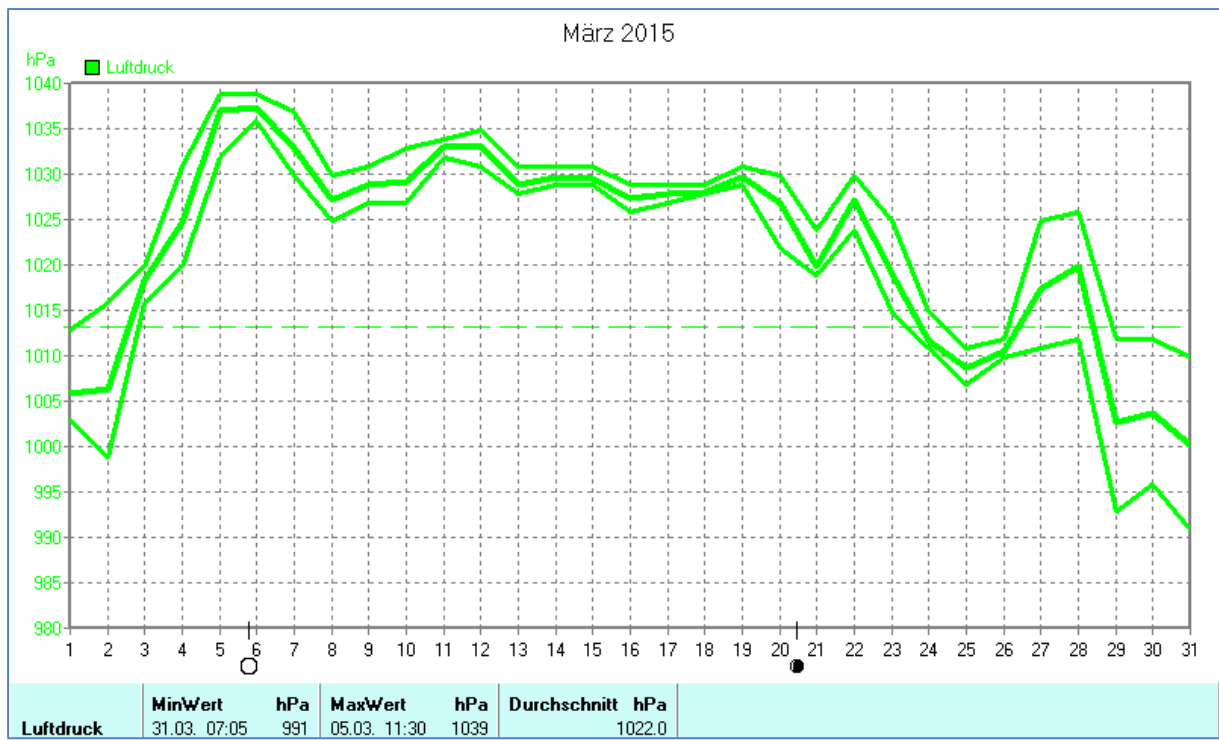


Wettertabelle und Grafiken März 2015 Station Dahl

Wetterdaten März 2015 Station Dahl							
Meßgröße	Minimum	Zeit	Datum	Maximum	Zeit	Datum	Durchschnitt
Lufttemp.	-1,5 °C	06:35	23.03.2015	17,3 °C	14:35	08.03.2015	5,3 °C
Bodentemp.	-2,9 °C	06:16	23.03.2015	20,6 °C	14:05	25.03.2015	5,3 °C
Luftfeuchte	33 %	14:25	08.03.2015	89 %	06:46	31.03.2015	76 %
Luftdruck	991 hPa	07:05	31.03.2015	1039 hPa	11:30	05.03.2015	1022 hPa
Wind km/h				58,2 km/h	12:01	31.03.2015	13,4 km/h
Wind °				W	12:01	31.03.2015	W
Regen l/m ²				29,2 l/m ²	08:40	31.03.2015	#83,160 l/m ²
Sonne h				9:08 h	18:10	12.03.2015	#106:32 h

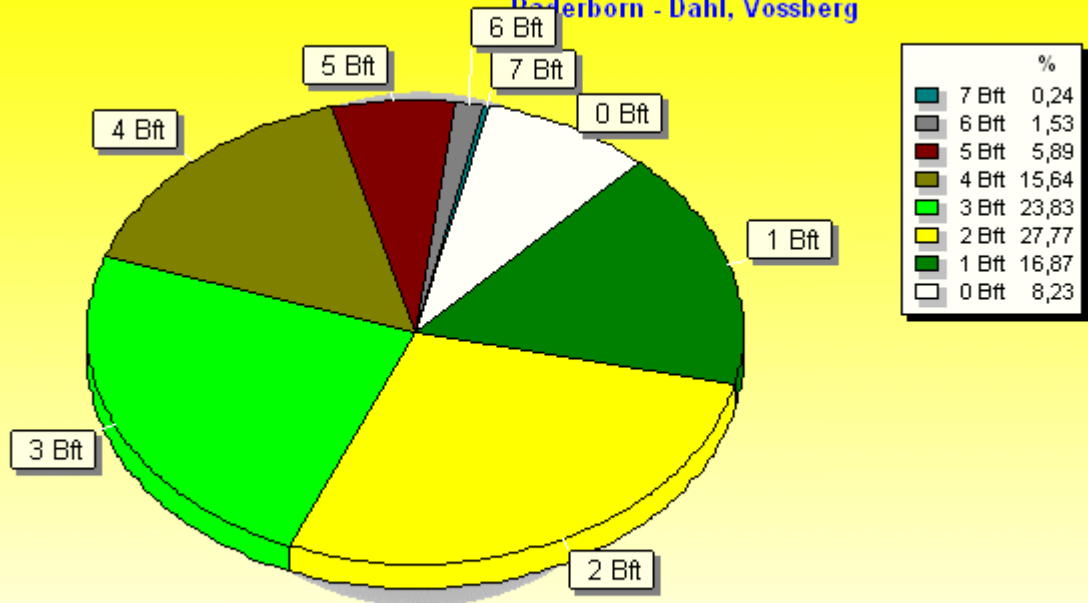






Verteilung Windstärke März 2015

Paderborn - Dahl, Vossberg

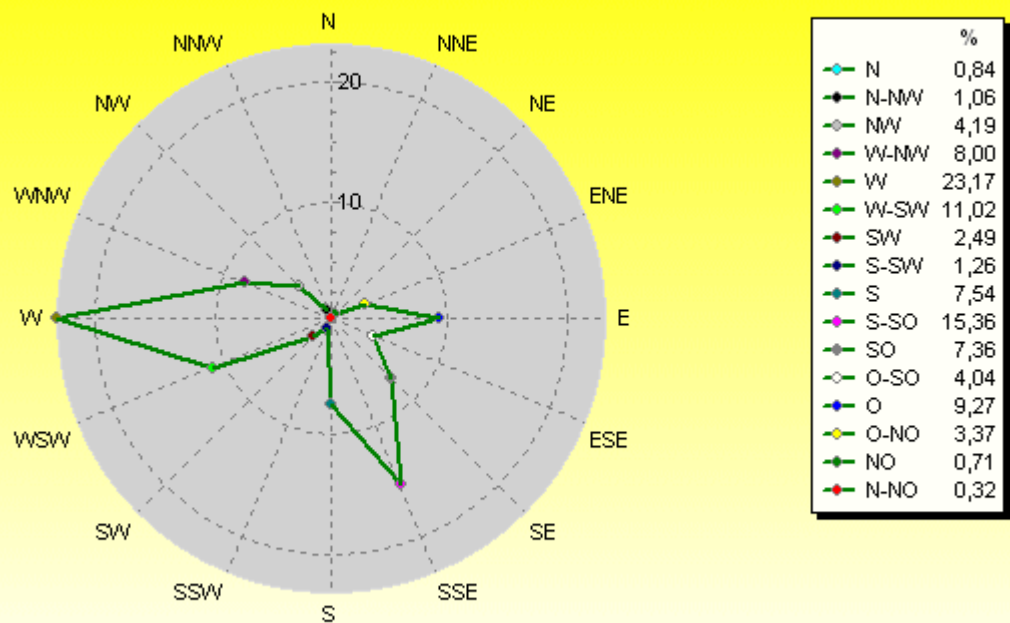


9066 Werte - Ø 13,4km/h - Max. 58,2km/h

© WzWin32

Verteilung Windrichtung März 2015

Paderborn - Dahl, Vossberg



8320 / 746 Werte -> 8.2% Windstille - Ø 13,4km/h - Max. 58,2km/h

© WzWin32

