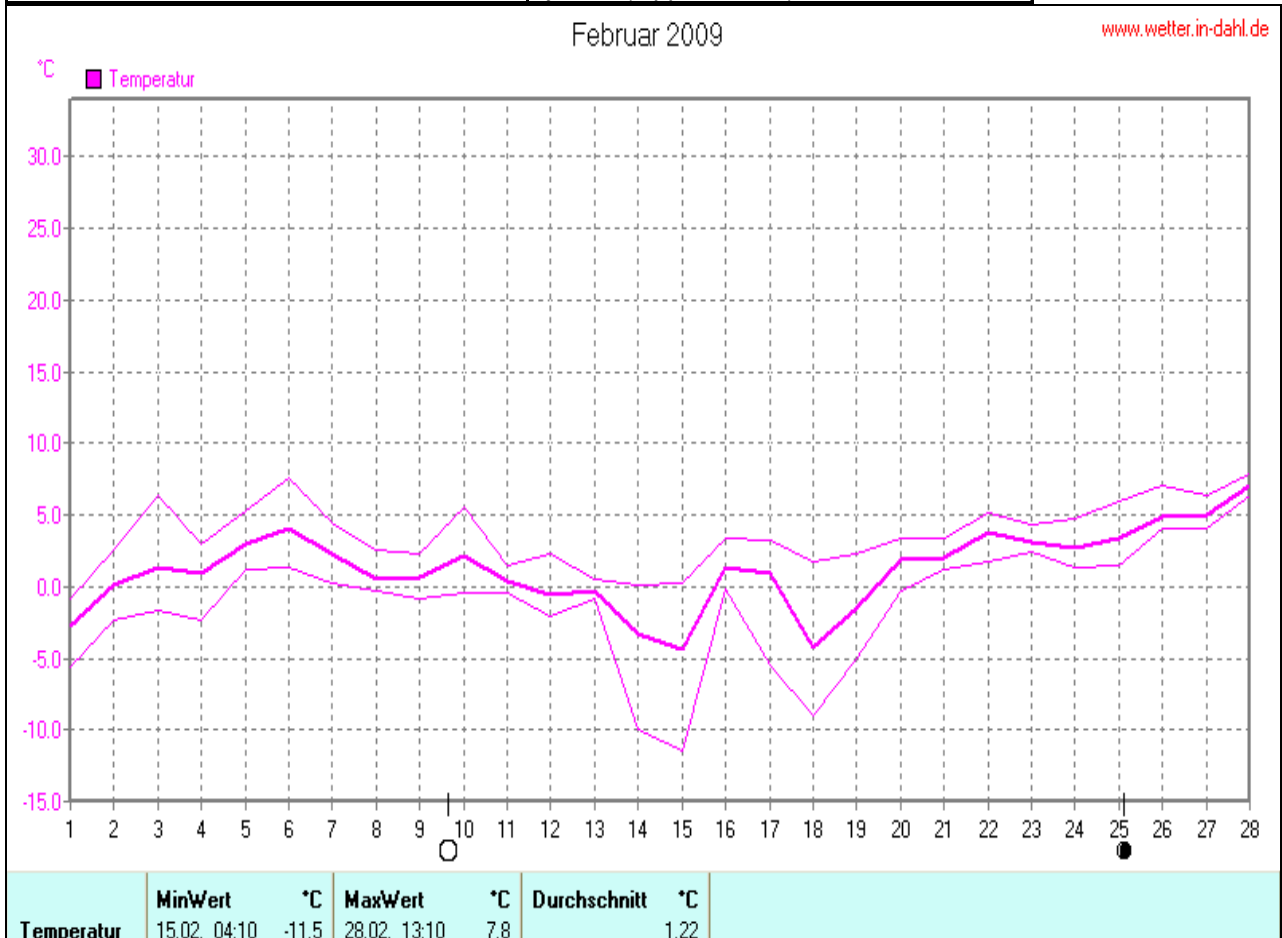
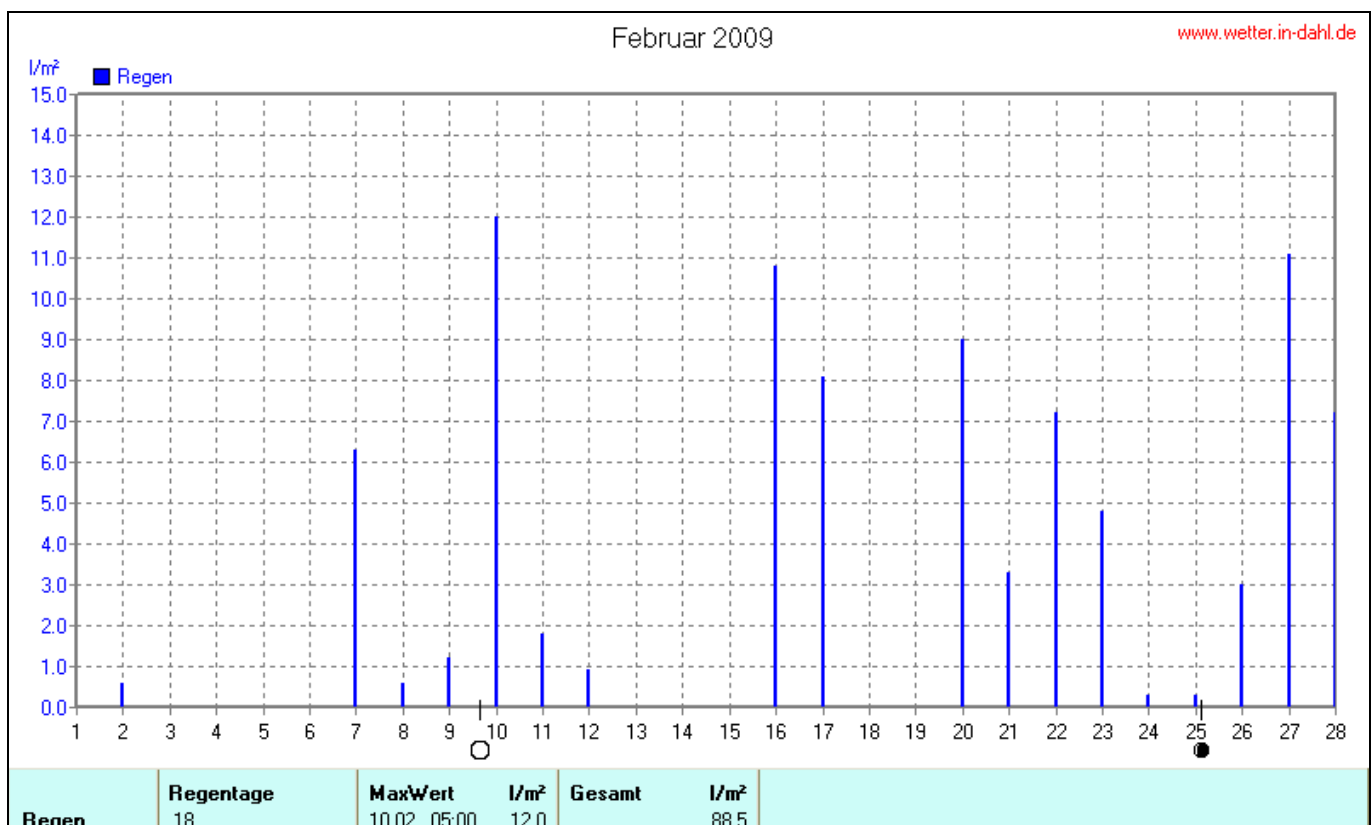
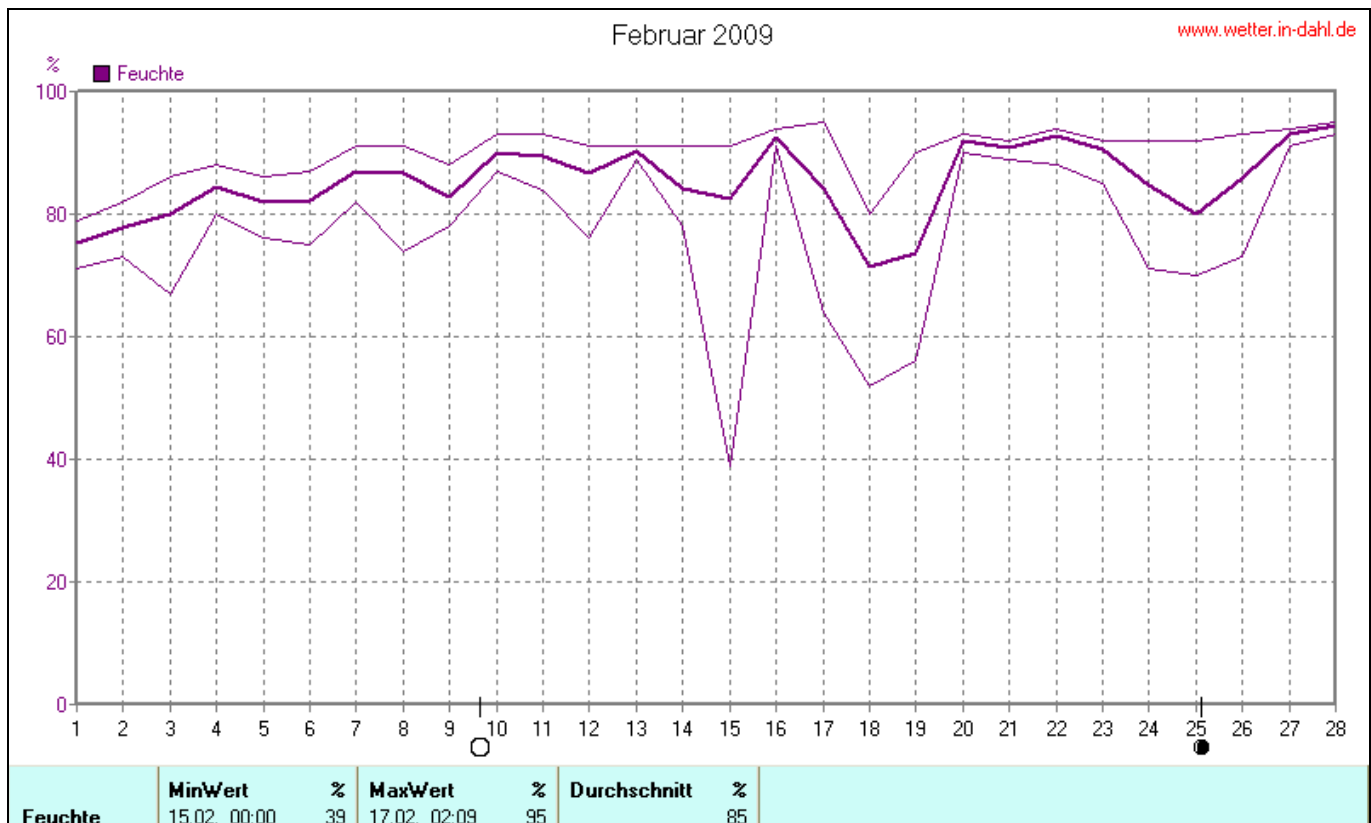


Wettergrafiken und Tabelle Februar 2009 Station Dahl

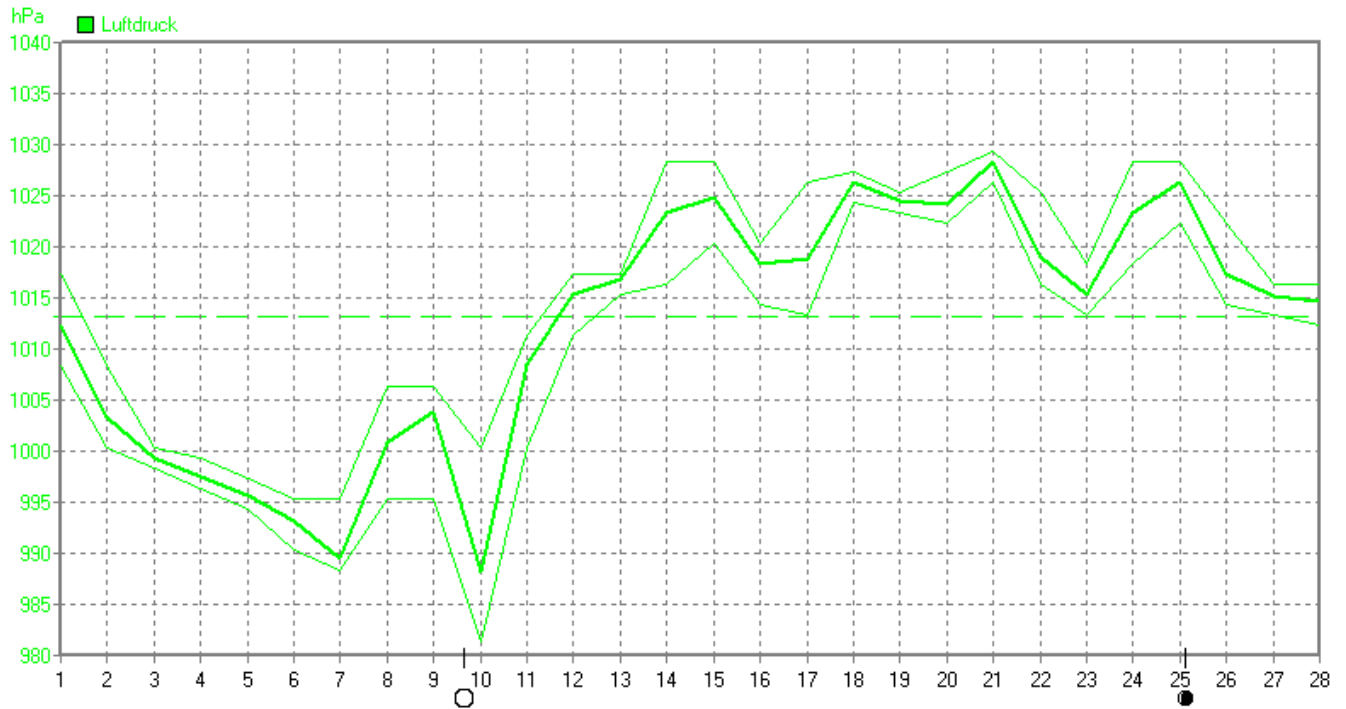
Klimadaten		Wetterstation Dahl	
Standortkoordinaten: geogr. 08°50'58"O - 51°41'53"N rechts 3489697 hoch 5727666 250 m NN			
Monatswerte: Mrz 08			
Temperatur: (4,2°C) 1,2 °C		Tage mit Schneedecke: Eistage(Max<0,0°C): 1 Frosttage(MIN<0,0°C): 15 Sommertage(Max>=25°C): Heiße Tage(Max>=30°C):	
Lj.Mittel:(Lippspr. 1961-90): 1,6 °C			
Abweichung: - 0,4 K			
Absoluts Max.: 7,8 °C		Max.: 7,9 °C Min. - 13,2°C	
Absolutes Min.: - 11,5 °C			
Bodentemperatur: Mittel: 0,8 °C			
Niederschlag: (Vj. 29,7 mm) 88,5 mm		Luftdruck(Meereshöhe):hPa Absolutes Max.: 1029 Absolutes Min.: 981 Mittel: 1012,3	
Max.Tag: 12,0 mm			
Lj.Mittel(Lippspr. 1961-90): 55,4 mm			
Mittel relative Feuchte: 85 %			
Max. Windböe: 45,4 km/h		Sonnenschein h: 35,6 h Lj.Mittel(Lipp.1961-90): 73,3 h	
Mittlerer Wind: 12,2 km/h			





Februar 2009

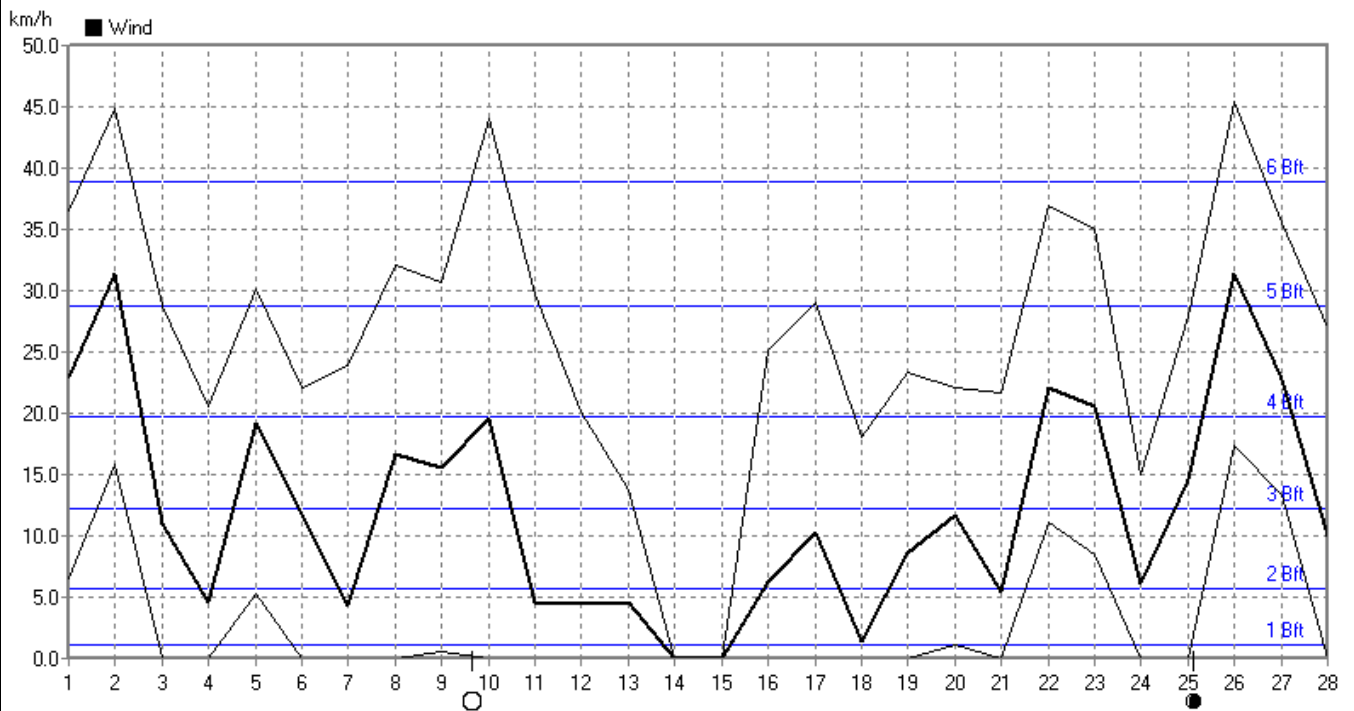
www.wetter.in-dahl.de



Luftdruck	MinWert	hPa	MaxWert	hPa	Durchschnitt	hPa
	10.02. 09:39	981	21.02. 07:40	1029	1012.3	

Februar 2009

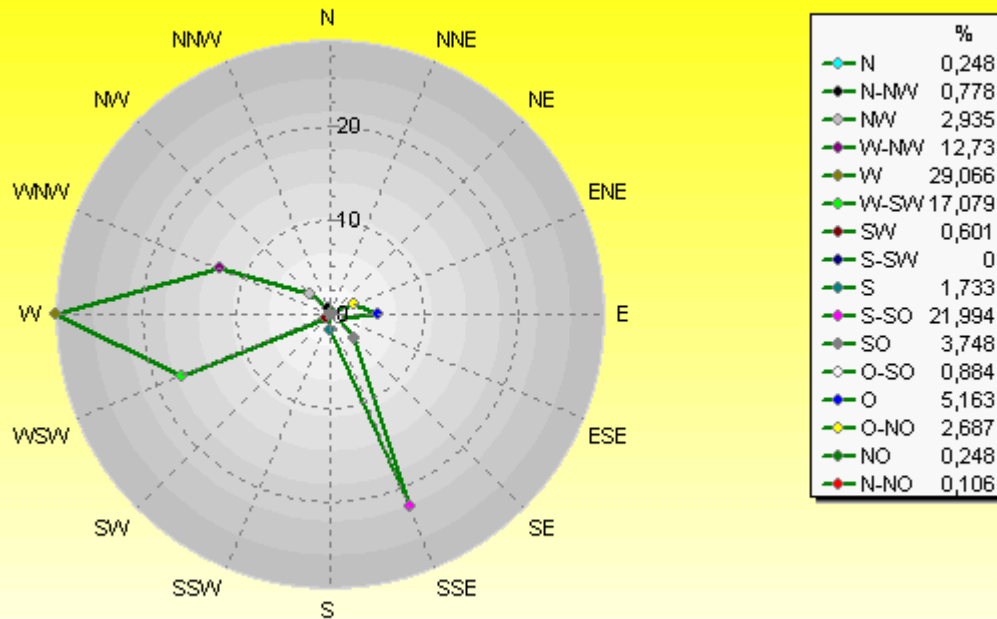
www.wetter.in-dahl.de



Wind	MinWert	km/h	MaxWert	km/h	Durchschnitt	km/h
	03.02. 14:19	0.0	26.02. 15:09 W	45.4	12.2	

Verteilung Windrichtung Februar 2009

Paderborn - Dahl, Vossberg

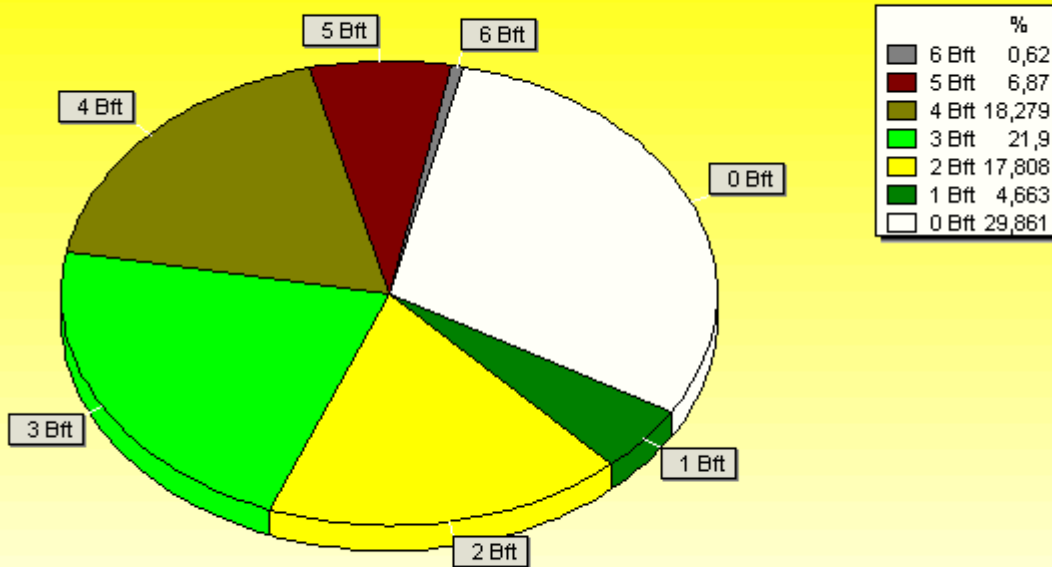


2828 / 1204 Werte -> 29.9% Windstille - Ø 12,2km/h - Max. 45,4km/h

© WzWin32

Verteilung Windstärke Februar 2009

Paderborn - Dahl, Vossberg

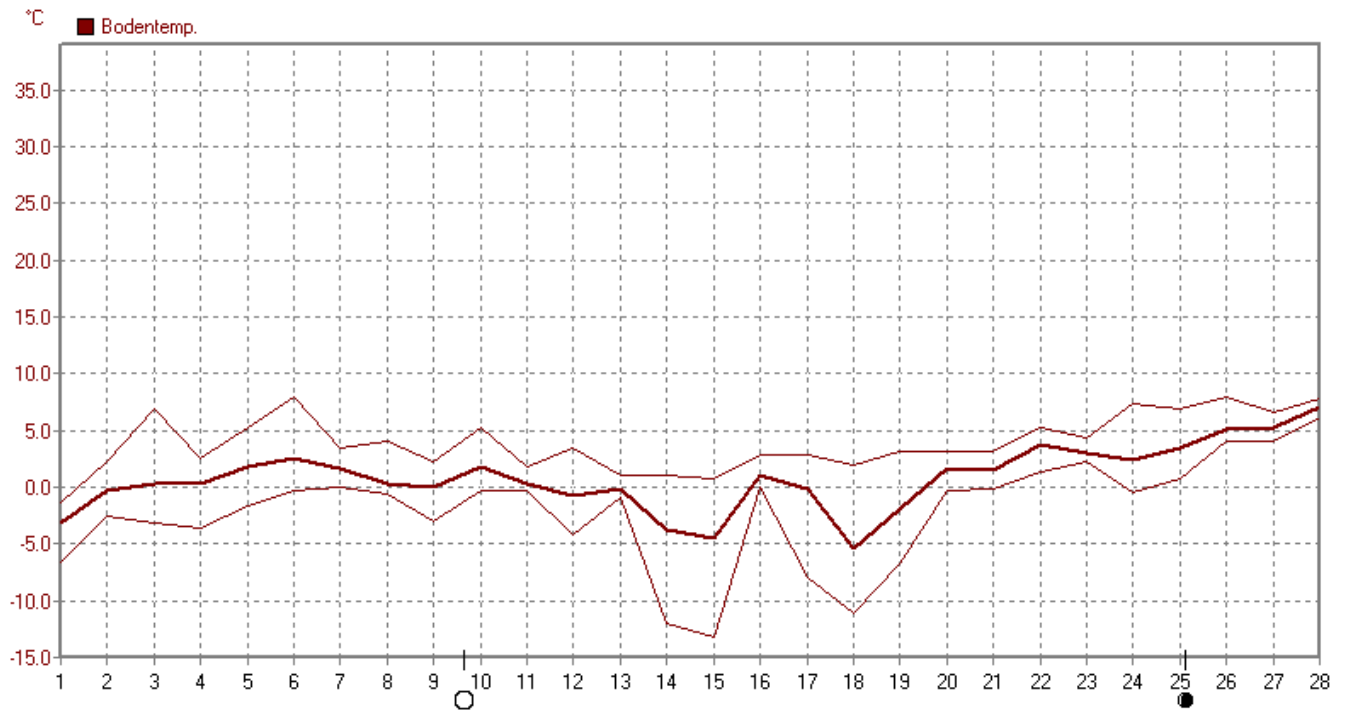


4032 Werte - Ø 12,2km/h - Max. 45,4km/h

© WzWin32

Februar 2009

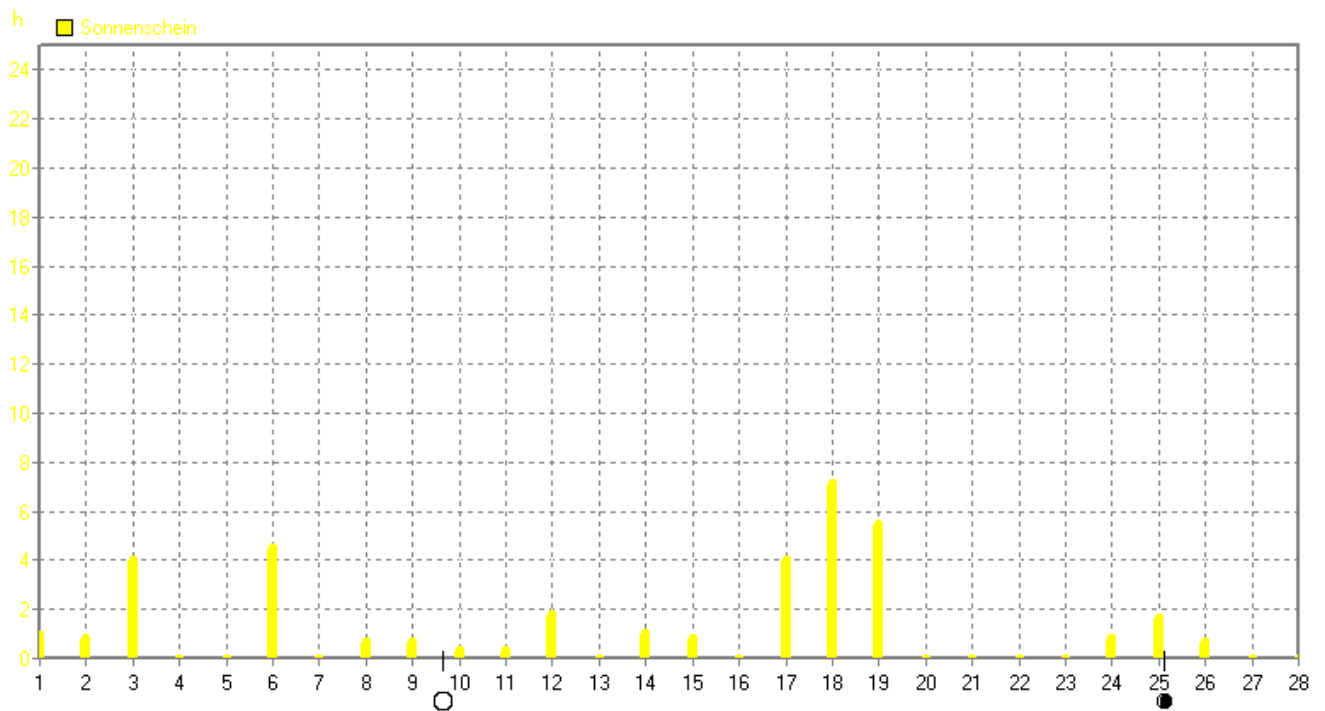
www.wetter.in-dahl.de



Bodentemp.	MinWert	°C	MaxWert	°C	Durchschnitt	°C
	15.02. 03:59	-13.2	06.02. 13:29	7.9		0.82

Februar 2009

www.wetter.in-dahl.de



Sonnenschein	MaxWert	h	Durchschnitt	h
	18.02. 17:30	7.18	35:57 h	1.3