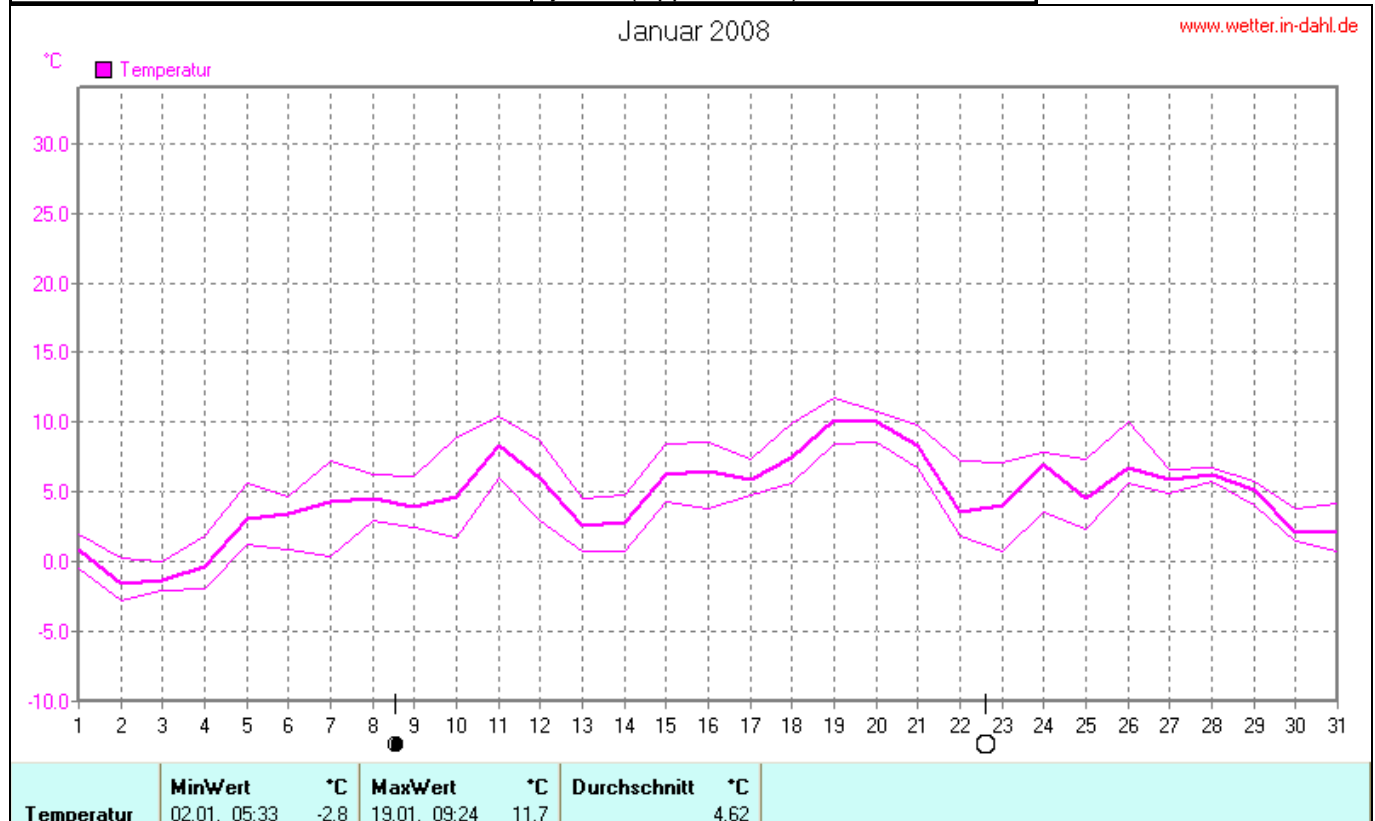
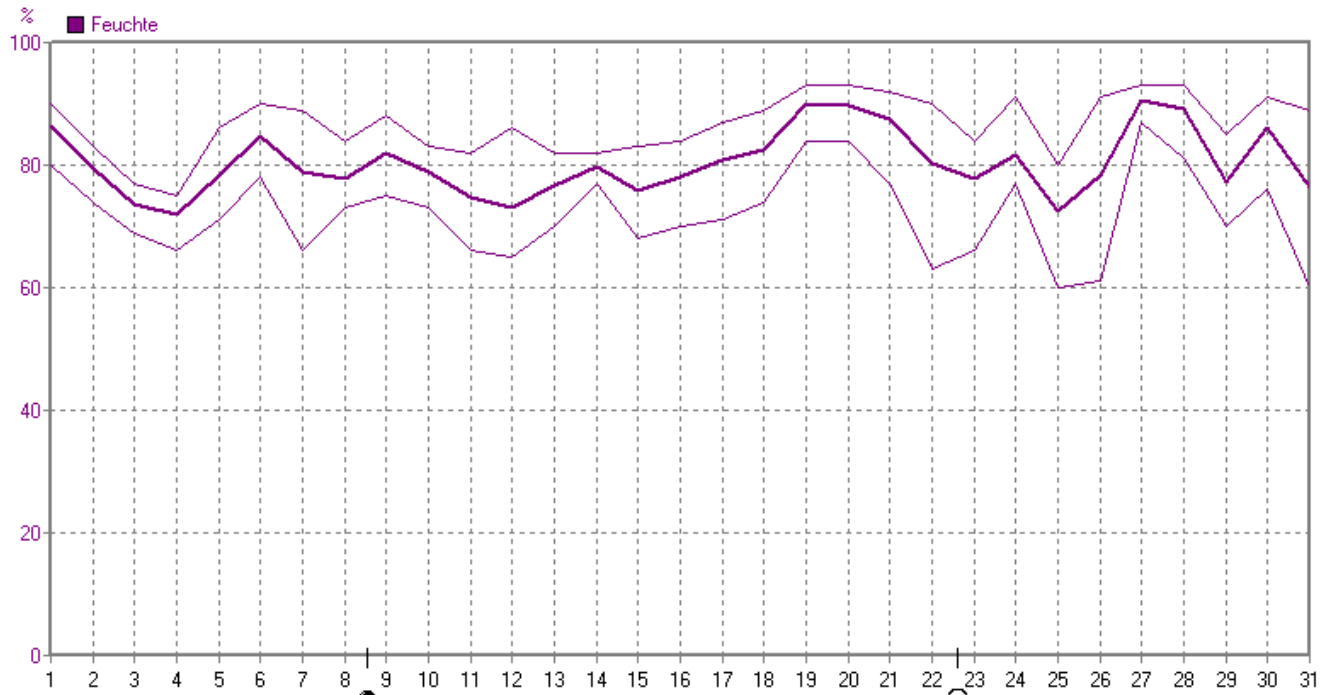


## Wettergrafiken und Tabelle Januar 2008 Station Dahl

Klimadaten		Wetterstation Dahl	
<b>Standortkoordinaten:</b> geogr. 08°50'58"O - 51°41'53"N rechts 3489697 hoch 5727666 250 m NN			
<b>Monatswerte:</b> Jan 08			
<b>Temperatur:( Vj.5,8°C)</b>	<b>4,6°C</b>	<b>Tage mit Schneedecke:</b>	
Lj.Mittel:(Lippspr. 1961-90):	0,9°C	Eistage(Max<0,0°C):	2
Abweichung:	3,7 K	Frosttage(MIN<0,0°C):	5
Absoluts Max.:	11,7 °C	Sommertage(Max>=25°C):	
Absolutes Min.:	- 2,8 °C	Heiße Tage(Max>=30°C):	
<b>Bodentemperatur:</b> Mittel:	4,1°C	Max.:	11,4°C Min.: - 4,3°C
<b>Niederschlag: Vj.105,4 mm)</b>	<b>80,4 mm</b>	<b>Luftdruck(Meereshöhe):hPa</b>	
Max.Tag:	13,5 mm	Absolutes Max.:	1035
Lj.Mittel(Lippspr. 1961-90):	79,6 mm	Absolutes Min.:	992
<b>Mittel relative Feuchte:</b>	<b>80,3 %</b>	Mittel:	1015,5
<b>Max. Windböe:</b>	<b>59,7 km/h</b>	<b>Sonnenschein h:</b>	<b>39,2 h</b>
<b>Mittlerer Wind:</b>	<b>21,4 km/h</b>	Lj.Mittel(Lipp.1961-90):	43,7 h

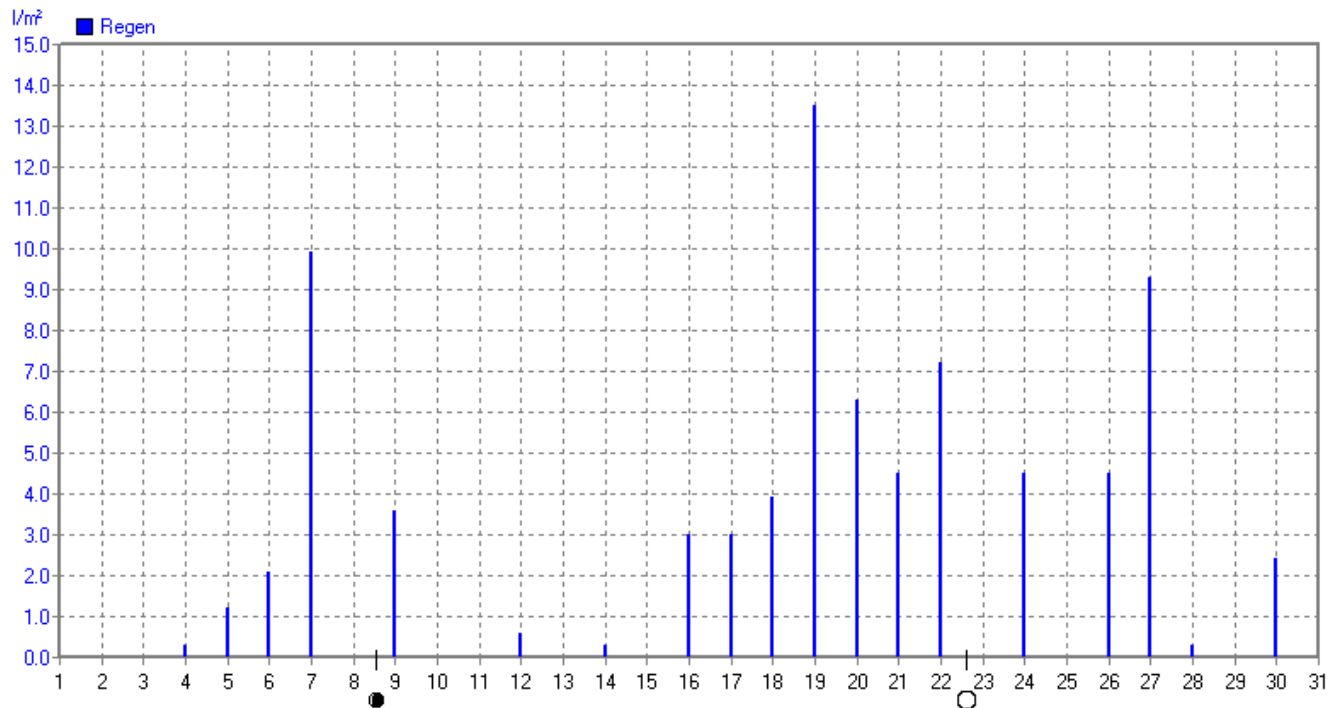


Januar 2008



Feuchte	MinWert	%	MaxWert	%	Durchschnitt	%
	25.01. 11:53	60	19.01. 17:03	93	80	

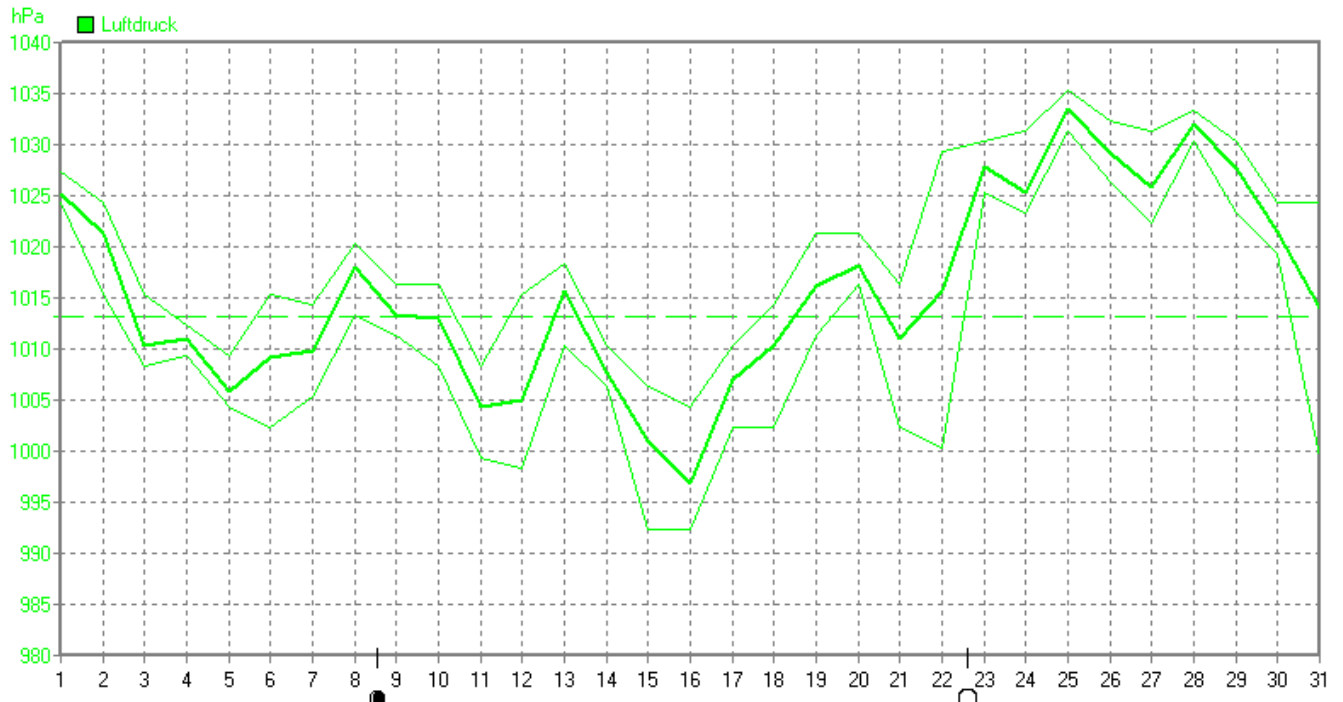
Januar 2008



Regen	Regentage	MaxWert	l/m²	Gesamt	l/m²
	19	19.01. 17:33	13.5	80.4	

Januar 2008

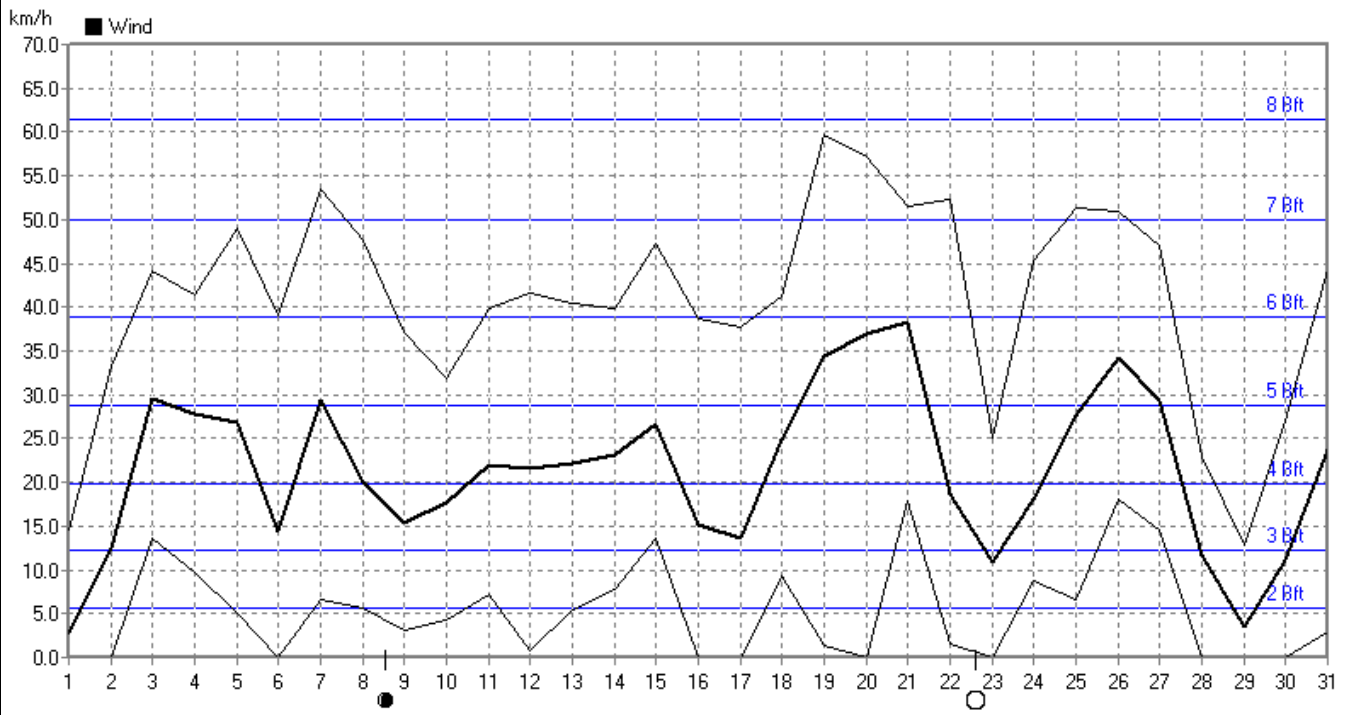
www.wetter.in-dahl.de



Luftdruck	MinWert	hPa	MaxWert	hPa	Durchschnitt	hPa	
	15.01.	22:33	992	25.01.	04:43	1035	1015.6

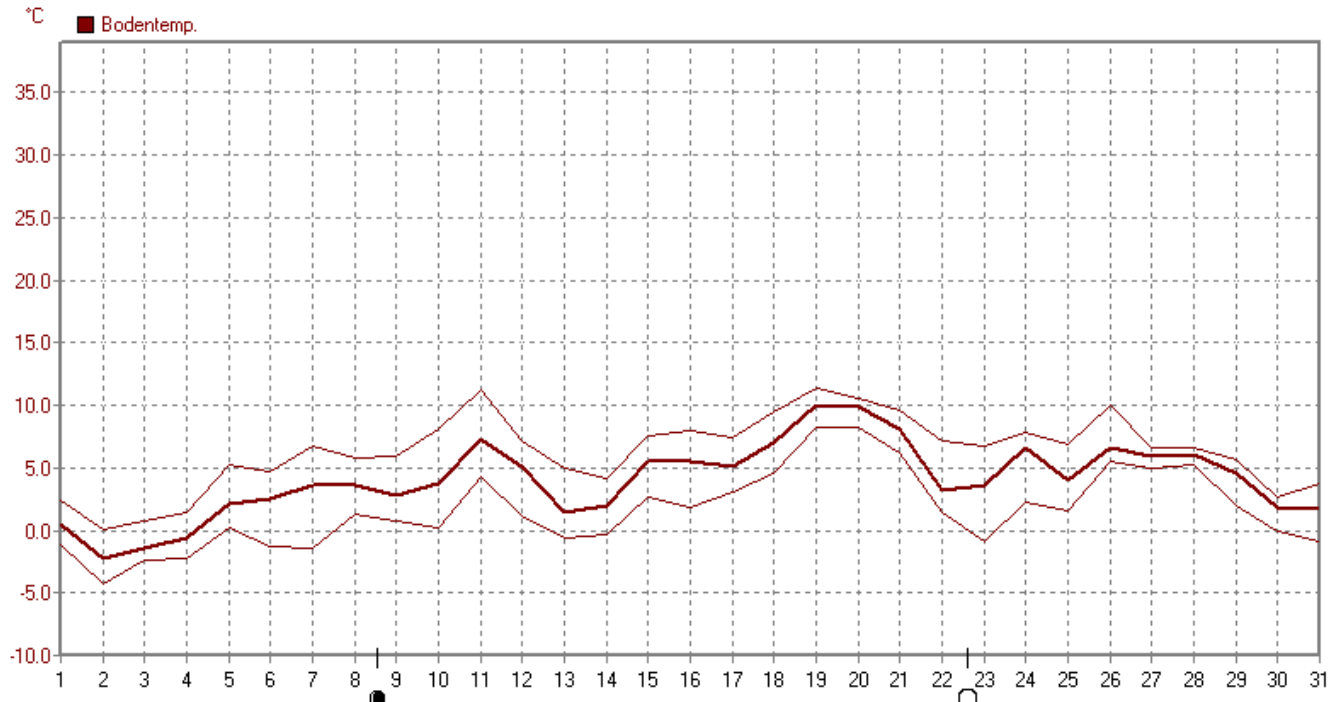
Januar 2008

www.wetter.in-dahl.de



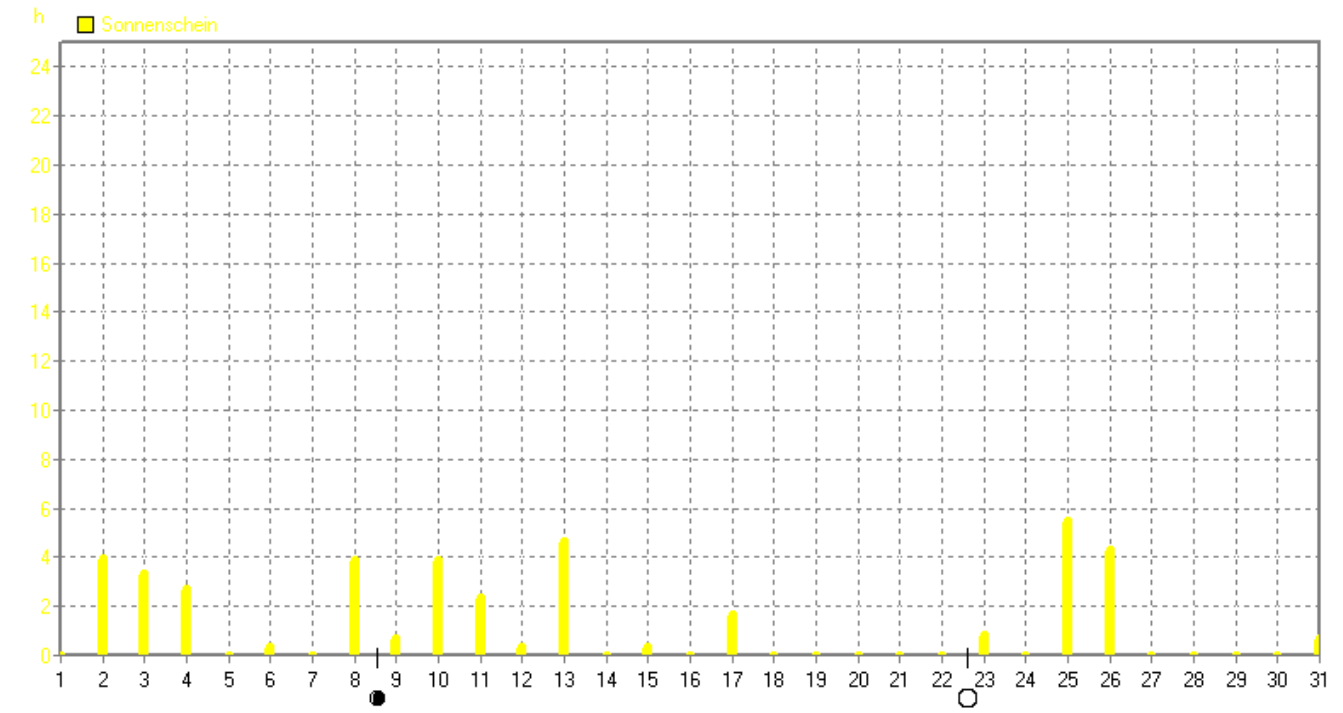
Wind	MinWert	km/h	MaxWert	km/h	Durchschnitt	km/h	
	01.01.	00:02	0.0	19.01.	10:23SW	59.7	21.4

Januar 2008



Bodentemp.	MinWert	°C	MaxWert	°C	Durchschnitt	°C	
	02.01.	07:43	-4.3	19.01.	09:13	11.4	4.05

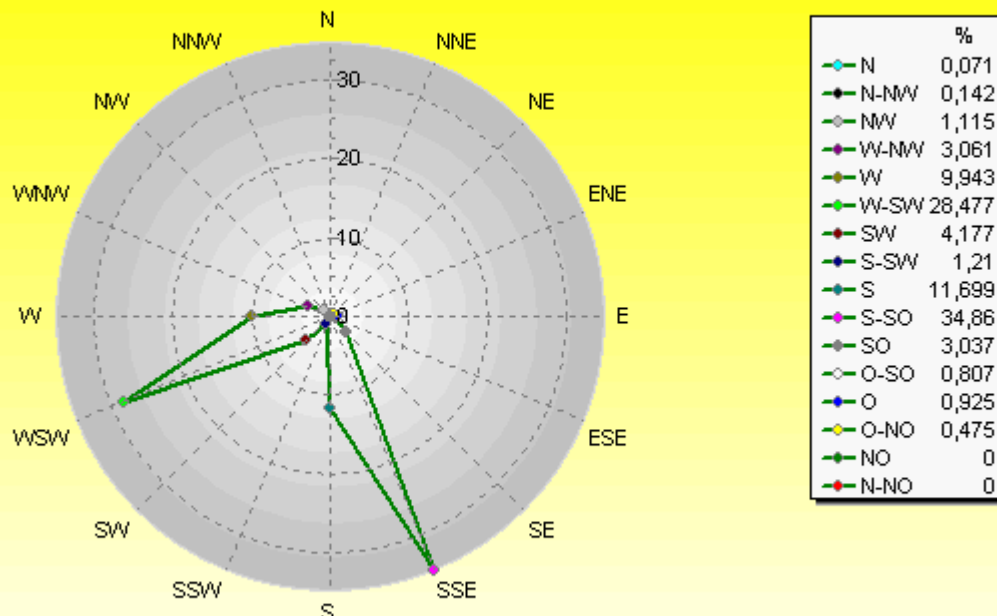
Januar 2008



Sonnenschein	MaxWert	h	Durchschnitt	h	
	25.01.	14:43	5.47	39:21 h	1.3

### Verteilung Windrichtung Januar 2008

Paderborn - Dahl, Vossberg

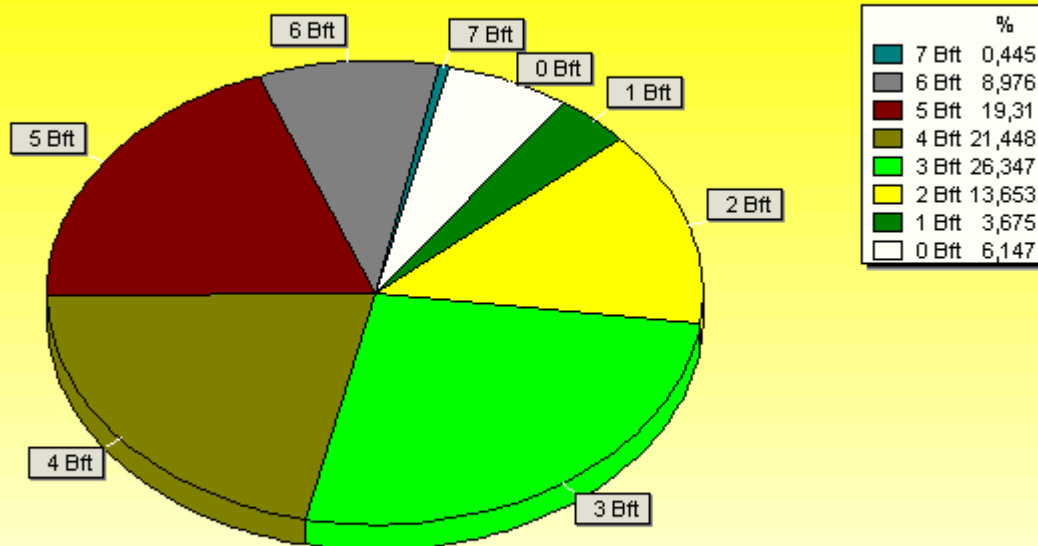


4214 / 276 Werte -> 6.1% Windstille - Ø 21,4km/h - Max. 59,7km/h

© WzWin32

### Verteilung Windstärke Januar 2008

Paderborn - Dahl, Vossberg



4490 Werte - Ø 21,4km/h - Max. 59,7km/h

© WzWin32