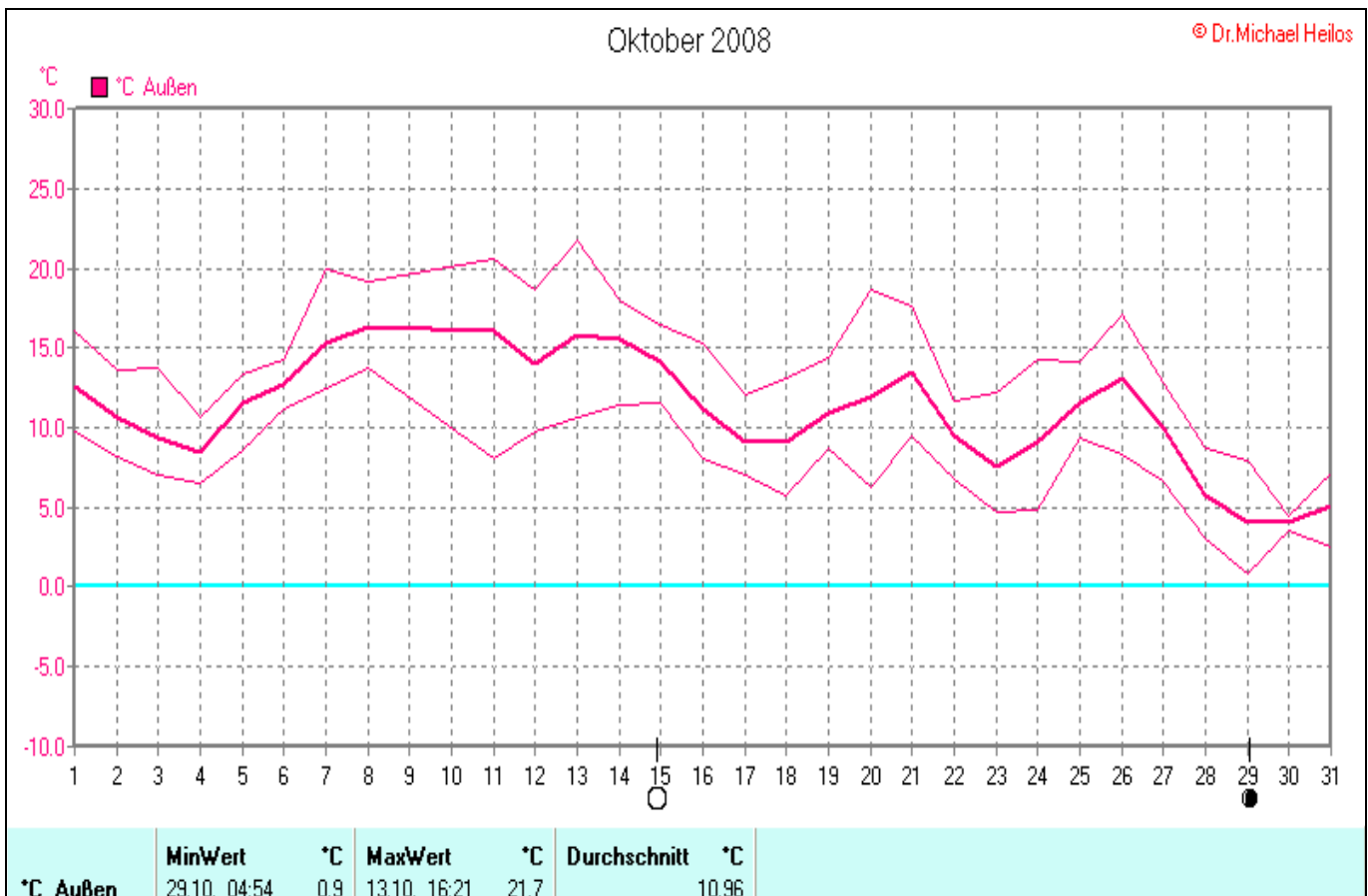


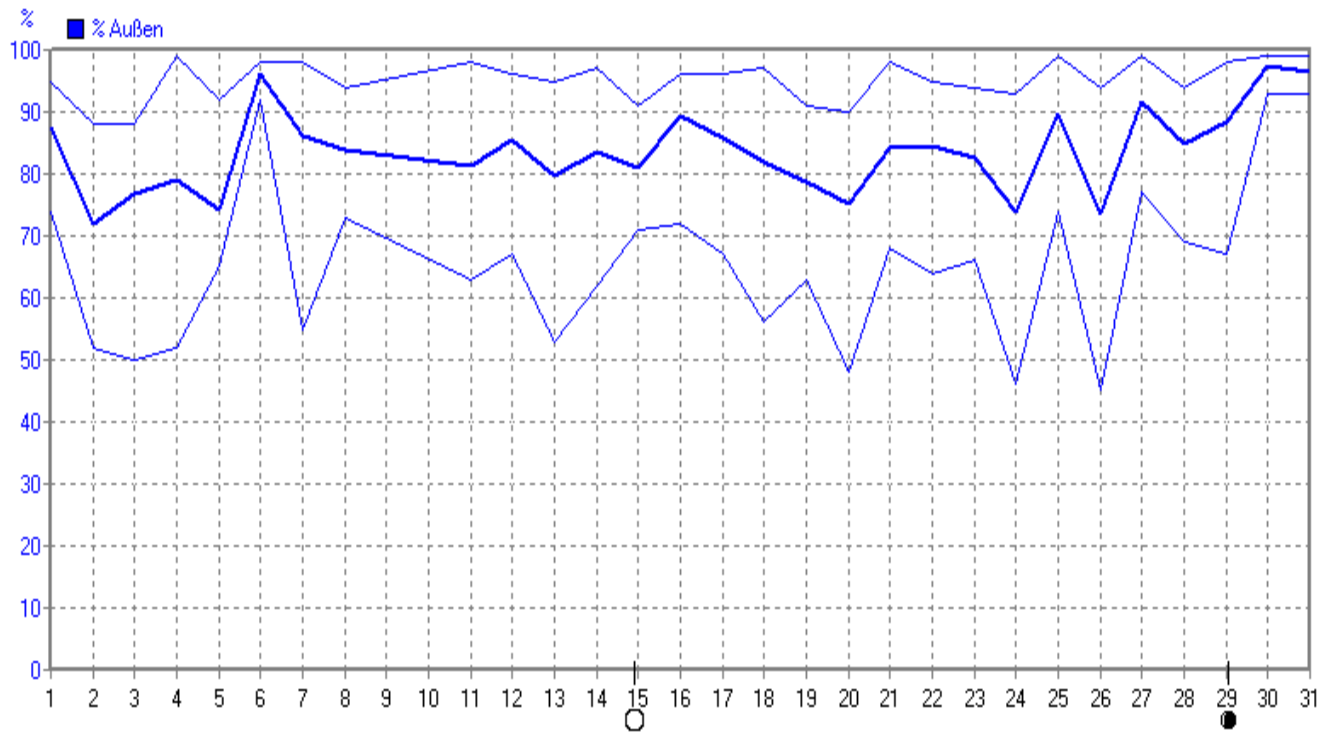
## Wettergrafiken und Tabelle Oktober 2008 Station Borchten

Klimadaten		Wetterstation Borchten	
<b>Standortkoordinaten:</b> geogr. 08°43'35"O - 51°39'58"N			
143 m ü. NN			
<b>Monatswerte:</b> Okt 08			
<b>Temperatur: (Vj.10,5°C)</b>		<b>11,0°C</b>	Tage mit Schneedecke: Eistage(Max<0,0°C): Frosttage(MIN<0,0°C): Sommertage(Max>=25°C): Heiße Tage(Max>=30°C):
Lj.Mittel:(Lipp.1961-90):		10,1 °C	
Abweichung:		0,9 K	
Absoluts Max.:	21,7 °C		
Absolutes Min.:		0,9 °C	
<b>Niederschlag: (Vj.48,2 mm)</b>		<b>56,5 mm</b>	<b>Luftdruck(Meereshöhe):hPa</b> Absolutes Max.: 1031 Absolutes Min.: 992 Mittel: 1013,1
Max.Tag:		11,9 mm	
Lj.Mittel(Lipp. 1961-90):		59,5 mm	
<b>Mittel relative Feuchte:</b>		<b>84 %</b>	
<b>Max. Windböe:</b>		<b>61,3 km/h</b>	<b>Sonne h:</b> 126,1 h Lj.Lipp.(1961-90): 108,0 h
<b>Mittlere Wind:</b>		<b>5,4 km/h</b>	



Oktober 2008

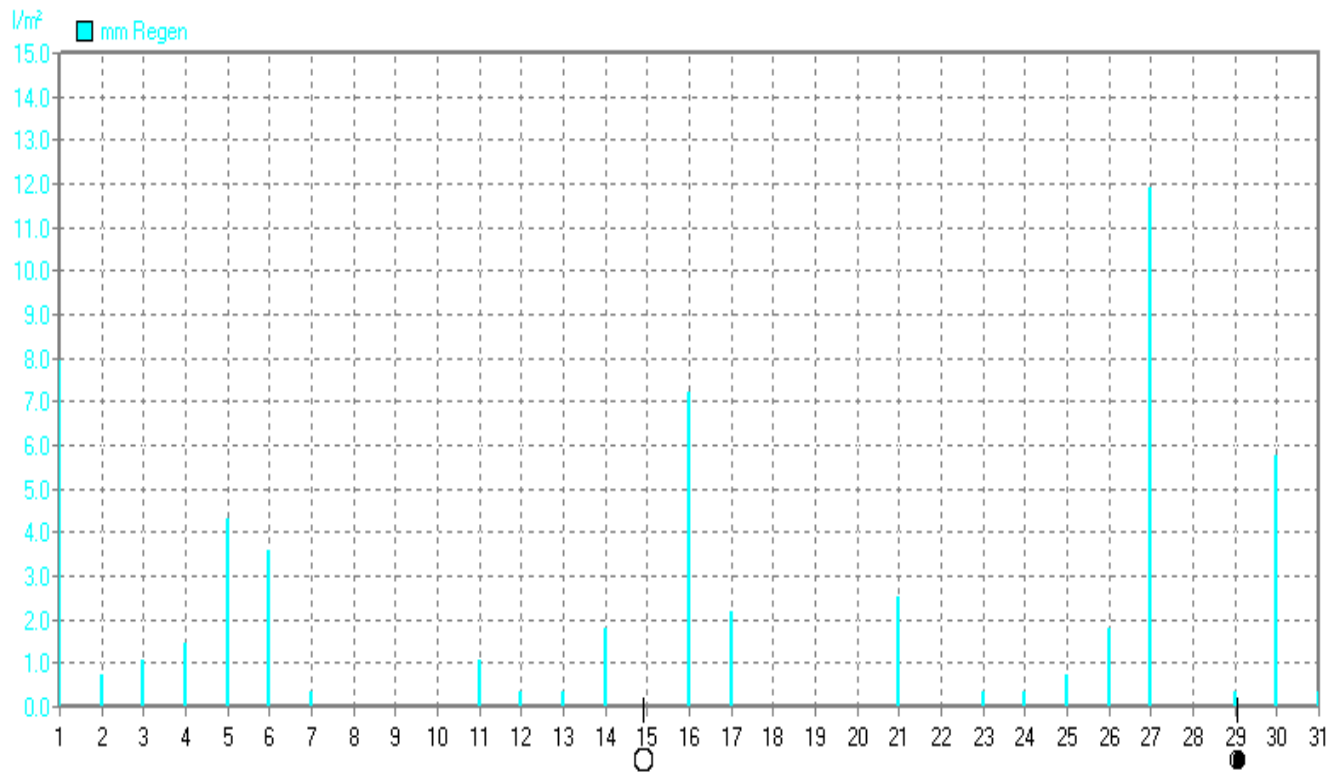
© Dr. Michael Heilos



% Außen	MinWert	%	MaxWert	%	Durchschnitt	%
% Außen	26.10. 14:16	45	04.10. 06:26	99		84

Oktober 2008

© Dr. Michael Heilos

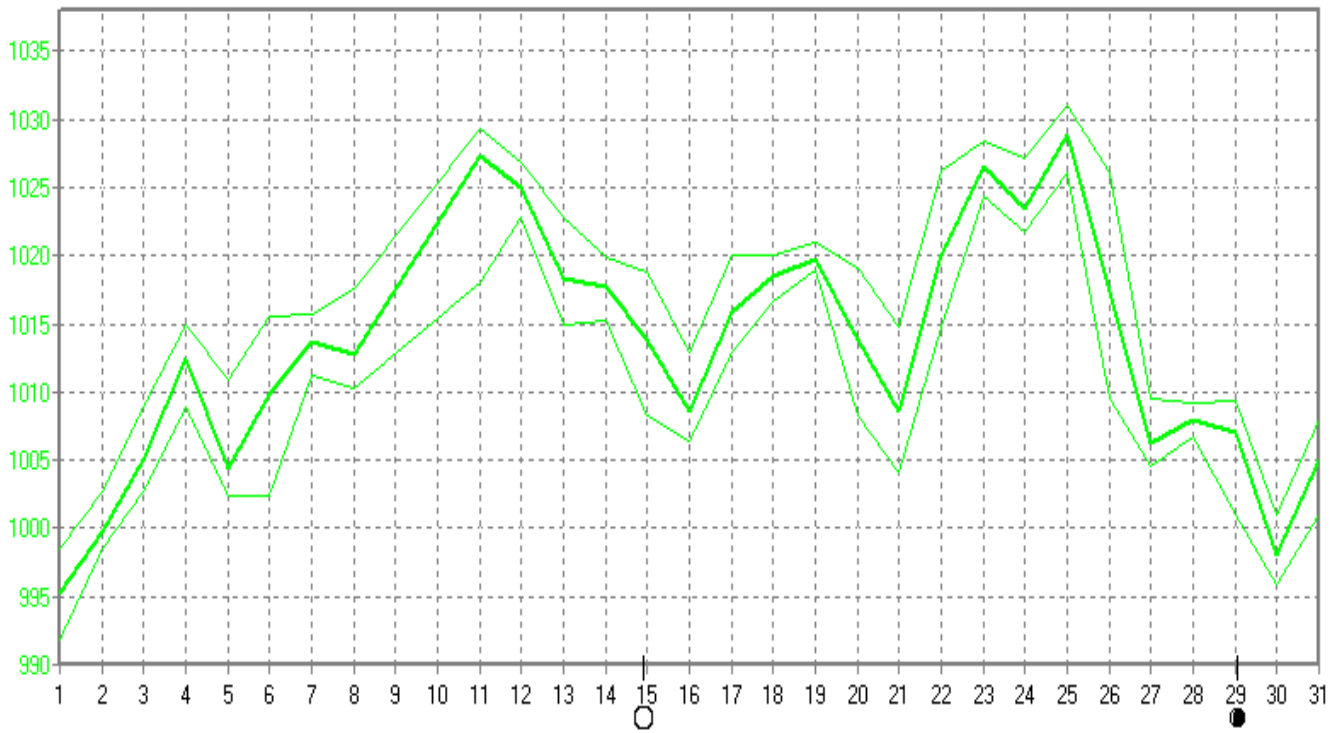


mm Regen	Regentage	MaxWert	l/m²	Gesamt	l/m²
mm Regen	22	27.10. 00:41	11.9		56.5

Oktober 2008

© Dr. Michael Heilos

hPa ■ Luftdruck

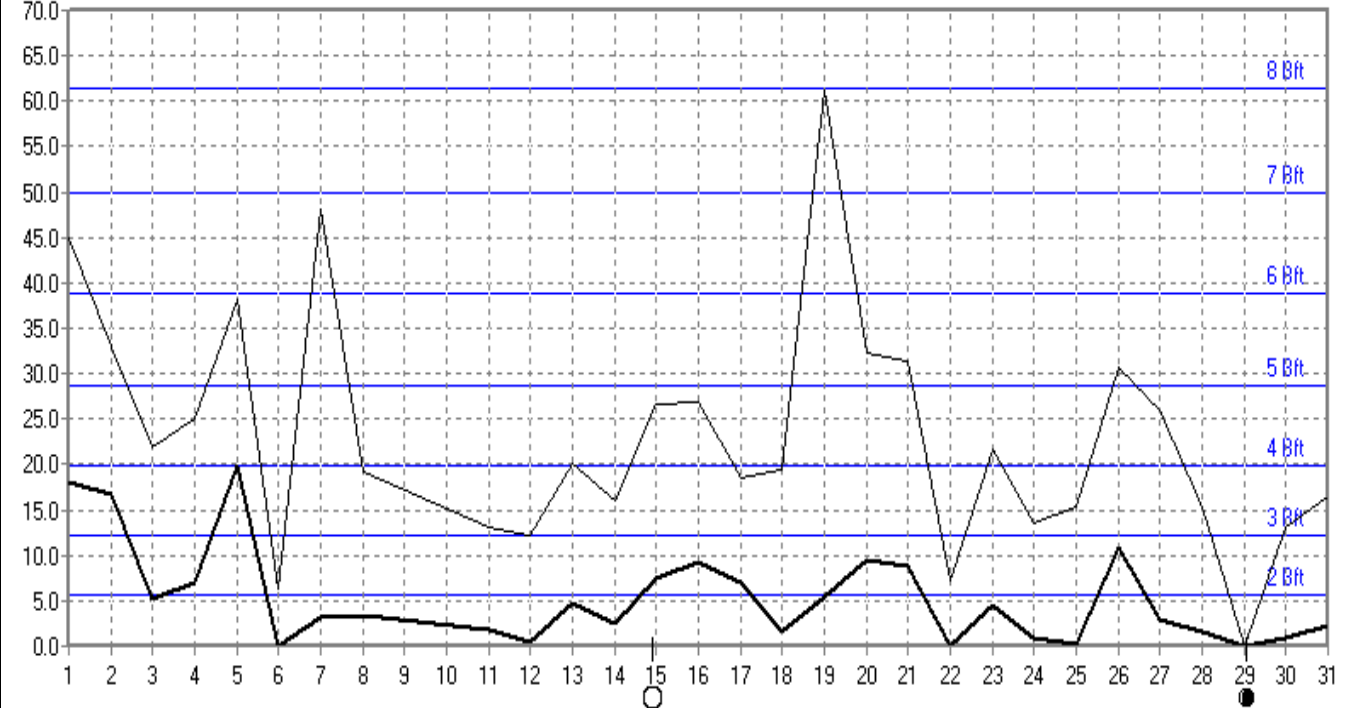


Luftdruck	MinWert	hPa	MaxWert	hPa	Durchschnitt	hPa	
	01.10.	13:28	991.9	25.10.	08:30	1031.1	1013.1

Oktober 2008

© Dr. Michael Heilos

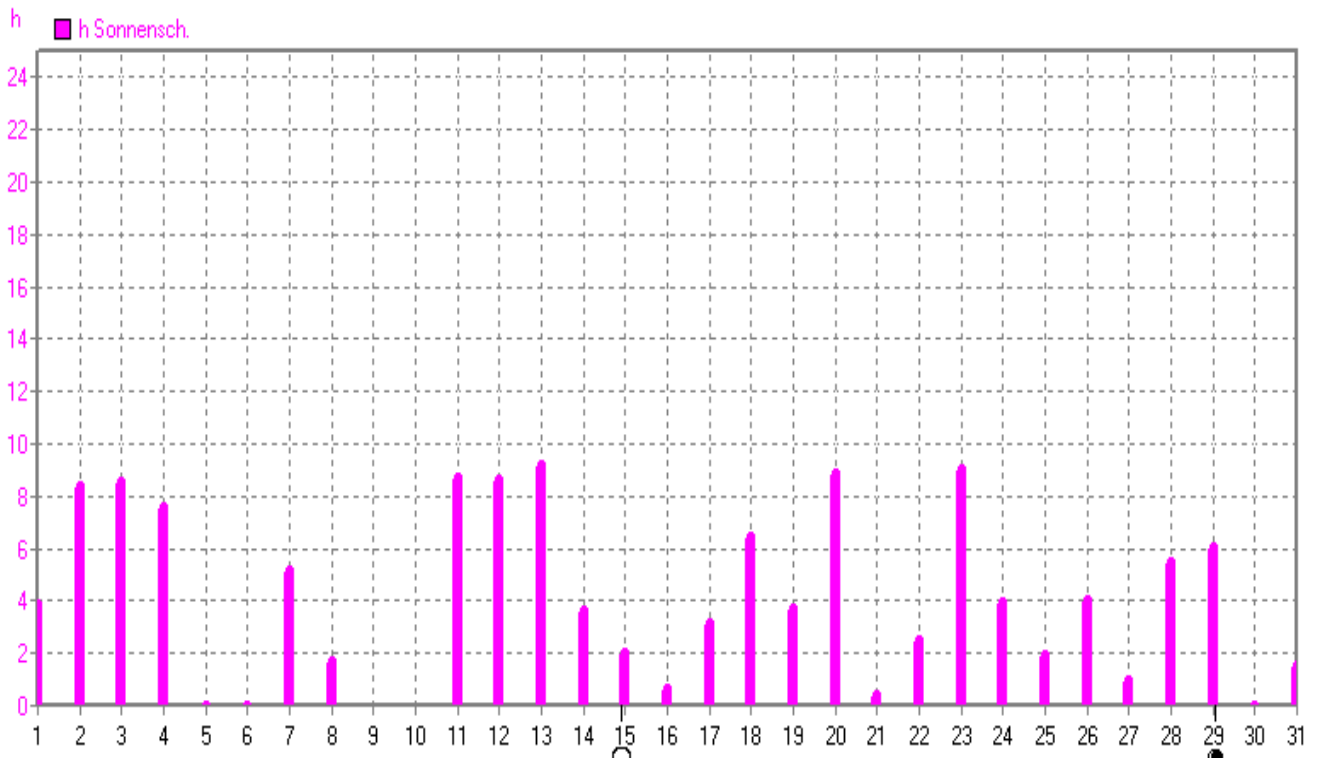
km/h ■ km/h Wind



km/h Wind	MinWert	km/h	MaxWert	km/h	Durchschnitt	km/h		
	01.10.	21:15	0.0	19.10.	17:06	61.3	154.9 km	5.4

Oktober 2008

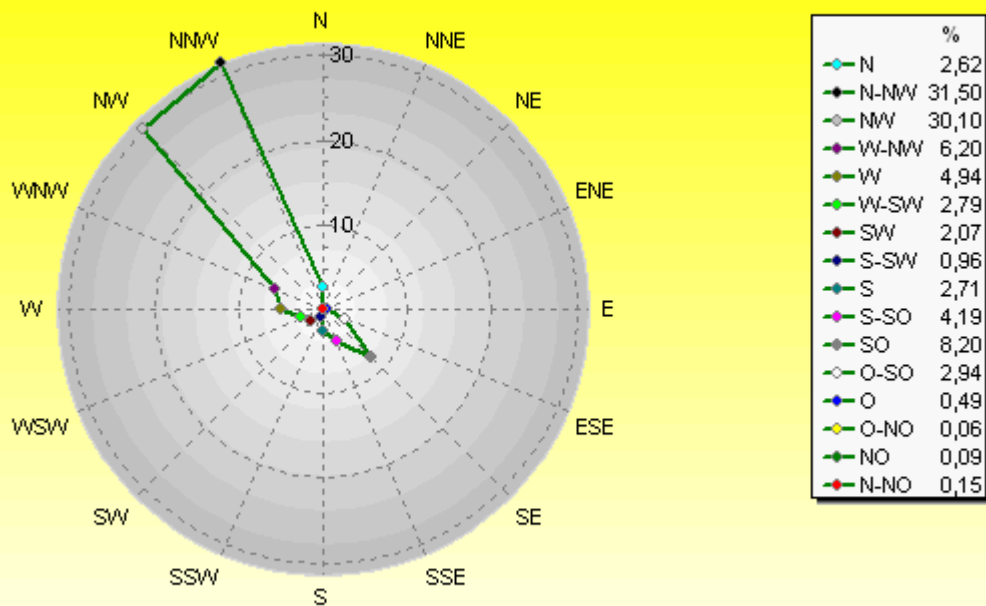
© Dr. Michael Heilos



h Sonnensch.	MaxWert	h	Durchschnitt	h
	13.10	18.16	9.23	126.07 h
				4

Verteilung Windrichtung Oktober 2008

Borchen, Kreis Paderborn

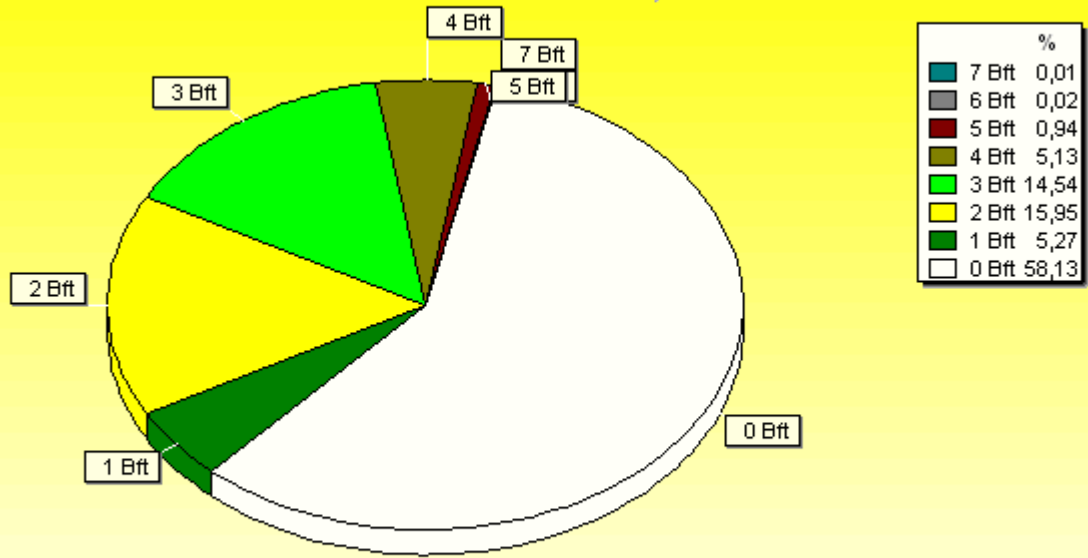


3438 / 4773 Werte -> 58.1% Windstille - Ø 5,4km/h - Max. 61,3km/h - 3717,1 km

© WzWin32 - © Dr. Michael Heilos - Borchen

# Verteilung Windstärke Oktober 2008

Borchen, Kreis Paderborn



8211 Werte - Ø 5,4km/h - Max. 61,3km/h - 3717,1 km

© WzWin32 - © Dr.Michael Heilos - Borchen