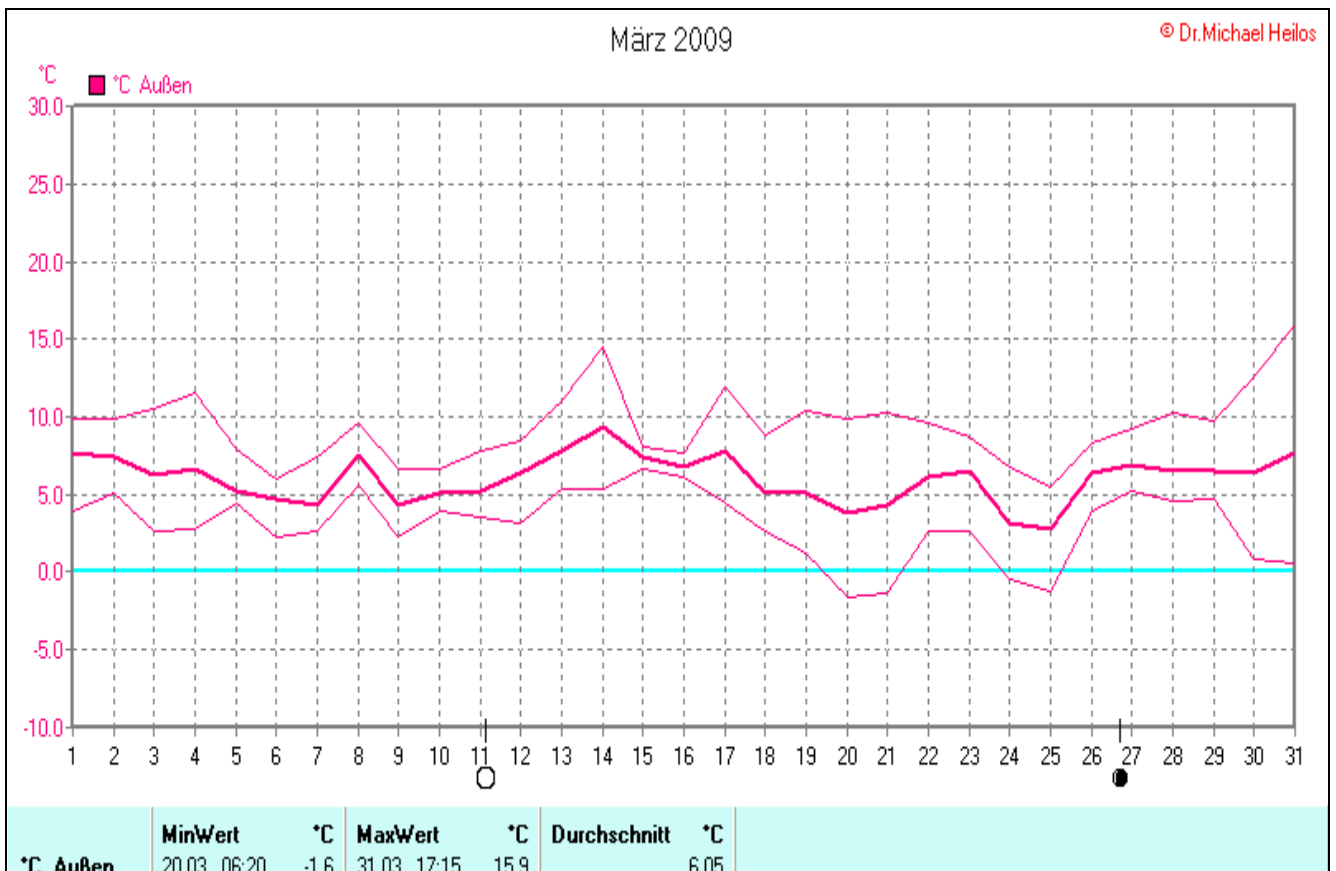


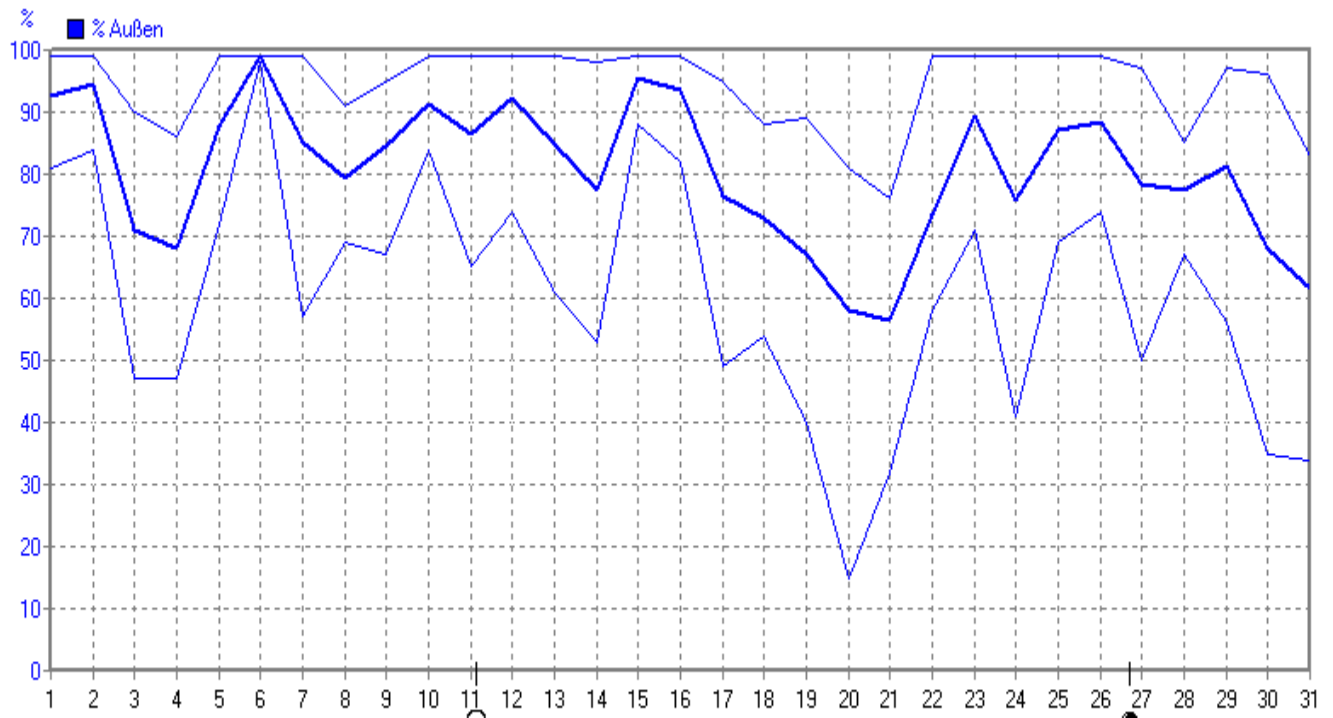
Wettergrafiken und Tabelle März 2009 Station Borchten

Klimadaten		Wetterstation Borchten	
Standortkoordinaten: geogr. 08°43'35"O - 51°39'58"N			
143 m ü. NN			
Monatswerte: Mrz 09			
Temperatur: (Vj.5,9°C)	6,1°C	Tage mit Schneedecke: Eistage(Max<0,0°C): Frosttage(MIN<0,0°C): 5 Sommertage(Max>=25°C): Heiße Tage(Max>=30°C):	
Lj.Mittel:(Lipp.1961-90):	4,3°C		
Abweichung:	1,8 K		
Absoluts Max.: 15,9 °C			
Absolutes Min.: -1,6 °C			
Niederschlag: (Vj.62,6 mm)	68,2 mm	Luftdruck(Meereshöhe):hPa Absolutes Max.: 1035 Absolutes Min.: 985 Mittel: 1012,1	
Max.Tag: 20,2 mm			
Lj.Mittel(Lipp. 1961-90):	70,5 mm		
Mittel relative Feuchte:	80 %		
Max. Windböe:	71,5 km/h	Sonne h: 140,2 h Lj.Lipp.(1961-90): 103,4 h	
Mittlere Wind:	5,8 km/h		



März 2009

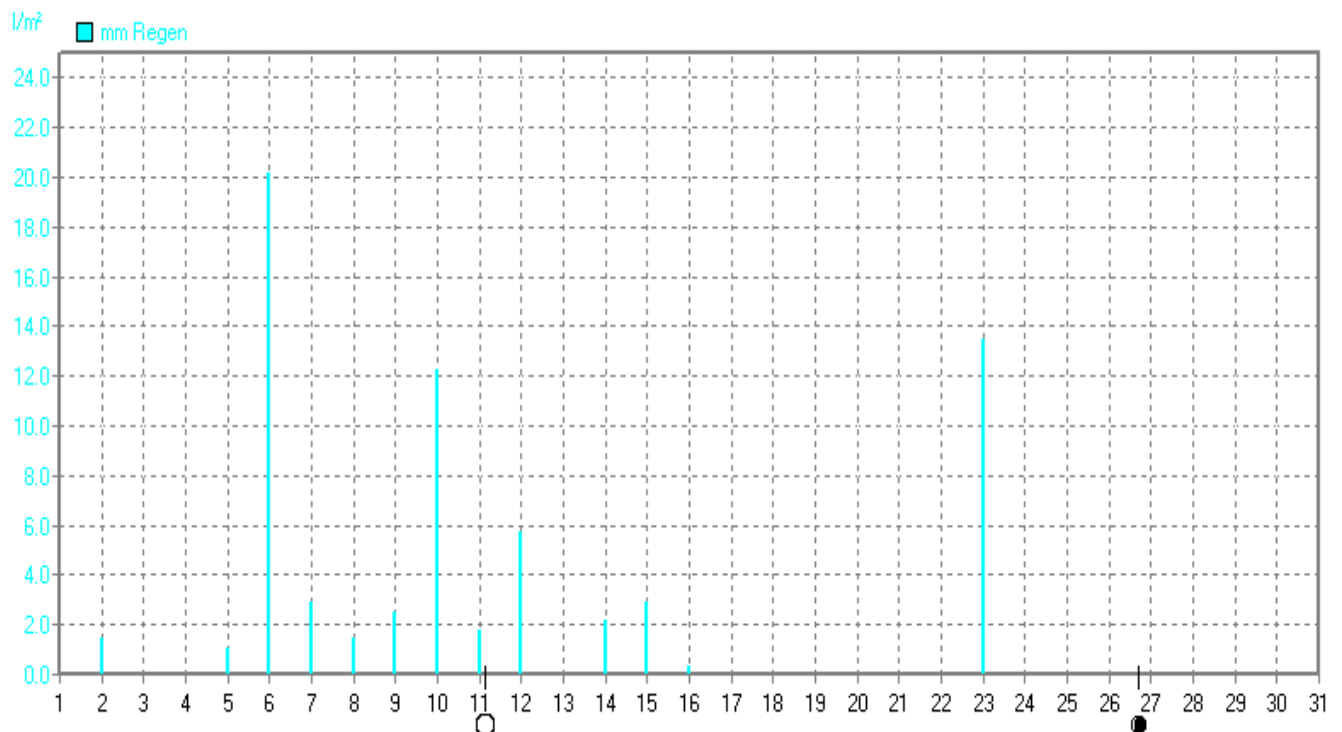
© Dr. Michael Heilos



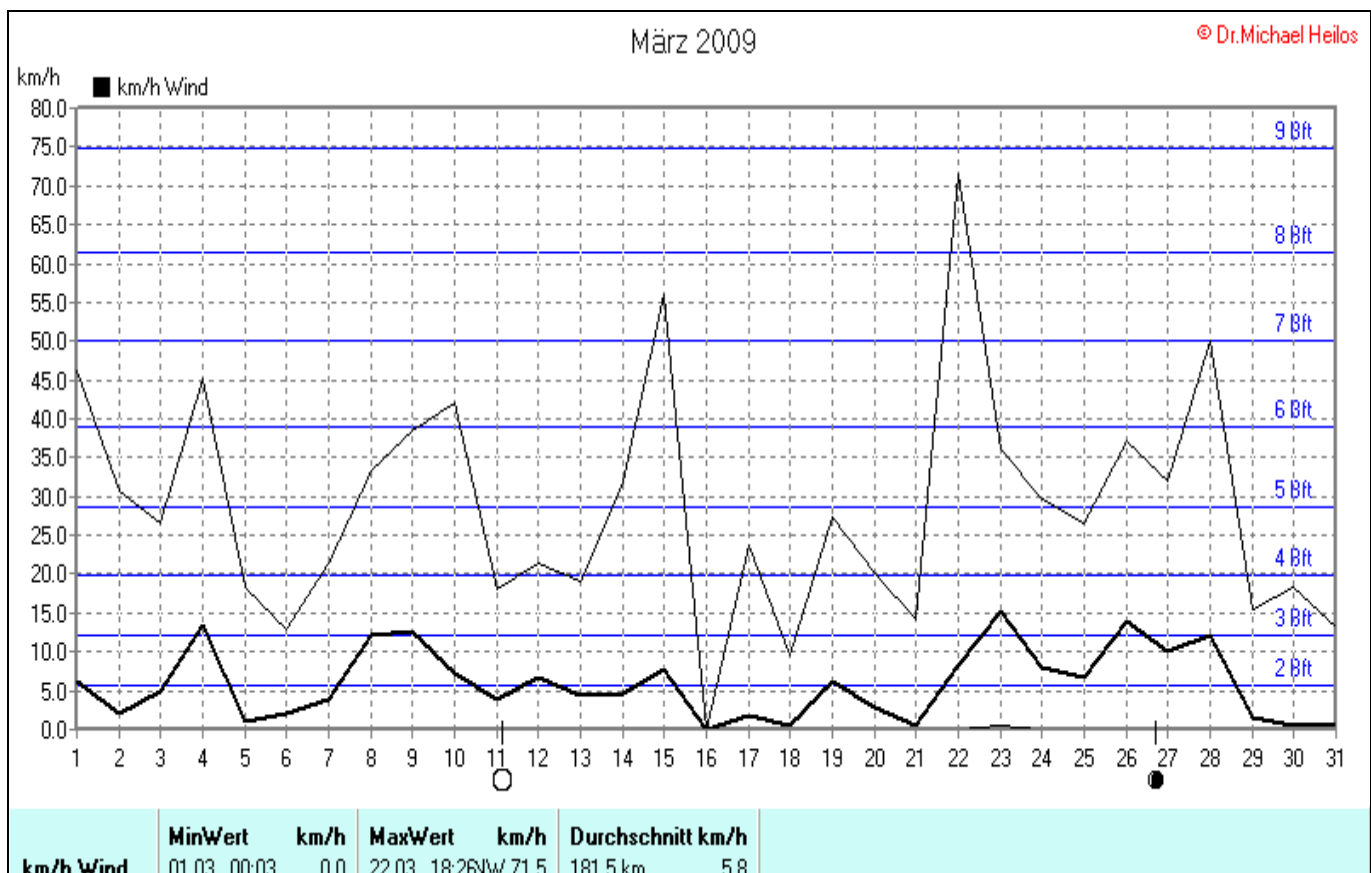
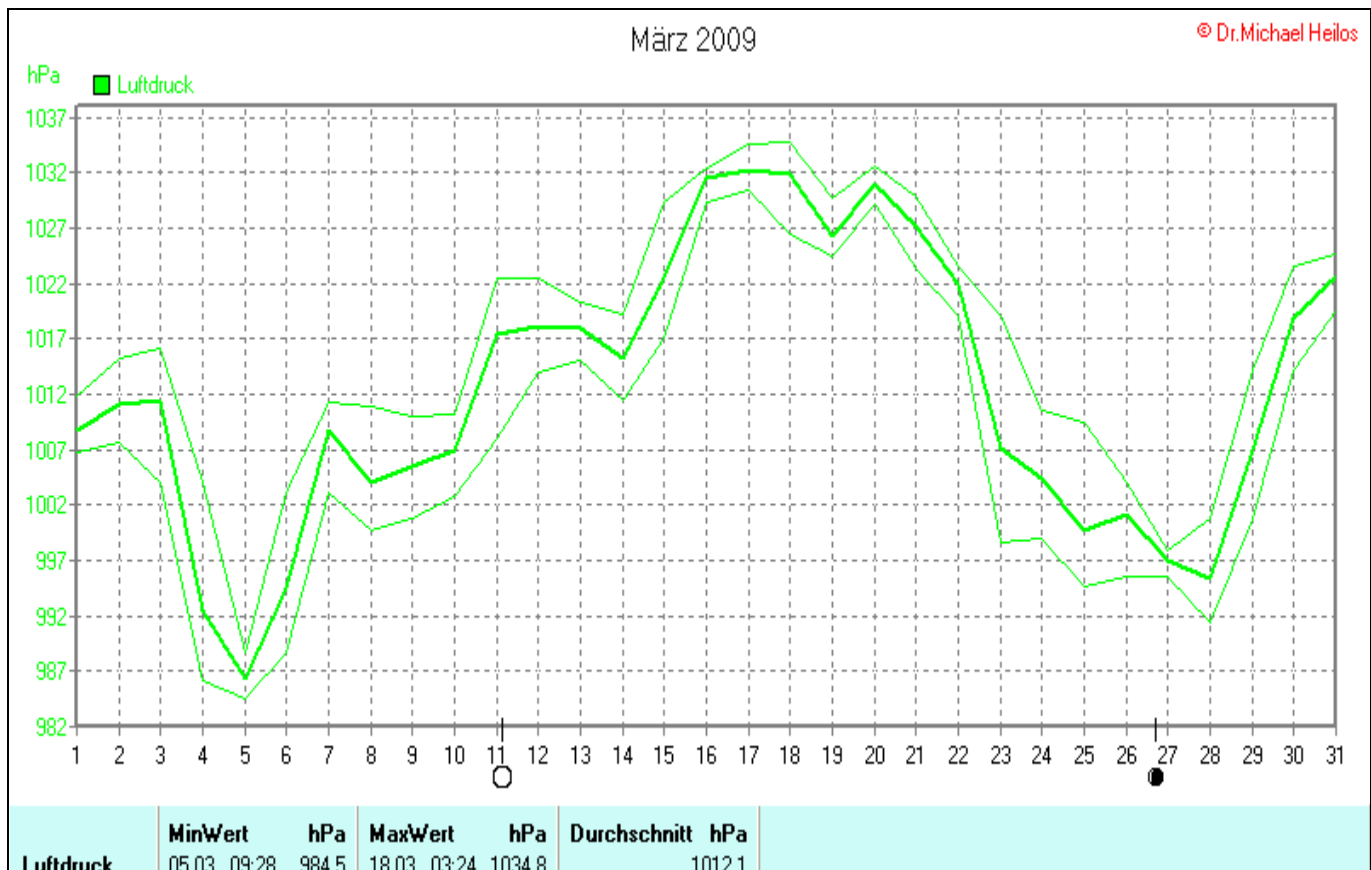
% Außen	MinWert	%	MaxWert	%	Durchschnitt	%
% Außen	20.03	16.06	15	01.03	00.03	99
						80

März 2009

© Dr. Michael Heilos

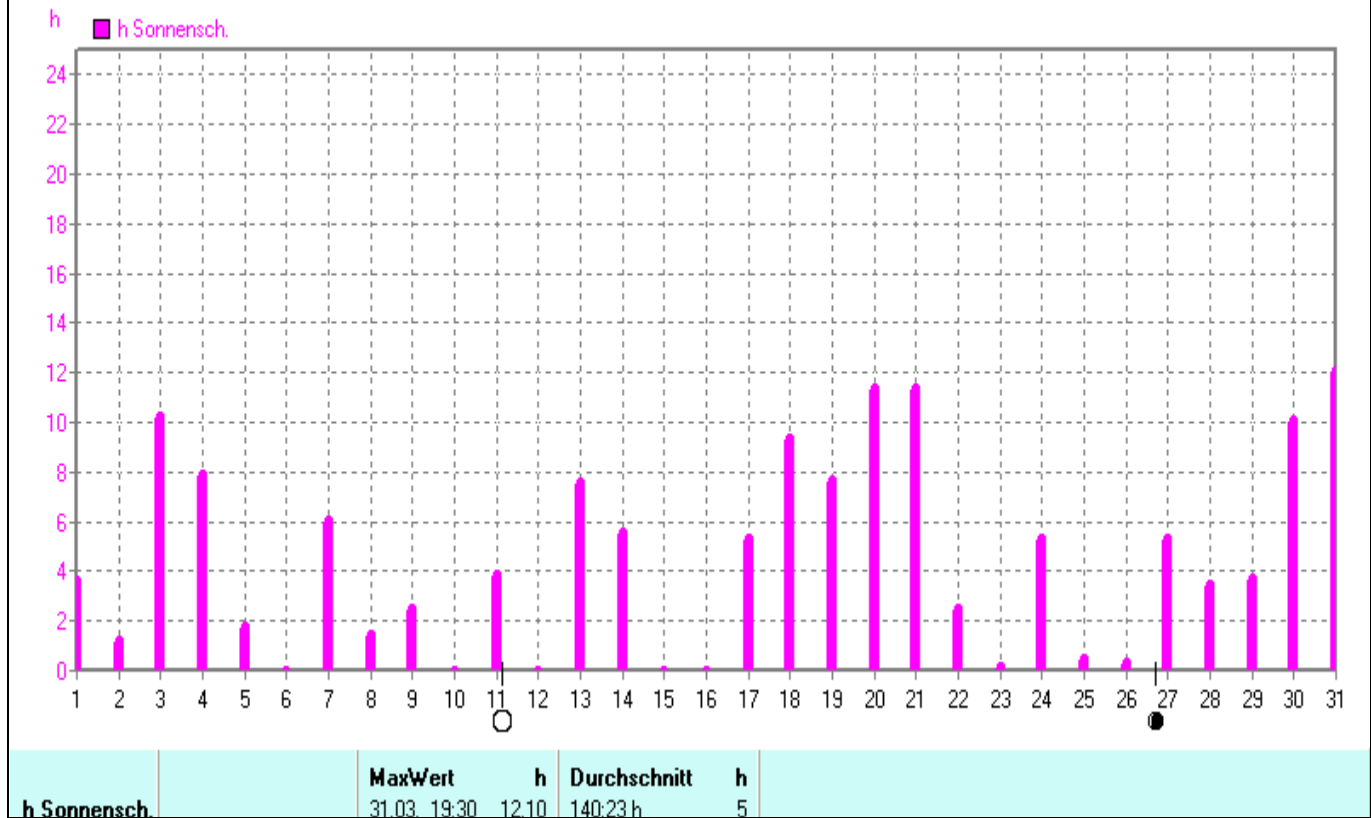


mm Regen	Regentage	MaxWert	l/m²	Gesamt	l/m²
mm Regen	13	06.03	01.05	20.2	68.2



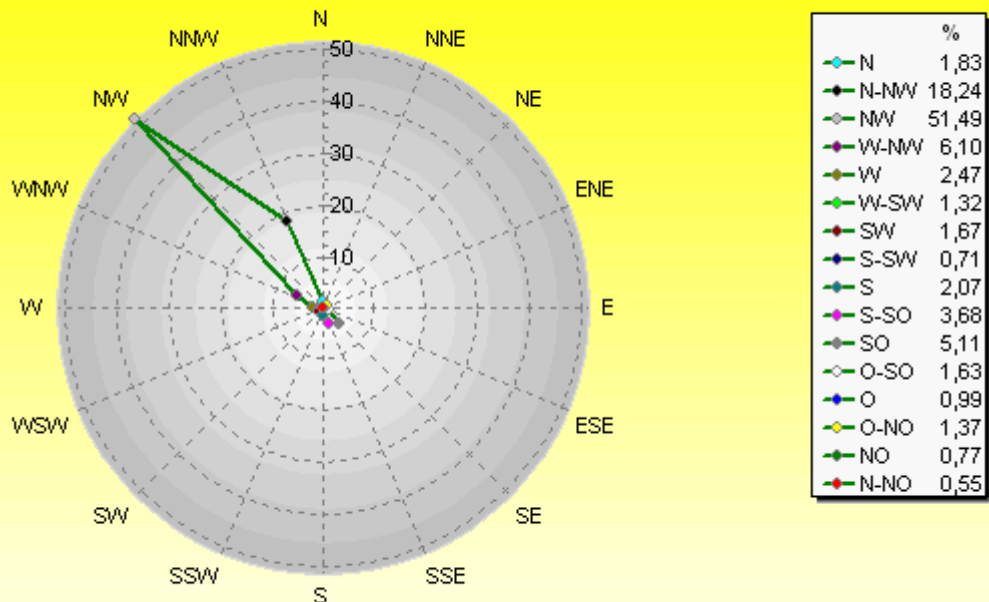
März 2009

© Dr. Michael Heilos



Verteilung Windrichtung März 2009

Borchen, Kreis Paderborn

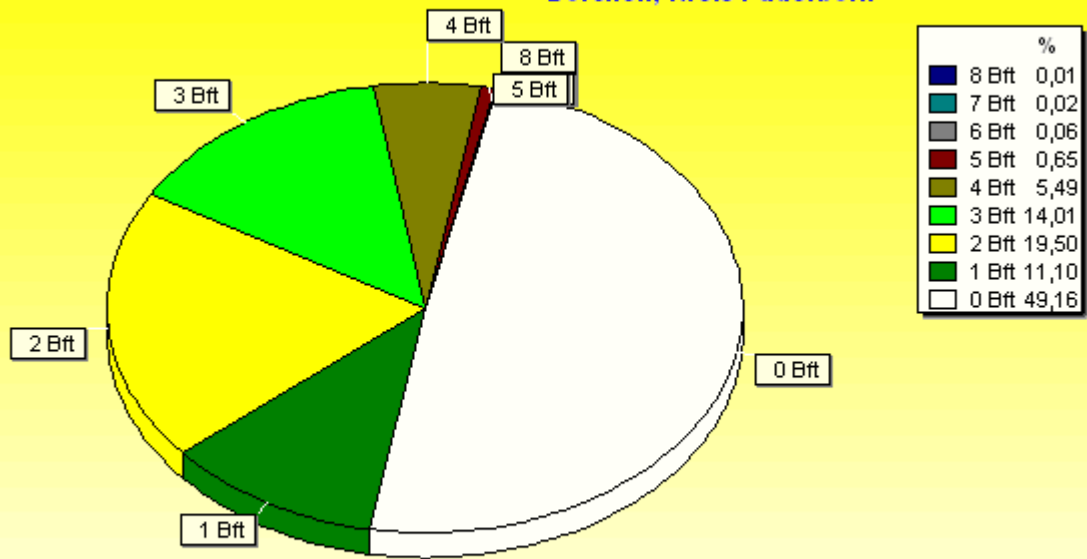


4539 / 4389 Werte -> 49.2% Windstille - Ø 5,8km/h - Max. 71,5km/h - 4356,3 km

© WzWin32 - © Dr. Michael Heilos - Borchen

Verteilung Windstärke März 2009

Borchen, Kreis Paderborn



8928 Werte - Ø 5,8km/h - Max. 71,5km/h - 4356,3 km

© WzWin32 - © Dr.Michael Heilos - Borchen