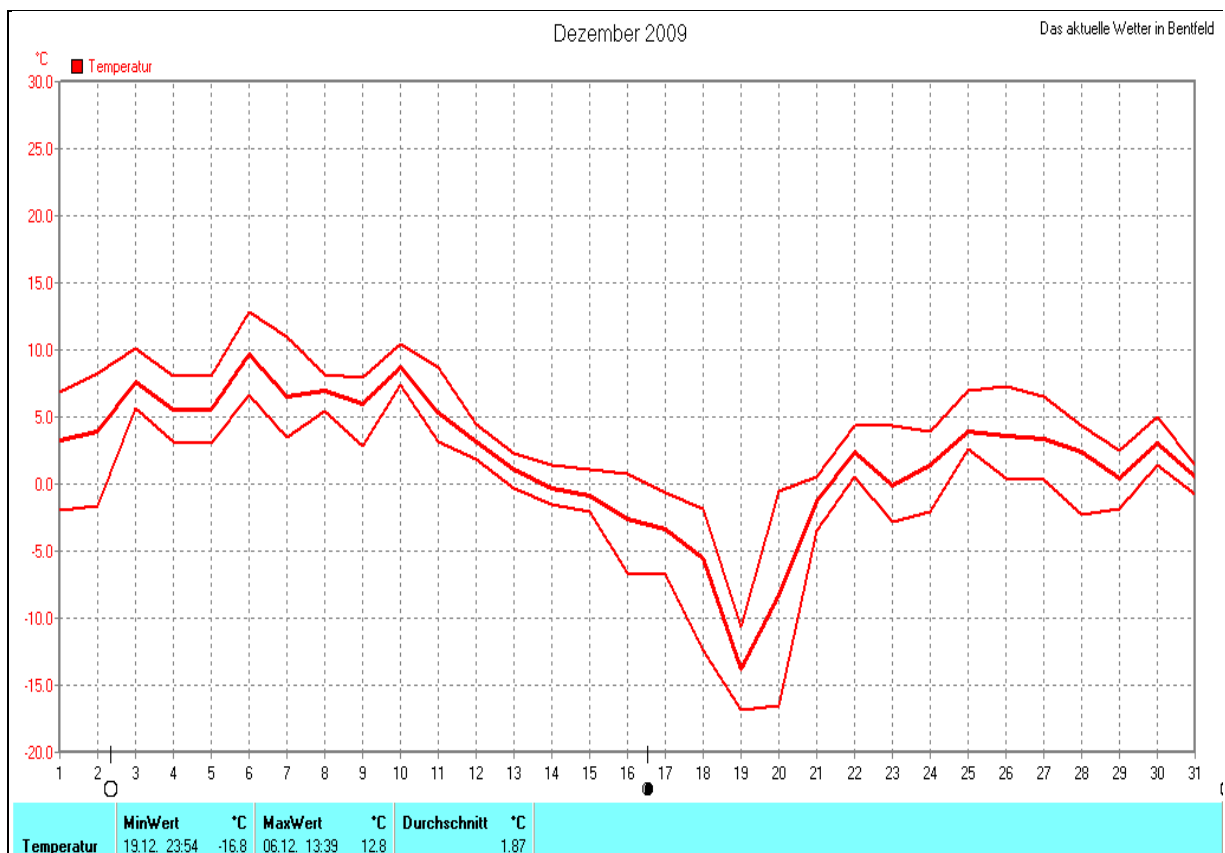
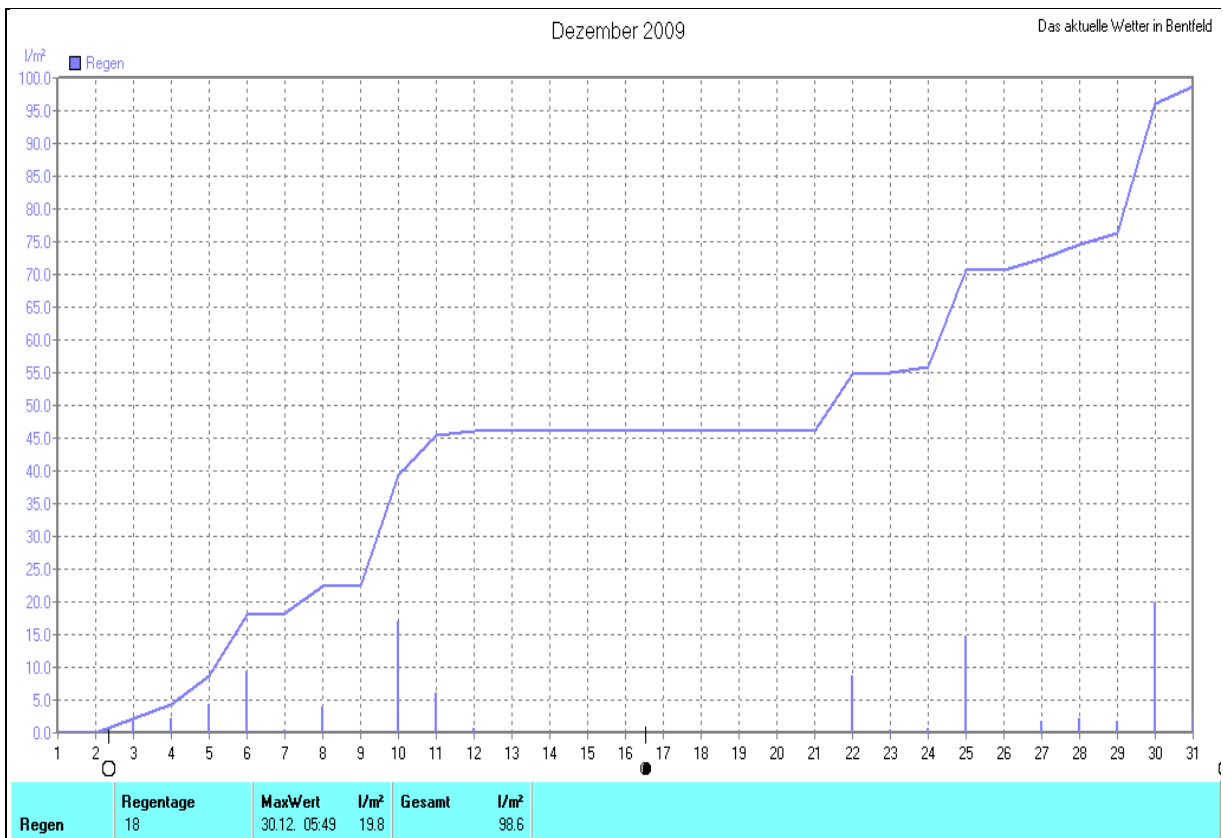
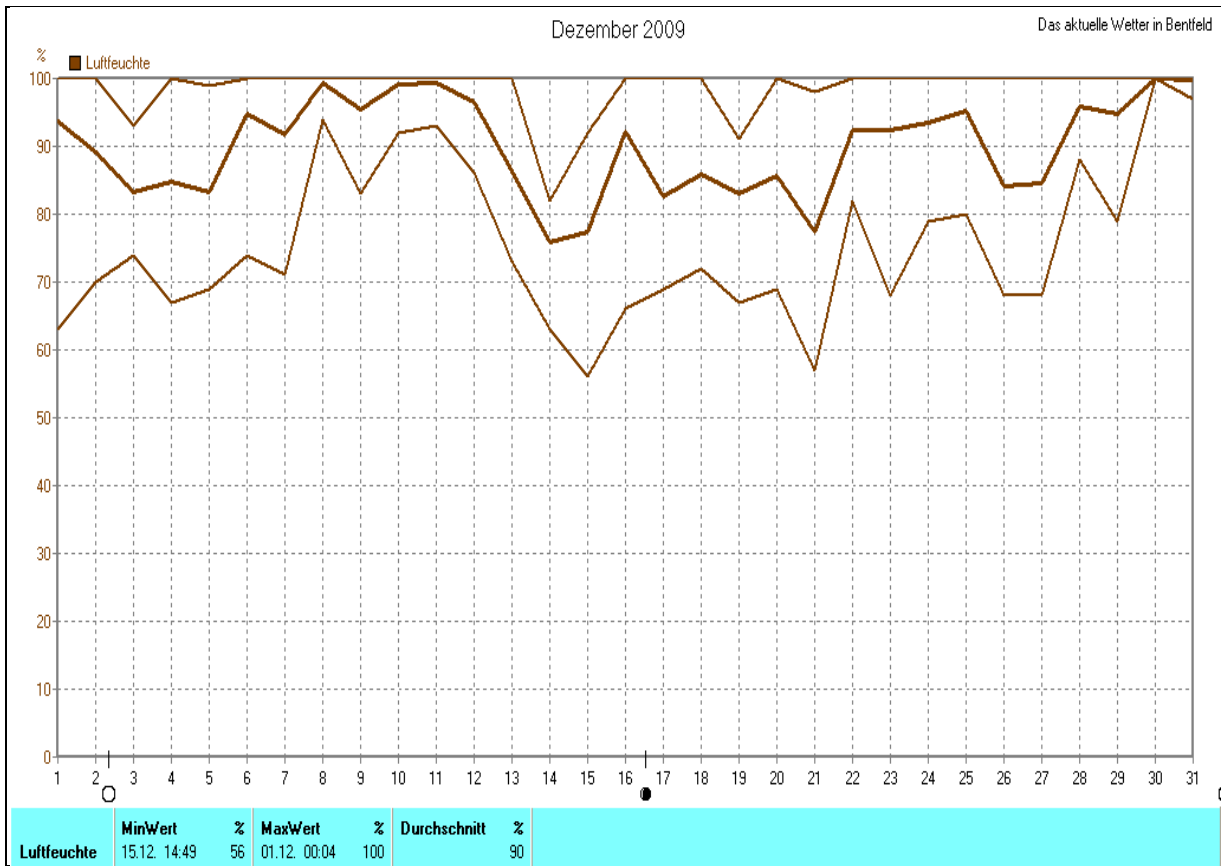


Wettertabelle und Grafiken Dezember 2009 Station Bentfeld

<u>Klimadaten</u>		<u>Wetterstation Bentfeld</u>	
Standortkoordinaten:		geogr. 08°37'13"O - 51°44'33"N	
		91 m ü. NN	
Monatswerte: Dez 09			
Temperatur: (Vj.1,6°C)	1,9°C	Tage mit Schneedecke: Eistage(Max<0,0°C): 5 Frosttage(MIN<0,0°C): 18 Sommertage(Max>=25°C): Heiße Tage(Max>=30°C):	
Lj.Mittel:(Lippspr. 1961-90):	2,3°C		
Abweichung:	- 0,4 K		
Absoluts Max.:	12,8°C		
Absolutes Min.:	-16,8°C		
Bodentemperatur: Mittel: 1,4°C Max.: 10,3°C Min.: - 14,9°C			
Niederschlag: (Vj. 49,3 mm) 98,6 mm		Luftdruck(Meereshöhe):hPa	
Max.Tag:	19,8 mm	Absolutes Max.:	1028
Lj.Mittel(Lippspr. 1961-90):	92,8 mm	Absolutes Min.:	981
Mittel relative Feuchte: 90 %		Mittel:	1006,8
Max. Windböe:	59,1 km/h	Sonne h:	43,1 h
Mittlere Wind: 12,2 km/h		Lj.Lipp.(1961-90):	38,3 h





Dezember 2009

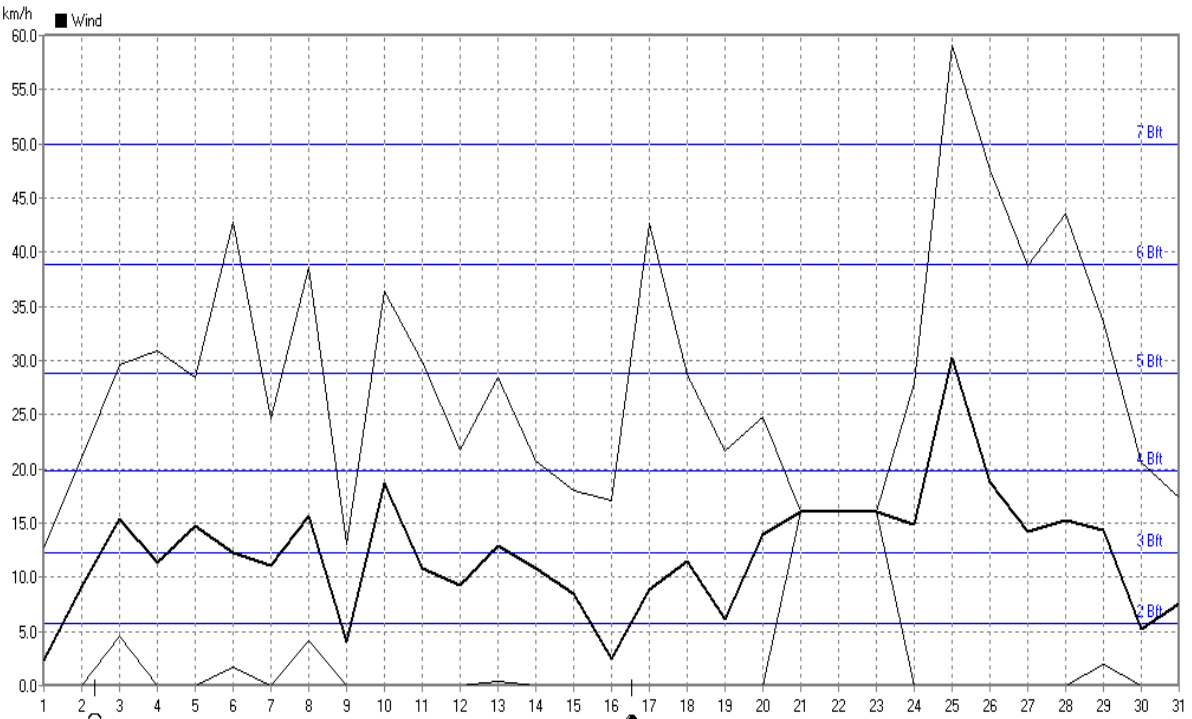
Das aktuelle Wetter in Bentfeld



Luftdruck	MinWert	hPa	MaxWert	hPa	Durchschnitt	hPa	
	25.12.	03:44	981	11.12.	17:54	1028	1006.8

Dezember 2009

Das aktuelle Wetter in Bentfeld



Wind	MinWert	km/h	MaxWert	km/h	Durchschnitt	km/h	
	01.12.	00:04	0.0	25.12.	16:09SW	59.1	12.2

