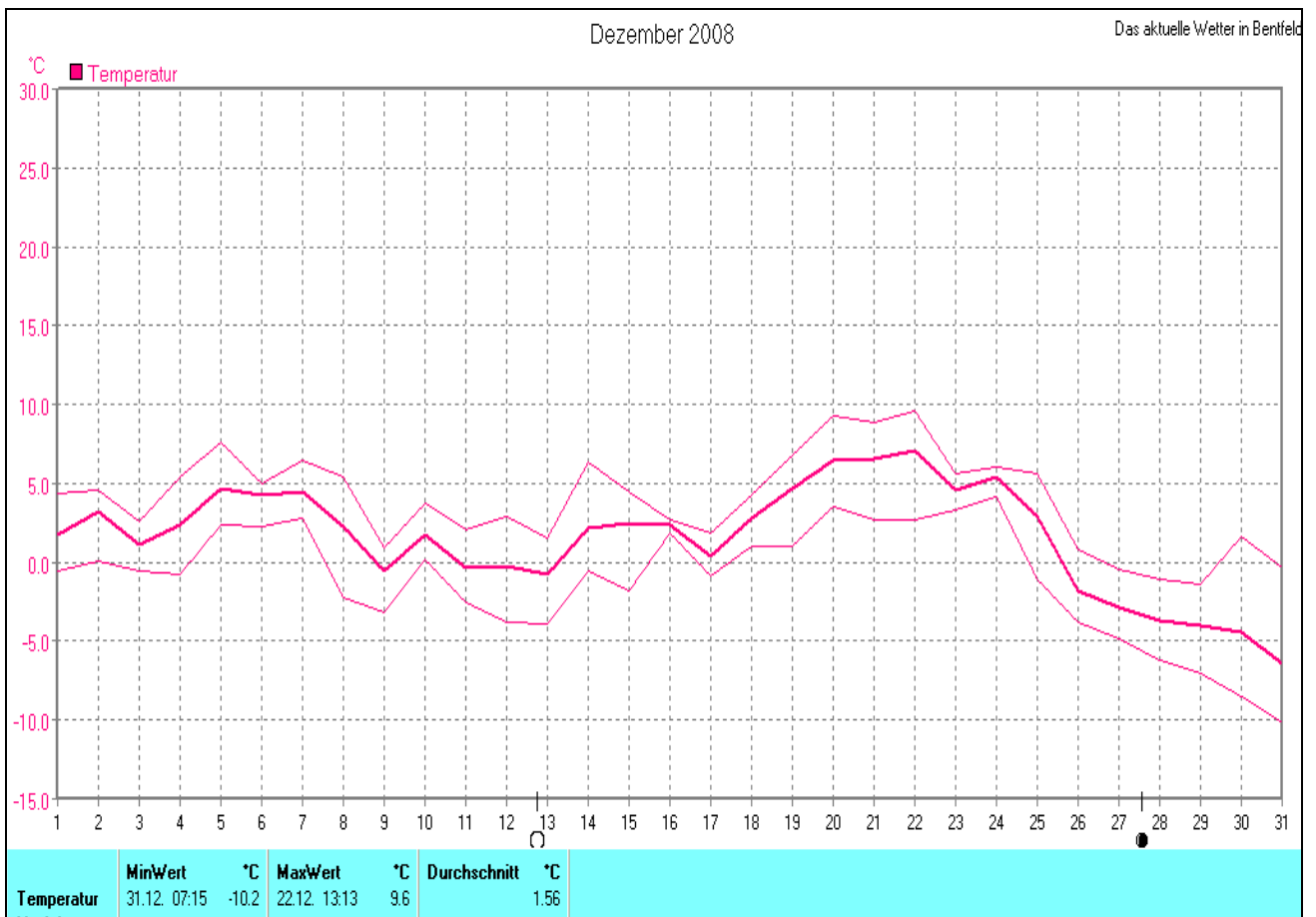


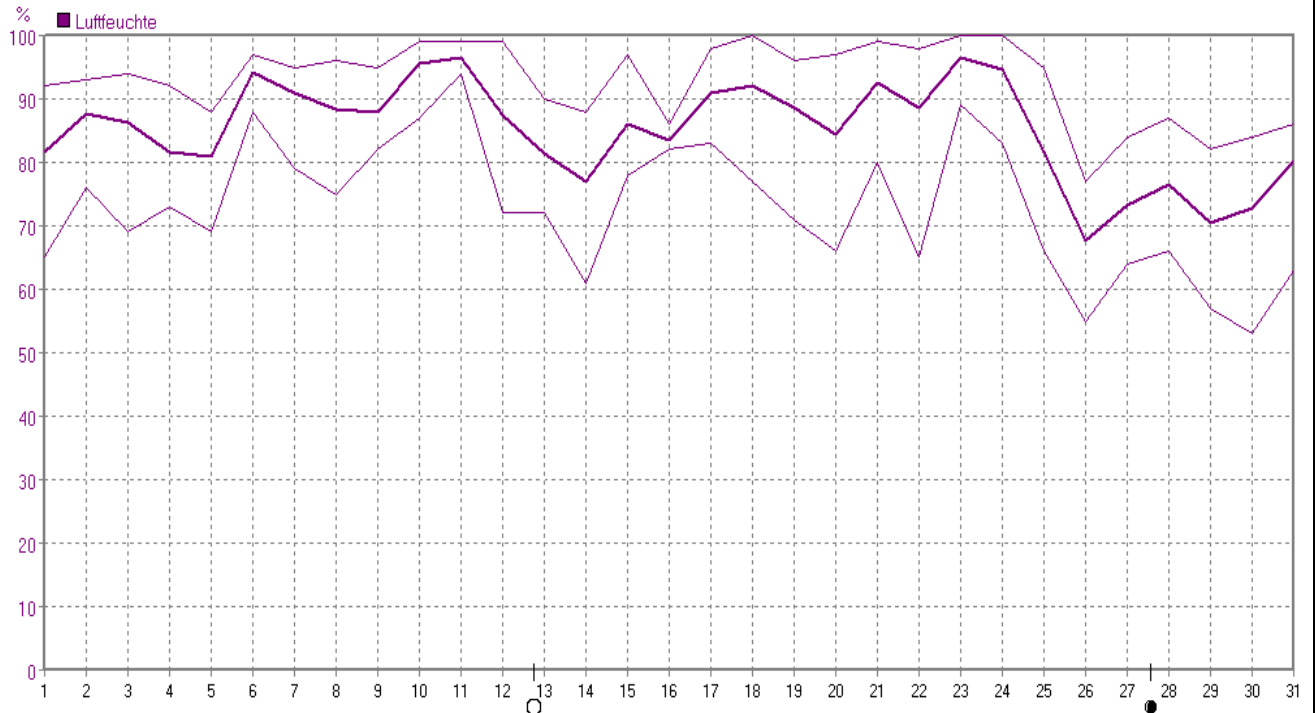
Wettergrafiken und Tabelle Dezember 2008 Station Bentfeld

Klimadaten		Wetterstation Bentfeld	
Standortkoordinaten:		geogr. 08°37'13"O - 51°44'33"N	
		91 m ü. NN	
Monatswerte: Dez 08			
Temperatur: (Vj.2,8°C)		1,6 °C	
Lj.Mittel:(Lippspr. 1961-90):		2,3 °C	
Abweichung:		- 0,7 K	
Absoluts Max.:		9,6 °C	
Absolutes Min.:		- 10,2 °C	
Bodentemperatur: Mittel: 1,9 °C Max.: 9,0 °C Min.: - 8,3 °C			
Niederschlag: (Vj.66,7 mm)		43,9 mm	
Max.Tag:		9,4 mm	
Lj.Mittel:(Lippspr. 1961-90):		92,8 mm	
Mittel relative Feuchte:		85 %	
Max. Windböe:		56,3 km/h	
Mittlere Wind:		4,4 km/h	
		Tage mit Schneedecke:	
		Eistage(Max<0,0°C): 6	
		Frosttage(MIN<0,0°C): 17	
		Sommertage(Max>=25°C):	
		Heiße Tage(Max>=30°C):	
		Luftdruck(Meereshöhe):hPa	
		Absolutes Max.: 1037	
		Absolutes Min.: 987	
		Mittel: 1014,1	
		Sonne h: 46,4 h	
		Lj.Lipp.(1961-90): 38,3 h	



Dezember 2008

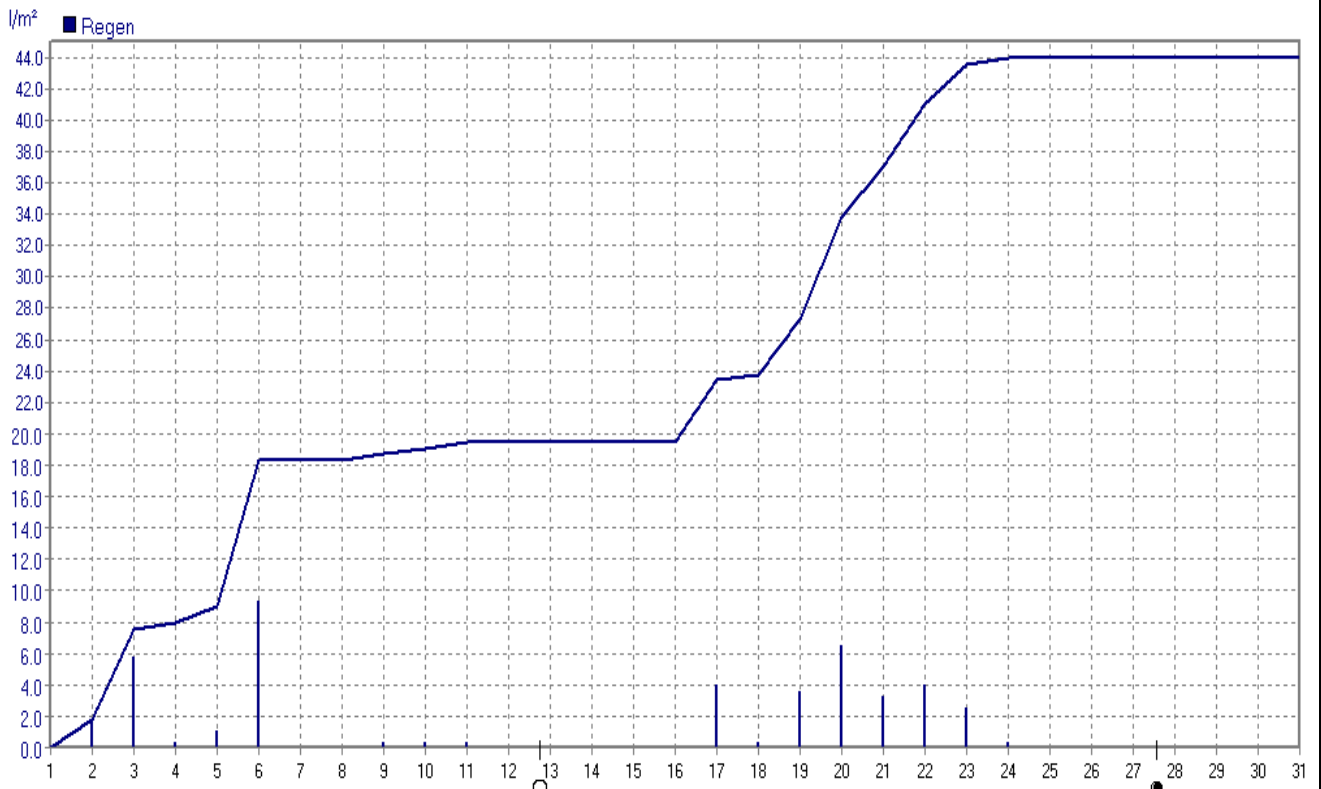
Das aktuelle Wetter in Bentfeld



Luftfeuchte	MinWert	%	MaxWert	%	Durchschnitt	%
	30.12. 14:05	53	18.12. 04:27	100	85	

Dezember 2008

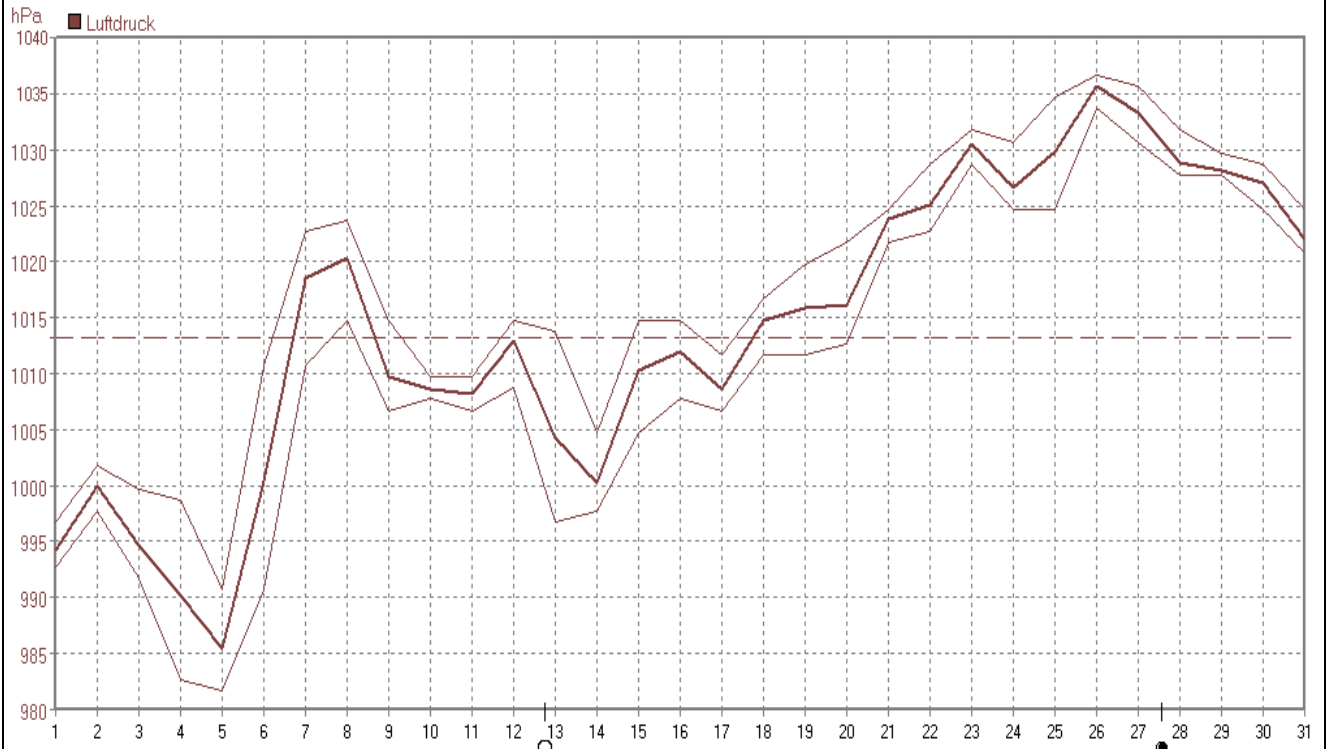
Das aktuelle Wetter in Bentfeld



Regen	Regentage	MaxWert	l/m²	Gesamt	l/m²
	16	06.12. 07:00	9.4	43.9	

Dezember 2008

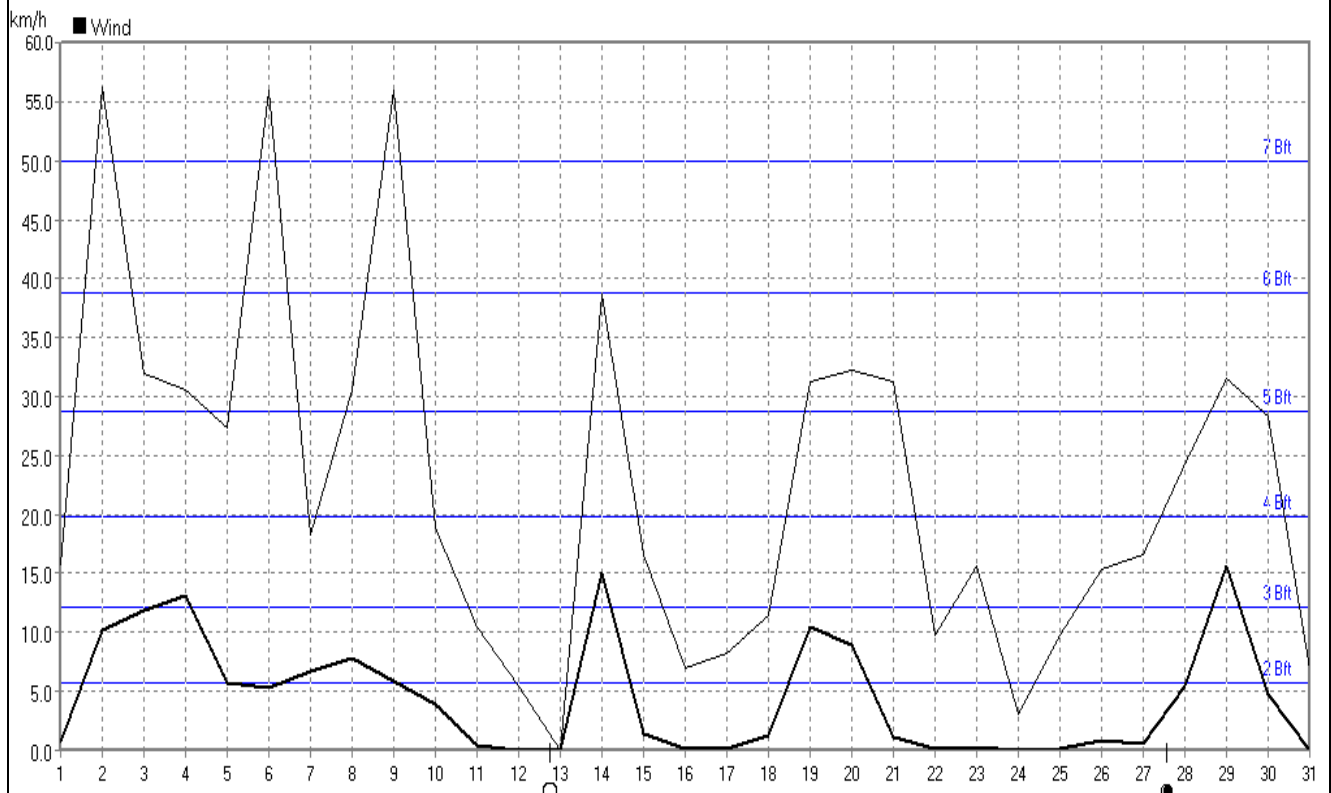
Das aktuelle Wetter in Bentfeld



Luftdruck	MinWert	hPa	MaxWert	hPa	Durchschnitt	hPa
	05.12. 01:58	982	26.12. 07:33	1037	1014.1	

Dezember 2008

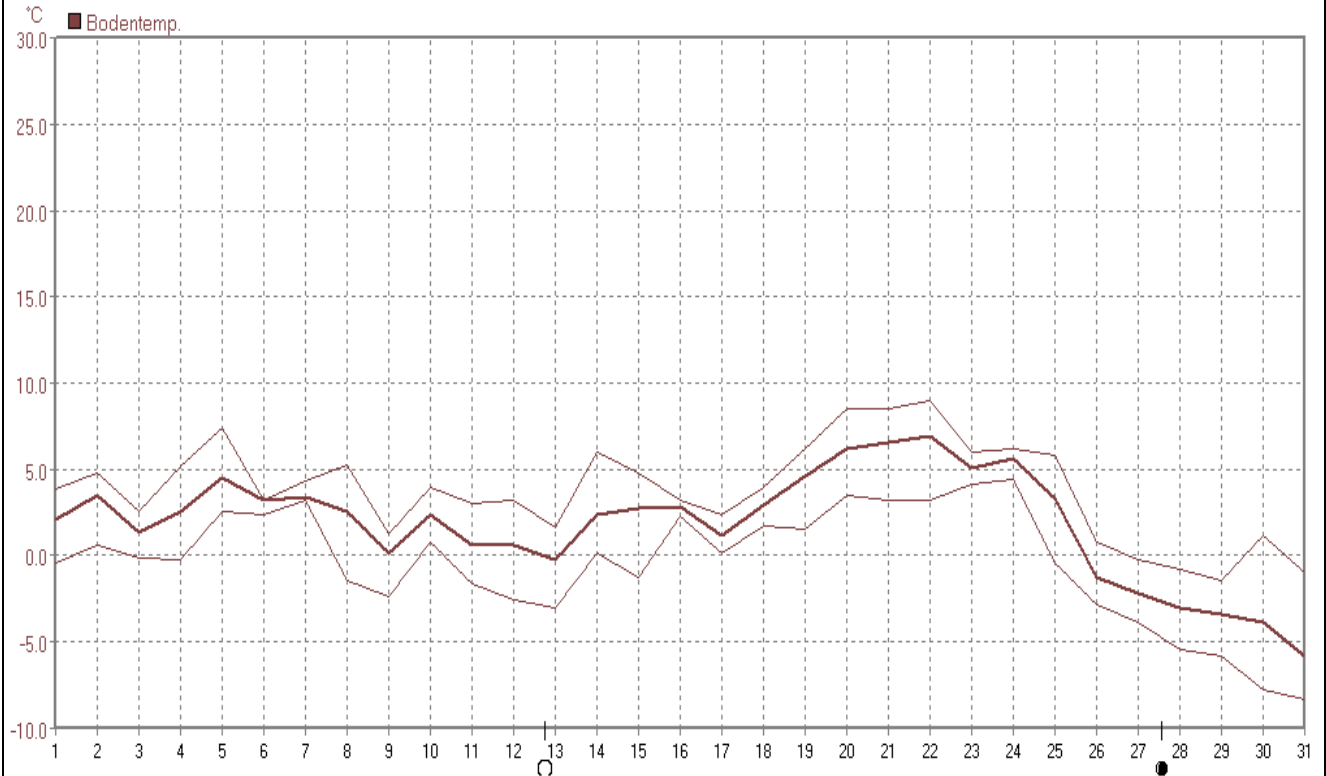
Das aktuelle Wetter in Bentfeld



Wind	MinWert	km/h	MaxWert	km/h	Durchschnitt	km/h
	01.12. 00:03	0.0	02.12. 12:28 W	56.3	4.4	

Dezember 2008

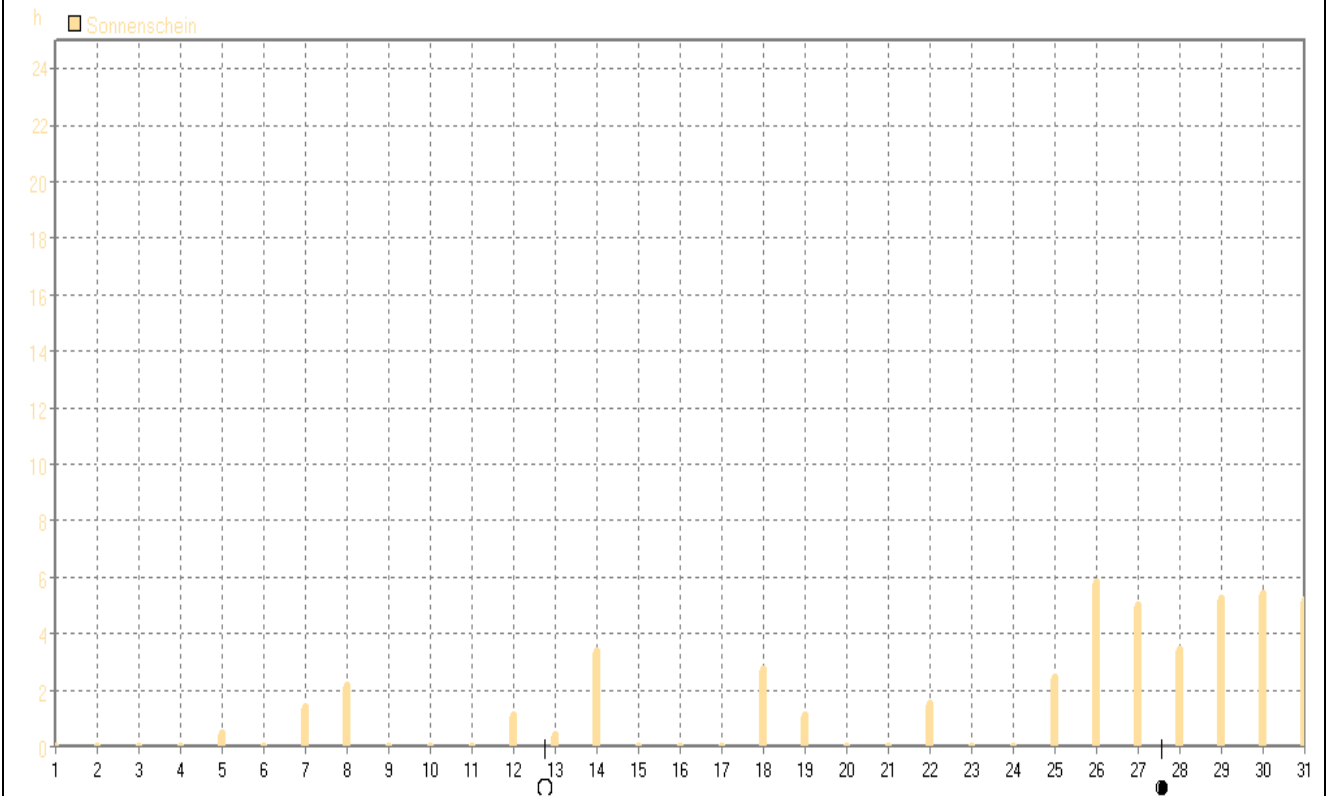
Das aktuelle Wetter in Bertfeld



Bodentemp.	MinWert	°C	MaxWert	°C	Durchschnitt	°C
	31.12. 07:10	-8.3	22.12. 11:42	9.0		1.85

Dezember 2008

Das aktuelle Wetter in Bertfeld



Sonnenschein	MaxWert	h	Durchschnitt	h
	26.12. 15:22	5.82	46:42 h	1.5