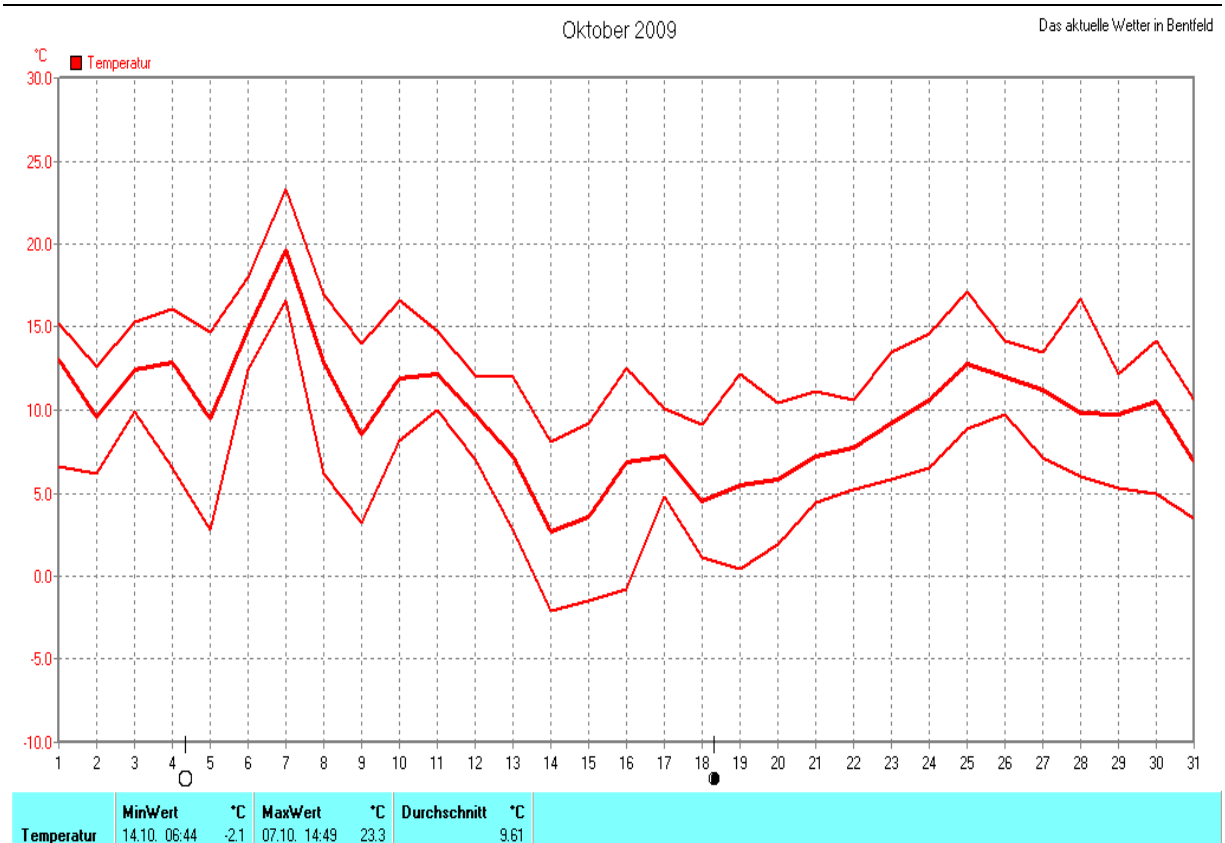


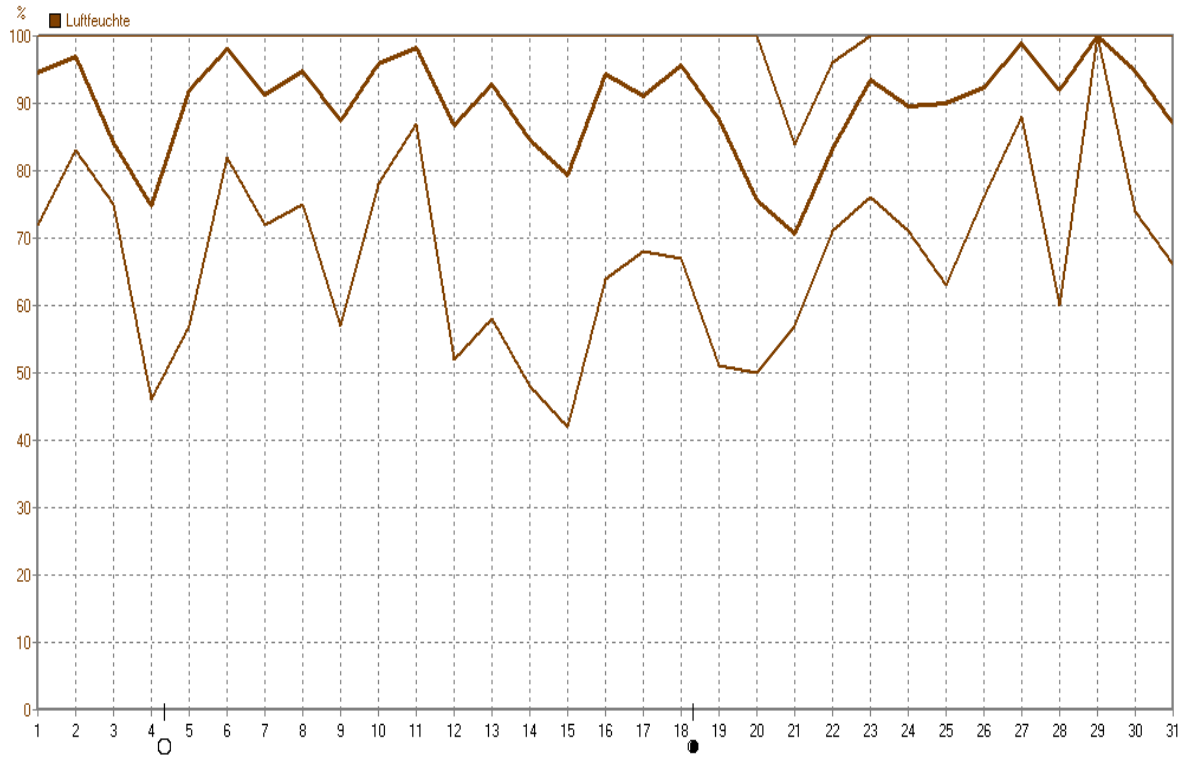
Wettertabelle und Grafiken Oktober 2009 Station Bentfeld

<u>Klimadaten</u>		<u>Wetterstation Bentfeld</u>	
Standortkoordinaten:		geogr. 08°37'13"O - 51°44'33"N	
		91 m ü. NN	
Monatswerte: Okt 09			
Temperatur: (Vj.9,9°C)	9,6°C	Tage mit Schneedecke: Eistage(Max<0,0°C): Frosttage(MIN<0,0°C): 3 Sommertage(Max>=25°C): Heiße Tage(Max>=30°C):	
Lj.Mittel:(Lippspr. 1961-90):	10,1°C		
Abweichung:	- 0,5 K		
Absoluts Max.:	23,3 °C		
Absolutes Min.:	- 2,1 °C		
Bodentemperatur: Mittel: 8,7°C Max.: 18,7°C Min.: - 1,0°C			
Niederschlag: (Vj.49,0 mm)	109,8 mm	Luftdruck(Meereshöhe):hPa Absolutes Max.: 1032 Absolutes Min.: 1001 Mittel:	
Max.Tag:	29,9 mm		
Lj.Mittel(Lippspr. 1961-90):	59,5 mm		
Mittel relative Feuchte:	90 %		
Max. Windböe:	58,1 km/h	Sonne h: 104,6 h Lj.Lipp.(1961-90): 108,0 h	
Mittlere Wind:	6,2 km/h		



Oktober 2009

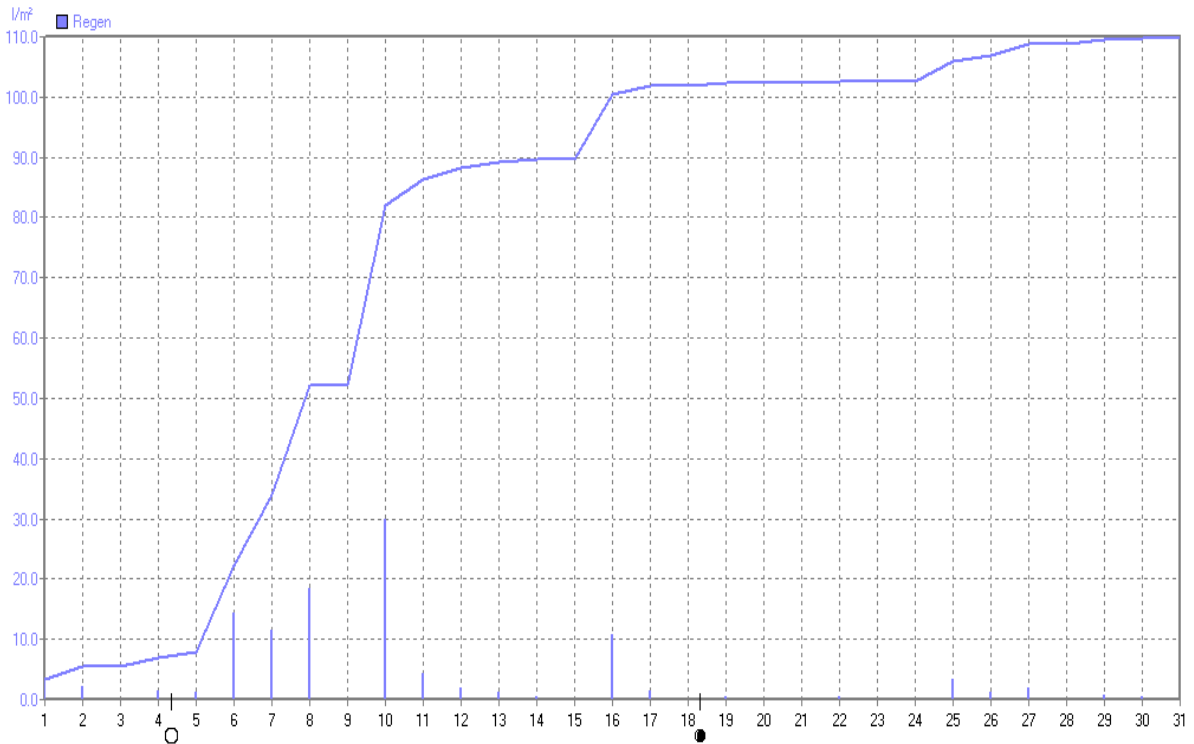
Das aktuelle Wetter in Bentfeld



Luftfeuchte	MinWert	%	MaxWert	%	Durchschnitt	%
	15.10. 17:28	42	01.10. 00:04	100		90

Oktober 2009

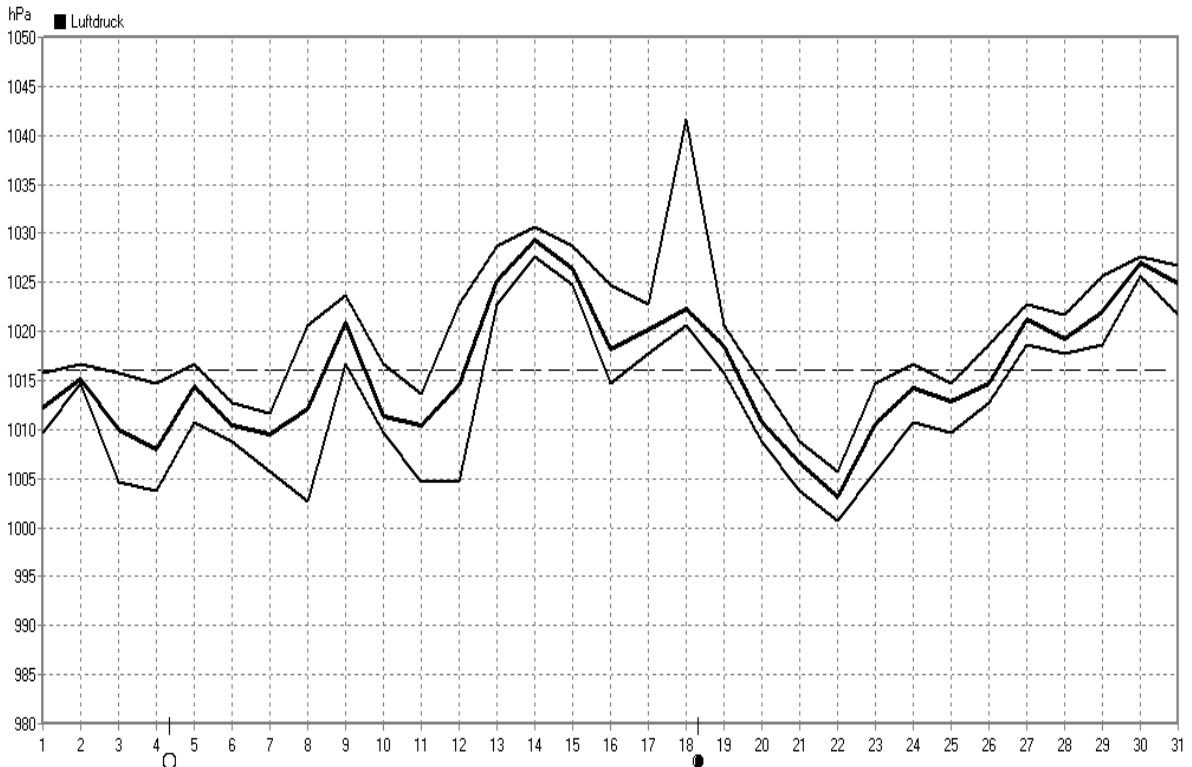
Das aktuelle Wetter in Bentfeld



Regen	Regentage	MaxWert	l/m²	Gesamt	l/m²
	21	10.10. 16:09	29.9		109.8

Oktober 2009

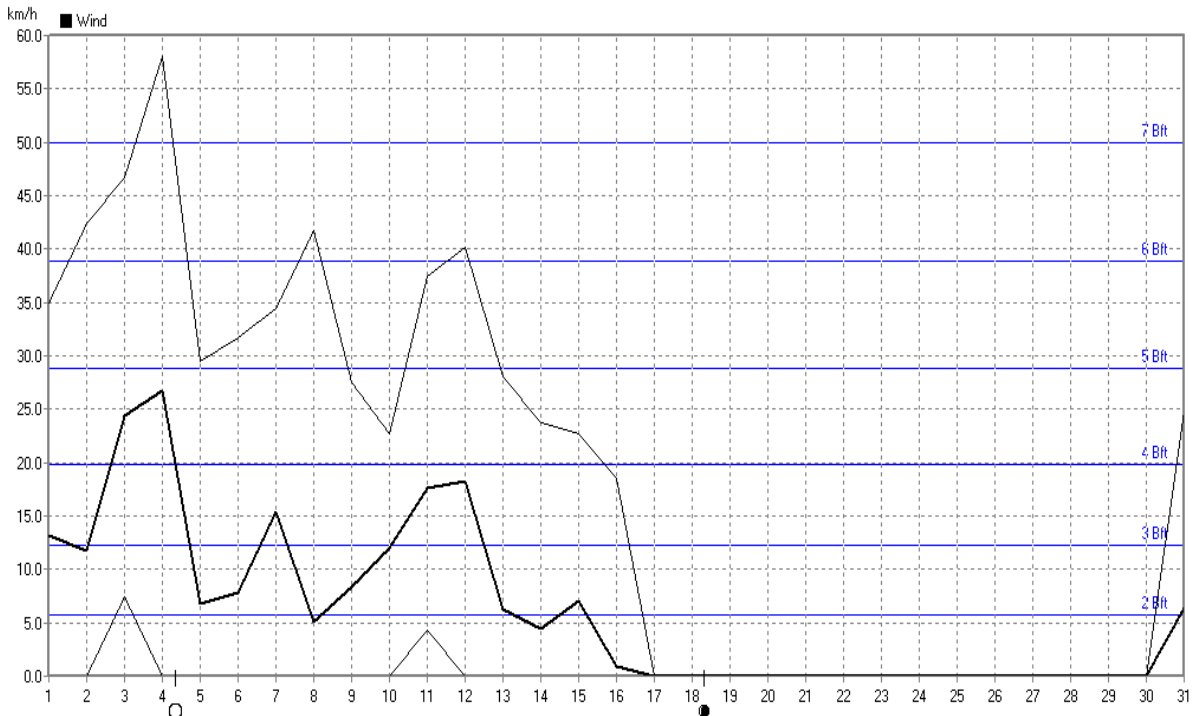
Das aktuelle Wetter in Bentfeld



Luftdruck	MinWert	hPa	MaxWert	hPa	Durchschnitt	hPa
	22.10. 07:29	1001	18.10. 22:09	1042		1016.0

Oktober 2009

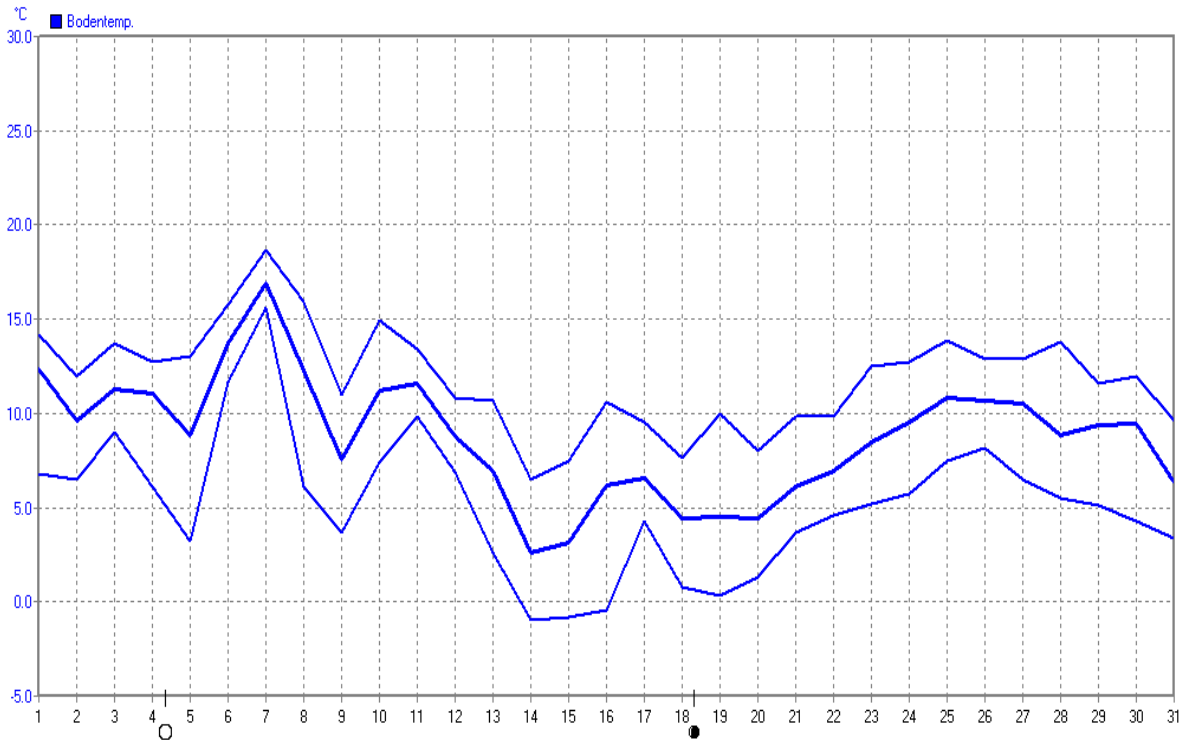
Das aktuelle Wetter in Bentfeld



Wind	MinWert	km/h	MaxWert	km/h	Durchschnitt	km/h
	01.10. 22:09	0.0	04.10. 00:24W	58.1		6.2

Oktober 2009

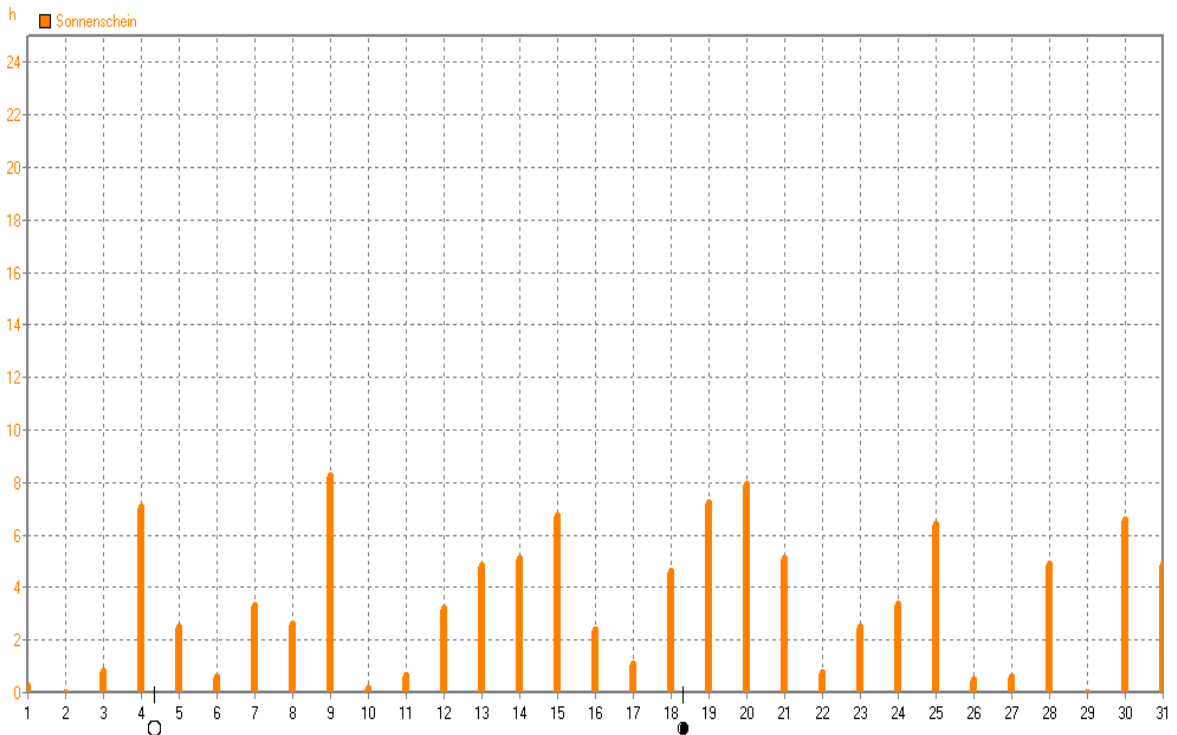
Das aktuelle Wetter in Bentfeld



Bodentemp.	MinWert 14.10. 06:44	°C -1.0	MaxWert 07.10. 13:04	°C 18.7	Durchschnitt 8.74	°C
-------------------	--------------------------------	-------------------	--------------------------------	-------------------	-----------------------------	-----------

Oktober 2009

Das aktuelle Wetter in Bentfeld



Sonnenschein	MaxWert 09.10. 17:14	h 8.25	Durchschnitt 104:56 h	h 3.4
---------------------	--------------------------------	------------------	---------------------------------	-----------------