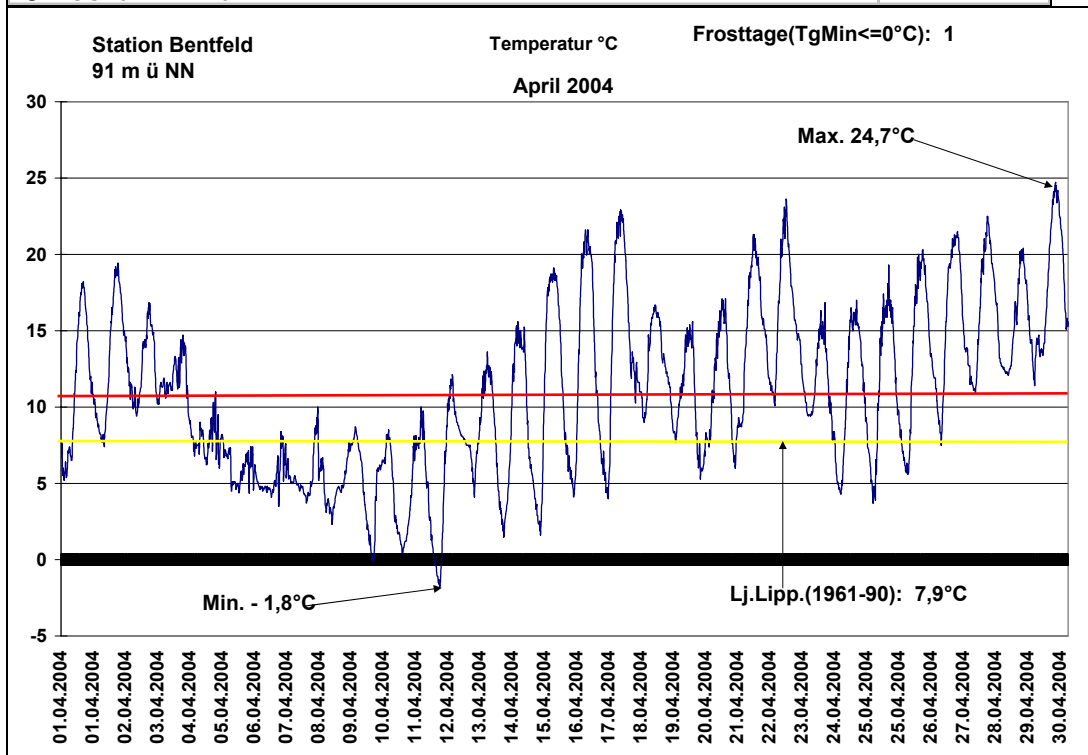
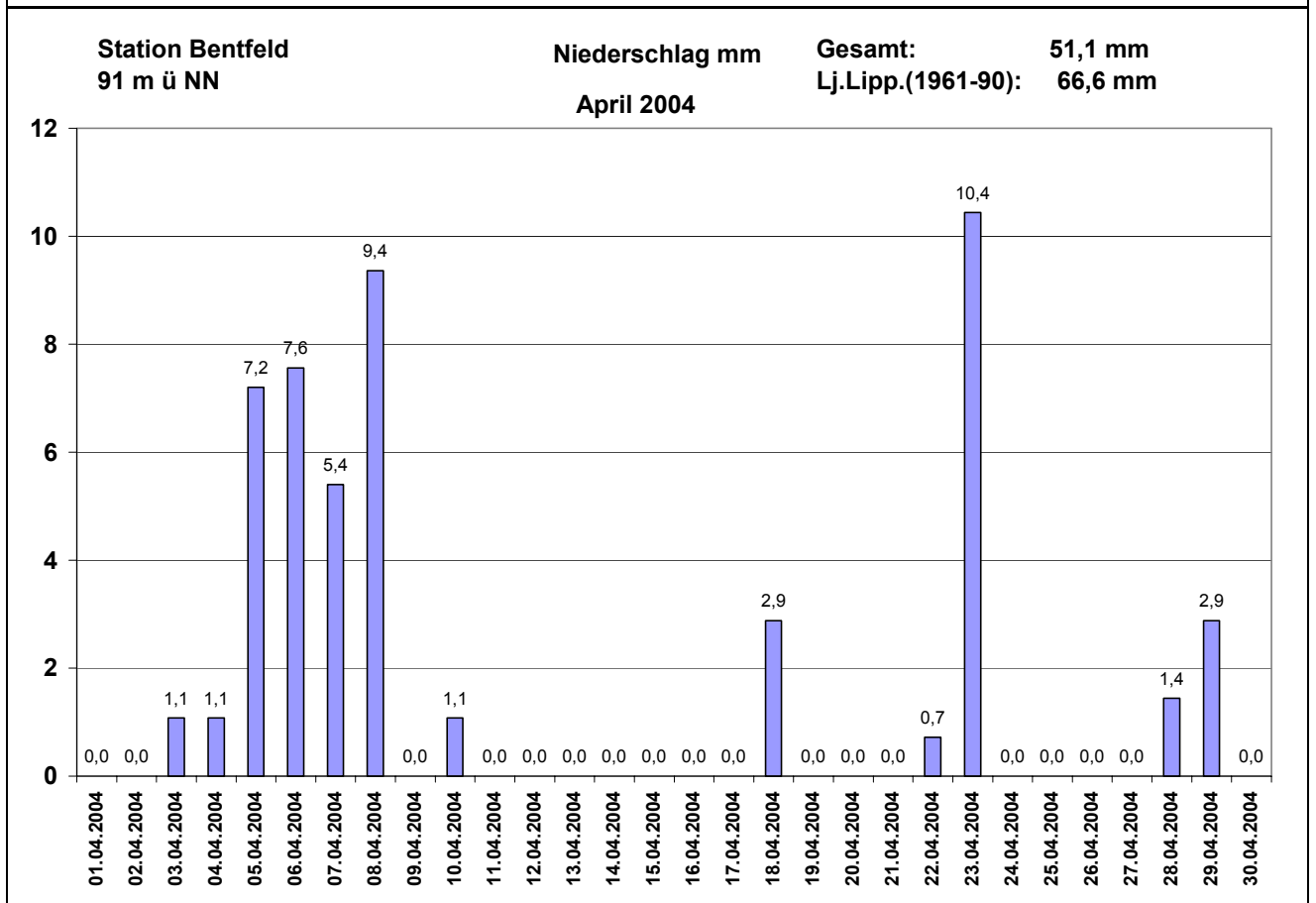
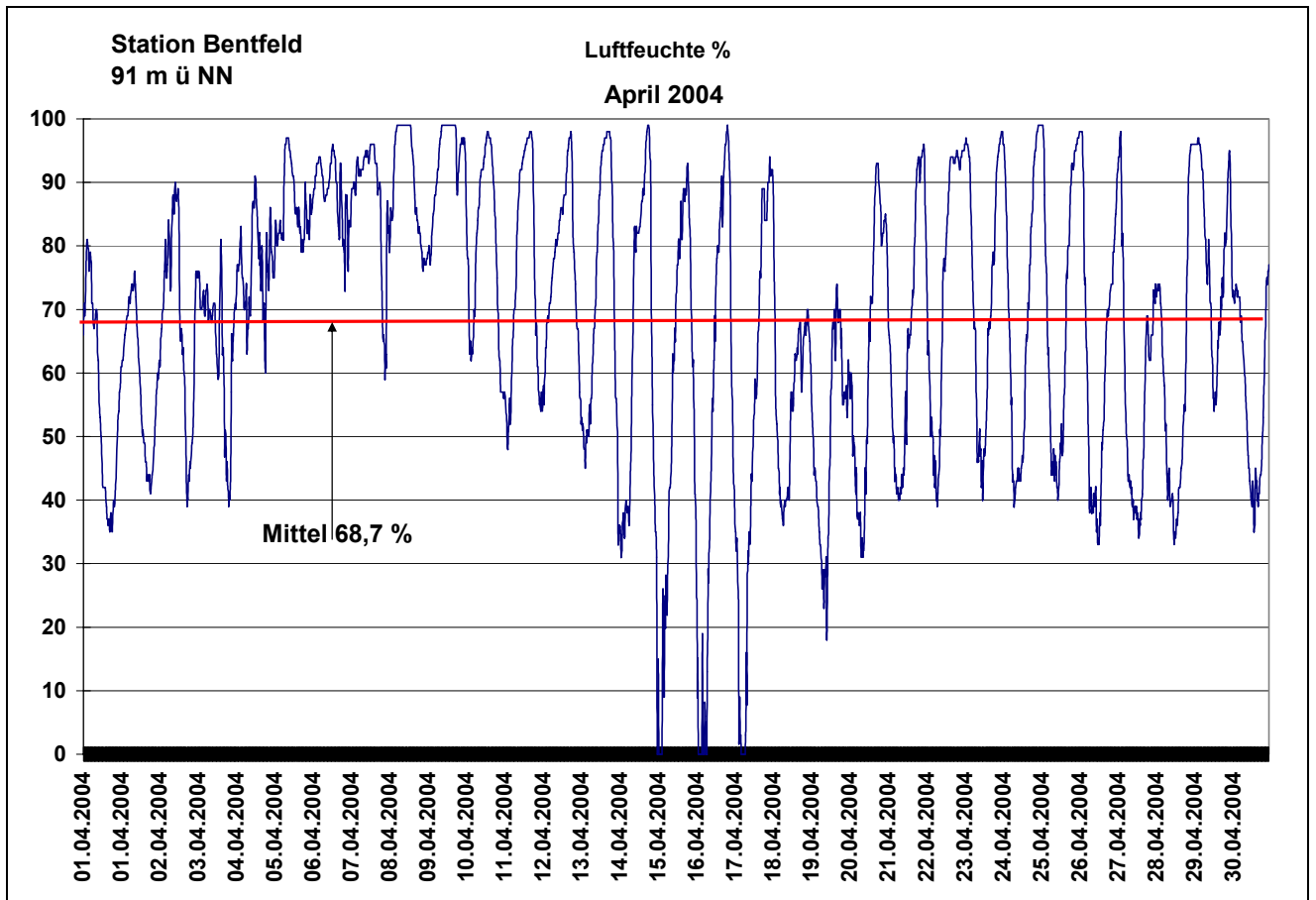
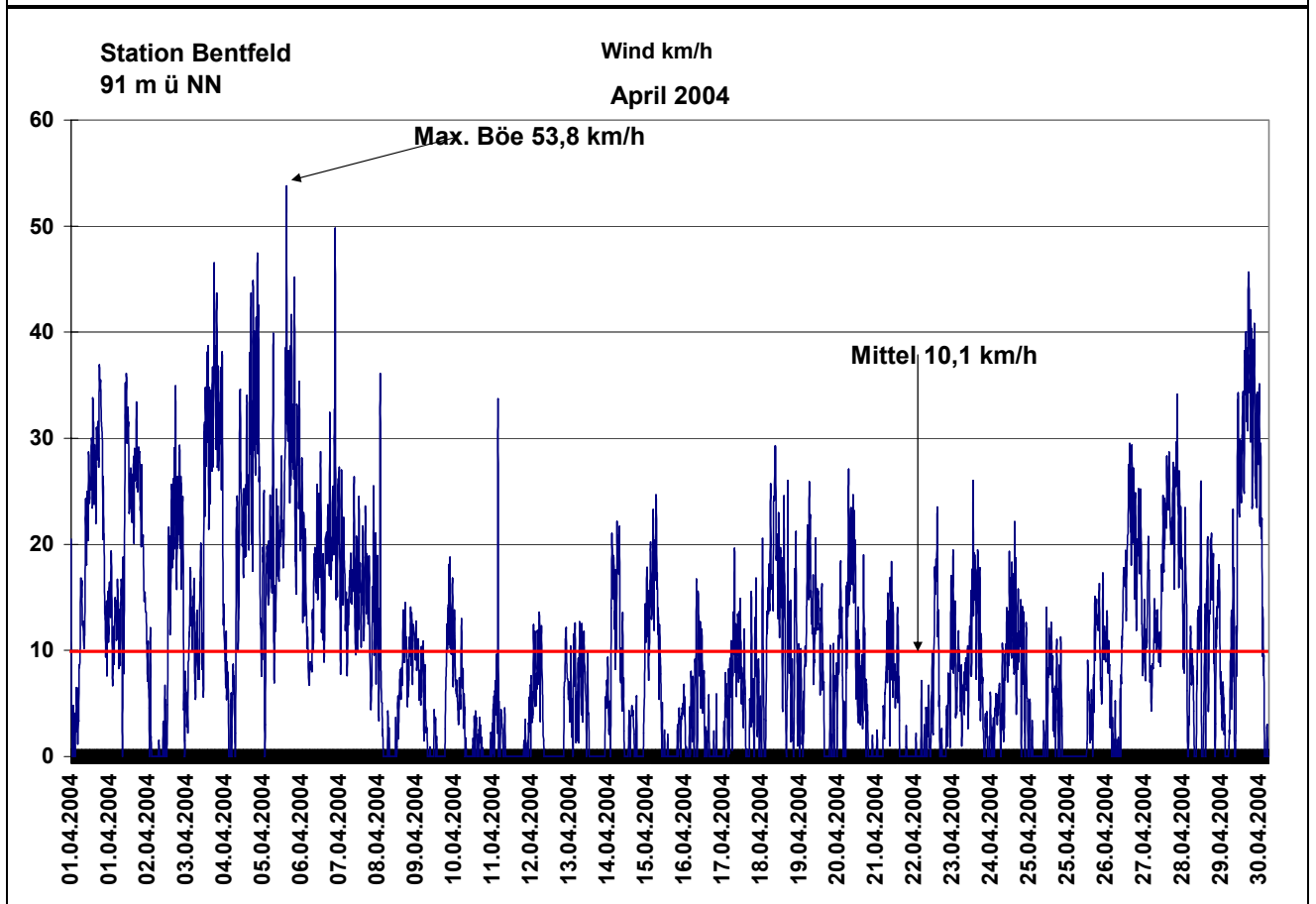
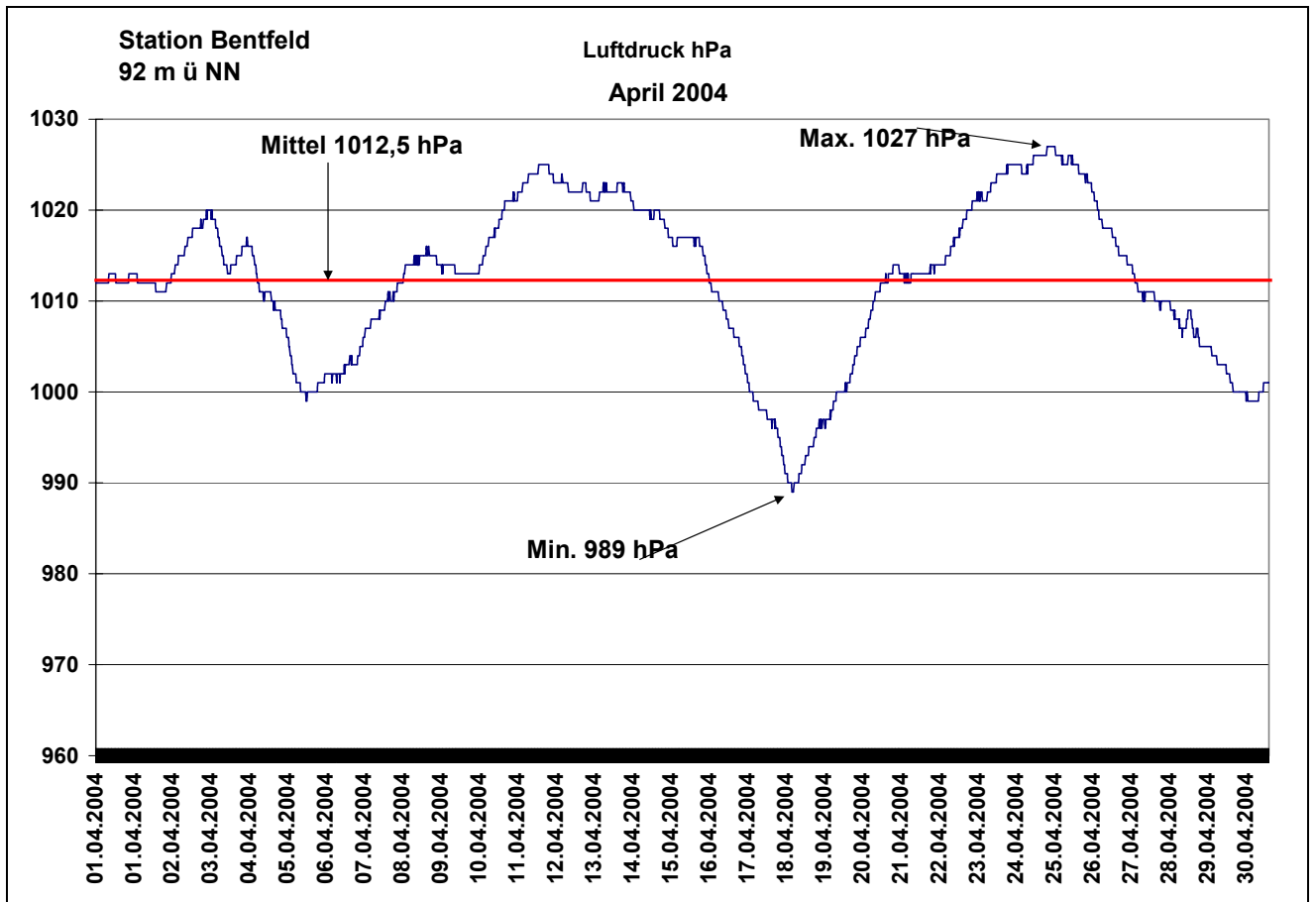


# Wettergrafiken und Tabelle April 2004 Station Bentfeld

Klimadaten		Wetterstation Bentfeld	
<b>Standortkoordinaten:</b> geogr. 08°37'13"O - 51°44'33"N			
91 m ü. NN			
<b>Monatswerte:</b> Apr 04			
<b>Temperatur:</b>	<b>10,9 °C</b>	Tage mit Schneedecke:	
Lj.Mittel:(Lippspr. 1961-90):	7,9 °C	Eistage(Max<0,0°C):	
Abweichung:	3,0 °C	Frosttage(MIN<0,0°C): 1	
Absoluts Max.:	24,7 °C	Sommertage(Max>=25°C):	
Absolutes Min.:	- 1,8 °C	Heiße Tage(Max>=30°C):	
<b>Niederschlag:</b> 51,1 mm		<b>Luftdruck(Meereshöhe):hPa</b>	
Max. Tag:	10,4 mm	Absolutes Max.:	
Lj.Mittel(Lippspr. 1961-90):	66,6 mm	Absolutes Min.:	
<b>Mittel relative Feuchte:</b> 68,7 %		Mittel: 1012,5	
Max. Windböe:	53,8 km/h		
<b>Mittlere Wind:</b>	<b>10,1 km/h</b>		
<b>Sonnenstunden:</b> 198,6 h			
<b>Lj.Lipp.(1961-90):</b>	<b>147,6 h</b>		







Station Bentfeld  
92 m ü NN

Sonne in Minuten  
April 2004

Gesamt: 198,6 h  
Lj.Lipp.(1961-90): 147,6 h

