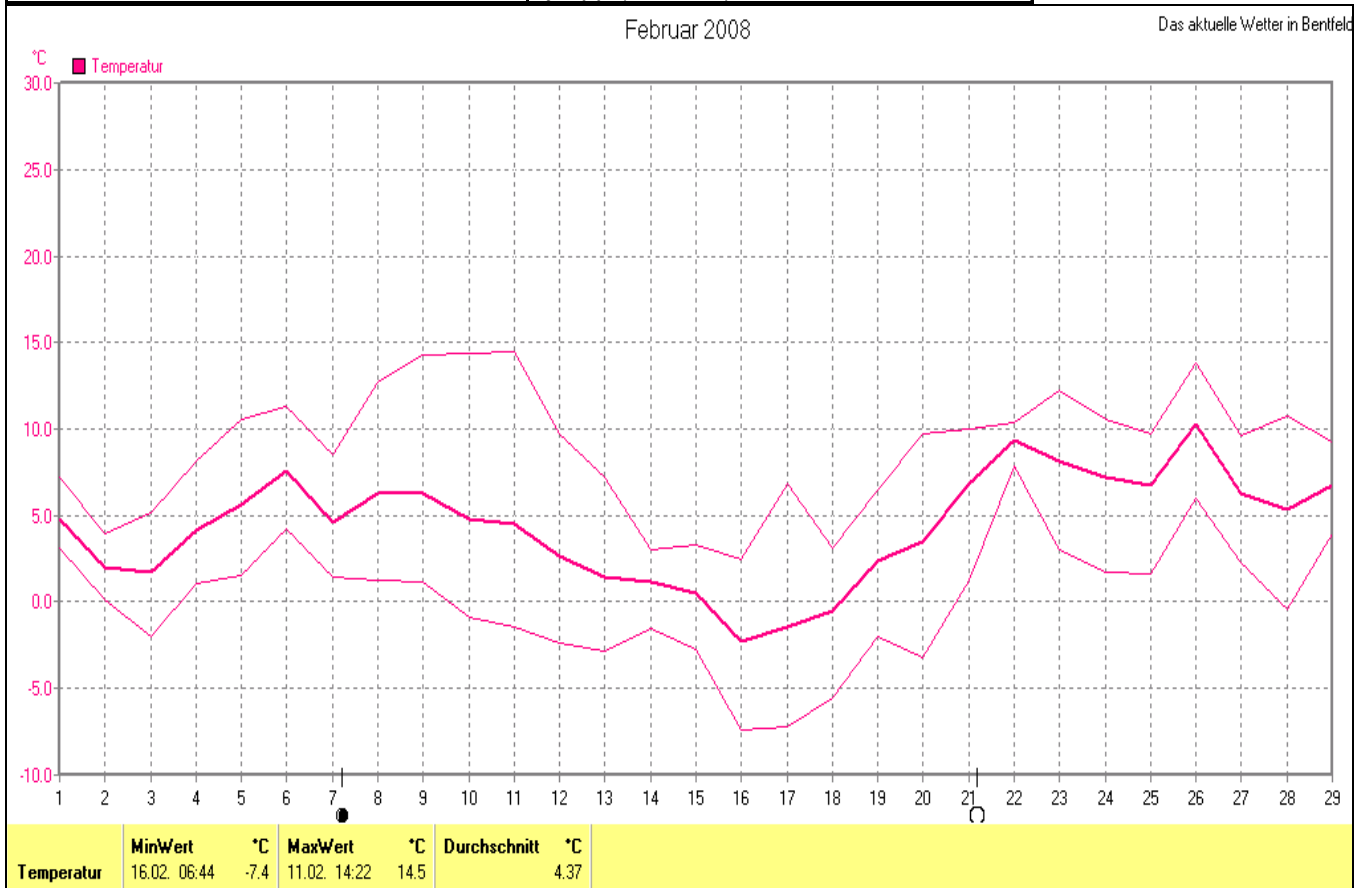
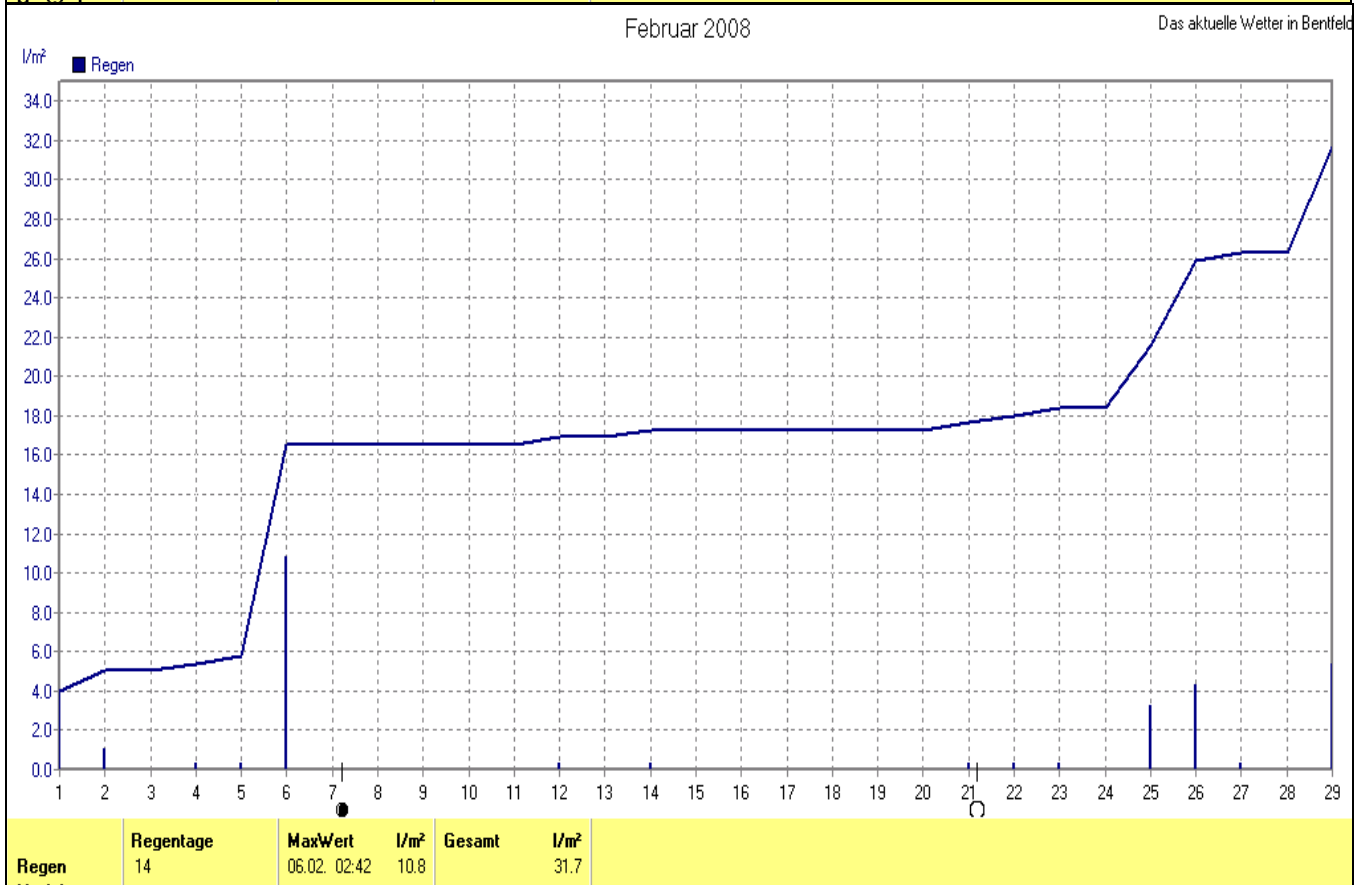
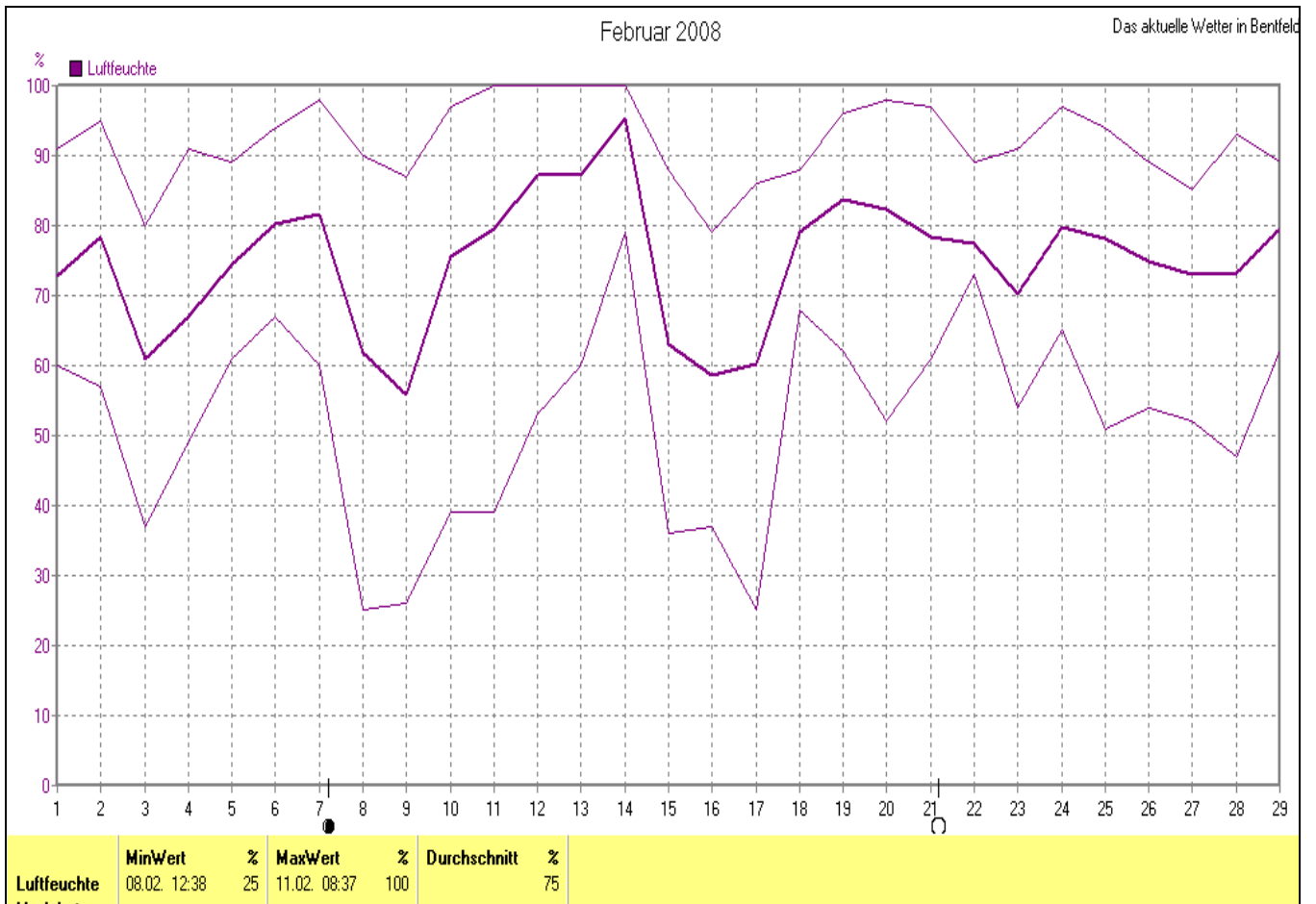
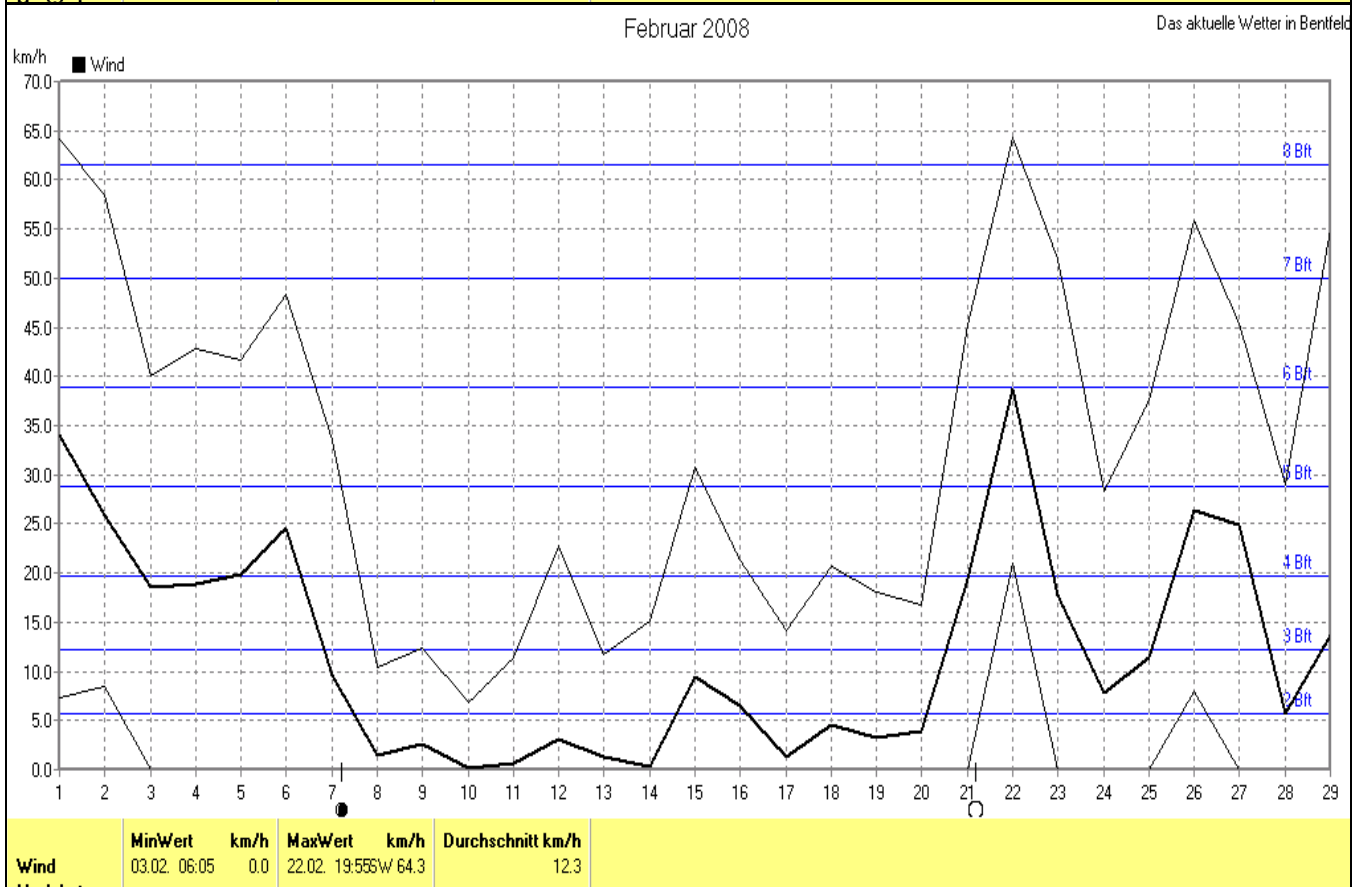
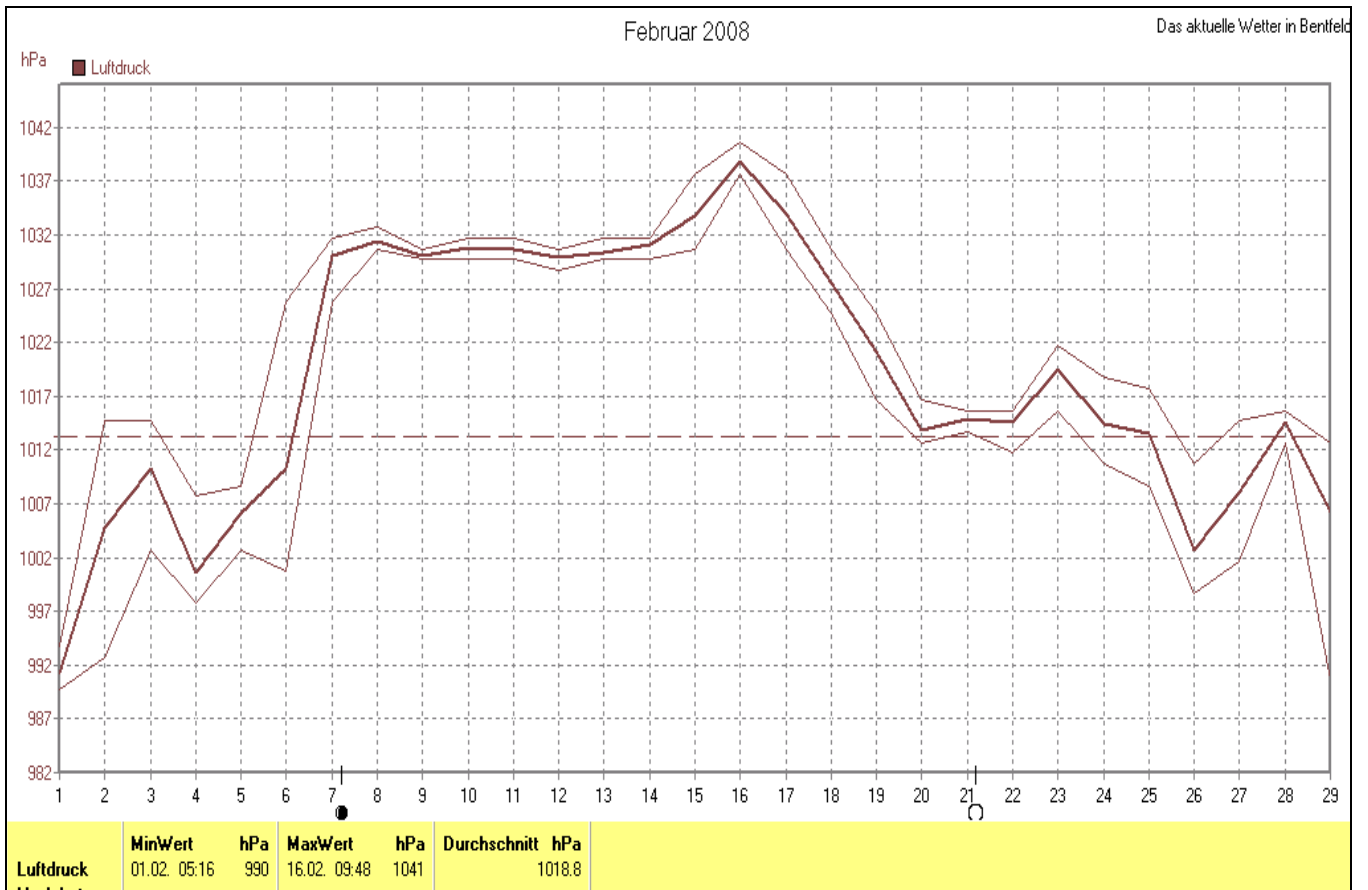


Wettergrafiken und Tabelle Februar 2008 Station Bentfeld

Klimadaten		Wetterstation Bentfeld	
Standortkoordinaten:		geogr. 08°37'13"O - 51°44'33"N	
		91 m ü. NN	
Monatswerte: Feb 08			
Temperatur: (Vj,5,3°C)	4,4 °C	Tage mit Schneedecke: Eistage(Max<0,0°C): 2 Frosttage(MIN<0,0°C): 15 Sommertage(Max>=25°C): Heiße Tage(Max>=30°C):	
Lj.Mittel:(Lippspr. 1961-90):	1,6 °C		
Abweichung:	2,8 K		
Absoluts Max.:	14,5 °C		
Absolutes Min.:	- 7,4 °C		
Bodentemperatur: Mittel: 4,3°C Max.: 12,9 °C Min.: - 5,5 °C			
Niederschlag: (Vj,66,6 mm)	31,7 mm	Luftdruck(Meereshöhe):hPa Absolutes Max.: 1041 Absolutes Min.: 990 Mittel: 1018,8	
Max.Tag:	10,8 mm		
Lj.Mittel(Lippspr. 1961-90):	55,4 mm		
Mittel relative Feuchte:	75 %		
Max. Windböe:	64,3 km/h	Sonne h: 104,3 h Lj.Lipp.(1961-90): 73,3 h	
Mittlere Wind:	12,3 km/h		

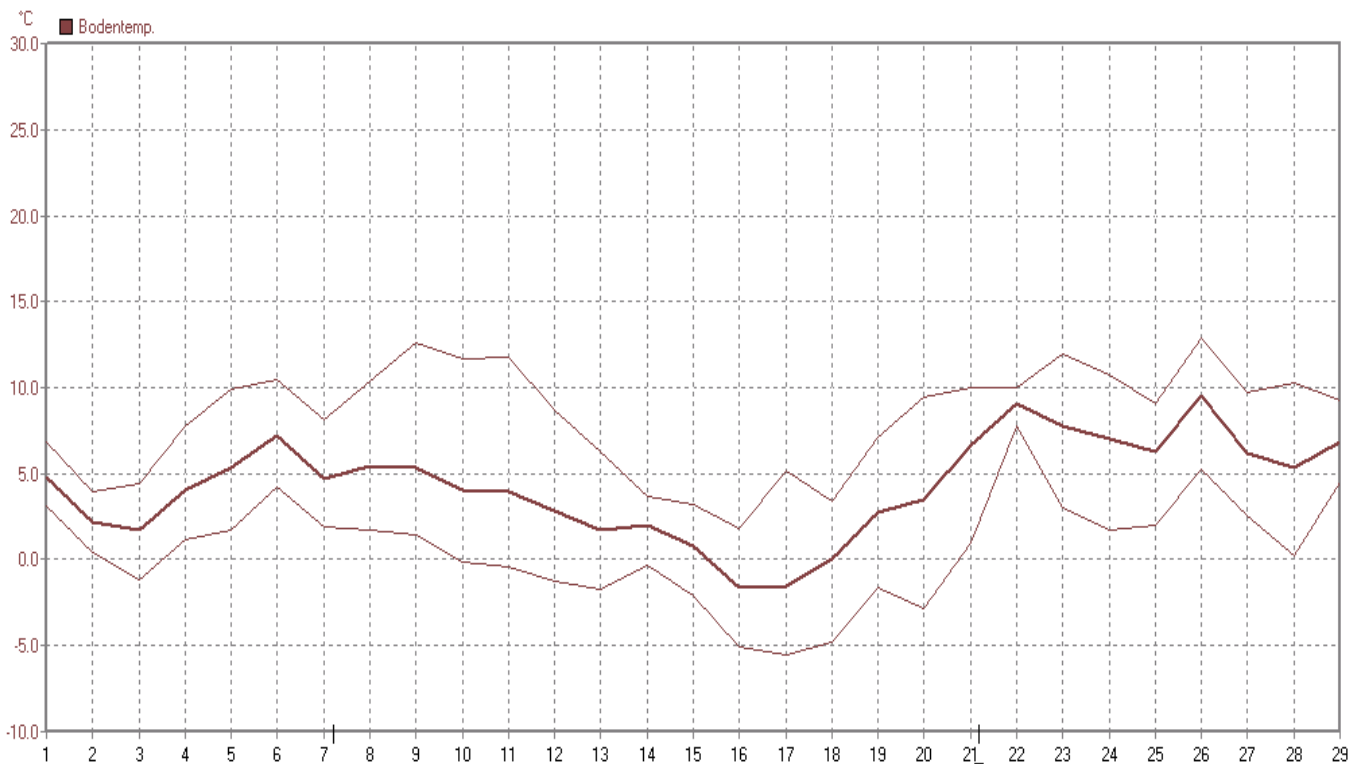






Februar 2008

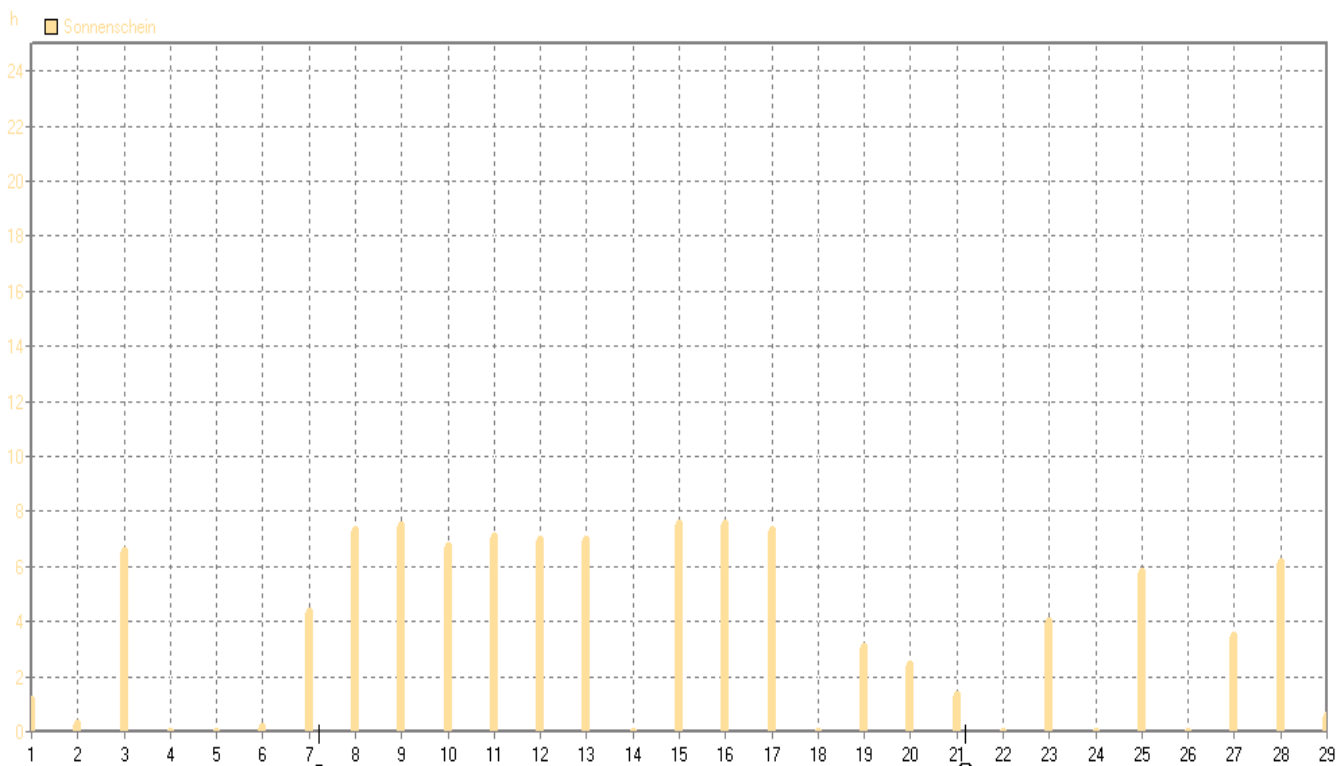
Das aktuelle Wetter in Bentfeld



Bodentemp.	MinWert 17.02. 05:24	°C -5.5	MaxWert 26.02. 09:41	°C 12.9	Durchschnitt 4.27	°C
-------------------	--------------------------------	-------------------	--------------------------------	-------------------	-----------------------------	-----------

Februar 2008

Das aktuelle Wetter in Bentfeld



Sonnenschein	MaxWert 15.02. 16:23	h 7.58	Durchschnitt 104:29 h	h 3.6
---------------------	--------------------------------	------------------	---------------------------------	-----------------